

越境物に関する確認書

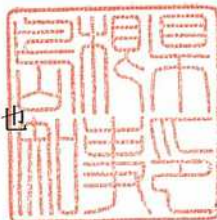
- 1 甲と乙は、乙の所有する下記2の土地に所在する工作物の一部（以下「越境物」という。）が、甲の所有する下記1の土地に対し、別紙地積測量図の「測点A160」と「測点A105」の間で、越境していることを確認する。
- 2 甲と乙は、越境物について、次のとおり取扱うものとする。
 - （1）乙は、当該越境物について、将来改築等を実施する際には撤去又は移動する。
 - （2）越境物に問題が生じた場合には、越境物所有者において解決する。
- 3 上記1及び2の事項について、甲及び乙は、甲又は乙の各々の権利承継者に対して引き継ぐものとする。
- 4 甲及び乙は、上記3についても、甲又は乙の各々の権利承継者に対して引き継ぐものとする。

記

- 1 甲の所有する土地の所在、地番、地目、地積
所在 松江市西嫁島二丁目
地番 37番
地目 宅地
地積 593.98㎡（公簿）
- 2 乙の所有する土地の所在、地番、地目、地積
所在 松江市西嫁島二丁目
地番 36番
地目 宅地
地積 257.77㎡（公簿）

令和 7年11月25日

甲 松江市殿町1番地
島根県
島根県知事 丸山 達也



乙 松江市殿町1番地
松江市
松江市長 上定 昭仁

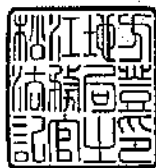


登記年月日：平成31年1月4日

これは図面に記録されている内容を証明した書面である。
令和7年5月9日
松江地方事務局

登記官

高島尚司



地番	37
土地の所在	松江市西嫁島二丁目

地積測量図

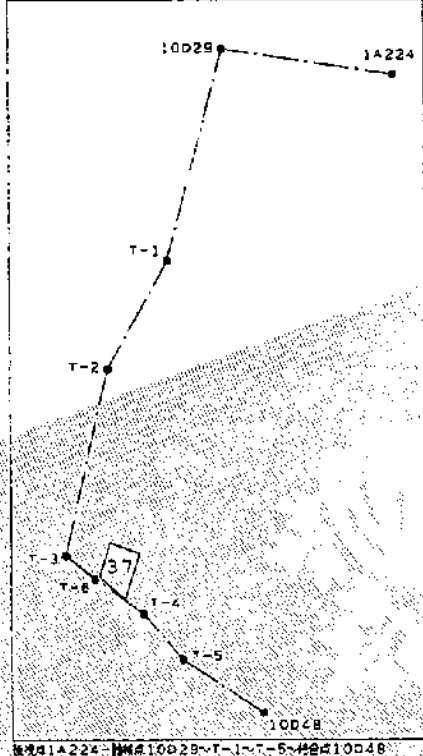
世界測地系

求積表				
地番	NO	X _n	Y _n	距離
37	A160	-61136.930	79972.589	20.92
	A105	-61129.885	79952.894	22.17
	A163	-61150.998	79946.116	3.00
	A158	-61153.882	79946.946	4.45
	A157	-61155.746	79950.365	17.03
	A154	-61168.180	79962.991	20.80
	C153	-61148.307	79959.116	11.90
	合計		-1187.967785	
	合計面積		593.983825	
	地積		593.98 m ²	

地番	坪数
37	179.68 坪

測量年月日	座標系
H30.11.16	旧系

基準点位置図 1:5000



街区基準点座標リスト

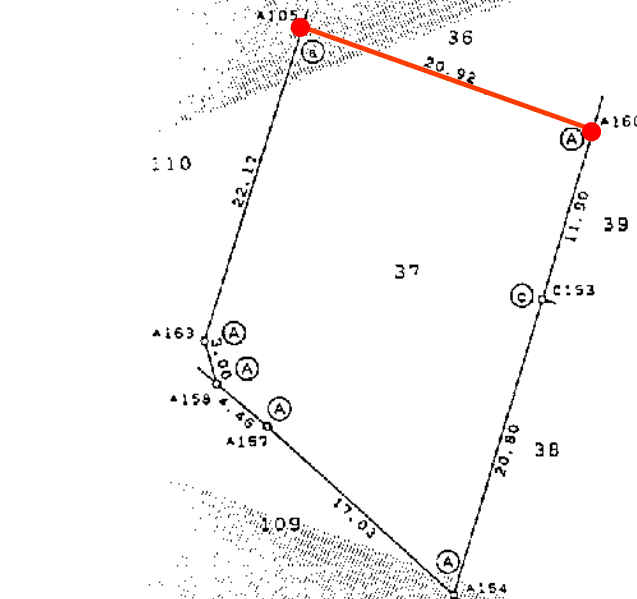
点名	X座標	Y座標
10029	-60796.555	80030.931
10048	-61244.734	80057.061
1A224	-60813.971	80147.198

トラバーサ点座標リスト

点名	X座標	Y座標
T-1	-60939.059	79992.676
T-2	-61012.283	79951.870
T-3	-61138.603	79922.754
T-4	-61178.052	79975.170
T-5	-61208.898	80001.799
T-6	-61154.699	79942.594

点名	備考
10029	真鍮製金属標
10048	真鍮製金属標
1A224	金属標

点名	備考
T-1	金属標
T-2	ステンレス金属標
T-3	ステンレス金属標
T-4	ステンレス金属標
T-5	ステンレス金属標
T-6	ステンレス金属標



境界線の種類 (大文字=新設 小文字=旧設)

コンクリート杭	金属プレート	金属標	合成樹脂杭	プラスチック杭
◎	△	○	⊙	◇
⊙	⊕	⊖	⊗	⊘

作成者	島根県松江市西尾町1丁目4番地4-4 土地家屋調査士 木村 茂
申請人	島根県知事 瀬口 善兵衛

縮尺	1/500
----	-------

(日本土地家屋調査士会連合会用紙)

