

【三ツ又谷】
C材

樹種	スギ
----	----

長さ
3m

直径	本数	単材積	材積		備考
cm	本	m3	m3		
6	3	0.011	0.033		
7	3	0.015	0.045		
8	6	0.019	0.114		
9	8	0.024	0.192		
10	10	0.030	0.300		
11	10	0.036	0.360		
12	3	0.043	0.129		
13	4	0.051	0.204		
14	4	0.059	0.236		
16	2	0.077	0.154		
18	1	0.097	0.097		
20	6	0.120	0.720		
22	2	0.145	0.290		
24	0	0.173	0.000		
26	0	0.203	0.000		
28	0	0.235	0.000		
30	0	0.270	0.000		
32	0	0.307	0.000		
34	0	0.347	0.000		
36	0	0.389	0.000		
38	0	0.433	0.000		
40	0	0.480	0.000		
42	0	0.529	0.000		
44	0	0.581	0.000		
46	0	0.635	0.000		
48	0	0.691	0.000		
50	0	0.750	0.000		
計	62		2.874		

【三ツ又谷】
B材

樹種	ヒノキ
----	-----

長さ
4m

直径	本数	単材積	材積		備考
cm	本	m3	m3		
9		0.032	0.000		
10		0.040	0.000		
11		0.048	0.000		
12		0.058	0.000		
13		0.068	0.000		
14		0.078	0.000		
16		0.102	0.000		
18	1	0.130	0.130		
20		0.160	0.000		
22		0.194	0.000		
24	1	0.230	0.230		
26		0.270	0.000		
28		0.314	0.000		
30		0.360	0.000		
32		0.410	0.000		
34		0.462	0.000		
36		0.518	0.000		
38		0.578	0.000		
40		0.640	0.000		
42		0.706	0.000		
44		0.774	0.000		
46		0.846	0.000		
48		0.922	0.000		
50		1.000	0.000		
計	2		0.3600		

【三ツ又谷】
B材

樹種	スギ
----	----

長さ
4m

直径	本数	単材積	材積		備考
cm	本	m3	m3		
9		0.032	0.000		
10		0.040	0.000		
11		0.048	0.000		
12	2	0.058	0.116		
13	5	0.068	0.340		
14	30	0.078	2.340		
16	34	0.102	3.468		
18	41	0.130	5.330		
20	50	0.160	8.000		
22	49	0.194	9.506		
24	58	0.230	13.340		
26	38	0.270	10.260		
28	46	0.314	14.444		
30	30	0.360	10.800		
32	17	0.410	6.970		
34	11	0.462	5.082		
36	1	0.518	0.518		
38		0.578	0.000		
40		0.640	0.000		
42		0.706	0.000		
44		0.774	0.000		
46		0.846	0.000		
48		0.922	0.000		
50		1.000	0.000		
計	412		90.514		

【三ツ又谷】
C材

樹種	スギ
----	----

長さ
4m

直径	本数	単材積	材積		備考
cm	本	m3	m3		
6	3	0.014	0.043		
7		0.020	0.000		
8	14	0.026	0.358		
9	3	0.032	0.096		0
10	5	0.040	0.200		0
11	2	0.048	0.096		0
12	4	0.058	0.232		0
13	1	0.068	0.068		0
14	9	0.078	0.702		0
16	10	0.102	1.020		0
18	13	0.130	1.690		0
20	9	0.160	1.440		0
22	10	0.194	1.940		0
24	2	0.230	0.460		0
26	1	0.270	0.270		0
28	0	0.314	0.000		0
30	0	0.360	0.000		0
32	0	0.410	0.000		0
34	0	0.462	0.000		0
36	0	0.518	0.000		0
38	0	0.578	0.000		0
40	0	0.640	0.000		0
42	0	0.706	0.000		0
44	0	0.774	0.000		0
46	0	0.846	0.000		0
48	0	0.922	0.000		0
50	0	1.000	0.000		0
計	86		8.616		

【石休】
B材

樹種	スギ
----	----

長さ
4m

直径	本数	単材積	材積		備考
cm	本	m3	m3		
9		0.032	0.000		
10	20	0.040	0.800		
11	20	0.048	0.960		
12	23	0.058	1.334		
13	25	0.068	1.700		
14	96	0.078	7.488		
16	89	0.102	9.078		
18	60	0.130	7.800		
20	53	0.160	8.480		
22	49	0.194	9.506		
24	23	0.230	5.290		
26	14	0.270	3.780		
28	9	0.314	2.826		
30	6	0.360	2.160		
32		0.410	0.000		
34	1	0.462	0.462		
36	1	0.518	0.518		
38	1	0.578	0.578		
40		0.640	0.000		
42		0.706	0.000		
44		0.774	0.000		
46		0.846	0.000		
48		0.922	0.000		
50		1.000	0.000		
計	490		62.760		

【石休】
B材

樹種	スギ
----	----

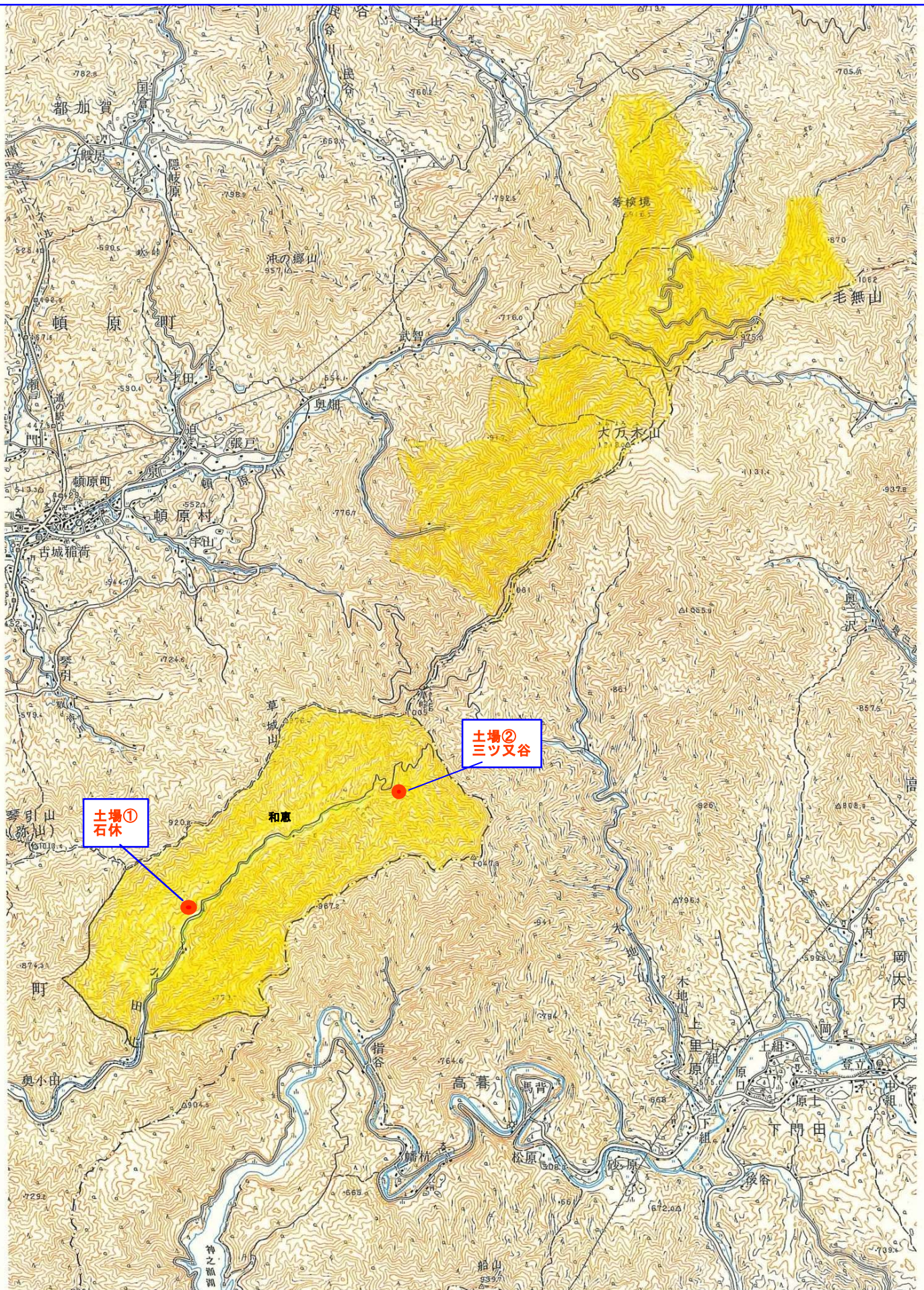
長さ
3m

直径	本数	単材積	材積		備考
cm	本	m3	m3		
9		0.024	0.000		
10		0.030	0.000		
11		0.036	0.000		
12		0.043	0.000		
13		0.051	0.000		
14		0.059	0.000		
16		0.077	0.000		
18	1	0.097	0.097		
20		0.120	0.000		
22	1	0.145	0.145		
24		0.173	0.000		
26		0.203	0.000		
28		0.235	0.000		
30		0.270	0.000		
32		0.307	0.000		
34		0.347	0.000		
36		0.389	0.000		
38		0.433	0.000		
40		0.480	0.000		
42		0.529	0.000		
44		0.581	0.000		
46		0.635	0.000		
48		0.691	0.000		
50		0.750	0.000		
計	2		0.242		

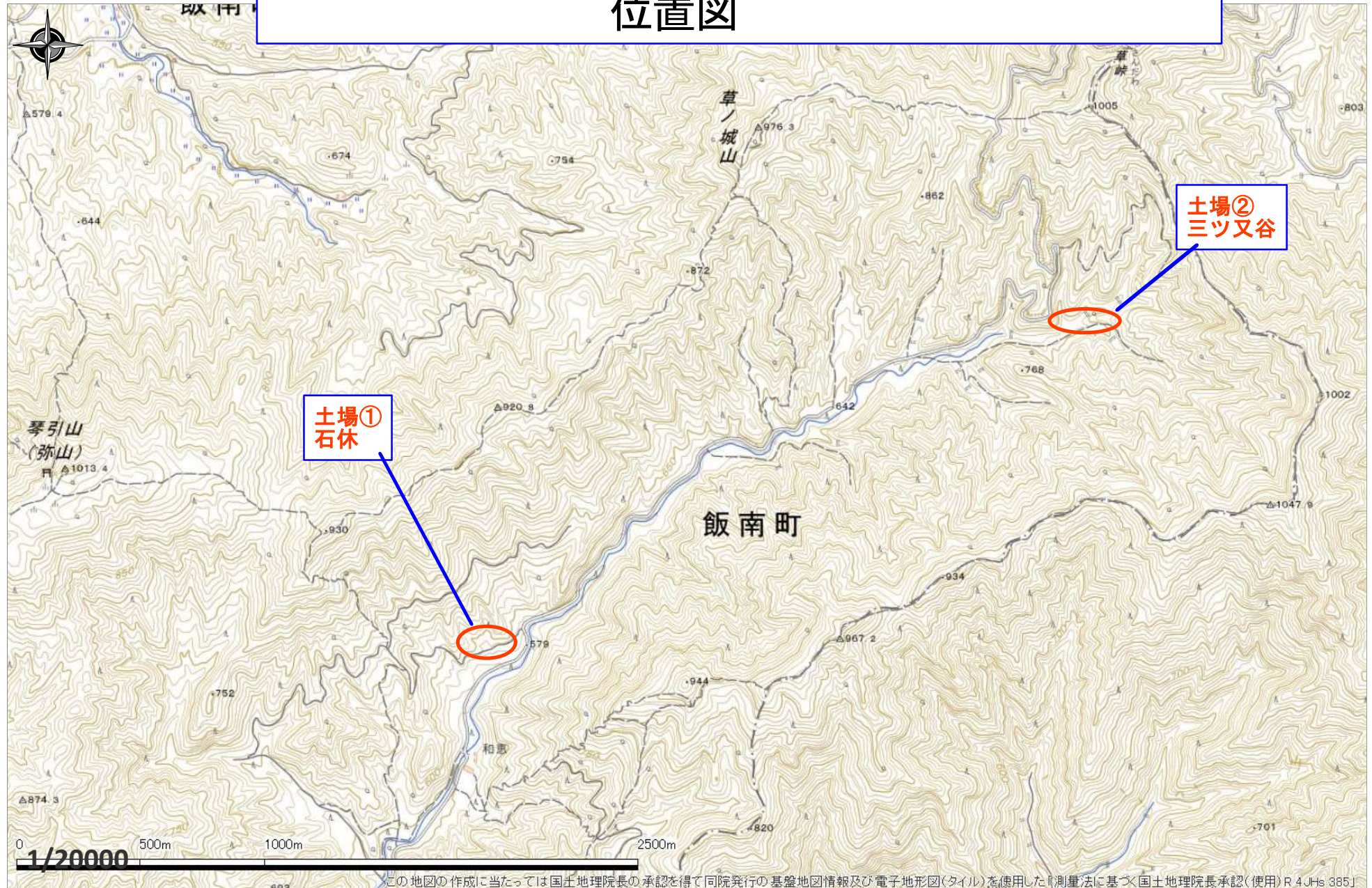
【R7県有林生産物売却 木材(B材・C材) 合計】

土場		スギ	ヒノキ	マツ	その他	計
石休	本数(本)	492				492
	材積(m3)	63.002				63.002
三ツ又谷	本数(本)	560	2			562
	材積(m3)	102.004	0.3600			102.364
合計	本数(本)	1052	2	0	0	1,054
	材積(m3)	165.006	0.3600	0	0	165.366

令和7年度県有林生産物売却 木材（B材・C材） 位置図



令和7年度県有林生産物売却 木材（B材・C材） 位置図





石休土場



石休土場



石休土場
①スギB材
※ただし、2本3m材含む



石休土場
②スギB材



石休土場
③スギB材



石休土場
④スギB材



ミツ又谷土場



ミツ又谷土場
スギB材



ミツ又谷土場
スギC材



三ツ又谷土場
スギB材・ヒノキB材
※2本分ヒノキあり



三ツ又谷土場
スギB材



三ツ又谷土場
スギC材