

令和9年度 公立学校教員採用候補者選考試験問題

音 楽

1 / 6 枚中

注意 答はすべて解答用紙の解答欄に記入すること。

(放送による問題について)

- ・第1問題は放送による問題です。
- ・放送は試験開始10分後に始まります。

第1問題 放送の音楽を聴き、次の問に答えよ。

問1 1曲目を聴き、次の(1)～(4)に答えよ。

- (1) この曲の曲名を答えよ。
- (2) この曲の作曲者名を答えよ。
- (3) この曲の冒頭部分のリズムを、拍子記号も含め記せ。
- (4) この曲集(組曲)に入っている他の曲名を一つ答えよ。

問2 2曲目を聴き、次の(1)～(4)に答えよ。

- (1) この曲の曲名を答えよ。
- (2) この曲を作ったバンド名を答えよ。
- (3) このバンドのメンバーのうち、任意の2名についてフルネームで答えよ。
- (4) 次の文はこのバンドに関する説明文である。空欄①～④に当てはまる語句を下の語群A～Lから選び記号で答えよ。

この曲を作ったバンドは①の②出身の③バンド。自分たちで作詞作曲をしたものを歌い、また演奏も行うスタイルで、④音楽の世界に多大な影響を与えた。

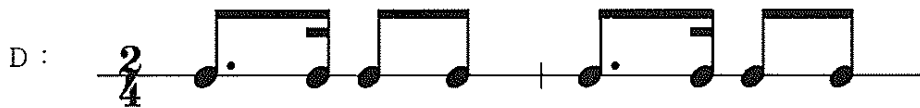
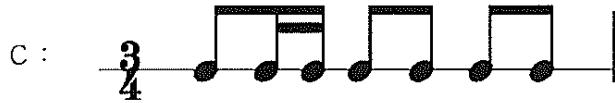
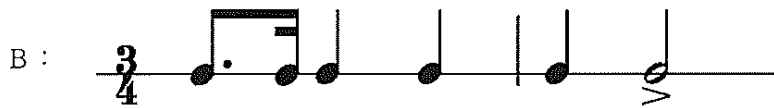
- A : ジャズ B : 民族音楽 C : イギリス D : アイルランド E : ポピュラー
F : リバプール G : ロック H : 踊り I : ロンドン J : 演奏
K : クラシック L : ミュージカル

問3 3曲目を聴き、次の(1)～(4)に答えよ。

(1) このオペラ名と曲名を答えよ。

(2) この曲の作曲者名を答えよ。

(3) この曲のタイトルになっているリズムとして適当なものを、下のA～Dから選び記号で答えよ。



(4) この作曲者が作曲した他のオペラ名を答えよ。

問4 4曲目を聴き、次の(1)～(2)に答えよ。

(1) 次の文はこの曲に関する説明文である。空欄①～⑨に当てはまる語句を、下の語群A～Tから選び記号で答えよ。

この曲の曲名は①という。演奏している軍楽隊は②帝国時代に生まれた③という。リード楽器の④をはじめ、ラッパ類、太鼓類、⑤の鳴り物などで編成される。⑥、祭礼、各種競技などの場で演奏された。⑦世紀初頭には⑧で広く知られるようになり、⑨風の音楽を生み出すきっかけとなった。

- A: ガムラン B: ローマ C: ギリシャ D: 弦楽器 E: オスマン
 F: グリオ G: 金属 H: メヘテルハーネ I: 16 J: スレンドロ
 K: ズルナ L: 学校 M: 18 N: アジア O: 室内楽
 P: 式典 Q: ヨーロッパ R: 北欧 S: トルコ T: ジェッティン・デデン

(2) この曲ではダブルリードの楽器が使われている。ダブルリードの日本の伝統的な楽器名を答えよ。

第2問題 次の楽譜について、後の問に答えよ。

著作権等保護の観点から掲載いたしません

曲名：「花」
作曲：滝 廉太郎
作詞：武島 羽衣

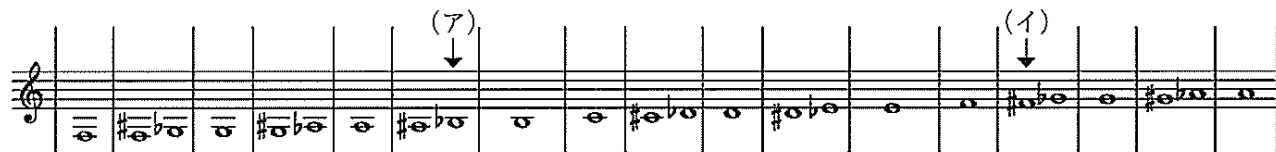
より一部抜粋

問1 この曲の（ア）作曲者・（イ）作詞者・（ウ）この曲の作曲者が作曲した学習指導要領に示されている共通教材にある他の曲を答えよ。

問2 この曲の拍子記号と調号を楽譜に記せ。

問3 楽譜内③に欠けている休符を書き、その休符名を答えよ。また、歌唱表現を工夫する上で、その休符が果たす役割を答えよ。

問4 下の楽譜に矢印で示した（ア）・（イ）の音をアルトリコーダー（バロック式）で出す際の運指を答えよ。



問5 歌唱の指導における合わせて歌う表現形態では、生徒一人一人が、担当する声部の役割と全体の響きについて考えることが大切である。その過程において、どのようなことに留意する必要があるか答えよ。

第3問題 次の楽譜について、後の問に答えよ。

著作権等保護の観点から掲載いたしません

シューベルト作曲 歌曲「魔王」より一部抜粋

- 問1 この曲の曲名を答えよ。
- 問2 この曲の作曲者名を答えよ。
- 問3 この曲の作詞者名を答えよ。
- 問4 この歌曲は、詩に登場する役柄を歌手が歌い分けて演奏する。その役柄をすべて答えよ。
- 問5 この曲のようなドイツ語の歌曲の名称を答えよ。
- 問6 この曲の演奏形態を答えよ。
- 問7 この曲と同様の作詞者・作曲者が作った、他の歌曲を答えよ。
- 問8 下の楽譜はこの曲の終わりの部分である。()の部分に入る音楽記号を、記号で答えよ。

著作権等保護の観点から掲載いたしません

第4問題 邦楽について、後の問に答えよ。

- 問1 次の文は邦楽に関する説明文である。空欄 ①～⑨ に当てはまる語句を下の語群A～Nから選び記号で答えよ。

篠笛は日本の ① や ②、長唄囃子などに欠くことができない楽器である。篠笛という呼び方は ③ という植物を切り取って作ることに由来する。

箏は ④ 時代に ⑤ の楽器として ⑥ から伝来した。楽器全体を ⑦ の姿にたとえられている。

三味線音楽には、文楽と結びついた ⑧、歌舞伎と結びついた長唄、尺八や箏と結びついた ⑨ などがある。

- A：神楽 B：竜 C：唐 D：宮廷音楽 E：義太夫節 F：三曲合奏 G：雅楽
H：葦 I：奈良 J：祭囃子 K：篠竹 L：ベトナム M：蛇 N：室町

- 問2 三味線の主な調弦法である①「本調子」②「二上がり」③「三下がり」について、一の糸を口音としてそれぞれ二の糸、三の糸の音を、ト音譜表に全音符で記せ。

問3 次の文は箏の奏法に関する説明文である。空欄〔①〕～〔③〕に当てはまる語句を答えよ。

この奏法を使うと調弦された音よりも高い音が出せる。〔①〕の左側を、〔②〕の人差し指と中指で弦を下に向かって押しながら弾く。この奏法を〔③〕という。

問4 日本音楽（芸能）には、篠笛・箏・三味線のいずれも使われていないものがある。その芸能名を答えよ。

第5問題 次の楽譜について、後の問に答えよ。

著作権等保護の観点から掲載いたしません

スメタナ作曲 ブルタバ（モルダウ）より一部抜粋

問1 この曲について、次の（1）～（5）に答えよ。

- （1） この曲の作曲者名を答えよ。
- （2） 作曲者の出身国を答えよ。
- （3） この曲が含まれている組曲名を答えよ。
- （4） この組曲は、全何曲で構成されているか。
- （5） この曲は組曲の何曲目にあたるか。

問2 次の文中の空欄〔①〕～〔④〕に当てはまる語句を答えよ。

この曲は、〔①〕世紀中頃に成立した自然や文学的な内容などを、〔②〕を用いて自由な形式で描く音楽で〔③〕といわれている。この曲の他に〔③〕には、〔④（曲名）〕などがある。

問3 下のA～Gの楽譜はこの曲の各場面の旋律である。A～Gを正しい演奏順に並べよ。



問4 A、Dの場面の標題を答えよ。

問5 ホルンが旋律を演奏する場面はどれか。A～Gから選び記号で答えよ。