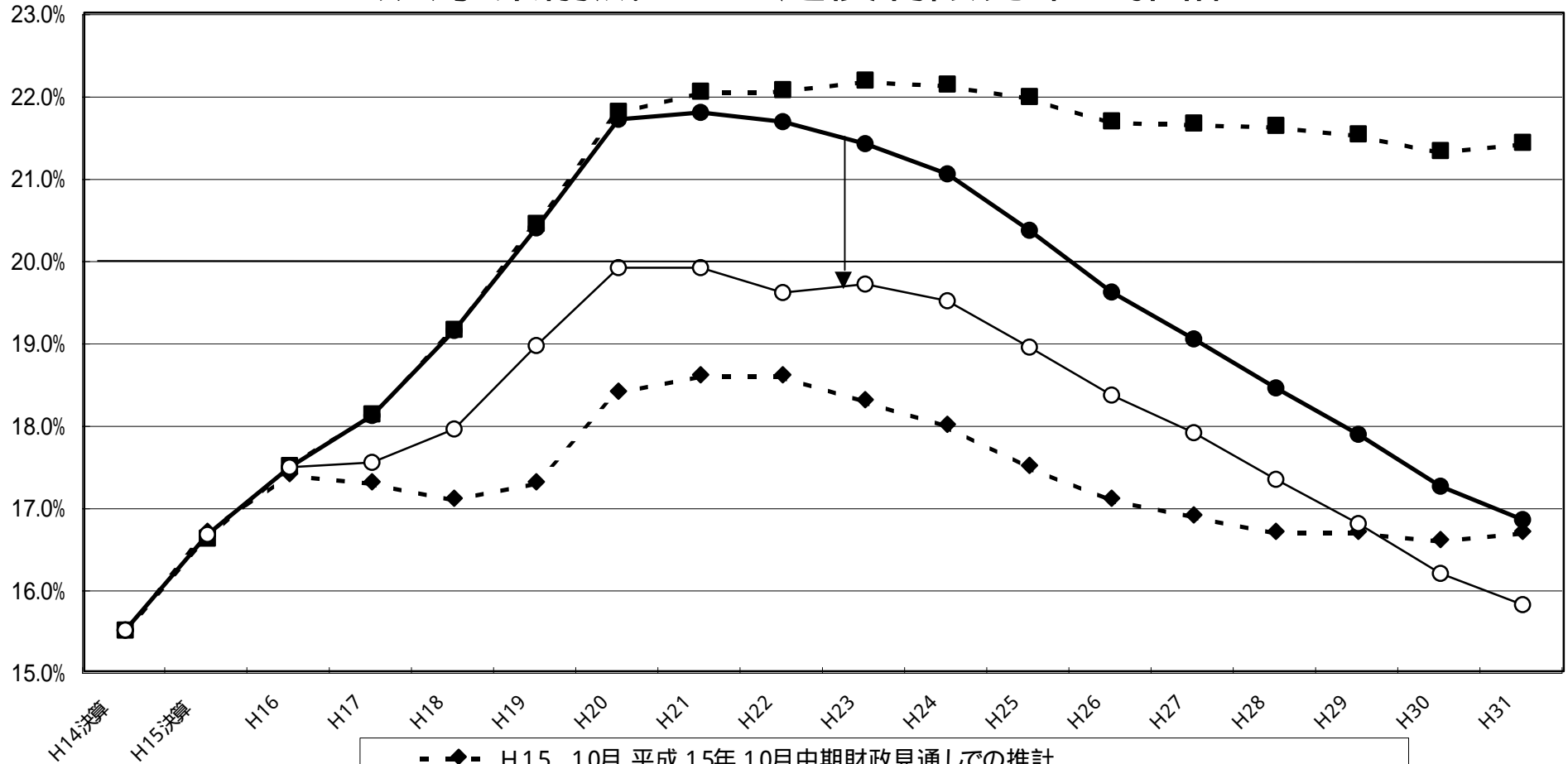


# 公共事業削減による起債制限比率の推計



- ◆- H15.10月 平成15年10月中期財政見通しでの推計
- H16.5月 平成16年5月中期財政見通しでの推計
- H16.5月 平成20年度までに50%削減する場合の推計
- H16.5月 平成20年度までに50%削減する場合で公債費平準化の取組後の推計