

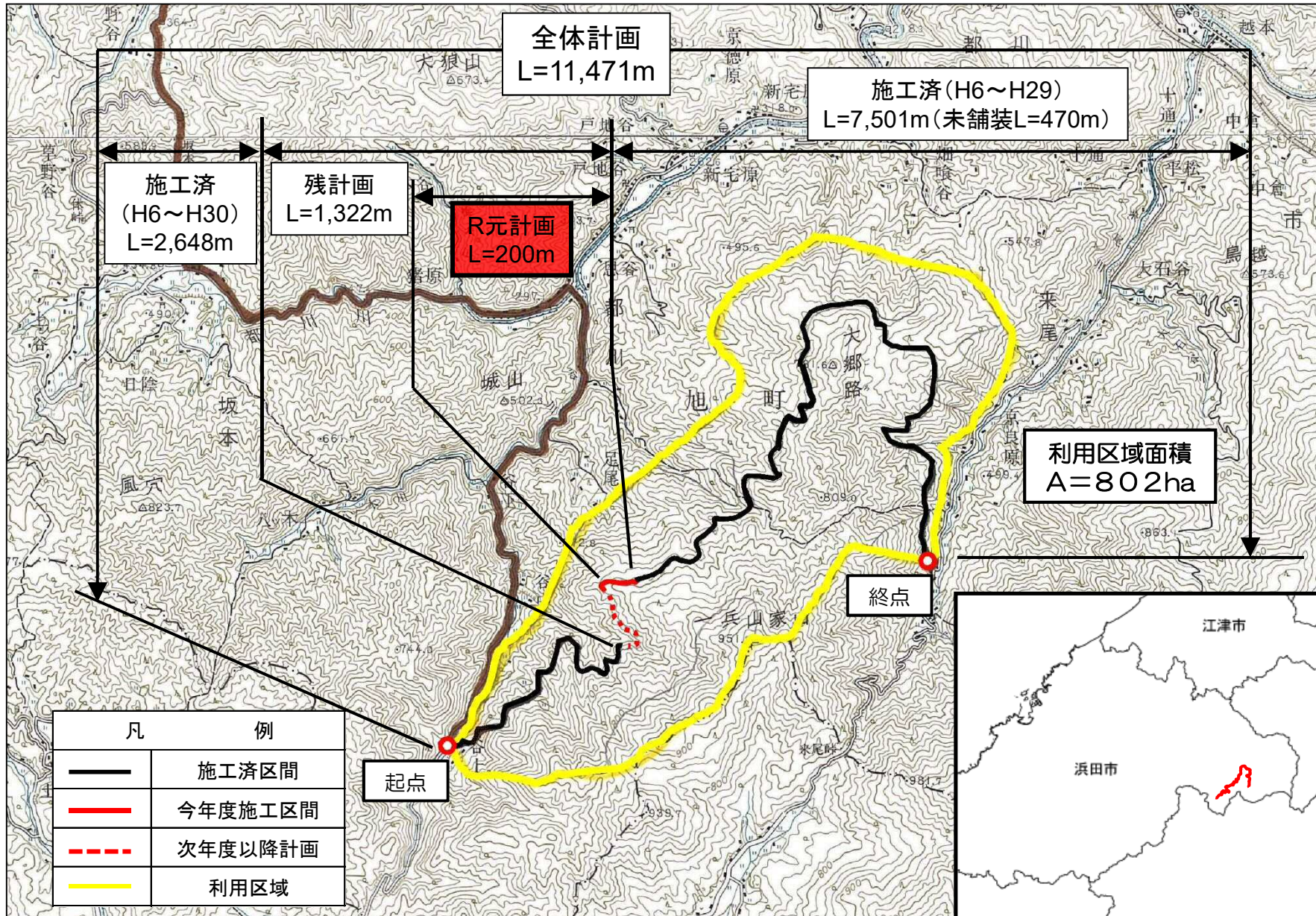
県営林道開設事業 足尾線

(浜田市 旭町 都川 ~ 来尾 地内)



伐採木の搬出作業

県営林道開設事業（足尾線）計画位置図

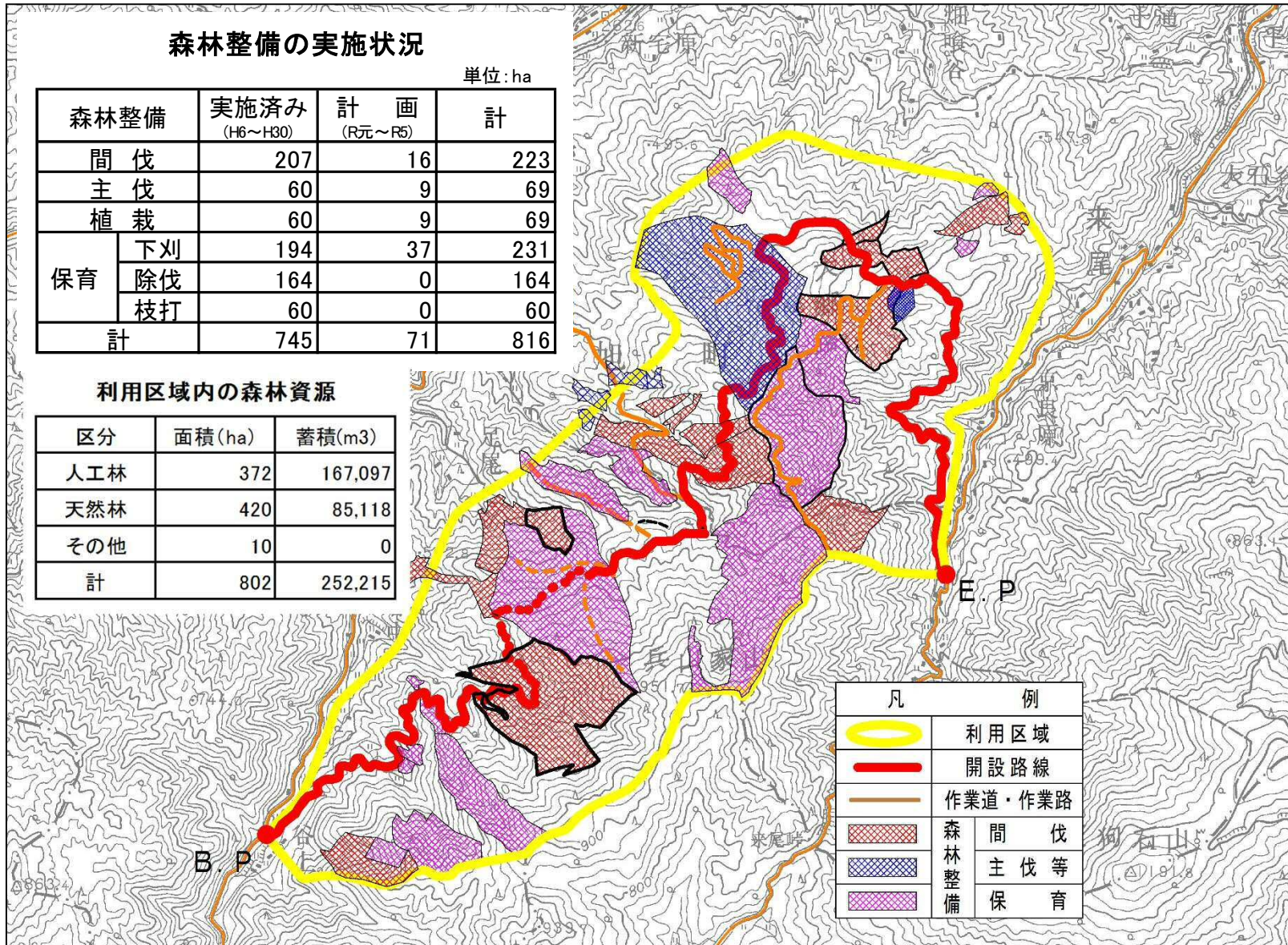


事業の進捗状況

	全体計画	施工済み (舗装完了分)	令和元年度 計画	進捗率 (R元年度末)	残計画 (R元~R5)
開設延長 (m)	11,471	9,679	(200)	84%	1,322 〔舗装 1,792〕
事業費 (千円)	4,034,000	3,718,494	39,000	93%	276,506

費用対効果 B/C=1.13

足尾線 森林整備計画



林道開設後の効果

森林整備の促進による循環型林業の実施

