

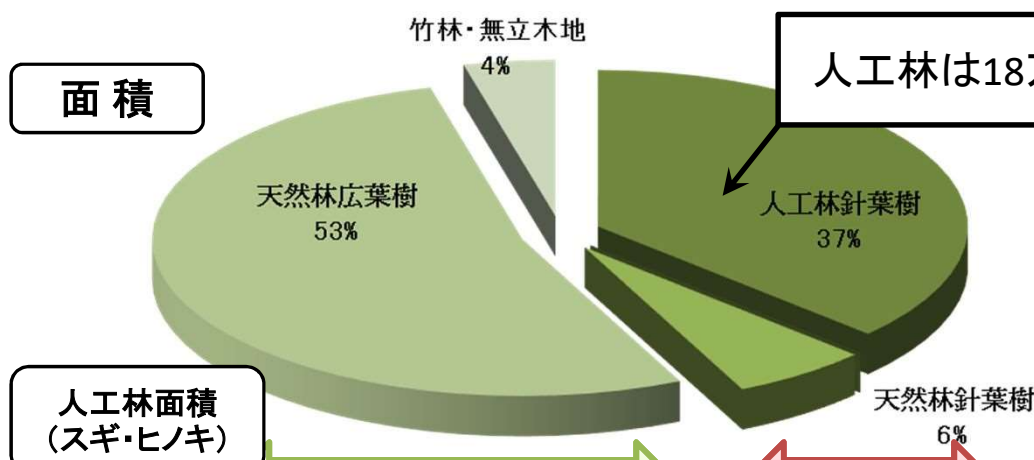
公共事業再評価委員会 説明資料（林道）

- ・ 島根県の林業施策**
- ・ 林道の役割**
- ・ 三子山線**

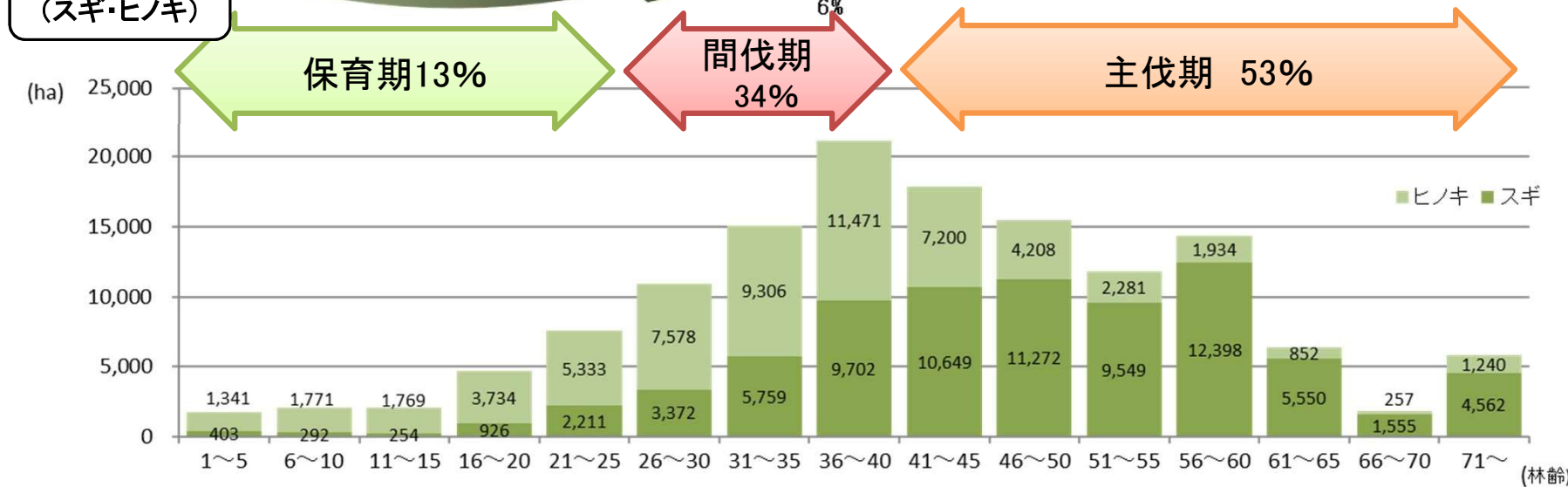


森林資源 島根県の民有林の状況

**森林率は78%で
全国第4位**



- 総面積 67万ha
- 森林面積 53万ha (うち民有林49万ha)



(出典: 森林整備課資料: H29年3月末)

新たな農林水産業・農山漁村活性化計画

第3期戦略プランの策定(計画期間H28~31年度の4年間)

島根の農林水産業・農山漁村が目指すべき将来像

産業として自立する農林水産業

暮らしと結びついた農林水産業

活力ある元気な農山漁村

基本目標

持続的に発展する島根の農林水産業・農山漁村の実現
— 創意工夫を多様な主体の参画・協働による展開 —

各分野別戦略プランによる実践

森林・林業戦略プラン では

木を「伐って、使って、植えて、育てる」循環型林業の実現のため

- ・需要に応える原木増産プロジェクト
- ・木材製品の品質向上・出荷拡大プロジェクト
- ・低コスト再造林推進プロジェクト 他

主な指標の将来見通し



森林 林業戦略プラン

指 標 名		基準年 H26 → H31
1 林業生産	①原木生産量	41 万m ³ → 64 万m ³
	②県産原木自給率	33 % → 44 %
2 森林整備	苗木生産量	81 万本 → 170 万本
3 地域資源活用	きのこ生産量	2,587 t → 3,500 t
4 担い手の 育成・確保	①林業就業者数	856 人 → 1,000 人
	②新規林業就業者数	81 人/年 → 350 人/年 (H27~H31累計)
5 農山村対策	①山地災害危険地区 新規整備着工数	5,226 箇所 → 5,331 箇所
	②県民協働の森づくり 参加者数	60,299 人 → 62,400 人

森林整備に必要な林内路網の整備



林道の役割

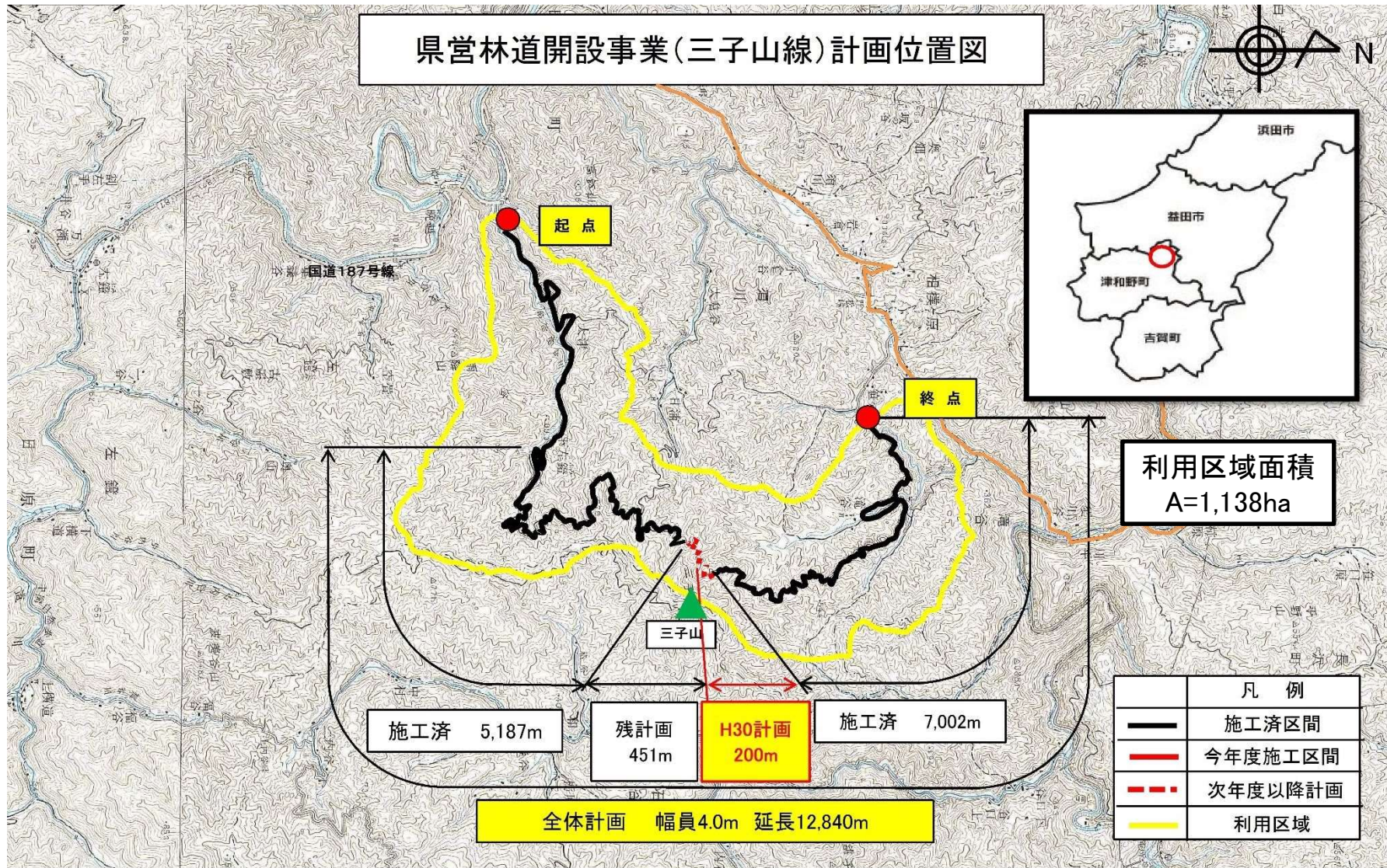


三子山

県営林道開設事業
三子山線



県営林道開設事業(三子山線)計画位置図



事業の進捗状況

	全体計画	供用開始 部 分	平成30年度 計 画	進捗率 (H30年度末)	残計画 H31~H32
開設延長 (m)	12,840	12,189	200	95%	451
事業費 (千円)	3,418,731	3,269,230	51,502	96%	97,999

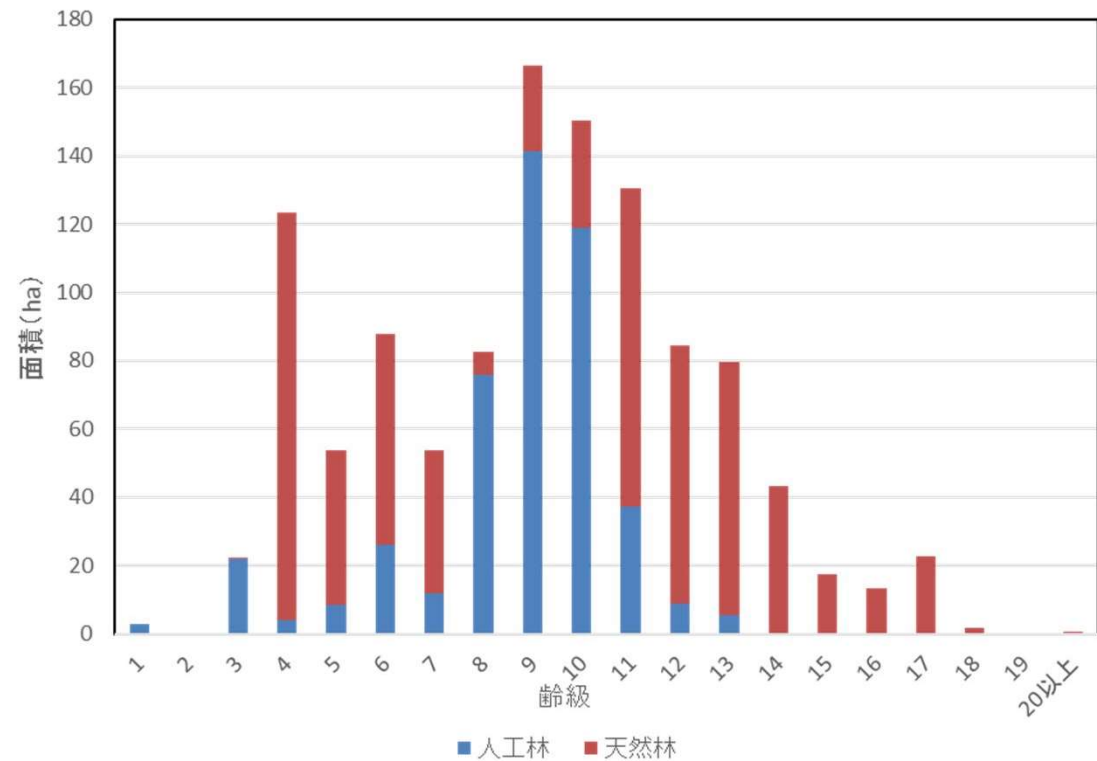
費用対効果 B/C=1.03

利用区域内森林資源

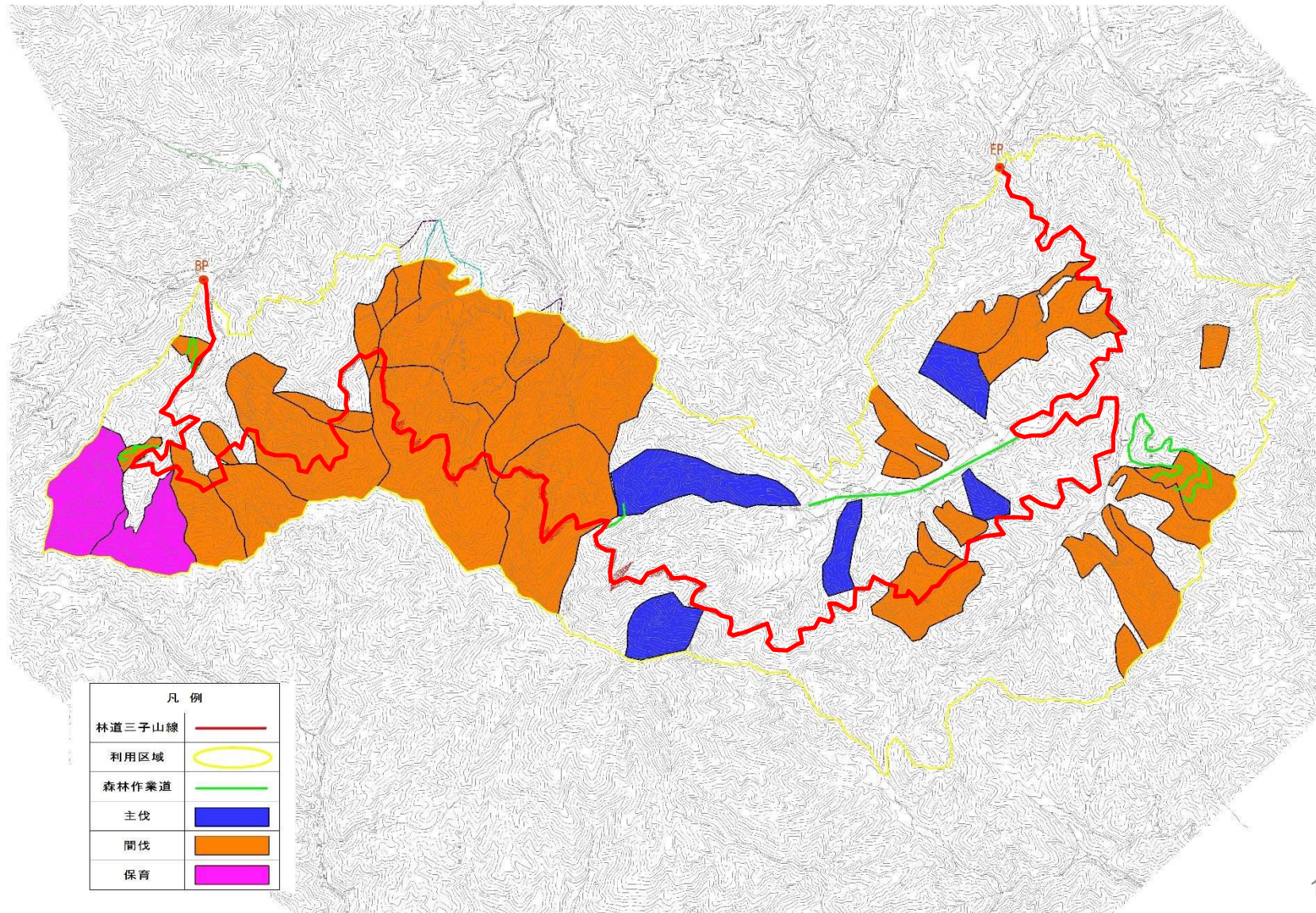
利用区域内の面積・蓄積

区分	面積(ha)	蓄積(m3)
人工林	464	243,256
天然林	674	108,603
計	1,138	351,859

齡級別面積分布



三子山線森林整備計画



森林整備実施量

単位：ha

森林整備		採 択 H4~H30	今後計画 H31~H32	合 計
間伐（切捨て）		185	18	203
間伐（搬出）			24	24
主 伐		171	100	271
植 栽		40		40
保 育	下 刈	252		252
	除 伐	180		
	枝 打	160		
合 計		923	142	1130

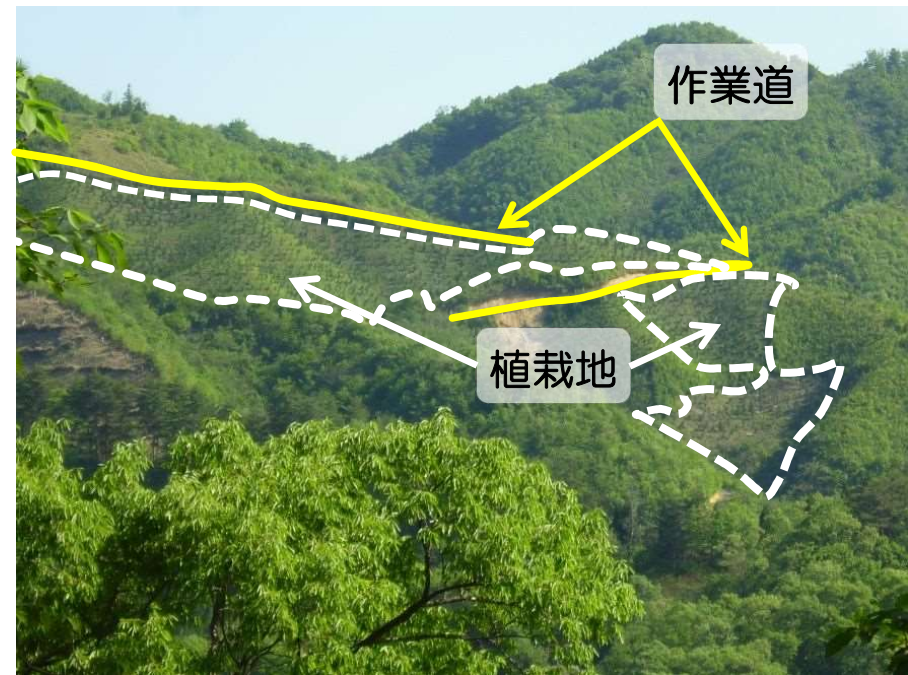
林道開設後の効果①

三子山線に接続する作業道等の路網整備の促進

三子山線から延びる作業道



作業道の新設及び植栽の実施



林道開設後の効果②

利用区域内で実施された森林整備

作業道沿線での植栽の実施

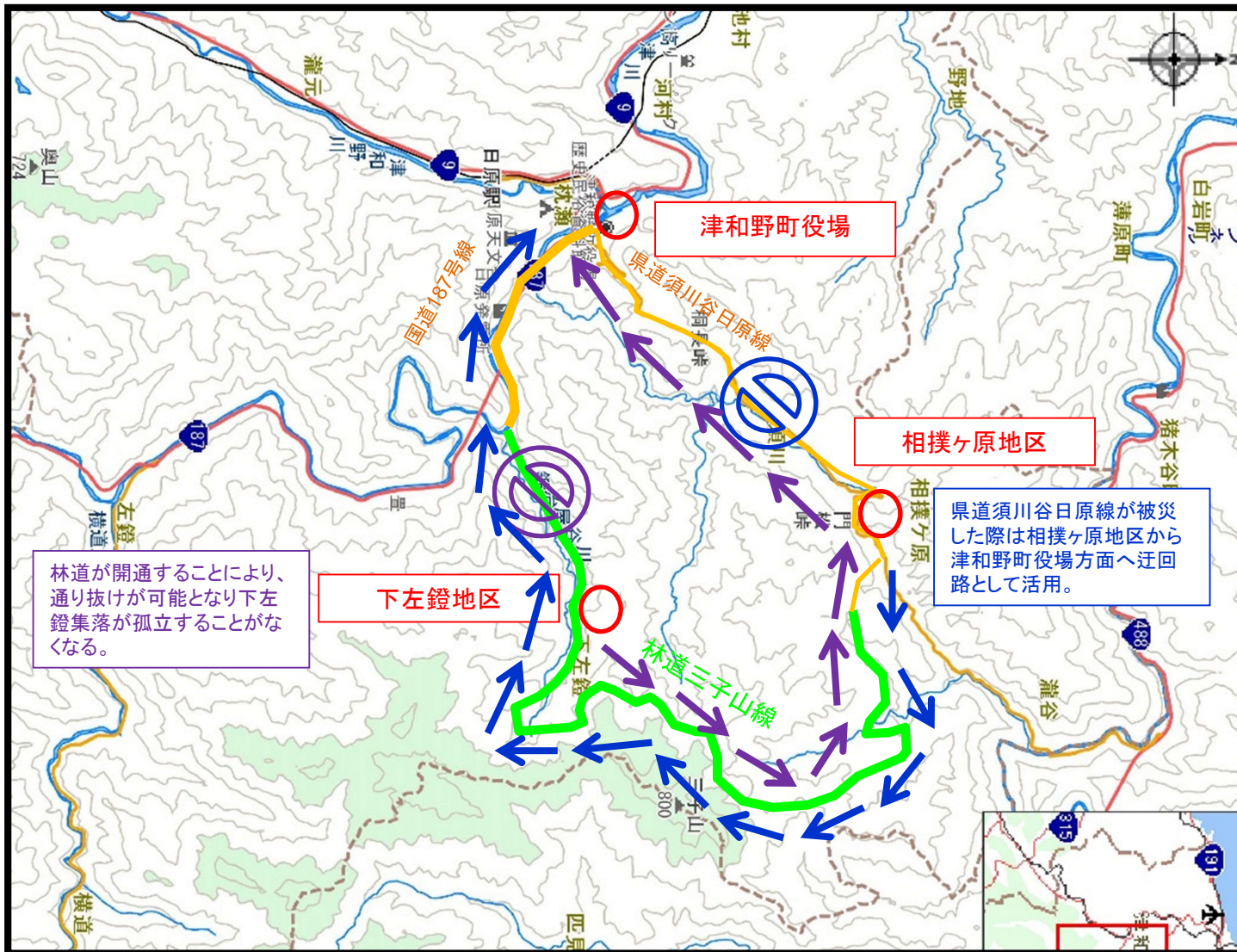


造林地内の作業道新設及び間伐の実施



林道開設後の効果③

災害時の迂回路・避難路



進捗状況

全線開通まで残り451m。
未整備区間にも造林地があり適切な森林整備のために林道整備が必要である。

