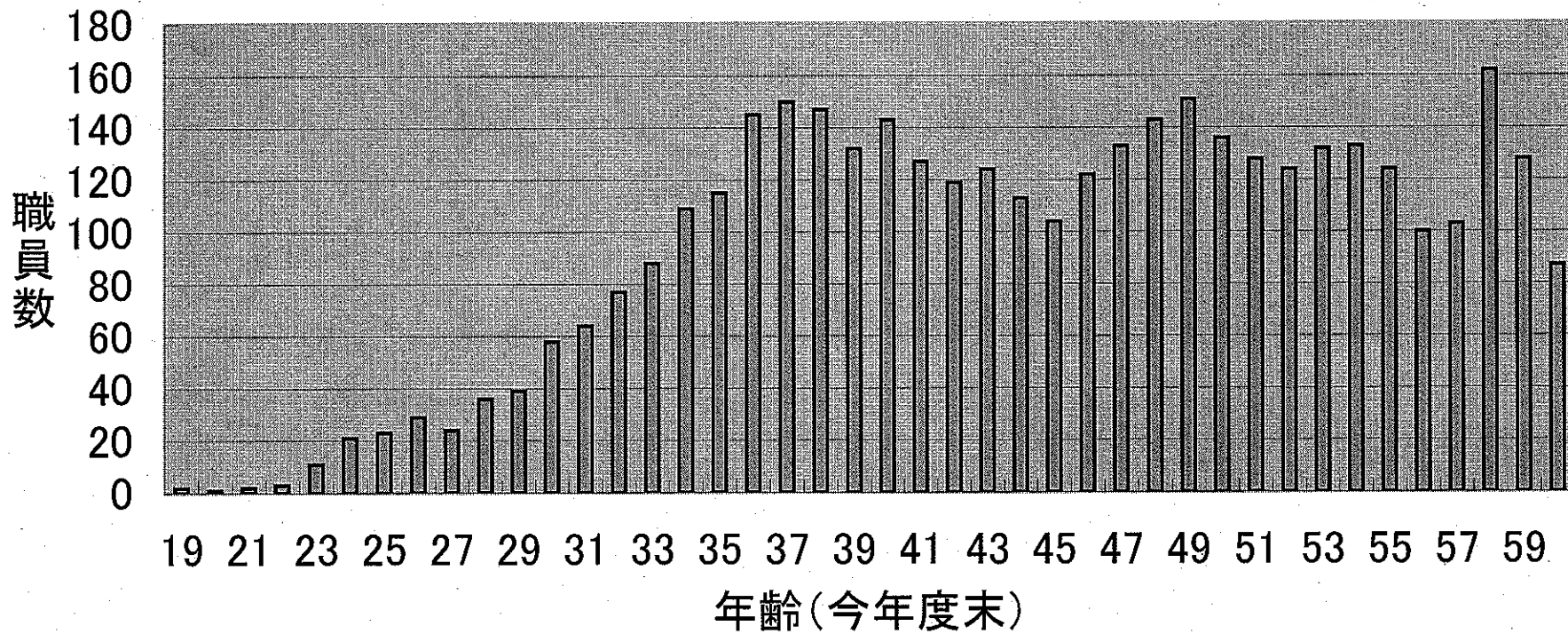
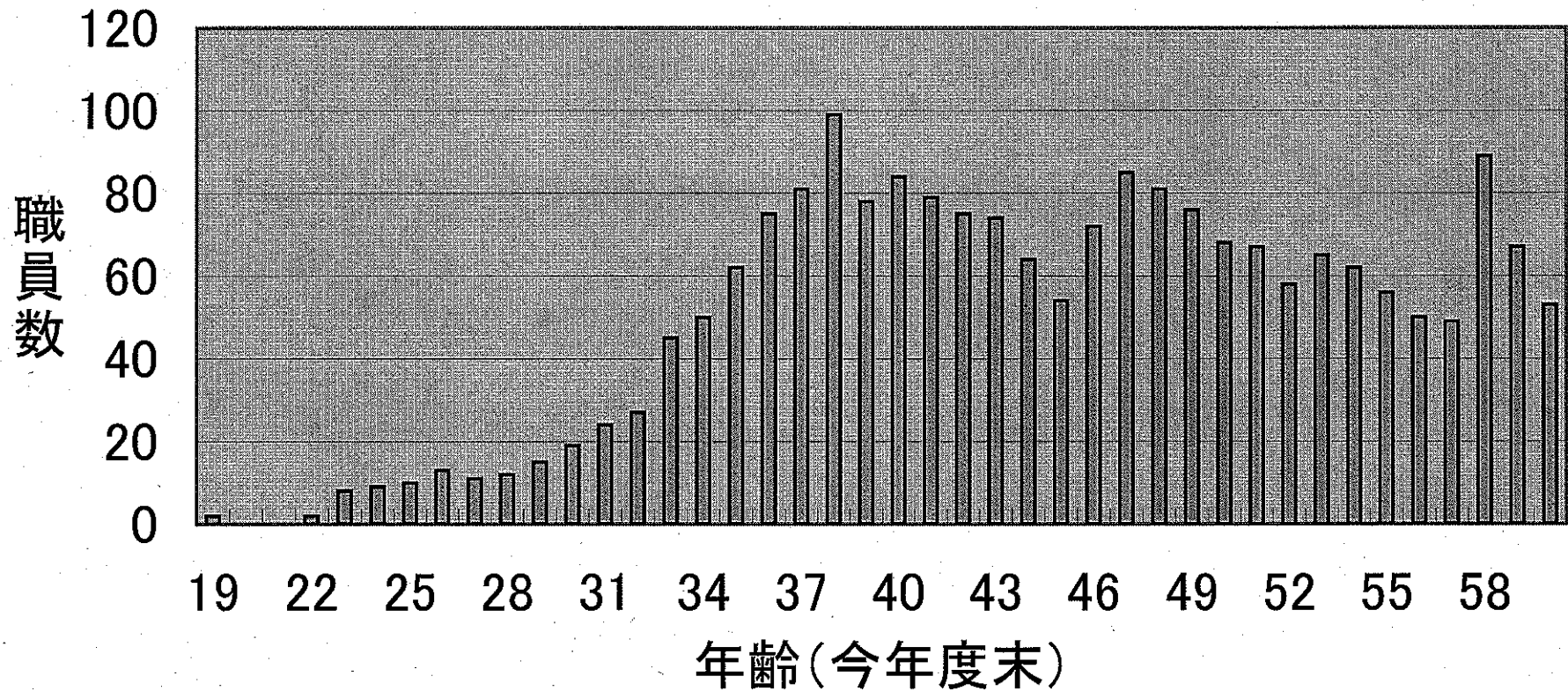


①知事部局等職員(事務職員・技術職員)※病院技術職・技能労務職・教職員・警察職員除く

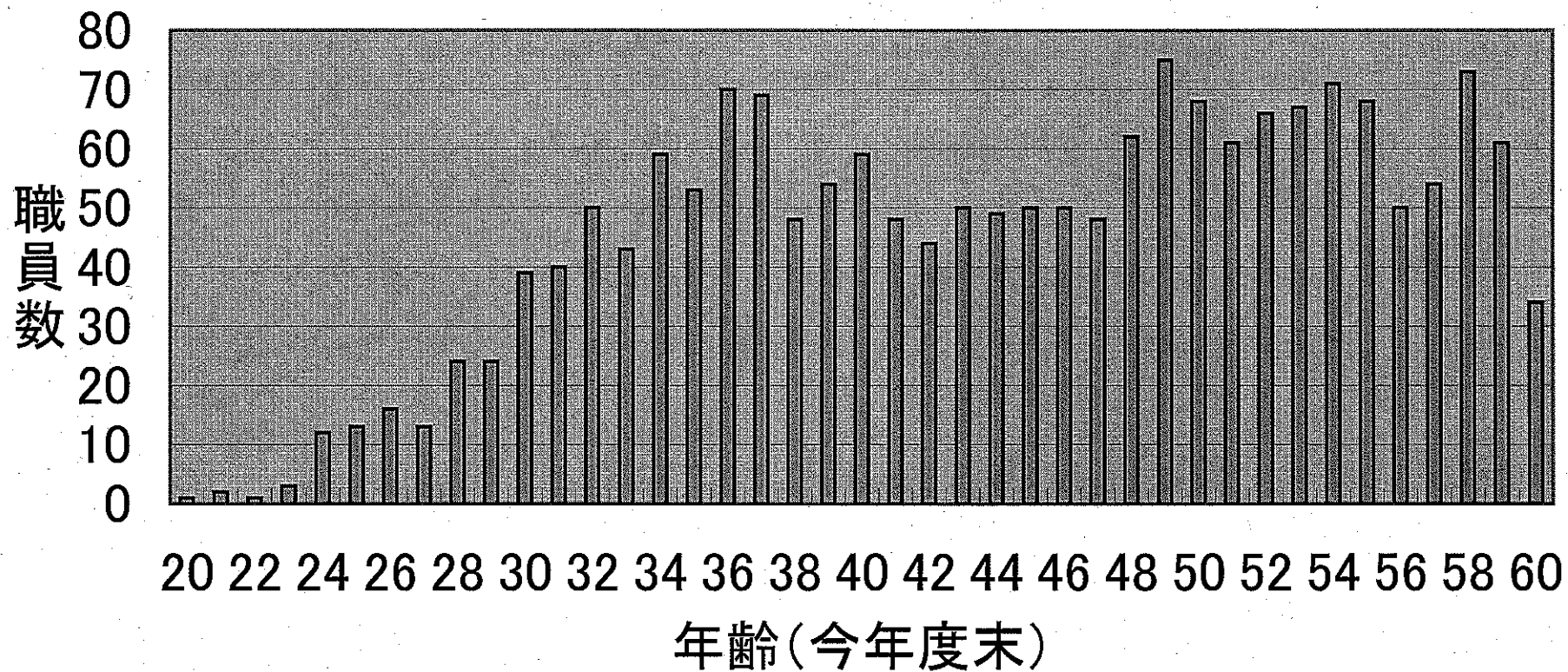


# ①のうち事務職員



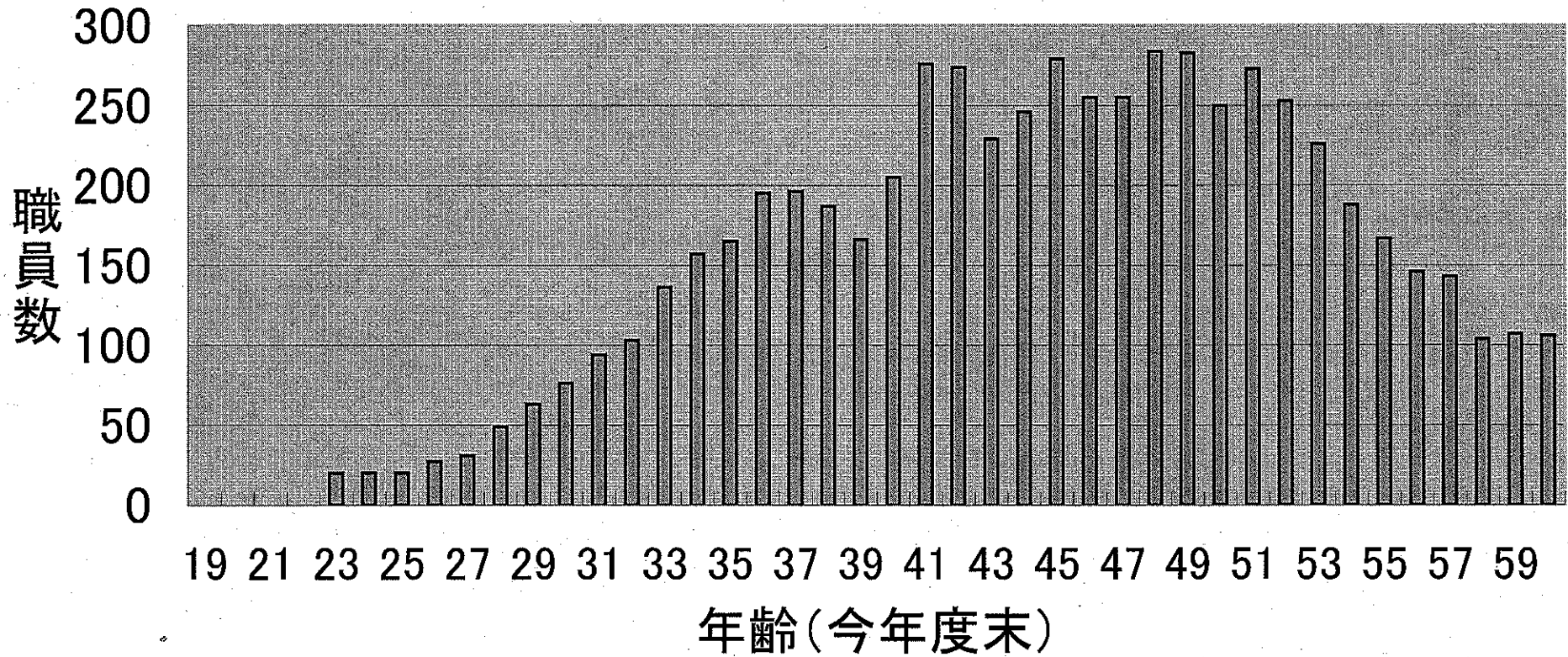
概ね10年ごとに職員数の多い山がある(58、47、38歳)。32歳以下は少ない。

### ①のうち技術職員



50歳代が多く、29歳以下は少ない。

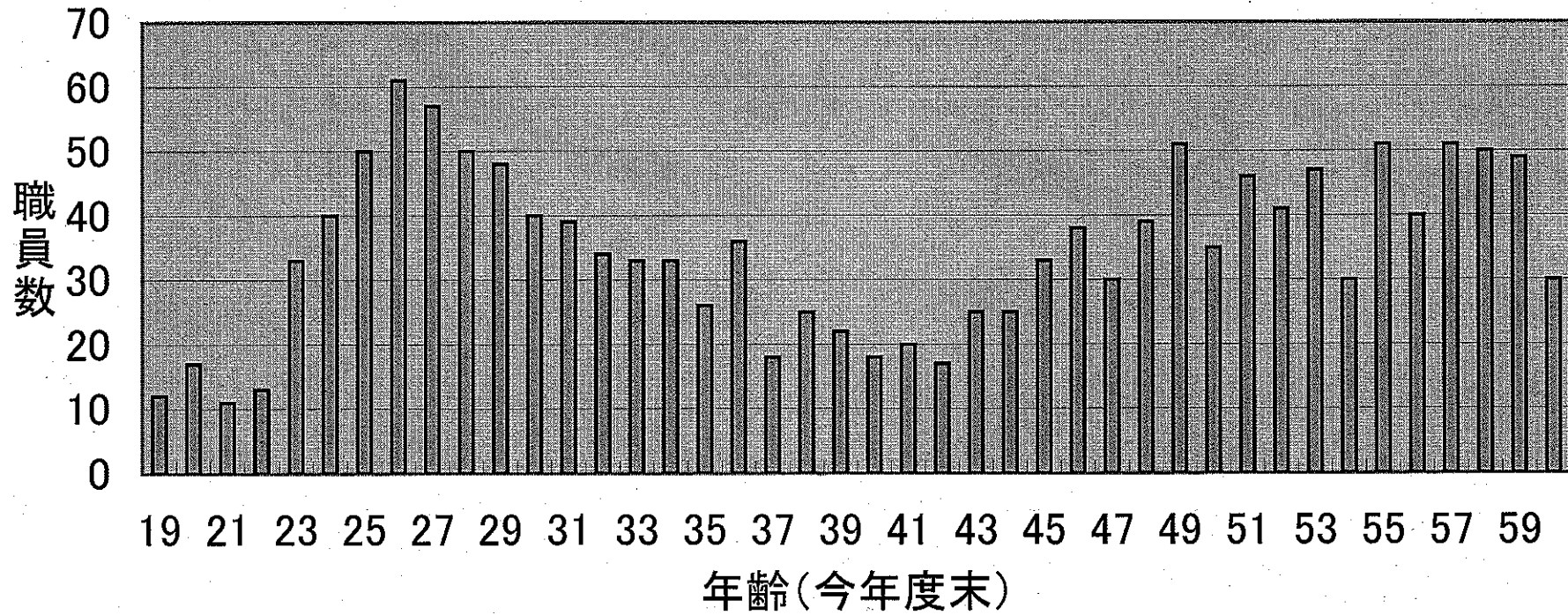
## 教育職員



40歳代前半から50歳代前半までの層が全体の半数以上を占める。20歳代は極端に少ない。



# 警察官



25歳前後と50歳代が多い。35歳～45歳の層が少ない。