

図2-4 島根県の若者世代コーホート変化率（国勢調査） 30歳代・1960～65年

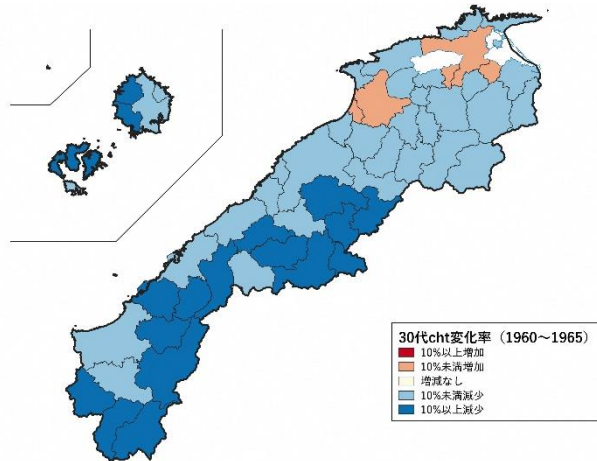


図2-6 島根県の人口増減と景気との関連性（国勢調査・労働力調査・職業安定業務統計）

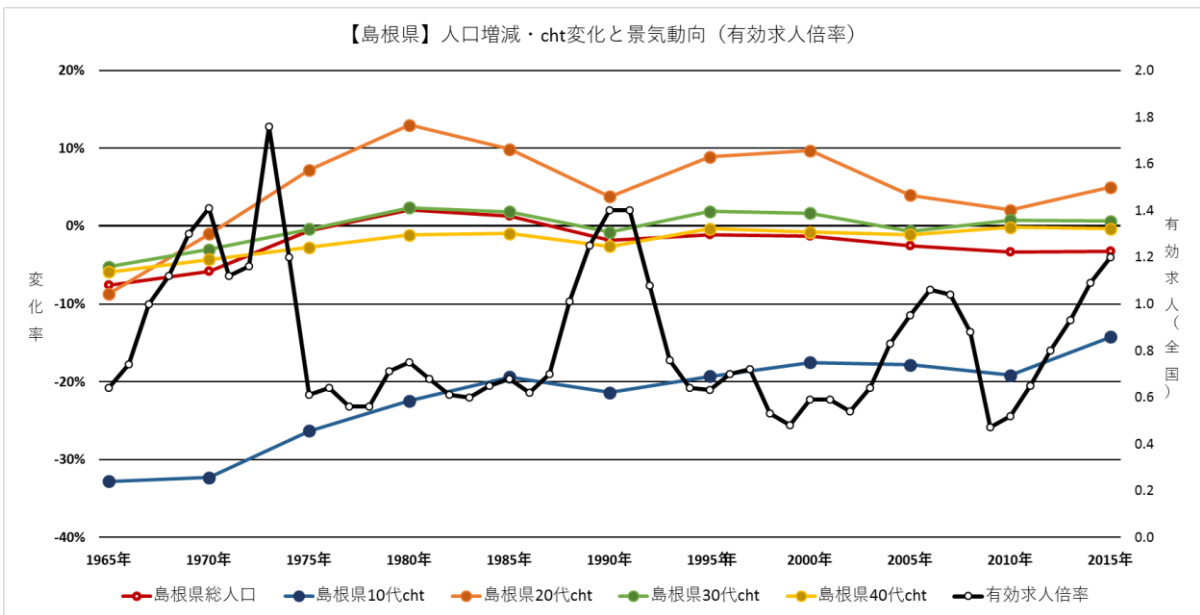
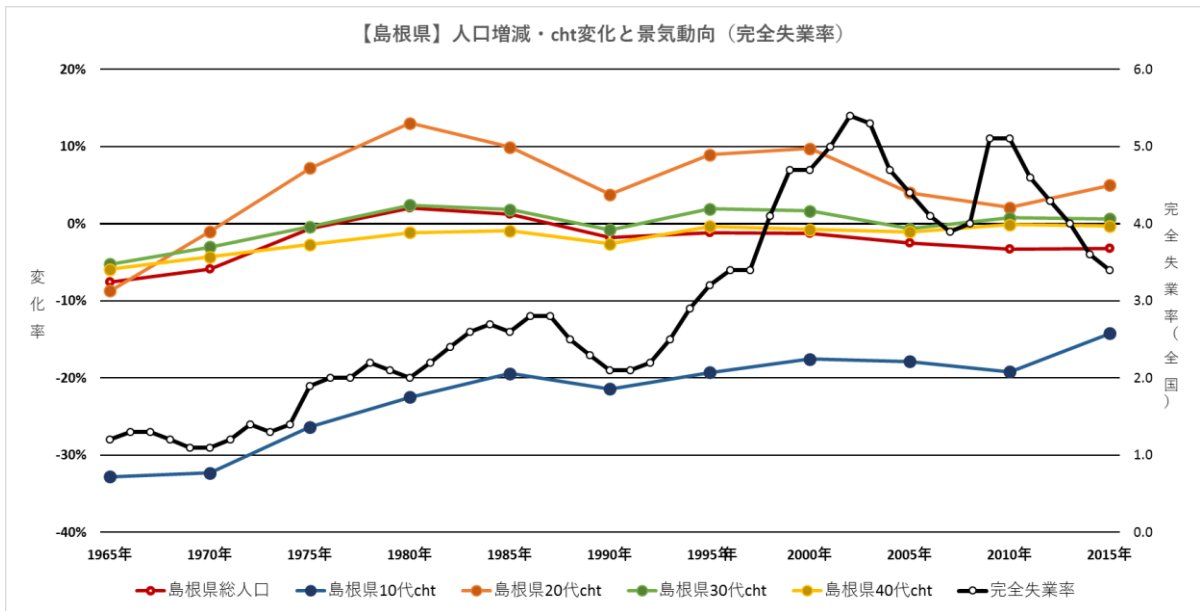


図2-5 鳥取県の若者世代コーホート変化率（国勢調査）30歳代・1960～65年

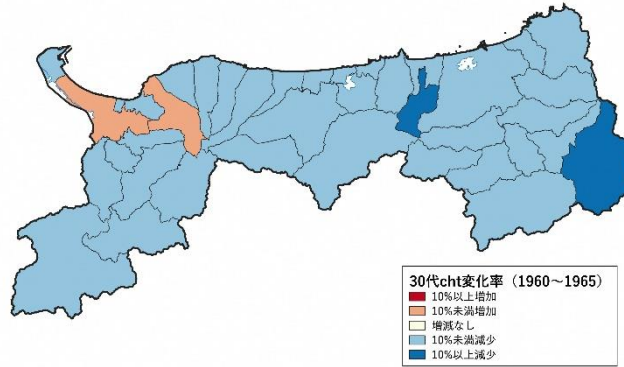
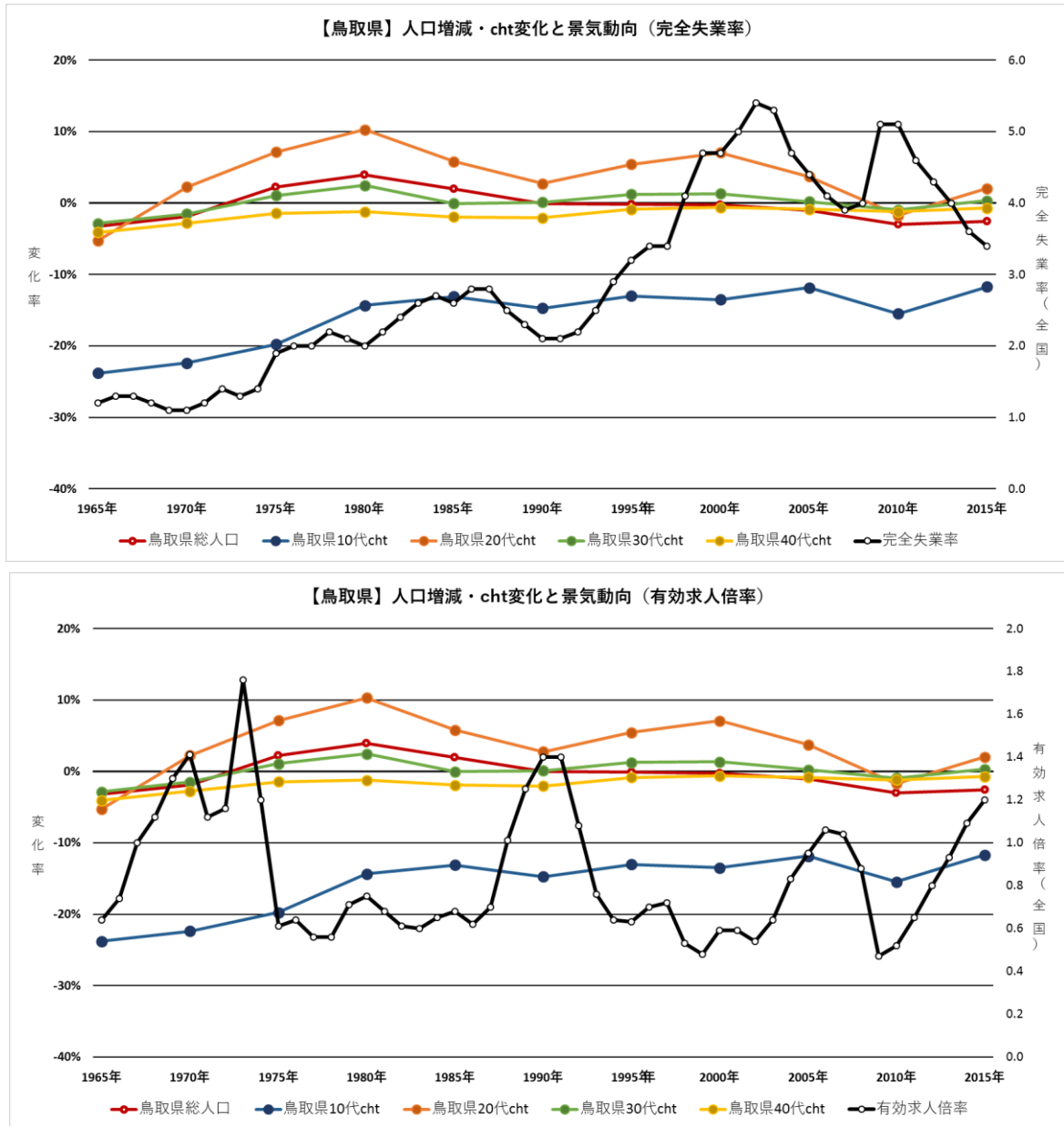


図2-7 鳥取県の人口増減と景気との関連性（国勢調査・労働力調査・職業安定業務統計）



資料編

p.72 30歳代のコーホート変化率 島根県（平成合併前市町村）1960-65年の値

県名	市町村名	30歳代											市町村名	県名
		60-65	65-70	70-75	80-85	85-90	90-95	95-00	00-05	00-05	05-10	10-15		
島根県	旧松江市	1.8%	1.8%	1.2%	1.6%	-0.2%	-1.5%	3.1%	3.0%	-2.0%	1.4%	0.9%	旧松江市	島根県
	旧浜田市	-6.1%	-4.6%	-1.4%	-0.1%	0.6%	-3.3%	1.0%	-1.4%	-1.8%	-1.3%	-1.6%	旧浜田市	
	旧出雲市	0.3%	-0.8%	1.7%	5.8%	1.4%	0.9%	2.6%	3.0%	-1.5%	0.6%	4.1%	旧出雲市	
	旧益田市	-3.7%	-1.9%	0.5%	2.9%	3.2%	-1.7%	2.3%	-0.4%	-2.0%	-0.7%	1.2%	旧益田市	
	旧大田市	-4.9%	-4.8%	0.9%	7.6%	4.2%	-0.6%	0.8%	0.2%	-0.3%	-1.7%	-1.9%	旧大田市	
	旧安来市	-2.7%	-0.9%	-1.1%	-2.7%	-1.4%	-3.1%	-1.1%	-3.0%	-1.9%	0.9%	-2.6%	旧安来市	
	旧江津市	-8.1%	-0.6%	6.8%	5.9%	3.0%	0.0%	1.2%	-0.7%	-2.1%	-3.0%	0.3%	旧江津市	
	平田市	-3.8%	-2.6%	-2.5%	-0.8%	1.3%	-1.8%	0.5%	1.7%	0.5%	1.2%	-2.5%	平田市	
	鹿島町	-7.7%	1.2%	-0.4%	0.4%	13.1%	-10.0%	-2.5%	-2.6%	-6.2%	2.6%	-17.8%	鹿島町	
	島根町	-6.9%	-0.9%	-1.9%	2.5%	0.5%	1.1%	2.2%	-2.8%	-0.8%	-12.4%	-4.5%	島根町	
	美保関町	-4.4%	-4.8%	0.4%	-0.5%	-1.6%	-2.8%	-3.6%	-3.6%	2.7%	-1.5%	-7.8%	美保関町	
	東出雲町	-2.6%	2.3%	-1.5%	2.9%	6.4%	2.3%	1.4%	14.0%	22.5%	-1.7%	6.4%	東出雲町	
	八雲町	-3.7%	-0.3%	4.6%	36.8%	22.8%	16.6%	19.4%	11.4%	9.1%	6.7%	1.1%	八雲町	
	玉湯町	3.3%	-5.3%	-2.9%	-1.6%	4.4%	0.7%	0.1%	6.9%	3.6%	-0.8%	6.7%	玉湯町	
	穴道町	-3.8%	-2.7%	-1.5%	9.3%	4.1%	-0.7%	1.7%	5.1%	2.4%	2.8%	-1.4%	穴道町	
	八束町	-0.1%	4.1%	-3.8%	7.3%	10.9%	9.6%	7.3%	7.7%	-2.6%	2.4%	0.0%	八束町	
	広瀬町	-7.0%	-2.8%	-2.3%	-2.7%	0.1%	-1.5%	-0.2%	1.3%	-2.3%	-1.1%	-0.1%	広瀬町	
	伯太町	-7.6%	-4.0%	-2.5%	0.8%	2.3%	3.0%	2.2%	4.9%	1.7%	0.8%	-4.6%	伯太町	
	仁多町	-7.3%	-5.5%	-4.6%	0.1%	-0.7%	-1.4%	0.0%	-1.4%	1.0%	-0.1%	-3.2%	仁多町	
	横田町	-6.4%	-4.0%	-2.9%	-1.6%	1.6%	2.8%	0.5%	-0.5%	0.7%	-1.3%	2.3%	横田町	
	大東町	-5.0%	-3.1%	-0.8%	0.6%	0.4%	-0.1%	-1.4%	-0.4%	1.2%	2.5%	0.0%	大東町	
	加茂町	-3.8%	-3.0%	-2.0%	-0.2%	0.9%	0.1%	1.7%	5.4%	0.6%	-4.8%	-0.6%	加茂町	
	木次町	-6.6%	-4.8%	-2.8%	-1.1%	-1.0%	-2.4%	3.4%	-3.3%	-12.9%	-5.4%	2.4%	木次町	
	三刀屋町	-2.8%	-3.9%	-2.0%	3.2%	1.2%	1.5%	-1.5%	3.6%	10.6%	-0.9%	0.8%	三刀屋町	
	吉田村	-4.6%	-7.2%	-1.4%	-3.1%	2.4%	-1.7%	9.6%	-7.9%	-4.9%	16.9%	-15.8%	吉田村	
	掛合町	-6.6%	-4.8%	-5.5%	-4.3%	3.8%	0.0%	0.2%	1.1%	2.2%	-7.1%	-4.2%	掛合町	
	頓原町	-5.7%	-13.2%	-3.3%	-2.7%	1.6%	-1.5%	0.6%	5.4%	-13.8%	-3.6%	10.7%	頓原町	
	赤来町	-10.1%	-11.0%	-6.0%	0.6%	-1.1%	-1.7%	0.2%	-3.0%	3.8%	1.8%	-6.2%	赤来町	
	斐川町	-2.0%	-0.8%	1.1%	4.0%	3.3%	3.0%	6.7%	8.2%	5.3%	5.0%	5.8%	斐川町	
	佐田町	-7.8%	-6.1%	-0.2%	0.3%	2.0%	0.1%	0.0%	0.4%	-9.0%	-5.0%	-7.7%	佐田町	
	多伎町	-2.1%	-9.5%	0.7%	6.7%	3.1%	0.3%	2.3%	2.2%	-2.5%	3.4%	-2.2%	多伎町	
	湖陵町	0.1%	4.5%	6.2%	7.3%	7.1%	0.8%	1.4%	8.2%	2.8%	-2.2%	4.0%	湖陵町	
大社町	-5.4%	-0.7%	0.0%	0.9%	0.2%	0.8%	0.4%	2.3%	2.7%	1.6%	7.2%	大社町		
温泉津町	-4.7%	-8.3%	-1.8%	6.3%	4.9%	-0.8%	-3.4%	1.3%	3.8%	6.0%	-4.1%	温泉津町		
仁摩町	-7.7%	-5.3%	3.1%	14.9%	9.0%	4.1%	1.5%	4.9%	-2.1%	-4.8%	-3.0%	仁摩町		
川本町	-7.2%	-10.2%	-6.2%	-1.5%	-1.0%	-9.3%	-5.0%	-13.1%	-12.0%	-13.6%	-5.9%	川本町		
邑智町	-12.7%	-5.6%	-5.6%	1.8%	0.6%	-3.7%	5.4%	-6.7%	-10.9%	-1.8%	5.5%	邑智町		
大和村	-12.1%	-5.8%	-9.1%	2.4%	7.3%	-3.4%	5.4%	0.0%	1.7%	3.7%	2.8%	大和村		
羽須美村	-11.8%	-7.4%	-5.3%	5.8%	14.0%	-7.2%	-10.0%	7.5%	0.0%	1.0%	-1.1%	羽須美村		
瑞穂町	-12.3%	-6.1%	4.1%	3.0%	6.5%	6.7%	-0.4%	5.5%	0.6%	-5.5%	2.1%	瑞穂町		
石見町	-10.8%	-6.4%	0.4%	2.7%	11.4%	3.4%	-1.1%	-4.9%	3.0%	-0.8%	-1.4%	石見町		
桜江町	-12.4%	-5.2%	1.4%	-2.9%	2.2%	2.6%	-0.9%	5.6%	-0.7%	5.8%	0.8%	桜江町		
金城町	-15.1%	-6.5%	-2.8%	5.2%	15.9%	-3.3%	2.1%	-1.6%	1.4%	-1.4%	-1.2%	金城町		
旭町	-8.1%	-10.8%	-3.6%	-0.7%	6.6%	7.4%	-8.3%	4.8%	1.5%	274.2%	-26.5%	旭町		
弥栄村	-33.7%	-5.3%	-10.3%	-4.7%	12.1%	-7.1%	19.7%	5.5%	-3.3%	-2.3%	2.8%	弥栄村		
三隅町	-13.1%	-2.7%	-0.4%	1.2%	6.7%	-2.4%	13.4%	-6.6%	-3.6%	-1.2%	1.1%	三隅町		
美都町	-13.7%	-8.0%	-6.7%	4.0%	11.3%	-11.2%	3.8%	-2.5%	14.1%	-11.4%	-5.9%	美都町		
匹見町	-25.4%	-23.4%	-12.0%	-4.9%	-0.9%	-1.4%	11.7%	-8.3%	-8.8%	-1.4%	5.3%	匹見町		
旧津和野町	-10.9%	-8.8%	-2.9%	3.7%	-0.5%	-2.1%	-1.6%	-2.0%	-5.2%	-9.4%	-4.3%	旧津和野町		
日原町	-9.5%	-10.6%	-5.8%	1.1%	-2.0%	-1.1%	2.6%	-3.1%	-5.4%	-7.1%	6.8%	日原町		
柿木村	-16.6%	-12.1%	-3.4%	0.7%	3.2%	-2.0%	0.4%	-6.8%	-0.7%	1.7%	-2.9%	柿木村		
六日市町	-14.9%	-6.4%	-0.4%	15.7%	-10.4%	-0.1%	2.7%	-1.1%	-6.9%	6.1%	3.2%	六日市町		
西郷町	-5.9%	-7.6%	0.3%	1.1%	0.5%	-0.4%	-1.3%	3.6%	-7.1%	-8.6%	0.0%	西郷町		
布施村	-6.8%	-19.7%	5.9%	2.7%	-14.1%	-8.3%	39.5%	2.0%	-18.4%	-14.3%	-5.9%	布施村		
五箇村	-19.6%	-17.9%	-1.3%	0.0%	0.0%	2.2%	9.7%	13.4%	-2.7%	-0.7%	-1.8%	五箇村		
都万村	-11.7%	-8.0%	-3.9%	9.7%	4.4%	-1.9%	2.8%	7.9%	3.6%	-0.7%	6.9%	都万村		
海士町	-11.0%	-6.8%	-2.1%	-1.6%	-4.9%	-5.5%	1.2%	7.2%	26.2%	-6.7%	13.9%	海士町		
西ノ島町	-10.5%	-1.7%	-5.7%	9.5%	3.2%	-6.5%	-2.9%	3.9%	-4.3%	-2.3%	6.8%	西ノ島町		
知夫村	-8.9%	-8.2%	-11.9%	22.8%	-19.1%	-3.0%	16.4%	-3.3%	13.6%	-21.2%	30.6%	知夫村		
松江市	-0.1%	0.9%	0.5%	2.4%	1.8%	-0.8%	2.9%	3.5%	-0.0%	1.1%	0.7%	松江市		
浜田市	-9.8%	-5.0%	-1.8%	0.2%	2.7%	-2.8%	2.5%	-1.6%	-1.7%	7.5%	-4.3%	浜田市		
出雲市	-2.0%	-1.5%	0.6%	3.6%	1.8%	0.7%	2.5%	3.6%	0.2%	1.4%	3.3%	出雲市		
益田市	-6.9%	-4.2%	-0.8%	2.6%	3.5%	-2.2%	2.6%	-0.7%	-1.6%	-1.1%	1.0%	益田市		
大田市	-5.2%	-5.3%	0.9%	8.2%	4.7%	-0.1%	0.5%	0.8%	-0.2%	-1.5%	-2.2%	大田市		
安来市	-4.5%	-1.8%	-1.5%	-2.3%	-0.8%	-2.1%	-0.5%	-1.2%	-1.6%	0.6%	-2.4%	安来市		
江津市	-8.9%	-1.4%	5.9%	4.8%	2.9%	0.3%	1.0%	-0.1%	-1.9%	-2.2%	0.4%	江津市		
雲南市	-5.0%	-4.1%	-2.1%	-0.1%	0.7%	-0.3%	0.7%	0.1%	-0.6%	-1.1%	-0.3%	雲南市		
奥出雲町	-6.9%	-4.7%	-3.8%	-0.7%	0.3%	0.6%	0.2%	-1.0%	0.8%	-0.7%	-0.8%	奥出雲町		
飯南町	-8.1%	-12.1%	-4.8%	-0.9%	0.1%	-1.6%	0.4%	1.1%	-5.7%	-0.4%	-0.2%	飯南町		
川本町	-7.2%	-10.2%	-6.2%	-1.5%	-1.0%	-9.3%	-5.0%	-13.1%	-12.0%	-13.6%	-5.9%	川本町		
美郷町	-12.5%	-5.6%	-6.6%	1.9%	2.4%	-3.6%	5.4%	-4.7%	-7.3%	-0.5%	4.8%	美郷町		
邑南町	-11.5%	-6.5%	0.6%	3.3%	10.0%	2.9%	-2.1%	0.3%	1.8%	-2.2%	-0.2%	邑南町		
津和野町	-10.3%	-9.5%	-4.1%	2.6%	-1.1%	-1.7%	0.2%	-2.5%	-5.3%	-8.5%	0.8%	津和野町		
吉賀町	-15.3%	-7.7%	-1.2%	11.2%	-7.0%	-0.6%	2.2%	-2.3%	-5.6%	5.2%	1.7%	吉賀町		
海士町	-11.0%	-6.8%	-2.1%	-1.6%	-4.9%	-5.5%	1.2%	7.2%	26.2%	-6.7%	13.9%	海士町		
西ノ島町	-10.5%	-1.7%	-5.7%	9.6%	3.2%	-6.5%	-2.9%	3.9%	-4.3%	-2.3%	6.8%	西ノ島町		
知夫村	-8.9%	-8.2%	-11.9%	22.8%	-19.1%	-3.0%	16.4%	-3.3%	13.6%	-21.2%	30.6%	知夫村		
隠岐の島町	-8.7%	-9.4%	-0.2%	1.8%	0.4%	-0.4%	1.0%	5.3%	-5.9%	-7.2%	0.4%	隠岐の島町		

p.73 30歳代のコーホート変化率 鳥取県（平成合併前市町村）1960-65年の値

県名	市町村名	30歳代											市町村名	県名
		60-65	65-70	70-75	75-80	80-85	85-90	90-95	95-00	00-05	05-10	10-15		
鳥取県	旧鳥取市	-0.9%	0.5%	3.6%	2.9%	0.6%	1.1%	1.8%	2.5%	1.4%	-1.1%	0.4%	旧鳥取市	鳥取県
	旧米子市	1.1%	0.4%	1.5%	2.5%	-1.7%	-1.6%	2.2%	1.6%	-0.0%	-2.0%	2.4%	旧米子市	
	旧倉吉市	-3.0%	-1.5%	0.7%	0.3%	-0.3%	0.0%	-0.3%	-2.0%	-1.9%	-1.5%	-1.5%	旧倉吉市	
	境港市	-2.2%	-2.7%	0.9%	-0.1%	-2.7%	0.6%	0.9%	-0.4%	-0.4%	-0.6%	-1.5%	境港市	
	国府町	-2.3%	-0.4%	0.2%	-0.3%	0.8%	2.1%	-3.0%	3.5%	-3.3%	-0.5%	-8.0%	国府町	
	岩美町	-6.0%	-3.7%	-0.8%	0.6%	-0.6%	-3.2%	-3.1%	1.9%	-4.4%	-1.0%	-2.6%	岩美町	
	福部村	-5.6%	-4.3%	-1.3%	-1.8%	4.6%	5.6%	7.8%	-1.5%	0.8%	3.3%	-0.9%	福部村	
	郡家町	-6.5%	-0.3%	0.2%	1.6%	1.4%	2.0%	7.2%	3.6%	6.1%	2.8%	-0.4%	郡家町	
	船岡町	-6.7%	0.5%	0.6%	1.6%	7.5%	-4.9%	0.7%	-1.5%	-7.6%	0.0%	-8.2%	船岡町	
	河原町	-4.5%	-0.8%	-2.1%	1.5%	0.7%	-2.1%	-0.4%	1.1%	-3.1%	3.1%	-3.8%	河原町	
	八東町	-2.9%	-5.8%	-1.0%	-0.4%	-1.7%	-2.2%	-3.3%	-2.4%	-1.1%	0.8%	-3.9%	八東町	
	若桜町	-12.0%	-7.5%	-3.1%	-2.8%	-6.0%	-0.4%	-5.2%	-7.8%	-8.2%	-7.9%	-19.9%	若桜町	
	用瀬町	-3.8%	-1.8%	-2.6%	3.0%	-2.8%	1.2%	-4.6%	3.6%	-1.6%	-5.1%	-3.8%	用瀬町	
	佐治村	-5.4%	-5.3%	-3.2%	-2.8%	-2.3%	-4.0%	-2.5%	-4.6%	-3.7%	-3.1%	-14.3%	佐治村	
	智頭町	-4.8%	-2.7%	0.3%	-0.6%	-1.2%	-3.1%	-1.2%	-3.4%	-1.1%	-6.8%	1.1%	智頭町	
	気高町	-0.5%	-0.6%	-1.4%	4.7%	2.6%	1.4%	1.7%	0.8%	-1.6%	-4.0%	3.2%	気高町	
	鹿野町	-11.7%	1.0%	0.6%	-3.2%	7.5%	-0.3%	-0.7%	3.1%	0.2%	8.0%	-0.3%	鹿野町	
	平成合併前市町村単位	青谷町	-5.1%	-1.2%	-1.2%	2.3%	-0.6%	-0.1%	0.9%	-0.6%	-4.1%	-8.2%	青谷町	
	羽合町	-2.0%	-0.6%	3.5%	6.7%	-0.1%	3.3%	3.0%	13.2%	11.4%	0.7%	3.3%	羽合町	
	泊村	-7.7%	-1.0%	1.4%	0.8%	0.2%	0.7%	-0.7%	3.8%	-2.6%	1.0%	-8.7%	泊村	
東郷町	-2.7%	-2.1%	-3.4%	1.5%	-1.6%	-2.8%	1.9%	6.1%	2.7%	1.1%	2.7%	東郷町		
三朝町	-7.2%	-1.7%	-2.9%	1.5%	3.6%	2.2%	-1.7%	-2.1%	-1.9%	-2.6%	0.2%	三朝町		
関金町	-7.8%	-1.9%	-1.1%	-0.7%	-3.6%	-2.4%	-1.9%	-1.7%	2.9%	-1.8%	-3.7%	関金町		
北条町	-0.6%	-1.9%	4.0%	18.7%	11.1%	5.1%	6.2%	4.0%	-0.9%	6.3%	4.8%	北条町		
大柴町	-5.8%	0.5%	2.5%	5.9%	4.7%	0.1%	3.4%	-0.5%	-0.4%	-1.1%	1.9%	大柴町		
東伯町	-3.7%	-0.8%	-0.3%	3.0%	1.2%	-0.9%	-0.2%	-1.0%	-2.2%	-1.6%	-2.2%	東伯町		
赤碓町	-5.1%	-4.0%	-1.9%	-0.3%	-1.1%	-0.7%	0.0%	-0.6%	-1.7%	-1.6%	1.7%	赤碓町		
西伯町	-3.2%	-3.9%	8.7%	13.6%	3.7%	-0.1%	1.6%	5.8%	6.0%	3.4%	3.5%	西伯町		
会見町	-6.3%	-1.5%	1.0%	15.9%	2.5%	1.8%	4.6%	10.5%	1.6%	0.7%	-6.0%	会見町		
岸本町	-5.7%	-1.7%	9.6%	16.6%	7.7%	11.8%	11.3%	9.2%	4.1%	6.4%	8.1%	岸本町		
日吉津村	-0.9%	6.2%	1.8%	11.0%	9.8%	5.2%	1.8%	12.9%	12.7%	8.0%	-0.5%	日吉津村		
淀江町	-4.2%	-2.1%	2.2%	5.8%	2.1%	5.0%	6.4%	0.6%	0.4%	4.7%	8.7%	淀江町		
旧大山町	0.5%	-6.0%	-0.9%	0.7%	0.6%	1.3%	-1.0%	-0.3%	1.1%	-0.3%	0.5%	旧大山町		
名和町	-3.6%	-3.0%	-1.1%	2.4%	1.4%	-0.1%	-0.6%	1.4%	-0.3%	0.9%	1.6%	名和町		
中山町	-3.4%	-5.0%	-1.2%	1.1%	-0.9%	1.5%	1.9%	-2.5%	4.0%	1.4%	-1.8%	中山町		
日南町	-8.5%	-7.8%	-2.8%	-0.3%	-0.5%	0.3%	-0.4%	-5.2%	-0.7%	3.1%	-7.2%	日南町		
日野町	-2.8%	-12.5%	-1.0%	2.4%	-2.0%	-4.0%	-7.6%	1.8%	-0.3%	-9.1%	-8.0%	日野町		
江府町	-8.6%	-6.2%	-3.6%	11.4%	-8.0%	-1.4%	-1.1%	-1.4%	1.9%	-4.0%	-4.9%	江府町		
溝口町	-8.0%	-3.1%	1.2%	4.8%	1.9%	1.4%	2.5%	-0.9%	-0.6%	-9.5%	-3.7%	溝口町		
鳥取市	-2.1%	-0.1%	2.1%	2.4%	0.8%	0.9%	1.3%	2.2%	0.6%	-1.0%	-0.4%	鳥取市		
米子市	0.7%	0.2%	1.5%	2.6%	-1.4%	-1.2%	2.4%	1.6%	0.0%	-1.7%	2.8%	米子市		
倉吉市	-3.5%	-1.6%	0.5%	0.2%	-0.6%	-0.2%	-0.5%	-1.9%	-1.6%	-1.6%	-1.6%	倉吉市		
境港市	-2.2%	-2.7%	0.9%	-0.1%	-2.7%	0.6%	0.9%	-0.5%	-0.4%	-0.6%	-1.5%	境港市		
岩美町	-6.0%	-3.7%	-0.8%	0.6%	-0.6%	-3.2%	-3.0%	1.9%	-4.4%	-1.0%	-2.6%	岩美町		
若桜町	-12.0%	-7.5%	-3.1%	-2.8%	-6.0%	-0.4%	-5.2%	-7.8%	-8.2%	-7.9%	-19.9%	若桜町		
智頭町	-4.8%	-2.7%	0.3%	-0.6%	-1.2%	-3.1%	-1.2%	-3.4%	-1.1%	-6.8%	1.1%	智頭町		
八頭町	-5.4%	-1.9%	-0.1%	1.0%	1.8%	-0.9%	2.5%	0.8%	1.4%	1.8%	-2.7%	八頭町		
三朝町	-7.2%	-1.7%	-2.9%	1.5%	3.6%	2.2%	-1.7%	-2.1%	-1.9%	-2.6%	0.3%	三朝町		
湯梨浜町	-3.6%	-1.3%	0.1%	3.3%	-0.7%	0.3%	1.9%	8.9%	5.9%	0.9%	1.5%	湯梨浜町		
琴浦町	-4.3%	-2.2%	-1.0%	1.5%	0.3%	-0.8%	-0.1%	-0.9%	-2.0%	-1.6%	-0.8%	琴浦町		
北条町	-3.8%	-0.5%	3.1%	10.9%	7.5%	2.3%	4.7%	1.6%	-0.6%	2.5%	3.4%	北条町		
日吉津村	-0.9%	6.2%	1.8%	10.9%	9.8%	5.2%	1.8%	12.9%	12.7%	8.0%	-0.5%	日吉津村		
大山町	-2.1%	-4.6%	-1.0%	1.4%	0.5%	0.9%	-0.0%	-0.2%	1.3%	0.6%	0.2%	大山町		
南部町	-4.2%	-3.0%	6.1%	14.3%	3.3%	0.5%	2.6%	7.4%	4.5%	2.5%	0.3%	南部町		
伯耆町	-7.0%	-2.5%	4.8%	10.6%	5.2%	7.2%	7.3%	4.8%	2.3%	0.8%	4.1%	伯耆町		
日南町	-8.5%	-7.8%	-2.8%	-0.3%	-0.5%	0.3%	-0.4%	-5.2%	-0.7%	3.1%	-7.2%	日南町		
日野町	-2.8%	-12.5%	-1.0%	2.4%	-2.0%	-4.0%	-7.6%	1.8%	-0.3%	-9.1%	-8.0%	日野町		
江府町	-8.6%	-6.2%	-3.6%	11.4%	-8.0%	-1.4%	-1.1%	-1.4%	1.9%	-4.0%	-4.9%	江府町		