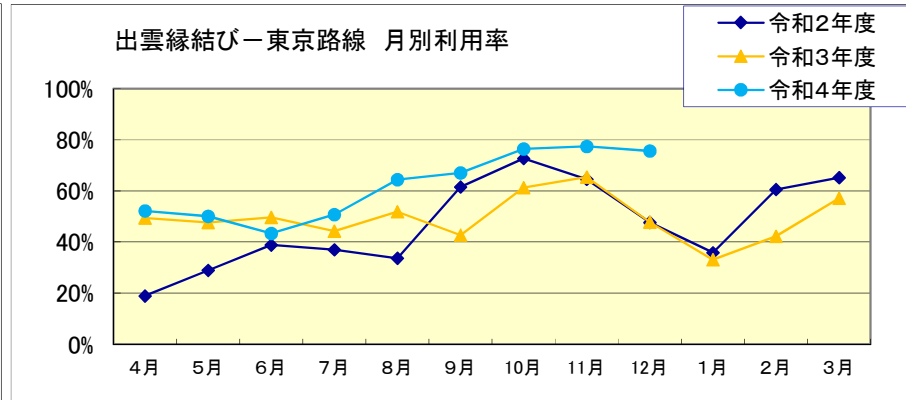
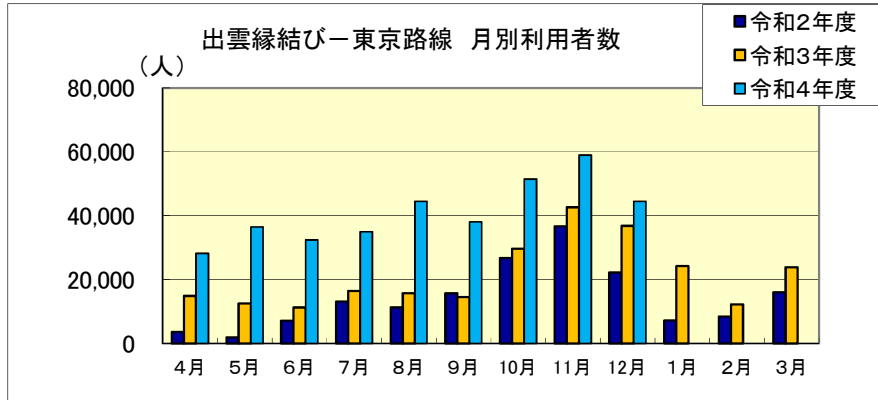


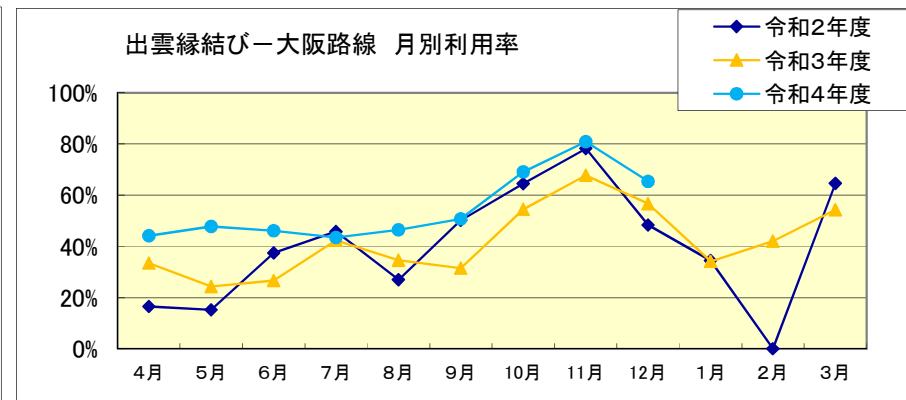
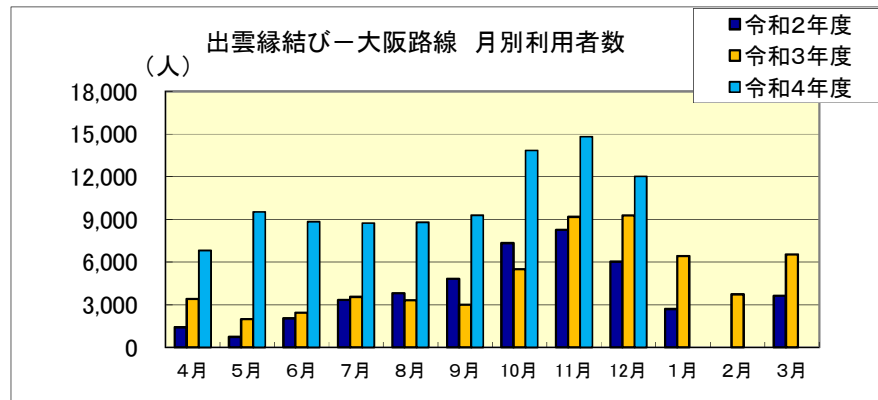
## ■出雲縁結び空港 月別利用状況(東京・大阪)

出雲縁結び—東京路線		4月	5月	6月	7月	8月	9月	10月	11月	12月	1月	2月	3月	合計
令和2年度	利用者数(人)	3,550	1,905	7,118	13,078	11,247	15,657	26,804	36,633	22,161	7,225	8,450	16,049	169,877
	利用率	18.9%	28.9%	38.8%	36.9%	33.7%	61.6%	72.7%	64.5%	47.6%	35.9%	60.6%	65.2%	50.4%
令和3年度	利用者数(人)	14,837	12,481	11,276	16,488	15,741	14,471	29,694	42,688	36,872	24,196	12,238	23,875	254,857
	利用率	49.4%	47.7%	49.6%	44.3%	51.9%	42.6%	61.3%	65.4%	47.8%	33.1%	42.3%	57.2%	49.5%
令和4年度	利用者数(人)	28,183	36,439	32,377	35,004	44,501	38,032	51,432	58,961	44,482				369,411
	利用率	52.1%	50.0%	43.4%	50.7%	64.4%	67.0%	76.4%	77.5%	75.6%				61.7%



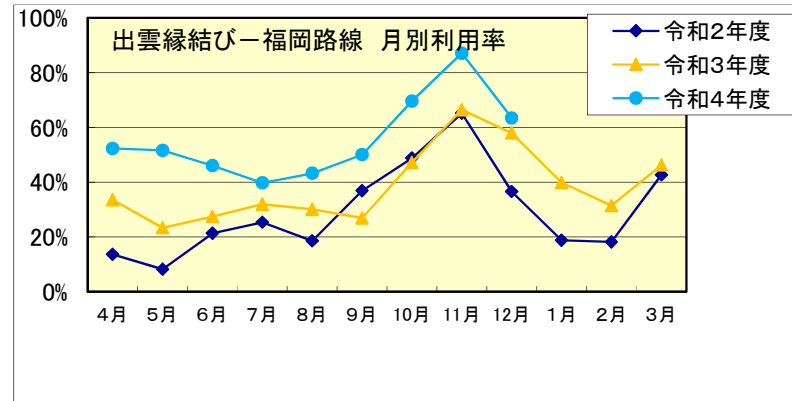
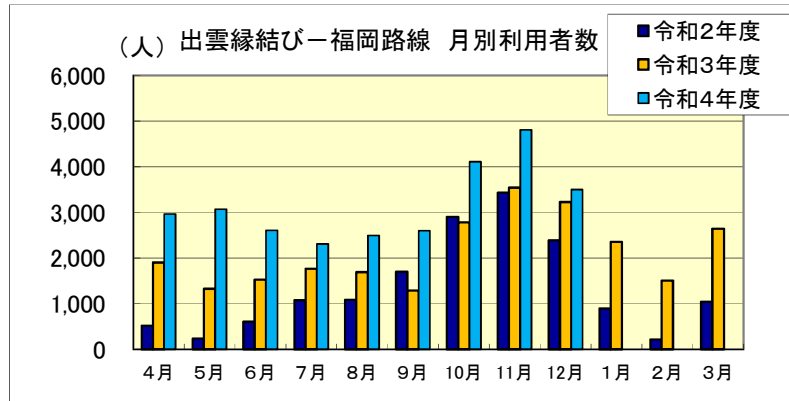
出雲縁結び—大阪路線		4月	5月	6月	7月	8月	9月	10月	11月	12月	1月	2月	3月	合計
令和2年度	利用者数(人)	1,408	742	2,050	3,341	3,814	4,808	7,334	8,261	6,026	2,700	0	3,631	44,115
	利用率	16.5%	15.3%	37.5%	45.8%	27.0%	50.2%	64.5%	78.2%	48.3%	34.5%	0.0%	64.6%	45.2%
令和3年度	利用者数(人)	3,406	1,982	2,435	3,543	3,321	3,000	5,490	9,167	9,279	6,417	3,737	6,539	58,316
	利用率	33.4%	24.4%	26.7%	42.4%	34.5%	31.5%	54.5%	67.8%	56.7%	34.2%	42.0%	54.3%	43.3%
令和4年度	利用者数(人)	6,819	9,535	8,844	8,746	8,797	9,297	13,846	14,823	12,033				92,740
	利用率	44.2%	47.8%	46.1%	43.5%	46.5%	50.8%	69.1%	80.9%	65.4%				55.0%

R3.2月 運休



## ■出雲縁結び空港 月別利用状況(福岡・隠岐・札幌)

出雲縁結びー福岡路線		4月	5月	6月	7月	8月	9月	10月	11月	12月	1月	2月	3月	合計
令和2年度	利用者数(人)	516	232	605	1,071	1,088	1,699	2,903	3,428	2,385	897	216	1,044	16,084
	利用率	13.6%	8.2%	21.4%	25.4%	18.6%	36.9%	48.8%	65.1%	36.5%	18.8%	18.1%	42.6%	32.0%
令和3年度	利用者数(人)	1,903	1,324	1,524	1,765	1,692	1,291	2,783	3,539	3,229	2,351	1,508	2,640	25,549
	利用率	33.6%	23.3%	27.4%	32.0%	30.1%	26.9%	47.1%	66.4%	57.9%	39.8%	31.4%	46.2%	38.7%
令和4年度	利用者数(人)	2,961	3,069	2,605	2,308	2,491	2,595	4,110	4,808	3,498	0	0	0	28,445
	利用率	52.3%	51.6%	46.0%	39.7%	43.2%	50.1%	69.6%	87.1%	63.4%				55.8%

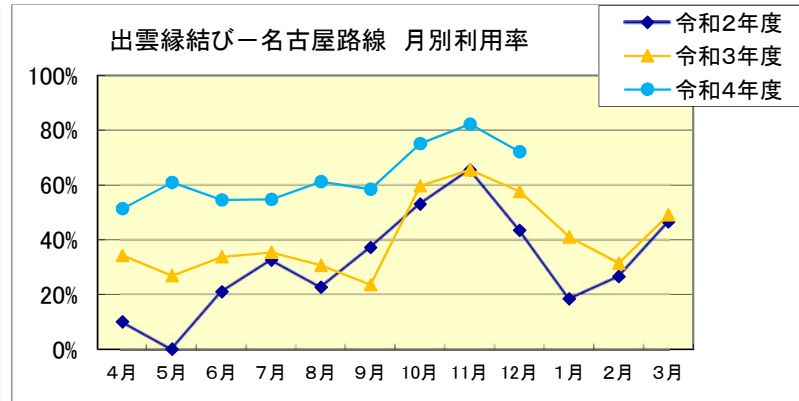
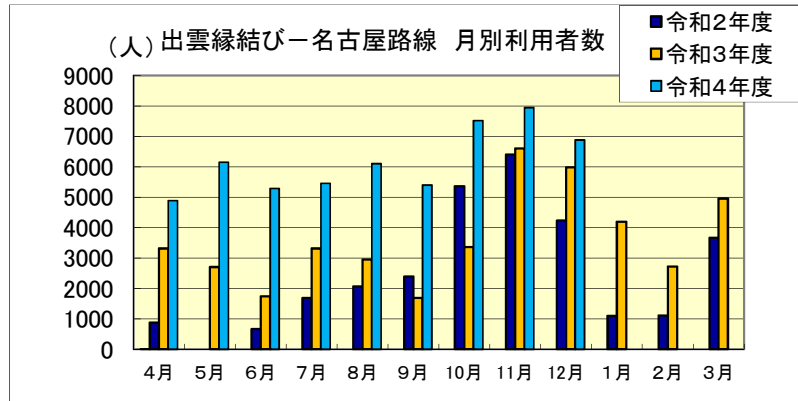


出雲縁結びー隠岐世界ジオパーク路線		4月	5月	6月	7月	8月	9月	10月	11月	12月	1月	2月	3月	合計
令和2年度	利用者数(人)	543	512	850	1,270	1,274	1,251	1,742	1,524	1,348	1,287	1,010	1,924	14,535
	利用率	20.2%	17.8%	32.8%	47.2%	44.2%	51.1%	58.5%	55.1%	41.3%	49.3%	44.1%	66.8%	44.1%
令和3年度	利用者数(人)	1,366	1,195	987	1,384	1,156	1,239	1,768	1,863	1,636	1,763	1,168	1,648	17,173
	利用率	51.7%	41.5%	36.9%	49.7%	50.2%	44.5%	59.4%	69.3%	71.0%	61.2%	45.1%	59.2%	53.2%
令和4年度	利用者数(人)	1,436	1,883	1,752	1,685	2,048	1,788	2,116	2,096	1,828				16,632
	利用率	53.4%	63.3%	62.9%	62.7%	71.1%	66.5%	73.5%	75.3%	73.2%				66.9%

出雲縁結びー札幌路線		4月	5月	6月	7月	8月	9月	10月	11月	12月	1月	2月	3月	合計
令和2年度	利用者数(人)	—	—	—	—	1,564	R2.8.2~8.31月・水・金・日 18日間						5,379	
	利用率	—	—	—	—	32.4%							95.9%	
令和3年度	利用者数(人)	—	—	—	—	1,202	R3.8.1~8.30月・水・金・日 18日間						1,564	
	利用率	—	—	—	—	21.4%							32.4%	
令和4年度	利用者数(人)	—	—	—	—	4,709	R4.8.1~8.31月・水・金・日 18日間						4,709	
	利用率	—	—	—	—	79.3%							83.9%	

■出雲縁結び空港 月別利用状況(名古屋・静岡) R2.5月 運休

出雲縁結び—名古屋路線		4月	5月	6月	7月	8月	9月	10月	11月	12月	1月	2月	3月	合計
令和2年度	利用者数(人)	881	0	669	1,688	2,061	2,388	5,363	6,396	4,232	1,096	1,106	3,665	29,545
	利用率	9.9%	0.0%	21.0%	32.5%	22.6%	37.1%	53.0%	65.4%	43.4%	18.4%	26.5%	46.5%	36.7%
令和3年度	利用者数(人)	3,313	2,701	1,742	3,309	2,955	1,686	3,357	6,597	5,977	4,195	2,723	4,952	43,507
	利用率	34.2%	26.8%	33.8%	35.4%	30.6%	23.5%	59.7%	65.5%	57.6%	41.1%	31.5%	49.0%	41.0%
令和4年度	利用者数(人)	4,888	6,146	5,281	5,449	6,097	5,398	7,519	7,947	6,877				55,602
	利用率	51.3%	60.9%	54.5%	54.8%	61.2%	58.4%	75.1%	82.2%	72.1%				63.4%



R2.5月 運休

出雲縁結び—静岡路線		4月	5月	6月	7月	8月	9月	10月	11月	12月	1月	2月	3月	合計
令和2年度	利用者数(人)	331	0	430	2,251	1,699	1,585	3,401	4,139	2,874	565	185	1,931	19,391
	利用率	12.4%	0.0%	13.5%	43.9%	32.9%	38.5%	66.3%	82.1%	56.3%	15.6%	28.9%	44.4%	43.9%
令和3年度	利用者数(人)	1,524	1,504	497	1,230	1,151	381	624	3,420	3,156	1,667	494	1,956	17,604
	利用率	30.2%	29.3%	37.0%	24.1%	23.1%	12.6%	41.3%	68.0%	60.9%	32.5%	19.6%	49.3%	36.7%
令和4年度	利用者数(人)	2,091	2,916	2,368	2,336	3,105	2,138	3,744	4,094	3,426				26,218
	利用率	46.0%	60.2%	50.9%	48.9%	65.5%	49.0%	78.8%	88.5%	73.6%				62.5%

