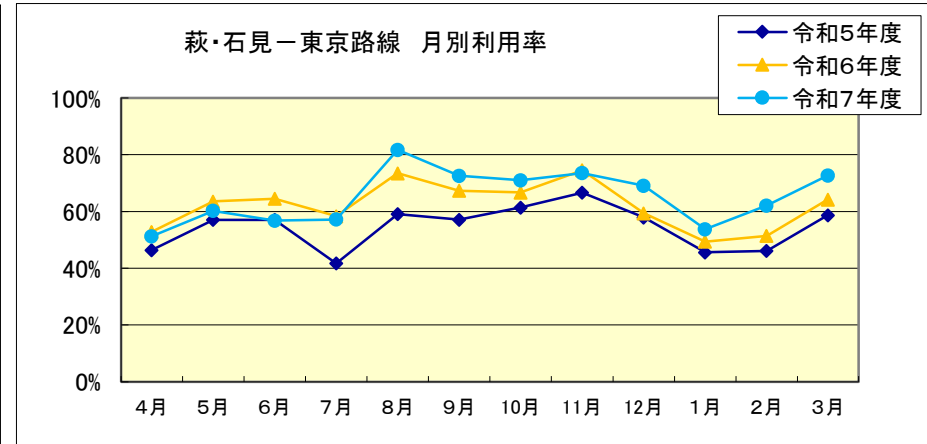
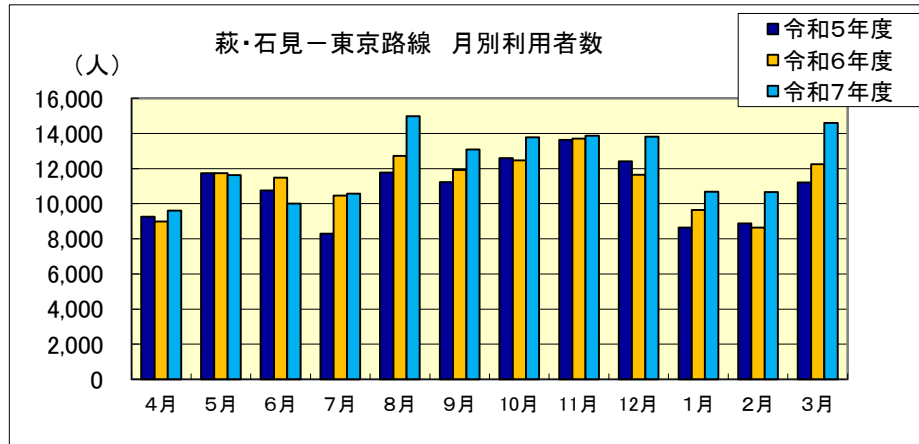


## ■萩・石見空港 月別利用状況

萩・石見—東京路線		4月	5月	6月	7月	8月	9月	10月	11月	12月	1月	2月	3月	合計
令和5年度	利用者数(人)	9,259	11,746	10,751	8,300	11,775	11,225	12,603	13,633	12,419	8,648	8,884	11,204	130,447
	利用率	46.4%	57.1%	57.1%	41.8%	59.1%	57.1%	61.4%	66.7%	57.9%	45.6%	46.1%	58.7%	54.7%
令和6年度	利用者数(人)	8,994	11,746	11,488	10,455	12,717	11,926	12,471	13,710	11,650	9,649	8,646	12,242	135,694
	利用率	52.8%	63.5%	64.5%	58.4%	73.4%	67.3%	66.7%	74.6%	59.3%	49.4%	51.4%	64.2%	62.1%
令和7年度	利用者数(人)	9,602	11,631	10,002	10,565	14,987	13,093	13,777	13,876	13,820	10,675	10,666	14,598	147,292
	利用率	51.3%	60.2%	56.8%	57.2%	81.7%	72.6%	71.0%	73.5%	69.0%	53.7%	62.1%	72.7%	65.2%



萩・石見—大阪路線		4月	5月	6月	7月	8月	9月	10月	11月	12月	1月	2月	3月	合計
令和5年度	利用者数(人)					437								437
	利用率					73.8%								73.8%
令和6年度	利用者数(人)					716								716
	利用率					77.5%								77.5%
令和7年度	利用者数(人)					960								960
	利用率					78.7%								78.7%

令和6年度: 当初計画どおり全日程74人乗り機材で運航されていた

令和7年度: 当初計画どおり全日程74人乗り機材で運航されていた

