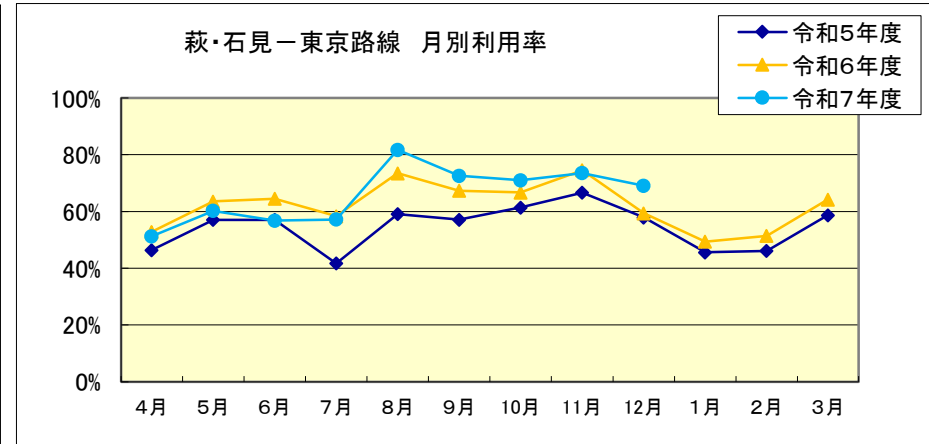
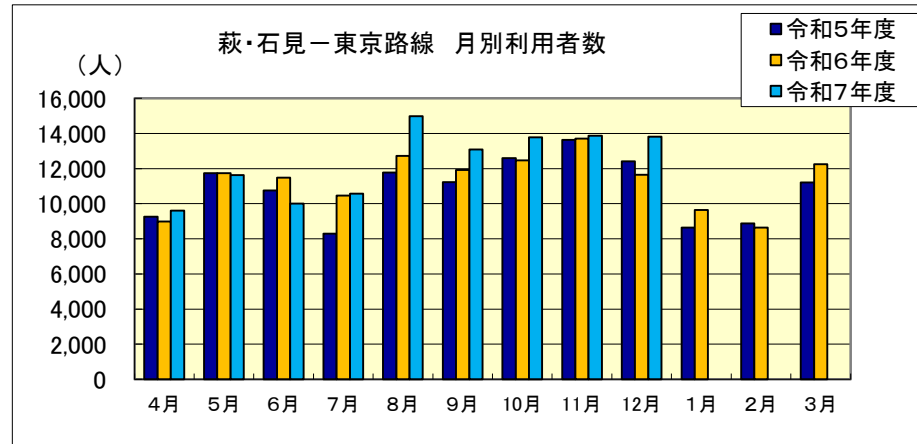


■萩・石見空港 月別利用状況

萩・石見－東京路線		4月	5月	6月	7月	8月	9月	10月	11月	12月	1月	2月	3月	合 計
令和5年度	利用者数(人)	9,259	11,746	10,751	8,300	11,775	11,225	12,603	13,633	12,419	8,648	8,884	11,204	130,447
	利 用 率	46.4%	57.1%	57.1%	41.8%	59.1%	57.1%	61.4%	66.7%	57.9%	45.6%	46.1%	58.7%	54.7%
令和6年度	利用者数(人)	8,994	11,746	11,488	10,455	12,717	11,926	12,471	13,710	11,650	9,649	8,646	12,242	135,694
	利 用 率	52.8%	63.5%	64.5%	58.4%	73.4%	67.3%	66.7%	74.6%	59.3%	49.4%	51.4%	64.2%	62.1%
令和7年度	利用者数(人)	9,602	11,631	10,002	10,565	14,987	13,093	13,777	13,876	13,820				111,353
	利 用 率	51.3%	60.2%	56.8%	57.2%	81.7%	72.6%	71.0%	73.5%	69.0%				66.0%



萩・石見－大阪路線		4月	5月	6月	7月	8月	9月	10月	11月	12月	1月	2月	3月	合 計
令和5年度	利用者数(人)		運航期間 8/11～8/15											437
	利 用 率													73.8%
令和6年度	利用者数(人)		運航期間 8/10～8/14											716
	利 用 率													77.5%
令和7年度	利用者数(人)		運航期間 8/8～8/14											960
	利 用 率													78.7%

