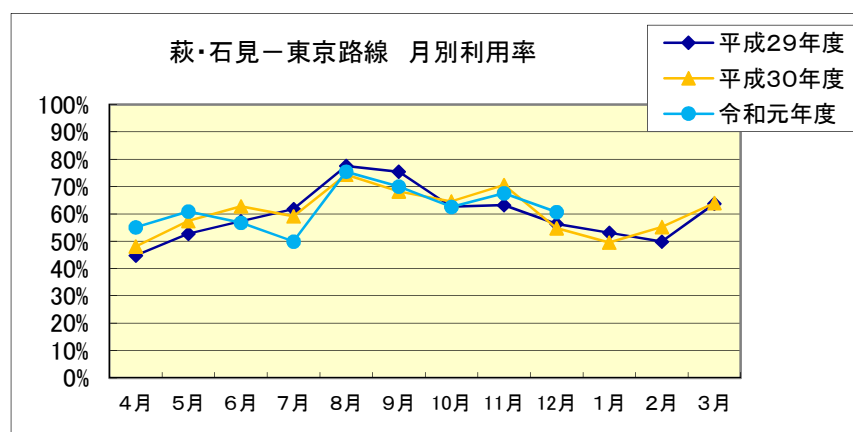
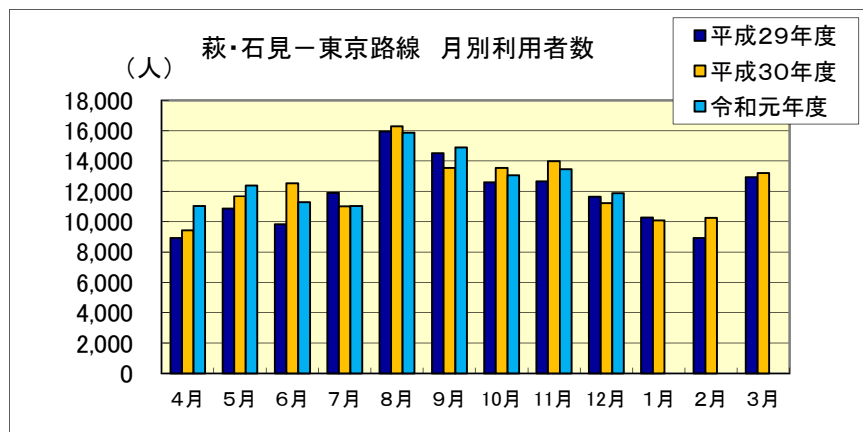


■萩・石見空港 月別利用状況

萩・石見—東京路線		4月	5月	6月	7月	8月	9月	10月	11月	12月	1月	2月	3月	合計
平成29年度	利用者数(人)	8,942	10,857	9,847	11,910	15,960	14,522	12,604	12,668	11,641	10,271	8,935	12,952	141,109
	利用率	44.8%	52.7%	57.3%	61.7%	77.5%	75.4%	62.6%	63.2%	56.2%	53.0%	49.8%	63.8%	60.0%
平成30年度	利用者数(人)	9,443	11,682	12,540	11,031	16,282	13,556	13,541	13,979	11,214	10,099	10,253	13,213	146,833
	利用率	48.1%	57.4%	62.8%	59.1%	74.3%	68.2%	64.5%	70.5%	54.8%	49.5%	55.1%	64.0%	60.8%
令和元年度	利用者数(人)	11,039	12,389	11,308	11,042	15,875	14,913	13,059	13,461	11,874				114,960
	利用率	55.1%	60.8%	56.8%	49.9%	75.4%	69.9%	62.6%	67.6%	60.7%				62.1%



萩・石見—大阪路線		4月	5月	6月	7月	8月	9月	10月	11月	12月	1月	2月	3月	合計
平成29年度	利用者数(人)	—	運航期間 8/4~8/21			2,007	—	—	—	—	—	—	—	2,007
	利用率	—	運航期間 8/4~8/21			77.5%	—	—	—	—	—	—	—	77.5%
平成30年度	利用者数(人)	—	運航期間 8/4~8/21			2,185	—	—	—	—	—	—	—	2,185
	利用率	—	運航期間 8/4~8/21			82.0%	—	—	—	—	—	—	—	82.0%
令和元年度	利用者数(人)	—	運航期間 8/3~8/20			1,925	—	—	—	—	—	—	—	1,925
	利用率	—	運航期間 8/3~8/20			76.5%	—	—	—	—	—	—	—	76.5%

