

島根県行政機構図

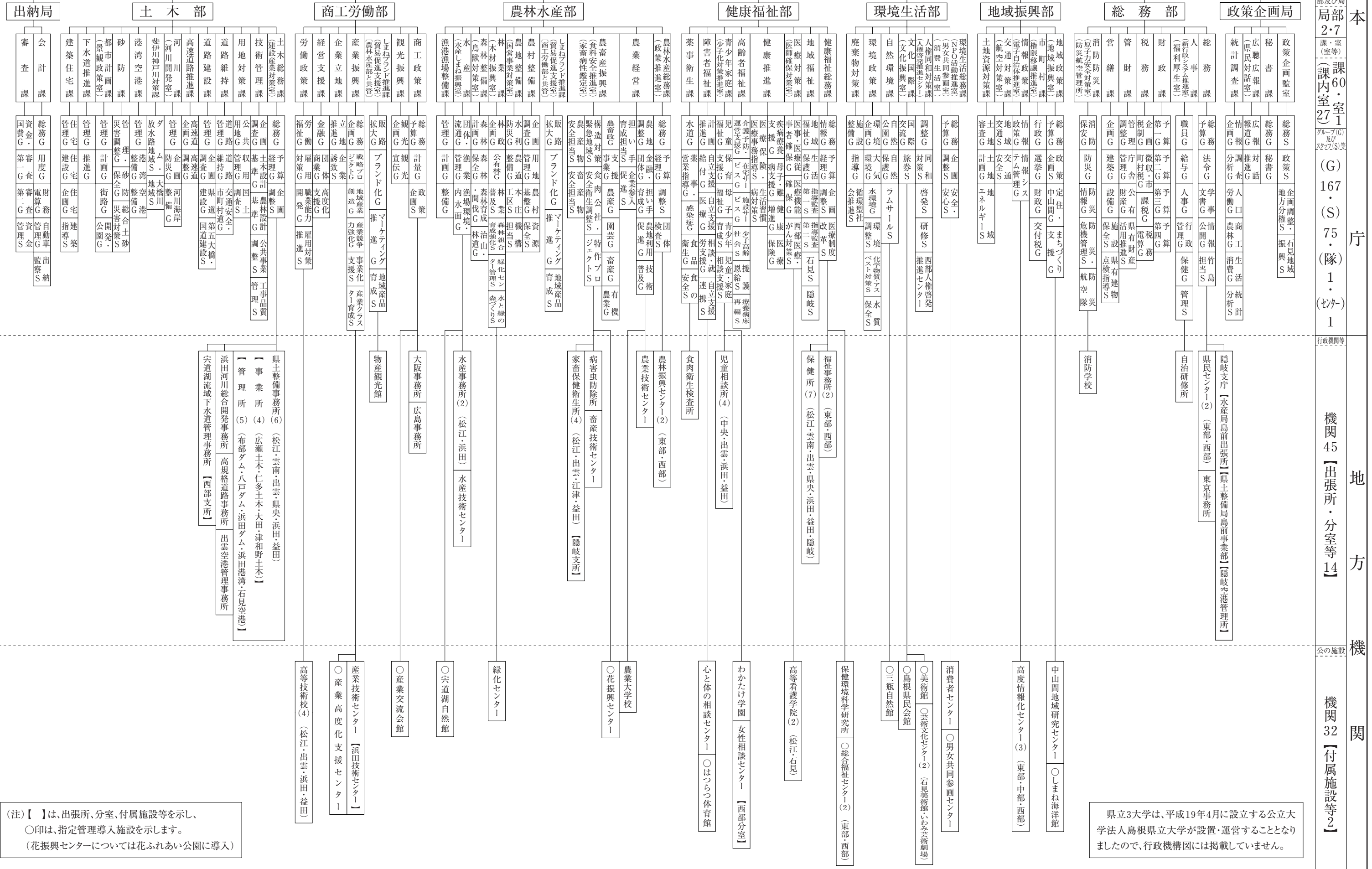
～平成19年6月1日現在～

(1) 知事部局

知事

副知事

出納長



(注)【】は、出張所、分室、付属施設等を示し、○印は、指定管理導入施設を示します。(花振興センターについては花ふれあい公園に導入)

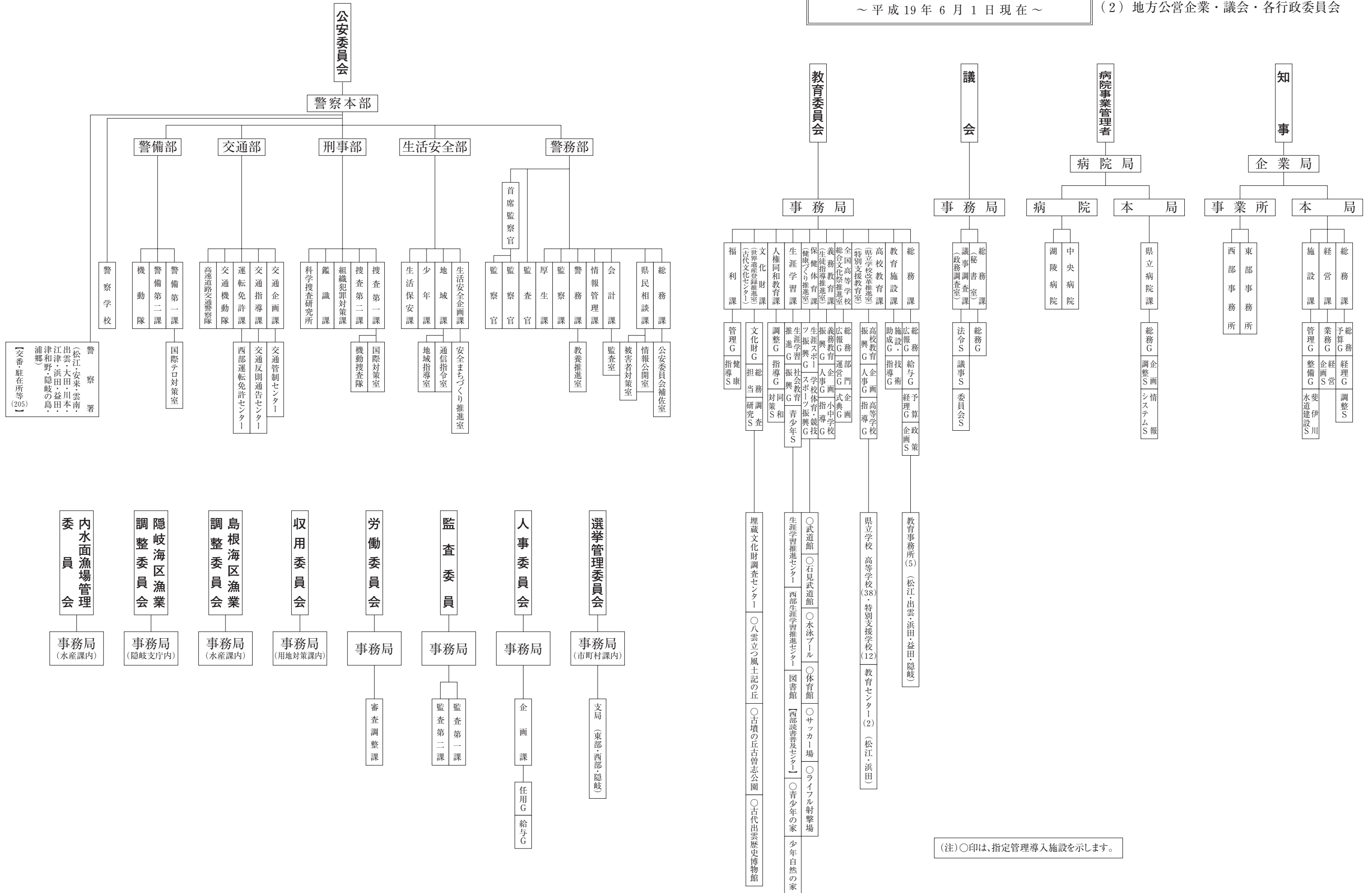
県立3大学は、平成19年4月に設立する公立大学法人島根県立大学が設置・運営することとなりましたので、行政機構図には掲載していません。

部及び局  
課(室等)  
課内室  
グループ及びサブグループ等  
(G) 167  
(S) 75  
(隊) 1  
(セクター) 1  
行政機関等  
機関45【出張所・分室等14】  
公の施設  
機関32【付属施設等2】

# 島根県行政機構図

～平成19年6月1日現在～

(2) 地方公営企業・議会・各行政委員会



(注)○印は、指定管理導入施設を示します。