

# 島根県行政機構図

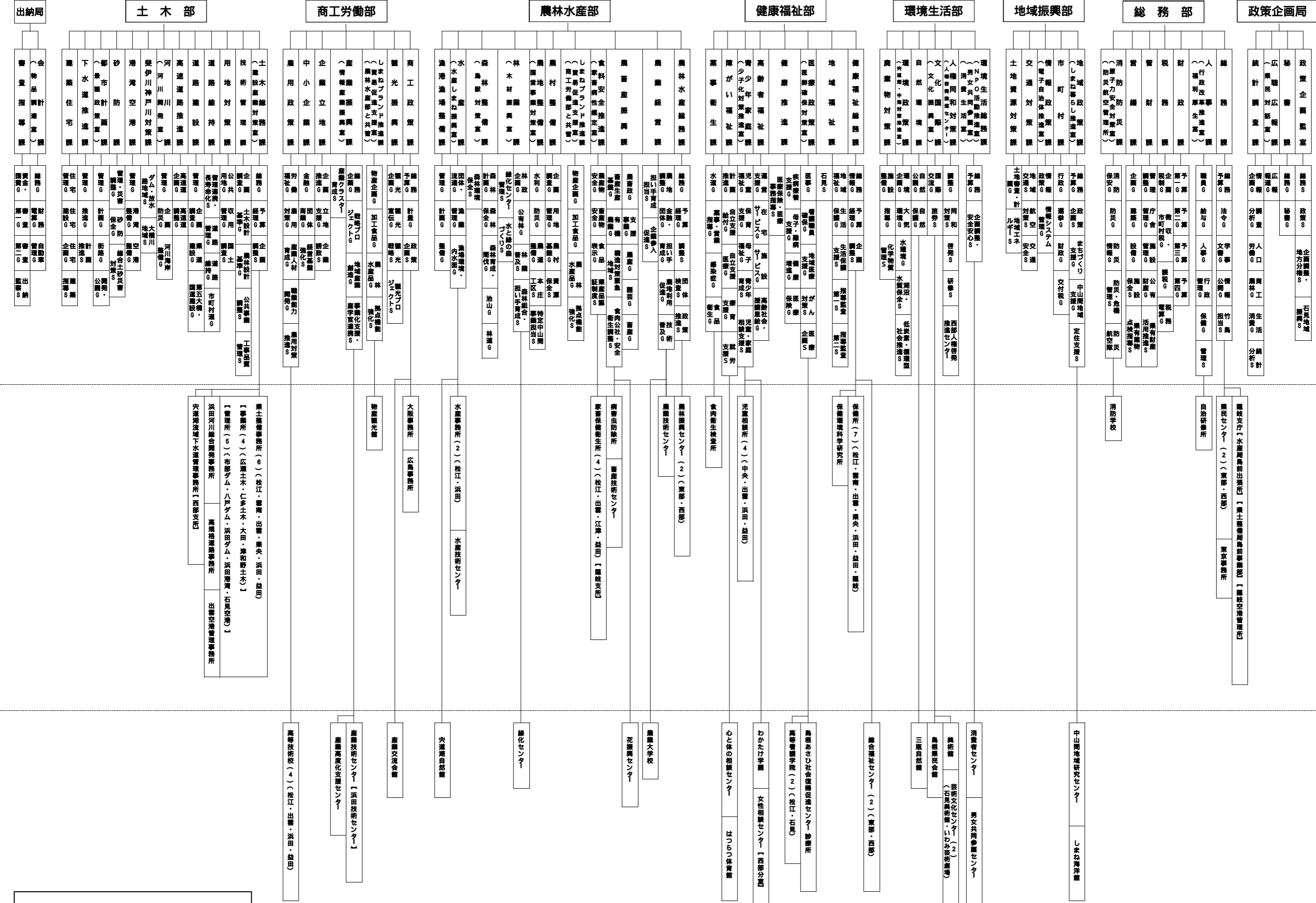
～平成22年4月1日現在～

(1) 知事部局

知事

副知事

会計管理者

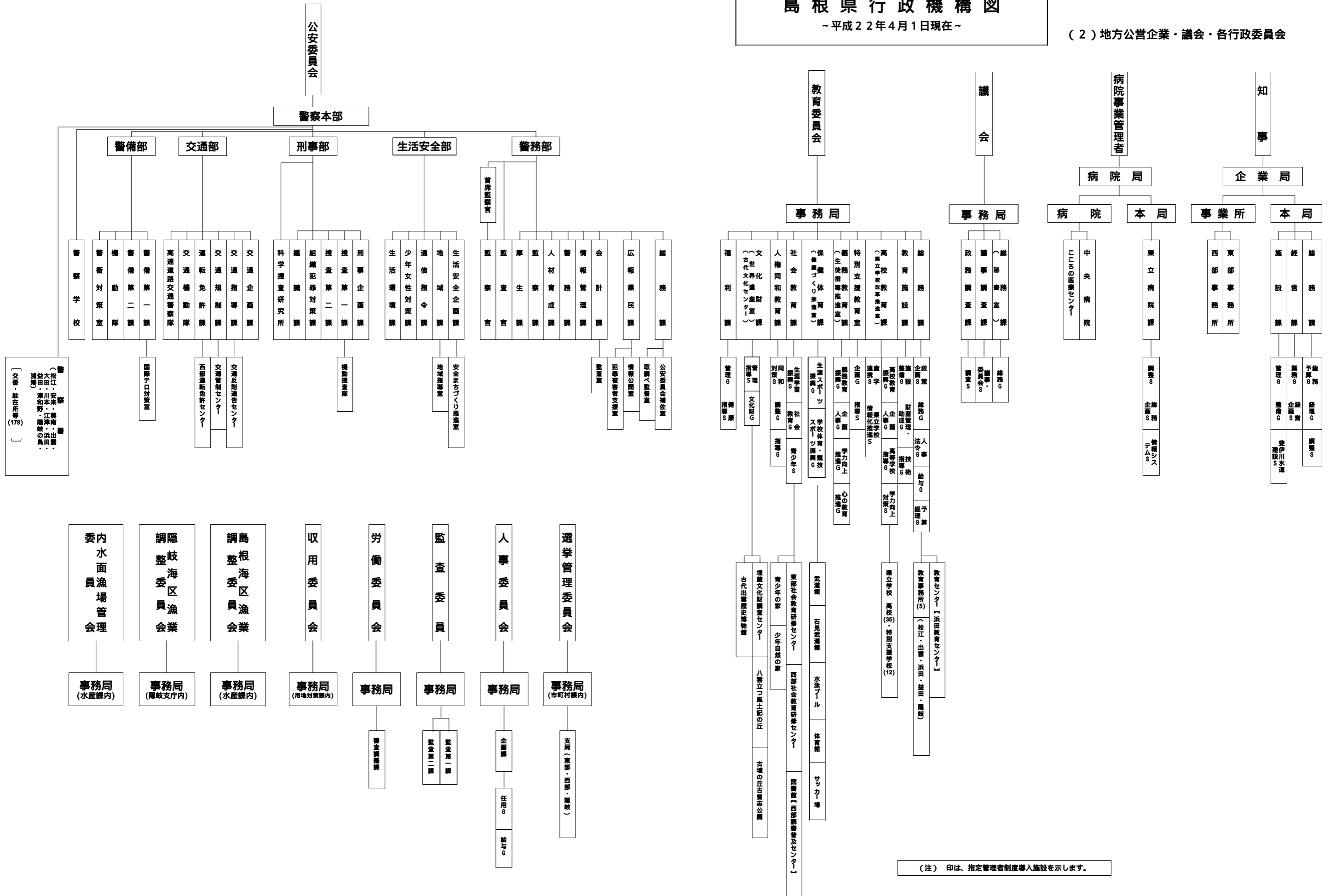


【注】【 】は、出張所、分室、付属施設等を示し、印は、指定管理者制度導入施設を示します。  
〔花振興センターについては花ふれあい公園に導入〕

# 島根県行政機構図

～平成22年4月1日現在～

(2) 地方公営企業・議会・各行政委員会



(注) 印は、指定管理者制度導入施設を示します。