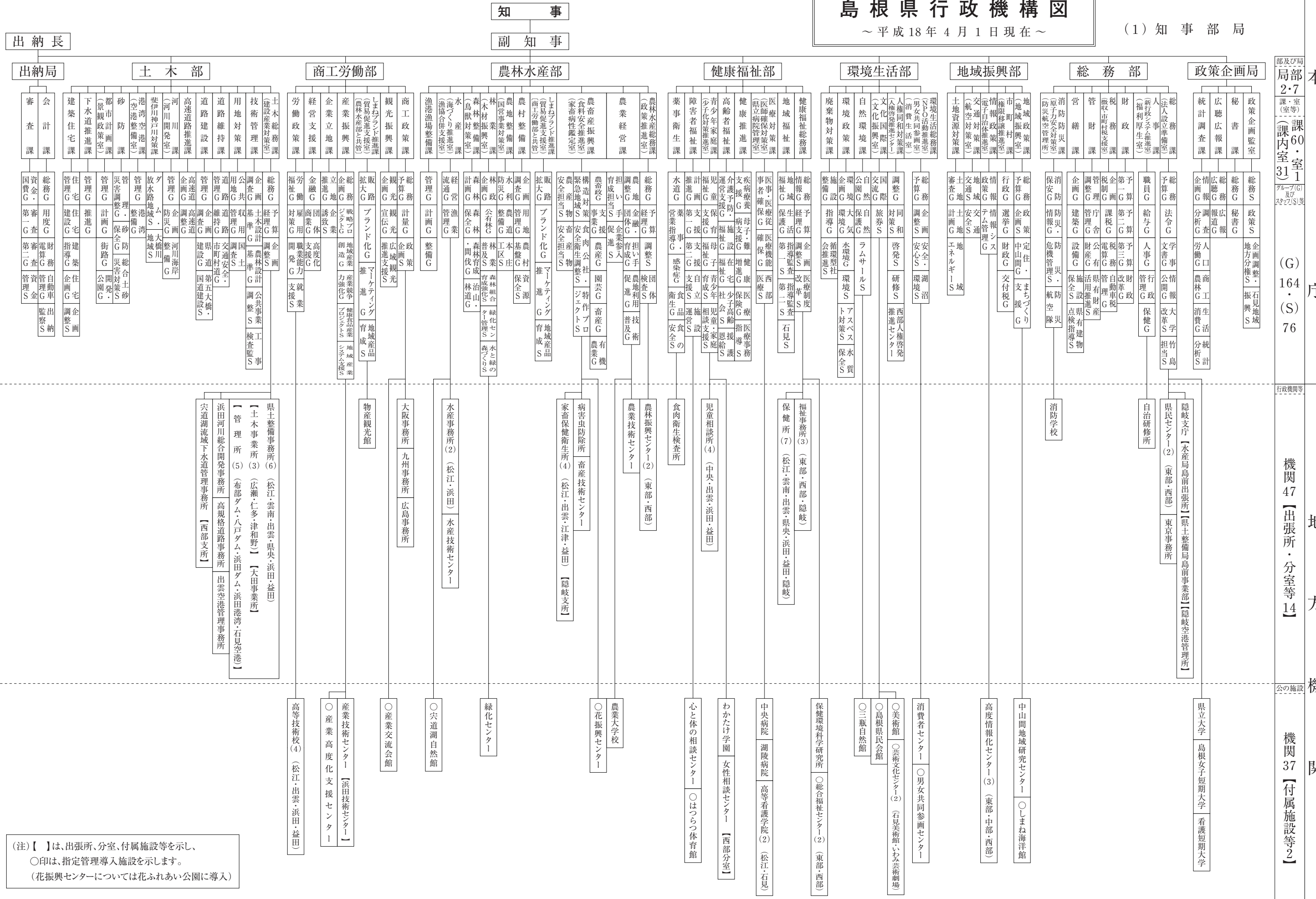


島根県行政機構図

～平成18年4月1日現在～

(1) 知事部局



本庁
課内室 31
課外室 1
グループ(G)及びスター(S)等
(G) 164 (S) 76

機関47【出張所・分室等14】

機関37【付属施設等2】

(注)【 】は、出張所、分室、付属施設等を示し、
○印は、指定管理導入施設を示します。
(花振興センターについては花ふれあい公園に導入)

島根県行政機構図

～平成18年4月1日現在～

(2) 企業局・議会・各行政委員会

