

地番 15番

地積測量図

土地の所在 松江市北堀町

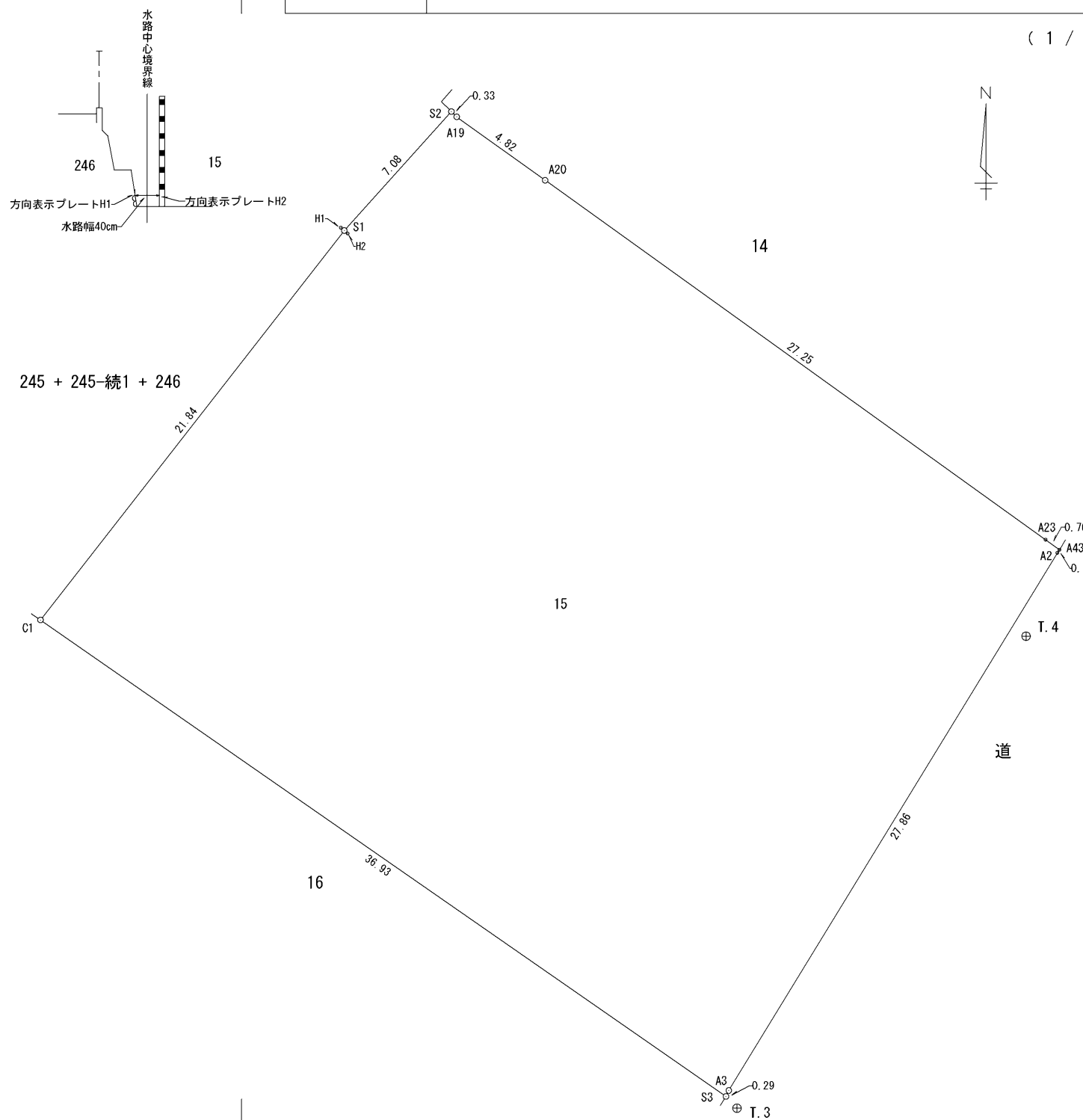
(1/2)

既知点の名称・座標値

点名	X座標	Y座標	備考
10B17	-57616.606	80325.239	街区多角点(金属標)
10B18	-57703.191	80363.974	街区多角点(金属標)
2A314	-57586.661	80471.630	街区補助点(金属標)
1A093	-57474.191	80538.223	街区多角節点(金属標)

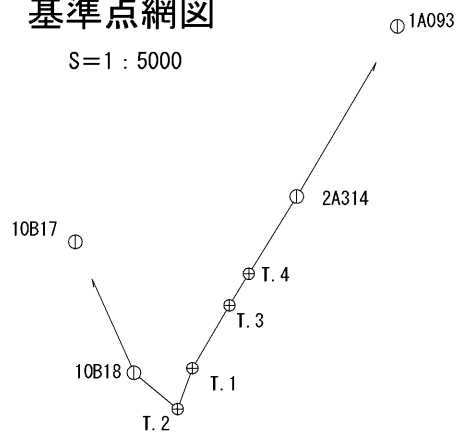
多角点の名称・座標値

点名	X座標	Y座標	備考
T.1	-57700.214	80402.598	多角点(金属標)
T.2	-57727.213	80392.885	多角点(金属標)
T.3	-57658.629	80427.139	多角点(金属標)
T.4	-57637.758	80439.931	多角点(金属標)



基準点網図

S=1:5000



作成者 島根県松江市母衣町180番地25
土地家屋調査士 竹下 敏次 (令和6年9月27日作成)

嘱託者 島根県知事 丸山 達也

縮尺 1/250

地番	15番	地積測量図
土地の所在	松江市北堀町	

(2 / 2)

座標求積表

地番	15番				
NO	標識の種類	X _n	Y _n	X _n ・(Y _{n+1} -Y _{n-1})	距離
A43	金属プレート(既設)	-57633.938	80441.404	30027.281698	0.76
A23	金属プレート(既設)	-57633.486	80440.792	1311392.340444	27.25
A20	金属プレート(既設)	-57617.596	80418.650	1501284.081376	4.82
A19	金属プレート(既設)	-57614.791	80414.736	238870.923486	0.33
S2	無標(座標管理)	-57614.560	80414.504	286574.821440	7.08
S1	無標(座標管理)	-57619.819	80409.762	1047643.549058	21.84
C1	コンクリート杭(既設)	-57637.040	80396.322	-973489.605600	36.93
S3	金属プレート(新設)	-57658.109	80426.652	-1756035.367704	0.29
A3	金属プレート(既設)	-57657.845	80426.778	-845321.665545	27.86
A2	金属プレート(既設)	-57634.073	80441.313	-842955.951698	0.16
合計				-2009.593045	
面積				1004.7965225	
地積				1004.79	m ²

方向表示プレート座標値

点名	X座標	Y座標	備考
H1	-57619.691	80409.608	金属プレート
H2	-57619.946	80409.916	金属プレート

測量年月日	令和6年9月26日
測地系	世界測地系(測地成果2011)
座標系	III系

作成者	島根県松江市母衣町180番地25	嘱託者	島根県知事 丸山達也	縮尺	1/
	土地家屋調査士 竹下敏次				