



由志園

19 Японский сад Юсиэн

стоимость билета со скидкой

взрослый ¥300

учащиеся средних и старших школ ¥150

младших школ ¥100

Японский сад острова Дайкондзима радует глаз пейзажами, меняющимися в зависимости от времени года. Круглый год цветут здесь порядка 250 видов древовидного пиона, цветка-символа префектуры Симанэ. Ресторан на территории сада вмещает 600 человек и известен обширным меню из блюд японской кухни, при приготовлении которых используются корень женьшеня и другие местные продукты.

Адрес: Яцука-чэ, 1260-2 TEL:0852-76-2255

Часы работы: 8:30 - 17:30

круглый год без выходных

Парковка: 300 мест

Транспорт: 45 минут на городском автобусе от станции JR Мацуэ (остановка "Яцука тью"), от остановки 5 минут пешком. 15 минут на машине от Сакай-минато и аэропорта Ёнаго

足立美術館



21 Музей искусств Адачи

стоимость билета со скидкой

взрослый ¥1,100 студенты ¥850

учащиеся старших школ ¥450

учащиеся младших и средних школ ¥200

Коллекция музея насчитывает порядка 1500 произведений японских модернистов. Главной достопримечательностью музея считаются японские сады, которые последние несколько лет подряд занимают первое место в списке из более чем 700 японских садов, составленном американским специализированным журналом и, таким образом, по праву признаны лучшими в Японии.

Адрес: г. Ясуги, Фурукава-чэ, 320 TEL: 0854-28-7111

Часы работы: апрель-сентябрь / 9:00 - 17:30

октябрь-март / 9:00 - 17:00

круглый год без выходных

Транспорт: 20 минут на такси от станции JR Ясуги

Бесплатный маршрутный автобус:

отправление от станции JR Ясуги - 10 рейсов в день, отправление от станции JR Ёнаго - 2 рейса в день, отправление от горячих источников Тамацукури, Каикэ, гостиницы ANA в Ёнаго-1 рейс в день (в один конец)



松江
フォーゲルパーク

20 Птичий парк Мацуэ

стоимость билета со скидкой

взрослый ¥1,050 учащиеся начальных и средних школ ¥530

Парк редких птиц и цветов со всего цвета. В крытом парке круглый год цветут около 10 тыс. бегоний, фуксий, колеусов и других цветов. Также популярны шоу "Полет совы" и "Прогулки пингвинов".

Адрес: г. Мацуэ, Огаки-чэ, 52 TEL:0852-88-9800

Часы работы: апрель-сентябрь / 9:00 - 18:30

октябрь-март / 9:00 - 17:00

(Последний вход: за 45 минут до закрытия)

круглый год без выходных

Транспорт: около 25 минут на такси от станции JR Мацуэ или 1 минута пешком от станции ж/д линии Итибата "Птичий парк Мацуэ"

安来節演芸館



22 Театр Ясуги Буси

стоимость билета со скидкой

взрослый ¥300 учащиеся начальных и средних школ ¥150

Театр Ясуги Буси – это то место, где вы можете познакомиться с национальным театральным искусством (народные песни и танцы), возникшим в городе Ясуги. Посетители могут насладиться выступлением артистов из зрительного зала, оборудованного в японском стиле, а желающие могут попробовать поучаствовать в представлении «Додзэ сукуи» («Ловля юркого угря»). Кстати, блюда из угря подают в местном ресторанчике, и также вы можете купить различную продукцию из этой рыбы в сувенирном магазине.

Адрес: Ясуги, Фурукава-тэ 534 TEL: 0854-28-9500

Часы работы: 10:00 - 17:00

Выходной: вторник. *Также каждая первая среда мая, октября и ноября.

Транспорт: 20 мин. на машине от станции JR Ясуги

30 мин. на автобусе внутреннего маршрута Ути-мавари, отходящего от станции JR Ясуги

45 мин. на автобусе внешнего маршрута Сото-мавари, отходящего от станции JR Ясуги

Система скидок
для иностранных
туристов



Скидка предоставляется по предъявлении документа, удостоверяющего личность.



Ассоциация содействия продвижению международного туризма Симанэ
(Японское море)

〒690-8501 1 Tonomachi Matsue City Shimane TEL.0852-22-5579/FAX.0852-22-5580 <http://www.kankou-shimane.com/en/>

Система скидков для иностранных туристов

Всемирное наследие район Ивами Гиндзан 1 2 3 4

район г. Мацуэ

9 10 11 12 13
14 15 16 17 18

район Идзумо



窓口でパスポート又は在留カードをご提示下さい。
外国籍のお客様に以下の施設で割引いたします。
Для получения скидki необходимо предъявить у кассы паспорт
либо карточку регистрации иностранца.
Скидку предоставят при осмотре следующих
достопримечательностей:
*学生、子供料金も同様に割引いたします。団体の場合も個人と同額の料金となります。
* Система скидков распространяется на студентов и учащихся школ.
Члены экскурсионных групп получают скидку каждый в отдельности.

1	Центр всемирного культурного наследия Ивами Гиндзан	石見銀山世界遺産センター	взрослый	¥300	33%OFF	→	¥200
2	Рудник Рюгэндзи	龍源寺間歩	взрослый	¥400	50%OFF	→	¥200
3	Дом семьи Кумагай (культурная ценность Японии)	熊谷家住宅(重要文化財)	взрослый	¥500	40%OFF	→	¥300
4	Дом самураев Кавасима	旧河島家	взрослый	¥200	50%OFF	→	¥100
5	Префектуральный музей древней истории Идзумо	島根県立古代出雲歴史博物館	взрослый	¥600	50%OFF	→	¥300
6	Музей Тэдзэн	手銭記念館	взрослый	¥600	50%OFF	→	¥300
7	Музей ткани Идзумо	出雲キルト博物館	взрослый	¥500	30%OFF	→	¥350
8	Музей Кодзин-дани	荒神谷博物館	взрослый	¥200	50%OFF	→	¥100
9	Замок Мацуэ (культурная ценность Японии)	松江城(重要文化財)	взрослый	¥550	50%OFF	→	¥280
10	Дом самурая	武家屋敷	взрослый	¥300	50%OFF	→	¥150
11	Бывшая резиденция Коидзуми Якумо	小泉八雲旧居	взрослый	¥300	50%OFF	→	¥150
12	Музей Коидзуми Якумо (Лафкадио Херн)	小泉八雲記念館	взрослый	¥300	50%OFF	→	¥150
13	Чайный домик Мэймэй-ан	明々庵	взрослый	¥400	50%OFF	→	¥200
14	Музей истории Мацуэ	松江歴史館	взрослый	¥500	50%OFF	→	¥250
14	Музей традиции Хоран-энья	松江ホーランエンヤ伝承館	взрослый	¥200	50%OFF	→	¥100
15	Экскурсия на лодке по призмковым каналам	堀川遊覧船	взрослый	¥1,200	33%OFF	→	¥800
16	Буддийский храм Гэссэджи	月照寺	взрослый	¥500	50%OFF	→	¥250
17	Префектуральная картинная галерея Симанэ (тематические выставки)	島根県立美術館(企画展)	взрослый	¥1,000	50%OFF	→	¥500
18	Туристический круиз на катере по озеру Синдзико	宍道湖遊覧船	взрослый	¥1,400	30%OFF	→	¥980
19	Японский сад Юсиэн	由志園	взрослый	¥600	50%OFF	→	¥300
20	Птичий парк Мацуэ	松江フォーゲルパーク	взрослый	¥1,500	30%OFF	→	¥1,050
21	Музей искусств Адачи	足立美術館	взрослый	¥2,200	50%OFF	→	¥1,100
22	Театр Ясуги Буси	安来節演芸館	взрослый	¥600	50%OFF	→	¥300

Серебряные рудники Ивами Гиндзан

Тоннель Ивами Гиндзан



Всемирное наследие район Ивами Гиндзан



1 Центр всемирного культурного наследия Ивами Гиндзан

стоимость билета со скидкой
взрослый ¥200 учащиеся начальных и средних школ ¥100

Сложно понять ценность Серебряных рудников Ивами Гиндзан только лишь по прогулке по рудникам. Данный центр подробно знакомит с их историей и значением в мировой торговле серебром. В центре представлены археологические находки, фотографии и другие материалы.

Адрес: г. Ода, Омори-чэ-и 1597-3 TEL: 0854-89-0183
Часы работы центра: март-ноябрь / 8:30-18:00
декабрь-февраль / 8:30-17:30
Часы работы выставочного зала: март-ноябрь / 9:00-17:30
декабрь-февраль / 9:00-17:00
Выходной: последний вторник месяца
Транспорт: 35 минут на городском автобусе от станции JR Ода



3 Дом семьи Кумагай (культурная ценность Японии)

стоимость билета со скидкой
взрослый ¥300 учащиеся начальных и средних школ бесплатно

Семья Кумагай являлась самой знатной и зажиточной торговой семьей в Омори-тэ в 19 веке. Помимо финансового управления городком, семья обслуживала торговые заказы представительства Бакуфу в Омори-тэ. В доме семьи Кумагай более 20 комнат и 5 складов.

Адрес: г. Ода, Омори-чэ TEL: 0854-89-9003
Часы работы: 9:30-17:00
Выходные: последний вторник месяца, новогодние праздники
Транспорт: 30 минут на городском автобусе от станции JR Ода до остановки «Дайкансэма».



2 Рудник Рюгэндзи

стоимость билета со скидкой
взрослый ¥200 учащиеся начальных и средних школ ¥100

Один из 670 серебряных рудников Ивами Гиндзан. В настоящее время для публичного посещения открыто только 2 рудника, включая Рюгэндзи. 270-метровый рудник управлялся секретариатом, находящимся в непосредственном подчинении бакуфу. На выходе расположена панельная выставка об истории добычи серебра в данном руднике.

Адрес: г. Ода, Омори-чэ TEL: 0854-89-0347
Часы работы: март-ноябрь / 9:00-17:00
декабрь-февраль / 9:00-16:00
Без выходных
Транспорт: 30 минут на городском автобусе от станции JR Ода до Омори-тэ, далее 40 минут пешком



4 Дом самураев Кавасима

стоимость билета со скидкой
взрослый ¥100 учащиеся начальных и средних школ бесплатно

Дом самураев Кавасима был построен в начале 19 века. Внутри дома можно полюбоваться роскошными предметами быта семьи, снаружи – небольшим японским садом.

Адрес: г. Ода, Омори-чэ TEL: 0854-89-0932
Часы работы: 9:30-16:30
Без выходных
Транспорт: 30 минут на городском автобусе от станции JR Ода до остановки «Дайкансэма».

район Идзумо

古代出雲歴史博物館



5 Префектуральный музей древней истории Идзумо

стоимость билета со скидкой
постоянная экспозиция взрослый ¥300 студенты ¥200
учащиеся школ ¥100
 тематические выставки скидка 50% от стоимости билета

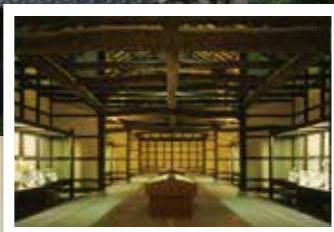
Музей расположен недалеко от синтоистского храма Идзумо Тайся и был открыт в марте 2007 г. В нем представлены крупномасштабная модель храма, каким он был на момент создания, а также бронзовые мечи и копья, внесенные в список национальных сокровищ Японии.

Адрес: г. Идзумо, Тайся-чэ, Кидзуки-хигаси, 99-4 TEL:0853-53-8600
 Часы работы: март-октябрь / 9:00 - 18:00
 ноябрь-февраль / 9:00 - 17:00

Выходные: третий вторник месяца (если на этот день приходится праздник, выходной переносится на следующий день)
 Транспорт: 25 минут на автобусе от станции JR Идзумо (остановка "Сэймон-маэ") или 7 минут пешком от остановки ж/д линии Итибата "Идзумо Тайся"

Бесплатная парковка: 244 места

手銭記念館



6 Музей Тэдзэн

стоимость билета со скидкой
Взрослый ¥300
учащиеся школ ¥200

Музей возник на месте склада риса и саке, принадлежавшего местной винодельне, основанной в период Эдо и действовавшей до реставрации Мэйдзи. В спокойной атмосфере уездного музея Вы можете ознакомиться с экспонатами и японским садом. Здесь представлены более ста экспонатов, относящихся к традиционной для региона Идзумо керамики, есть изделия из лака, золота и дерева, а также прочие предметы искусства и повседневной жизни. Кроме того, временные экспозиции знакомят посетителей с разнообразными сторонами японского художественного и прикладного искусства и культуры.

Адрес: г. Идзумо, Тайся-тэ, Кинэцуки-ниси 2450-1 TEL: 0853-53-2000

Время работы: 9:00 - 16:30
 Выходные: Вторник (если вторник выпадает на праздничный день, тогда выходной переносится на среду), новогодние праздники, период смены экспозиции.

Транспорт: От храма Идзумо тайся 10 мин. пешком
 От железнодорожной станции Идзумо тайся маэ (линия Итибата дэнтэцу) 15 мин. пешком
 От станции JR Идзумо 20 мин. на автомобиле или 30 мин. на автобусе

荒神谷博物館



8 Музей Кодзин-дани

стоимость билета со скидкой
 Постоянная экспозиция **взрослый ¥100**
 Особая выставка **взрослый ¥250**
 Временная выставка **взрослый ¥200**

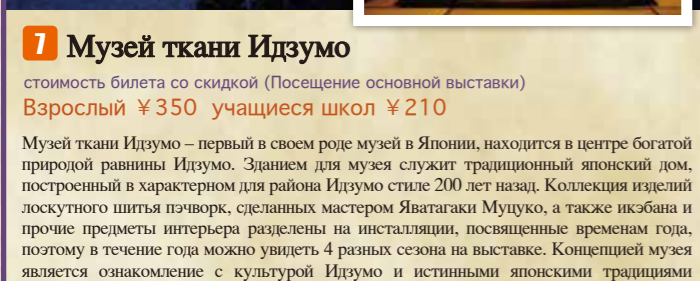
В июле 1984 г. в городе Хикава-тэ префектуры Симанэ, было обнаружено 358 медных мечей, а в следующем году при раскопках нашли 16 копей и 6 колоколов, также выполненных из меди. В 1998 г. все найденные предметы получили статус Национального сокровища. Находка свидетельствует о важности и влиятельности положения региона Идзумо в прошлом, поэтому археологические останки Кодзин-дани имеют большую исследовательскую ценность для науки, а также являются ключом к разгадке истории древнего времени.

Вся съемка, проводившаяся во время археологических работ, была использована музеем Кодзин-дани для создания фильма «Документальные хроники раскопок». Кроме того, в музее выставляются реплики найденных предметов, информация об историческом объекте Кодзин-дани, а также инсталляции с разгадками древних тайн.

Адрес: Симанэ, г.Идзумо, Хикава-тэ, Камба 873-8 TEL:0853-72-9044

Часы работы с 9:00 до 17:00, вход в музей до 16:00
 Выходные: каждый вторник, новогодние праздники
 Музей может быть закрыт на некоторое время для смены экспозиции. Пожалуйста, уточняйте эту информацию заранее!
 Транспорт: 5 мин. выезда с хайвея Сангын-до Хикава

出雲キルト美術館



7 Музей ткани Идзумо

стоимость билета со скидкой (Посещение основной выставки)
Взрослый ¥350 учащиеся школ ¥210

Музей ткани Идзумо – первый в своем роде музей в Японии, находится в центре богатой природой равнины Идзумо. Зданием для музея служит традиционный японский дом, построенный в характерном для района Идзумо стиле 200 лет назад. Коллекция изделий лоскутного шитья пэчворк, сделанных мастером Яватагаки Муцуко, а также икэбана и прочие предметы интерьера разделены на инсталляции, посвященные временам года, поэтому в течение года можно увидеть 4 разных сезона на выставке. Концепцией музея является ознакомление с культурой Идзумо и истинными японскими традициями посредством организации пространства, интерьера и пейзажа.

Адрес: Симанэ, г.Идзумо, Хикава-тэ, Фукутоми 330 TEL:0853-72-7146

Время работы: 10:00 - 17:00
 Выходной: среда, каждое третье воскресенье месяца
 Транспорт: 10 мин. на машине от станции JR Наоэ. 20 мин. на машине от станции JR Идзумо. 7 мин. на машине от аэропорта Идзумо.



район г. Мацуэ



松江城

9 Замок Мацуэ (Important National Cultural Property)

стоимость билета со скидкой
взрослый ¥280 учащиеся начальных и средних школ ¥140

Был построен в 1611 году. Главная башня замка единственная в регионе Сангын сохранилась со времени сооружения. Благодаря прекрасному облику замок прозвали "Чидори", что означает "Ржанка".

Адрес: г. Мацуэ, Тономати, 1-5 TEL:0852-21-4030

Главная башня открыта для входа: апрель-сентябрь / 8:00-18:30 (вход до 18:00)
 октябрь-март / 8:30-17:00 (вход до 16:30)
 Круглый год без выходных
 Транспорт: 2 км от станции JR Мацуэ, около 10 минут на автобусе "Лэйк лайн" до замка Мацуэ (Отэмаэ)

武家屋敷



10 Дом самурая

стоимость билета со скидкой
взрослый ¥150 учащиеся начальных и средних школ ¥80

Около 270 лет назад здесь жил самурай, состоявший на службе у клана Мацуэ. В доме сохранились утварь и предметы домашнего обихода той эпохи.

Адрес: г. Мацуэ, Китахори-чэ, 305 TEL:0852-22-2243

Часы работы: апрель-сентябрь / 8:30 - 18:30 (вход до 18:10)
 октябрь-март / 8:30 - 17:00 (вход до 16:40)
 Круглый год без выходных
 Транспорт: 2.5 км от станции JR Мацуэ, около 16 минут на автобусе "Лэйк лайн" до музея Коидзуми Якумо (Лафкадио Хёрна)

小泉八雲旧居



11 Бывшая резиденция Коидзуми Якумо

стоимость билета со скидкой

взрослый ¥150 учащиеся начальных и средних школ ¥80

Писатель Коидзуми Якумо, активно представлявший миру Японию в период Мэйдзи (1868 – 1912гг.), жил со своей женой в этом самурайском доме в течении 5 месяцев с июня 1891 года. Внутренняя обстановка резиденции сохранилась неизменной с тех пор, как здесь жил писатель, и говорят, что он особенно любил окружающий дом сад.

Адрес: Мацуэ, Китахори-тэ 315 TEL: 0852-23-0714

Часы работы: с апреля по сентябрь/ 8:30 – 18:30 (вход до 18:10)
с октября по март/ 8:30 – 17:00 (вход до 16:40)
круглый год без выходных

Транспорт: 2,5 км. от станции JR Мацуэ
16 мин. на автобусе «Лэйк лайн» от станции JR Мацуэ (остановка Коидзуми Якумо кинэнкан-маэ)

小泉八雲記念館



12 Музей Коидзуми Якумо (Лафкадио Хёрна)

стоимость билета со скидкой

взрослый ¥150 учащиеся начальных и средних школ ¥80

Известный писатель Коидзуми Якумо (Лафкадио Хёрн) прожил в Мацуэ около года и в своих всемирно известных произведениях с любовью писал об этом городе. В музее представлены письменный стол, курительная трубка, оригиналы рукописей и около 200 других предметов, связанных с жизнью и творчеством писателя.

Адрес: г. Мацуэ, Окудани-чэ, 322-4 TEL:0852-21-2147

Часы работы: апрель-сентябрь/ 8:30 – 18:30 (вход до 18:10)
октябрь-март/ 8:30 – 17:00 (вход до 16:40)
круглый год без выходных

Транспорт: 2,5 км от станции JR Мацуэ, около 16 минут на автобусе "Лэйк лайн" до музея Коидзуми Якумо (Лафкадио Хёрна)

松江歴史館・松江ホーランエンヤ伝承館



14 Музей истории Мацуэ

стоимость билета со скидкой

взрослый ¥250 учащиеся начальных и средних школ ¥130

Музей знакомит с 400-летней историей замка и призмкового города Мацуэ. В кафе музея Вы можете отведать чай «матча» и сделанные вручную японские сладости, а также полюбоваться на традиционный сад и главную башню замка.

Адрес: г. Мацуэ, Тономачи, 279 TEL: 0852-32-1607

Часы работы: апрель-сентябрь / 8:30-18:30 (вход до 18:00)
октябрь-март / 8:30-17:00 (вход до 16:30)

Выходной: 3-ий четверг месяца
Транспорт: 13 минут на городском автобусе «Lake Line» от станции JR Мацуэ до остановки «Причал у площади Отэмаэ», от остановки 3 минуты пешком.

Музей традиции Хоран-энья

стоимость билета со скидкой

Взрослый ¥100 учащиеся начальных и средних школ ¥50

Традиция Хоран-энья имеет 360-летнюю историю и связана с поклонением божеству риса, которое живет в храме Инари-дзиндзя на территории замка Мацуэ. Основное действо проходит раз в 12 лет на больших парусниках по призмковому каналу.

Адрес: г. Мацуэ, Тономачи, 250 TEL: 0852-60-2005

Часы работы: апрель-сентябрь / 8:30-18:30 (вход до 18:10)
октябрь-март / 8:30-17:00 (вход до 16:40) Без выходных

Транспорт: 13 минут на городском автобусе «Lake Line» от станции JR Мацуэ до остановки «Причал у площади Отэмаэ», от остановки 5 минуты пешком.

堀川遊覧船



15 Экскурсия на лодке по призмковым каналам

стоимость билета со скидкой

взрослый ¥800 учащиеся начальных и средних школ ¥400

Увлекательная экскурсия на лодке по призмковым каналам Мацуэ, общая протяженность которых достигает 3.7 км. Прогулка дает редкую возможность полюбоваться живописными речными пейзажами.

Места швартовки: (3)

Причал у площади Хоригава Фурэй (Куроода-чэ),
Причал у площади Каракоро (Кёмиэ),
Причал у площади Отэмаэ (Тономачи)

Часы работы:
1.03.-30.06./9:00-17:00
1.07.-31.08./9:00-18:00
1.09.-20.10./9:00-17:00
21.10.-30.11./9:00-16:00
1.12.-посл. день февраля/10:00-15:00

島根県立美術館



17 Префектуральная картинная галерея Симанэ (тематические выставки)

стоимость билета со скидкой (Специальная выставка)

взрослый ¥500 студенты ¥300 учащиеся начальных и средних школ ¥150

стоимость билета со скидкой (Постоянная выставка)

взрослый ¥300 студенты ¥200 учащиеся начальных и средних школ бесплатно

Расположенная в живописном месте на берегу Синдзи галерея славится своим видом на озеро в лучах заходящего солнца.

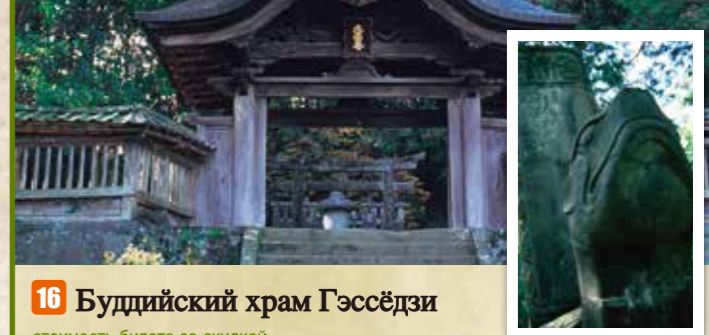
Адрес: г. Мацуэ, Содзэи-чэ, 1-5 TEL:0852-55-4700

Часы работы: октябрь-февраль/10:00-18:30
март-сентябрь/10:00-30 минут после заката
(вход в экспозиционные залы: за 30 минут до закрытия)

Выходные: вторник (если на вторник выпадает праздничный день, выходной переносится на среду), новогодние праздники (28.12.-1.01.)

Транспорт: около 17 минут пешком или 6 минут на городском автобусе от станции JR Мацуэ (остановка "Префектуральная галерея изобразительных искусств"). Парковка: до 3 часов бесплатно

月照寺



16 Буддийский храм Гэссэджи

стоимость билета со скидкой

взрослый ¥250 учащиеся средних и старших школ ¥150 учащиеся начальных школ ¥125

Гэссэджи является фамильным храмом семьи Мацудайра – наместников княжества Мацуэ. Храм признан национальным историческим памятником, на его территории сохранились семейные усыпальницы, колокольни, ворота Карамон в китайском стиле, священное извание огромной черепахи – символа долголетия и процветания, о которой писал в своих рассказах Коидзуми Якумо, чайный домик Тайэн-ан, в котором практиковал чайную церемонию Фумай-ко (тут осталось место захоронения бамбуковых чайных венчиков, которые в апреле каждого года, на годовщину смерти учителя Фумай-ко, торжественно предаются земле; колодец с чистой водой, использовавшейся для приготовления чая; священный камень силы и успеха Рикиси Райдэн) – все эти бесценные сокровища и экспонаты позволяют поближе познакомиться с историей храма и его религией. На тихой территории храма круглый год цветут различные растения. В особенности же храм знаменит цветущей в середине июня гортензией адзисай. В последнее время Гэссэджи популярен среди туристов именно как «храм гортензий региона Санъин».

Адрес: Мацуэ, Сотонакаха-тэ 179 TEL: 0852-21-6056

Часы работы: вход на территорию храма
апреля по сентябрь/ 8:30 – 17:30
с октября по март/ 8:30 – 17:00
вход в музей и хранилище 9:00 – 17:00
круглый год без выходных

Транспорт: 3,5 км. от станции JR Мацуэ
20 мин. от станции JR Мацуэ на автобусе «Лэйк лайн» (остановка Гэссэджи-маэ)



明々庵

13 Чайный домик Мэймэй-ан

стоимость билета со скидкой

взрослый ¥200 учащиеся начальных и средних школ ¥150 чай и сладости покупаются отдельно, стоимость ¥400

Этот чайный домик был построен в соответствии со вкусом седьмого наместника княжества Мацуэ Мацудайра Харусато (второе имя – Фумай-ко). Крыша домика покрыта тростником, а сам он находится на холме, с вершины которого открывается вид на замок Мацуэ. Фумай-ко известен тем, что это он создал направление чайной церемонии Фумай-рю в конце периода Эдо (1603-1867гг.). В домике Мэймэй-ан можно отведать японский зеленый чай маття, любуясь садом из чайной комнаты.

Адрес: Мацуэ, Китахори-тэ 278 TEL: 0852-21-9863

Часы работы: апреля по сентябрь/ 8:30 – 18:30 (вход до 18:10)
с октября по март/ 8:30 – 17:00 (вход до 16:40)
круглый год без выходных

Транспорт: 2,5 км. от станции JR Мацуэ
15 мин. на автобусе «Лэйк лайн» от станции JR Мацуэ, 4 мин. пешком от остановки Сиоми наватэ

宍道湖遊覧船



18 Туристический круиз на катере по озеру Синдзико

стоимость билета со скидкой

Взрослый ¥980 учащиеся начальных школ ¥490

Катер спускается по реке Охаси-гава в озеро Синдзико, весь круиз занимает около 1 часа.

С первого июля мы предлагаем круиз Coté (яп. свежее утро), во время которого вы сможете насладиться великолепным и мистическим пейзажем утра на озере Синдзико.

Кроме того, большой популярностью пользуется вечерний круиз по Синдзико, ведь закат на озере признан одним из ста лучших в Японии. Время начала круиза «Сансэт» совпадает с началом заката.

Насладитесь закатом на озере Синдзико с круизного катера! Путешествие по озеру – лучший вид отдыха в водной столице Мацуэ.

На борту катера осуществляется продажа пива, соков, кофе и других напитков. Также за день до путешествия можно заказать ужин.

Адрес: г.Мацуэ, Хигаси Асахи-тэ, 150 TEL:0852-24-3218

Время работы: с 9:30 ~ «Сансэт круиз» (6-7 рейсов в день)

Выходные: с 1 марта по 30 ноября – без выходных
С 1 декабря по последнюю субботу февраля в будние дни круиз выполняется только по предварительной договоренности.

По будням рейсы выполняются при загруженности от 10 пассажиров и выше.

Транспорт: Пристань №1
От станции Мацуэ JR 15 мин. пешком.
Пристань №2
От станции Мацуэ JR 5 мин. пешком.
Остановка маршрутного автобуса «Лэйклайн» - Синдзико юрансэн фунаориба.