

平成18年7月豪雨

島根県・土砂災害詳報

平成18年8月23日現在



邑智郡美郷町久保地内



仁多郡奥出雲町上阿井地内



仁多郡奥出雲町下横田地内



雲南市掛合町多根地内

島根県土木部砂防課

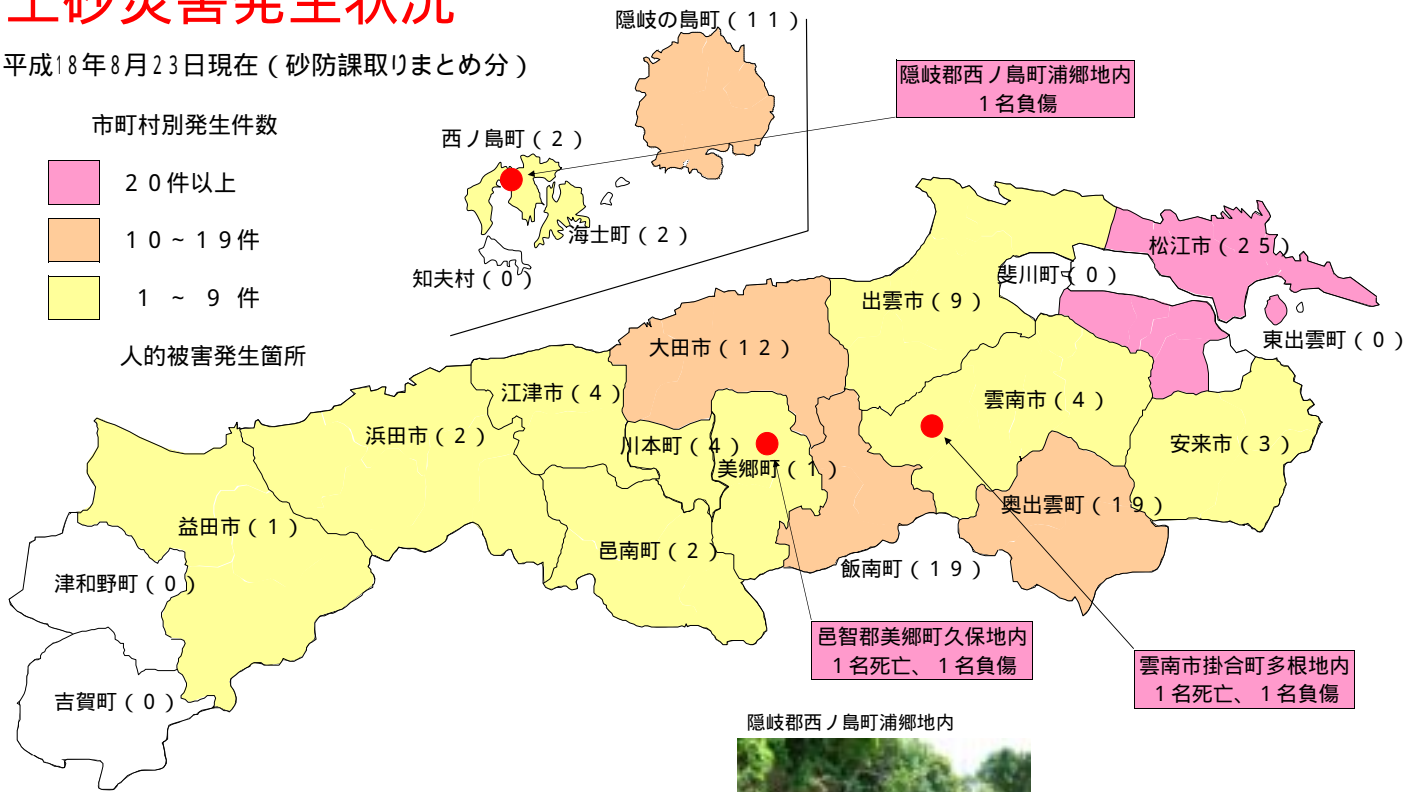
TEL 0852-22-6574

FAX 0852-22-5788

<http://www.pref.shimane.lg.jp/sabo/>

土砂災害発生状況

平成18年8月23日現在（砂防課取りまとめ分）



市町村別発生被害状況

8月23日現在

市町村名	災害発生件数			人的被害		人家被害(戸数)		
	土石流	がけ崩れ	地すべり	死亡者	負傷者	一部損壊	半壊	全壊
松江市	20	5	25			8		
東出雲町			0					
安来市	3		3					
雲南市	4		4	1	1	2	1	
飯南町	19		19			18		
奥出雲町	5	13	1	19		5	1	
出雲市	2	5	2	9		2		
斐川町			0					
川本町	4		4					
美郷町		1	1	1	1			1
邑南町	2		2			1		
大田市	10	2	12			3		1
浜田市	1	1	2					
江津市	4		4					
益田市	1		1			1		
津和野町			0					
吉賀町			0					
隠岐の島町	9	2	11					
海士町	1	1	2			1	2	
西ノ島町	2		2					
知夫村			0					
合計	8	98	14	120	2	3	42	2

山陰自動車道および一畑電鉄の人的被害は含んでおりません。



仁多郡奥出雲町上阿井地内



仁多郡奥出雲町上阿井地内



雲南市頓原町華栗地内



松江市美保関町片江地内



松江市東長江町地内（一畑電鉄）



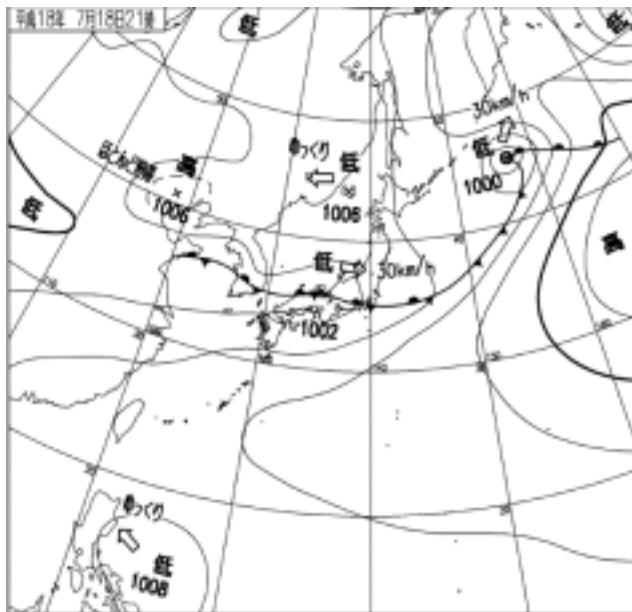
松江市玉湯町玉造地内（山陰自動車道）



気象状況

天気図

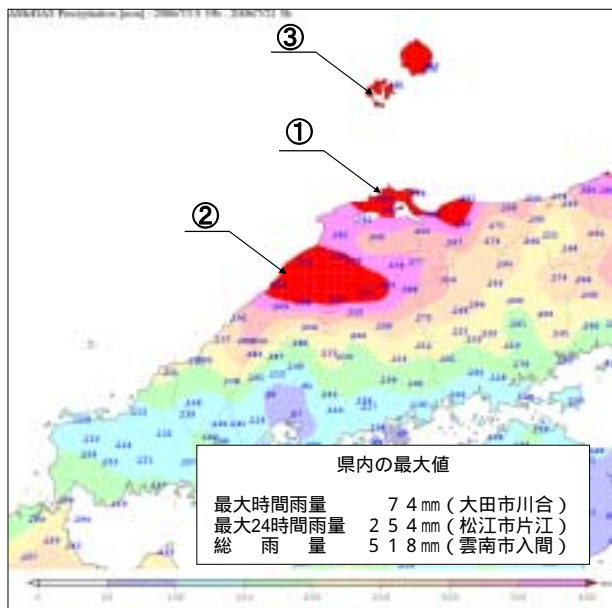
7月18日21時



(松江地方気象台資料)

総雨量分布図

7月15日から21日まで

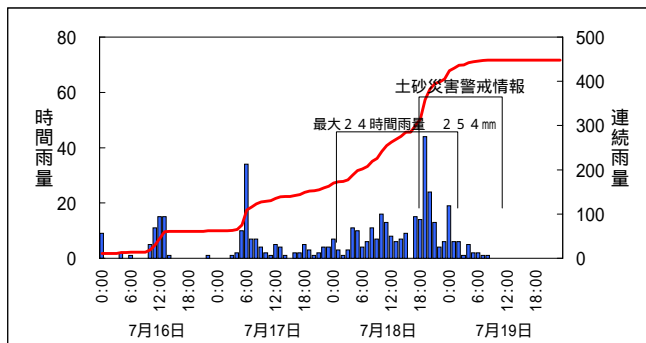


県内の最大値	
最大時間雨量	7.4 mm (大田市川合)
最大24時間雨量	25.4 mm (松江市片江)
総雨量	51.8 mm (雲南市入間)

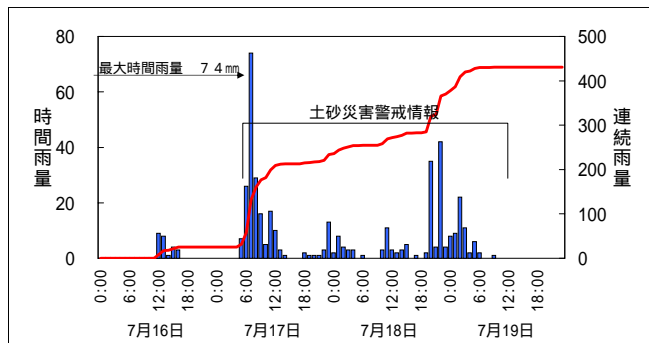
(松江地方気象台資料)

各地の降雨状況

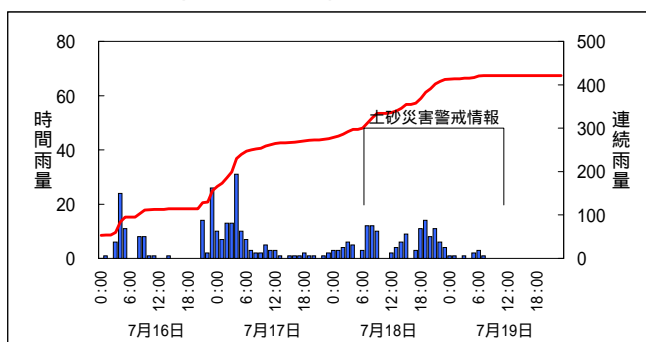
松江市 (片江雨量局)



大田市 (川合雨量局)



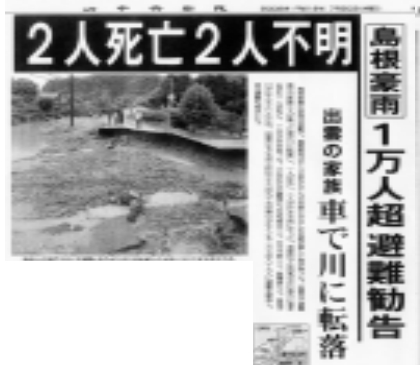
隠岐海士町 (海士雨量局)



山陰中央新報 7月18日



山陰中央新報 7月20日



山陰中央新報 7月19日



山陰中央新報 7月18日

