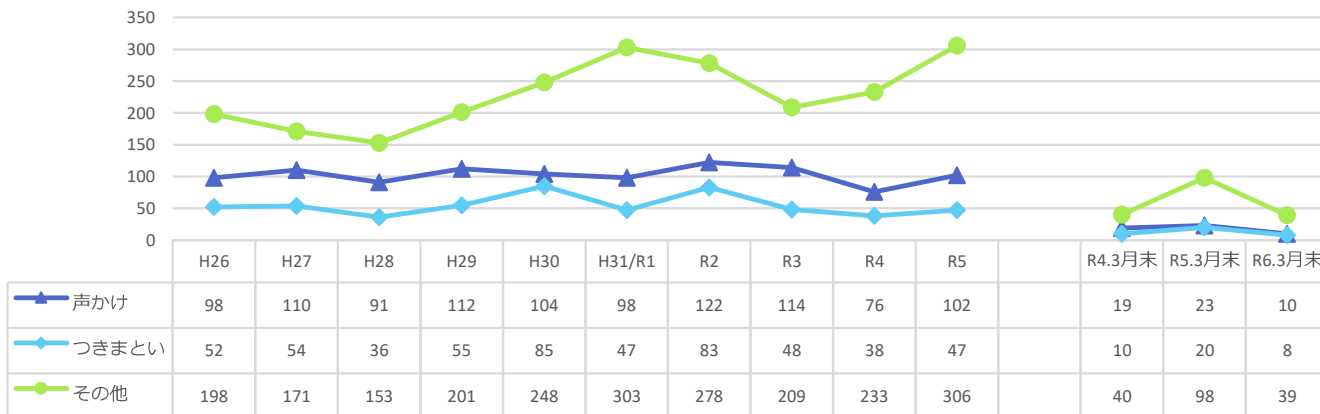


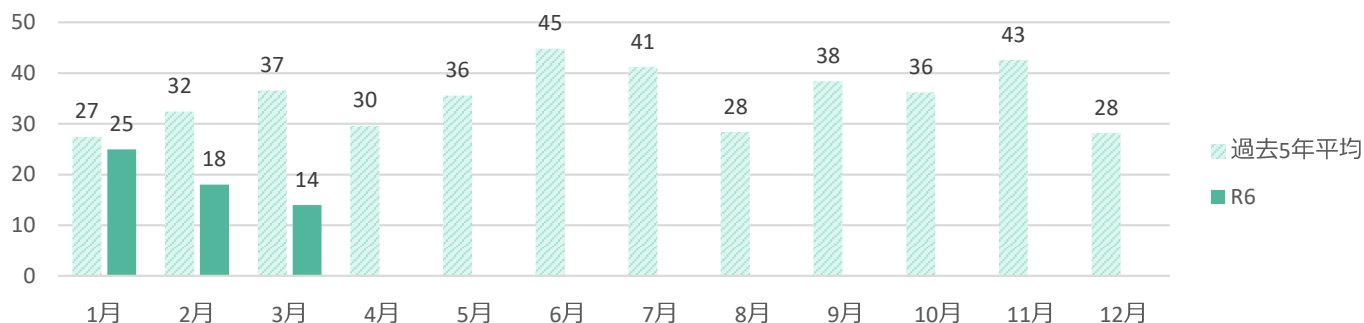
声かけ・つきまとい等事案発生状況（令和6年3月末）

※令和6年数値は暫定値です。

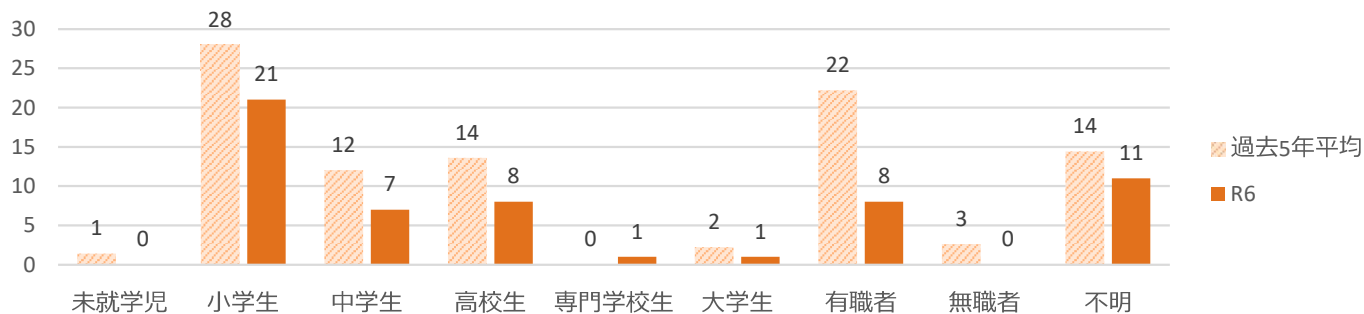
●前兆事案の発生状況の推移



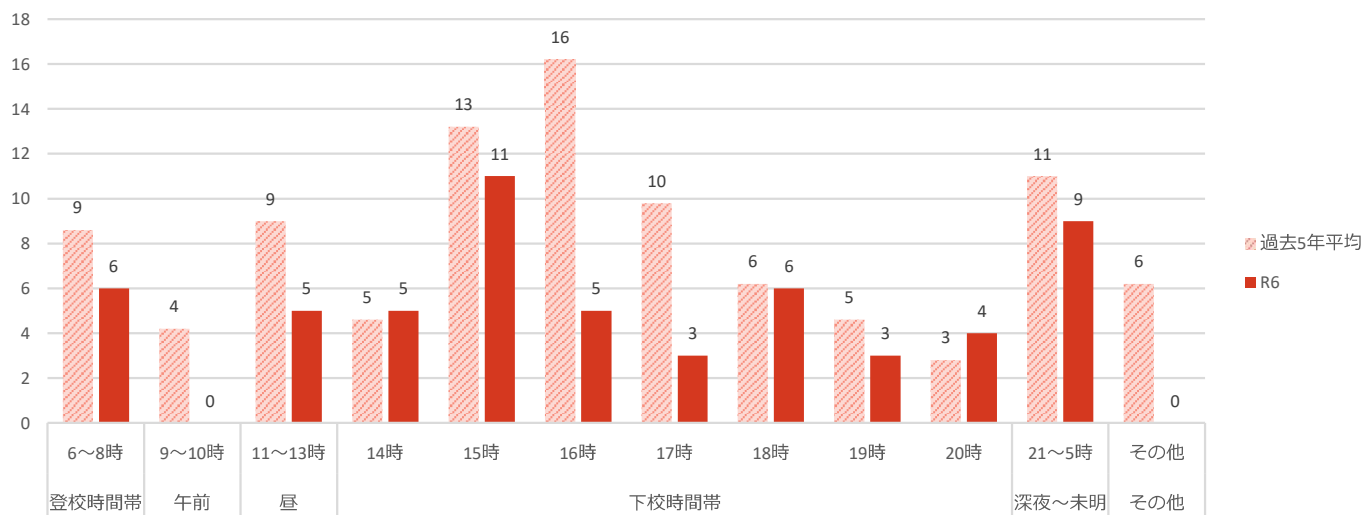
●月別の発生状況



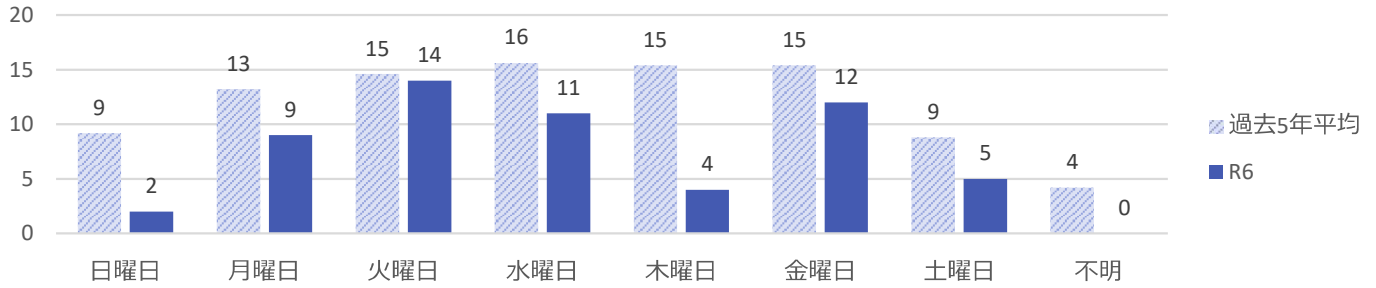
●被害者の学識別



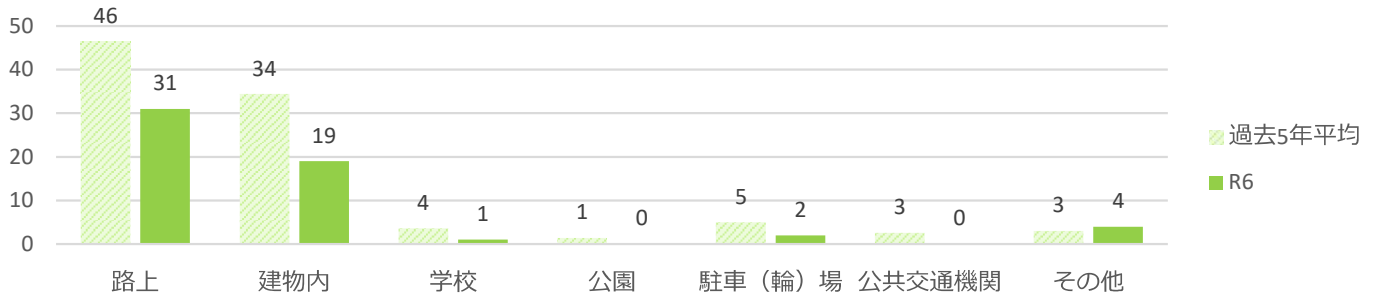
●発生時間帯別の状況



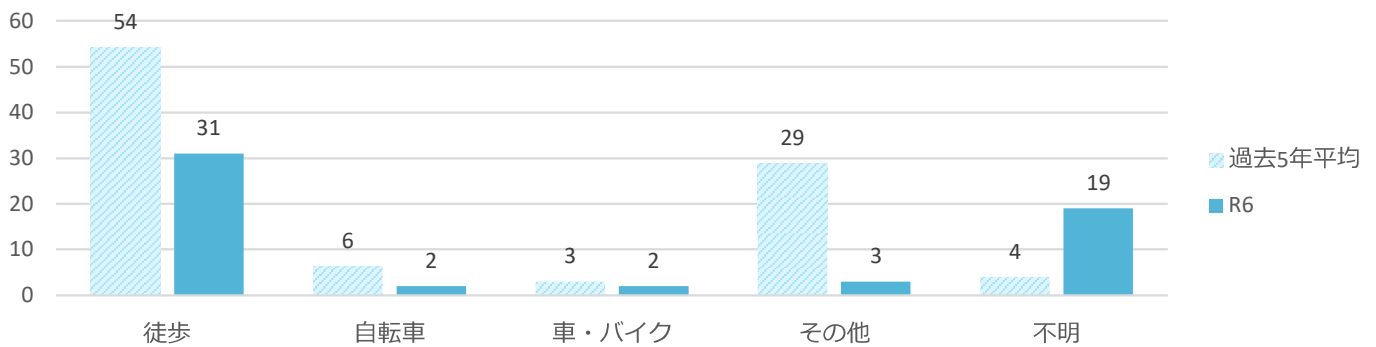
●発生曜日別の状況



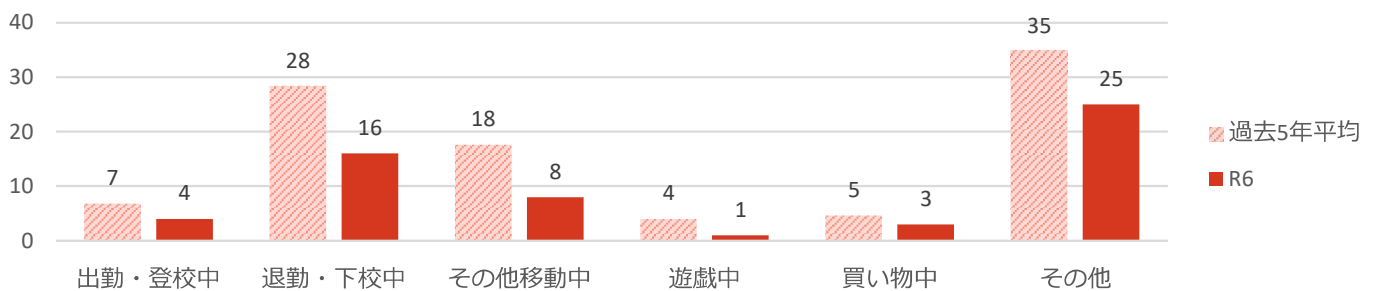
●現場環境



●被害者の移動手段



●被害者の状況



声かけ・つきまとい事案等の不審者情報は、随時『みこぴー安全メール』で配信していますので、ご希望の方は県警ホームページから登録してください。

また、メール配信した情報は、県警ホームページの不審者情報マップに掲載していますので、ご覧下さい。



※警察が認知した事案情報でも、被害者のプライバシーや捜査等に支障がある場合には、メール配信及びマップ掲載を控える場合があります。