

県内の季節性インフルエンザ患者発生状況（年代別）

定点あたり

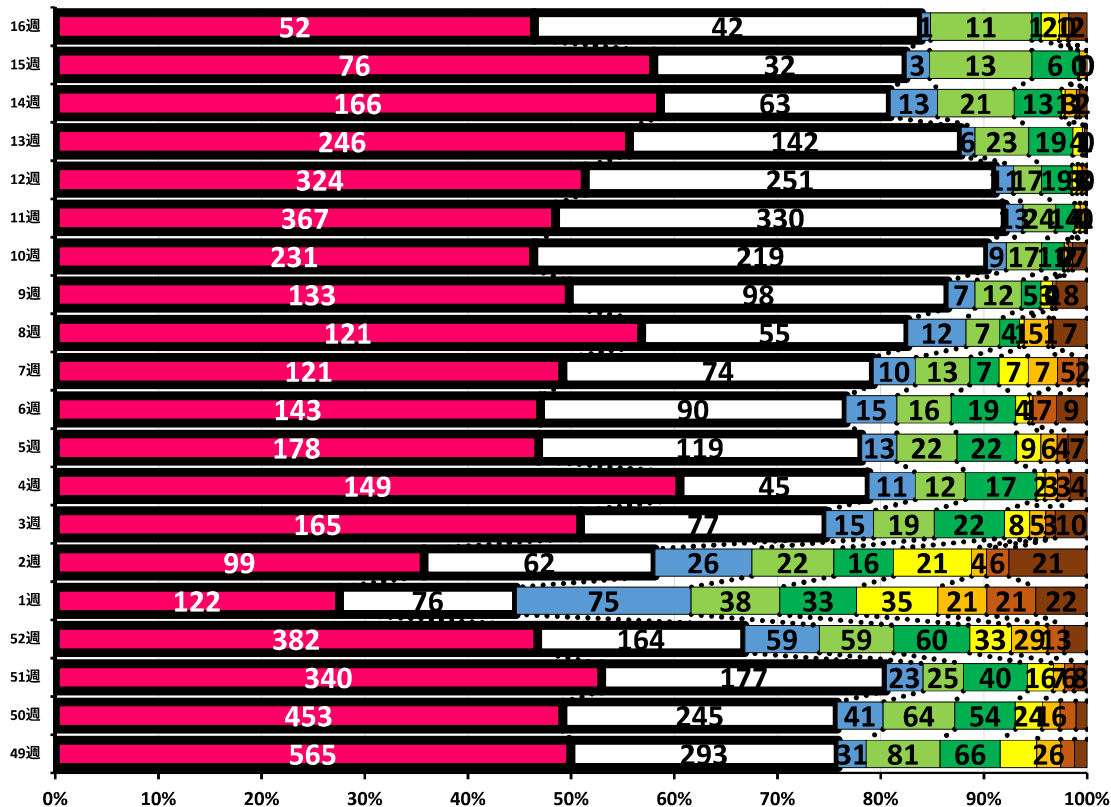
0	1	10	30
---	---	----	----

期間	報告週	年代別患者数（人）										定点あたり
		-9	10-	20-	30-	40-	50-	60-	70-	80-	計	
12/4 ~ 12/10	49週	565	293	31	81	66	40	26	15	14	1131	29.76
12/11 ~ 12/17	50週	453	245	41	64	54	24	16	14	10	921	24.24
12/18 ~ 12/24	51週	340	177	23	25	40	16	7	6	8	642	16.89
12/25 ~ 12/31	52週	382	164	59	59	60	33	29	13	18	817	21.50
1/1 ~ 1/7	1週	122	76	75	38	33	35	21	21	22	443	11.66
1/8 ~ 1/14	2週	99	62	26	22	16	21	4	6	21	277	7.29
1/15 ~ 1/21	3週	165	77	15	19	22	8	5	3	10	324	8.53
1/22 ~ 1/28	4週	149	45	11	12	17	2	3	3	4	246	6.47
1/29 ~ 2/4	5週	178	119	13	22	22	9	6	4	7	380	10.00
2/5 ~ 2/11	6週	143	90	15	16	19	4	1	7	9	304	8.00
2/12 ~ 2/18	7週	121	74	10	13	7	7	7	5	2	246	6.47
2/19 ~ 2/25	8週	121	55	12	7	4	1	5	1	7	213	5.61
2/26 ~ 3/3	9週	133	98	7	12	5	3	0	1	8	267	7.03
3/4 ~ 3/10	10週	231	219	9	17	11	0	2	2	7	498	13.11
3/11 ~ 3/17	11週	367	330	13	24	14	4	4	0	1	757	19.92
3/18 ~ 3/24	12週	324	251	11	17	19	3	3	3	0	631	16.61
3/25 ~ 3/31	13週	246	142	6	23	19	4	1	1	0	442	11.63
4/1 ~ 4/7	14週	166	63	13	21	13	1	3	1	2	283	7.45
4/8 ~ 4/14	15週	76	32	3	13	6	0	1	0	0	131	3.45
4/15 ~ 4/21	16週	52	42	1	11	1	2	1	0	2	112	2.95

※月曜日から日曜日の1週間に定点医療機関（38か所）で確認された患者数

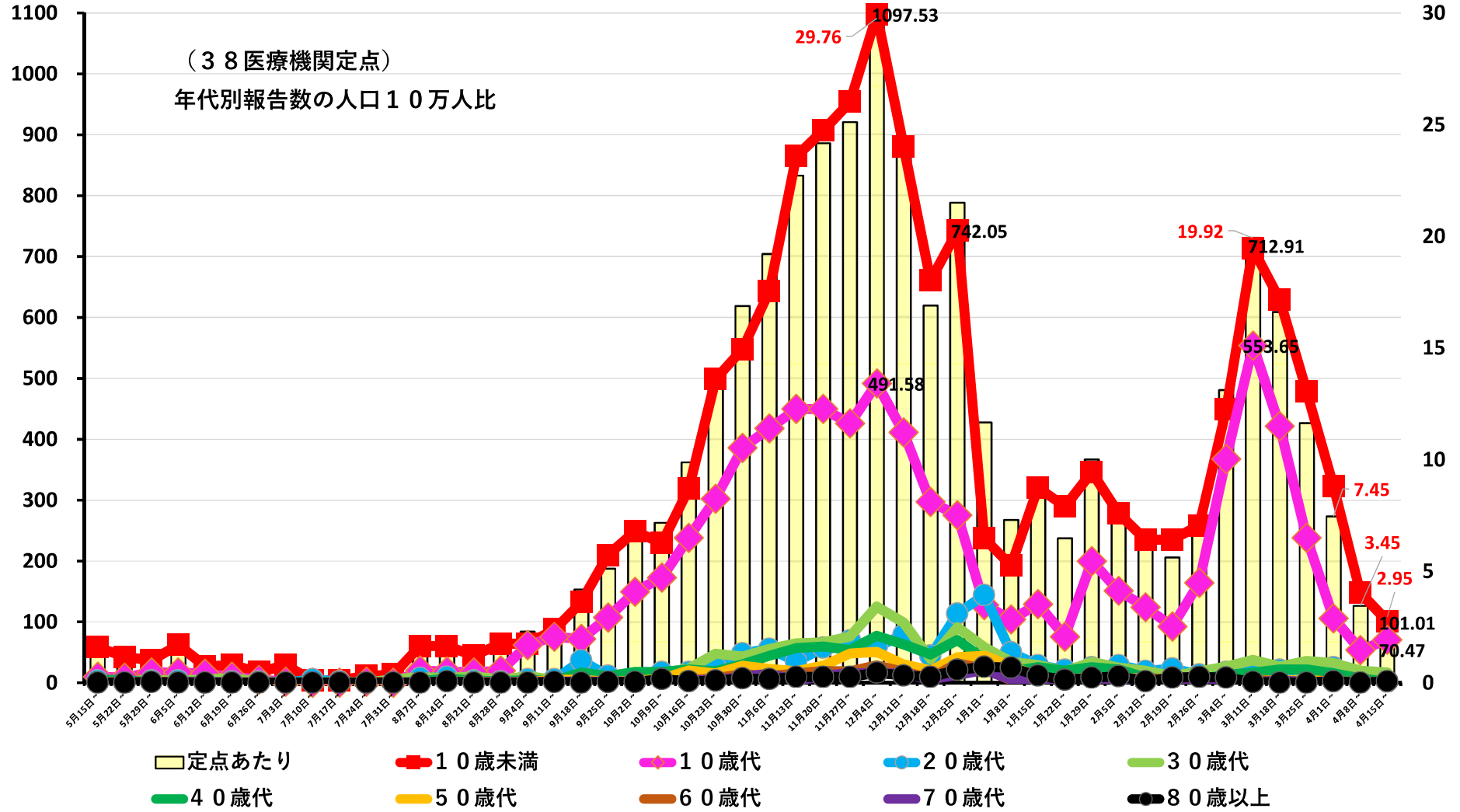
【グラフ】季節性インフルエンザ年代別患者数と構成

■ -9 ■ 10- ■ 20- ■ 30- ■ 40- ■ 50- ■ 60- ■ 70- ■ 80-



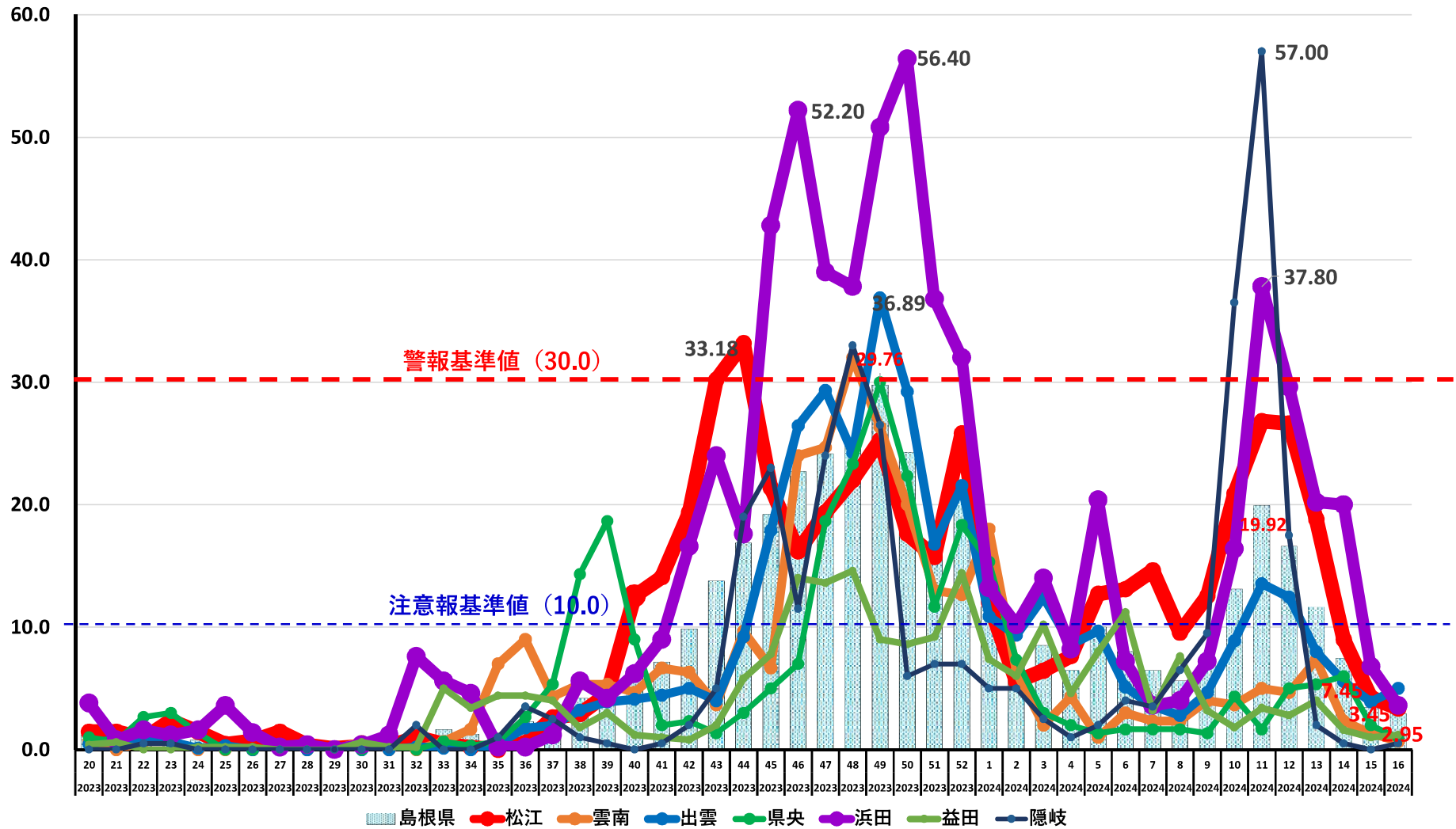
※島根県感染症対策係資料

【参考】県内の季節性インフルエンザ発生状況



※島根県感染症対策係資料

【参考】県内の季節性インフルエンザ発生状況（保健所別）



※島根県感染症対策係資料