
島根の母子保健

— 平成 26 年度 —

健やか親子しまね

島根県健康福祉部健康推進課

はじめに

関係の皆様には、日頃より、母子保健の推進にご尽力いただいております、厚くお礼申し上げます。

島根県では、親と子が健やかに安心して暮らせる社会づくりを推進するため、平成16年度に県の母子保健計画である「健やか親子しまね計画」を策定しました。その後、平成25年度を始期とする、新たな「健やか親子しまね計画」を策定し、「思春期の保健対策の強化と健康教育の推進」、「妊娠・出産に関する安全性と快適性の確保と不妊への支援」、「小児保健医療水準を維持・向上させるための環境整備」、「子どもの心の安らかな発達の促進と育児不安の軽減」、「小児期からの生活習慣病予防対策と歯科保健対策」を5本柱として、取組を推進しています。

また国において平成27年度からスタートした「健やか親子21（第2次）」では、「切れ目ない妊産婦・乳幼児期における母子保健対策」が課題の一つとして掲げられており、島根県においても、現在の子育てを取り巻く新たな課題に対応するため、妊娠期からの切れ目のない育児相談・支援をさらに強化するために、保健・医療・福祉の関係機関の連携促進を図ることを目指し、関係者間で課題や支援の方向性の共有化を図る関係者向け育児相談支援の手引きを作成しました。今後はその手引きの具体的な活用に向けて、関係者への研修会等に取り組む予定としています。

本報告書は、平成26年度における島根県の母子保健における各種統計をまとめたものです。関係機関におかれましては、「健やか親子しまね」の施策の推進に併せて、今後の母子保健の推進に活用いただければ幸甚です。

平成28年3月

島根県健康福祉部健康推進課

課長 知念 希和

目 次

I . 島根県の母子保健対策事業体系図	1
II . 母子保健に関する統計	
1 . 島根県の主な母子保健統計	2
2 . 都道府県別主な母子保健指標	3
3 . 出生場所	4
4 . 母の年齢階級別出生児数	4
5 . 出生順位別出生数	4
6 . 人口動態、保健所・市町村	5
7 . 出生数、出生児の体重：出生児の平均体重、性・保健所別	6
8 . 妊娠週数別出生数	6
9 . 主要死因別乳児死亡数（乳児死因分類）	7
10 . 妊産婦死亡	8
11 . 年齢階級別人工妊娠中絶	9
12 . 年次别人工妊娠中絶実施率	9
13 . 年次別不妊手術実施率	9
III . 母子保健対策	
1 . 保健対策	
1-1 妊娠届出及び母子健康手帳の交付	10
1-2 妊婦・乳幼児健康診査	
(1)-① 医療機関に委託して行う妊婦健康診査受診状況	11
(1)-② 妊婦一般健康診査受診結果	11
(2)-① 医療機関に委託して行う乳児健康診査受診状況	12
(2)-② 乳児一般健康診査受診結果	12
(3) 乳幼児健康診査受診率の推移	13
(4) 4か月児健康診査	14
(5) 1歳6か月児健康診査	16
(6) 3歳児健康診査	22
(7) 乳幼児発達支援対策事業	28
1-3 先天性代謝異常等検査事業	29
1-4 新生児聴覚スクリーニング検査事業	30

2. 医療給付	
2-1 妊娠高血圧症候群対策	31
2-2 未熟児養育医療	31
2-3 療育医療	31
2-4 育成医療	32
2-5 育成医療における交通費助成制度実績件数	32
2-6 小児慢性特定疾患治療研究事業	33
2-7 乳幼児等医療費助成制度	33
3. 女性の健康相談事業	
3-1 不妊対策事業	34
3-2 思春期専門相談事業	36
4. 健康教育・検討会・研修会等	
4-1 思春期保健教室・研修会実施状況	37
4-2 長期療養児生活支援事業実施状況	37
4-3 母子保健推進協議会等開催状況	38
4-4 周産期医療体制検討会等の開催状況	41
4-5 ハイリスク長期入院児(医療的ケア必要児)等の在宅療養支援	43
5. 島根県周産期医療に関する調査	44

I. 島根県の母子保健対策事業体系図

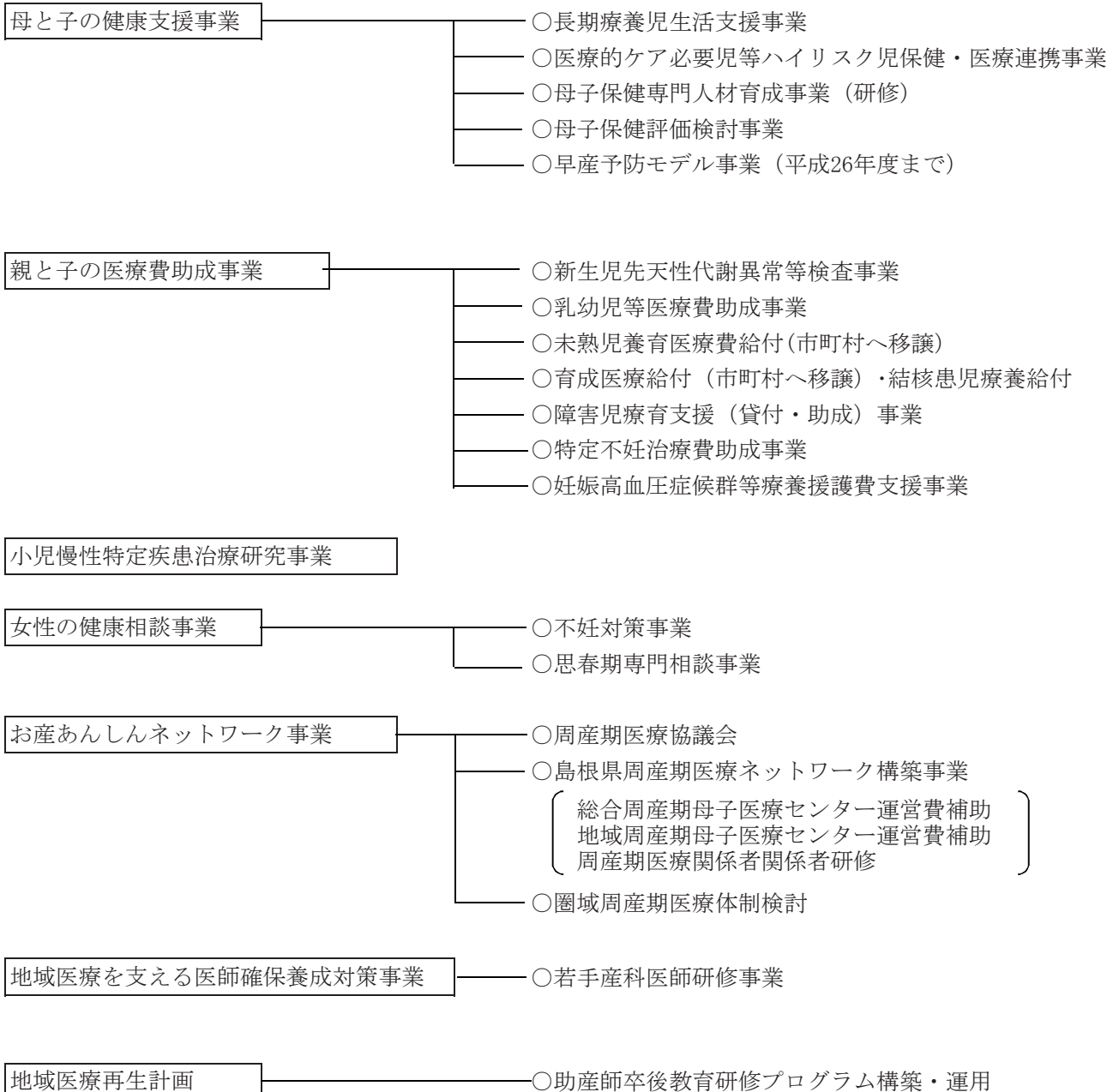
(平成26年度)

【政 策】 子育て支援の充実

【施 策】 母子保健の推進

【事務事業】

【活 動】



Ⅱ. 母子保健に関する統計

1. 島根県の主な母子保健統計

年		H13	H14	H15	H16	H17	H18	H19	H20	H21	H22	H23	H24	H25	H26	
出生	実数	6,640	6,318	6,092	6,104	5,697	6,011	5,914	5,685	5,601	5,756	5,582	5,585	5,534	5,359	
	率 (人口千対)	県	8.8	8.4	8.1	8.2	7.7	8.2	8.1	7.9	7.8	8.1	7.9	8.0	7.9	7.7
		国	9.3	9.2	8.9	8.8	8.4	8.7	8.6	8.7	8.5	8.5	8.3	8.2	8.2	8.0
	合計特殊 出生率	県	1.60	1.52	1.48	1.48	1.50	1.53	1.53	1.51	1.55	1.68	1.61	1.68	1.65	1.66
国		1.33	1.32	1.29	1.29	1.26	1.32	1.34	1.37	1.37	1.39	1.39	1.41	1.43	1.42	
低体重児出生 (2,500g未満)	実数	612	623	581	554	530	602	525	537	625	614	602	584	537	579	
	百分率	県	9.2	9.9	9.5	9.1	9.3	10.0	8.9	9.4	11.2	10.7	10.8	10.5	9.7	10.8
	国	8.8	9.0	9.1	9.4	9.5	9.6	9.5	9.6	9.6	9.6	9.6	9.6	9.6	9.5	
	実数	15	10	9	10	7	8	6	5	6	7	5	6	6	3	
新生児死亡	率 (出生千対)	県	2.3	1.6	1.5	1.6	1.2	1.3	1.0	0.9	1.1	1.2	0.9	1.1	1.1	0.6
	国	1.6	1.7	1.7	1.5	1.4	1.3	1.3	1.2	1.2	1.1	1.1	1.0	1.0	0.9	
乳児死亡	実数	23	20	21	18	18	16	13	11	11	13	11	11	13	13	
	率 (出生千対)	県	3.5	3.2	3.4	2.9	3.2	2.7	2.2	1.9	2.0	2.3	2.0	2.0	2.3	2.4
	国	3.1	3.0	3.0	2.8	2.8	2.6	2.6	2.6	2.4	2.3	2.3	2.2	2.1	2.1	
	死	総数	実数	209	185	178	191	170	160	155	155	144	143	136	138	131
率 ※1 (出産千対)			県	30.5	28.4	28.4	30.3	29.0	25.9	25.5	26.5	25.1	24.2	23.8	24.1	23.1
国		31.0	31.1	30.5	30.0	29.1	27.5	26.2	25.2	24.6	24.2	23.9	23.4	22.9	22.9	
自然		実数	81	69	64	68	61	56	67	73	66	67	51	57	54	65
	率 ※1 (出産千対)	県	11.8	10.6	10.2	10.8	10.4	9.1	11.0	12.5	11.5	11.4	8.9	10.0	9.5	11.9
国	13.0	12.7	12.6	12.5	12.3	11.9	11.7	11.3	11.1	11.2	11.1	10.8	10.4	10.6		
人工	実数	128	116	114	123	109	104	88	82	78	76	51	81	77	59	
	率 ※1 (出産千対)	県	18.7	17.8	18.2	19.5	18.6	16.9	14.5	14.0	13.6	12.9	14.9	14.2	13.6	10.8
国	18.0	18.3	17.8	17.5	16.7	15.6	14.5	13.9	13.5	13.0	12.8	12.6	12.5	12.3		
周産期死亡	総数	実数	40	26	29	24	31	24	31	22	26	23	13	19	20	17
		率 ※2 (出産千対)	県	6.0	4.1	4.7	3.9	5.4	4.0	5.2	3.9	4.6	4.0	2.3	3.4	3.6
	国	5.5	5.5	5.3	5.0	4.8	4.7	4.5	4.3	4.2	4.2	4.1	4.0	3.7	3.7	
	妊娠満 22週以 後の死 産	実数	33	19	23	18	24	18	27	19	24	17	9	14	16	17
		率 ※2 (出産千対)	県	4.9	3.0	3.8	2.9	4.2	3.0	4.5	3.3	4.3	2.9	1.6	2.5	2.9
	国	4.3	4.3	4.1	3.9	3.8	3.7	3.5	3.4	3.4	3.4	3.3	3.2	3.0	3.0	
早期新 生児死 亡	実数	7	7	6	6	7	6	4	3	2	6	4	5	4	0	
	率 (出生千対)	県	1.1	1.1	1.0	1.0	1.2	1.0	0.7	0.5	0.4	1.0	0.7	0.9	0.7	-
国	1.2	1.2	1.2	1.1	1.0	1.0	1.0	0.9	0.8	0.8	0.8	0.8	0.8	0.7	0.7	
妊産婦死亡	実数	1	0	0	0	0	0	0	0	0	0	0	0	0	0	
	率 (出産10万対)	県	14.6	-	-	-	-	-	-	-	-	-	-	-	-	-
国	6.6	7.1	6.0	4.3	5.7	4.8	3.1	3.5	4.8	4.1	3.8	4.0	3.4	2.7		
婚姻	実数	3,803	3,614	3,569	3,441	3,345	3,305	3,203	3,103	3,220	3,283	3,058	3,114	2,992	3,022	
	率 (人口千対)	県	5.0	4.8	4.8	4.6	4.5	4.5	4.4	4.3	4.5	4.6	4.3	4.4	4.3	4.4
国	6.4	6.0	5.9	5.7	5.7	5.8	5.7	5.8	5.6	5.5	5.2	5.3	5.3	5.1		
離婚	実数	1,146	1,235	1,278	1,235	1,124	1,199	1,119	1,117	1,127	1,110	1,043	1,014	1,045	966	
	率 (人口千対)	県	1.52	1.64	1.71	1.66	1.52	1.64	1.54	1.55	1.58	1.56	1.47	1.44	1.50	1.40
国	2.27	2.30	2.25	2.15	2.08	2.04	2.02	1.99	2.01	1.99	1.87	1.87	1.84	1.77		
人工妊娠中絶	実数	1,831	1,796	1,601	1,439	1,294	1,240	1,279	900	1,096	979	967	935	903	817	
	率 (女子人口千対)	県	12.3	12.1	11.0	10.0	9.4	9.1	9.5	6.8	8.5	7.8	7.7	7.7	7.4	6.8
	国	11.8	11.4	11.2	10.6	10.3	9.9	9.3	8.8	8.2	7.9	7.5	7.4	7.0	6.9	

注 (1) 資料：「人口動態統計」厚生労働省大臣官房統計情報部

H24年度にH22年人工妊娠中絶実数を修正 (980→979)

(2) 資料：「衛生行政報告例」厚生労働省大臣官房統計情報部

※ 1) 出産＝出生＋死産（妊娠12週以後の死産の出産）

※ 2) 出産＝出生＋妊娠満22週以後の死産

2. 都道府県別主な母子保健指標

平成26年

	出生率		乳児死亡率		新生児死亡率		周産期死亡率		妊産婦死亡率		人工妊娠中絶実施率			
	人口千対	順位	出生千対	順位	出生千対	順位	出産千対	順位	出産十萬対	死亡数	女性人口千対	実施数	20歳未満	
													女性人口千対	実施数
北海道	6.9	43	1.6	39	0.9	27	4.0	17	7.9	3	8.2	8,800	8.3	970
青森	6.7	46	1.9	34	1.0	17	3.2	39	11.0	1	7.3	1,772	6.7	213
岩手	6.9	44	1.9	33	0.7	40	5.2	2	11.1	1	8.6	1,990	5.0	150
宮城	7.8	24	1.9	31	1.3	7	3.8	22	5.4	1	8.7	4,206	6.6	354
秋田	5.8	47	2.5	10	1.0	19	5.5	1	-	-	7.6	1,321	4.4	97
山形	7.1	41	2.4	15	1.1	12	4.3	12	12.3	1	6.8	1,360	4.4	114
福島	7.5	32	1.9	35	0.7	38	3.4	33	-	-	9.1	3,211	6.2	299
茨城	7.6	30	2.7	6	1.4	4	4.4	7	8.9	2	5.4	3,088	4.1	284
栃木	7.9	20	3.6	1	1.8	1	4.3	10	-	-	7.4	2,867	5.3	242
群馬	7.5	34	1.3	46	0.7	39	4.2	14	-	-	6.9	2,670	6.0	286
埼玉	7.8	23	2.1	23	1.0	22	4.0	19	5.2	3	4.3	6,725	4.2	714
千葉	7.6	27	2.2	19	1.1	11	4.3	11	4.2	2	4.7	6,096	5.7	791
東京	8.5	10	1.9	36	0.8	31	3.5	32	2.7	3	8.1	25,846	7.0	1,867
神奈川	8.1	13	2.0	26	1.0	16	3.7	24	2.7	2	5.5	10,967	5.0	1,015
新潟	7.2	39	2.0	27	0.8	32	4.7	4	5.9	1	6.7	2,885	4.4	235
富山	7.1	40	2.2	18	0.5	45	4.9	3	-	-	5.6	1,119	3.7	92
石川	7.8	22	2.3	16	0.6	44	2.8	45	-	-	6.8	1,567	4.9	137
福井	7.9	19	1.9	30	0.8	30	4.5	6	-	-	6.7	991	4.6	87
山梨	7.3	36	1.8	37	0.5	46	3.3	36	-	-	5.0	804	3.5	74
長野	7.6	29	1.5	45	0.6	42	3.1	40	-	-	7.8	3,097	6.0	301
岐阜	7.5	31	2.4	12	1.4	5	4.6	5	6.5	1	5.9	2,399	4.4	218
静岡	7.9	21	2.1	21	1.0	18	4.2	13	-	-	6.7	4,791	5.0	428
愛知	8.9	4	2.1	24	0.9	25	3.5	31	1.5	1	5.7	9,168	5.1	921
三重	7.7	26	2.0	29	1.1	13	4.4	9	-	-	6.5	2,339	5.0	217
滋賀	9.1	2	1.6	42	0.8	33	3.7	27	-	-	4.9	1,478	4.8	169
京都	7.6	28	1.8	38	0.8	35	3.6	29	-	-	6.6	3,667	6.4	385
大阪	8.1	15	2.0	28	0.9	24	3.5	30	1.4	1	7.4	14,459	7.1	1,476
兵庫	8.1	14	2.1	25	0.7	36	3.2	37	2.2	1	5.2	6,090	4.3	571
奈良	7.0	42	2.5	11	1.2	8	3.8	21	-	-	3.4	958	2.9	99
和歌山	7.4	35	2.5	9	0.8	28	3.9	20	-	-	7.4	1,331	7.8	179
鳥取	7.9	18	3.5	2	1.3	6	4.4	8	-	-	10.4	1,089	7.5	97
島根	7.7	25	2.4	13	0.6	43	3.2	38	-	-	6.8	817	4.3	69
岡山	8.3	11	1.6	40	0.8	29	2.8	43	6.2	1	7.3	2,807	6.9	317
広島	8.5	9	1.9	32	1.1	15	3.0	42	-	-	8.1	4,592	7.5	492
山口	7.3	37	2.5	7	1.5	3	4.0	15	-	-	7.5	1,917	7.1	221
徳島	7.2	38	3.5	3	1.6	2	4.0	16	-	-	7.0	999	4.9	83
香川	8.0	17	1.5	43	0.8	34	2.2	47	-	-	7.5	1,400	7.5	164
愛媛	7.5	33	1.5	44	0.9	26	3.7	25	-	-	8.1	2,124	6.9	222
高知	6.8	45	2.4	14	1.0	20	3.0	41	-	-	9.2	1,213	6.9	118
福岡	9.0	3	2.2	20	1.0	21	3.7	23	2.2	1	9.5	10,400	11.1	1,325
佐賀	8.6	6	1.3	47	0.7	37	3.6	28	-	-	9.3	1,491	7.4	155
長崎	8.2	12	2.1	22	0.4	47	3.7	26	-	-	9.0	2,312	8.2	270
熊本	8.7	5	1.6	41	0.6	41	2.8	44	-	-	10.0	3,445	8.4	361
大分	8.0	16	2.3	17	1.1	14	3.3	34	-	-	9.1	1,978	7.7	199
宮崎	8.6	7	2.5	8	0.9	23	2.7	46	-	-	7.9	1,637	6.4	172
鹿児島	8.6	8	2.7	5	1.2	10	3.3	35	6.8	1	9.7	3,070	7.5	299
沖縄	11.6	1	2.9	4	1.2	9	4.0	18	5.9	1	8.2	2,552	7.8	305
全国	8	-	2.1	-	0.9	-	3.7	-	2.7	28	6.9	181,905	6.1	17,854

注 (1)資料：「人口動態統計」厚生労働省大臣官房統計情報部

(2)資料：「衛生行政報告例」厚生労働省大臣官房統計情報部

3. 出生場所

平成26年

	総数		病院		診療所		助産所		自宅		その他	
	件数	%	件数	%	件数	%	件数	%	件数	%	件数	%
島根	5,359	100.0	3,474	64.83	1,859	34.69	20	0.37	5	0.09	1	0.02
松江	2,034	100.0	915	44.99	1,106	54.38	13	0.64	-	-	-	-
雲南	333	100.0	234	70.27	97	29.13	2	0.60	-	-	-	-
出雲	1,503	100.0	917	61.01	580	38.59	3	0.20	2	0.13	1	0.07
出雲	353	100.0	328	92.92	24	6.80	-	-	1	0.28	-	-
浜田	596	100.0	579	97.15	16	2.68	-	-	1	0.17	-	-
益田	416	100.0	399	95.91	15	3.61	1	0.24	1	0.24	-	-
隠岐	124	100.0	102	82.26	21	16.94	1	0.81	-	-	-	-

注 (1)資料：「人口動態統計」厚生労働省大臣官房統計情報部

4. 母の年齢階級別出生児数

平成26年

	総数	母の年齢区分										不詳
		～14歳	15～19歳	20～24歳	25～29歳	30～34歳	35～39歳	40～44歳	45～49歳	50歳～		
島根	5,359	1	69	471	1,659	1,858	1,055	238	8	-	-	-
	100.0	0.0	1.3	8.8	31.0	34.7	19.7	4.4	0.1	-	-	-
松江	2,034	-	16	141	609	729	432	103	4	-	-	-
	100.0	-	0.8	6.9	29.9	35.8	21.2	5.1	0.2	-	-	-
雲南	333	-	1	17	90	125	78	21	1	-	-	-
	100.0	-	0.3	5.1	27.0	37.5	23.4	6.3	0.3	-	-	-
出雲	1,503	1	20	150	502	509	263	55	3	-	-	-
	100.0	0.1	1.3	10.0	33.4	33.9	17.5	3.7	0.2	-	-	-
出雲	353	-	4	34	112	120	66	17	-	-	-	-
	100.0	-	1.1	9.6	31.7	33.9	18.7	4.8	-	-	-	-
浜田	596	-	19	70	182	188	115	22	-	-	-	-
	100.0	-	3.2	11.7	30.5	31.5	19.3	3.7	-	-	-	-
益田	416	-	9	50	122	144	75	16	-	-	-	-
	100.0	-	2.2	12.0	29.3	34.6	18.0	3.8	-	-	-	-
隠岐	124	-	-	9	42	43	26	4	-	-	-	-
	100.0	-	-	7.3	33.9	34.7	21.0	3.2	-	-	-	-

注 (1)資料：「人口動態統計」厚生労働省大臣官房統計情報部

5. 出生順位別出生数

平成26年

	総数	第1子	第2子	第3子	第4子	第5子～
総数	5,359	2,312	1,936	876	175	60
割合	100.0	43.1	36.1	16.3	3.3	1.1

注 (1)資料：「人口動態統計」厚生労働省大臣官房統計情報部

(2)出生順位とは、同じ母親がこれまでに生んだ出生子の順序である

6. 人口動態(実数・率)、保健所・市町村

平成26年

	出生数	出生率	低出生 体重児数 (2500g未満)	低出生体重 児の出生数 に対する割合 (%)	乳児 (1歳未満) 死亡数	乳児 死亡率 (出生千対)	新生児 (生後28 日未満) 死亡数	新生児 死亡率 (出生千対)	周産期 死亡数	周産期 死亡率 (出産千対)	妊娠満 22週以 後の死 産数	妊娠満 22週以 後の死 (出産千対)	早期新 生児 死亡 (出生千対)	早期 新生児 死亡 (出生千対)
島根県	5,359	7.7	579	10.8	13	2.4	3	0.6	17	3.2	17	3.2	-	-
松江	2,034	8.3	194	9.5	8	3.9	2	1.0	5	2.5	5	2.5	-	-
雲南	333	5.7	42	12.6	1	3.0	-	-	-	-	-	-	-	-
出雲	1,503	8.8	186	12.4	2	1.3	1	0.7	6	4.0	6	4.0	-	-
県央	353	6.4	36	10.2	-	-	-	-	-	-	-	-	-	-
浜田	596	7.1	75	12.6	1	1.7	-	-	3	5.0	3	5.0	-	-
益田	416	6.7	36	8.7	-	-	-	-	2	4.8	2	4.8	-	-
隠岐	124	6.1	10	8.1	1	8.1	-	-	1	8.0	1	8.0	-	-
松江市	1,765	8.6	167	9.5	8	4.5	2	1.1	5	2.8	5	2.8	-	-
浜田市	421	7.1	54	12.8	1	2.4	-	-	2	4.7	2	4.7	-	-
出雲市	1,503	8.8	186	12.4	2	1.3	1	0.7	6	4.0	6	4.0	-	-
益田市	339	7.0	29	8.6	-	-	-	-	2	5.9	2	5.9	-	-
大田市	239	6.7	25	10.5	-	-	-	-	-	-	-	-	-	-
安来市	269	6.7	27	10.0	-	-	-	-	-	-	-	-	-	-
江津市	175	7.2	21	12.0	-	-	-	-	1	5.7	1	5.7	-	-
雲南市	238	6.0	29	12.2	1	4.2	-	-	-	-	-	-	-	-
仁多郡 奥出雲町	76	5.7	10	13.2	-	-	-	-	-	-	-	-	-	-
飯石郡 飯南町	19	3.7	3	15.8	-	-	-	-	-	-	-	-	-	-
川本町	19	5.4	3	15.8	-	-	-	-	-	-	-	-	-	-
邑智郡 美郷町	27	5.5	1	3.7	-	-	-	-	-	-	-	-	-	-
邑南町	68	6.1	7	10.3	-	-	-	-	-	-	-	-	-	-
鹿足郡 津和野町	45	5.8	5	11.1	-	-	-	-	-	-	-	-	-	-
吉賀町	32	5.0	2	6.3	-	-	-	-	-	-	-	-	-	-
隠岐の島町	88	6.0	8	9.1	-	-	-	-	1	11.2	1	11.2	-	-
隠岐郡 海士町	17	7.2	1	5.9	-	-	-	-	-	-	-	-	-	-
西ノ島町	17	5.8	1	5.9	1	58.8	-	-	-	-	-	-	-	-
知夫村	2	3.3	-	-	-	-	-	-	-	-	-	-	-	-

注 (1) 資料：「人口動態統計」厚生労働省大臣官房統計情報部

※ 1) 出産＝出生＋死産(妊娠12週以後の死産の出生)

※ 2) 出産＝出生＋妊娠満22週以後の死産

7. 出生数、出生児の体重：出生児の平均体重、性・保健所別

(単位：人)

平成26年

		総数	出生時の体重											不詳
			0.5kg未満	0.5以上1.0kg未満	1.0以上1.5kg未満	1.5以上2.0kg未満	2.0以上2.5kg未満	2.5以上3.0kg未満	3.0以上3.5kg未満	3.5以上4.0kg未満	4.0以上4.5kg未満	4.5以上5.0kg未満	5.0kg以上	
島根県	計	5,359	1	13	22	75	468	2,166	2,118	456	34	2	1	3
	(率)	100%	0.0%	0.2%	0.4%	1.4%	8.7%	40.4%	39.5%	8.5%	0.6%	0.0%	0.0%	0.1%
	男	2,730	-	10	12	27	192	1,023	1,164	276	20	2	1	3
	女	2,629	1	3	10	48	276	1,143	954	180	14	-	-	-
松江	計	2,034	-	4	8	23	159	807	826	190	14	2	1	-
	男	1,048	-	2	3	11	64	373	463	121	8	2	1	-
	女	986	-	2	5	12	95	434	363	69	6	-	-	-
雲南	計	333	-	-	2	6	34	134	147	10	-	-	-	-
	男	173	-	-	2	1	18	62	85	5	-	-	-	-
	女	160	-	-	-	5	16	72	62	5	-	-	-	-
出雲	計	1,503	-	4	4	20	158	629	551	125	9	-	-	3
	男	761	-	3	3	9	63	293	312	70	5	-	-	3
	女	742	-	1	1	11	95	336	239	55	4	-	-	-
県央	計	353	-	2	-	7	27	128	154	33	2	-	-	-
	男	198	-	2	-	3	14	72	86	19	2	-	-	-
	女	155	-	-	-	4	13	56	68	14	-	-	-	-
浜田	計	596	-	2	5	12	56	262	212	43	4	-	-	-
	男	296	-	2	2	2	20	133	113	22	2	-	-	-
	女	300	-	-	3	10	36	129	99	21	2	-	-	-
益田	計	416	-	-	2	7	27	158	179	39	4	-	-	-
	男	195	-	-	1	1	9	68	86	28	2	-	-	-
	女	221	-	-	1	6	18	90	93	11	2	-	-	-
隠岐	計	124	1	1	1	-	7	48	49	16	1	-	-	-
	男	59	-	1	1	-	4	22	19	11	1	-	-	-
	女	65	1	-	-	-	3	26	30	5	-	-	-	-

注 (1) 資料：「人口動態統計」厚生労働省大臣官房統計情報部

8. 妊娠週数別出生数

平成26年

	妊娠週数							総数
	22～23週	24～27週	28～31週	32～36週	37～41週	42週以上	不詳	
人数	-	12	20	248	5,050	27	2	5,359
割合	-	0.22	0.37	4.63	94.23	0.50	0.04	100.0

注 (1) 資料：「人口動態統計」厚生労働省大臣官房統計情報部

9. 主要死因別乳児死亡数(乳児死因分類)

乳児死亡単分類		H13	H14	H15	H16	H17	H18	H19	H20	H21	H22	H23	H24	H25	H26
総 数		23	20	21	18	18	16	13	11	11	13	11	11	13	13
Ba01	腸管感染症								1						
Ba02	敗血症(新生児の細菌性敗血症を除く)			1				1				1			
Ba03	麻疹														
Ba04	ウイルス肝炎														
Ba05	その他の感染症及び寄生虫症											1			
Ba06	悪性新生物														
Ba07	白血病														
Ba08	その他の悪性新生物														
Ba09	その他の新生物	1					1	1							
Ba10	栄養失調症及びその他の栄養欠乏症														
Ba11	代謝障害				1			1							
Ba12	髄膜炎														1
Ba13	脊髄性筋萎縮症及び関連症候群														
Ba14	脳性麻痺														
Ba15	心疾患(高血圧性を除く)	2		1		2			1						
Ba16	脳血管疾患												1		
Ba17	インフルエンザ														
Ba18	肺炎						2	1		1				1	
Ba19	喘息														
Ba20	ヘルニア及び腸閉塞										1				
Ba21	肝疾患			1										1	1
Ba22	腎不全						1								
Ba23	周産期に発生した病態	5	5	5	4	6	3	2	2	2	3	4	4	4	2
Ba24	妊娠期間及び胎児発育に関連する障害	(1)		(1)		(2)									
Ba25	出産外傷														
Ba26	出生時仮死	(1)		(1)								(1)		(1)	
Ba27	新生児の呼吸窮迫		(2)	(1)				(1)	(1)			(1)			
Ba28	周産期に発生した肺出血												(1)		
Ba29	周産期に発生した心血管障害				(2)										
Ba30	その他の周産期に特異的な呼吸障害及び血管障害	(1)	(2)	(1)	(2)	(2)	(2)		(1)	(1)	(2)	(1)			1
Ba31	新生児の細菌性敗血症	(1)									(1)				
Ba32	その他の周産期に特異的な感染症														
Ba33	出血性障害及び血液障害	(1)	(1)	(1)		(1)				(1)		(1)	(2)	(1)	
Ba34	その他の病態					(1)	(1)	(2)					(1)	(2)	1
Ba35	先天奇形、変形及び染色体異常	10	8	9	8	7	3	5	3	6	6	4	3	3	2
Ba36	神経系の先天奇形		(1)		(1)		(1)	(2)					(1)		
Ba37	心臓の先天奇形	(3)	(1)	(3)	(2)	(3)		(2)	(2)	(2)	(1)				1
Ba38	その他の循環器系の先天奇形	(5)	(2)	(2)						(1)		(1)			
Ba39	呼吸器系の先天奇形		(1)	(2)	(1)		(1)				(1)		(1)		1
Ba40	消化器系の先天奇形				(1)					(1)	(1)				
Ba41	筋骨格系の先天奇形			(1)					(1)			(1)			
Ba42	その他の先天奇形及び変形	(1)	(1)			(2)	(1)	(1)		(1)	(1)		(1)		
Ba43	他に分類されないもの	(1)	(2)	(1)	(3)	(2)				(1)	(2)	(2)		(3)	
Ba44	乳幼児突然死症候群	2	2	1	4	1	1	1	1	1	2	1	2	4	5
Ba45	その他のすべての疾患	2	3	2			3		1		1				2
Ba46	不慮の事故		2	1	1	2	1	1	2	1					
Ba47	交通事故					(1)									
Ba48	転倒・転落			(1)	(1)										
Ba49	不慮の溺死及び溺水		(1)				(1)		(1)						
Ba50	胃内容物の誤えん		(1)						(1)						
Ba51	その他の不慮の窒息					(1)		(1)		(1)					
Ba52	煙、火及び火災への曝露														
Ba53	有害物質による不慮の中毒														
Ba54	その他の不慮の事故														
Ba55	他殺	1					1							1	
Ba56	その他の外因														

()内は再掲

注 (1)資料：「人口動態統計」厚生労働省大臣官房統計情報部

10. 妊産婦死亡

	県		市町村名	国	
	死亡数	死亡率 (出産10万対)		死亡数	死亡率 (出産10万対)
昭和50年	4	36.6	出雲 2 大社 1 仁摩 1	546	28.7
51	0	-		474	25.9
52	3	28.9	益田 1 江津 1 大社 1	406	23.1
53	2	19.5	匹見 1 六日市 1	378	22.1
54	4	39.5	松江 1 浜田 1 大田 1 西郷 1	376	22.9
55	5	50.2	松江 1 浜田 1 出雲 1 温泉津 1 西郷 1	323	20.5
56	2	20.6	松江 1 出雲 1	294	19.2
57	5	53.4	松江 1 浜田 1 出雲 1 吉田 1 邑智 1	279	18.4
58	3	31.5	松江 1 出雲 1 江津 1	234	15.5
59	6	64.7	松江 1 浜田 1 出雲 1 平田 1 益田 1	228	15.3
60	3	33.1	平田 1 江津 1 知夫 1	223	15.6
61	1	11.3	石見 1	187	13.5
62	1	11.7	川本 1	162	12.0
63	0	-		126	9.2
平成元年	1	12.9	川本 1	135	10.8
2	0	-		105	8.6
3	0	-		110	9.0
4	0	-		111	8.8
5	0	-		91	7.7
6	0	-		76	5.9
7	1	14.4	美保関 1	90	6.9
8	0	-		72	5.8
9	1	14.9	西郷 1	78	6.3
10	0	-		86	6.9
11	0	-		72	5.9
12	0	-		78	6.3
13	1	14.6	浜田 1	76	6.3
14	0	-		84	7.1
15	0	-		69	6.1
16	0	-		49	4.3
17	0	-		62	5.7
18	0	-		54	4.8
19	0	-		35	3.1
20	0	-		39	3.5
21	0	-		53	4.8
22	0	-		45	4.1
23	0	-		41	3.8
24	0	-		42	4.0
25	0	-		36	3.4
26	0	-		28	2.7

注 (1)資料：「人口動態統計」厚生労働省大臣官房統計情報部

11. 年齢階級別人工妊娠中絶

年	総数	15歳未満	15歳	16歳	17歳	18歳	19歳	20歳未満	20～24歳	25～29歳	30～34歳	35～39歳	40～44歳	45～49歳	50歳以上	不詳
H5	2,404							135	429	349	560	615	282	32	-	2
	100%							5.6	17.8	14.5	23.3	25.6	11.7	1.3	-	0.1
H6	2,381							147	486	397	517	547	257	30	-	-
	100%							6.2	20.4	16.7	21.7	23.0	10.8	1.2	-	-
H7	2,107							126	416	376	431	495	228	35	-	-
	100%							6.0	19.7	17.8	20.5	23.5	10.8	1.7	-	-
H8	2,053							140	426	344	420	497	205	17	2	2
	100%							6.8	20.8	16.8	20.5	24.2	10.0	0.8	0.1	0.1
H9	1,990							131	431	339	395	460	205	29	-	-
	100%							6.6	21.7	17.0	19.8	23.1	10.3	1.5	-	-
H10	1,919							164	437	386	345	381	182	24	-	-
	100%							8.5	22.8	20.1	18.0	19.9	9.5	1.3	-	-
H11	1,850							165	418	347	386	332	185	17	-	-
	100%							8.9	22.6	18.8	20.9	17.9	10.0	0.9	-	-
H12	1,749							174	406	347	346	315	154	6	1	-
	100%							10.0	23.2	19.8	19.8	18.0	8.8	0.3	0.1	-
H13	1,831							213	391	385	346	316	165	14	1	-
	100%							11.6	21.4	21.0	18.9	17.3	9.0	0.76	0.1	-
H14	1,796							233	429	372	332	279	135	13	1	2
	100%							13.0	23.9	20.7	18.5	15.5	7.5	0.7	0.1	0.1
H15	1,601	2	10	31	36	57	87	223	327	333	340	237	128	12	-	1
	100%							13.9	20.4	20.8	21.2	14.8	8.0	0.7	-	0.1
H16	1,439	2	10	17	44	40	64	177	315	288	308	228	110	12	-	1
	100%							12.3	21.9	20.0	21.4	15.8	7.6	0.8	-	0.1
H17	1,294	4	3	15	34	43	53	152	312	267	254	204	91	12	-	2
	100%							11.7	24.1	20.6	19.6	15.8	7.0	0.9	-	0.2
H18	1,240	2	1	12	23	32	36	106	272	251	271	219	106	13	-	2
	100%							8.5	21.9	20.2	21.9	17.7	8.5	1.0	-	0.2
H19	1,279	0	4	12	19	28	52	115	289	262	301	221	82	7	1	1
	100%							9.0	22.6	20.5	23.5	17.3	6.4	0.5	0.1	0.1
H20	900	0	5	10	26	28	34	103	192	173	190	156	80	4	-	2
	100%							11.4	21.3	19.2	21.1	17.3	8.9	0.4	-	0.2
H21	1,096	2	1	13	25	23	36	100	230	236	231	221	73	5	-	0
	100%							9.1	21.0	21.5	21.1	20.2	6.7	0.5	-	0.0
H22	979	2	12	10	29	22	34	109	163	200	213	214	72	8	-	0
	100%							11.1	16.6	20.4	21.8	21.9	7.4	0.8	-	0.0
H23	967	0	8	9	23	21	36	97	197	190	211	185	82	5	-	-
	100%							10.0	20.4	19.6	21.8	19.1	8.5	0.5	-	0.0
H24	935	-	4	5	24	21	27	81	186	163	213	204	80	8	-	-
	100%							8.7	19.9	17.4	22.8	21.8	8.6	0.9	-	-
H25	903	-	3	10	17	17	21	68	182	174	187	206	78	8	-	-
	100%							7.5	20.2	19.3	20.7	22.8	8.6	0.9	-	-
H26	817	0	3	12	18	10	26	69	150	170	159	168	91	10	0	0
	100%							8.4	18.4	20.8	19.5	20.6	11.1	1.2	0.0	0.0
H26 (全国)	181,905	303	786	2,183	3,283	4,679	6,620	17,854	39,851	36,594	36,621	33,111	16,558	1,281	17	18
	100%							9.8	21.9	20.1	20.1	18.2	9.1	0.7	0.0	0.0

注(1)資料:「衛生行政報告例」厚生労働省大臣官房統計情報部
(H22年の人工妊娠中絶実施数を修正)

12. 年次別人工妊娠中絶実施率

年	実施件数		実施率	
	全国	島根	全国	島根
H12	341,146	1,749	11.7	12.0
H13	341,588	1,831	11.8	12.3
H14	329,326	1,796	11.4	12.1
H15	319,831	1,601	11.2	11.0
H16	301,673	1,439	10.6	10.0
H17	289,127	1,294	10.3	9.4
H18	276,352	1,240	9.9	9.1
H19	256,672	1,279	9.3	9.5
H20	242,326	900	8.8	6.8
H21	221,980	1,096	8.2	8.5
H22	212,693	979	7.9	7.8
H23	202,106	967	7.5	7.7
H24	196,639	935	7.4	7.7
H25	186,253	903	7.0	7.4
H26	181,905	817	6.9	6.8

注(1)資料:「衛生行政報告例」厚生労働省大臣官房統計情報部
実施率=15歳～49歳女子人口千対
(15歳未満・不詳の人工妊娠中絶は含むが、50歳以上の人工妊娠中絶は含まない)
(H22年の人工妊娠中絶実施数を修正)

13. 年次別不妊手術実施率

年	実施件数		実施率	
	島根	島根	全国	全国
H12	68	23.1	6.4	6.4
H13	90	30.0	6.0	6.0
H14	84	28.3	5.5	5.5
H15	69	23.8	5.0	5.0
H16	72	24.8	5.0	5.0
H17	60	21.5	4.5	4.5
H18	57	24.1	5.4	5.4
H19	62	26.4	5.5	5.5
H20	61	26.3	5.9	5.9
H21	57	25.0	6.1	6.1
H22	64	28.7	6.3	6.3
H23	92	41.8	6.6	6.6
H24	83	38.4	7.3	7.3
H25	99	46.0	7.9	7.9
H26	108	50.9	8.3	8.3

注(1)資料:「衛生行政報告例」厚生労働省大臣官房統計情報部
実施率=20歳～49歳人口10万対(平成15年度までは15～49歳人口10万対の実施率)

(注)平成22年度は、東日本大震災の影響により、福島県の相双保健(注)福祉事務所管轄内の市町村が含まれていない。

Ⅲ. 母子保健対策

1. 保健対策

1-1 妊娠届出及び母子健康手帳の交付

年度	総数	満11週以内		満12週～21週		満22週～27週		満28週以上		不詳	
		件	%	件	%	件	%	件	%	件	%
H17	5,975	4,012	67.1%	1,768	29.6%	66	1.1%	55	0.9%	74	1.2%
H18	6,041	4,302	71.2%	1,516	25.1%	57	0.9%	48	0.8%	118	2.0%

年度	総数	満11週以内		満12～19週		満20～27週		満28週から分娩まで		不詳		分娩後		
		件	%	件	%	件	%	件	%	件	%	件	%	
H19	5,805	4,136	71.2%	1,509	26.0%	68	1.2%	35	0.6%	57	1.0%			
H20	5,763	4,342	75.3%	1,266	22.0%	83	1.4%	50	0.9%	22	0.4%			
H21	5,902	4,904	83.1%	904	15.3%	42	0.7%	25	0.4%	24	0.4%	3	0.1%	
H22	5,676	4,549	80.1%	1,028	18.1%	60	1.1%	27	0.5%	11	0.2%	1	0.02%	
H23	5,731	4,888	85.3%	739	12.9%	46	0.8%	18	0.3%	32	0.6%	8	0.14%	
H24	5,467	4,715	86.2%	687	12.6%	26	0.5%	16	0.3%	19	0.3%	4	0.07%	
H25	5,553	4,862	87.6%	609	11.0%	45	0.8%	14	0.3%	19	0.3%	4	0.07%	
H26	5,673	5,025	88.6%	566	10.0%	40	0.7%	11	0.2%	30	0.5%	1	0.02%	
H26 年度 保健 所別	松江	2,134	1,804	84.5%	285	13.4%	14	0.7%	7	0.3%	23	1.1%	1	0.05%
	雲南	345	297	86.1%	43	12.5%	3	0.9%	0	0.0%	2	0.6%	0	0.0%
	出雲	1,642	1,502	91.5%	124	7.6%	12	0.7%	2	0.1%	2	0.1%	0	0.0%
	県央	370	338	91.4%	30	8.1%	1	0.3%	1	0.3%	0	0.0%	0	0.0%
	浜田	624	573	91.8%	43	6.9%	5	0.8%	1	0.2%	2	0.3%	0	0.0%
	益田	407	371	91.2%	30	7.4%	5	1.2%	0	0.0%	1	0.2%	0	0.0%
	隠岐	151	140	92.7%	11	7.3%	0	0.0%	0	0.0%	0	0.0%	0	0.0%

1-2 妊婦・乳幼児健康診査

(1)-① 医療機関に委託して行う妊婦健康診査受診状況

年度	出生数	受診票 交付数	妊婦一般健康診査						
			前期		後期		計		
			件	%	件	%	件	%	
H17	5,697	12,416	5,573	90.0%	5,198	83.7%	10,771	86.8%	
H18	6,011	12,192	5,713	93.7%	5,439	89.2%	11,152	91.5%	
H19	5,914	12,238	5,696	93.1%	6,244	102.0%	11,940	97.6%	
H20	5,685	11,670	5,588	95.8%	5,529	95.8%	11,117	95.3%	
H21	5,601	11,832	5,760	97.3%	5,176	87.5%	10,936	92.4%	
H22	5,756	11,362	5,511	97.0%	5,294	93.2%	10,805	95.1%	
H23	5,582	11,690	5,556	95.1%	5,491	93.9%	11,047	94.5%	
H24	5,585	11,273	5,488	97.4%	5,378	95.4%	10,866	96.4%	
H25	5,534	11,205	5,380	96.0%	5,189	92.6%	10,569	94.3%	
H26	5,359	11,453	5,498	96.0%	5,277	92.2%	10,775	94.1%	
H26年度保健所別	松江	2,034	4,290	2,092	97.5%	2,001	93.3%	4,093	95.4%
	雲南	333	692	339	98.0%	309	89.3%	648	93.6%
	出雲	1,503	3,284	1,561	95.1%	1,526	92.9%	3,087	94.0%
	県央	353	740	369	99.7%	350	94.6%	719	97.2%
	浜田	596	1,330	608	91.4%	559	84.1%	1,167	87.7%
	益田	416	815	387	95.0%	395	96.9%	782	96.0%
	隠岐	124	302	142	94.0%	137	90.7%	279	92.4%

* 県内全市町村で14回の妊婦健康診査の公費助成を実施。
このうち、前期は1回目、後期は7回目の健康診査結果について集計。

(1)-② 妊婦一般健康診査受診結果

平成26年度

保健所		松江	雲南	出雲	県央	浜田	益田	隠岐	島根県	
受診状況	受診票交付数	4,220	698	3,106	740	1,262	919	260	11,205	
	延受診者数	4,089	623	3,003	665	1,216	709	264	10,569	
	再掲	1回目(妊娠12週前後)	2,083	322	1,522	347	613	362	131	5,380
	7回目(妊娠28週前後)	2,006	301	1,481	318	603	347	133	5,189	
	受診率	96.9	89.3	96.7	89.9	96.4	77.1	101.5	94.3	
受診結果	異常なし	2,866	493	2,344	442	1,025	616	236	8,022	
	再掲	1回目(妊娠12週前後)	1,669	301	1,424	279	570	318	138	4,699
	7回目(妊娠28週前後)	1,197	192	920	163	455	298	98	3,323	
	妊娠高血圧症候群(疑)	58	4	21	5	2	2	1	93	
	再掲	1回目(妊娠12週前後)	28	2	9	1	1	0	42	
	7回目(妊娠28週前後)	30	2	12	4	1	1	1	51	
	貧血症(疑)	657	110	616	106	101	51	35	1,676	
	再掲	1回目(妊娠12週前後)	105	15	72	9	15	9	3	228
	7回目(妊娠28週前後)	552	95	544	97	86	42	32	1,448	
	糖尿病(疑)	277	17	104	68	26	113	9	614	
	再掲	1回目(妊娠12週前後)	114	11	37	29	17	57	1	266
	7回目(妊娠28週前後)	163	6	67	39	9	56	8	348	
	その他	71	15	7	132	13	0	0	238	
	再掲	1回目(妊娠12週前後)	43	5	5	58	4	0	0	115
7回目(妊娠28週前後)	28	10	2	74	9	0	0	123		
	不明	0	0	0	9	1	17	0	27	
HB抗原検査	受診票交付数	2,145	346	1,642	370	665	451	130	5,749	
	検査実人員	2,092	334	1,561	357	614	391	128	5,477	

(2)-① 医療機関に委託して行う乳児健康診査受診状況

年度	出生数	受診票 交付数	乳児一般健康診査							
			3～6か月		9～11か月		その他		計	
			件	%	件	%	件	%	件	%
H17	5,697	11,218	260	4.6%	2,555	45.6%	5,222	93.1%	8,037	71.6%
H18	6,011	11,693	609	10.4%	2,478	42.4%	5,393	92.2%	8,480	72.5%
H19	5,914	11,392	548	9.6%	2,672	46.9%	5,194	91.2%	8,414	73.9%

年度	出生数	受診票 交付数	乳児一般健康診査										
			1～2か月		3～5か月		6～8か月		9～12か月		計		
			件	%	件	%	件	%	件	%	件	%	
H20	5,685	11,241	5,155	91.7%	135	2.4%	694	12.3%	2,550	45.4%	8,542	78.7%	
H21	5,601	10,896	5,233	96.0%	91	1.7%	360	6.6%	2,907	53.4%	8,593	78.9%	
H22	5,756	10,964	5,245	95.7%	103	1.9%	671	12.2%	2,613	47.7%	8,632	78.7%	
H23	5,582	10,830	5,210	96.2%	85	1.6%	616	11.4%	2,806	51.8%	8,717	80.5%	
H24	5,585	10,788	5,109	94.7%	59	1.1%	612	11.3%	2,835	52.6%	8,615	79.9%	
H25	5,534	11,391	5,200	91.3%	329	5.8%	541	9.5%	3,265	57.3%	9,335	82.0%	
H26	5,359	10,618	5,089	95.9%	58	1.1%	525	9.9%	3,047	57.4%	8,719	82.1%	
H26 年度保 健所別	松江	2,034	3,840	1,941	101.1%	0	0.0%	0	0.0%	1,568	81.7%	3,509	91.4%
	雲南	333	680	301	88.5%	2	0.6%	197	57.9%	2	0.6%	502	73.8%
	出雲	1,503	3,194	1,451	90.9%	2	0.1%	23	1.4%	1,056	66.1%	2,532	79.3%
	県央	353	700	325	92.9%	4	1.1%	2	0.6%	200	57.1%	531	75.9%
	浜田	596	1,210	563	93.1%	7	1.2%	20	3.3%	205	33.9%	795	65.7%
	益田	416	802	386	96.3%	1	0.2%	283	70.6%	12	3.0%	682	85.0%
	隠岐	124	192	122	127.1%	42	43.8%	0	0.0%	4	4.2%	168	87.5%

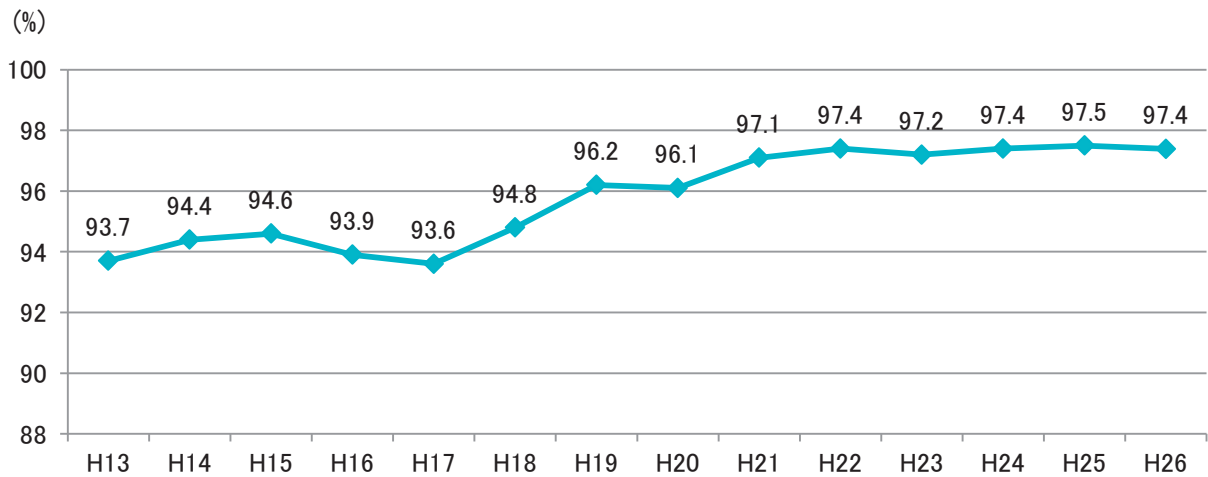
(2)-② 乳児一般健康診査受診結果

平成26年度

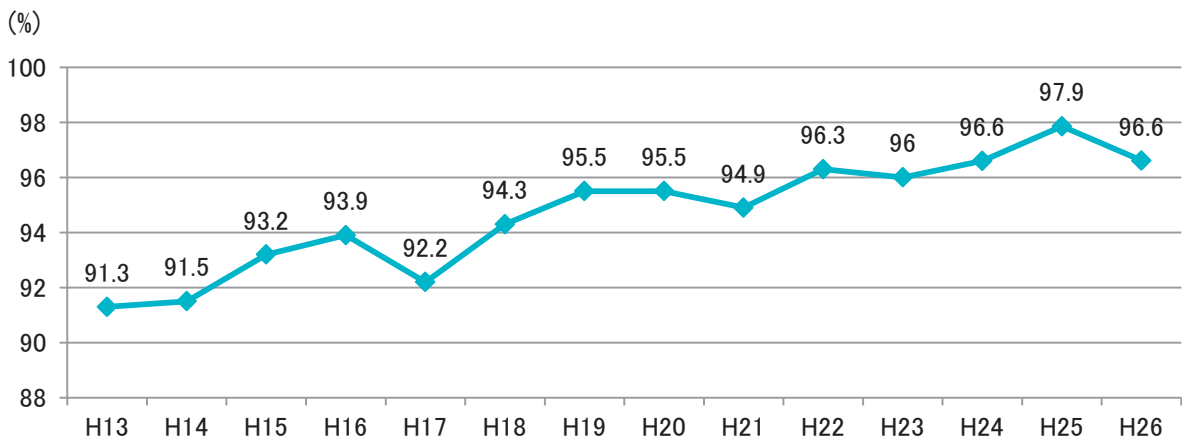
保 健 所		松江	雲南	出雲	県央	浜田	益田	隠岐	島根県	
受 診 状 況	受診票交付数	3,840	680	3,194	700	1,210	802	192	10,618	
	延受診者数	3,509	502	2,532	531	795	682	168	8,719	
	再 掲	1～2か月	1,941	301	1,451	325	563	386	122	5,089
		3～5か月	0	2	2	4	7	1	42	58
		6～8か月	0	197	23	2	20	283	0	525
		9～12か月	1,568	2	1,056	200	205	12	4	3,047
受診率	91.4	73.8	79.3	75.9	65.7	85.0	87.5	82.1		
受 診 結 果	異常なし	2,927	417	2,292	483	755	584	154	7,612	
	再 掲	1～2か月	1,642	263	1,373	312	536	330	109	4,565
		3～5か月	0	2	2	4	6	1	42	57
		6～8か月	0	150	14	2	19	242	0	427
		9～12か月	1,285	2	903	165	194	11	3	2,563
	要経過観察	336	7	62	19	10	57	3	494	
	再 掲	1～2か月	161	6	40	5	8	31	2	253
		3～5か月	0	0	0	0	0	0	0	0
		6～8か月	0	1	2	0	0	26	0	29
		9～12か月	175	0	20	14	2	0	1	212
	要精密検査	45	23	31	6	23	13	9	150	
	再 掲	1～2か月	32	11	14	5	17	9	9	97
		3～5か月	0	0	0	0	0	0	0	0
		6～8か月	0	12	0	0	1	3	0	16
		9～12か月	13	0	17	1	5	1	0	37
	要治療	63	54	119	19	7	27	2	291	
	再 掲	1～2か月	54	20	10	2	2	16	2	106
		3～5か月	0	0	0	0	1	0	0	1
6～8か月		0	34	7	0	0	11	0	52	
9～12か月		9	0	102	17	4	0	0	132	
受診中	101	1	28	3	0	1	0	134		
再 掲	1～2か月	24	1	14	0	0	0	0	39	
	3～5か月	0	0	0	0	0	0	0	0	
	6～8か月	0	0	0	0	0	1	0	1	
	9～12か月	77	0	14	3	0	0	0	94	
不明	37	0	0	1	0	0	0	38		

(3) 乳幼児健康診査受診率の推移

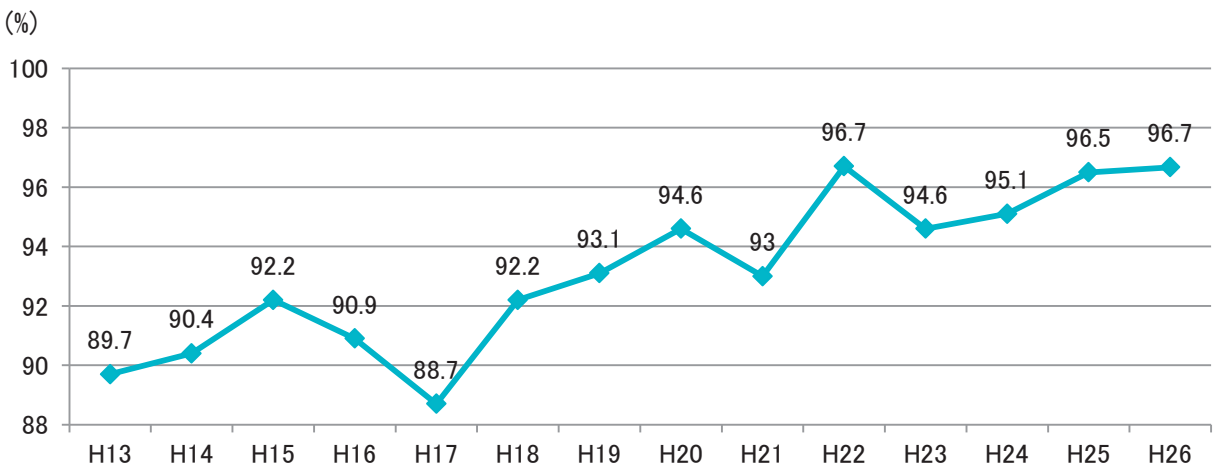
①4か月児健康診査受診率の推移



②1歳6か月児健康診査受診率の推移



③3歳児健康診査受診率の推移



(4) 4か月児健康診査

4か月健診 No.1(平成26年度)

保 健 所		松江	雲南	出雲	県央	浜田	益田	隠岐	島根県	
該 当 児 数 (人)		2,065	336	1,524	362	618	441	95	5,441	
一 般	受 診 児 数 (人)	2,009	326	1,488	343	608	432	93	5,299	
	受 診 率 (%)	97.3	97.0	97.6	94.8	98.4	98.0	97.9	97.4	
昼間の保育者	父	3	1	3	0	4	1	0	12	
	母	1,844	295	1,236	320	508	366	88	4,657	
	祖 父 母	13	4	21	5	8	3	3	57	
	保 育 所	124	20	214	10	77	56	1	502	
	そ の 他	1	0	0	1	1	0	1	4	
	不 明	24	6	14	7	10	6	0	67	
	計	2,009	326	1,488	343	608	432	93	5,299	
栄 養	健 診 時 点 で の 方 法	母 乳	1,324	226	1,070	221	324	197	58	3,420
		混 合	480	74	288	79	164	118	21	1,224
		人 工	185	26	129	43	119	111	14	627
		不 明	20	0	1	0	1	6	0	28
		計	2,009	326	1,488	343	608	432	93	5,299
	母 乳 を や め た 時 期	0 か 月	10	3	12	4	5	6	2	42
		1 か 月	37	3	30	13	21	23	1	128
		2 か 月	55	8	28	12	27	32	5	167
		3 か 月	44	3	34	3	20	17	4	125
		4 か 月	7	2	14	3	9	8	0	43
		5 か 月	1	1	4	0	3	2	0	11
		不 明	31	6	7	8	34	23	2	111
		計	185	26	129	43	119	111	14	627
	父 の 育 児 協 力	は い	1,871	308	1,418	326	569	407	91	4,990
		い い え	81	6	47	10	16	10	0	170
		ひとり親家庭(母子家庭)	48	9	20	7	15	11	2	112
		未 記 入	9	3	3	0	8	4	0	27
計		2,009	326	1,488	343	608	432	93	5,299	
相 談 相 手	は い	1,982	322	1,477	338	583	430	93	5,225	
	い い え	12	2	6	4	1	0	0	25	
	困 っ た こ と な し	8	0	4	1	4	0	0	17	
	不 明	7	2	1	0	20	2	0	32	
	計	2,009	326	1,488	343	608	432	93	5,299	
持 育 児 に 自 信 が	は い	18	37	204	60	165	47	4	535	
	い い え	181	158	696	163	205	224	79	1,706	
	ど ち ら と も い え な い	19	128	584	120	225	159	8	1,243	
	不 明	30	3	4	0	13	2	2	54	
	計	248	326	1,488	343	608	432	93	3,538	
相 談 し た い こ と	あ り	969	176	1,022	225	246	198	42	2,878	
	内 訳	発 達 ・ 発 育	250	32	357	52	64	83	3	841
		離 乳 食	166	52	296	87	79	88	1	769
		栄 養 方 法	172	35	207	41	46	34	3	538
		排 泄	162	23	162	27	36	34	1	445
		睡 眠	129	26	145	26	34	22	0	382
		そ の 他	321	75	607	82	89	44	12	1,230
	不 明	71	1	0	0	1	0	1	74	
	な し	952	149	455	115	355	234	51	2,311	
	不 明	88	1	11	3	7	0	0	110	
計	2,009	326	1,488	343	608	432	93	5,299		

※「育児に自信がもてない」：松江はアンケートに該当項目なし

保 健 所		松江	雲南	出雲	県央	浜田	益田	隠岐	島根県		
診	皮膚所見	異常なし	1,653	198	1,277	287	559	391	82	4,447	
		異常あり	342	127	203	56	47	41	11	827	
		内訳	アトピー性皮膚炎	5	7	5	10	2	16	1	46
			湿疹	235	72	130	32	37	18	5	529
			血管腫・あざ	61	15	55	6	3	6	3	149
		その他	47	33	13	8	5	7	2	115	
		不明	14	1	8	0	2	0	0	25	
計	2,009	326	1,488	343	608	432	93	5,299			
察	胸部聴診	異常なし	1,990	322	1,473	340	604	431	93	5,253	
		異常あり	13	4	8	3	3	1	0	32	
		内訳	1 喘息	3	1	5	0	1	0	0	10
			2 気管支炎	0	0	1	2	1	0	0	4
			3 その他	10	3	2	10	1	1	0	27
		不明	6	0	7	0	1	0	0	14	
計	2,009	326	1,488	343	608	432	93	5,299			
心雑音	異常なし	1,993	321	1,467	341	604	428	91	5,245		
	異常あり	10	5	13	2	2	3	2	37		
	内訳	1 機能性	3	2	2	1	1	1	0	10	
		2 病的	7	3	11	1	1	2	2	27	
	不明	6	0	8	0	2	1	0	17		
計	2,009	326	1,488	343	608	432	93	5,299			
所	腹部	異常なし	1,952	319	1,458	339	601	427	91	5,187	
		異常あり	37	7	18	4	5	4	2	77	
		内訳	1 肝肥大	2	0	0	0	0	0	0	2
			2 停留嚢丸	5	2	3	1	3	3	0	17
			3 そけいヘルニア	2	0	9	1	0	0	2	14
			4 その他	32	5	6	2	2	2	0	49
不明	20	0	12	0	2	1	0	35			
計	2,009	326	1,488	343	608	432	93	5,299			
運動的神経所見	正常境界	1,985	312	1,434	342	593	418	92	5,176		
	異常	0	13	22	1	11	11	1	59		
	不明	13	0	3	0	1	3	0	20		
	計	11	1	29	0	3	0	0	44		
開閉制限	異常なし	1,975	322	1,419	340	574	411	93	5,134		
	異常あり	26	2	37	2	29	21	0	117		
	内訳	右	7	0	16	0	15	2	0	40	
		左	9	0	9	0	9	8	0	35	
		両側	10	2	12	2	5	11	0	42	
	不明	8	2	32	1	5	0	0	48		
計	2,009	326	1,488	343	608	432	93	5,299			
見	総合判定	異常なし	1,459	119	1,012	209	497	338	77	3,711	
		異常あり	550	207	462	134	111	94	16	1,574	
		内訳	助言指導	150	159	131	42	5	6	0	493
			要経過視察	143	9	107	23	32	30	5	349
			精検・紹介	88	9	101	17	39	28	0	282
			要医療	15	1	25	13	7	2	1	64
			診療中	154	29	98	39	28	28	10	386
不明	0	0	14	0	0	0	0	14			
計	2,009	326	1,488	343	608	432	93	5,299			

(5) 1歳6か月児健康診査

1歳6か月児健診 No.1(平成26年度)

保 健 所		松江	雲南	出雲	県央	浜田	益田	隠岐	島根県		
該 当 児 数 (人)		2,034	363	1,626	377	566	462	178	5,606		
一 般	受 診 児 数 (人)	1,979	363	1,540	371	547	441	175	5,416		
	受 診 率 (%)	97.3	100.0	94.7	98.4	96.6	95.5	98.3	96.6		
歯 科	受 診 児 数 (人)	1,979	363	1,539	371	547	441	175	5,415		
	受 診 率 (%)	97.3	100.0	94.6	98.4	96.6	95.5	98.3	96.6		
歯 科	むし 歯	むし 歯 の な い 者	1,894	354	1,515	366	533	435	172	5,269	
		むし 歯 の あ る 者	85	9	24	5	14	6	3	146	
		内 訳	処 置 完 了 の 者 (A)	0	0	4	0	1	0	0	5
			未 処 置 歯 を 保 有 す る 者 (B)	85	9	20	5	13	6	3	141
			総 数 (A+B)	85	9	24	5	14	6	3	146
			むし 歯 有 病 者 率 (%)	4.30	2.48	1.56	1.35	2.56	1.36	1.71	2.70
			む し 歯 数	201	21	71	8	38	12	6	357
		内 訳	処 置 歯 数 (A)	0	0	18	0	1	0	0	19
			未 処 置 歯 数 (B)	201	21	53	8	37	12	6	338
			総 数 (A+B)	201	21	71	8	38	12	6	357
	処 置 歯 率 (%)		0.00	0.00	25.35	0.00	2.63	0.00	0.00	5.32	
		1 人 平 均 む し 歯 数	0.10	0.06	0.05	0.02	0.07	0.03	0.03	0.07	
	むし 歯 罹 患 型	O 1 型	1,337	256	256	345	139	173	143	2,649	
		O 2 型	555	98	1,254	21	393	261	29	2,611	
		A 型	77	6	23	3	12	4	3	128	
		B 型	2	2	1	1	2	1	0	9	
		C 型	4	1	0	1	0	1	0	7	
		不 明	4	0	5	0	1	1	0	11	
		計	1,979	363	1,539	371	547	441	175	5,415	
軟 組 織 異 常	な し	1,942	332	1,195	365	541	441	174	4,990		
	あ り	31	31	312	6	5	0	1	386		
	不 明	6	0	32	0	1	0	0	39		
	計	1,979	363	1,539	371	547	441	175	5,415		
歯 列 咬 合	異 常 な し	1,913	342	1,178	363	486	437	169	4,888		
	異 常 あ り	8	21	354	8	59	4	6	460		
	不 明	58	0	7	0	2	0	0	67		
	計	1,979	363	1,539	371	547	441	175	5,415		
異 所 他 常 の	な し	1,707	307	1,153	363	513	431	171	4,645		
	あ り	267	56	381	8	34	10	4	760		
	不 明	5	0	5	0	0	0	0	10		
	計	1,979	363	1,539	371	547	441	175	5,415		
見 癖	習	な し	1,052	211	739	186	292	243	120	2,843	
		あ り	884	152	795	177	248	192	55	2,503	
		内 訳	指 し や ぶ り	317	58	258	60	70	69	17	849
			ほ 乳 瓶	61	8	96	22	54	44	6	291
			母 乳	411	61	426	73	109	89	17	1,186
	爪 か み		13	3	14	3	1	2	4	40	
	そ の 他	92	22	73	21	24	25	13	270		
	不 明	43	0	5	8	7	6	0	69		
	計	1,979	363	1,539	371	547	441	175	5,415		
	歯 科 総 合 判 定	異 常 な し	1,145	251	230	350	170	170	166	2,482	
異 常 あ り		826	112	1,290	21	368	270	9	2,896		
内 訳		要 精 密 検 査	4	1	5	0	22	0	3	35	
		要 指 導	740	102	1,263	17	337	264	5	2,728	
		要 医 療	82	9	22	4	9	6	1	133	
		不 明	8	0	19	0	9	1	0	37	
計	1,979	363	1,539	371	547	441	175	5,415			

保 健 所		松江	雲南	出雲	県央	浜田	益田	隠岐	島根県	
昼間の保育者	父	3	0	0	1	1	0	0	5	
	母	603	93	432	76	159	126	54	1,543	
	祖父	34	22	50	7	19	8	3	143	
	保育所	1,264	246	1,056	287	366	302	118	3,639	
	その他	73	1	2	0	0	2	0	78	
	不明	2	1	0	0	2	3	0	8	
	計	1,979	363	1,540	371	547	441	175	5,416	
生	起床時間	～ 6 : 2 9	336	54	256	76	125	96	15	958
		6 : 3 0 ～ 6 : 5 9	602	155	544	130	184	144	46	1,805
		7 : 0 0 ～ 7 : 2 9	632	108	510	112	156	125	84	1,727
		7 : 3 0 ～ 7 : 5 9	239	33	142	32	42	42	21	551
		8 : 0 0 ～	165	12	88	20	35	33	9	362
		不明	5	1	0	1	5	1	0	13
		計	1,979	363	1,540	371	547	441	175	5,416
	就寝時間	～ 8 : 2 9	151	20	116	24	38	33	7	389
		8 : 3 0 ～ 8 : 5 9	234	55	172	45	73	56	14	649
		9 : 0 0 ～ 9 : 2 9	807	154	686	162	212	177	71	2,269
		9 : 3 0 ～ 9 : 5 9	445	88	368	89	119	95	54	1,258
		10 : 0 0 ～	337	45	190	49	98	77	29	825
		不明	5	1	8	2	7	3	0	26
		計	1,979	363	1,540	371	547	441	175	5,416
	テレビ	み	146	44	201	55	39	50	12	547
		1 時間まで	909	215	809	185	224	191	91	2,624
		2 時間まで	636	70	399	70	169	129	55	1,528
		2 時間以上	268	33	126	54	101	67	16	665
不明		20	1	5	7	14	4	1	52	
	計	1,979	363	1,540	371	547	441	175	5,416	
外遊び	内訳	あ	253	343	1,448	349	486	385	162	3,426
		1 時間まで	121	169	735	168	287	223	91	1,794
		2 時間まで	54	128	491	129	106	108	57	1,073
		3 時間まで	17	25	149	27	23	21	7	269
		3 時間以上	5	20	60	22	8	11	5	131
	不明	56	1	13	1	62	23	2	158	
	なし	13	12	79	18	42	49	10	223	
	不明	1	8	13	4	19	7	3	55	
	計	267	363	1,540	371	547	441	175	3,704	
父親とのふれあい	毎	1,316	272	1,163	307	427	339	127	3,951	
	時々	498	67	298	48	80	77	29	1,097	
	ほとんどなし	87	6	20	4	11	10	10	148	
	ひとり親家庭(母子家庭)	61	16	45	11	11	14	6	164	
	未	17	2	14	1	18	1	3	56	
	記入	1,979	363	1,540	371	547	441	175	5,416	
母親とのふれあい	毎	1,919	355	1,528	367	471	422	173	5,235	
	時々	44	4	9	2	54	15	1	129	
	ほとんどなし	4	1	1	0	12	3	0	21	
	ひとり親家庭(父子家庭)	4	2	1	0	0	1	0	8	
	未	8	1	1	2	10	0	1	23	
	記入	1,979	363	1,540	371	547	441	175	5,416	

保 健 所			松江	雲南	出雲	県央	浜田	益田	隠岐	島根県	
栄 養	使 用 状 況 の	あ	168	40	132	49	74	50	23	536	
		な	1,803	321	1,397	322	463	385	151	4,842	
		不	8	2	11	0	10	6	1	38	
		計	1,979	363	1,540	371	547	441	175	5,416	
	母 乳 の 状 況	内 訳	全 く な し	11	10	15	13	14	5	14	82
			生 後 1 カ 月 まで	99	6	16	2	20	2	1	146
			生 後 3 カ 月 まで	56	15	36	18	58	28	5	216
			生 後 6 カ 月 まで	131	20	90	18	49	35	13	356
			生 後 9 カ 月 まで	100	17	62	22	40	27	15	283
			生 後 1 2 カ 月 まで	347	42	270	50	78	71	45	903
			生 後 1 2 カ 月 以 降	587	133	351	77	125	66	35	1,374
			現 在 も	577	113	490	90	131	98	31	1,530
			時 期 不 明	68	7	209	81	30	106	13	514
			あ っ た か 不 明	3	0	1	0	2	3	3	12
	計	1,979	363	1,540	371	547	441	175	5,416		
	欠 食	内 訳	あ	125	9	59	14	25	9	12	253
			朝 食	79	1	36	8	15	5	10	154
			昼 食	31	2	20	3	1	3	1	61
			夕 食	20	3	6	3	4	3	1	40
			不 明	7	4	0	0	5	0	0	16
な し			1,845	353	1,479	351	506	431	163	5,128	
不 明			9	1	2	6	16	1	0	35	
計	1,979	363	1,540	371	547	441	175	5,416			
お や つ	お や つ の 回 数	0 回	26	9	4	0	3	3	0	45	
		1 回	390	67	367	46	196	73	17	1,156	
		2 回	1,326	228	992	266	288	251	101	3,452	
		3 回 以 上	226	57	164	59	49	109	53	717	
		不 明	11	2	13	0	11	5	4	46	
		計	1,979	363	1,540	371	547	441	175	5,416	
	お や つ の 時 間	決 ま っ て い る	1,541	297	1,287	314	411	299	128	4,277	
		決 ま っ て い な い	403	64	244	49	125	136	44	1,065	
		不 明	35	2	9	8	11	6	3	74	
		計	1,979	363	1,540	371	547	441	175	5,416	
歯 磨 き 状 況	歯 ブ ラ シ	毎 日	1,379	282	1,014	307	410	347	143	3,882	
		時 々	517	67	452	55	118	75	27	1,311	
		持 た せ て い な い	76	14	69	7	14	13	4	197	
		不 明	7	0	5	2	5	6	1	26	
	計	1,979	363	1,540	371	547	441	175	5,416		
	点 検 磨 き	毎 日	1,588	273	1,236	288	420	340	151	4,296	
		時 々	345	79	274	76	116	75	17	982	
		し な い	38	11	28	5	6	18	6	112	
不 明		8	0	2	2	5	8	1	26		
計	1,979	363	1,540	371	547	441	175	5,416			
相 談 相 手	は い	1,918	359	1,529	368	538	435	173	5,320		
	い い え	38	1	5	1	4	3	1	53		
	困 っ た こ と な し	12	0	4	1	1	2	1	21		
	不 明	11	3	2	1	4	1	0	22		
	計	1,979	363	1,540	371	547	441	175	5,416		
持 育 児 に 自 信 が	は い	48	40	253	54	132	105	24	656		
	い い え	100	172	689	188	169	217	80	1,615		
	ど ち ら と も い え な い	116	149	590	127	238	117	71	1,408		
	不 明	3	2	8	2	8	2	0	25		
	計	267	363	1,540	371	547	441	175	3,704		

*母乳の状況:江津市は、すべて0

*「育児に自信がもてない」:松江市該当項目無し、すべて0

保 健 所			松江	雲南	出雲	県央	浜田	益田	隠岐	島根県
相 談 し た い こ と	内 訳	あ り	1,107	133	878	210	199	205	53	2,785
		発 達	139	22	215	32	31	30	6	475
		発 育	138	9	177	28	27	29	4	412
		食 事	373	37	255	71	67	81	14	898
		排 泄	140	22	117	32	40	42	7	400
		睡 眠	150	9	126	30	29	27	0	371
		し つ け	324	23	188	45	36	60	6	682
		そ の 他	382	21	383	59	1	53	21	920
	不 明	0	1	0	0	0	0	6	7	
	な し	855	228	633	156	334	235	116	2,557	
不 明	17	2	29	5	14	1	6	74		
計		1,979	363	1,540	371	547	441	175	5,416	
検 尿 結 果	受 診 者 数		0	95	0	246	0	0	140	481
	蛋 白 (+) 以 上		0	0	0	0	0	0	1	1
	糖 (±) 以 上		0	0	0	0	0	0	0	0
	潜 血 (+) 以 上		0	0	0	4	0	0	0	4
肥 満 度		-20%以下	3	1	1	1	1	1	0	8
		-19~-10%	186	22	85	20	26	32	10	381
		-9~-1%	776	114	512	99	208	169	67	1,945
		0~+9%	636	177	723	197	221	194	82	2,230
		+10~+14%	67	35	152	39	47	26	14	380
		+15~+19%	15	8	49	10	28	13	2	125
		+20~+29%	8	4	16	3	12	2	0	45
		+30%以上	0	2	2	0	2	1	0	7
		不 明	21	0	0	2	2	3	0	28
計		1,712	363	1,540	371	547	441	175	5,149	
発 達 に 関 す る 問 診	転 ば ず 歩 く	は い	1,666	275	0	19	147	425	164	2,696
		い い え	44	11	0	0	12	13	2	82
		不 明	2	5	0	0	0	3	0	10
		計	1,712	291	0	19	159	441	166	2,788
	発 語 3 語	は い	1,578	258	0	16	149	73	154	2,228
		い い え	132	26	0	3	9	6	11	187
		不 明	2	7	0	0	1	0	1	11
		計	1,712	291	0	19	159	79	166	2,426
	応 答 指 さ し	は い	0	260	0	19	154	69	154	656
		い い え	0	26	0	0	5	10	10	51
		不 明	0	5	0	0	0	0	2	7
		計	0	291	0	19	159	79	166	714
	叙 述 指 さ し	は い	0	276	0	18	149	67	160	670
		い い え	0	9	0	1	8	12	5	35
		不 明	0	6	0	0	2	0	1	9
		計	0	291	0	19	159	79	166	714
	情 動 気 づ き	は い	0	250	0	18	143	60	149	620
		い い え	0	36	0	1	15	7	15	74
		不 明	0	5	0	0	1	12	2	20
		計	0	291	0	19	159	79	166	714
	な ぐ さ め 行 動	は い	0	235	0	18	135	58	136	582
		い い え	0	51	0	1	23	9	27	111
		不 明	0	5	0	0	1	12	3	21
		計	0	291	0	19	159	79	166	714
後 方 指 さ し	で き る	0	277	0	19	155	36	154	641	
	で き な い	0	9	0	0	4	1	12	26	
	未 確 認	0	5	0	0	0	42	0	47	
	計	0	291	0	19	159	79	166	714	
合 視	合 わ う	0	18	0	18	129	37	154	356	
	合 わ な い	0	0	0	1	29	0	12	42	
	未 確 認	0	5	0	0	1	42	0	48	
	計	0	23	0	19	159	79	166	446	

*肥満度:安来市、すべて0

保 健 所			松江	雲南	出雲	県央	浜田	益田	隠岐	島根県	
診	栄養状態	ふ つ う	1,899	298	1,410	354	474	416	174	5,025	
		肥 満	12	9	23	1	0	1	0	46	
		や せ	15	5	10	1	21	3	1	56	
		小 柄	37	43	80	11	41	17	0	229	
		そ の 他	11	8	3	4	11	1	0	38	
		不 明	5	0	14	0	0	3	0	22	
		計	1,979	363	1,540	371	547	441	175	5,416	
	皮膚所見	異常なし	異 常 な し	1,781	262	1,468	341	533	416	173	4,974
			異 常 あ り	158	101	69	30	14	22	2	396
		内 訳	アトピー性皮膚炎	39	1	11	9	3	3	1	67
			湿 疹	68	44	29	10	8	3	1	163
			血 管 種 ・ あざ	18	5	14	5	0	1	1	44
			そ の 他	35	51	15	7	3	16	0	127
		不 明	40	0	3	0	0	3	0	46	
	計	1,979	363	1,540	371	547	441	175	5,416		
	胸部聴診	異常なし	異 常 な し	1,950	357	1,520	369	543	436	173	5,348
			異 常 あ り	6	6	19	2	4	2	2	41
		内 訳	1 喘 息	2	1	15	0	4	0	0	22
2 気 管 支 炎			2	0	2	0	0	2	1	7	
3 胸 部 異 常			0	0	1	0	0	0	0	1	
4 そ の 他			2	5	1	2	0	0	1	11	
不 明		23	0	1	0	0	3	0	27		
計	1,979	363	1,540	371	547	441	175	5,416			
心雑音	異常なし	異 常 な し	1,926	356	1,530	367	545	435	175	5,334	
		異 常 あ り	48	6	7	4	2	3	0	70	
	内 訳	1 機 能 性	36	1	4	2	2	2	0	47	
		2 病 的	12	5	3	2	0	1	0	23	
	不 明	5	1	3	0	0	3	0	12		
計	1,979	363	1,540	371	547	441	175	5,416			
腹部	異常なし	異 常 な し	1,934	357	1,514	371	543	434	171	5,324	
		異 常 あ り	25	6	14	0	4	4	4	57	
	内 訳	1 肝 腫 大	1	0	1	0	0	0	0	2	
		2 停 留 鞏 丸	2	1	11	0	4	4	3	25	
		3 そ け い へ ル ニ ア	2	2	1	0	0	0	1	6	
		4 そ の 他	20	3	1	0	0	0	0	24	
	不 明	20	0	12	0	0	3	0	35		
計	1,979	363	1,540	371	547	441	175	5,416			
運動神経所見	正常境界	正 常 界	1,966	358	1,529	366	544	430	174	5,367	
		異 常	4	5	1	3	1	3	1	18	
	不 明	異 常	3	0	6	2	1	3	0	15	
		不 明	6	0	4	0	1	5	0	16	
	計	1,979	363	1,540	371	547	441	175	5,416		
四肢・脊柱	異常なし	異 常 な し	1,958	360	1,528	368	544	436	173	5,367	
		異 常 あ り	10	3	10	3	3	2	2	33	
	内 訳	内 反 足	1	1	0	0	1	2	0	5	
		○ 脚	8	0	6	3	2	0	1	20	
		X 脚	1	0	0	0	0	0	0	1	
		そ の 他	1	2	4	0	0	1	1	9	
	不 明	11	0	2	0	0	3	0	16		
計	1,979	363	1,540	371	547	441	175	5,416			
行動精神発達	ふ つ う	ふ つ う	1,960	311	1,510	367	546	437	174	5,305	
		行 動 異 常	1	25	1	2	0	0	0	29	
	精神発達遅滞	精 神 発 達 遅 滞	7	4	6	2	0	0	0	19	
		そ の 他	0	22	6	0	1	1	1	31	
	不 明	11	1	17	0	0	3	0	32		
	計	1,979	363	1,540	371	547	441	175	5,416		
見 言 語	ふ つ う	ふ つ う	1,865	319	1,437	351	539	423	173	5,107	
		遅 滞	89	33	52	19	8	4	1	206	
	不 明	そ の 他	4	10	6	1	0	11	0	32	
		不 明	21	1	45	0	0	3	1	71	
	計	1,979	363	1,540	371	547	441	175	5,416		

保健所		松江	雲南	出雲	県央	浜田	益田	隠岐	島根県			
診	眼	異常なし	1,963	356	1,521	367	544	437	174	5,362		
		異常あり	7	6	8	4	3	1	1	30		
		内 視	1 視力障害	1	0	1	1	0	0	0	3	
			2 斜視	2	4	4	2	1	0	0	13	
			3 その他	4	2	3	2	2	1	1	15	
		不明	9	1	11	0	0	3	0	24		
	計	1,979	363	1,540	371	547	441	175	5,416			
	耳鼻咽喉	異常なし	1,967	328	1,525	371	547	437	174	5,349		
		異常あり	2	35	4	0	0	1	1	43		
		内 視	1 扁桃肥大	1	2	0	0	0	0	0	3	
2 中耳炎			0	3	0	0	0	0	0	3		
3 外耳炎			0	0	0	0	0	0	0	0		
4 聴力障害			1	0	2	0	0	1	0	4		
5 その他	0	30	2	0	0	0	1	33				
不明	10	0	11	0	0	3	0	24				
計	1,979	363	1,540	371	547	441	175	5,416				
察	その他育児上の問題	なし	1,962	355	1,506	357	547	438	158	5,323		
		あり	4	5	1	14	0	0	0	24		
		内 視	食事	0	1	0	5	0	0	0	6	
			排泄	2	0	0	1	0	0	0	3	
			くせ	0	0	0	1	0	0	0	1	
			しつけ	0	0	0	5	0	0	0	5	
	5 その他	2	4	1	10	0	0	0	17			
	不明	13	3	33	0	0	3	17	69			
	計	1,979	363	1,540	371	547	441	175	5,416			
	所 見	総合判定	異常なし	1,408	126	1,147	283	492	372	154	3,982	
異常あり			571	237	392	88	55	66	21	1,430		
内 視			助言指導	63	101	124	14	20	16	0	338	
			内 視	身体面	52	81	84	9	17	2	0	245
				精神面	2	9	25	1	2	12	0	51
				視聴覚	1	6	6	0	0	1	0	14
				その他	15	7	9	4	1	1	0	37
			要経過観察	287	83	149	45	18	13	6	601	
			内 視	身体面	99	27	56	20	10	13	3	228
				精神面	174	56	91	27	8	0	2	358
				視聴覚	1	1	2	1	0	0	1	6
				精検・紹介	70	15	38	12	6	6	5	152
内 視			身体面	72	9	28	9	4	5	4	131	
			精神面	16	4	7	3	0	0	1	31	
			視聴覚	0	4	3	0	2	1	0	10	
			要医療	9	0	10	0	3	4	0	26	
内 視			身体面	7	0	10	0	3	3	0	23	
			精神面	0	0	0	0	0	0	0	0	
	視聴覚	2	0	0	0	0	1	0	3			
	診療中	142	38	71	17	8	27	10	313			
内 視	身体面	125	34	56	16	8	24	8	271			
	精神面	4	5	12	1	0	3	2	27			
	視聴覚	5	1	3	1	0	0	0	10			
	不明	0	0	1	0	0	3	0	4			
計	1,979	363	1,540	371	547	441	175	5,416				

(6) 3歳児健康診査

3歳児健康診査 No.1(平成26年度)

保 健 所		松江	雲南	出雲	県央	浜田	益田	隠岐	島根県		
該 当 児 数 (人)		2,084	427	1,625	375	622	445	155	5,733		
一 般	受 診 児 数 (人)	2,020	424	1,548	371	608	421	150	5,542		
	受 診 率 (%)	96.9	99.3	95.3	98.9	97.7	94.6	96.8	96.7		
歯 科	受 診 児 数 (人)	2,020	423	1,515	369	606	421	150	5,504		
	受 診 率 (%)	96.9	99.1	93.2	98.4	97.4	94.6	96.8	96.0		
歯 科	む し 歯	む し 歯 の な い 者	1,560	297	1,263	305	512	347	108	4,392	
		む し 歯 の あ る 者	460	126	252	64	94	74	42	1,112	
		内 訳	処 置 完 了 の 者 (A)	5	23	26	4	7	8	12	85
			未 処 置 歯 を 保 有 す る 者 (B)	455	103	226	60	87	66	30	1,027
			総 数 (A+B)	460	126	252	64	94	74	42	1,112
			む し 歯 有 病 者 率 (%)	22.8	29.8	16.6	17.3	15.5	17.6	28.0	20.2
		内 訳	む し 歯 数	1,811	421	693	169	302	192	107	3,695
			処 置 歯 数 (A)	268	107	127	12	43	24	32	613
			未 処 置 歯 数 (B)	1,543	314	566	157	259	168	75	3,082
			総 数 (A+B)	1,811	421	693	169	302	192	107	3,695
	処 置 歯 率 (%)	14.8	25.4	18.3	7.1	14.2	12.5	29.9	16.6		
	1 人 平 均 む し 歯 数	0.90	1.00	0.46	0.46	0.50	0.46	0.71	0.67		
	む し 歯 の 罹 患 型	O 型	1,560	297	1,263	305	512	347	108	4,392	
		A 型	320	85	201	45	67	56	30	804	
		B 型	121	35	44	15	23	9	8	255	
		C 1 型	0	1	2	4	1	1	1	10	
		C 2 型	19	5	5	0	3	3	2	37	
		不 明	0	0	0	0	0	5	1	6	
		計	2,020	423	1,515	369	606	421	150	5,504	
	軟 組 織 異 常	な し	2,015	414	1,421	368	603	421	150	5,392	
あ り		1	9	94	1	3	0	0	108		
不 明		4	0	0	0	0	0	0	4		
計		2,020	423	1,515	369	606	421	150	5,504		
不 正 咬 合	な し	1,557	364	1,086	336	553	379	145	4,420		
	あ り	458	54	429	32	53	20	5	1,051		
	内 訳	反 対 咬 合	85	22	69	17	10	14	3	220	
		上 顎 前 突 ・ 過 蓋 咬 合	202	14	141	5	20	2	0	384	
		開 咬	28	4	38	5	8	1	0	84	
		そ う 生	61	6	90	0	8	1	2	168	
		正 中 離 開	42	0	14	0	0	0	0	56	
		そ の 他	40	12	77	5	7	2	0	143	
	不 明	5	5	0	1	0	22	0	33		
	計	2,020	423	1,515	369	606	421	150	5,504		
異 常 の	な し	1,811	413	1,138	360	586	414	150	4,872		
	あ り	208	7	363	6	20	7	0	611		
	不 明	1	3	14	3	0	0	0	21		
計	2,020	423	1,515	369	606	421	150	5,504			
見 歯 科 総 合 判 定	異 常 な し	723	242	402	280	355	181	113	2,296		
	異 常 あ り	1,291	180	1,113	89	251	240	37	3,201		
	内 訳	要 精 密 検 査	0	2	0	1	13	1	0	17	
		要 指 導	901	76	885	31	163	179	9	2,244	
		要 医 療	390	102	228	57	75	60	28	940	
	不 明	6	1	0	0	0	0	0	7		
計	2,020	423	1,515	369	606	421	150	5,504			

保 健 所		松江	雲南	出雲	県央	浜田	益田	隠岐	島根県		
昼間の保育者	父	0	0	0	1	0	0	0	1		
	母	298	42	328	17	91	40	15	831		
	祖父 母	14	11	23	5	5	1	2	61		
	保育所	1,647	369	1,174	345	481	375	133	4,524		
	その他	38	2	23	0	28	2	0	93		
	不明	23	0	0	3	3	3	0	32		
	計	2,020	424	1,548	371	608	421	150	5,542		
生	起床時間	～ 6 : 2 9	205	60	189	50	103	62	12	681	
		6 : 3 0 ~ 6 : 5 9	606	178	551	138	211	143	49	1,876	
		7 : 0 0 ~ 7 : 2 9	753	145	560	133	193	131	56	1,971	
		7 : 3 0 ~ 7 : 5 9	294	25	170	35	66	52	23	665	
		8 : 0 0 ~	150	15	78	14	33	33	9	332	
		不明	12	1	0	1	2	0	1	17	
		計	2,020	424	1,548	371	608	421	150	5,542	
	就寝時間	～ 8 : 2 9	84	8	38	8	18	9	4	169	
		8 : 3 0 ~ 8 : 5 9	138	21	104	16	34	11	3	327	
		9 : 0 0 ~ 9 : 2 9	597	132	475	98	178	147	42	1,669	
		9 : 3 0 ~ 9 : 5 9	525	146	522	137	178	119	48	1,675	
		10:00 ~	603	116	409	111	199	134	52	1,624	
		不明	73	1	0	1	1	1	1	78	
		計	2,020	424	1,548	371	608	421	150	5,542	
	テレビ	みない	47	9	76	9	15	27	7	190	
		1時間まで	716	188	651	121	176	124	56	2,032	
		2時間まで	824	171	616	152	257	190	55	2,265	
		2時間以上	408	55	201	87	150	77	30	1,008	
		不明	25	1	4	2	10	3	2	47	
		計	2,020	424	1,548	371	608	421	150	5,542	
	外遊び	あり	1,838	404	1,486	352	545	372	136	5,133	
		内訳	1時間まで	1,125	123	487	149	64	170	28	2,146
			2時間まで	432	154	607	136	68	109	69	1,575
			3時間まで	98	67	275	40	20	29	25	554
3時間以上			42	45	104	26	8	16	4	245	
なし		154	6	35	8	48	37	13	301		
不明	28	14	27	11	15	12	1	108			
	計	2,020	424	1,548	371	608	421	150	5,542		
活	気持ちのゆとり	はい	97	192	632	146	291	202	64	1,624	
		いいえ	34	18	116	49	32	22	8	279	
		どちらともいえない	135	209	800	173	280	195	78	1,870	
		不明	2	5	0	3	5	2	0	17	
		計	268	424	1,548	371	608	421	150	3,790	
	父親とのふれあい	毎日	701	285	1,105	285	408	193	83	3,060	
時々		998	106	339	56	140	175	53	1,867		
ほとんどなし		183	15	31	1	31	19	7	287		
ひとり親家庭(母子家庭)		106	4	72	27	9	29	7	254		
未記入		32	14	1	2	20	5	0	74		
		計	2,020	424	1,548	371	608	421	150	5,542	
母親とのふれあい	毎日	1,415	383	1,525	355	541	322	122	4,663		
	時々	541	36	18	6	55	92	24	772		
	ほとんどなし	42	2	1	1	4	2	2	54		
	ひとり親家庭(父子家庭)	7	0	4	6	1	1	2	21		
	未記入	15	3	0	3	7	4	0	32		
		計	2,020	424	1,548	371	608	421	150	5,542	

*外遊び:浜田市はありの内訳がすべて0

*気持ちのゆとり:松江市は該当項目がないため、すべて0

保 健 所		松江	雲南	出雲	県央	浜田	益田	隠岐	島根県		
栄	欠食	あり	139	29	98	17	52	16	6	357	
		内訳	朝食	102	23	77	14	31	11	4	262
			昼食	12	1	15	2	6	1	0	37
			夕食	28	5	11	2	9	3	2	60
			不明	4	0	0	1	9	1	0	15
	なし	1,858	392	1,450	352	549	403	144	5,148		
	不明	23	3	0	2	7	2	0	37		
	計	2,020	424	1,548	371	608	421	150	5,542		
	偏食	あり	524	151	504	117	217	108	36	1,657	
		なし	1,429	264	1,026	253	367	311	114	3,764	
不明		67	9	18	1	24	2	0	121		
計		2,020	424	1,548	371	608	421	150	5,542		
咀嚼	よくかむ	35	61	159	48	77	72	22	474		
	普通の	224	344	1,304	313	499	335	126	3,145		
	のみに	5	9	66	9	28	9	2	128		
	飲み込めない	1	3	11	1	1	0	0	17		
	不明	3	7	8	0	3	5	0	26		
	計	268	424	1,548	371	608	421	150	3,790		
牛乳	毎日	1,502	314	1,106	307	442	266	118	4,055		
	～ 99CC	35	9	60	3	9	2	7	125		
	内訳	100～199CC	412	85	317	86	135	27	31	1,093	
		200～299CC	547	115	354	115	128	90	49	1,398	
		300CC以上	344	44	148	54	59	96	26	771	
	不明	164	61	227	49	111	51	5	668		
	時々	364	88	364	52	128	121	23	1,140		
	飲まない	101	14	60	7	25	23	5	235		
	飲めない	6	5	18	3	9	3	3	47		
	不明	47	3	0	2	4	8	1	65		
計	2,020	424	1,548	371	608	421	150	5,542			
ジュース	毎日	235	44	246	36	114	75	25	775		
	時々	1,435	355	1,212	320	451	297	113	4,183		
	飲まない	262	14	38	13	20	30	8	385		
	与えない	4	10	49	1	18	14	4	100		
	不明	84	1	3	1	5	5	0	99		
計	2,020	424	1,548	371	608	421	150	5,542			
おやつ	おやつ の回数	0回	10	2	1	0	3	0	0	16	
		1回	614	143	369	73	232	93	35	1,559	
		2回	1,233	242	974	240	302	235	91	3,317	
		3回以上	142	32	198	54	61	83	23	593	
		不明	21	5	6	4	10	10	1	57	
	計	2,020	424	1,548	371	608	421	150	5,542		
	おやつ の時間	決まっている	1,578	331	1,256	292	467	289	127	4,340	
		決まっていない	432	83	285	67	133	129	23	1,152	
不明		10	10	7	12	8	3	0	50		
計	2,020	424	1,548	371	608	421	150	5,542			
歯磨き	歯磨き 状況	毎日	1,885	400	1,476	348	576	394	143	5,222	
		時々	121	21	67	20	25	26	4	284	
		しない	9	1	5	1	1	1	1	19	
		不明	5	2	0	2	6	0	2	17	
	計	2,020	424	1,548	371	608	421	150	5,542		
	点検 磨き	毎日	1,819	366	1,337	315	556	363	141	4,897	
		時々	195	50	202	51	38	54	7	597	
		しない	5	3	9	0	2	1	0	20	
不明		1	5	0	5	12	3	2	28		
計	2,020	424	1,548	371	608	421	150	5,542			
フッソ 塗布	経験あり	785	158	1,447	279	550	384	49	3,652		
	経験なし	1,216	231	101	67	50	29	83	1,777		
	わからない	14	13	0	2	2	4	16	51		
	不明	5	22	0	23	6	4	2	62		
計	2,020	424	1,548	371	608	421	150	5,542			

*咀嚼: 松江市の集計なし

保 健 所		松江	雲南	出雲	県央	浜田	益田	隠岐	島根県	
相談相手	はい	1,987	417	1,532	367	589	416	149	5,457	
	いいえ	20	1	13	3	5	3	1	46	
	困ったことなし	4	4	3	0	2	2	0	15	
	不明	9	2	0	1	12	0	0	24	
	計	2,020	424	1,548	371	608	421	150	5,542	
子育てに自信がない	はい	56	75	195	59	115	68	21	589	
	いいえ	84	153	680	186	247	201	63	1,614	
	どちらともいえない	126	185	671	123	241	150	66	1,562	
	不明	2	11	2	3	5	2	0	25	
	計	268	424	1,548	371	608	421	150	3,790	
相談したいこと	内 訳	あり	856	170	802	180	199	146	61	2,414
		発達障害	106	30	168	23	18	28	2	375
		食事	78	16	103	9	25	11	3	245
		排泄	193	48	149	48	33	32	3	506
		睡眠	252	26	213	36	48	52	17	644
		しつけ	125	19	70	17	20	18	1	270
		その他	218	50	142	52	36	29	5	532
		不明	250	40	389	58	59	29	34	859
	なし	0	1	0	0	19	0	0	20	
	不明	1,114	249	703	178	382	275	85	2,986	
不明	50	5	43	13	27	0	4	142		
計	2,020	424	1,548	371	608	421	150	5,542		
検尿結果	受診者数	1,920	411	1,383	357	562	368	137	5,138	
	蛋白(+)以上	1	0	6	6	2	48	2	65	
	糖(±)以上	2	1	0	0	1	0	1	5	
	潜血(+)以上	2	1	32	6	21	34	2	98	
肥満度	-20%以下	3	1	2	0	1	1	0	8	
	-19~-10%	181	21	65	8	17	23	4	319	
	-9~-1%	876	180	520	133	231	147	54	2,141	
	0~+9%	761	181	741	178	276	200	71	2,408	
	+10~+14%	124	26	132	30	54	32	18	416	
	+15~+19%	35	9	61	18	14	10	2	149	
	+20~+29%	9	3	25	4	8	3	1	53	
	+30%以上	0	2	2	0	2	2	0	8	
	不明	31	1	0	0	5	3	0	40	
計	2,020	424	1,548	371	608	421	150	5,542		
診察所見	栄養状態	ふつう	1,923	405	1,426	339	567	411	150	5,221
		肥満	14	3	28	6	8	1	0	60
		ややせ	22	1	9	2	1	0	0	35
		小柄	65	13	78	21	30	9	0	216
		その他	11	0	2	3	1	0	0	17
		不明	8	2	5	0	1	0	0	16
	計	2,043	424	1,548	371	608	421	150	5,565	
	皮膚所見	異常なし	1,833	399	1,486	329	592	398	147	5,184
		異常あり	157	23	58	42	14	23	3	320
		内 訳	アトピー性皮膚炎	88	14	18	16	9	4	2
湿疹			24	5	26	3	1	5	1	65
血管種・あざ			8	1	9	2	0	1	0	21
その他			37	3	5	23	4	13	0	85
不明		30	2	4	0	2	0	0	38	
計	2,020	424	1,548	371	608	421	150	5,542		
胸部聴診	異常なし	2,004	421	1,538	363	604	420	150	5,500	
	異常あり	6	1	6	8	3	1	0	25	
	内 訳	1 喘息	1	0	3	4	1	0	0	9
		2 気管支炎	0	0	0	3	0	0	0	3
		3 胸部異常	0	0	1	1	0	0	0	2
		4 その他	5	1	2	0	2	1	0	11
	不明	10	2	4	0	1	0	0	17	
計	2,020	424	1,548	371	608	421	150	5,542		

* 育児に自信がもてない: 松江市は該当項目無いため、すべて0

保 健 所		松江	雲南	出雲	県央	浜田	益田	隠岐	島根県		
診	心雑音	異常なし	1,988	419	1,526	368	602	420	147	5,470	
		異常あり	18	3	14	3	5	1	3	47	
		内訳	1 機能性	15	3	9	0	3	0	3	33
			2 病的	3	0	5	3	2	1	0	14
		不明	14	2	8	0	1	0	0	25	
	計	2,020	424	1,548	371	608	421	150	5,542		
	腹部	異常なし	1,995	416	1,524	370	599	420	149	5,473	
		異常あり	10	6	21	1	7	1	1	47	
		内訳	1 肝腫大	0	0	0	0	1	0	0	1
			2 停留嚢丸	1	2	5	1	0	1	0	10
			3 そけいヘルニア	0	1	2	0	0	0	0	3
	4 その他の		9	3	14	0	6	0	1	33	
不明	15	2	3	0	2	0	0	22			
計	2,020	424	1,548	371	608	421	150	5,542			
運動的神経見	正常	2,002	419	1,539	370	608	419	149	5,506		
	境界	2	1	1	1	0	1	0	6		
	異常	4	2	2	0	0	1	1	10		
	不明	12	2	6	0	0	0	0	20		
計	2,020	424	1,548	371	608	421	150	5,542			
察	四肢・脊柱	異常なし	1,999	401	1,535	371	603	416	148	5,473	
		異常あり	8	21	4	0	4	5	2	44	
		内訳	内反足	0	0	1	0	0	1	1	3
			○脚	3	0	0	0	1	1	0	5
			X脚	1	0	0	0	3	2	1	7
			その他の	4	2	3	0	0	1	0	10
		不明	13	2	9	0	1	0	0	25	
計	2,020	424	1,548	371	608	421	150	5,542			
所	行動神経発達	ふつう	1,956	404	1,482	353	585	403	147	5,330	
		行動異常	13	10	17	2	19	1	1	63	
		精神発達遅滞	21	7	15	11	3	4	1	62	
		その他の	5	1	3	5	0	12	1	27	
		不明	28	2	31	0	1	1	0	63	
計	2,023	424	1,548	371	608	421	150	5,545			
語	言語	ふつう	1,955	405	1,453	356	567	386	144	5,266	
		遅滞	37	13	38	11	25	10	5	139	
		その他の	7	3	13	4	15	24	1	67	
		不明	21	3	44	0	1	1	0	70	
計	2,020	424	1,548	371	608	421	150	5,542			
見	眼	異常なし	1,987	412	1,504	317	572	408	145	5,345	
		異常あり	18	10	25	50	34	12	5	154	
		内訳	1 視力障害	3	3	6	17	6	1	0	36
			2 斜視	10	1	8	8	5	3	3	38
			3 その他の	5	6	11	29	23	7	2	83
		不明	15	2	19	4	2	1	0	43	
		計	2,020	424	1,548	371	608	421	150	5,542	
咽 喉	耳鼻咽喉	異常なし	1,981	418	1,512	357	598	401	141	5,408	
		異常あり	25	5	19	14	6	19	0	88	
		内訳	1 扁桃肥大	20	1	7	2	2	0	0	32
			2 中耳炎	0	0	1	2	0	1	0	4
			3 外耳炎	0	0	0	0	0	0	0	0
			4 聴力障害	1	4	6	0	2	14	0	27
			5 その他の	4	0	5	11	2	6	0	28
不明	14	1	17	0	4	1	9	46			
計	2,020	424	1,548	371	608	421	150	5,542			

保 健 所		松江	雲南	出雲	県央	浜田	益田	隠岐	島根県		
診	その他育児上の問題	な し	1,998	420	1,459	302	600	421	139	5,339	
		あ り	11	1	2	69	4	0	4	91	
		内 訳	食 事	0	0	1	25	2	0	0	28
			排 泄	0	0	0	14	0	0	0	14
			く せ	8	0	0	5	0	0	0	13
			し つ け	0	0	0	32	0	0	0	32
			そ の 他	3	1	1	27	2	0	4	38
			不 明	11	3	87	0	4	0	7	112
		計	2,020	424	1,548	371	608	421	150	5,542	
		察	総 内	異 常 な し	1,307	317	1,090	185	462	263	116
異 常 あ り	713			107	458	186	146	158	34	1,802	
助 言 指 導	335			35	203	23	14	20	0	630	
内 訳	身 体 面			138	17	90	2	13	11	0	271
	精 神 面			38	5	67	1	1	15	0	127
	視 覚			3	3	13	2	0	0	0	21
	聴 覚			1	1	10	0	0	1	0	13
	尿 潜 血 等			7	0	3	0	1	0	0	11
	そ の 他			59	9	20	18	0	6	0	112
要 経 過 観 察	127			30	126	90	34	14	17	438	
合 内	内 訳	身 体 面	30	10	19	6	7	5	5	82	
		精 神 面	96	9	29	23	26	9	8	200	
		視 覚	0	0	1	30	1	1	3	36	
		聴 覚	1	0	1	5	0	0	0	7	
		尿 潜 血 等	8	11	76	33	0	2	1	131	
		精 検 ・ 紹 介	149	27	66	41	77	100	13	473	
	内 訳	身 体 面	30	14	38	7	21	7	8	125	
		精 神 面	11	1	8	6	9	2	1	38	
		視 覚	103	10	10	19	30	15	3	190	
		聴 覚	0	2	4	0	2	19	0	27	
尿 潜 血 等	25	0	6	13	18	74	1	137			
要 医 療	3	1	11	1	1	0	0	17			
内 訳	身 体 面	3	1	9	1	0	0	0	14		
	精 神 面	0	0	0	0	1	0	0	1		
	視 覚	0	0	1	0	0	0	0	1		
	聴 覚	0	0	1	0	0	0	0	1		
尿 潜 血 等	0	0	0	0	0	0	0	0			
診 療 中	99	14	52	31	20	24	4	244			
見 定	内 訳	身 体 面	74	8	31	18	9	14	4	158	
		精 神 面	21	3	15	7	10	9	0	65	
		視 覚	10	2	3	2	1	4	0	22	
		聴 覚	0	1	3	0	0	3	0	7	
		尿 潜 血 等	1	0	0	1	0	0	0	2	
		不 明	0	0	0	0	0	0	0	0	
	計	2,020	424	1,548	371	608	421	150	5,542		

* 診察所見 栄養状態: 松江市は重複あり(受診児数より多い)

(7) 乳幼児発達支援対策事業（市町村発達クリニック実施状況）

平成26年度

圏域		松江	雲南	出雲	大田	浜田	益田	隠岐	合計	
受診数	新規	60	30	54	44	54	31	8	281	
	継続(延人数)	69	26	42	65	80	61	51	394	
	計(延人数)	129	56	96	109	134	92	59	675	
	平成26年度実人数	88	41	90	84	101	61	31	496	
新規のみ	性別	男	50	18	36	31	35	24	6	200
		女	10	12	18	13	19	7	2	81
		計	60	30	54	44	54	31	8	281
	年齢別	～6か月	0	0	0	0	0	0	0	0
		～1才	0	6	0	0	1	1	1	9
		1才～	8	5	7	5	11	1	0	37
		2才～	20	7	12	10	12	3	1	65
		3才～	16	8	26	14	17	9	1	91
		4才～	12	2	5	6	8	7	2	42
		5才～	4	2	4	9	5	7	0	31
		就学後	0	0	0	0	0	3	3	6
		計	60	30	54	44	54	31	8	281
	相談理由	運動の問題	4	11	2	3	0	1	0	21
		言語の問題	32	12	36	14	23	8	4	129
		行動の問題	11	7	5	27	28	15	1	94
		社会性の問題	12	0	7	0	0	6	1	26
		身体の問題	0	0	1	0	1	1	0	3
		家族・環境の問題	0	0	1	0	0	0	0	1
		その他	1	0	2	0	2	0	2	7
		計	60	30	54	44	54	31	8	281
	相談経路	乳児健診	0	8	0	0	0	1	0	9
		1歳6か月児健診	12	6	6	7	14	2	1	48
		3歳児健診	14	5	17	7	14	5	1	63
		健診後のフォロー	0		11	5	0	6	1	23
		保健師(訪問・相談)	18	3	4	5	2	2	0	34
		家族の相談	0	0	7	6	3	2	3	21
		医療機関	0	0	2	0	4	1	0	7
		保育所	10	5	3	11	12	5	0	46
児童相談所		0	3	0	0	0	1	0	4	
その他		5	0	4	3	5	5	2	24	
療育教室		1	0	0	0	0	1	0	2	
計	60	30	54	44	54	31	8	281		
初回相談後の方針	終了	10	9	7	4	1	11	2	44	
	保健師観察	9	0	0	0	0	0	1	10	
	発クリ継続	29	20	29	22	39	18	3	160	
	療育機関紹介	7	0	10	11	7	2	1	38	
	治療機関紹介	2	1	7	4	7	0	0	21	
	その他	3	0	1	3	0	0	1	8	
計	60	30	54	44	54	31	8	281		
判定の状況 (合計) (実人数)	異常なし	6	10	4	10	1	6	2	39	
	精神発達遅滞	4	4	22	5	8	7	7	57	
	言語発達遅滞	9	7	28	20	22	4	0	90	
	運動発達遅滞	2	3	1	0	1	1	1	9	
	広汎性発達障害 (自閉症、アスペルガー症候群等)	40	10	18	8	42	13	4	135	
	その他の発達障害(ADHD等)	20	6	2	32	19	35	5	119	
	身体的問題	0	0	1	2	0	1	0	4	
	育児環境上の問題	1	0	5	0	1	4	1	12	
	その他	6	1	9	7	7	2	11	43	
	計	88	41	90	84	101	73	31	508	

1-3 先天性代謝異常等検査事業

年度	出生数	検査法	検査実人員	先天性代謝異常検査			先天性甲状腺機能低下症検査	
				検査延件数	患者数	病名	検査延件数	患者数
H14	6,318	ガスリー法他	6,690	6,836	4	ガラクトース血症(1) 先天性副腎過形成症(2) その他(1)	6,962	5
H15	6,092	ガスリー法他	6,399	6,563	1	ホモシスチン尿症	6,641	2
H16	6,104	ガスリー法他	6,436	6,596	0		6,646	1
H17	5,697	ガスリー法他	5,986	6,134	1	先天性副腎過形成症	6,198	6
H18	6,011	ガスリー法他	6,333	6,459	0		6,557	1
H19	5,914	ガスリー法他	6,206	6,342	3	フェニルケトン尿症 先天性副腎過形成症	6,342	13
H20	5,685	ガスリー法他	5,998	6,161	0		6,207	4
H21	5,601	ガスリー法他	5,862	6,003	1	ガラクトース血症(1)	6,076	1
H22	5,756	ガスリー法他	5,955	6,107	2	先天性副腎過形成症(2)	6,188	0
		タンデムマス法	5,755	5,823	0		-	-
H23	5,582	ガスリー法他	5,837	6,022	0		6,058	4
		タンデムマス法	5,806	5,827	0		-	-
H24	5,585	ガスリー法他	5,792	5,959	0		5,960	4
		タンデムマス法	5,863	5,885	0		-	-
H25	5,534	ガスリー法他	5,911	6,133	1	先天性副腎過形成症	6,133	5
		タンデムマス法	5,824	5,848	0		-	-
H26	5,359	ガスリー法他	5,955	5,993	0		5,993	2
		タンデムマス法	5,760	5,799	1	CPT2欠損症	-	-

1-4 新生児聴覚スクリーニング検査

①平成26年実施状況

調査時期:H27年7月

調査対象:県内分娩取扱い医療機関21施設

調査回答:21施設(回収率100%)

	(1):検査		(2):検査機器	(3)①②:検査対象児				
	行っている (実施施設率)	行っていない*1 (未実施施設率)	検査方法	当該医療機関での出生児*2	他院からの搬送新生児	他院へ搬送した新生児	検査対象者	検査実施数 (初回検査実施率:検査実施数/出生数)
島根県合計	20 95.2%	1 4.8%	AABR 18 OAE 1 併用 1	5,572	44	31	5,585	5,322 95.5%

*1 施設内での検査はしていないが、検査希望者については他の医療機関へ紹介実施

*2 施設内で検査していない1医療機関の出生児は含まず

	(3)③:検査結果								
	出産入院中の最終検査					再確認検査			精密検査 要精密検査対象のうち、紹介状等の返信があった者 (返信率)
	パス児 (パス率)	リファー児 (リファー率)	【再掲】 一側リファー	【再掲】 両側リファー	判定不可	パス児	【要精密検査】 一側リファー (精密検査率)	【要精密検査】 両側リファー (精密検査率)	
島根県合計	5,251 98.7%	71 1.35%	58	13	0	53	8 0.23%	4	9 75.0%

②実施状況年次推移

	平成23年	平成24年	平成25年	平成26年
対象期間	平成23年1月～12月	平成24年1月～12月	平成25年1月～12月	平成26年1月～12月
調査対象	分娩取扱医療機関21か所	分娩取扱医療機関21か所	分娩取扱医療機関21か所	分娩取扱医療機関21か所
検査実施医療機関	20か所(実施率95.2%) *未実施1か所は特定の医療機関に検査を依頼	20か所(実施率95.2%) *未実施1か所は特定の医療機関に検査を依頼	20か所(実施率95.2%) *未実施1か所は特定の医療機関に検査を依頼	20か所(実施率95.2%) *未実施1か所は特定の医療機関に検査を依頼している。
検査方法	AABR:15 OAE:4 併用:1	AABR:17 OAE:1 併用:2	AABR:18 OAE:1 併用:1	AABR:18 OAE:1 併用:1
院内出生数に対する初回検査実施率 *1	91.2% (5,183人/5,686人)	92.9% (5,365人/5,777人)	94.7% (5,419人/5,723人) *2	95.5% (5,322人/5,572人) *2
要再検率 (入院中の最終検査結果)	0.62% (32人/5,183人)	0.62% (33人/5,365人)	0.78% (42人/5,419人)	1.33% (71人/5,322人)
	【再掲】 AABR 0.59% (25人/4,266人)	【再掲】 AABR 0.61% (32人/5,227人)	【再掲】 AABR 0.75% (42人/5,577人)	【再掲】 AABR 1.36% (71人/5,208人)
	【再掲】 OAE 0.76% (7人/917人)	【再掲】 OAE 0.72% (1人/138人)	【再掲】 OAE 0.00% (0人/146人)	【再掲】 OAE 0.00% (0人/114人)
要精密検査 (1か月健診時の再確認検査結果)	0.17% (8人/5,183人)	0.28% (15人/5,365人)	0.28% (15人/5,419人)	0.23% (12人/5,322人)

*1 分母には他院へ検査依頼している施設での出生児を含まず。

*2 上記(*1)の施設での出生児を分母に含めた場合の受診率は、94.4%

2. 医療給付

2-1 妊娠高血圧症候群対策

年度	H16	H17	H18	H19	H20	H21	H22	H23	H24	H25	H26
件数	-	1	-	-	-	-	1	-	-	-	-

2-2 未熟児養育医療

年度	H16	H17	H18	H19	H20	H21	H22	H23	H24	H25	H26
実人数	139	121	111	120	128	146	130	150	120	181	153
金額 (千円)	32,559	31,663	27,597	30,824	34,148	37,917	35,947	43,458	32,364	68,346	42,609

出生体重別養育医療給付認定状況

出生 体重 年度	~1,000g	1,001g ~ 1,500g	1,501g ~ 1,800g	1,801g ~ 2,000g	2,001g ~ 2,300g	2,301g ~ 2,500g	2,501g~	計
	H16	24	21	25	33	8	-	
H17	21	28	31	29	9	1	2	121
H18	17	23	25	32	7	-	7	111
H19	15	16	30	31	4	9	15	120
H20	9	16	27	44	10	5	17	128
H21	18	20	31	34	22	2	19	146
H22	11	16	23	35	13	6	29	133
H23	18	26	30	36	17	10	13	150
H24	15	25	20	29	12	5	14	120
H25	29	40	35	32	9	7	20	172
H26	12	23	31	33	14	10	17	140

2-3 療育医療

年度	H16	H17	H18	H19	H20	H21	H22	H23	H24	H25	H26
件数	-	-	-	-	-	-	-	-	-	-	-

2-4 育成医療

(給付決定件数)

区分 \ 年度	H19	H20	H21	H22	H23	H24	H25	H26
肢 体 不 自 由	57	48	54	72	50	43	45	43
視 覚 障 害	31	34	51	48	38	49	49	40
聴 覚 平 衡 機 能 障 害	18	24	34	27	21	16	46	32
音 声 言 語 そ し ゃ く 機 能 障 害	85	79	117	98	91	118	201	112
心 臓 障 害	45	50	84	87	64	67	93	72
腎 臓 障 害	-	4	5	5	2	5	-	1
そ の ほ か 内 臓 障 害	67	75	105	111	69	46	62	40
免 疫 機 能 障 害	-	-	-	-	-	-	-	0
計	303	314	450	448	335	344	496	340

(注)資料:自立支援医療の実績調査集計方法

*集計方法の変更により、H21年度から述べ件数。調査対象期間は前年度3月～該当年度2月末

2-5 育成医療における交通費助成制度実績件数

年度	件数	うち		備考
		術後	術前	
H18	78	-	-	
H19	76	-	-	
H20	75	5	5	術前・術後も対象となる
H21	114	19	14	
H22	118	26	16	
H23	111	17	20	
H24	114	25	24	
H25	72	7	5	
H26	51	3	1	

2-6 小児慢性特定疾患治療研究事業

(医療受給者証所持者数)

疾患群	年度	H19	H20	H21	H22	H23	H24	H25	H26
悪性新生物		87	86	82	76	76	76	80	73
慢性腎疾患		40	39	40	41	40	51	53	47
慢性呼吸器疾患		8	8	5	6	7	7	9	7
慢性心疾患		62	73	74	78	81	80	87	86
内分泌疾患		273	272	266	277	274	272	284	261
膠原病		27	27	24	17	17	16	15	17
糖尿病		30	31	29	27	26	24	26	29
先天性代謝異常		32	36	37	40	40	44	46	36
血液疾患		27	25	24	26	29	27	28	32
免疫疾患									0
神経・筋疾患		18	19	26	27	28	27	28	31
慢性消化器疾患		24	24	23	28	28	25	24	28
染色体又は遺伝子に 変化を伴う症候群									0
皮膚疾患									1
計		628	640	630	643	646	649	680	648

疾患群	保健所別	H26年度保健所別							計
		松江	雲南	出雲	県央	浜田	益田	隠岐	
悪性新生物		27	7	16	4	7	9	3	73
慢性腎疾患		29	3	8	3	2	1	1	47
慢性呼吸器疾患		2	2	3	0	0	0	0	7
慢性心疾患		30	7	24	7	6	7	5	86
内分泌疾患		101	17	85	10	17	24	7	261
膠原病		4	0	10	2	1	0	0	17
糖尿病		17	1	3	2	4	0	2	29
先天性代謝異常		14	3	9	2	5	3	0	36
血液疾患		8	3	11	5	5	0	0	32
免疫疾患		0	0	0	0	0	0	0	0
神経・筋疾患		12	0	5	3	2	9	0	31
慢性消化器疾患		9	4	5	4	3	3	0	28
染色体又は遺伝子に 変化を伴う症候群		0	0	0	0	0	0	0	0
皮膚疾患		0	0	0	1	0	0	0	1
計		253	47	179	43	52	56	18	648

2-7 乳幼児等医療費助成制度

年度	受給対象者数 (人)	助成件数 (件)	総医療費 (千円)	医療費助成額 (千円)
H18	40,989	651,102	6,851,505	558,445
H19	39,534	661,508	6,798,450	552,229
H20	40,150	660,943	7,124,297	460,668
H21	39,557	670,395	7,132,786	476,779
H22	40,179	712,135	7,819,798	510,970
H23	39,672	750,198	8,307,746	555,323
H24	39,692	732,065	7,827,382	529,514
H25	38,932	729,231	8,006,997	523,324
H26	39,212	733,258	7,900,233	538,370

3. 女性の健康相談事業

3-1 不妊対策事業

(1) 不妊専門相談センター事業

不妊専門相談センターを島根県立中央病院に設置し、医師・助産師等による相談を実施する。平成24年度からは不育に関する相談も開始した。

相談方法：面接、電話、メール

日時：月～金(平日) 15:00～17:00

電話番号：0853-21-3584

相談実績：次ページ別表のとおり

(2) 不妊治療個別相談会・講演会

平成26年10月25日(土) 浜田市

(3) 特定不妊治療費助成事業

医療保険が適用されず、医療費が高額である特定不妊治療について、その治療費の一部を助成する。

助成期間：5年間

1回に上限15万円、1年度目は年度3回まで、2年度目以降は年度2回まで。但し通算10回を超えない。

助成内容：※平成26年4月以降に初めて申請をし、かつ妻の治療開始時の年齢が40歳未満の場合は、期間にかかわらず通算6回まで。

所得制限：夫婦の所得730万円未満

助成件数：934件(554組)

【別表】専門相談センター相談実績

○相談方法別件数の推移

方法 \ 年度	H20	H21	H22	H23	H24	H25	H26
電話相談	92	68	93	75	57	79	42
面接相談	0	1	0	0	0	1	1
メール質問	276	254	212	123	133	89	123
合計	368	323	305	198	190	169	166

○相談内容別件数の推移

区分 \ 年度		H20	H21	H22	H23	
不妊に関する 相談内容	不妊に関する相談	422	368	323	207	
	内訳	不妊の原因について	73	46	15	24
		不妊症の検査・治療について	246	251	205	109
		不妊治療を実施している医療機関の情報について	37	29	33	26
		主治医や医療機関に対する不満について	12	5	6	2
		世間の偏見や無理解に対する不満について	8	3	2	2
		家族に対すること	8	2	9	2
		費用・助成金に関すること	20	19	31	13
		その他	18	13	22	29
不妊以外に関する相談	11	5	11	2		

区分 \ 年度		H24	H25	H26	
不妊に関する 相談内容	不妊に関する相談	210	197	165	
	内訳	不妊の原因について	13	22	15
		不妊症の検査・治療について	112	88	96
		不妊治療を実施している医療機関の情報について	32	38	24
		主治医や医療機関に対する不満について	4	6	7
		世間の偏見や無理解に対する不満について	3	2	0
		家族に対すること	9	3	1
		費用・助成金に関すること	24	12	10
その他	13	26	12		
不妊に関する 相談内容(※)	不育に関すること	7	0	3	
	内訳	不育の原因について	2	0	1
		不育症の検査・治療について	2	0	2
		不育治療を実施している医療機関の情報について	2	0	0
		主治医や医療機関に対する不満について	0	0	0
		世間の偏見や無理解に対する不満について	0	0	0
		家族に対すること	0	0	0
		費用・助成金に関すること	1	0	0
その他	0	0	0		
不妊・不育以外に関すること	3	4	2		

※不育に関する相談は、平成24年度から開始

3-2 思春期専門相談事業

(1) 保健所における相談

相談方法： 電話、面接

相談日時： 平日8時30分～17時15分

相談実績： 延べ15件（平成26年度）

(2) 島根県助産師会における相談 （平成24年度から委託事業開始）

保健所では対応できない時間（夕方以降、休日・祝日）の相談体制の充実のため、平成24年度から一般社団法人島根県助産師会の「助産師ダイヤル」を相談窓口として委託事業を開始した。

相談方法： 電話

相談日時： 毎日

相談実績： 下表のとおり

○相談内容別件数の推移

		H24年度		H25年度		H26年度	
相談件数		324		187		149	
男女別内訳		男性	女性	男性	女性	男性	女性
		281	43	149	38	114	35
相 談 重 複 内 容 あり 内 訳	二次性徴について	174		75		86	
	男女交際について	9		7		14	
	妊娠について	31		27		8	
	避妊について	2		6		5	
	性感染症について	18		2		0	
	その他	125		70		36	
	計(延べ件数)	359		187		149	

4. 健康教育・検討会・研修会等

4-1 思春期保健教室・研修会実施状況

【思春期保健教室:保健所】

保健所	内容・方法	対象者・人数
松江	二次性徴について ・男女の身体の違い ・月経のこと ・月経時の対応の仕方	中央児童相談所に保護中の女兒(中2、小6)

*エイズ出張講座等他事業は除く

【思春期保健関係者研修会:県】

教育庁保健体育課との共催により研修会を開催した。

開催日・会場	内容	対象者・参加者数
平成27年2月7日 出雲市民会館	1 情報提供 (1)統計・調査から見た島根県の思春期の実態と課題(健康推進課) (2)性に関する指導普及推進事業について(教育庁保健体育課) 2 講演 「これからの性教育・健康教育～不妊予防の観点から～」 講師:東京慈恵会医科大学病院 産婦人科 医師 鴨下桂子 氏 3 活動報告 (1)学校からの報告 「未来に向かって心豊かに生きる浜田の子どもの育成 ～連携を軸とした性に関する指導における養護教諭の取組～」 浜田市立三隅小学校 養護教諭 細川満喜子 氏 浜田市立美川小学校 養護教諭 吉賀智子 氏 浜田市立長浜小学校 養護教諭 齋藤知香 氏 (2)健康相談アドバイザーからの報告 「学校との連携した取り組みの中で大切にしていること」 島根大学保健管理センター 准教授 河野美江 氏	学校関係者、地域保健関係者、医療関係者等 74名

4-2 長期療養児生活支援事業実施状況

【親子交流会等】

保健所	名称	主な内容	回数	参加者数 (延べ人数)
松江	口唇口蓋裂児家族交流会 (まうすの会)	保護者、通級指導者、行政保健師等と一緒に交流会	2	29名
	さくらんぼ会	自主グループ支援交流会	2	40名
	しまねっこみみの会	自主グループ支援交流会	1	12名
出雲	食物アレルギーの子を持つ親子交流会 (ほぼんた親子交流会)	・「学習会」 島根大学医学部附属病院 小児科 竹谷健医師 ・「先輩保護者との交流会」にんじんクラブ	2	46名
	ダウン症児を持つ親子交流会 (クローバーの会)	・「体験学習・ダンス」 健康運動指導士 勝部恵子氏 ・「学習会」 島根大学教育学部 原広治氏	2	87名
	口唇口蓋裂形成不全家族の会 (ピーチの会)	・「情報交換・交流会」 ・「学習会」 ふじえ歯科矯正歯科クリニック 藤江徹氏	2	71名
	医療的依存度の高い在宅療養児親子交流会	・親子活動、療育活動、保護者交流会、ミニコンサート、プール活動、昼食	1	38名

4-3 母子保健推進協議会等開催状況

【保健所・圏域】

	開催日	内容	参加状況
松江	平成26年11月13日	●母子保健推進検討会 1)「松江圏域健やか親子しまね計画」について 2)①小児保健医療水準を維持・向上させるための環境整備 ②子どもの心の安らかな発達の促進と育児不安の軽減 ③小児期からの生活習慣病予防対策と歯科保健対策	23人 医療機関より医師、各医師会、各歯科医師会、歯科衛生士会、障がいのある児の保護者会、心と体の相談センター、島根県助産師会、小学校・高校養護教諭、中央児童相談所、母子保健推進員、松江市、安来市、松江保健所
	平成27年2月3日	●母子保健連絡会 1)今年度の母子保健事業について 2)次年度の母子保健事業計画 方針	4人 各市の母子保健担当保健師 保健所担当課長と担当
	平成26年9月18日	●松江圏域新生児聴覚検査支援連絡会 1)平成25年度松江圏域新生児聴覚検査支援連絡会のふりかえり 2)平成25年度島根県新生児聴覚スクリーニング検査実施状況について 3)各機関の昨年度および今年度の実績等について 4)情報提供 5)意見交換	13人 お産を取り扱う診療所の産婦人科医、精密検査実施機関の耳鼻科医、ろう学校教諭、開業耳鼻科医、小児科医、行政
雲南	平成26年7月16日	●市町保健所母子保健担当者会 圏域母子保健の現状について すこやか親子21計画について 1歳6か月児健診の実施状況及び乳幼児健康診査手引きの改訂について 情報交換、情報提供	各市町母子保健担当者、保健所母子保健担当課長・担当
出雲	平成27年3月6日	●出雲圏域母子保健推進検討会 ・健やか親子しまね計画の進捗状況及び取組、成果、課題の共通認識	医療、地域、教育、行政等関係者
	平成26年10月30日 平成27年11月15日	●思春期保健ネットワーク連絡会 <1回目> ・今年度計画について、補助教材等の検討 <2回目> ・補助教材等の検討、次年度について	医師会(小児科医、産婦人科医)、産婦人科医療機関(医師)、学校保健会、島根県高等学校養護教諭研究会出雲地区、養護部会、島根県幼稚園研究会出雲地区、島根県助産師会出雲地区、看護連絡会(助産師)、市(教育委員会、保健師)、保健所
	平成26年6月29日 平成26年8月25日	●思春期保健に関する補助教材の作成に向けた作業部会 <1回目> ・今年度計画について、補助教材等の検討 <2回目> ・補助教材等の検討、次年度について	医師会(小児科、産婦人科医)、産婦人科医療機関(医師)、学校保健会、島根県高等学校養護教諭研究会出雲地区、養護部会、島根県幼稚園研究会出雲地区、島根県助産師会出雲地区、看護連絡会(助産師)、市(教育委員会、保健師)、保健所
	平成27年1月8日	●小児の事故予防ネットワーク会議 ・主な取組経過 ・昨年度事業の報告について ・今年度事業について ・実態調査の報告 ・意見交換 ～実態調査の活用に向けて～	中央病院救急診療部医師、医師会医師、警察署、消防本部、助産師会、保育園、幼稚園、小児の事故予防サポーター、市、保健所
	平成27年1月21日 平成27年2月17日	●小児の事故予防サポーター養成研修 2回に分けて、下記内容をカリキュラムとした研修を行った <1回目> ①小児の事故の実態 ②事故予防対策 ③救急外来の実態(県立中央病院救命救急診療部松原医師) ④小児の救急処置・AEDの使い方(出雲市消防本部警防課救命救急センター) <2回目> 在宅サポーター:活動紹介、出前講座の実際紹介、交流会 施設サポーター:活動紹介、安全点検の実際、事故予防の実際、交流会、交通事故の実態と予防(出雲警察署交通課小澤警部補)	保育所 (所長、保育士、事務) 幼稚園 (園長、養護教諭) ボランティア、民生児童委員、主任児童委員等
	平成26年5月23日	●小児の事故予防サポーターの育成支援 ①交流会 ・前年度の振り返りと今年度の計画 ・出前講座の年間予定と対応地区の確認 ・ヒヤリハット事例の共有と今後の事例収集について ・意見交換～共通媒体の作成に向けて～	小児の事故予防サポーター、市母子保健担当者、保健所
	平成27年1月30日	②施設での安全点検活動 施設での安全点検活動の実際を見学し、工夫点など把握、小児の事故予防サポーターと情報共有する。また、事故予防サポーター養成研修に向けて、他の保育園に学んでほしい点など伝えるポイントを整理する	
	平成27年1月25日	③小児の事故事例の情報発信 日本小児科学会(傷害速報)の事故事例、消費者センターからの情報を随時提供した ・ボタン電池の誤飲防止 ・大人用の薬の誤飲防止 ・抱っこひもからの転落防止 など	医師、助産師、看護師、栄養士、調理師、保健師等 50名

県央	平成26年12月15日	<ul style="list-style-type: none"> ●母子保健推進協議会 大田圏域すこやか親子しまね計画の進捗状況について ①妊娠・出産に関する安全性の快適さの確保と不妊への支援について ②小児保健医療水準を維持・向上させるための環境整備について ③小児期からの生活習慣病予防対策と歯科保健対策について ④意見交換 ⑤その他 	大田市立病院(医師、助産師)、公立邑智病院(医師、看護師)、根立小児科・婦人科クリニック(医師)、木島医院(医師)、大田市学校保健会養護教諭部会(養護教諭)、大田市保育研究会(保育士)、邑智郡保育研究会(保育士)、管内市町母子保健担当者(保健師)
	平成26年8月9日	<ul style="list-style-type: none"> ●母子担当者連絡会 ・大田圏域すこやか親子しまね計画について ・各市町母子保健事業計画について ・未熟児等・育成医療権限移譲後の状況について ・フォローが必要な妊産婦等保健指導連絡事業について ・乳幼児健康診査について ・思春期性に関する意識調査について 	市町母子保健担当者(保健師)
	<ul style="list-style-type: none"> ■第1回ワーキング 平成26年6月16日 ■第2回ワーキング 平成26年11月21日 ■啓発チラシ(中学生、高校生、高校生保護者)の作成・配布 	<ul style="list-style-type: none"> ■第1回ワーキング ①経過説明 ②調査結果について ③協議(結果の活用について) ■第2回ワーキング ①思春期性に関する意識調査取組経過について ②啓発媒体(チラシ案)について ③意見交換(結果の活用について) ■啓発チラシの作成、配布 調査結果を盛り込んだチラシを作成し、生徒や保護者に伝えたいメッセージを盛り込み配布した。 ■報告書の作成 	<ul style="list-style-type: none"> ■ワーキングメンバー ワーキングメンバー 大田市立病院産婦人科医、大田市内中学校養護教諭、管内高校養護教諭、管内高校PTA会長、管内市町母子保健担当保健師 第1回ワーキング出席者14名 第2回ワーキング出席者12名 啓発チラシ配布数 中学生・高校生保護者 約1000枚
浜田	平成26年9月18日	<ul style="list-style-type: none"> ●母子保健推進協議会 1. 浜田圏域の母子保健の状況について 2. 「浜田圏域健やか親子しまね計画」について 3. その他 【特徴】 「浜田圏域健やか親子しまね計画」の4つの重点課題の内、「4. 子どもの安らかな発達の促進と育児不安の軽減」を中心に意見交換を実施した 	医療機関(浜田市医師会医師、浜田医療センター看護師、保育機関(浜田市保育連盟、江津市保育研究会所長部会)、教育機関(浜田市教育研究会養護部会養護教諭)、民生機関(浜田市民生児童委員協議会)、子育て支援機関(浜田市子育て支援センター栄養士、江津市子育てサポートセンター保育士)、行政機関(浜田市子育て支援課保健師、江津市子育て支援課保健師、浜田児童相談所所長、相談支援員)、浜田保健所(所長、部長、保健師、管理栄養士、歯科衛生士) 21名
	平成26年7月14日	<ul style="list-style-type: none"> ●母子保健担当者連絡会 1. 健やか親子21について 2. 平成26年度島根県母子保健事業について ①浜田保健所 ②浜田市 ③江津市 3. 乳幼児健康診査マニュアル改訂について 	浜田市、江津市、保健所母子保健担当 13名
	平成26年12月1日	<ul style="list-style-type: none"> ●母子保健従事者研修会 1. 浜田圏域における産後うつ病に関する取組状況について 2. 講話 ①演題:「産後うつ病と『エジンバラ産後うつ質問票』の効果的な活用法について」 講師:島根県健康福祉部障がい福祉課 医療企画監 鈴宮 寛子 氏 ②演題:「地域づくりとしての産後うつ病対策」 講師:島根県浜田保健所 所長 中本 稔 3. 意見交換 	医療機関(済生会江津総合病院助産師)、行政機関浜田市(保健師、助産師)、江津市(保健師、管理栄養士)、浜田保健所(医師、保健師、管理栄養士) 17名
益田	平成26年12月10日	<ul style="list-style-type: none"> ●健やか親子しまね推進検討会 ・国の健やか親子21(第2次計画)の概要説明 ・益田圏域健やか親子しまねの進行管理 ・各団体の取組状況の情報交換 ・県乳幼児健診マニュアル作成について情報提供 ・子どもの心の診療ネットワーク事業の紹介 他 	管内の医療(益田日赤 医師・師長、開業医)・教育(市・郡・高校養護教諭代表、教育事務所 指導主事)・福祉(保育研究会会長、ウインド相談支援員)、行政(各市町母子担当者、益田児相 判定保護課長)、保健所(所長・部長・課長・担当)計15名参加
	平成26年4月21日	<ul style="list-style-type: none"> ●母子保健担当者会議 ・県乳幼児健診マニュアルの1歳6か月健診の間診導入についての情報交換 ・浜田ろう学校巡回相談の情報提供 浜田ろう学校教員 岩本先生、川谷先生 	鹿足郡の保健師、保健所担当 他15名
	平成27年1月6日	<ul style="list-style-type: none"> ●産後うつ支援に関する従事者研修会 ・講演「周産期からのメンタルヘルス支援・子育て支援」 ・ロールプレイ 講師 県障がい福祉課 医療企画幹 鈴宮 寛子 氏 	管内市町保健師・栄養士 益田赤十字病院助産師 保健所課長・保健師 21名

隠岐	平成26年9月12日	●隠岐圏域母子保健推進協議会 (お産あんしんネットワーク事業に再掲) ①周産期医療 ・各病院から状況報告 ②健やか親子しまね計画について ・H25年度に出た意見への回答 ・H26年度の取り組み	町村、医療機関、医師会、歯科医師会、 養護教諭部会、保育研究会 等 25名
	平成27年2月3日	●島前地区母子保健推進協議会 (お産あんしんネットワーク事業に再掲) ①母子保健推進協議会(9/12開催)の報告 ②島前地域における出産に関するアンケート結果を受けて各機関の取り組み ③町村が策定する母子保健に関する計画について	同上 16名
	平成26年12月24日	●母子・歯科保健担当者会 ①母子保健 ・1歳6か月児健診の状況報告 ・健診マニュアル改訂に係る今後のスケジュール ②歯科保健 ・3歳児健診データ分析結果報告 ③意見交換	各町村母子保健及び歯科保健担当者 11名

【県】

●会議(島根県社会福祉審議会児童福祉専門分科会 母子保健部会)

本部会は、「健やか親子しまね計画」の進行管理や課題に対する検討を行っている。今年度は、平成25年度を始期とする新計画の初年度であり、新計画の趣旨・課題・取組の方向性の確認を行うと共に、各団体及び県庁関係各課の取組状況の確認を行った。

開催日	議題	出席委員数
平成27年2月18日	1 報告 (1) 県「健やか親子しまね計画」について (2) 国「健やか親子21」について 2 議事 (1) 関係各課の取組と情報提供 (2) 「健やか親子しまね計画」における各団体等の取組 (3) 今後の「健やか親子しまね計画」の取組	委員:10人 県関係各課:11名 事務局:6名

●研修会

開催日・会場	内容	対象者・参加者数
平成26年7月18日(松江) 17日(浜田)	●母子保健指導者研修・乳幼児健診従事者研修(1回目) *発達障害者支援センター委託 (1)乳幼児健診マニュアルについて 障がい福祉課医療企画監 鈴宮寛子 氏 (2)共同注意を中心とした発達障がいの診立てについて 浅田病院 児童精神科医 大澤多美子 氏	市町村・保健所・児童相談所職員等 130名
平成26年12月18日(松江) 10日(浜田)	●母子保健指導者研修・乳幼児健診従事者研修(2回目) (1)講演Ⅰ 島根県乳幼児健診マニュアル(案)について 障がい福祉課医療企画監 鈴宮寛子 氏 (2)講演Ⅱ 乳幼児健診における股関節脱臼のスクリーニングの意義と方法 西部島根医療福祉センター 医師 星野弘太郎 氏	市町村・保健所・児童相談所職員等 74名
平成26年10月9日 ビッグハート出雲	●母子保健関係者研修会(子ども健康フォーラム島根) *島根県小児保健協会、日本小児科学会島根地方会、島根県小児科医会 共催 (1)基調講演 子どもの発達を考える 松江赤十字病院小児科部 部長 瀬島 斉 氏 (2)活動報告・意見交換 ○親子の関わりを支援する「親学プログラム～地域の取組～」 教育庁社会教育課社会教育主事 大森伸一 氏 ○乳幼児期に大切な親子の愛着形成への支援～保育園の取組～ 社会福祉法人松江福祉公社こぼと保育園 園長 錦織政代 氏 ○小中学生のこころの悩みと向き合って～学校の取組～ スクールカウンセラー・臨床心理士 小村俊美 氏 (3)指定発言 子どもの心の診療ネットワーク事業について 障がい福祉課医療企画監 鈴宮寛子氏	県民、小児医療・母子保健・子育て支援 関係者等 200名

4-4 周産期医療体制検討会等の開催状況

【保健所・圏域】

	会議名等	開催日	出席者	内容
松江	松江圏域周産期医療連絡協議会「全体会」	平成26年10月16日	48名 ・管内病院・診療所・団体等(産婦人科医師、小児科医師、助産師、看護師、事務職員) ・行政機関	1) 情報提供 ①松江保健所 搬送状況／高齢妊娠、多胎妊娠の報告について ②松江赤十字病院: 産科:最近の母体搬送の状況／小児科:NICUの受け入れ状況 妊婦健診の質向上(超音波外来の新設:青木昭和医療技術部長) 母体搬送制限時の対応 麻酔科医師減員に伴う母体搬送受け入れ時の対応 2) 意見交換
	松江圏域周産期医療連絡協議会「関係機関連絡会」	平成26年8月21日	7名 松江赤十字病院(産婦人科医師、助産師、看護師、医療社会事業部)松江保健所	松江圏域周産期医療連絡協議会の計画、打ち合わせ
	松江圏域周産期医療連絡協議会「看護連絡会」	平成26年7月11日	24名 ・管内病院・診療所・団体等(助産師、看護師) ・行政機関	1 平成25年度事業報告 2 平成26年度活動計画 3 妊婦・褥婦・新生児連絡票の連携概況報告 4 「かるかもファイル」確認・差し替え 5 「10代の妊娠・出産支援マニュアル」の紹介 6 特定不妊治療助成件数の推移 助成制度の改定について情報提供 7 事例検討・意見交換 「若年・高齢出産における支援」 ～妊娠初期から子育てまで～
雲南	雲南圏域周産期医療体制検討会	平成26年10月10日	管内医療機関産科医、助産師、在宅助産師、市町	1 圏域の母子保健を取り巻く現状について 2 妊婦産婦連絡票を活用した連携状況について 3 各機関・団体等からの情報提供 4 圏域周産期情報ファイルの更新について
	雲南圏域産後うつ病対策研修会	平成26年12月25日	管内医療機関助産師、在宅助産師、市町保健師	1 講義「周産期からのメンタルヘルス支援・子育て支援」 講師 島根県健康福祉部障がい福祉課 医療企画監 鈴宮寛子 氏 2 ロールプレイ 質問票を活用した支援について知識を深め、ロールプレイを通じて産婦への対応方法を学んだ。
出雲	出雲圏域周産期症例検討会	平成26年11月27日 平成27年3月24日	島根大学医学部附属病院、県立中央病院、診療所産婦人科医、病院産婦人科医・小児科医、診療所助産師・看護師、病院助産師・看護師、島根大学看護学科助産師、保健所等	1 症例検討 2 周産期の搬送状況
	出雲圏域看護連絡会	平成26年12月1日	島根大学医学部附属病院産婦人科、県立中央病院母性病棟、診療所助産師・看護師、地域助産師、県立大学短期大学部出雲キャンパス教授、出雲市保健師、事務局、オブザーバー	1 各施設の周産期医療の現状と課題、 2 新生児等連絡票、妊婦褥婦連絡票活用状況、 3 産後うつ病の支援体制 4 学習会「妊娠糖尿病について」 講師:県立中央病院 糖尿病看護認定看護師 珍部幸子氏
県央	周産期保健医療検討会	平成26年12月15日 (大田圏域母子保健推進協議会と併せて実施)	大田市立病院(医師、助産師)、公立邑智病院(医師、看護師)、根且小児科・婦人科クリニック(医師)、木島医院(医師)、大田市学校保健会(養護教諭部会(養護教諭)、大田市保育研究会(保育士)、邑智郡保育研究会(保育士)、管内市町母子保健担当者(保健師)	大田圏域すこやか親子しまね計画の進捗状況について ①妊娠・出産に関する安全性の快適さの確保と不妊への支援について ②小児保健医療水準を維持・向上させるための環境整備について ③小児期からの生活習慣病予防対策と歯科保健対策について ④意見交換 ⑤その他

浜田	浜田圏域周産期医療検討会	平成27年3月6日 19:00～21:00	産科医療機関(浜田医療センター医師・看護師、済生会江津総合病院医師・助産師)、産科診療所(中山産婦人科医院医師)、行政(浜田市地域医療対策課長・子育て支援課長・保健師、江津市健康医療対策課長・子育て支援課長・管理栄養士・保健師)、浜田保健所(所長・総務保健部長・医事・難病支援課長・健康増進課長・管理栄養士・保健師) 計18名	1 浜田圏域周産期医療連携体制検討会設置要綱(案)について 2 行政説明 ①浜田圏域の周産期医療・保健の現状について ②島根県保健医療計画 浜田圏域編(周産期医療)について 3 協議事項 ①周産期医療体制の充実に向けた取り組みについて ②地域における妊産婦への支援体制の充実にについて
益田	地域周産期母子医療センター看護連絡会	年2回 平成26年8月5日 平成27年3月3日	・益田日赤(副看護部長・産婦人科師長・助産師・NICU看護師・事務) ・各市町母子担当保健師 ・保健所 健康増進課長・担当保健師 *召集は益田日赤	〈1回目〉 ・益田圏域母子関係情報連携ファイル「すくすく」の更新 ・研修企画 ・ケース連絡 〈2回目〉 ・年間の活動の振り返り ・エジンバラ質問票の活用について ・ケース連絡
	周産期研修会	平成26年7月10日 17:30～19:00	管内の医療・保健・学校関係者 80名	講演「聴覚スクリーニングと新生児聴覚スクリーニングリファーマー児の支援について」 講師 島根県立浜田ろう学校 教頭 福島 朗博 先生
隠岐	隠岐圏域母子保健推進協議会／島前地区母子保健推進協議会	平成26年9月12日 平成27年2月3日	※母子保健推進協議会として開催	
	各機関との連絡会	①隠岐島前病院(H26.9.3) ②隠岐の島町(H26.9.3) ③隠岐病院(H26.9.5)	①助産師、保健所保健師(島前) ②町担当保健師、保健所保健師(島後) ③助産師、保健所保健師(島後)	各機関の周産期医療・妊産婦の現状について
	松江圏域周産期医療連絡協議会及び看護連絡会への参画	平成26年10月16日 (看護連絡会) 平成26年7月10日	隠岐病院助産師、隠岐島前病院助産師、保健所	※松江圏域参照

【県】

会議名	開催日	出席者	内容
島根県周産期医療協議会	平成27年3月19日	委員12名 (学識経験者、医療関係者、行政関係者等) 事務局9名 (県関係各課)	1 島根県周産期医療体制整備計画について 2 島根県周産期医療の状況について ①周産期医療に関する調査結果 ②母体・新生児搬送状況 ③院内助産システムの開設状況 ④島根県の出生数の推移等 ⑤早産予防モデル事業(細菌性膣症検査)評価の中間報告
島根県周産期医療ネットワーク連絡会	平成26年7月23日	総合周産期母子医療センター、地域周産期母子医療センター、特定機能病院、周産期医療機関(病院)関係者、県(医療政策課、健康増進課) 43名	1 報告事項 ・各医療機関の現状と課題 ・母体・新生児搬送連絡状況 ・周産期医療に関する調査結果 2 早産予防モデル事業について 3 まめネットについて 4 新生児死亡症例の検討

4-5 ハイリスク長期入院児(医療的ケア必要児)等の在宅療養支援

【保健所・圏域】

	開催日	出席者	内容
出雲	平成27年1月27日	<p>【医療】出雲市医師会、島根大学医学部附属病院(小児科医師、小児病棟看護師長、地域医療連携センターMSW)、島根大学医学部看護学科、県立中央病院(母性小児病棟部長・NICU看護師長・地域連携科MSW)、出雲市民リハ病院子ども発達相談室室長、</p> <p>【福祉】ハートピア出雲相談支援専門員、CSいずも相談支援専門員、さざなみ学園、出雲市立総合医療センター地域連携課看護師長、斐川訪問看護ステーション所長、</p> <p>【教育】出雲養護学校特別支援教育コーディネーター、</p> <p>【行政】出雲市福祉推進課保健師・健康増進課保健師、出雲保健所</p>	<p>【検討会】</p> <ul style="list-style-type: none"> ●出雲圏域医療依存度の高い在宅療養児の生活支援検討会 ・在宅療養児の状況 ・出雲版在宅生活支援フロー図の確認 ・各機関、団体の取組について
	<p>平成26年6月2日 島根大学医学部附属病院</p> <p>平成26年6月27日 県立中央病院</p>	<p>医療依存度の高い在宅療養児にかかわる関係者(医師、看護師、施黄疽支援専門員、リハビリ療法士、ヘルパー、行政職員等)</p>	<p>【研修会】</p> <ul style="list-style-type: none"> ●出雲圏域医療依存度の高い在宅療養児生活支援研修会 ・行政説明 在宅療養支援の取組みの経緯 ・講話「在宅療養支援ファイルについて」 <p>講師：島根大学医学部看護学科 教授 矢田昭子氏</p>

5. 島根県周産期医療に関する調査結果(平成26年分)

調査対象 分娩取扱い22施設(12病院、9診療所、1助産所)
 調査期間 平成26年1月1日～12月31日の状況
 調査時期 平成27年6月
 集 計 医療機関等の回答結果を集計

(1)病床数

平成27年4月1日現在

施設 病院名	産科部門		新生児部門		
	産科病床数	母体・胎児 集中治療室	重症新生児受け 入れ病床数(人工 換気可能病床数)	診療報酬上の 届出病床数	GCU(NICU 併設)病床数
松江市立病院	22	0	0	0	0
松江赤十字病院	22	0	6	6	10
雲南市立病院	混合	0	0	0	0
町立奥出雲病院	8	0	0	0	0
県立中央病院	41	3	8	6	18
島根大学医学部附属病院	12	1	6	6	5
大田市立病院	混合	0	0	0	0
公立邑智病院	混合	0	0	0	0
浜田医療センター	20	0	0	0	0
済生会江津総合病院	12	0	0	0	0
益田赤十字病院	23	0	2	0	0
隠岐広域連合立隠岐病院	混合	0	0	0	0
病院合計	専用160	4	22	18	33
	混合				
松江圏域診療所	73				
出雲圏域診療所	36				
診療所合計	109				

*助産所 8床

(2) 分娩、死産(自然・人工)、出生数

参考

	分娩数		死産数		出生数	平成25年		平成24年	
		里帰り(再掲)	自然死産	人工死産		分娩数	里帰り(再掲)	分娩数	里帰り(再掲)
松江市立病院	478	62	10	4	468	455	68	459	70
松江赤十字病院	465	92	3	4	458	467	98	436	75
吉岡病院(H26.4より診療所)						148	35	138	27
雲南市立病院	39	8	0	0	39	44	14	52	21
町立奥出雲病院	86	26	0	0	86	77	17	83	22
県立中央病院	1,025	179	6	15	1,031	1,052	135	1,102	139
島根大学医学部附属病院	246	34	8	0	245	224	38	134	14
大田市立病院	274	48	2	1	271	268	49	277	77
公立邑智病院	37	14	0	0	37	39	24	47	20
浜田医療センター	524	109	5	2	527	526	124	463	72
済生会江津総合病院	137	42	3	0	134	152	22	212	65
益田赤十字病院	350	0	5	1	348	366	0	365	0
隠岐広域連合立隠岐病院	100	18	1	0	99	126	11	116	20
病院合計	3,761	632	43	27	3,743	3,944	635	3,884	622
		16.8%					16.1%		14.3%
松江圏域診療所	1,284	199	6	18	1,260				
出雲圏域診療所	684	80	5	8	671				
診療所合計	1,968	279	11	23	1,931	1,944	308	2,014	345
		14.2%					15.8%		17.1%
助産所	18	0	0	0	18				
助産所合計	18	0	0	0	18	18	0	18	0
		0.0%					0.0%		
島根県合計	5,747	911	54	50	5,692	5,906	943	5,916	967
		15.9%					16.0%		16.3%

(3)体重別出生数

()多胎児数再掲

体重別出生数	1000g 未満	1000g ～1499g	1500g ～1999g	2000g ～2499g	2500g 以上	合計
松江市立病院	0 (0)	0 (0)	5 (1)	42 (7)	421 (0)	468 (8)
松江赤十字病院	1 (0)	4 (1)	16 (2)	48 (4)	402 (4)	471 (11)
雲南市立病院	0 (0)	0 (0)	1 (0)	3 (0)	35 (0)	39 (0)
町立奥出雲病院	0 (0)	0 (0)	0 (0)	10 (0)	76 (0)	86 (0)
県立中央病院	34 (4)	15 (5)	29 (15)	126 (19)	848 (11)	1052 (54)
島根大学医学部附属病院	0 (0)	4 (0)	9 (4)	33 (6)	199 (2)	245 (12)
大田市立病院	0 (0)	0 (0)	3 (1)	17 (1)	250 (2)	270 (4)
公立邑智病院	0 (0)	0 (0)	0 (0)	3 (0)	34 (0)	37 (0)
浜田医療センター	0 (0)	1 (0)	4 (1)	52 (5)	466 (6)	523 (12)
済生会江津総合病院	2 (0)	0 (0)	0 (0)	12 (0)	138 (0)	152 (0)
益田赤十字病院	0 (0)	1 (0)	3 (1)	24 (2)	292 (1)	320 (4)
隠岐広域連合立隠岐病院	0 (0)	0 (0)	0 (0)	5 (0)	95 (0)	100 (0)
病院合計	37 (4)	25 (6)	70 (25)	375 (44)	3,256 (26)	3,763 (105)
松江圏域診療所			2	67 (1)	1,229 (1)	1,298 (2)
出雲圏域 "				41	624	665 (0)
診療所合計	0 (0)	0 (0)	2 (0)	108 (1)	1,853 (1)	1,963 (2)
助産所合計					18	18
島根県合計	37 (4)	25 (6)	72 (25)	483 (45)	5,127 (27)	5,744 (107)

* 出生体重の傾向を把握するものであり、出生数とは必ずしも一致しない。

(4)分娩数の推移

年		H18	H19	H20	H21	H22	H23	H24	H25	H26	
病院	分娩数	3,813	3,904	3,860	3,868	4,046	3,852	3,884	3,940	3,761	
	里帰り出産(再掲)	分娩数	726	719	734	585	664	552	622	624	632
		割合	19.0	18.4	19.0	15.1	16.4	14.3	16.0	15.8	16.8
診療所	分娩数	2,302	2,384	2,250	2,005	2,044	1,995	2,014	1,934	1,968	
	里帰り出産(再掲)	分娩数	371	308	303	268	274	305	345	308	279
		割合	16.1	12.9	14.1	13.4	13.4	15.3	17.1	15.9	14.2
助産所	分娩数	-	-	-	3	17	16	18	18	18	
島根県合計	分娩数	6,115	6,288	6,110	5,876	6,107	5,863	5,916	5,892	5,747	
	里帰り出産(再掲)	分娩数	1,097	1,027	1,037	853	938	857	967	932	911
		割合	17.9	16.3	17.3	14.5	15.4	14.6	16.3	15.8	15.9

(5)飛び込み分娩

3病院で3件の飛び込み分娩があった。

平成21年3件、平成22年1件、平成23年7件、平成24年2件、平成25年は5件、平成26年は3件だった。

事例	年齢	初産・経産	既婚・未婚	母子手帳の有無	理由
1	23	初産	未婚	無	望まない妊娠
2	18	初産	未婚	無	経済的理由
3	18	初産	未婚	無	望まない妊娠

(6)新生児入院数(NICU病床への入院、又は生後28日以内の入院)

入院数等 病院名	出生体重<1000g		出生体重1000-1499g		出生体重1500-1999g		出生体重2000-2499g		出生体重≥2500g		合計	
	入院数	人工換気	入院数	人工換気	入院数	人工換気	入院数	人工換気	入院数	人工換気	入院数	人工換気
	松江市立病院					5		42		264		311
松江赤十字病院	1		4	3	15	7	52	10	191	18	263	38
雲南市立病院					1		1				2	0
町立奥出雲病院							4		18		22	0
県立中央病院	13	13	15	10	31	7	112	9	293	14	464	53
島根大学医学部附属病院											0	0
大田市立病院					2		17		71		90	0
公立邑智病院											0	0
浜田医療センター			1		5		49		209		264	0
済生会江津総合病院							10		52		62	0
益田赤十字病院			1	1	3		25		60	1	89	2
隠岐広域連立隠岐病院							5		12		17	0
計	14	13	21	14	62	14	317	19	1,170	33	1,584	93

(7)新生児死亡症例

1医療機関で計2件の新生児死亡があった。(＊報告上、新生児期を超過したものも含む)

事例	診断名	在胎週数	出生体重	死亡日齢
1	回腸穿孔	25	740	9
2	完全大血管転位	41	3,104	20

(8)新生児の転院状況について(診療情報提供書(新生児搬送連絡票)活用症例を除く)

転院先	状況	転院数	目的					転院手段								診断名		
			呼吸管理	手術	手術目的以外	眼科治療	バックトランスファー	その他	1	2	3	4	5	6	7		8	
松江赤十字病院		2					2	2										肝内胆管減少症・ダウン症、動脈管開存
島根大学医学部附属病院		8		8				6		1				1				尾仙部奇形腫・脊髄髄膜瘤の疑い、空腸閉鎖、総動脈幹・新生児低体温症・低出生体重児、腸回転異常の疑い、新生児高ビリルビン血症・新生児胃腸出血、超低出生体重児・早産児・新生児特発性呼吸窮迫症候群・胎便栓症候群・急性ショック・未熟児動脈管開存症・消化管穿孔、ダウン症候群、心房中隔欠損・心室中隔欠損・ヒルシュスブルング病、食道閉鎖、鎖肛
県立中央病院		1			1							1						新生児メナ
益田赤十字病院		3					3	2						1				極低出生体重児、先天性乳び胸・多発奇形、食道閉鎖・VATER症候群
浜田医療センター		5					5	5										動脈管開存、早期産児・低出生体重(3)・呼吸不全
鳥取大学医学部附属病院		1						1	1									総肺静脈還流異常
鳥取県立中央病院		2						2			2							超低出生体重児・一絨毛二羊膜性双胎・早産児、超低出生体重児・左手指壊死・未熟児貧血・両未熟児網膜症・慢性肺疾患、新生児高ビリルビン血症・未熟児くる病
三次中央病院		1					1							1				極低出生体重児、呼吸窮迫症候群
土谷総合病院		2			2				2									新生児嘔吐、新生児高ビリルビン血症
県内診療所		3					3							3				胎便吸引症候群、新生児感染症(2)
合計		28	0	8	3	0	14	3	16	2	3	1	0	6	0	0		

転院の手段: 1. 紹介元医師添乗救急車、2. 紹介先医師添乗救急車、3. 紹介元医師添乗ヘリ、4. 紹介先医師添乗ヘリ、5. 添乗医なしで救急車、6. 自家用車、7. その他、8. 不明

* 病床不足を理由に転院した事例は、1病院で計3例程度あった。

(9)周産期障害、新生児期疾患に起因する6か月以上の長期入院児について

県立中央病院で2例の長期入院があり、超重症例で、入院継続中である。

島根の母子保健（平成26年度）
健やか親子しまね

発行 平成28年3月発行
島根県健康福祉部健康推進課発行
島根県松江市殿町111
電話 0852-22-6130