
島根の母子保健

平成 25 年度

健やか親子しまね

島根県健康福祉部健康推進課

はじめに

関係の皆様には、日頃より、母子保健の推進にご尽力いただいております。この場を借りて厚く御礼申し上げます。

島根県では、親と子が健やかに安心して暮らせる社会づくりの推進のため、平成16年度に県の母子保健計画である「健やか親子しまね計画」を策定しました。その後期計画が平成24年度に終了することに伴い、計画の評価を行い、平成25年度を始期とする、新たな「健やか親子しまね計画」を策定しました。計画では、引き続き「思春期の保健対策の強化と健康教育の推進」、「妊娠・出産に関する安全性と快適性の確保と不妊への支援」、「小児保健医療水準を維持・向上させるための環境整備」、「子どもの心の安らかな発達の促進と育児不安の軽減」、「小児期からの生活習慣病予防対策と歯科保健対策」を5本柱としています。

また国においては、「全ての子どもが健やかに育つ社会」を10年後の目指す姿とし、新たな母子保健の主要な取組を提示するビジョンである「健やか親子21（第2次）」が平成27年度からスタートします。

「健やか親子21（第2次）」では、「切れ目ない妊産婦・乳幼児期における母子保健対策」が課題の一つとして掲げられており、島根県においても、現在の子育てを取り巻く新たな課題に対応するため、本年度より、妊娠期からの切れ目のない育児相談・支援をさらに強化することとしています。具体的には、保健・医療・福祉の関係機関の連携促進を図ることを目指し、関係者間において課題や今後の方向性の共有化を図ることや、関係者向けの育児相談支援の手引きの作成などに取組んでいきます。

本報告書は、平成25年度における島根県の母子保健における各種統計をまとめたものです。関係機関におかれては、「健やか親子しまね」の施策の方向と併せて、今後の母子保健の推進に活用いただければ幸甚です。

平成27年3月

島根県健康福祉部健康推進課

課長 知念 希和

目次

I . 島根県の母子保健対策事業体系図	1
II . 母子保健に関する統計	
1 . 島根県の主な母子保健統計	2
2 . 都道府県別主な母子保健指標	3
3 . 出生場所	4
4 . 母の年齢階級別出生児数	4
5 . 出生順位別出生数	4
6 . 人口動態、保健所・市町村	5
7 . 出生数、出生児の体重：出生児の平均体重、性・保健所別	6
8 . 妊娠週数別出生数	6
9 . 主要死因別乳児死亡数（乳児死因分類）	7
10 . 妊産婦死亡	8
11 . 年齢階級別人工妊娠中絶	9
12 . 年次别人工妊娠中絶実施率	9
13 . 年次別不妊手術実施率	9
III . 母子保健対策	
1 . 保健対策	
1-1 妊娠届出及び母子健康手帳の交付	10
1-2 妊婦・乳幼児健康診査	
(1)-① 医療機関に委託して行う妊婦健康診査受診状況	11
(1)-② 妊婦一般健康診査受診結果	11
(2)-① 医療機関に委託して行う乳児健康診査受診状況	12
(2)-② 乳児一般健康診査状況・受診結果	12
(3) 4か月児・1歳6か月児・3歳児健康診査受診率の推移	13
(4) 4か月児健康診査	14
(5) 1歳6か月児健康診査	16
(6) 3歳児健康診査	22
(7) 乳幼児発達支援対策事業	28
1-3 先天性代謝異常等検査事業	29
1-4 新生児聴覚スクリーニング検査事業	30

2. 医療給付	
2-1 妊娠高血圧症候群対策	31
2-2 未熟児養育医療	31
2-3 療育医療	31
2-4 育成医療	32
2-5 育成医療における交通費助成制度実績件数	32
2-6 小児慢性特定疾患治療研究事業	33
2-7 乳幼児等医療費助成制度	33
3. 女性の健康相談事業	
3-1 不妊対策事業	34
3-2 思春期専門相談事業	36
4. 健康教育・検討会等	
4-1 思春期保健教室実施状況	37
4-2 長期療養児生活支援事業実施状況	37
4-3 母子保健推進協議会等開催状況	38
4-4 周産期医療体制検討会等の開催状況	41
4-5 ハイリスク長期入院児(医療的ケア必要児)等の在宅療養支援	43
5. 島根県周産期医療に関する調査	44

I. 島根県の母子保健対策事業体系図

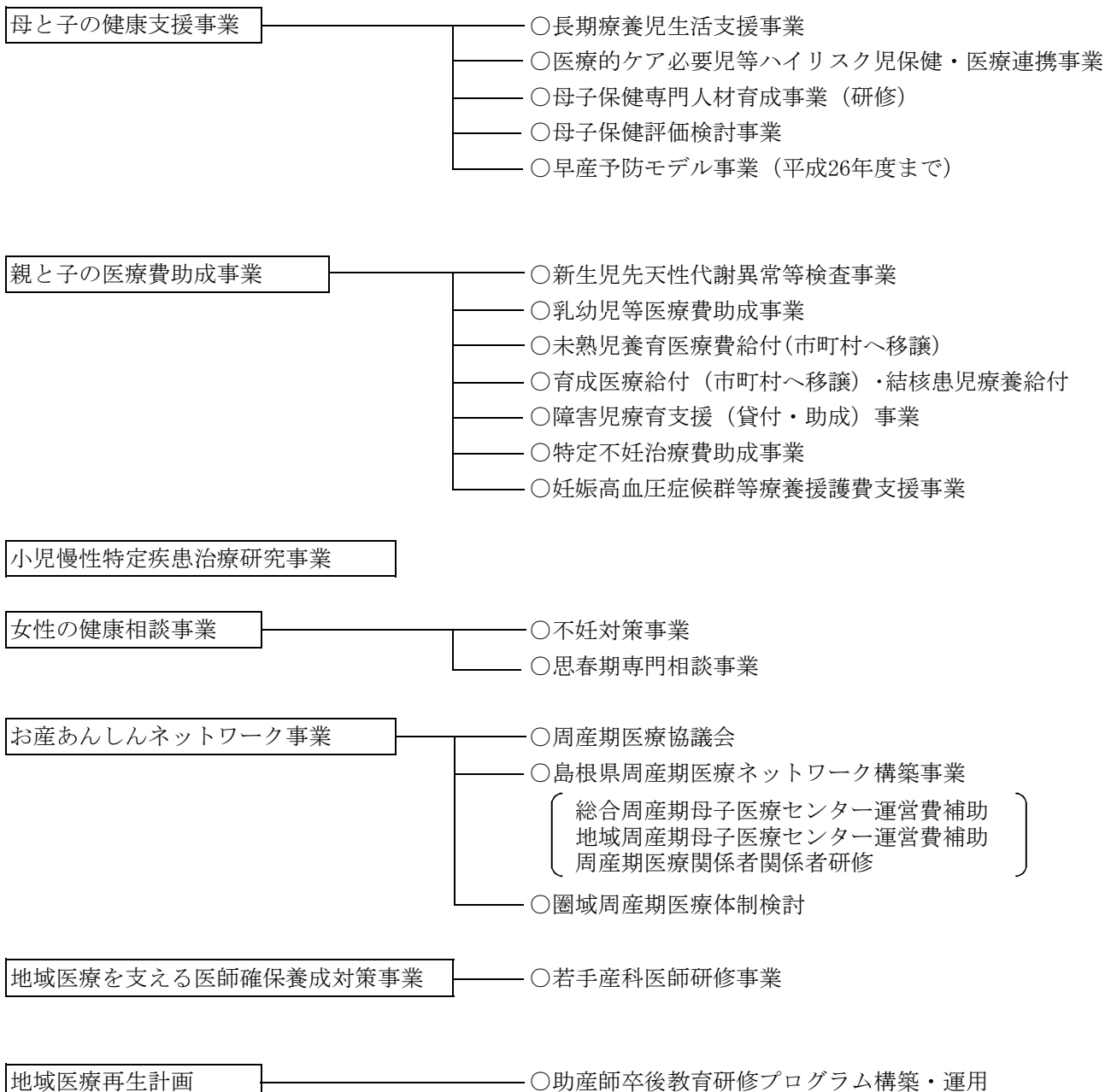
(平成25年度)

【政 策】 子育て支援の充実

【施 策】 母子保健の推進

【事務事業】

【活 動】



Ⅱ. 母子保健に関する統計

1. 島根県の主な母子保健統計

年		H12	H13	H14	H15	H16	H17	H18	H19	H20	H21	H22	H23	H24	H25		
出生	実数	6,522	6,640	6,318	6,092	6,104	5,697	6,011	5,914	5,685	5,601	5,756	5,582	5,585	5,534		
	率 (人口千対)	県	8.6	8.8	8.4	8.1	8.2	7.7	8.2	8.1	7.9	7.8	8.1	7.9	8.0	7.9	
		国	9.5	9.3	9.2	8.9	8.8	8.4	8.7	8.6	8.7	8.5	8.5	8.3	8.2	8.2	
	合計特殊 出生率	県	1.65	1.60	1.52	1.48	1.48	1.50	1.53	1.53	1.51	1.55	1.68	1.61	1.68	1.65	
国		1.36	1.33	1.32	1.29	1.29	1.26	1.32	1.34	1.37	1.37	1.39	1.39	1.41	1.43		
低体重児出生 (2,500g未満)	実数	542	612	623	581	554	530	602	525	537	625	614	602	584	537		
	百分率	県	8.3	9.2	9.9	9.5	9.1	9.3	10.0	8.9	9.4	11.2	10.7	10.8	10.5	9.7	
		国	8.6	8.8	9.0	9.1	9.4	9.5	9.6	9.5	9.6	9.6	9.6	9.6	9.6	9.6	
新生児死亡	実数	7	15	10	9	10	7	8	6	5	6	7	5	6	6		
	率 (出生千対)	県	1.1	2.3	1.6	1.5	1.6	1.2	1.3	1.0	0.9	1.1	1.2	0.9	1.1	1.1	
		国	1.8	1.6	1.7	1.7	1.5	1.4	1.3	1.3	1.2	1.2	1.1	1.1	1.0	1.0	
乳児死亡	実数	16	23	20	21	18	18	16	13	11	11	13	11	11	13		
	率 (出生千対)	県	2.5	3.5	3.2	3.4	2.9	3.2	2.7	2.2	1.9	2.0	2.3	2.0	2.0	2.3	
		国	3.2	3.1	3.0	3.0	2.8	2.8	2.6	2.6	2.6	2.4	2.3	2.3	2.2	2.1	
死 産	総数	実数	201	209	185	178	191	170	160	155	155	144	143	136	138	131	
		率 ※1 (出産千対)	県	29.9	30.5	28.4	28.4	30.3	29.0	25.9	25.5	26.5	25.1	24.2	23.8	24.1	23.1
			国	31.2	31.0	31.1	30.5	30.0	29.1	27.5	26.2	25.2	24.6	24.2	23.9	23.4	22.9
	自然	実数	73	81	69	64	68	61	56	67	73	66	67	51	57	54	
		率 ※1 (出産千対)	県	10.9	11.8	10.6	10.2	10.8	10.4	9.1	11.0	12.5	11.5	11.4	8.9	10.0	9.5
			国	13.2	13.0	12.7	12.6	12.5	12.3	11.9	11.7	11.3	11.1	11.2	11.1	10.8	10.4
	人工	実数	128	128	116	114	123	109	104	88	82	78	76	51	81	77	
		率 ※1 (出産千対)	県	19.0	18.7	17.8	18.2	19.5	18.6	16.9	14.5	14.0	13.6	12.9	14.9	14.2	13.6
			国	18.1	18.0	18.3	17.8	17.5	16.7	15.6	14.5	13.9	13.5	13.0	12.8	12.6	12.5
周産期死亡	総数	実数	32	40	26	29	24	31	24	31	22	26	23	13	19	20	
		率 ※2 (出産千対)	県	4.9	6.0	4.1	4.7	3.9	5.4	4.0	5.2	3.9	4.6	4.0	2.3	3.4	3.6
			国	5.8	5.5	5.5	5.3	5.0	4.8	4.7	4.5	4.3	4.2	4.2	4.1	4.0	3.7
	妊娠満 22週以 後の死 産	実数	27	33	19	23	18	24	18	27	19	24	17	9	14	16	
		率 ※2 (出産千対)	県	4.1	4.9	3.0	3.8	2.9	4.2	3.0	4.5	3.3	4.3	2.9	1.6	2.5	2.9
			国	4.5	4.3	4.3	4.1	3.9	3.8	3.7	3.5	3.4	3.4	3.4	3.3	3.2	3.0
早期新 生児死 亡	実数	5	7	7	6	6	7	6	4	3	2	6	4	5	4		
	率 (出生千対)	県	0.8	1.1	1.1	1.0	1.0	1.2	1.0	0.7	0.5	0.4	1.0	0.7	0.9	0.7	
		国	1.3	1.2	1.2	1.2	1.1	1.0	1.0	1.0	0.9	0.8	0.8	0.8	0.8	0.7	
妊産婦死亡	実数	0	1	0	0	0	0	0	0	0	0	0	0	0	0		
	率 (出産10万対)	県	-	14.6	-	-	-	-	-	-	-	-	-	-	-	-	
		国	6.3	6.6	7.1	6.0	4.3	5.7	4.8	3.1	3.5	4.8	4.1	3.8	4.0	3.4	
婚姻	実数	3,772	3,803	3,614	3,569	3,441	3,345	3,305	3,203	3,103	3,220	3,283	3,058	3,114	2,992		
	率 (人口千対)	県	5.0	5.0	4.8	4.8	4.6	4.5	4.5	4.4	4.3	4.5	4.6	4.3	4.4	4.3	
		国	6.4	6.4	6.0	5.9	5.7	5.7	5.8	5.7	5.8	5.6	5.5	5.2	5.3	5.3	
離婚	実数	1,095	1,146	1,235	1,278	1,235	1,124	1,199	1,119	1,117	1,127	1,110	1,043	1,014	1,045		
	率 (人口千対)	県	1.45	1.52	1.64	1.71	1.66	1.52	1.64	1.54	1.55	1.58	1.56	1.47	1.44	1.50	
		国	2.10	2.27	2.30	2.25	2.15	2.08	2.04	2.02	1.99	2.01	1.99	1.87	1.87	1.84	
人工妊娠中絶	実数	1,749	1,831	1,796	1,601	1,439	1,294	1,240	1,279	900	1,096	979	967	935	903		
	率 (女子人口千対)	県	12.0	12.3	12.1	11.0	10.0	9.4	9.1	9.5	6.8	8.5	7.8	7.7	7.7	7.4	
		国	11.7	11.8	11.4	11.2	10.6	10.3	9.9	9.3	8.8	8.2	7.9	7.5	7.4	7.0	

注 (1) 資料：「人口動態統計」厚生労働省大臣官房統計情報部

H24年度にH22年人工妊娠中絶実
数を修正 (980→979)

(2) 資料：「衛生行政報告例」厚生労働省大臣官房統計情報部

※1) 出産＝出生＋死産（妊娠12週以後の死産の出産）

※2) 出産＝出生＋妊娠満22週以後の死産

2. 都道府県別主な母子保健指標

平成25年

	出生率		乳児死亡率		新生児死亡率		周産期死亡率		妊産婦死亡率		人工妊娠中絶実施率			
	人口千対	順位	出生千対	順位	出生千対	順位	出産千対	順位	出産十万対	死亡数	女性人口千対	実施数	20歳未満	
													女性人口千対	実施数
北海道	7.1	45	2.2	23	1.1	16	3.6	31	5.1	2	8.3	9,047	8.8	1,056
青森	6.8	46	1.5	45	0.7	43	2.8	45	-	-	7.7	1,927	7.6	252
岩手	7.2	43	1.3	46	0.4	46	3.9	17	-	-	8.9	2,092	5.5	165
宮城	8.2	22	2.6	10	1.4	8	3.7	26	5.2	1	8.7	4,269	7.6	417
秋田	5.9	47	1.6	42	0.3	47	3.1	42	-	-	7.9	1,395	5.0	116
山形	7.2	42	3.7	2	1.7	2	4.0	16	-	-	6.9	1,408	4.5	121
福島	7.5	35	1.6	41	0.6	45	5.3	2	-	-	9.0	3,233	7.2	352
茨城	7.7	31	2.5	13	1.4	7	4.2	13	8.7	2	5.5	3,162	4.9	341
栃木	7.9	25	1.9	37	1.0	23	3.7	24	-	-	7.7	3,020	6.7	306
群馬	7.6	34	2.4	15	1.0	28	5.5	1	-	-	6.9	2,715	6.3	308
埼玉	8.1	23	2.0	30	0.9	33	3.7	23	1.7	1	4.4	6,807	4.6	776
千葉	7.9	28	2.3	20	1.0	22	3.5	34	4.0	2	4.5	5,856	4.4	610
東京	8.5	10	2.0	33	0.9	32	3.6	29	2.7	3	8.2	26,068	7.1	1,859
神奈川	8.3	14	2.0	28	1.1	18	3.8	22	2.6	2	5.5	11,152	5.7	1,166
新潟	7.4	39	2.2	25	1.0	24	3.9	19	11.4	2	7.0	3,077	5.0	281
富山	7.3	41	2.7	7	1.2	14	4.8	4	-	-	5.8	1,186	4.4	110
石川	8.2	20	1.6	43	0.8	37	3.6	33	10.4	1	7.2	1,669	6.3	176
福井	8.2	18	1.9	38	0.9	29	4.3	12	-	-	6.8	1,034	5.3	106
山梨	7.4	37	2.3	21	1.5	5	4.2	14	15.8	1	4.5	744	3.0	65
長野	7.8	30	2.2	24	1.0	26	3.6	30	-	-	7.6	3,026	6.3	319
岐阜	7.9	27	2.5	14	1.3	11	3.6	27	-	-	5.7	2,350	4.7	237
静岡	8.2	17	2.1	26	1.1	20	3.9	20	6.5	2	7.1	5,175	6.7	585
愛知	9.2	3	2.0	29	0.9	34	3.9	18	7.3	5	5.8	9,392	5.9	1,049
三重	8.1	24	3.0	4	1.5	4	4.1	15	-	-	7.0	2,558	5.9	260
滋賀	9.3	2	2.8	5	1.5	3	4.4	10	-	-	5.3	1,619	5.5	191
京都	7.8	29	2.6	9	1.4	6	4.7	5	-	-	6.9	3,869	7.4	443
大阪	8.3	15	1.9	34	0.8	40	3.6	28	6.8	5	7.4	14,468	7.8	1,604
兵庫	8.3	12	1.6	44	0.7	44	3.1	41	-	-	5.5	6,482	5.3	709
奈良	7.4	36	1.9	36	0.9	31	4.4	9	-	-	3.9	1,138	3.2	112
和歌山	7.3	40	2.1	27	0.7	42	3.4	37	13.7	1	7.4	1,368	6.4	153
鳥取	8.3	16	1.3	47	0.8	38	2.7	46	-	-	10.1	1,084	7.6	107
島根	7.9	26	2.3	17	1.1	19	3.6	32	-	-	7.4	903	4.3	68
岡山	8.5	11	2.0	31	0.9	35	3.4	35	6.0	1	7.7	3,020	7.3	345
広島	8.8	7	1.7	40	0.8	36	3.3	39	4.0	1	8.0	4,603	8.4	565
山口	7.6	33	2.0	32	0.7	41	3.0	43	-	-	7.6	1,970	8.8	280
徳島	7.4	38	4.2	1	2.5	1	4.4	8	-	-	7.1	1,031	5.5	94
香川	8.2	19	2.4	16	1.0	25	2.2	47	-	-	8.1	1,521	7.9	174
愛媛	7.7	32	2.3	18	1.3	12	4.7	6	-	-	8.0	2,127	8.2	269
高知	7.1	44	2.7	8	1.3	10	4.9	3	-	-	9.6	1,303	8.1	137
福岡	9.1	4	2.2	22	0.9	30	3.4	36	2.1	1	9.7	10,619	10.6	1,281
佐賀	8.7	9	3.2	3	1.1	17	3.8	21	-	-	9.8	1,614	8.5	188
長崎	8.3	13	2.3	19	1.2	13	3.7	25	-	-	8.8	2,304	7.2	246
熊本	8.9	5	2.6	11	1.1	15	2.9	44	6.1	1	9.8	3,414	8.0	346
大分	8.2	21	1.9	35	1.0	21	4.4	11	-	-	8.9	1,973	7.3	198
宮崎	8.8	6	2.7	6	0.8	39	3.1	40	-	-	8.3	1,752	6.7	188
鹿児島	8.7	8	2.5	12	1.0	27	3.3	38	-	-	9.9	3,153	7.9	324
沖縄	12.2	1	1.7	39	1.3	9	4.5	7	11.3	2	8.2	2,556	7.6	304
全国	8.2	-	2.1	-	1.0	-	3.7	-	3.4	36	7.0	186,253	6.6	19,359

注 (1)資料：「人口動態統計」厚生労働省大臣官房統計情報部

(2)資料：「衛生行政報告例」厚生労働省大臣官房統計情報部

3. 出生場所

平成25年

	総数		病院		診療所		助産所		自宅		その他	
	件数	%	件数	%	件数	%	件数	%	件数	%	件数	%
島根	5,534	100.0	3,586	64.80	1,913	34.57	26	0.47	5	0.09	4	0.07
松江	2,053	100.0	961	46.81	1,072	52.22	19	0.93	1	0.05	-	-
雲南	373	100.0	261	69.97	109	29.22	1	0.27	-	-	2	0.54
出雲	1,554	100.0	921	59.27	629	40.48	2	0.13	1	0.06	1	0.06
県央	357	100.0	321	89.92	34	9.52	1	0.28	1	0.28	-	-
浜田	591	100.0	563	95.26	26	4.40	1	0.17	-	-	1	0.17
益田	441	100.0	412	93.42	25	5.67	2	0.45	2	0.45	-	-
隠岐	165	100.0	147	89.09	18	10.91	-	-	-	-	-	-

注 (1)資料：「人口動態統計」厚生労働省大臣官房統計情報部

4. 母の年齢階級別出生児数

平成25年

	総数	母の年齢区分										不詳
		～14歳	15～19歳	20～24歳	25～29歳	30～34歳	35～39歳	40～44歳	45～49歳	50歳～	不詳	
島根	5,534	-	62	524	1,681	1,961	1,113	190	3	-	-	-
	%	-	1.1	9.5	30.4	35.4	20.1	3.4	0.05	-	-	-
松江	2,053	-	20	199	586	731	434	81	2	-	-	-
	%	-	1.0	9.7	28.5	35.6	21.1	3.9	0.10	-	-	-
雲南	373	-	1	20	115	142	82	13	-	-	-	-
	%	-	0.3	5.4	30.8	38.1	22.0	3.5	-	-	-	-
出雲	1,554	-	14	160	482	537	311	49	1	-	-	-
	%	-	0.9	10.3	31.0	34.6	20.0	3.2	0.06	-	-	-
県央	357	-	2	34	112	127	69	13	-	-	-	-
	%	-	0.6	9.5	31.4	35.6	19.3	3.6	-	-	-	-
浜田	591	-	17	55	184	210	111	14	-	-	-	-
	%	-	2.9	9.3	31.1	35.5	18.8	2.4	-	-	-	-
益田	441	-	6	43	144	158	73	17	-	-	-	-
	%	-	1.4	9.8	32.7	35.8	16.6	3.9	-	-	-	-
隠岐	165	-	2	13	58	56	33	3	-	-	-	-
	%	-	1.2	7.9	35.2	33.9	20.0	1.8	-	-	-	-

注 (1)資料：「人口動態統計」厚生労働省大臣官房統計情報部

5. 出生順位別出生数

平成25年

	総数	第1子	第2子	第3子	第4子	第5子～
総数	5,534	2,331	1,981	968	197	57
割合	100.0	42.1	35.8	17.5	3.6	1.0

注 (1)資料：「人口動態統計」厚生労働省大臣官房統計情報部

(2)出生順位とは、同じ母親がこれまでに生んだ出生子の順序である

6. 人口動態(実数・率)、保健所・市町村

平成25年

	出生数	出生率	低出生 体重児数 (2500g未満)	低出生体重 児の出生数 に対する割合 (%)	乳児 (1歳未満) 死亡数	乳児 死亡率 (出生千対)	新生児 (生後28 日未満) 死亡数	新生児 死亡率 (出生千対)	周産期 死亡数	周産期 死亡率 (出生千対)	妊娠満 22週以 後の死 産数	妊娠満 22週以 後の死 (出生千対)	早期 新生児 死亡 (出生千対)
高根県	5,534	7.9	537	9.7	13	2.3	6	1.1	20	3.6	16	2.9	4
松江市	1,792	8.7	154	8.6	3	1.7	2	1.1	7	3.9	6	3.3	1
浜田市	421	7.0	51	12.1	1	2.4	-	-	-	-	-	-	-
出雲市	1,554	9.1	159	10.2	5	3.2	3	1.9	10	6.4	7	4.5	3
益田市	368	7.5	44	12.0	1	2.7	-	-	-	-	-	-	-
大田市	254	7.0	26	10.2	1	3.9	1	3.9	-	-	-	-	-
安来市	261	6.5	21	8.0	2	7.7	-	-	-	-	-	-	-
江津市	170	6.9	15	8.8	-	-	-	-	-	-	-	-	-
雲南市	276	6.9	25	9.1	-	-	-	-	2	7.2	2	7.2	-
仁多郡 奥出雲町	69	5.0	6	8.7	-	-	-	-	-	-	-	-	-
飯石郡 飯南町	28	5.3	4	14.3	-	-	-	-	-	-	-	-	-
川本町	13	3.6	1	7.7	-	-	-	-	-	-	-	-	-
邑智郡 美郷町	31	6.1	3	9.7	-	-	-	-	-	-	-	-	-
邑南町	59	5.2	3	5.1	-	-	-	-	-	-	-	-	-
鹿足郡 津和野町	34	4.3	5	14.7	-	-	-	-	1	28.6	1	28.6	-
吉賀町	39	6.0	3	7.7	-	-	-	-	-	-	-	-	-
隠岐の島町	125	8.4	13	10.4	-	-	-	-	-	-	-	-	-
海士町	16	6.8	2	12.5	-	-	-	-	-	-	-	-	-
西ノ島町	22	7.3	2	9.1	-	-	-	-	-	-	-	-	-
知夫村	2	3.3	-	-	-	-	-	-	-	-	-	-	-

注 (1)資料：「人口動態統計」厚生労働省大臣官房統計情報部

※1) 出産＝出生＋死産(妊娠12週以後の死産の出産)

※2) 出産＝出生＋妊娠満22週以後の死産

7. 出生数、出生児の体重：出生児の平均体重、性・保健所別

(単位：人)

平成25年

		総数	出生時の体重											
			0.5kg未満	0.5以上1.0kg未満	1.0以上1.5kg未満	1.5以上2.0kg未満	2.0以上2.5kg未満	2.5以上3.0kg未満	3.0以上3.5kg未満	3.5以上4.0kg未満	4.0以上4.5kg未満	4.5以上5.0kg未満	5.0kg以上	不詳
島根県	計	5,534	3	15	35	60	424	2,249	2,226	477	40	2	-	3
	(率)	100%	0.1%	0.3%	0.6%	1.1%	7.7%	40.6%	40.2%	8.6%	0.7%	0.0%	0.0%	0.1%
	男	2,804	1	9	21	30	189	1,054	1,181	289	26	2	-	2
	女	2,730	2	6	14	30	235	1,195	1,045	188	14	-	-	1
松江	計	2,053	1	4	12	18	140	819	850	196	13	-	-	-
	男	1,022	1	3	5	10	58	388	431	115	11	-	-	-
	女	1,031	-	1	7	8	82	431	419	81	2	-	-	-
雲南	計	373	-	1	3	5	26	150	157	26	4	-	-	1
	男	198	-	1	3	4	13	66	95	14	2	-	-	-
	女	175	-	-	-	1	13	84	62	12	2	-	-	1
出雲	計	1,554	-	7	11	17	124	663	602	113	13	2	-	2
	男	805	-	4	9	8	58	309	333	74	6	2	-	2
	女	749	-	3	2	9	66	354	269	39	7	-	-	-
県央	計	357	1	-	1	5	26	139	146	37	2	-	-	-
	男	176	-	-	-	3	12	69	72	20	-	-	-	-
	女	181	1	-	1	2	14	70	74	17	2	-	-	-
浜田	計	591	1	1	4	8	52	235	231	56	3	-	-	-
	男	299	-	-	2	2	29	101	127	35	3	-	-	-
	女	292	1	1	2	6	23	134	104	21	-	-	-	-
益田	計	441	-	1	3	6	42	191	161	33	4	-	-	-
	男	212	-	-	2	2	15	91	77	22	3	-	-	-
	女	229	-	1	1	4	27	100	84	11	1	-	-	-
隠岐	計	165	-	1	1	1	14	52	79	16	1	-	-	-
	男	92	-	1	-	1	4	30	46	9	1	-	-	-
	女	73	-	-	1	-	10	22	33	7	-	-	-	-

注(1)資料：「人口動態統計」厚生労働省大臣官房統計情報部

8. 妊娠週数別出生数

平成25年

	妊娠週数							総数
	22～23週	24～27週	28～31週	32～36週	37～41週	42週以上	不詳	
人数	1	11	30	260	5,193	36	3	5,534
割合	0.02	0.20	0.54	4.70	93.84	0.65	0.05	100.0

注(1)資料：「人口動態統計」厚生労働省大臣官房統計情報部

9. 主要死因別乳児死亡数(乳児死因分類)

乳児死亡単分類		H12	H13	H14	H15	H16	H17	H18	H19	H20	H21	H22	H23	H24	H25
総 数		16	23	20	21	18	18	16	13	11	11	13	11	11	13
Ba01	腸管感染症									1					
Ba02	敗血症(新生児の細菌性敗血症を除く)	1			1				1				1		
Ba03	麻疹														
Ba04	ウイルス肝炎														
Ba05	その他の感染症及び寄生虫症												1		
Ba06	悪性新生物														
Ba07	白血病														
Ba08	その他の悪性新生物														
Ba09	その他の新生物		1					1	1						
Ba10	栄養失調症及びその他の栄養欠乏症														
Ba11	代謝障害					1			1						
Ba12	髄膜炎														
Ba13	脊髄性筋萎縮症及び関連症候群														
Ba14	脳性麻痺														
Ba15	心疾患(高血圧性を除く)		2		1		2			1					
Ba16	脳血管疾患													1	
Ba17	インフルエンザ														
Ba18	肺炎	1						2	1		1				1
Ba19	喘息														
Ba20	ヘルニア及び腸閉塞											1			
Ba21	肝疾患	1			1										1
Ba22	腎不全							1							
Ba23	周産期に発生した病態	2	5	5	5	4	6	3	2	2	2	3	4	4	4
Ba24	妊娠期間及び胎児発育に関連する障害		(1)		(1)		(2)								
Ba25	出産外傷														
Ba26	出生時仮死		(1)		(1)								(1)		(1)
Ba27	新生児の呼吸窮迫			(2)	(1)				(1)	(1)			(1)		
Ba28	周産期に発生した肺出血													(1)	
Ba29	周産期に発生した心血管障害					(2)									
Ba30	その他の周産期に特異的な呼吸障害及び血管障害	(2)	(1)	(2)	(1)	(2)	(2)	(2)		(1)	(1)	(2)	(1)		
Ba31	新生児の細菌性敗血症		(1)									(1)			
Ba32	その他の周産期に特異的な感染症														
Ba33	出血性障害及び血液障害		(1)	(1)	(1)		(1)				(1)		(1)	(2)	(1)
Ba34	その他の病態						(1)	(1)	(2)					(1)	(2)
Ba35	先天奇形、変形及び染色体異常	5	10	8	9	8	7	3	5	3	6	6	4	3	3
Ba36	神経系の先天奇形			(1)		(1)		(1)	(2)					(1)	
Ba37	心臓の先天奇形	(1)	(3)	(1)	(3)	(2)	(3)		(2)	(2)	(2)	(1)			
Ba38	その他の循環器系の先天奇形	(1)	(5)	(2)	(2)						(1)		(1)		
Ba39	呼吸器系の先天奇形			(1)	(2)	(1)		(1)				(1)		(1)	
Ba40	消化器系の先天奇形					(1)					(1)	(1)			
Ba41	筋骨格系の先天奇形	(2)			(1)					(1)			(1)		
Ba42	その他の先天奇形及び変形	(1)	(1)	(1)			(2)	(1)	(1)		(1)	(1)		(1)	
Ba43	他に分類されないもの		(1)	(2)	(1)	(3)	(2)				(1)	(2)	(2)		(3)
Ba44	乳幼児突然死症候群	2	2	2	1	4	1	1	1	1	1	2	1	2	4
Ba45	その他のすべての疾患	2	2	3	2			3		1		1			
Ba46	不慮の事故	1		2	1	1	2	1	1	2	1				
Ba47	交通事故						(1)								
Ba48	転倒・転落				(1)	(1)									
Ba49	不慮の溺死及び溺水			(1)				(1)		(1)					
Ba50	胃内容物の誤えん	(1)		(1)						(1)					
Ba51	その他の不慮の窒息						(1)		(1)		(1)				
Ba52	煙、火及び火災への曝露														
Ba53	有害物質による不慮の中毒														
Ba54	その他の不慮の事故														
Ba55	他殺	1	1					1							1
Ba56	その他の外因														

()内は再掲

注 (1)資料：「人口動態統計」厚生労働省大臣官房統計情報部

10. 妊産婦死亡

	県		市町村名	国	
	死亡数	死亡率 (出産10万対)		死亡数	死亡率 (出産10万対)
昭和50年	4	36.6	出雲 2 大社 1 仁摩 1	546	28.7
51	0	-		474	25.9
52	3	28.9	益田 1 江津 1 大社 1	406	23.1
53	2	19.5	匹見 1 六日市 1	378	22.1
54	4	39.5	松江 1 浜田 1 大田 1 西郷 1	376	22.9
55	5	50.2	松江 1 浜田 1 出雲 1 温泉津 1 西郷 1	323	20.5
56	2	20.6	松江 1 出雲 1	294	19.2
57	5	53.4	松江 1 浜田 1 出雲 1 吉田 1 邑智 1	279	18.4
58	3	31.5	松江 1 出雲 1 江津 1	234	15.5
59	6	64.7	松江 1 浜田 1 出雲 1 平田 1 益田 1	228	15.3
60	3	33.1	平田 1 江津 1 知夫 1	223	15.6
61	1	11.3	石見 1	187	13.5
62	1	11.7	川本 1	162	12.0
63	0	-		126	9.2
平成元年	1	12.9	川本 1	135	10.8
2	0	-		105	8.6
3	0	-		110	9.0
4	0	-		111	8.8
5	0	-		91	7.7
6	0	-		76	5.9
7	1	14.4	美保関 1	90	6.9
8	0	-		72	5.8
9	1	14.9	西郷 1	78	6.3
10	0	-		86	6.9
11	0	-		72	5.9
12	0	-		78	6.3
13	1	14.6	浜田 1	76	6.3
14	0	-		84	7.1
15	0	-		69	6.1
16	0	-		49	4.3
17	0	-		62	5.7
18	0	-		54	4.8
19	0	-		35	3.1
20	0	-		39	3.5
21	0	-		53	4.8
22	0	-		45	4.1
23	0	-		41	3.8
24	0	-		42	4.0
25	0	-		36	3.4

注 (1)資料：「人口動態統計」厚生労働省大臣官房統計情報部

11. 年齢階級別人工妊娠中絶

年	総数	15歳未満	15歳	16歳	17歳	18歳	19歳	20歳未満	20～24歳	25～29歳	30～34歳	35～39歳	40～44歳	45～49歳	50歳以上	不詳
H4	2,692							184	425	390	666	641	356	30	-	-
	100%							6.8	15.8	14.5	24.7	23.8	13.2	1.1	-	-
H5	2,404							135	429	349	560	615	282	32	-	2
	100%							5.6	17.8	14.5	23.3	25.6	11.7	1.3	-	0.1
H6	2,381							147	486	397	517	547	257	30	-	-
	100%							6.2	20.4	16.7	21.7	23.0	10.8	1.2	-	-
H7	2,107							126	416	376	431	495	228	35	-	-
	100%							6.0	19.7	17.8	20.5	23.5	10.8	1.7	-	-
H8	2,053							140	426	344	420	497	205	17	2	2
	100%							6.8	20.8	16.8	20.5	24.2	10.0	0.8	0.1	0.1
H9	1,990							131	431	339	395	460	205	29	-	-
	100%							6.6	21.7	17.0	19.8	23.1	10.3	1.5	-	-
H10	1,919							164	437	386	345	381	182	24	-	-
	100%							8.5	22.8	20.1	18.0	19.9	9.5	1.3	-	-
H11	1,850							165	418	347	386	332	185	17	-	-
	100%							8.9	22.6	18.8	20.9	17.9	10.0	0.9	-	-
H12	1,749							174	406	347	346	315	154	6	1	-
	100%							10.0	23.2	19.8	19.8	18.0	8.8	0.3	0.1	-
H13	1,831							213	391	385	346	316	165	14	1	-
	100%							11.6	21.4	21.0	18.9	17.3	9.0	0.76	0.1	-
H14	1,796							233	429	372	332	279	135	13	1	2
	100%							13.0	23.9	20.7	18.5	15.5	7.5	0.7	0.1	0.1
H15	1,601	2	10	31	36	57	87	223	327	333	340	237	128	12	0	1
	100%							13.9	20.4	20.8	21.2	14.8	8.0	0.7	0.0	0.1
H16	1,439	2	10	17	44	40	64	177	315	288	308	228	110	12	-	1
	100%							12.3	21.9	20.0	21.4	15.8	7.6	0.8	-	0.1
H17	1,294	4	3	15	34	43	53	152	312	267	254	204	91	12	-	2
	100%							11.7	24.1	20.6	19.6	15.8	7.0	0.9	-	0.2
H18	1,240	2	1	12	23	32	36	106	272	251	271	219	106	13	-	2
	100%							8.5	21.9	20.2	21.9	17.7	8.5	1.0	-	0.2
H19	1,279	0	4	12	19	28	52	115	289	262	301	221	82	7	1	1
	100%							9.0	22.6	20.5	23.5	17.3	6.4	0.5	0.1	0.1
H20	900	0	5	10	26	28	34	103	192	173	190	156	80	4	0	2
	100%							11.4	21.3	19.2	21.1	17.3	8.9	0.4	0.0	0.2
H21	1,096	2	1	13	25	23	36	100	230	236	231	221	73	5	0	0
	100%							9.1	21.0	21.5	21.1	20.2	6.7	0.5	0.0	0.0
H22	979	2	12	10	29	22	34	109	163	200	213	214	72	8	0	0
	100%							11.1	16.6	20.4	21.8	21.9	7.4	0.8	0.0	0.0
H23	967	0	8	9	23	21	36	97	197	190	211	185	82	5	-	-
	100%							10.0	20.4	19.6	21.8	19.1	8.5	0.5	0.0	0.0
H24	935	-	4	5	24	21	27	81	186	163	213	204	80	8	-	-
	100%							8.7	19.9	17.4	22.8	21.8	8.6	0.9	-	-
H25	903	-	3	10	17	17	21	68	182	174	187	206	78	8	-	-
	100%							7.5	20.2	19.3	20.7	22.8	8.6	0.9	-	-
H25 (全国)	186,253	318	1,005	2,648	3,817	4,807	6,764	19,359	40,268	37,999	36,757	34,115	16,477	1,237	22	19
	100%							10.4	21.6	20.4	19.7	18.3	8.8	0.7	0.0	0.0

注(1)資料:「衛生行政報告例」厚生労働省大臣官房統計情報部
(H22年の人工妊娠中絶実施数を修正)

12. 年次別人工妊娠中絶実施率

年	実施件数		実施率	
	全国	島根	全国	島根
H2	456,797	3,159	14.5	18.8
H7	343,024	2,107	11.1	13.2
H12	341,146	1,749	11.7	12.0
H13	341,588	1,831	11.8	12.3
H14	329,326	1,796	11.4	12.1
H15	319,831	1,601	11.2	11.0
H16	301,673	1,439	10.6	10.0
H17	289,127	1,294	10.3	9.4
H18	276,352	1,240	9.9	9.1
H19	256,672	1,279	9.3	9.5
H20	242,326	900	8.8	6.8
H21	221,980	1,096	8.2	8.5
H22	212,693	979	7.9	7.8
H23	202,106	967	7.5	7.7
H24	196,639	935	7.4	7.7
H25	186,253	903	7.0	7.4

注(1)資料:「衛生行政報告例」厚生労働省大臣官房統計情報部

実施率=15歳～49歳女子人口千対

(15歳未満・不詳の人工妊娠中絶は含むが、50歳以上の人工妊娠中絶は含まない)

(H22年の人工妊娠中絶実施数を修正)

(注)平成22年度は、東日本大震災の影響により、福島県の相双保健(注)福祉事務所管轄内の市町村が含まれていない。

13. 年次別不妊手術実施率

年	実施件数		実施率	
	島根	島根	全国	
H2	104	30.9	10.5	
H7	88	27.2	6.7	
H12	68	23.1	6.4	
H13	90	30.0	6.0	
H14	84	28.3	5.5	
H15	69	23.8	5.0	
H16	72	24.8	5.0	
H17	60	21.5	4.5	
H18	57	24.1	5.4	
H19	62	26.4	5.5	
H20	61	26.3	5.9	
H21	57	25.0	6.1	
H22	64	28.7	6.3	
H23	92	41.8	6.6	
H24	83	38.4	7.3	
H25	99	46.0	7.9	

注(1)資料:「衛生行政報告例」厚生労働省大臣官房統計情報部

実施率=20歳～49歳人口10万対(平成15年度までは15～49歳人口10万対の実施率)

Ⅲ. 母子保健対策

1. 保健対策

1-1 妊娠届出及び母子健康手帳の交付

年度	総数	満11週以内		満12週～21週		満22週～27週		満28週以上		不詳	
		件	%	件	%	件	%	件	%	件	%
H16	6,009	3,965	66.0%	1,875	31.2%	60	1.0%	68	1.1%	41	0.7%
H17	5,975	4,012	67.1%	1,768	29.6%	66	1.1%	55	0.9%	74	1.2%
H18	6,041	4,302	71.2%	1,516	25.1%	57	0.9%	48	0.8%	118	2.0%

年度	総数	満11週以内		満12～19週		満20～27週		満28週から分娩まで		不詳		分娩後		
		件	%	件	%	件	%	件	%	件	%	件	%	
H19	5,805	4,136	71.2%	1,509	26.0%	68	1.2%	35	0.6%	57	1.0%			
H20	5,763	4,342	75.3%	1,266	22.0%	83	1.4%	50	0.9%	22	0.4%			
H21	5,902	4,904	83.1%	904	15.3%	42	0.7%	25	0.4%	24	0.4%	3	0.1%	
H22	5,676	4,549	80.1%	1,028	18.1%	60	1.1%	27	0.5%	11	0.2%	1	0.02%	
H23	5,731	4,888	85.3%	739	12.9%	46	0.8%	18	0.3%	32	0.6%	8	0.14%	
H24	5,467	4,715	86.2%	687	12.6%	26	0.5%	16	0.3%	19	0.3%	4	0.07%	
H25	5,553	4,862	87.6%	609	11.0%	45	0.8%	14	0.3%	19	0.3%	4	0.07%	
H25年度保健所別	松江	2,091	1,765	84.4%	291	13.9%	15	0.7%	6	0.3%	13	0.6%	1	0.05%
	雲南	340	309	90.9%	26	7.6%	4	1.2%	0	0.0%	1	0.3%	0	0.0%
	出雲	1,553	1,372	88.3%	165	10.6%	12	0.8%	3	0.2%	0	0.0%	1	0.1%
	県央	370	327	88.4%	37	10.0%	5	1.4%	1	0.3%	0	0.0%	0	0.0%
	浜田	631	562	89.1%	54	8.6%	7	1.1%	3	0.5%	4	0.6%	1	0.2%
	益田	438	407	92.9%	28	6.4%	2	0.5%	0	0.0%	0	0.0%	1	0.2%
	隠岐	130	120	92.3%	8	6.2%	0	0.0%	1	0.8%	1	0.8%	0	0.0%

1-2 妊婦・乳幼児健康診査

(1)-① 医療機関に委託して行う妊婦健康診査

年度	出生数	受診票 交付数	妊婦一般健康診査						精密 健康診査 (件)	
			前期		後期		計			
			件	%	件	%	件	%		
H17	5,697	12,416	5,573	90.0%	5,198	83.7%	10,771	86.8%	41	
H18	6,011	12,192	5,713	93.7%	5,439	89.2%	11,152	91.5%	25	
H19	5,914	12,238	5,696	93.1%	6,244	102.0%	11,940	97.6%	40	
H20	5,685	11,670	5,588	95.8%	5,529	95.8%	11,117	95.3%	218	
H21	5,601	11,832	5,760	97.3%	5,176	87.5%	10,936	92.4%	-	
H22	5,756	11,362	5,511	97.0%	5,294	93.2%	10,805	95.1%	-	
H23	5,582	11,690	5,556	95.1%	5,491	93.9%	11,047	94.5%	-	
H24	5,585	11,273	5,488	97.4%	5,378	95.4%	10,866	96.4%	-	
H25	5,534	11,205	5,380	96.0%	5,189	92.6%	10,569	94.3%	-	
H 25 年 度 保 健 所 別	松江	2,053	4,220	2,083	98.7%	2,006	95.1%	4,089	96.9%	-
	雲南	373	698	322	92.3%	301	86.2%	623	89.3%	-
	出雲	1,554	3,106	1,522	98.0%	1,481	95.4%	3,003	96.7%	-
	県央	357	740	347	93.8%	318	85.9%	665	89.9%	-
	浜田	591	1,262	613	97.1%	603	95.6%	1,216	96.4%	-
	益田	441	919	362	78.8%	347	75.5%	709	77.1%	-
	隠岐	165	260	131	100.8%	133	102.3%	264	101.5%	-

* 県内全市町村で14回の妊婦健康診査の公費助成を実施。
このうち、前期は1回目、後期は7回目の健康診査結果について集計。

(1)-② 妊婦一般健康診査

平成25年度

保健所		松江	雲南	出雲	県央	浜田	益田	隠岐	島根県	
受診 状況	受診票交付数	4,220	698	3,106	740	1,262	919	260	11,205	
	延受診者数	4,089	623	3,003	665	1,216	709	264	10,569	
	再掲	1回目(妊娠12週前後)	2,083	322	1,522	347	613	362	131	5,380
		7回目(妊娠28週前後)	2,006	301	1,481	318	603	347	133	5,189
	受診率	96.9	89.3	96.7	89.9	96.4	77.1	101.5	94.3	
受診 結果	異常なし	2,991	467	2,324	472	1,050	526	210	8,040	
	再掲	1回目(妊娠12週前後)	1,748	288	1,389	284	557	292	118	4,676
		7回目(妊娠28週前後)	1,243	179	935	188	493	234	92	3,364
	妊娠高血圧症候群(疑)	58	3	12	4	3	2	3	85	
	再掲	1回目(妊娠12週前後)	24	2	6	2	2	2	0	38
		7回目(妊娠28週前後)	34	1	6	2	1	0	3	47
	貧血症(疑)	747	132	596	90	124	58	46	1,793	
	再掲	1回目(妊娠12週前後)	116	17	79	7	31	5	8	263
		7回目(妊娠28週前後)	631	115	517	83	93	53	38	1,530
	糖尿病(疑)	286	14	82	43	21	130	7	583	
	再掲	1回目(妊娠12週前後)	152	10	42	22	12	59	3	300
		7回目(妊娠28週前後)	134	4	40	21	9	71	4	283
	その他	97	10	2	66	16	7	1	199	
	再掲	1回目(妊娠12週前後)	62	6	2	36	8	5	1	120
		7回目(妊娠28週前後)	35	4	0	30	8	2	0	79
不明	10	0	0	0	0	0	0	10		
HB抗原 検査	受診票交付数	2,095	349	1,553	122	631	367	130	5,247	
	検査実人員	2,083	319	1,507	109	610	367	127	5,122	

(2)-① 医療機関に委託して行う乳児健康診査受診状況

年度	出生数	受診票 交付数	乳児一般健康診査								精密 健康診査 (件)
			3～6か月		9～11か月		その他		計		
			件	%	件	%	件	%	件	%	
H16	6,104	11,306	937	16.6%	2,638	46.7%	5,202	92.0%	8,777	77.6%	301
H17	5,697	11,218	260	4.6%	2,555	45.6%	5,222	93.1%	8,037	71.6%	196
H18	6,011	11,693	609	10.4%	2,478	42.4%	5,393	92.2%	8,480	72.5%	173
H19	5,914	11,392	548	9.6%	2,672	46.9%	5,194	91.2%	8,414	73.9%	206

年度	出生数	受診票 交付数	乳児一般健康診査										精密 健康診査 (件)	
			1～2か月		3～5か月		6～8か月		9～12か月		計			
			件	%	件	%	件	%	件	%	件	%		
H20	5,685	11,241	5,155	91.7%	135	2.4%	694	12.3%	2,550	45.4%	8,542	78.7%	194	
H21	5,601	10,896	5,233	96.0%	91	1.7%	360	6.6%	2,907	53.4%	8,593	78.9%	155	
H22	5,756	10,964	5,245	95.7%	103	1.9%	671	12.2%	2,613	47.7%	8,632	78.7%	142	
H23	5,582	10,830	5,210	96.2%	85	1.6%	616	11.4%	2,806	51.8%	8,717	80.5%	162	
H24	5,585	10,788	5,109	94.7%	59	1.1%	612	11.3%	2,835	52.6%	8,615	79.9%	123	
H25	5,534	11,391	5,200	91.3%	329	5.8%	541	9.5%	3,265	57.3%	9,335	82.0%		
H 25 年 度 保 健 所 別	松江	2,053	4,485	1,979	88.2%	268	12.0%	0	0.0%	1,808	80.6%	4,055	90.4%	35
	雲南	373	763	341	89.4%	1	0.3%	176	46.1%	0	0.0%	518	67.9%	10
	出雲	1,554	3,134	1,438	91.8%	3	0.2%	31	2.0%	990	63.2%	2,462	78.6%	32
	県央	357	700	327	93.4%	2	0.6%	1	0.3%	203	58.0%	533	76.1%	7
	浜田	591	1,098	565	102.9%	10	1.8%	19	3.5%	251	45.7%	845	77.0%	20
	益田	441	916	413	90.2%	11	2.4%	313	68.3%	8	1.7%	745	81.3%	16
	隠岐	165	295	137	92.9%	34	23.1%	1	0.7%	5	3.4%	177	60.0%	3

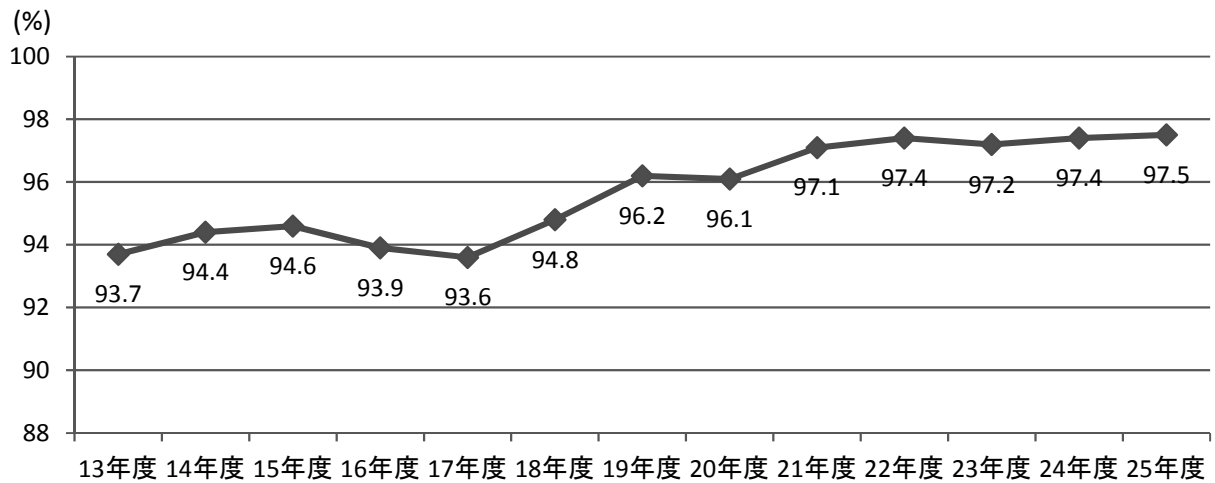
(2)-② 乳児一般健康診査受診結果

平成25年度

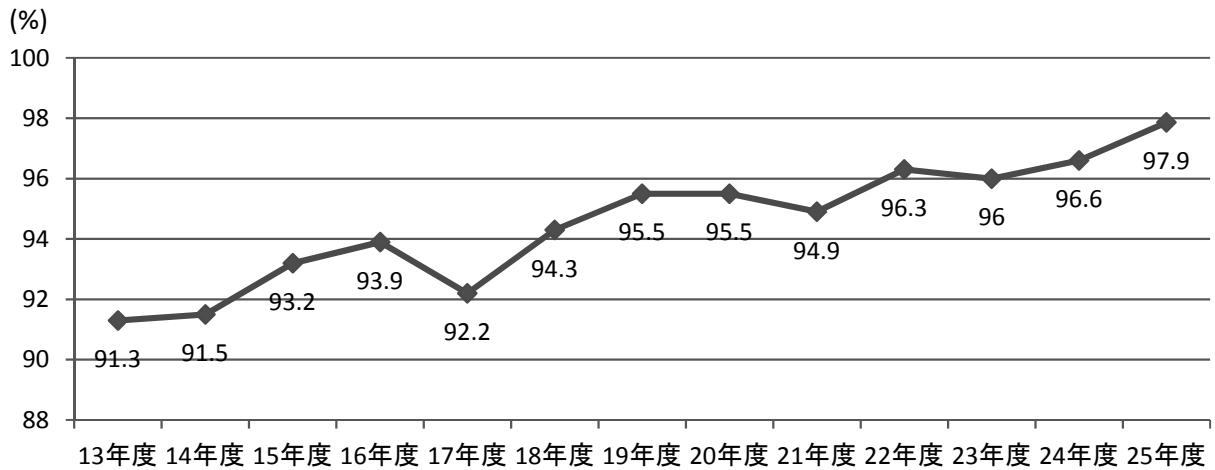
保 健 所		松江	雲南	出雲	県央	浜田	益田	隠岐	島根県	
受 診 状 況	受診票交付数	4,485	763	3,134	700	1,098	916	295	11,391	
	延受診者数	4,055	518	2,462	533	845	745	177	9,335	
	再 掲	1～2か月	1,979	341	1,438	327	565	413	137	5,200
		3～5か月	268	1	3	2	10	11	34	329
		6～8か月	0	176	31	1	19	313	1	541
		9～12か月	1,808	0	990	203	251	8	5	3,265
	受診率	90.4	67.9	78.6	76.1	77.0	81.3	60.0	82.0	
受 診 結 果	異常なし	3,371	444	2,297	475	802	625	166	8,180	
	再 掲	1～2か月	1,713	296	1,385	312	536	347	127	4,716
		3～5か月	163	0	3	2	8	4	34	214
		6～8か月	0	148	23	1	18	266	1	457
		9～12か月	1,495	0	886	160	240	8	4	2,793
	要経過観察	415	5	0	23	15	74	6	538	
	再 掲	1～2か月	152	5	0	10	11	40	5	223
		3～5か月	78	0	0	0	1	7	0	86
		6～8か月	0	0	0	0	0	27	0	27
		9～12か月	185	0	0	13	3	0	1	202
	要精密検査	53	25	36	5	14	16	3	152	
	再 掲	1～2か月	25	19	19	3	8	8	3	85
		3～5か月	3	0	0	0	0	0	0	3
		6～8か月	0	6	1	0	1	8	0	16
		9～12か月	25	0	16	2	5	0	0	48
	要治療	59	53	103	30	15	30	2	292	
	再 掲	1～2か月	50	21	21	2	10	18	2	124
3～5か月		2	0	0	0	1	0	0	3	
6～8か月		0	32	6	0	0	12	0	50	
9～12か月		7	0	76	28	4	0	0	115	
受診中	146	1	0	0	0	0	0	147		
再 掲	1～2か月	39	1	0	0	0	0	0	40	
	3～5か月	22	0	0	0	0	0	0	22	
	6～8か月	0	0	0	0	0	0	0	0	
	9～12か月	85	0	0	0	0	0	0	85	
不明	0	0	26	0	0	0	0	26		

(3) 乳幼児健康診査受診率の推移

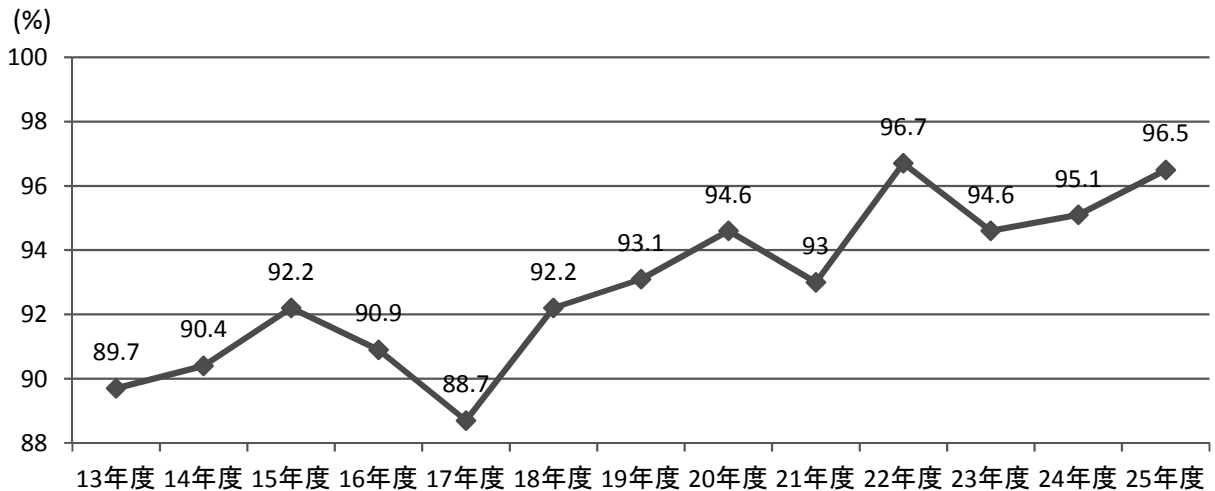
①4か月児健康診査受診率の推移



②1歳6か月児健康診査受診率の推移



③3歳児健康診査受診率の推移



(4) 4か月児健康診査

4か月健診 No.1(平成25年度)

保 健 所		松江	雲南	出雲	県央	浜田	益田	隠岐	島根県	
該 当 児 数 (人)		2,063	378	1,569	357	585	433	135	5,520	
一 般	受 診 児 数 (人)	2,019	367	1,552	343	556	414	131	5,382	
	受 診 率 (%)	97.9	97.1	98.9	96.1	95.0	95.6	97.0	97.5	
昼間の保育者	父	0	1	1	0	2	0	0	4	
	母	1,852	334	1,311	322	492	345	115	4,771	
	祖 父 母	16	7	24	0	10	5	8	70	
	保 育 所	143	14	187	6	47	58	5	460	
	そ の 他	0	1	4	15	0	1	1	22	
	不 明	8	10	25	0	5	5	2	55	
計		2,019	367	1,552	343	556	414	131	5,382	
栄 養	栄 養 方 法 健 診 時 点 での法	母 乳	1,390	258	1,100	192	322	199	80	3,541
		混 合	452	85	310	91	141	113	33	1,225
		人 工	158	24	142	60	92	99	18	593
		不 明	19	0	0	0	1	3	0	23
	計		2,019	367	1,552	343	556	414	131	5,382
	母 乳 を や め た 時 期	0 か 月	14	0	7	3	4	9	4	41
		1 か 月	32	5	37	14	21	22	3	134
		2 か 月	38	6	44	15	25	26	7	161
		3 か 月	41	5	32	16	16	21	4	135
		4 か 月	11	2	14	7	9	10	0	53
		5 か 月	0	0	2	0	1	1	0	4
		不 明	22	6	6	5	16	10	0	65
	計		158	24	142	60	92	99	18	593
	父 の 育 児 協 力	は い	1,897	350	1,468	336	530	392	112	5,085
		い い え	63	10	43	4	9	6	9	144
ひとり親家庭(母子家庭)		46	6	30	3	13	12	6	116	
未 記 入		13	1	11	0	4	4	4	37	
計		2,019	367	1,552	343	556	414	131	5,382	
相 談 相 手	は い	2,000	362	1,535	337	546	414	128	5,322	
	い い え	9	3	4	0	4	0	0	20	
	困 っ た こ と な し	6	2	5	2	0	0	0	15	
	不 明	4	0	8	4	6	0	3	25	
	計	2,019	367	1,552	343	556	414	131	5,382	
育 が 持 て て 自 信 ない	は い	10	58	213	47	141	49	11	529	
	い い え	209	187	692	172	195	208	103	1,766	
	ど ち ら と も い え ない	13	113	636	120	208	153	10	1,253	
	不 明	34	9	11	4	12	4	7	81	
	計	266	367	1,552	343	556	414	131	3,629	
相 談 し た い こ と	あ り	1,099	207	1,078	207	210	212	41	3,054	
	発 達 ・ 発 育	237	45	386	46	52	70	5	841	
	内 訳	離 乳 食	171	54	325	79	73	100	0	802
		栄 養 方 法	164	34	179	37	41	38	7	500
		排 泄	162	31	180	27	31	26	7	464
		睡 眠	139	28	149	24	28	33	1	402
		そ の 他	303	77	615	82	72	49	26	1,224
		不 明	1	0	0	0	0	0	0	1
	な し	920	157	454	126	266	202	90	2,215	
	不 明	0	3	20	10	80	0	0	113	
計	2,019	367	1,552	343	556	414	131	5,382		

※「育児に自信がもてない」：松江市はアンケートに該当項目なし

保 健 所		松江	雲南	出雲	県央	浜田	益田	隠岐	島根県	
診	皮膚	異常なし	1,644	268	1,358	311	502	352	123	4,558
		異常あり	375	99	184	32	54	62	8	814
	内 訳	アトピー性皮膚炎	4	3	5	5	20	3	1	41
		湿疹	229	57	116	18	25	42	4	491
		血管腫・あざ	81	9	55	7	7	11	3	173
		その他	84	30	8	2	4	11	0	139
		不明	0	0	10	0	0	0	0	10
	計	2,019	367	1,552	343	556	414	131	5,382	
	胸部 聴診	異常なし	2,002	365	1,533	342	555	411	131	5,339
		異常あり	13	2	6	1	1	3	0	26
内 訳		1. 喘息	0	0	1	0	1	1	0	3
		2. 気管支炎	0	0	3	1	0	1	0	5
		3. その他	13	2	2	0	0	1	0	18
不明		4	0	13	0	0	0	0	17	
計	2,019	367	1,552	343	556	414	131	5,382		
心 雑音	異常なし	1,996	362	1,531	339	555	403	131	5,317	
	異常あり	17	5	10	4	1	11	0	48	
	内 訳	1. 機能性	4	1	2	0	0	4	0	11
		2. 病的	13	4	8	4	1	7	0	37
	不明	6	0	11	0	0	0	0	17	
計	2,019	367	1,552	343	556	414	131	5,382		
腹 部	異常なし	1,992	356	1,511	342	550	413	128	5,292	
	異常あり	27	10	31	1	3	1	3	76	
	内 訳	1. 肝肥大	2	0	1	0	0	0	0	3
		2. 停留嚢丸	1	0	6	0	2	1	0	10
		3. そけいヘルニア	0	0	1	0	0	0	1	2
		4. その他	24	10	23	1	1	0	2	61
	不明	0	1	10	0	3	0	0	14	
計	2,019	367	1,552	343	556	414	131	5,382		
神運 動的 所 見	正常	2,001	352	1,499	339	549	401	129	5,270	
	境界	0	14	17	4	5	12	2	54	
	異常	12	0	4	0	1	1	0	18	
	不明	6	1	32	0	1	0	0	40	
計	2,019	367	1,552	343	556	414	131	5,382		
開 排 制 限	異常なし	1,989	359	1,495	342	535	390	131	5,241	
	異常あり	29	7	26	1	21	24	0	108	
	内 訳	右	7	0	16	0	4	6	0	33
		左	12	2	4	0	13	2	0	33
		両側	10	5	6	1	4	16	0	42
	不明	1	1	31	0	0	0	0	33	
計	2,019	367	1,552	343	556	414	131	5,382		
見 合 判 定	異常なし	1,394	181	1,089	206	430	328	113	3,741	
	異常あり	625	186	450	137	125	86	18	1,627	
	内 訳	助言指導	205	114	154	54	9	6	1	543
		要経過視察	132	15	90	17	62	20	5	341
		精検・紹介	87	11	74	14	36	34	3	259
		要医療	25	3	12	8	3	2	2	55
		診療中	176	43	120	44	15	24	7	429
	不明	0	0	13	0	1	0	0	14	
計	2,019	367	1,552	343	556	414	131	5,382		

(5) 1歳6か月児健康診査

1歳6か月児健診 No.1(平成25年度)

保 健 所		松江	雲南	出雲	県央	浜田	益田	隠岐	島根県		
該 当 児 数 (人)		2,119	397	1,501	375	634	487	133	5,646		
一 般	受 診 児 数 (人)	2,074	395	1,477	365	612	475	127	5,525		
	受 診 率 (%)	97.9	99.5	98.4	97.3	96.5	97.5	95.5	97.9		
歯 科	受 診 児 数 (人)	2,074	395	1,469	365	612	475	127	5,517		
	受 診 率 (%)	97.9	99.5	97.9	97.3	96.5	97.5	95.5	97.7		
歯 科	むし 歯	むし 歯 の な い 者	1,991	389	1,451	360	597	472	124	5,384	
		むし 歯 の あ る 者	83	6	18	5	15	3	3	133	
		内 訳	処 置 完 了 の 者 (A)	1	0	1	1	2	0	0	5
			未 処 置 歯 を 保 有 す る 者 (B)	82	6	17	4	13	3	3	128
			総 数 (A+B)	83	6	18	5	15	3	3	133
			むし 歯 有 病 者 率 (%)	4.00	1.52	1.23	1.37	2.45	0.63	2.36	2.41
		内 訳	む し 歯 数	211	15	52	11	47	10	6	352
			処 置 歯 数 (A)	1	0	7	1	0	0	0	9
			未 処 置 歯 数 (B)	210	15	45	10	47	10	6	343
			総 数 (A+B)	211	15	52	11	47	10	6	352
	処 置 歯 率 (%)	0.47	0.00	13.46	9.09	0.00	0.00	0.00	2.56		
	1 人 平 均 む し 歯 数	0.10	0.04	0.04	0.03	0.08	0.02	0.05	0.06		
	むし 歯 罹 患 型	O 1 型	1,428	281	363	359	150	198	106	2,885	
		O 2 型	557	108	1,087	1	442	274	18	2,487	
		A 型	73	5	16	5	15	3	3	120	
		B 型	5	1	2	0	0	0	0	8	
		C 型	5	0	0	0	0	0	0	5	
		不 明	6	0	1	0	5	0	0	12	
		計	2,074	395	1,469	365	612	475	127	5,517	
軟 組 織 異 常	な し	2,048	369	1,214	364	604	437	127	5,163		
	あ り	19	23	248	1	6	38	0	335		
	不 明	7	3	7	0	2	0	0	19		
	計	2,074	395	1,469	365	612	475	127	5,517		
歯 列 咬 合	異 常 な し	2,005	380	1,139	356	568	471	124	5,043		
	異 常 あ り	59	15	325	9	36	3	3	450		
	不 明	10	0	5	0	8	1	0	24		
	計	2,074	395	1,469	365	612	475	127	5,517		
そ の 他 常	な し	1,787	387	1,084	359	579	458	127	4,781		
	あ り	284	5	382	6	33	16	0	726		
	不 明	3	3	3	0	0	1	0	10		
	計	2,074	395	1,469	365	612	475	127	5,517		
習 癖	な し	1,302	187	734	161	375	158	93	3,010		
	あ り	765	155	727	189	233	299	33	2,401		
	内 訳	指 し や ぶ り	91	77	239	64	75	60	11	617	
		ほ 乳 瓶	136	9	86	36	30	52	4	353	
		母 乳	511	34	398	75	106	76	13	1,213	
		爪 か み	1	4	15	3	1	2	2	28	
		そ の 他	36	31	79	40	29	34	3	252	
	不 明	7	53	8	15	4	18	1	106		
	計	2,074	395	1,469	365	612	475	127	5,517		
	歯 科 総 合 判 定	異 常 な し	1,282	262	304	348	233	184	124	2,737	
異 常 あ り		786	116	1,163	17	375	291	3	2,751		
内 訳		要 精 密 検 査	0	0	4	3	0	2	0	9	
		要 指 導	705	109	1,144	11	361	286	1	2,617	
		要 医 療	81	7	15	3	14	3	2	125	
不 明		6	17	2	0	4	0	0	29		
計	2,074	395	1,469	365	612	475	127	5,517			

保 健 所		松江	雲南	出雲	県央	浜田	益田	隠岐	島根県		
昼間の保育者	父	3	1	3	0	1	1	0	9		
	母	702	114	427	96	187	143	28	1,697		
	祖父 祖母	36	21	53	16	27	7	5	165		
	保育所	1,238	255	982	248	394	319	93	3,529		
	その他	84	0	4	3	1	1	1	94		
	不明	11	4	8	2	2	4	0	31		
	計	2,074	395	1,477	365	612	475	127	5,525		
生	起床時間	～ 6 : 2 9	330	86	282	67	136	96	10	1,007	
		6 : 3 0 ～ 6 : 5 9	648	150	503	131	197	152	35	1,816	
		7 : 0 0 ～ 7 : 2 9	650	105	448	108	169	141	53	1,674	
		7 : 3 0 ～ 7 : 5 9	275	29	135	30	57	46	21	593	
		8 : 0 0 ～	168	24	101	28	51	36	8	416	
		不明	3	1	8	1	2	4	0	19	
		計	2,074	395	1,477	365	612	475	127	5,525	
	就寝時間	～ 8 : 2 9	166	30	96	19	45	39	5	400	
		8 : 3 0 ～ 8 : 5 9	289	51	196	50	67	86	13	752	
		9 : 0 0 ～ 9 : 2 9	814	178	626	145	229	178	52	2,222	
		9 : 3 0 ～ 9 : 5 9	421	88	314	89	142	95	34	1,183	
		10 : 0 0 ～	351	45	219	60	126	75	23	899	
		不明	33	3	26	2	3	2	0	69	
		計	2,074	395	1,477	365	612	475	127	5,525	
	テレビ	み ない	171	42	166	36	31	44	15	505	
		1 時間 まで	956	221	778	167	262	223	50	2,657	
		2 時間 まで	626	97	364	103	207	124	44	1,565	
		2 時間 以上	287	28	155	57	104	83	18	732	
		不明	34	7	14	2	8	1	0	66	
		計	2,074	395	1,477	365	612	475	127	5,525	
	外遊	あ り	1,791	370	1,365	344	544	410	113	4,937	
		内訳	1 時間 まで	381	188	762	180	315	207	29	2,062
			2 時間 まで	985	115	417	115	119	106	58	1,915
			3 時間 まで	222	37	126	27	23	39	7	481
3 時間 以上			52	18	51	15	9	12	2	159	
不明			151	12	9	7	78	46	17	320	
なし	249	16	79	17	53	62	14	490			
不明	34	9	33	4	15	3	0	98			
	計	2,074	395	1,477	365	612	475	127	5,525		
活	父親とのふれあい	毎 日	993	289	966	308	435	347	77	3,415	
		時 々	839	87	243	39	132	87	39	1,466	
		ほとんどなし	143	10	24	5	16	15	5	218	
		ひとり親家庭(母子家庭)	69	2	41	12	10	25	3	162	
		未 記 入	30	7	203	1	19	1	3	264	
		計	2,074	395	1,477	365	612	475	127	5,525	
	母親とのふれあい	毎 日	1,790	376	1,270	362	578	466	118	4,960	
		時 々	258	13	7	1	27	9	9	324	
		ほとんどなし	12	1	2	0	4	0	0	19	
		ひとり親家庭(父子家庭)	4	1	1	1	0	0	0	7	
未 記 入		10	4	197	1	3	0	0	215		
	計	2,074	395	1,477	365	612	475	127	5,525		

保 健 所		松江	雲南	出雲	県央	浜田	益田	隠岐	島根県							
栄 養	使用 瓶状 の 況 哺	あ	り	194	35	148	61	84	65	15	602					
		な	し	1,879	353	1,316	304	518	407	112	4,889					
		不	明	1	7	13	0	10	3	0	34					
		計		2,074	395	1,477	365	612	475	127	5,525					
	母 乳 の 状 況	欠 食	全	く	な	し	11	14	13	9	9	1	14	71		
			生	後	1	カ	月	まで	92	6	9	4	19	8	2	140
			生	後	3	カ	月	まで	77	15	26	20	54	38	7	237
			生	後	6	カ	月	まで	123	32	52	29	43	34	13	326
			生	後	9	カ	月	まで	121	27	67	25	37	26	12	315
			生	後	12	カ	月	まで	379	86	239	63	60	85	18	930
			生	後	12	カ	月	以降	642	99	342	67	112	75	25	1,362
			現	在	も	546	105	457	84	100	35	22	1,349			
			時	期	不	明	78	10	266	64	4	173	13	608		
			あ	っ	た	か	不	明	5	1	6	0	4	0	1	17
	計		2,074	395	1,477	365	442	475	127	5,355						
	内 訳	食	あ	り	115	15	68	13	21	23	3	258				
			朝	食	68	8	33	8	11	14	2	144				
			昼	食	28	4	13	3	9	10	0	67				
			夕	食	15	3	18	3	6	3	1	49				
			不	明	5	0	4	1	0	0	0	10				
			な	し	1,951	377	1,401	352	585	451	124	5,241				
			不	明	8	3	8	0	6	1	0	26				
	計		2,074	395	1,477	365	612	475	127	5,525						
	お や つ	お や つ の 回 数	0	回	19	0	3	0	6	1	0	29				
			1	回	501	83	343	58	225	60	21	1,291				
			2	回	1,390	264	948	233	304	298	87	3,524				
			3	回	以上	151	44	162	71	62	108	19	617			
不			明	13	4	21	3	15	8	0	64					
計		2,074	395	1,477	365	612	475	127	5,525							
お や つ の 時 間		決	ま	っ	て	い	る	1,663	330	1,193	285	470	330	113	4,384	
		決	ま	っ	て	い	ない	408	60	265	74	135	141	14	1,097	
		不	明	3	5	19	6	7	4	0	44					
		計		2,074	395	1,477	365	612	475	127	5,525					
歯 磨 き 状 況	歯 ブ ラ シ	毎	日	1,456	300	1,001	290	445	387	107	3,986					
		時	々	554	86	413	65	149	74	14	1,355					
		持	た	せ	て	い	ない	64	9	50	10	15	12	5	165	
		不	明	0	0	13	0	3	2	1	19					
	計		2,074	395	1,477	365	612	475	127	5,525						
	点 検 磨 き	毎	日	1,727	282	1,152	285	430	378	108	4,362					
		時	々	324	101	279	67	163	83	15	1,032					
		し	な	い	21	10	34	13	16	12	3	109				
		不	明	2	2	12	0	3	2	1	22					
		計		2,074	395	1,477	365	612	475	127	5,525					

*母乳の状況:江津市は、すべて0

保 健 所		松江	雲南	出雲	県央	浜田	益田	隠岐	島根県			
相談相手	はい	2,034	387	1,466	365	607	470	123	5,452			
	いいえ	32	3	2	0	4	3	3	47			
	困ったことなし	2	3	2	0	0	1	1	9			
	不明	6	2	7	0	1	1	0	17			
	計	2,074	395	1,477	365	612	475	127	5,525			
育が 児持 にて 自な 信い	はい	51	54	211	51	186	99	19	671			
	いいえ	100	166	698	193	182	234	62	1,635			
	どちらともいえない	116	168	550	116	236	139	46	1,371			
	不明	1	7	18	5	8	3	0	42			
	計	268	395	1,477	365	612	475	127	3,719			
相談 した い こ と	内 訳	あり	1,243	203	891	219	240	219	55	3,070		
		発達	139	23	168	37	42	32	5	446		
		発育	114	22	158	27	36	27	5	389		
		食事	396	87	321	89	87	75	11	1,066		
		排泄	159	40	143	43	41	45	0	471		
		睡眠	152	19	108	25	22	30	5	361		
		つけ	240	54	170	45	36	74	5	624		
		その他	704	50	416	61	26	52	27	1,336		
		不明	0	0	0	0	0	0	1	1		
		なし	831	179	546	138	300	247	71	2,312		
	不明	0	13	40	8	72	9	1	143			
計	2,074	395	1,477	365	612	475	127	5,525				
検尿 結果	受診者数	0	0	0	232	0	0	99	331			
	蛋白(+)以上	0	0	0	1	0	0	0	1			
	糖(±)以上	0	0	0	0	0	0	0	0			
	潜血(+)以上	0	0	0	4	0	0	0	4			
肥 満 度	-20%以下	7	0	4	1	1	2	0	15			
	-19~-10%	240	12	84	19	37	27	3	422			
	-9~-1%	871	115	494	123	214	163	44	2,024			
	0~+9%	611	204	678	159	268	234	71	2,225			
	+10~+14%	49	42	147	42	55	26	6	367			
	+15~+19%	14	17	47	14	22	14	1	129			
	+20~+29%	2	5	18	6	12	5	2	50			
	+30%以上	1	0	5	1	1	4	0	12			
	不明	11	0	0	0	2	0	0	13			
計	1,806	395	1,477	365	612	475	127	5,257				
診 察 状 態	栄 養 状 態	ふう	1,970	375	1,398	339	581	463	123	5,249		
		肥満	8	3	6	1	0	0	1	19		
		やせ	19	0	8	0	5	0	0	32		
		小柄	52	14	54	15	25	12	3	175		
		その他	30	3	0	10	0	0	0	43		
		不明	0	0	11	0	1	0	0	12		
	計	2,079	395	1,477	365	612	475	127	5,530			
	所 見	皮 膚 所 見	異常なし	1,922	315	1,397	348	602	452	118	5,154	
			異常あり	147	80	71	16	10	23	9	356	
			内 訳	アトピー性皮膚炎	46	9	9	6	4	5	1	80
				湿疹	66	18	37	4	2	7	4	138
血管種・あざ				31	9	11	2	0	3	4	60	
その他				7	44	14	6	3	20	0	94	
不明			5	0	9	1	0	0	0	15		
計	2,074	395	1,477	365	612	475	127	5,525				

*「育児に自信がもてない」:松江市該当項目無し、すべて0

*肥満度:安来市、すべて0

保 健 所		松江	雲南	出雲	県央	浜田	益田	隠岐	島根県		
診	胸部 聴診	異常なし	2,051	392	1,461	365	607	473	127	5,476	
		異常あり	18	3	11	0	3	2	0	37	
		内訳	1 喘息	0	1	9	0	1	2	0	13
		2 気管支炎	0	1	1	0	0	0	0	2	
		3 胸部異常	1	0	0	0	0	0	0	1	
		4 その他	17	1	1	0	2	0	0	21	
		不明	5	0	5	0	2	0	0	12	
	計	2,074	395	1,477	365	612	475	127	5,525		
	心雑音	異常なし	2,029	391	1,461	359	607	472	127	5,446	
		異常あり	37	4	10	6	3	3	0	63	
内訳		1 機能性	28	0	8	3	1	1	0	41	
2 病的		9	4	2	3	2	2	0	22		
不明		8	0	6	0	2	0	0	16		
計	2,074	395	1,477	365	612	475	127	5,525			
察部	異常なし	2,069	386	1,456	365	605	470	127	5,478		
	異常あり	0	9	16	0	5	5	0	35		
	内訳	1 肝腫大	0	0	1	0	0	0	0	1	
	2 停留嚢丸	0	4	3	0	2	1	0	10		
	3 そけいヘルニア	0	0	1	0	0	0	0	1		
	4 その他	0	5	11	0	3	4	0	23		
	不明	5	0	5	0	2	0	0	12		
計	2,074	395	1,477	365	612	475	127	5,525			
所見	神経的所見 運動神経	正常	2,037	389	1,455	363	608	472	125	5,449	
		境界常	11	5	5	1	1	0	1	24	
		異常	15	1	3	1	1	1	1	23	
		不明	11	0	14	0	2	2	0	29	
	計	2,074	395	1,477	365	612	475	127	5,525		
四肢・脊柱	異常なし	2,058	393	1,454	364	605	473	125	5,472		
	異常あり	10	2	8	1	2	2	2	27		
	内訳	内反足	2	0	2	0	0	0	4		
	○脚	5	1	1	1	1	0	0	9		
	X脚	1	0	0	0	0	0	0	1		
	その他	2	1	5	0	1	2	2	13		
	不明	6	0	15	0	5	0	0	26		
計	2,074	395	1,477	365	612	475	127	5,525			
行動精神発達	ふつう	2,042	391	1,452	359	609	473	125	5,451		
	行動異常	7	1	3	2	2	0	0	15		
	精神発達遅滞	13	2	3	4	0	0	1	23		
	その他	2	1	6	0	0	2	1	12		
	不明	10	0	13	0	1	0	0	24		
計	2,074	395	1,477	365	612	475	127	5,525			
言語	ふつう	1,969	374	1,391	341	582	468	122	5,247		
	遅滞	95	16	32	22	25	1	4	195		
	その他	0	5	15	2	2	6	0	30		
	不明	10	0	39	0	3	0	1	53		
	計	2,074	395	1,477	365	612	475	127	5,525		

保 健 所		松江	雲南	出雲	県央	浜田	益田	隠岐	島根県			
診	眼	異 常 な し	2,062	393	1,452	363	608	472	126	5,476		
		異 常 あ り	8	2	13	2	2	3	1	31		
		内 訳	1 視 力 障 害	0	0	0	0	0	0	0	0	
			2 斜 視	8	1	6	1	1	2	0	19	
			3 そ の 他	0	1	7	1	1	1	1	12	
		不 明	4	0	12	0	2	0	0	18		
	計	2,074	395	1,477	365	612	475	127	5,525			
	耳 鼻 咽 喉	異 常 な し	2,061	384	1,457	365	609	474	126	5,476		
		異 常 あ り	8	11	5	0	1	1	0	26		
		内 訳	1 扁 桃 肥 大	2	0	0	0	0	0	0	2	
2 中 耳 炎			0	0	3	0	0	0	0	3		
3 外 耳 炎			0	0	0	0	0	0	0	0		
4 聴 力 障 害			6	2	1	0	0	1	0	10		
5 そ の 他	0		9	1	0	1	0	0	11			
不 明	5	0	15	0	2	0	1	23				
計	2,074	395	1,477	365	612	475	127	5,525				
察	そ の 他 育 児 上 の 問 題	な し	2,061	389	1,450	364	609	474	126	5,473		
		あ り	1	6	2	1	0	1	1	12		
		内 訳	食 事 事	1	0	1	0	0	0	1	3	
			排 泄	0	2	1	0	0	0	0	3	
			く せ	0	2	0	1	0	0	0	3	
			し つ け	0	0	0	0	0	0	0	0	
そ の 他	0		2	0	0	0	1	0	3			
不 明	12	0	25	0	3	0	0	40				
計	2,074	395	1,477	365	612	475	127	5,525				
見 判 定	合 計	異 常 な し	1,480	248	1,113	289	537	417	100	4,184		
		異 常 あ り	594	147	364	76	72	58	27	1,338		
		内 訳	助 言 指 導	94	57	141	5	7	18	4	326	
			内 訳	身 体 面	71	53	85	3	4	4	3	223
				精 神 面	4	0	44	1	1	6	1	57
				視 聴 覚	2	1	4	1	0	1	0	9
				そ の 他	18	3	24	0	2	7	0	54
		要 経 過 観 察	270	33	106	44	25	12	13	503		
		内 訳	身 体 面	59	29	26	22	13	11	8	168	
			精 神 面	178	4	96	22	11	0	4	315	
	視 聴 覚		2	0	1	0	1	1	1	6		
	精 検 ・ 紹 介		63	13	38	15	32	9	3	173		
	内 訳		身 体 面	42	13	13	12	16	6	2	104	
	内 訳	精 神 面	13	0	16	2	16	0	0	47		
		視 聴 覚	3	0	9	1	0	3	1	17		
		要 医 療	9	1	10	1	1	4	0	26		
		内 訳	身 体 面	4	0	10	1	1	3	0	19	
		精 神 面	2	1	0	0	0	0	0	3		
	内 訳	視 聴 覚	1	0	0	0	0	1	0	2		
		診 療 中	158	43	69	11	7	15	7	310		
内 訳		身 体 面	138	39	55	10	4	13	5	264		
精 神 面		6	1	5	1	2	0	1	16			
視 聴 覚		7	3	9	1	1	2	1	24			
不 明	0	0	0	0	3	0	0	3				
計	2,074	395	1,477	365	612	475	127	5,525				

(6) 3歳児健康診査

3歳児健康診査 No.1(平成25年度)

保 健 所		松江	雲南	出雲	県央	浜田	益田	隠岐	島根県		
該 当 児 数 (人)		2,168	386	1,598	425	633	486	160	5,856		
一 般	受 診 児 数 (人)	2,106	376	1,548	413	596	460	152	5,651		
	受 診 率 (%)	97.1	97.4	96.9	97.2	94.2	94.7	95.0	96.5		
歯 科	受 診 児 数 (人)	2,103	376	1,547	412	595	460	152	5,645		
	受 診 率 (%)	97.0	97.4	96.8	96.9	94.0	94.7	95.0	96.4		
歯 科	む し 歯	む し 歯 の な い 者	1,625	278	1,234	346	489	367	111	4,450	
		む し 歯 の あ る 者	478	98	313	66	106	93	41	1,195	
		内 訳	処 置 完 了 の 者 (A)	70	13	25	9	10	9	9	145
			未 処 置 歯 を 保 有 す る 者 (B)	408	85	288	57	96	84	32	1,050
			総 数 (A+B)	478	98	313	66	106	93	41	1,195
			む し 歯 有 病 者 率 (%)	22.7	26.1	20.2	16.0	17.8	20.2	27.0	21.2
	歯	む し 歯 数	1,644	374	1,257	200	310	231	113	4,129	
		内 訳	処 置 歯 数 (A)	342	70	102	35	33	25	24	631
			未 処 置 歯 数 (B)	1,302	304	1,155	165	277	206	89	3,498
			総 数 (A+B)	1,644	374	1,257	200	310	231	113	4,129
		処 置 歯 率 (%)	20.8	18.7	8.1	17.5	10.6	10.8	21.2	15.3	
		1 人 平 均 む し 歯 数	0.78	0.99	0.81	0.49	0.52	0.50	0.74	0.73	
	む し 歯 の 罹 患 型	O 型	1,625	278	1,234	346	489	367	111	4,450	
		A 型	329	64	223	46	77	68	27	834	
		B 型	126	25	58	17	18	18	12	274	
		C 1 型	4	5	1	2	0	2	1	15	
		C 2 型	18	4	10	1	4	0	1	38	
		不 明	1	0	21	0	7	5	0	34	
計		2,103	376	1,547	412	595	460	152	5,645		
軟 組 織 異 常	な し	2,098	369	1,437	411	592	444	150	5,501		
	あ り	4	4	88	1	3	13	1	114		
	不 明	1	3	22	0	0	3	1	30		
	計	2,103	376	1,547	412	595	460	152	5,645		
不 正 咬 合	な し	1,630	335	1,118	385	530	396	145	4,539		
	あ り	468	38	411	27	59	57	6	1,066		
	内 訳	反 対 咬 合	79	16	58	11	15	34	3	216	
		上 顎 前 突 ・ 過 蓋 咬 合	213	4	135	4	18	2	1	377	
		開 咬	25	4	35	7	12	4	0	87	
		そ う 生	61	6	80	0	6	4	2	159	
		正 中 離 開	47	0	14	1	0	0	0	62	
		そ の 他	43	8	89	4	8	13	0	165	
	不 明	5	3	18	0	6	7	1	40		
	計	2,103	376	1,547	412	595	460	152	5,645		
そ の 他 の 常	な し	1,925	360	1,203	400	573	444	146	5,051		
	あ り	175	13	331	8	11	11	0	549		
	不 明	3	3	13	4	11	5	6	45		
計	2,103	376	1,547	412	595	460	152	5,645			
見 歯 科 総 合 判 定	異 常 な し	805	233	466	324	337	188	116	2,469		
	異 常 あ り	1,284	140	1,065	88	250	272	35	3,134		
	内 訳	要 精 密 検 査	0	2	2	1	4	0	0	9	
		要 指 導	885	55	796	31	155	194	8	2,124	
		要 医 療	399	83	267	56	91	78	27	1,001	
		不 明	14	3	16	0	8	0	1	42	
	計	2,103	376	1,547	412	595	460	152	5,645		

保 健 所		松江	雲南	出雲	県央	浜田	益田	隠岐	島根県		
昼間の保育者	父	0	0	2	0	0	1	0	3		
	母	338	47	378	34	83	36	12	928		
	祖父 祖母	16	15	42	4	7	4	1	89		
	保育所	1,678	312	1,089	375	489	417	137	4,497		
	その他	70	0	36	0	4	1	2	113		
	不明	4	2	1	0	13	1	0	21		
	計	2,106	376	1,548	413	596	460	152	5,651		
生	起床時間	～ 6 : 2 9	213	40	168	45	79	78	11	634	
		6 : 3 0 ～ 6 : 5 9	620	163	556	161	231	165	41	1,937	
		7 : 0 0 ～ 7 : 2 9	795	136	511	153	188	139	57	1,979	
		7 : 3 0 ～ 7 : 5 9	309	25	190	44	66	49	35	718	
		8 : 0 0 ～	132	12	123	10	30	27	8	342	
		不明	37	0	0	0	2	2	0	41	
		計	2,106	376	1,548	413	596	460	152	5,651	
	就寝時間	～ 8 : 2 9	177	13	44	8	14	14	4	274	
		8 : 3 0 ～ 8 : 5 9	38	19	69	6	31	34	5	202	
		9 : 0 0 ～ 9 : 2 9	618	99	463	137	172	168	40	1,697	
		9 : 3 0 ～ 9 : 5 9	589	136	502	141	186	119	48	1,721	
		10 : 0 0 ～	588	109	460	121	191	124	55	1,648	
		不明	96	0	10	0	2	1	0	109	
		計	2,106	376	1,548	413	596	460	152	5,651	
	テレビ	みない	48	12	70	7	7	16	6	166	
		1時間まで	768	147	663	134	157	155	52	2,076	
		2時間まで	827	152	604	193	261	204	81	2,322	
		2時間以上	435	64	202	74	165	74	13	1,027	
		不明	28	1	9	5	6	11	0	60	
		計	2,106	376	1,548	413	596	460	152	5,651	
	外遊び	内訳	あり	1,906	346	1,473	396	527	411	147	5,206
			1時間まで	1,163	99	515	154	60	167	80	2,238
			2時間まで	463	132	556	149	67	111	28	1,506
			3時間まで	80	66	257	46	23	53	8	533
3時間以上			35	39	131	34	11	15	2	267	
なし		170	15	44	10	49	36	3	327		
不明		30	15	31	7	20	13	2	118		
	計	2,106	376	1,548	413	596	460	152	5,651		
活	気持ちのゆとり	はい	108	179	627	202	179	217	70	1,582	
		いいえ	33	24	108	36	23	35	4	263	
		どちらともいえない	192	171	810	170	219	202	75	1,839	
		不明	4	2	3	5	8	6	3	31	
		計	337	376	1,548	413	429	460	152	3,715	
	父親とのふれあい	毎日	738	237	1,037	307	382	224	75	3,000	
		時々	1,026	107	398	59	161	162	54	1,967	
		ほとんどなし	200	14	40	9	21	27	13	324	
		ひとり親家庭(母子家庭)	113	1	72	37	5	12	9	249	
		未記入	29	17	1	1	27	35	1	111	
		計	2,106	376	1,548	413	596	460	152	5,651	
母親とのふれあい	毎日	1,518	337	1,524	404	430	332	115	4,660		
	時々	536	33	22	4	129	112	34	870		
	ほとんどなし	33	2	1	2	16	3	3	60		
	ひとり親家庭(父子家庭)	9	1	1	1	5	3	0	20		
	未記入	10	3	0	2	16	10	0	41		
	計	2,106	376	1,548	413	596	460	152	5,651		

*外遊び:浜田市はありの内訳がすべて0

*気持ちのゆとり:松江市は該当項目がないため、すべて0

保 健 所		松江	雲南	出雲	県央	浜田	益田	隠岐	島根県		
栄	欠食	あり	156	26	100	36	32	20	12	382	
		内訳	朝食	116	20	77	13	26	14	11	277
			昼食	17	1	9	4	2	2	0	35
			夕食	30	6	13	2	2	4	0	57
			不明	4	0	1	0	2	1	1	9
		なし	1,934	348	1,448	376	555	439	140	5,240	
		不明	16	2	0	1	9	1	0	29	
	計	2,106	376	1,548	413	596	460	152	5,651		
	偏食	あり	539	137	519	124	208	109	43	1,679	
		なし	1,556	233	1,010	289	372	347	107	3,914	
		不明	11	6	19	0	16	4	2	58	
	計	2,106	376	1,548	413	596	460	152	5,651		
	咀嚼	よくかむ	32	73	159	62	89	61	13	489	
		普通	291	291	1,294	333	467	391	138	3,205	
		のみに	9	8	76	14	34	6	1	148	
		飲み込めない	1	2	12	2	4	1	0	22	
		不明	4	2	7	2	2	1	0	18	
		計	337	376	1,548	413	596	460	152	3,882	
牛乳	毎日	1,610	280	1,090	335	439	292	129	4,175		
	～99CC	34	9	52	3	13	3	17	131		
	内訳	100～199CC	443	52	324	101	141	29	43	1,133	
		200～299CC	627	103	356	114	131	109	42	1,482	
		300CC以上	344	47	172	75	50	121	15	824	
	不明	162	69	186	42	104	30	12	605		
	時々	332	80	379	61	129	130	16	1,127		
	飲まない	109	7	53	13	18	25	3	228		
	飲めない	13	7	22	2	8	5	4	61		
	不明	42	2	4	2	2	8	0	60		
計	2,106	376	1,548	413	596	460	152	5,651			
ジュース	毎日	282	39	252	69	128	85	27	882		
	時々	1,462	307	1,215	314	428	346	120	4,192		
	飲まない	278	15	42	25	16	9	1	386		
	与えない	13	12	32	4	20	16	4	101		
	不明	71	3	7	1	4	4	0	90		
計	2,106	376	1,548	413	596	460	152	5,651			
おやつ	おやつ回数	0回	13	2	2	0	3	0	0	20	
		1回	653	119	377	85	233	90	36	1,593	
		2回	1,259	220	951	250	303	255	93	3,331	
		3回以上	154	32	210	76	46	111	22	651	
		不明	27	3	8	2	11	4	1	56	
	計	2,106	376	1,548	413	596	460	152	5,651		
	おやつ時間	決まっている	1,660	308	1,267	334	454	325	129	4,477	
		決まっていない	434	65	260	73	136	130	23	1,121	
不明		12	3	21	6	6	5	0	53		
計	2,106	376	1,548	413	596	460	152	5,651			
歯磨き	子どもの歯磨き状況	毎日	1,967	355	1,448	385	563	440	149	5,307	
		時々	128	20	96	26	28	19	3	320	
		しない	9	0	4	2	4	1	0	20	
		不明	2	1	0	0	1	0	0	4	
	計	2,106	376	1,548	413	596	460	152	5,651		
	点検磨き	毎日	1,927	305	1,323	356	504	405	141	4,961	
		時々	176	58	197	55	74	51	11	622	
		しない	1	5	12	2	7	2	0	29	
不明		2	8	16	0	11	2	0	39		
計	2,106	376	1,548	413	596	460	152	5,651			
フッ素塗布	経験あり	839	151	1,437	199	547	371	59	3,603		
	経験なし	1,241	189	102	206	40	55	85	1,918		
	わからない	20	16	0	3	0	1	8	48		
	不明	6	20	9	5	9	33	0	82		
	計	2,106	376	1,548	413	596	460	152	5,651		

*咀嚼:松江市の集計なし

保 健 所		松江	雲南	出雲	県央	浜田	益田	隠岐	島根県	
相談相手	はい	2,059	369	1,530	405	576	453	144	5,536	
	いいえ	29	3	7	6	14	1	5	65	
	困ったことなし	10	1	8	1	2	3	2	27	
	不明	8	3	3	1	4	3	1	23	
	計	2,106	376	1,548	413	596	460	152	5,651	
育が 児持 に自 信ない	はい	76	78	189	64	109	82	20	618	
	いいえ	101	121	661	206	217	192	65	1,563	
	どちらともいえない	155	175	692	139	260	183	61	1,665	
	不明	5	2	6	4	10	3	6	36	
	計	337	376	1,548	413	596	460	152	3,882	
相談 した いこ と	内 訳	あり	982	174	817	205	188	162	64	2,592
		発達	113	24	121	40	19	16	7	340
		発育	90	15	89	16	14	11	3	238
		食事	225	45	163	58	29	33	5	558
		排泄	274	47	241	38	44	57	11	712
		睡眠	100	17	78	19	12	13	3	242
		しつけ	255	59	142	59	20	52	3	590
		その他	228	42	437	45	56	27	27	862
		不明	0	2	1	1	0	0	5	9
	なし	1,122	190	687	184	403	287	87	2,960	
不明	2	12	44	24	5	11	1	99		
計	2,106	376	1,548	413	596	460	152	5,651		
検尿 結果	受診者数	2,015	358	1,401	404	568	412	136	5,294	
	蛋白(+)以上	2	19	2	4	0	19	2	48	
	糖(±)以上	5	4	2	0	0	1	3	15	
	潜血(+)以上	25	9	30	17	6	8	2	97	
肥 満 度	-20%以下	1	0	3	0	1	0	2	7	
	-19~-10%	198	22	86	15	19	30	2	372	
	-9~-1%	920	162	533	135	213	158	66	2,187	
	0~+9%	819	160	726	197	274	222	71	2,469	
	+10~+14%	113	24	129	44	54	34	7	405	
	+15~+19%	23	6	45	12	15	9	3	113	
	+20~+29%	8	2	16	9	4	0	1	40	
	+30%以上	0	0	10	1	3	6	0	20	
	不明	24	0	0	0	13	1	0	38	
計	2,106	376	1,548	413	596	460	152	5,651		
診 察 所 見	栄 養 状 態	ふつう	2,016	362	1,473	391	559	451	151	5,403
		肥満	5	1	7	3	4	1	0	21
		やや小柄	19	1	6	1	1	0	0	28
		その他の	59	11	48	14	29	8	1	170
		不明	11	1	3	4	0	0	0	19
		不明	1	0	11	0	3	0	0	15
計	2,111	376	1,548	413	596	460	152	5,656		
皮 膚 所 見	内 訳	異常なし	1,951	324	1,471	370	580	441	134	5,271
		異常あり	147	51	68	42	16	19	18	361
		アトピー性皮膚炎	98	10	23	23	9	6	8	177
		湿疹	23	8	31	2	2	2	3	71
		血管種・あざ	11	3	7	1	0	0	5	27
		その他の	15	30	7	18	5	10	1	86
		不明	8	1	9	1	0	0	0	19
計	2,106	376	1,548	413	596	460	152	5,651		
胸 部 聴 診	内 訳	異常なし	2,093	373	1,537	410	588	458	152	5,611
		異常あり	6	2	5	3	4	2	0	22
		1 喘息	0	1	2	2	3	1	0	9
		2 気管支炎	1	1	1	0	0	1	0	4
		3 胸部異常	3	0	0	0	0	0	0	3
		4 その他の	2	0	2	1	0	0	0	5
不明	7	1	6	0	4	0	0	18		
計	2,106	376	1,548	413	596	460	152	5,651		

*育児に自信がもてない:松江市は該当項目無いため、すべて0

保 健 所		松江	雲南	出雲	県央	浜田	益田	隠岐	島根県		
診	心雑音	異 常 な し	2,077	374	1,515	406	589	457	150	5,568	
		異 常 あ り	19	1	20	7	7	2	2	58	
		内 訳	1 機 能 性	16	0	11	5	6	2	2	42
			2 病 的	3	1	9	2	1	0	0	16
		不 明	10	1	13	0	0	1	0	25	
	計	2,106	376	1,548	413	596	460	152	5,651		
	腹 部	異 常 な し	2,094	372	1,530	410	585	456	152	5,599	
		異 常 あ り	2	3	11	3	11	4	0	34	
		内 訳	1 肝 腫 大	0	0	0	0	0	0	0	0
			2 停 留 鞏 丸	1	0	4	1	2	2	0	10
			3 そ け い へ ル ニ ア	0	1	1	0	2	0	0	4
			4 そ の 他	1	2	6	2	8	2	0	21
	不 明	10	1	7	0	0	0	0	18		
	計	2,106	376	1,548	413	596	460	152	5,651		
	神 経 的 所 見	正 常	2,089	373	1,538	408	590	460	151	5,609	
		境 界 常	2	1	1	5	2	0	0	11	
		異 常	4	1	2	0	0	0	0	7	
		不 明	11	1	7	0	4	0	1	24	
	計	2,106	376	1,548	413	596	460	152	5,651		
察	異 常 な し	2,090	373	1,538	413	592	453	150	5,609		
	異 常 あ り	6	2	3	0	4	7	2	24		
	内 訳	内 反 足	1	0	0	0	1	0	0	2	
		○ 脚	0	0	0	0	0	0	0	0	
		X 脚	3	1	0	0	2	4	1	11	
		そ の 他	2	1	3	0	1	3	1	11	
不 明	10	1	7	0	0	0	0	18			
計	2,106	376	1,548	413	596	460	152	5,651			
所	ふ つ う	2,066	369	1,498	393	575	458	148	5,507		
	行 動 異 常	13	1	6	6	15	0	0	41		
	精 神 発 達 遅 滞	15	2	9	8	3	0	2	39		
	そ の 他	1	3	2	7	0	2	1	16		
	不 明	11	1	33	0	3	0	1	49		
	計	2,106	376	1,548	414	596	460	152	5,652		
言 語	ふ つ う	2,060	371	1,473	391	562	455	149	5,461		
	遅 滞	28	1	22	11	19	2	2	85		
	そ の 他	3	2	8	11	13	3	0	40		
	不 明	15	2	45	0	2	0	1	65		
計	2,106	376	1,548	413	596	460	152	5,651			
見	異 常 な し	2,085	364	1,509	383	592	450	149	5,532		
	異 常 あ り	11	11	26	30	4	10	3	95		
	内 訳	1 視 力 障 害	4	3	8	23	0	2	1	41	
		2 斜 視	7	3	10	3	3	4	1	31	
		3 そ の 他	0	5	6	4	1	4	1	21	
	不 明	10	1	13	0	0	0	0	24		
計	2,106	376	1,548	413	596	460	152	5,651			
耳 鼻 咽 喉	異 常 な し	2,072	356	1,523	402	577	452	152	5,534		
	異 常 あ り	21	19	16	11	19	8	0	94		
	内 訳	1 扁 桃 肥 大	16	9	5	0	17	0	0	47	
		2 中 耳 炎	1	0	3	1	0	0	0	5	
		3 外 耳 炎	0	0	0	0	0	0	0	0	
		4 聴 力 障 害	2	1	6	3	0	5	0	17	
		5 そ の 他	2	9	2	9	2	3	0	27	
不 明	13	1	9	0	0	0	0	23			
計	2,106	376	1,548	413	596	460	152	5,651			

保健所		松江	雲南	出雲	県央	浜田	益田	隠岐	島根県			
診 察 所 見	その他育児上の問題	なし	2,084	363	1,510	345	594	459	152	5,507		
		あり	8	10	2	68	2	1	0	91		
		内訳	食事	2	3	0	33	0	0	0	38	
			排泄	3	3	1	10	1	0	0	18	
			くせ	1	2	0	8	0	0	0	11	
			つけ	0	1	0	31	0	0	0	32	
			その他	2	1	1	11	1	1	0	17	
	不明	14	3	36	0	0	0	0	53			
	計	2,106	376	1,548	413	596	460	152	5,651			
	総合判定	内訳	異常なし	1,434	225	1,112	220	476	301	120	3,888	
			異常あり	672	151	436	193	120	159	32	1,763	
			助言指導	335	77	175	31	34	6	2	660	
			内訳	身体面	107	53	53	5	31	0	1	250
				精神面	22	3	59	3	1	3	1	92
				視覚	1	1	30	0	0	0	0	32
				聴覚	1	0	8	0	1	0	0	10
		尿潜血等		2	10	3	0	0	0	0	15	
		その他		208	9	22	23	1	3	0	266	
		要経過観察	72	24	125	77	32	4	14	348		
		内訳	身体面	19	3	23	5	11	0	9	70	
			精神面	45	3	20	26	21	0	5	120	
視覚			1	1	13	19	0	1	0	35		
聴覚			0	0	3	2	0	1	0	6		
尿潜血等			7	17	66	37	0	2	0	129		
精検・紹介			181	8	73	45	31	130	7	475		
内訳		身体面	22	4	30	2	12	14	4	88		
		精神面	17	0	10	9	1	0	1	38		
		視覚	106	2	18	17	1	14	2	160		
		聴覚	1	2	2	1	1	14	0	21		
		尿潜血等	35	0	13	18	16	94	0	176		
	要医療	1	0	7	3	1	1	0	13			
内訳	身体面	1	0	6	2	1	1	0	11			
	精神面	0	0	1	1	0	0	0	2			
	視覚	0	0	0	0	0	0	0	0			
	聴覚	0	0	0	0	0	0	0	0			
	尿潜血等	0	0	0	0	0	0	0	0			
	診療中	83	42	56	37	22	18	9	267			
内訳	身体面	59	39	38	25	10	14	9	194			
	精神面	18	1	12	10	12	2	0	55			
	視覚	5	2	2	1	0	1	0	11			
	聴覚	1	0	2	0	0	2	0	5			
	尿潜血等	1	0	2	1	0	0	0	4			
	不明	0	0	0	0	0	0	0	0			
計	2,106	376	1,548	413	596	460	152	5,651				

*診察所見 栄養状態:松江市は重複あり(受診児数より多い)

(7) 乳幼児発達支援対策事業（市町村発達クリニック実施状況）

平成25年度

圏域		松江	雲南	出雲	大田	浜田	益田	隠岐	合計	
受診数	新規	52	27	56	48	52	38	11	284	
	継続(延人数)	65	12	40	53	97	49	44	360	
	計(延人数)	131	39	96	101	149	97	56	669	
	平成25年度実人数	85	37	85	79	102	65	38	491	
新規のみ	性別	男	42	21	38	36	36	26	7	206
		女	10	6	18	12	16	12	4	78
		計	52	27	56	48	52	38	11	284
	年齢別	～6か月	0	0	0	0	0	0	0	0
		～1才	0	2	0	1	0	0	0	3
		1才～	14	12	7	3	6	0	1	43
		2才～	9	0	12	11	8	9	0	49
		3才～	25	8	29	13	18	7	2	102
		4才～	2	2	7	10	12	12	3	48
		5才～	2	3	1	10	8	10	1	35
		就学後	0	0	0	0	0	0	4	4
	計	52	27	56	48	52	38	11	284	
	相談理由	運動の問題	5	5	2	1	2	0	0	15
		言語の問題	26	13	29	16	22	12	4	122
		行動の問題	7	9	9	27	19	12	3	86
		社会性の問題	11	0	13	3	3	9	2	41
		身体の問題	0	0	0	0	0	2	1	3
		家族・環境の問題	0	0	0	0	0	3	0	3
		その他	3	0	3	1	6	0	1	14
		計	52	27	56	48	52	38	11	284
	相談経路	乳児健診	0	4	0	0	0	0	0	4
		1歳6か月児健診	13	7	4	3	6	1	1	35
		3歳児健診	17	2	13	10	20	9	2	73
		健診後のフォロー	3	0	17	0	3	2	3	28
		保健師(訪問・相談)	5	0	8	4	3	3	0	23
		家族の相談	3	11	2	3	6	2	0	27
		医療機関	1	0	3	0	4	2	1	11
		保育所	2	2	6	14	5	3	2	34
児童相談所		0	1	0	0	0	0	0	1	
その他		8	0	3	14	4	16	2	47	
療育教室		0	0	0	0	1	0	0	1	
計	52	27	56	48	52	38	11	284		
初回相談後の方針	終了	7	12	13	3	2	5	2	44	
	保健師観察	3	0	0	0	0	0	2	5	
	発クリ継続	30	12	22	35	28	24	7	158	
	要精密検診	3	0	2	1	0	1	0	7	
	療育機関紹介	9	3	18	9	11	5	0	55	
	治療機関紹介	0	0	1	0	10	3	0	14	
	その他	0	0	0	0	1	0	0	1	
計	52	27	56	48	52	38	11	284		
判定の状況 (合計) (実人数)	異常なし	4	8	6	6	4	7	3	38	
	精神発達遅滞	24	3	18	9	8	6	3	71	
	言語発達遅滞	6	7	20	8	5	4	6	56	
	運動発達遅滞	5	2	4	2	0	0	0	13	
	広汎性発達障害 (自閉症、アスペルガー症候群等)	39	9	15	18	49	23	9	162	
	その他の発達障害(ADHD等)	3	3	7	28	16	21	3	81	
	身体的問題	2	1	1	1	0	0	2	7	
	育児環境上の問題	1	3	5	0	3	2	0	14	
	その他	1	1	9	7	17	2	12	49	
	計	85	37	85	79	102	65	38	491	

1-3 先天性代謝異常検査事業

年度	出生数	検査法	検査実人員	先天性代謝異常検査			先天性甲状腺機能低下症検査	
				検査延件数	患者数	病名	検査延件数	患者数
H13	6,640	ガスリー法他	7,067	7,250	3	先天性副腎過形成症	7,375	10
H14	6,318	ガスリー法他	6,690	6,836	4	ガラクトース血症(1) 先天性副腎過形成症(2) その他(1)	6,962	5
H15	6,092	ガスリー法他	6,399	6,563	1	ホモシスチン尿症	6,641	2
H16	6,104	ガスリー法他	6,436	6,596	0		6,646	1
H17	5,697	ガスリー法他	5,986	6,134	1	先天性副腎過形成症	6,198	6
H18	6,011	ガスリー法他	6,333	6,459	0		6,557	1
H19	5,914	ガスリー法他	6,206	6,342	3	フェニルケトン尿症 先天性副腎過形成症	6,342	13
H20	5,685	ガスリー法他	5,998	6,161	0		6,207	4
H21	5,601	ガスリー法他	5,862	6,003	1	ガラクトース血症(1)	6,076	1
H22	5,756	ガスリー法他	5,955	6,107	2	先天性副腎過形成症(2)	6,188	0
		タンデムマス法	5,755	5,823	0		-	-
H23	5,582	ガスリー法他	5,837	6,022	0		6,058	4
		タンデムマス法	5,806	5,827	0		-	-
H24	5,585	ガスリー法他	5,792	5,959	0		5,960	4
		タンデムマス法	5,863	5,885	0		-	-
H25	5,534	ガスリー法他	5,911	6,133	1	先天性副腎過形成症	6,133	5
		タンデムマス法	5,824	5,848	0		-	-

1-4 新生児聴覚スクリーニング検査

①平成25年実施状況

調査時期:H26年7月

調査対象:県内分娩取扱い医療機関21施設

調査回答:21施設(回収率100%)

	(1):検査		(2):検査機器	(3)①②:検査対象児				
	行っている (実施施設率)	行っていない*1 (未実施施設率)	検査方法	当該医療機関での出生児*2	他院からの搬送新生児	他院へ搬送した新生児	検査対象者	検査実施数 (初回検査実施数:検査実施数/出生数)
島根県合計	20 (95.2%)	1 (4.8%)	AABR 18 OAE 1 併用 1	5,723	61	46	5,738	5,419 (94.7%)

*1 施設内での検査はしていないが、検査希望者については他の医療機関へ紹介実施

*2 施設内で検査していない1医療機関の出生児は含まず

	(3)③:検査結果								
	出産入院中の最終検査					再確認検査			精密検査
	パス児 (パス率)	リファー児 (リファー率)	【再掲】 一側リ ファー	【再掲】 両側リ ファー	判定不可	パス児	【要精密検査】 一側リファー (精密検査率)	【要精密検査】 両側リファー (精密検査率)	要精密検査対象のうち、紹介状等の返信があった者 (返信率)
島根県合計	5,376 (99.2%)	42 (0.78%)	32	10	1	23	10	5	14 (93.3%)
							(0.28%)		

②実施状況年次推移

	平成22年	平成23年	平成24年	平成25年
対象期間	平成22年1月～12月	平成23年1月～12月	平成24年1月～12月	平成25年1月～12月
調査対象	分娩取扱医療機関21か所	分娩取扱医療機関21か所	分娩取扱医療機関21か所	分娩取扱医療機関21か所
検査実施医療機関	20か所(実施率95.2%)	20か所(実施率95.2%) *未実施1か所は特定の医療機関に検査を依頼	20か所(実施率95.2%) *未実施1か所は特定の医療機関に検査を依頼	20か所(実施率95.2%) *未実施1か所は特定の医療機関に検査を依頼
検査方法	AABR:15 OAE:4 併用:1	AABR:15 OAE:4 併用:1	AABR:17 OAE:1 併用:2	AABR:18 OAE:1 併用:1
院内出生数に対する初回検査実施率 *1	91.9 % (5,337人/5,806人)	91.2% (5,183人/5,686人)	92.9% (5,365人/5,777人)	94.7% (5,419人/5,723人) *2
要再検率 (入院中の最終検査結果)	0.86% (46人/5,337人)	0.62% (32人/5,183人)	0.62% (33人/5,365人)	0.78% (42人/5,419人)
	【再掲】 AABR 0.7% (32人/4,458人)	【再掲】 AABR 0.59% (25人/4,266人)	【再掲】 AABR 0.61% (32人/5,227人)	【再掲】 AABR 0.75% (42人/5,577人)
	【再掲】 OAE 1.69% (14人/879人)	【再掲】 OAE 0.76% (7人/917人)	【再掲】 OAE 0.72% (1人/138人)	【再掲】 OAE 0.00% (0人/146人)
要精密検査 (1か月健診時の再確認検査結果)	0.15% (8人/5,337人)	0.17% (8人/5,183人)	0.28% (15人/5,365人)	0.28% (15人/5,419人)

*1 分母には他院へ検査依頼している施設での出生児を含まず。

*2 上記(*1)の施設での出生児を分母に含めた場合の受診率は、94.4%

2. 医療給付

2-1 妊娠高血圧症候群対策

年度	H15	H16	H17	H18	H19	H20	H21	H22	H23	H24	H25
件数	-	-	1	-	-	-	-	1	-	-	-

2-2 未熟児養育医療給付認定状況

年度	H15	H16	H17	H18	H19	H20	H21	H22	H23	H24	H25
実人数	142	139	121	111	120	128	146	130	150	120	181
金額 (千円)	38,581	32,559	31,663	27,597	30,824	34,148	37,917	35,947	43,458	32,364	68,346

出生体重別養育医療給付認定状況

出生体重 年度	~1,000g	1,001g ~ 1,500g	1,501g ~ 1,800g	1,801g ~ 2,000g	2,001g ~ 2,300g	2,301g ~ 2,500g	2,501g~	計
H15	17	32	35	44	5	3	6	142
H16	24	21	25	33	8	-	2	113
H17	21	28	31	29	9	1	2	121
H18	17	23	25	32	7	-	7	111
H19	15	16	30	31	4	9	15	120
H20	9	16	27	44	10	5	17	128
H21	18	20	31	34	22	2	19	146
H22	11	16	23	35	13	6	29	133
H23	18	26	30	36	17	10	13	150
H24	15	25	20	29	12	5	14	120
H25	29	40	35	32	9	7	20	172

2-3 療育医療

年度	H15	H16	H17	H18	H19	H20	H21	H22	H23	H24	H25
件数	-	-	-	-	-	-	-	-	-	-	-

2-4 育成医療

(給付決定件数)

区分 \ 年度	H19	H20	H21	H22	H23	H24	H25
肢 体 不 自 由	57	48	54	72	50	43	45
視 覚 障 害	31	34	51	48	38	49	49
聴 覚 平 衡 機 能 障 害	18	24	34	27	21	16	46
音 声 言 語 そ し ゃ く 機 能 障 害	85	79	117	98	91	118	201
心 臓 障 害	45	50	84	87	64	67	93
腎 臓 障 害	-	4	5	5	2	5	-
そ の ほ か 内 臓 障 害	67	75	105	111	69	46	62
免 疫 機 能 障 害	-	-	-	-	-	-	-
計	303	314	450	448	335	344	496

(注)資料:自立支援医療の実績調査集計方法

*集計方法の変更により、H21年度から述べ件数。調査対象期間は前年度3月～該当年度2月末

2-5 育成医療における交通費助成制度実績件数

年度	計	うち		備考
		術後	術前	
H18	78	-	-	
H19	76	-	-	
H20	75	5	5	術前・術後も対象となる
H21	114	19	14	
H22	118	26	16	
H23	111	17	20	
H24	114	25	24	
H25	72	7	5	

2-6 小児慢性特定疾患治療研究事業

(医療受給者証所持者数)

疾患群	年度	H18	H19	H20	H21	H22	H23	H24	H25
悪性新生物		95	87	86	82	76	76	76	80
慢性腎疾患		42	40	39	40	41	40	51	53
慢性呼吸器疾患		8	8	8	5	6	7	7	9
慢性心疾患		43	62	73	74	78	81	80	87
内分泌疾患		269	273	272	266	277	274	272	284
膠原病		22	27	27	24	17	17	16	15
糖尿病		33	30	31	29	27	26	24	26
先天性代謝異常		32	32	36	37	40	40	44	46
血友病等血液疾患		29	27	25	24	26	29	27	28
神経・筋疾患		10	18	19	26	27	28	27	28
慢性消化器疾患		11	24	24	23	28	28	25	24
計		594	628	640	630	643	646	649	680

疾患群	保健所別	H25年度保健所別						計	
		松江	雲南	出雲	県央	浜田	益田		隠岐
悪性新生物		26	9	22	4	8	8	3	80
慢性腎疾患		29	5	10	2	2	4	1	53
慢性呼吸器疾患		4	2	1	0	1	1	0	9
慢性心疾患		29	8	23	8	3	9	6	86
内分泌疾患		99	20	94	16	23	25	7	284
膠原病		4	1	7	3	0	0	0	15
糖尿病		16	1	3	2	7	3	2	34
先天性代謝異常		15	4	13	2	7	3	2	46
血友病等血液疾患		5	3	10	5	5	0	0	28
神経・筋疾患		12	0	2	3	2	2	0	21
慢性消化器疾患		10	2	4	4	2	2	0	24
計		249	55	189	49	60	57	21	680

2-7 乳幼児等医療費助成制度

年度	受給対象者数 (人)	助成件数 (件)	総医療費 (千円)	医療費助成額 (千円)
H17	41,075	432,309	5,424,908	400,999
H18	40,989	651,102	6,851,505	558,445
H19	39,534	661,508	6,798,450	552,229
H20	40,150	660,943	7,124,297	460,668
H21	39,557	670,395	7,132,786	476,779
H22	40,179	712,135	7,819,798	510,970
H23	39,672	750,198	8,307,746	555,323
H24	39,692	732,065	7,827,382	529,514
H25	38,932	729,231	8,006,997	523,324

3. 女性の健康相談事業

3-1 不妊対策事業

(1) 不妊専門相談センター事業

不妊専門相談センターを島根県立中央病院に設置し、医師・助産師等による相談を実施する。平成24年度からは不育に関する相談も開始した。

相談方法：面接、電話、メール

日 時：月～金(平日) 15:00～17:00

電話番号：0853-21-3584

相談実績：次ページ別表のとおり

(2) 不妊治療個別相談会・講演会

平成25年12月1日(日) 益田市

(3) 特定不妊治療費助成事業

医療保険が適用されず、医療費が高額である特定不妊治療について、その治療費の一部を助成する。

助成期間：5年間

助成内容：1回に上限15万円、1年度目は年度3回まで、2年度目以降は年度2回まで。但し通算10回を超えない。

所得制限：夫婦の所得730万円未満

助成件数：862件(498組)

【別表】専門相談センター相談実績

○相談方法別件数の推移

方法 \ 年度	H14	H15	H16	H17	H18	H19	H20	H21
電話相談	215	181	127	164	101	116	92	68
面接相談	5	1	7	4	0	1	0	1
メール質問	0	50	64	150	121	187	276	254
合計	220	232	198	318	222	304	368	323

方法 \ 年度	H22	H23	H24	H25
電話相談	93	75	57	79
面接相談	0	0	0	1
メール質問	212	123	133	89
合計	305	198	190	169

○相談内容別件数の推移

内容 \ 年度	H14	H15	H16	H17	H18	H19
	治療の有無に関する相談	79	59	44	81	39
不妊検査に関する相談	0	23	20	57	31	41
治療方法に関する相談	87	64	40	57	63	91
検査・治療の副作用に関する相談	12	9	13	14	15	27
検査治療の費用に関する相談	4	19	25	62	28	28
不妊原因に関する相談	5	14	12	34	39	58
その他	34	25	45	37	26	40
合計	221	213	199	342	241	328

区分 \ 年度	H20	H21	H22	H23	H24	H25		
不妊に関する相談	422	368	323	207	210	197		
不妊に関する相談内容	内訳	不妊の原因について	73	46	15	24	13	22
		不妊症の検査・治療について	246	251	205	109	112	88
		不妊治療を実施している医療機関の情報について	37	29	33	26	32	38
		主治医や医療機関に対する不満について	12	5	6	2	4	6
		世間の偏見や無理解に対する不満について	8	3	2	2	3	2
		家族に対すること	8	2	9	2	9	3
		費用・助成金に関すること	20	19	31	13	24	12
		その他	18	13	22	29	13	26
		不妊以外に関する相談	11	5	11	2		
不妊に関する相談内容(※)	内訳	不育に関すること					7	0
		不育の原因について					2	0
		不育症の検査・治療について					2	0
		不育治療を実施している医療機関の情報について					2	0
		主治医や医療機関に対する不満について					0	0
		世間の偏見や無理解に対する不満について					0	0
		家族に対すること					0	0
		費用・助成金に関すること					1	0
その他					0	0		
不妊・不育以外に関すること					3	4		

※不育に関する相談は、平成24年度から開始

3-2 思春期専門相談事業

(1) 保健所における相談

相談方法： 電話、面接

相談日時： 平日8時30分～17時15分

相談実績： 延べ15件（平成25年度）

(2) 島根県助産師会における相談 （平成24年度から委託事業開始）

保健所では対応できない時間（夕方以降、休日・祝日）の相談体制の充実のため、平成24年度から一般社団法人島根県助産師会の「助産師ダイヤル」を相談窓口として委託事業を開始した。

相談方法： 電話

相談日時： 毎日

相談実績： 下表のとおり

○相談内容別件数の推移

		H24年度		H25年度	
相談件数		324		187	
男女別内訳		男性	女性	男性	女性
		281	43	149	38
相（重 談内 容複 あり 内訳）	二次性徴について	174		75	
	男女交際について	9		7	
	妊娠について	31		27	
	避妊について	2		6	
	性感染症について	18		2	
	その他	125		70	
	計(延べ件数)	359		187	

4. 健康教育・検討会等

4-1 思春期保健教室実施状況

保健所	内容・方法	対象者・人数
浜田	性に関する指導 「わたしのたん生」という授業の中で約10分間の時間をもらいお腹の中の赤ちゃんの様子、沐浴、授乳の映像を流した。	小学2年生 児童39名、 保護者(参観日にあわせて実施)、教員
益田	精神科医師による講演 子どもの心の診療ネットワークの紹介	養護教諭 他 20名

*エイズ出張講座等他事業は除く

4-2 長期療養児生活支援事業実施状況

【親子交流会等の開催状況】

保健所	名称	主な内容	回数	参加延べ人数
松江	長期療養児家族交流会	松江圏域で長期療養している児の家族と松江圏域で活動している自主グループの会員の交流	1	7名
	「水頭症児・家族」交流会	自主グループ活動支援	1	3名
	口唇口蓋裂児・家族交流会	講話 情報提供 交流会	1	29名
	「ダウン症児・家族」交流会等	自主グループ活動支援	1	10名
	NICU退院児親子交流会 ～すくすく親子交流会～	交流会	1	17名
出雲	食物アレルギーの子を持つ親子交流会 (ぼぼんた親子交流会)	学習会 交流会	2	34名
	ダウン症児を持つ親子交流会 (クローバーの会)	体験学習・ダンス 学習会	2	81名
	口唇口蓋裂形成不全家族の会 (ピーチの会)	情報交換・交流会	2	81名
	医療的依存度の高い在宅療養児親子交流会	親子活動・療育活動・交流会・ミニコンサート、プール活動、昼食	1	39名
益田	二分脊椎症親子交流会	日本二分脊椎症協会島根県支部の情報提供 生活相談	1	5名

4-3 母子保健推進協議会等開催状況

【保健所・圏域】

	開催日	内容	参加状況
松江	平成25年11月28日	<ul style="list-style-type: none"> ●母子保健推進検討会 1)「松江圏域健やか親子しまね計画」について 2) ①思春期の保健対策の強化と健康教育の推進 ②妊娠、出産に関する安全性と快適さの確保と不妊への支援 	医療機関医師、各医師会、心と体の相談センター、島根県助産師会、小学校・中学校・高校養護教諭、中央児童相談所、母子保健推進員名、市、保健所 21人
	平成25年9月19日	<ul style="list-style-type: none"> ●松江圏域新生児聴覚検査支援連絡会 1)平成24年度松江圏域新生児聴覚検査支援連絡会のふりかえり 2)平成25年度島根県新生児聴覚スクリーニング検査実施状況について 3)各機関の昨年度および今年度の実績等について 4)情報提供 5)意見交換 	18名 松江圏域の分娩施設、聴覚精密検査医療機関、ろう学校教、行政
雲南	平成25年6月14日	<ul style="list-style-type: none"> ●市町保健所母子保健担当者会 圏域母子保健の現状について、今年度事業について、情報交換 	各市町母子保健担当者、保健所母子保健担当課長・担当
	平成25年12月16日	<ul style="list-style-type: none"> ●市町保健所母子保健担当連絡会 1歳6か月健康診査の実施状況、課題、保健所支援の要望等について 	各市町母子保健担当者、保健所母子保健担当課長・担当
	4回 ①平成25年12月25日 ②平成25年2月4日 ③平成26年2月5日 ④平成26年3月25日	<ul style="list-style-type: none"> ●1歳6か月健康診査マニュアル伝達研修 ・伝達研修「島根県1歳6か月健康診査マニュアル(案)について」 ・問診票、カルテについて、母子保健集計システムについて、今後のスケジュールについて ・DVD「発達障がい児早期発見行動観察マニュアル」 	各市町で1歳6か月健康診査に携わる保健師、栄養士、歯科衛生士、臨床心理士、保育士、母子保健推進員等
	平成26年3月12日	<ul style="list-style-type: none"> ●出雲圏域母子保健推進検討会 ・健やか親子しまね計画の進捗状況及び取組、成果、課題の共通認識 	医療、地域、教育、行政等関係者
出雲	平成25年10月3日 平成26年2月6日	<ul style="list-style-type: none"> ●思春期保健ネットワーク連絡会 <1回目> ・健やか親子計画について ・出雲圏域の思春期保健の現状と課題について ・学校における性に関する学習の実態把握について ・意見交換 <2回目> ・実態把握の結果について ・今後の取り組みについて 	医師会(小児科医、産婦人科医)、産婦人科医療機関(医師)、学校保健会、島根県高等学校養護教諭研究会出雲地区、養護部会、島根県幼稚園研究会出雲地区、島根県助産師会出雲地区、看護連絡会(助産師)、市(保健師)、保健所
	平成25年11月7日	<ul style="list-style-type: none"> ●小児の事故予防ネットワーク会議 ・主な取組経過 ・昨年度事業の報告について ・今年度事業について ・意見交換 定期的な実態把握について検討 	病院救急診療部医師、医師会医師、警察署、消防本部、助産師会、保育園、幼稚園、小児の事故予防サポーター、市、保健所
	2回 平成26年1月22日 平成26年2月14日	<ul style="list-style-type: none"> ●小児の事故予防サポーター養成研修 2回に分けて、下記内容をカリキュラムとした研修を行った <1回目> ①小児の事故の実態 ②事故予防対策 ③救急外来の実態(県立中央病院救命救急診療部松原医師) ④小児の救急処置・AEDの使い方(出雲市消防本部警防課救命救急センター) <2回目> 在宅サポーター:活動紹介、出前講座の実際紹介、交流会 施設サポーター:活動紹介、安全点検の実際、事故予防の実際 (ひまわり第2保育園) 交流会、交通事故の実態と予防 (出雲警察署交通課小澤警部補) 	保育所(保育士、看護師) 幼稚園(園長、養護教諭) 子育てサポーター
	平成25年4月24日	<ul style="list-style-type: none"> ●小児の事故予防サポーター交流会 <1回目> ・出前講座の年間予定と対応地区 ・媒体の活用について ・発生状況調査の結果から ・意見交換 <随時> ・小児の事故事例の新聞記事、小児科学会の事例等を把握した時点で、情報提供を行い、事故予防サポーターの活動に活用してもらった 	小児の事故予防サポーター、市母子保健担当者、保健所

	平成26年1月25日 13:30～15:30	<ul style="list-style-type: none"> ●食物アレルギーに関する研修会 ・講演「食物アレルギーをみんなで考える」 講師 島大医学部附属病院小児科 竹谷医師 ・意見交換 	医師、助産師、看護師、栄養士、調理師、保健師等50名
県央	平成25年12月9日	<ul style="list-style-type: none"> ●母子保健推進協議会 ・大田圏域健やか親子しまね計画について ・思春期保健対策について (学校における保健教育について、思春期性に関する意識調査について) ・お産応援システムの状況について ・フォローが必要な妊産婦等の支援について ・発達障がい児の支援について (1歳6か月児健康診査マニュアルについて、M-CHATを導入した支援について) ・その他 	病院(医師、助産師、看護師)、診療所(医師)、学校保健会養護教諭部会、大田市保育研究会、市町母子保健担当者(保健師)
	平成25年8月9日	<ul style="list-style-type: none"> ●母子担当者連絡会 ・大田圏域すこやか親子しまね計画について ・各市町母子保健事業計画について ・未熟児等・育成医療権限移譲後の状況について ・フォローが必要な妊産婦等保健指導連絡事業について ・乳幼児健康診査について ・思春期性に関する意識調査について 	市町母子保健担当者(保健師)
	平成26年1月28日	<ul style="list-style-type: none"> ●1歳6か月児健康診査マニュアル実践研修会 ・島根県母子保健指導者研修会復命 ・発達支援を強化した1歳6か月児健康診査の取組「M-CHATを導入した子育て支援」 ・意見交換 	市町担当者(保健師)
	平成25年7月23日 平成25年9月10日	<ul style="list-style-type: none"> ■第1回ワーキング ・10代の人工妊娠中絶に関する調査結果報告 ・各機関における性教育の取組 ・アンケート調査実施について ■第2回ワーキング ・アンケート調査について ■調査実施 対象1)調査期間 H25.10月下旬～11月末 対象2)調査期間 H26.1月～3月中旬 調査対象者 対象1)管内県立高等学校の全校生徒と保護者 対象2)管内中学校3年生 	<ul style="list-style-type: none"> ■ワーキングメンバー 大田市立病院産婦人科医師、管内養護教諭(島根県立大田高等学校・島根県立瀬摩高等学校・島根県立島根中央高等学校・大田市立第一中学校)、県立高等学校PTA会長、市町村担当者、保健所 第1回ワーキング出席者15名 第2回ワーキング出席者16名
浜田	平成25年8月22日	<ul style="list-style-type: none"> ●母子保健推進協議会 ・浜田圏域母子保健推進協議会の取り組み経過について ・「浜田圏域健やか親子しまね計画(平成25年度～平成29年度)」について ・浜田圏域母子保健従事者等研修会の開催について ・その他 	医師会医師、病院看護師、保育保育連盟、保育研究会所長部会、教育研究会養護部会養護教諭、民生児童委員協議会、子育て支援センター栄養士・保育士、市保健師・栄養士、教育事務所指導主事、児童相談所相談支援員、保健所計20名
	平成25年12月25日	<ul style="list-style-type: none"> ●母子保健担当者連絡会 ・1歳6か月児健康診査マニュアルの改訂内容の確認 ・1歳6か月児健康診査マニュアル改訂に向けて(浜田市、江津市、保健所における来年度以降の計画について、モデル事業の実施について、遊びの場、親子教室等の実施について) ・その他 	市保健師、看護師、管理栄養士、保健所等 計13名
益田	平成26年2月27日	<ul style="list-style-type: none"> ●健やか親子しまね推進検討会 益田圏域健やか親子しまね推進計画の進行管理 1歳6か月児健診マニュアルの策定に関する情報提供 子どもの心の診療ネットワーク事業に関する情報提供 	病院(医師・看護師長)、小児科医師、教育事務所担当、養護教諭部会代表、保育研究会代表、西部発達障害者支援センター担当者、各市町担当者 計19名

隠岐	平成25年11月27日	<ul style="list-style-type: none"> ●隠岐圏域母子保健推進協議会 ①周産期医療の現状(各病院からの現状報告) ②隠岐圏域保健医療計画について 未成年者の妊娠・人工中絶について、分娩待機制度について ③その他 1歳6か月児健康診査マニュアル、チヨダ地域保健推進賞受賞について 	医療機関、町村、養護教諭、保育研究会、歯科医師会、歯科衛生士会、栄養士会 等(島前出席者は高速船欠航のため欠席) (参加者12名、事務局4名)
	平成26年2月4日	<ul style="list-style-type: none"> ●島前地区母子保健推進協議会 ①島前地域における出産に関するアンケート結果について ②隠岐圏域母子保健推進協議会の報告 ③その他 	島前町村、医療機関、医師会、歯科医師会、栄養士会、PTA (参加者14名、事務局4名)

【県】

●島根県社会福祉審議会児童福祉専門分科会 母子保健部会

本分科会は、「健やか親子しまね計画」の進行管理や課題に対する検討を行っている。今年度は、平成25年度を始期とする新計画の初年度であり、新計画の趣旨・課題・取組の方向性の確認を行うと共に、各団体及び県庁関係各課の取組状況の確認を行った。

開催日	議題	出席委員数
平成26年2月20日	1 報告 (1) 県「健やか親子しまね計画」について (2) 国「健やか親子21」について 2 議事 (1) 関係各課の取組と情報提供 (2) 「健やか親子しまね計画」における各団体等の取組 (3) 今後の「健やか親子しまね計画」の取組	委員:12人 県関係各課:8名 事務局:6名

4-4 周産期医療体制検討会等の開催状況

【保健所・圏域】

	会議名等	開催日	出席者	内容
松江	松江圏域周産期医療連絡協議会「全体会」	平成25年10月31日	松江市、安来市、病院医師・看護職、診療所医師・看護職保健所 44名	1 情報提供 ①松江保健所 ②松江赤十字病院 2 症例検討 3 意見交換
	松江圏域周産期医療連絡協議会「関係機関連絡会」	2回 平成25年9月11日 平成25年11月28日	松江赤十字病院産婦人科医、小児科医、小児・周産期センター師長、医事係長、松江保健所 7名	・松江圏域周産期医療連絡協議会の計画、打ち合わせ ・松江圏域周産期医療連絡協議会の振り返り
	松江圏域周産期医療連絡協議会「看護連絡会」	平成25年7月24日	松江圏域の産科病院の看護職、隠岐島前病院助産師、助産師会島根県支部、隠岐保健所、松江保健所 26名	1 平成24年度事業報告 2 平成25年度活動計画 3 健やか親子しまね計画の見直し 4 妊婦・褥婦・新生児連絡票の連携概況報告 5 事例検討「家族支援について」 6 「かるがもファイル」確認・差し替え 7 講演 「母乳栄養中の食事について(妊娠期・授乳期)」 講師:乙社 あかり 松江赤十字病院管理栄養士
雲南	雲南圏域周産期医療体制検討会	平成25年10月10日	管内医療機関産科医、助産師、在宅助産師、市町	1 圏域の母子保健の現状について 2 妊婦産婦連絡票・支援結果報告書について 3 圏域周産期情報ファイルの作成について 4 産後うつ病対策について 5 情報交換 11月から妊産婦連絡票、支援結果報告書の運用開始。情報ファイルの作成、関係機関への配布。SBS予防啓発のため医療機関へDVDの配布・活用促進。
	雲南圏域産後うつ病対策研修会	2回 平成25年12月11日 ①AM ②PM	管内医療機関助産師、在宅助産師、市町保健師	1 講義「周産期からのメンタルヘルス支援・子育て支援」 講師 島根県健康福祉部障がい福祉課 医療企画監 鈴宮寛子 氏 2 ロールプレイ 育児支援チェックリスト、エジンバラ産後うつ病質問票、赤ちゃんへの気持ち質問票を活用した支援について知識を深め、ロールプレイを通じて産婦への対応方法を学んだ。
出雲	出雲圏域周産期症例検討会	2回 平成25年10月3日 平成26年3月13日	島根大学医学部附属病院、県立中央病院、診療所産婦人科医、病院産婦人科医・小児科医、診療所助産師・看護師、病院助産師・看護師、島根大学看護学科助産師、保健所等	1 症例検討 2 周産期の搬送状況
	出雲圏域看護連絡会	平成25年10月8日	島根大学医学部附属病院産婦人科、県立中央病院母性病棟、診療所助産師・看護師、地域助産師、県立大学短期大学部出雲キャンパス教授、出雲市保健師、事務局、オブザーバー	1 新生児等連絡票 2 妊婦褥婦連絡票活用状況 3 出雲圏域版の産後うつ病の支援体制フロー図 (産婦人科医療機関から出雲市への連絡体制)を作成 4 健やか親子しまねについて
県央	周産期保健医療検討会	平成25年12月9日 (大田圏域母子保健推進協議会と併せて実施)	大田市立病院(医師、助産師)、公立邑智病院(医師、看護師)、根亘小児科・婦人科クリニック(医師)、大田市学校保健会養護教諭部会(養護教諭)、大田市保育研究会(保育士)、管内市町母子保健担当者(保健師)	1 大田圏域健やか親子しまね計画について 2 思春期保健対策について 3 お産応援システムの状況について (周産期医療について:周産期搬送状況、飛び込み分娩、妊婦健診受診等) 4 フォローが必要な妊産婦等の支援について(運用状況 等) 5 発達障がい児の支援について 6 その他

浜田	浜田圏域周産期医療検討会	平成26年2月26日	産科医療機関(浜田医療センター医師、看護師)、産科診療所(中山産婦人科医院医師、産婦人科江木医院医師)、行政(浜田市子育て支援課長、保健師、江津市健康医療対策課長、子育て支援課長、栄養士、保健師)、浜田保健所(所長、総務保健部長、医事・難病支援課長、健康増進課長、管理栄養士、保健師) 16名	1 島根県保健医療計画 浜田圏域編(周産期医療)について 2 周産期医療、保健の現状について 3 意見交換
	地域保健専門職員研修	平成25年7月4日(木)	医療機関(済生会江津総合病院助産師)、開業助産院、民生児童委員協議会(主任児童委員)、行政機関(浜田市保健師、相談員、看護師、助産師)、江津市(保健師、管理栄養士)、浜田保健所(医師、保健師、管理栄養士) 32名	1 講演「周産期からのメンタルヘルス支援・子育て支援」 講師 島根県健康福祉部障がい福祉課 医療企画監 鈴宮 寛子氏 2 演習
益田	看護連絡会	年2回 平成25年7月16日 平成26年2月26日	益田赤十字病院 看護副部長、病棟師長他、各市町母子担当保健師、保健所 担当者 1回目:11名 2回目:10名	1 益田圏域母子関係情報連携ファイル「すくすく」の更新 2 医療的ケアの必要な児に関する情報交換 3 ハイリスク妊産婦の情報交換 4 新生児聴覚スクリーニングに関する情報提供
隠岐	隠岐圏域母子保健推進協議会／島前地区母子保健推進協議会	平成25年11月27日 平成26年2月4日	※母子保健推進協議会として開催	
	各機関個別連絡会	隠岐病院(11/14) 島前病院(11/20) 隠岐の島町(11/22) ※島前3町村とは適宜実施	各医療機関助産師、保健師	母子保健推進協議会開催に向けて1年間の隠岐圏域における妊産婦の受診状況や、病院のフォロー、緊急搬送等の状況把握。また今年度は特に未成年者の妊娠・人工中絶について把握した。
	松江圏域周産期医療連絡協議会への参画	平成25年10月31日	隠岐圏域から 島前病院(助産師1名)、 隠岐病院(医師1名、助産師1名)、保健所長	※松江圏域参照
	松江圏域周産期医療連絡協議会「看護連絡会」への参画	平成25年7月24日	島前病院(助産師1名)、 隠岐病院(助産師1名)、 保健所課長、担当保健師	※松江圏域参照

【県】

会議名	開催日	出席者	内容
島根県周産期医療協議会	平成26年3月19日	委員13名 (学識経験者、医療関係者、行政関係者等) 事務局11名 (県関係各課)	1 島根県周産期医療の状況について ①周産期医療に関する調査結果 ②母体・新生児搬送状況 ③院内助産システムの開設状況 ④島根県の出生数の推移等 ⑤早産予防モデル事業(細菌性膣症検査)の実施状況 2 島根県周産期医療体制整備計画について 3 その他
島根県周産期医療ネットワーク連絡会	平成25年7月24日	総合周産期母子医療センター、地域周産期母子医療センター、特定機能病院、周産期医療機関(病院)関係者、県(医療政策課、健康推進課) 47名	1 報告事項 ・各医療機関の現状と課題 ・母体・新生児搬送連絡状況 ・周産期医療に関する調査結果 2 早産予防モデル事業について 3 まめネットについて 4 新生児死亡症例の検討

4-5 ハイリスク長期入院児(医療的ケア必要児)等の在宅療養支援

【保健所・圏域】

	開催日	出席者	内容
松江	長期療養児家族交流会と兼ねて開催		
出雲	平成26年2月3日	<p>【医療】出雲市医師会、島根大学医学部附属病院(小児科医師、小児病棟看護師長、地域医療連携センターMSW)、島根大学医学部看護学科、県立中央病院(母性小児病棟部長・NICU看護師長・地域連携科MSW)、出雲市民リハ病院子ども発達相談室室長</p> <p>【福祉】ハートピア出雲相談支援専門員、CSいずも相談支援専門員、さざなみ学園、出雲市立総合医療センター地域連携課看護師長、斐川訪問看護ステーション所長</p> <p>【教育】出雲養護学校特別支援教育コーディネーター</p> <p>【行政】出雲市福祉推進課保健師・健康増進課保健師、出雲保健所</p>	<p>【検討会】</p> <ul style="list-style-type: none"> ●平成25年度出雲圏域医療依存度の高い在宅療養児の生活支援検討会 ・母子保健の動向及び在宅療養児の状況 ・出雲版在宅生活支援フロー図、コーディネートの見直し(就学前後、卒前等) ・各機関、団体の取組について ・健やか親子しまね計画について
	平成26年3月4日	医療依存度の高い在宅療養児にかかわる関係者(医師、看護師、施黄疽支援専門員、リハビリ療法士、ヘルパー、行政職員等)	<p>【研修会】</p> <ul style="list-style-type: none"> ●出雲圏域医療依存度の高い在宅療養児生活支援研修会 ・行政説明(在宅療養児の状況、支援フロー図やコーディネートの見直し等) ・事例紹介 ・グループワーク ・ミニ講演「医療依存度の高い子どもを育てる家族への支援のポイント」 <p>助言者及び講師:島根大学看護学科矢田昭子教授</p>
益田	平成25年7月16日 平成26年2月26日	11名 10名	看護連絡会 (お産あんしんネットワーク事業と同様の会議の中で意見交換)

5. 島根県周産期医療に関する調査結果(平成25年分)

調査対象 分娩取扱い22施設（12病院、9診療所、1助産所）
 調査期間 平成25年1月1日～12月31日の状況
 調査時期 平成26年6月
 集 計 医療機関等の回答結果を集計

(1) 病床数

施設 病院名	産科部門		新生児部門		
	産科病床数	母体・胎児 集中治療室	重症新生児受け入れ 病床数(人工換気 可能病床数)	診療報酬上の 届出病床数	GCU(NICU 併設)病床数
松江市立病院	22	0	0	0	0
松江赤十字病院	20	0	6	6	10
吉岡病院	-	-	-	-	-
雲南市立病院	混合	0	0	0	0
町立奥出雲病院	8	0	0	0	0
県立中央病院	41	3	8	6	18
島根大学医学部附属病院	10	0	6	6	4
大田市立病院	混合	0	0	0	0
公立邑智病院	混合	0	0	0	0
浜田医療センター	20	0	0	0	0
済生会江津総合病院	12	0	0	0	0
益田赤十字病院	23	0	2	0	0
隠岐広域連立隠岐病院	混合	0	0	0	0
病院合計	専用156	3	22	18	32
	混合				
松江圏域診療所	73				
出雲圏域 "	36				
診療所合計	109				

*助産所 8床

*吉岡病院：平成26年4月から吉岡医院（診療所）に改称。病床数は診療所として計上し、H25年の分娩数等は、病院として計上

(2) 分娩、死産(自然・人工)、出生数

参考

	分娩数		死産数		出生数	平成24年		平成23年	
		里帰り(再掲)	自然死産	人工死産		分娩数	里帰り(再掲)	分娩数	里帰り(再掲)
松江市立病院	455	68	6	2	448	459	70	434	69
松江赤十字病院	467	98	4	10	453	436	75	427	59
吉岡病院	148	35	0	2	146	138	27	156	34
雲南市立病院	44	14	0	0	44	52	21	62	10
町立奥出雲病院	77	17	1	0	76	83	22	82	18
県立中央病院	1,052	135	8	9	1,075	1,102	139	1,060	127
島根大学医学部附属病院	224	38	3	1	229	134	14	206	30
大田市立病院	268	49	3	2	263	277	77	289	59
公立邑智病院	39	24	0	0	39	47	20	35	13
浜田医療センター	526	124	3	3	520	463	72	462	87
済生会江津総合病院	152	22	2	0	150	212	65	230	40
益田赤十字病院	366	0	5	2	359	365	0	337	0
隠岐広域連立隠岐病院	126	11	0	0	126	116	20	72	6
病院合計	3,944	635	35	31	3,928	3,884	622	3,852	552
		16.1%					14.3%		16.4%
松江圏域診療所	1,202	205	6	12	1,188				
出雲圏域 "	742	103	0	8	734				
診療所合計	1,944	308	6	23	1,922	2,014	345	1,995	305
		15.8%					17.1%		15.3%
助産所	18	0	0	0	18				
助産所合計	18	0	0	0	18	18	0	16	0
		0.0%					0.0%		0.0%

(3) 体重別出生数

()多胎児数再掲

体重別出生数	1000g 未満	1000g ～1499g	1500g ～1999g	2000g ～2499g	2500g 以上	合計
松江市立病院	0 (0)	1 (0)	0 (0)	29 (2)	418 (2)	448 (4)
松江赤十字病院	4 (1)	7 (1)	16 (2)	62 (11)	363 (4)	452 (19)
吉岡病院	0 (0)	0 (0)	0 (0)	6 (0)	140 (0)	146 (0)
雲南市立病院	0 (0)	0 (0)	1 (0)	3 (0)	40 (0)	44 (0)
町立奥出雲病院	1 (0)	0 (0)	1 (0)	7 (0)	67 (0)	76 (0)
県立中央病院	25 (4)	15 (5)	20 (6)	117 (19)	891 (14)	1,068 (48)
島根大学医学部附属病院	2 (0)	6 (1)	12 (1)	27 (6)	183 (2)	230 (10)
大田市立病院	0 (0)	0 (0)	2 (0)	16 (0)	245 (0)	263 (0)
公立邑智病院	(0) (0)	(0) (0)	(0) (0)	1 (0)	28 (0)	29 (0)
浜田医療センター	0 (0)	0 (0)	5 (1)	57 (6)	463 (4)	525 (11)
済生会江津総合病院	0 (0)	0 (0)	0 (0)	3 (0)	147 (0)	150 (0)
益田赤十字病院	0 (0)	0 (0)	3 (0)	33 (2)	325 (0)	361 (2)
隠岐広域連合立隠岐病院	0 (0)	0 (0)	0 (0)	7 (0)	121 (0)	128 (0)
病院合計	32 (5)	29 (7)	60 (10)	368 (46)	3,431 (26)	3,920 (94)
松江圏域診療所			3	59	1,125 (6)	1187 (6)
出雲圏域 "			1	25	708	734 (0)
診療所合計	0 0	0 0	4 (0)	84 (0)	1833 (6)	1921 (6)
助産所合計					18	18
島根県合計	32 (5)	29 (7)	64 (10)	452 (46)	5,282 (32)	5,859 (100)

* 出生体重の傾向を把握するものであり、出生数とは必ずしも一致しない。

(4) 分娩数の推移

年		H18	H19	H20	H21	H22	H23	H24	H25	
病院	分娩数	3,813	3,904	3,860	3,868	4,046	3,852	3,884	3,940	
	里帰り出産(再掲)	分娩数	726	719	734	585	664	552	622	624
		割合	19.0	18.4	19.0	15.1	16.4	14.3	16.0	15.8
診療所	分娩数	2,302	2,384	2,250	2,005	2,044	1,995	2,014	1,934	
	里帰り出産(再掲)	分娩数	371	308	303	268	274	305	345	308
		割合	16.1	12.9	14.1	13.4	13.4	15.3	17.1	15.9
助産所	分娩数	-	-	-	3	17	16	18	18	
島根県合計	分娩数	6,115	6,288	6,110	5,876	6,107	5,863	5,916	5,892	
	里帰り出産(再掲)	分娩数	1,097	1,027	1,037	853	938	857	967	932
		割合	17.9	16.3	17.3	14.5	15.4	14.6	16.3	15.8

(5) 飛び込み分娩

1病院で4件、診療所で1件の飛び込み分娩があった。

平成21年3件、平成22年1件、平成23年7件、平成24年2件、平成25年は5件だった。

件数	年齢	初産・経産	既婚・未婚	母子手帳の有無	理由
1	20	初産	未婚	無	妊娠に気づかなかった
2	28	経産	既婚	無	経済的理由
3	17	初産	未婚	無	妊娠に気づかなかった
4	27	経産	既婚	無	経済的理由
5	32	初産	未婚	有	経済的理由

(6) 新生児入院数(NICU病床への入院、又は生後28日以内の入院)

入院数等 病院名	出生体重<1000g		出生体重1000-1499g		出生体重1500-1999g		出生体重2000-2499g		出生体重≥2500g		合計	
	入院数	人工換気	入院数	人工換気	入院数	人工換気	入院数	人工換気	入院数	人工換気	入院数	人工換気
松江市立病院			1				31		246		278	
松江赤十字病院	3	2	7	3	18	6	62	2	148	11	238	24
吉岡病院												
雲南市立病院					1				5		6	
町立奥出雲病院			1				3		13		17	
県立中央病院	14	13	16	6	25	6	98	4	359	9	512	38
島根大学医学部附属病院	3	3	8	4	13	3	23	2	97	8	144	20
大田市立病院					2		14		61		77	
公立邑智病院											0	
浜田医療センター					6	1	47	1	179	1	232	3
済生会江津総合病院							3		70		73	
益田赤十字病院					3	1	45		66		114	1
隠岐広域連立隠岐病院							4		18		22	
計	20	18	33	13	68	17	330	9	1,262	29	1,713	86

(7) 新生児死亡症例

2 医療機関で計 5 件の新生児死亡があった。（* 報告上、新生児期を超過したものも含む）

件数	診断名	在胎週数	出生体重	死亡日齢
1	胎児水腫	28	2,505	0
2	気管支肺異形成	22	516	151
3	肝不全	36	1,912	24
4	低酸素性脳症	36	2,294	5
5	トリソミー9	35	1,102	0

(8) 新生児の転院状況について(病院→病院)

転院先	状況	転院数	目的					転院手段								診断名		
			呼吸管理	手術	手術目的以外	眼科治療	バックトランスファー	その他	1	2	3	4	5	6	7		8	
松江赤十字病院		7						5	2	3	2					2		CRP 上昇・WBC 減少、高ビリルビン血症、重症新生児仮死・新生児呼吸不全、極低出生体重児・特発性呼吸窮迫症候群・早産児、誤嚥性肺炎・胃食道逆流・重症心身障害児、両側鼠径ヘルニア・早産児・超低出生体重児、胎便関連腸閉塞・早産児・極低出生体重児
島根大学医学部附属病院		12	2	6	4					9						2	1	鎖肛、新生児胃腸出血、免疫新生児仮死、小腸捻転症・新生児播種性血管内凝固、DIC・心筋障害・急性心不全・新生児敗血症・発作性上室性頻拍・低出生体重児・早産児、早産児、超低出生体重児、二絨毛膜双胎第2子・右一側性停留精巣、早産児・特発性呼吸窮迫症候群・極低出生体重児、低出生体重児、超低出生体重児、新生児一過性多呼吸、呼吸窮迫症状、21トリソミー・鎖肛、鎖肛・ファロー四徴症
県立中央病院		4	4							1	2						1	新生児呼吸不全、未熟児呼吸不全、新生児一過性多呼吸(2)
益田赤十字病院		7						7		6						1		先天性筋緊張性ジストロフィー症・早産児・帝王切開分娩による新生児の障害・新生児遷延性肺高血圧症・胆汁うっ滞性肝障害・慢性肺疾患・ビタミンE欠乏症、極低出生体重児・特発性呼吸窮迫症候群、早産児・低出生体重児・てんかん合併母体出生児、鎖肛・21トリソミー、早産児・低出生体重児、早産児・超低出生体重児、鎖肛・TOF・21トリソミー
町立奥出雲病院		2						2		1						1		新生児仮死、NTED
大田市立病院		1						1		1								早産児、低出生体重児
浜田医療センター		7						7		3						4		新生児一過性多呼吸・新生児感染症、低出生体重児、極低出生体重児、低出生体重児・前期破水による新生児の障害・特発性呼吸窮迫症候群早産児・低出生体重児(2)、早産児・極低出生体重児
済生会江津総合病院		2						2		2								左上腕骨骨折、先天性心疾患の疑い
鳥取大学医学部附属病院		6			2				4	3	1						2	超低出生体重児(2)、呼吸障害、低体温・SPO2低値・心雑音、嘔気・嘔吐・腹満、重症黄疸、多血症
岡山大学医学部附属病院		1		1								1						先天性房室ブロック
倉敷中央病院		2		2								2						心内膜床欠損症・ダウン症候群・低出生体重児、早産児・特発性呼吸窮迫症候群・低出生体重児・心室中隔欠損症
産業医科大学病院		3				3						3						早産児、超低出生体重児、超低出生体重児、早産児、超低出生体重児
合計		54	6	9	6	3	24	6	29	5	6	0	0	10	2	2		

転院の手段： 1. 紹介元医師添乗救急車、2. 紹介先医師添乗救急車、3. 紹介元医師添乗ヘリ、4. 紹介先医師添乗ヘリ、5. 添乗医なしで救急車、6. 自家用車、7. その他

* 病床不足を理由に転院した事例は、3 病院で計 10 例程度あった。

(9) 周産期障害、新生児期疾患に起因する6か月以上の長期入院児について

県立中央病院で 1 例の長期入院があり、超重症例で、入院継続中である。

島根の母子保健（平成25年度）
健やか親子しまね

発行 平成27年3月発行
島根県健康福祉部健康推進課発行
島根県松江市殿町111
電話 0852-22-6130