

サービス等利用計画の進捗状況について

平成 27 年 10 月 19 日
島根県障がい福祉課

1 計画相談支援・障害児相談支援の実施状況

島根県の状況（平成 27 年 6 月末現在） 詳細は別紙のとおり

サービス等利用計画作成率

障がい者	99.3%	（全国：78.8%	島根県 1位）
障がい児	97.8%	（全国：82.5%	島根県 10位）
合計	99.1%	（全国：79.6%	島根県 1位）

2 計画相談・相談支援体制の整備を促進するための取り組み

① 市町村及び市町村自立支援協議会への支援

- ・相談支援アドバイザー（2名）の派遣、圏域相談支援コーディネーター（8名）の配置により質の高い計画作成に向けた取り組みを促進
- ・相談支援事業所と市町村との連絡会議開催（12月予定）
→ 自立支援協議会の活性化に向けた方策を協議

② 相談支援専門員の養成とスキルアップ

- ・H27 相談支援初任者研修 前期（松江）7/15～16（浜田）7/27～28
後期（出雲）8/19～21、9/1～3
- ・H27 相談支援現任者研修（出雲）1/26～28
- ・相談支援スキルアップ研修（島根県相談支援専門員協会と共同実施（出雲）4/29）
- ・サービス管理責任者と相談支援専門員の協働研修（出雲）10/6～7
- ・ファシリテーター養成研修（出雲）11/11～12
- ・障がい福祉と介護保険の移行支援研修（出雲）12/2
- ・各圏域で開催される研修等への支援（相談支援アドバイザー派遣及び圏域相談支援コーディネーターによる各圏域の研修や事例検討会等の企画等）

計画相談支援・障害児相談支援

平成 24 年 4 月の障害者自立支援法、児童福祉法の改正により制度化され、障がい者（児）の自立した生活を支え、障がい者（児）の抱える課題の解決や適切なサービス利用に向けて、ケアマネジメントによりきめ細かく支援するもの。

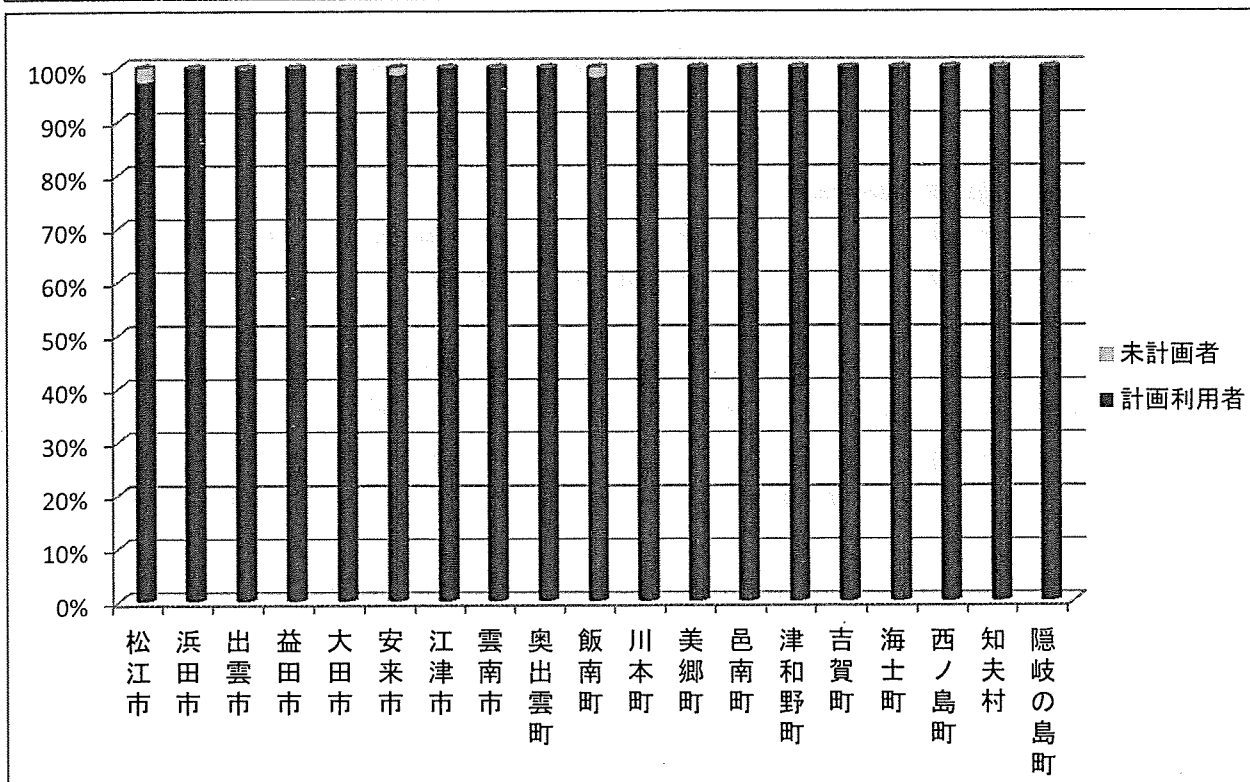
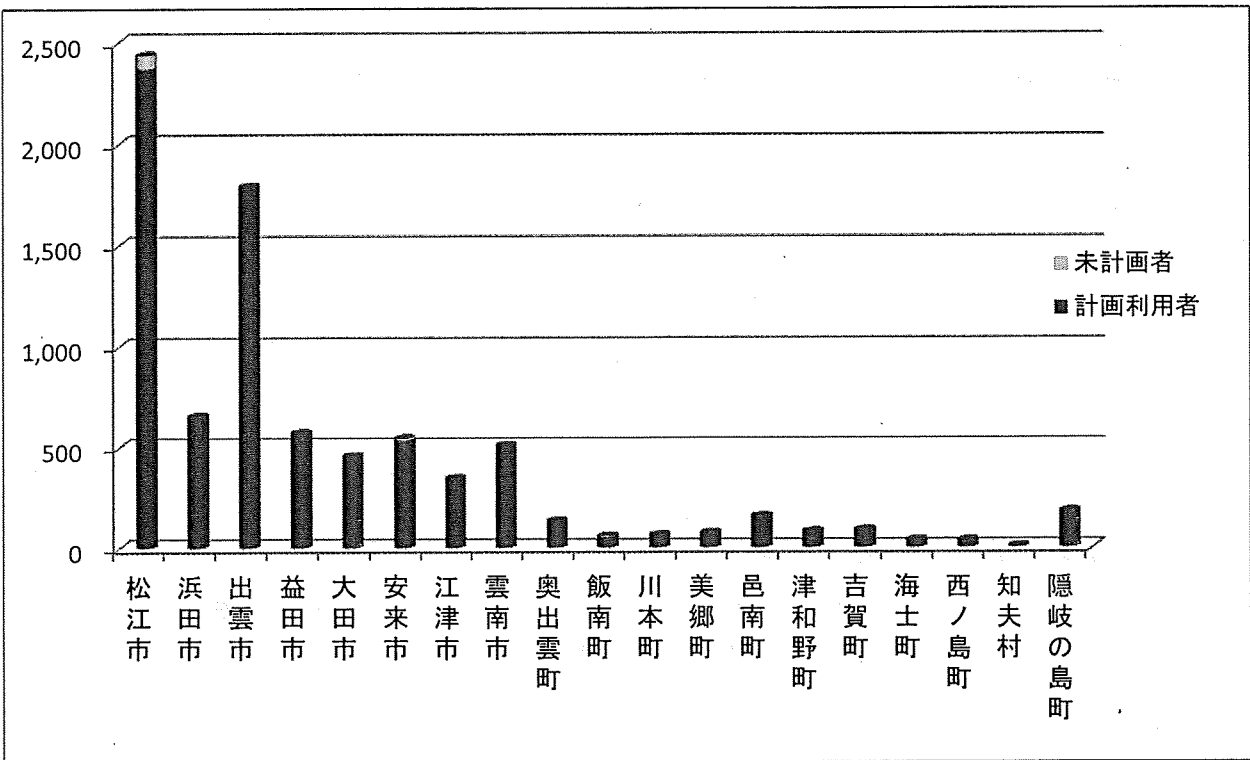
障害福祉サービス等を申請した障がい者（児）及び障害児通所支援を申請した障がい児に対して、サービス等利用計画の作成及び支給決定後のサービス等利用計画の見直し（モニタリング）を行う。

※サービス等利用計画の作成については、平成 24 年度から段階的に対象者を拡大し、平成 27 年 4 月以降については全ての障害福祉サービス等の支給決定に先立ち、サービス等利用計画の作成が必要とされた。

計画相談実施状況(障がい者+障がい児)

平成27年6月末現在

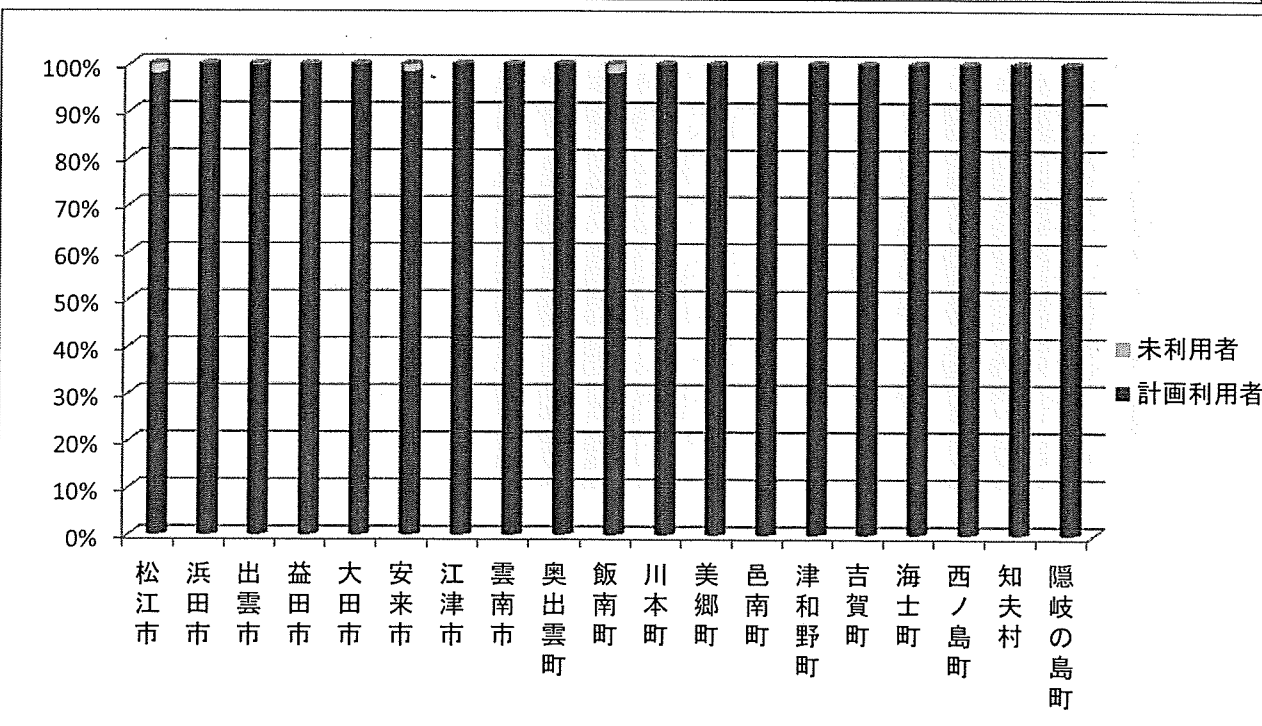
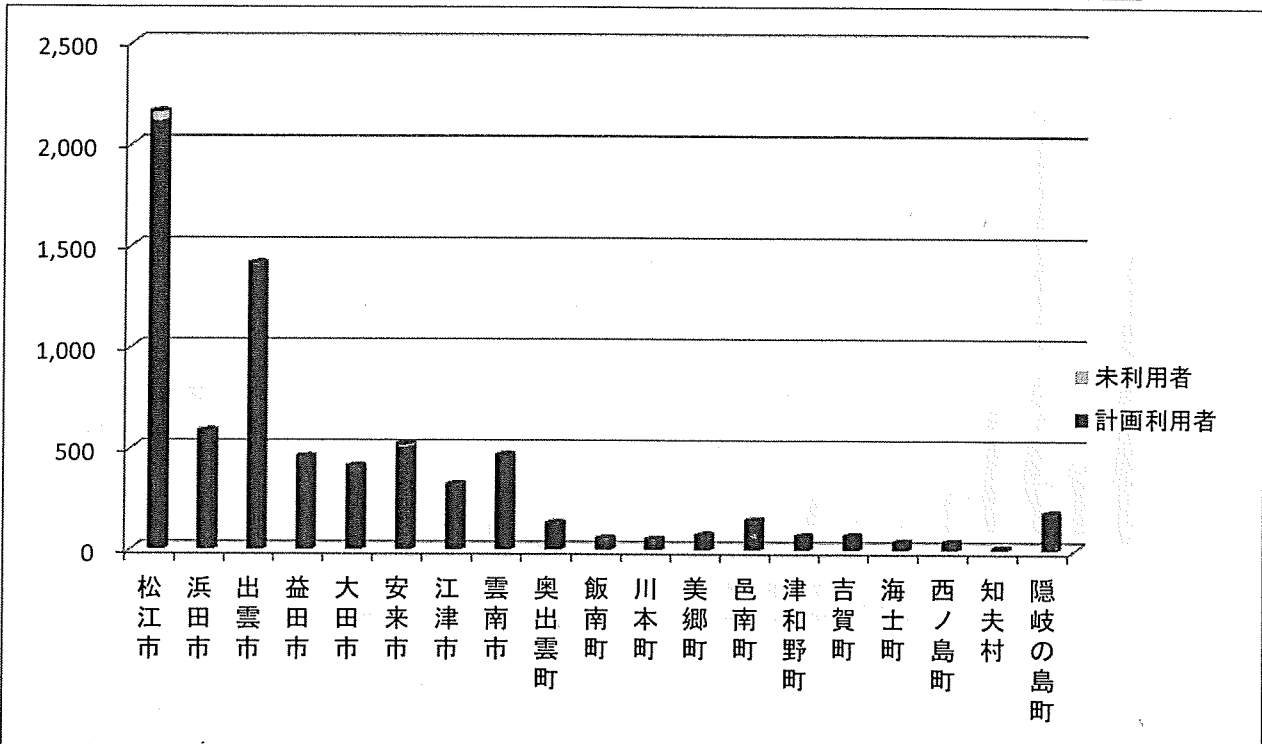
	障害福祉サービス等受給者数(A)	計画作成済み人数(B)	計画作成率(B/A)	奥出雲町	133	133	100.0%
				飯南町	58	57	98.3%
島根県	8,225	8,153	99.1%	川本町	64	64	100.0%
松江市	2,436	2,373	97.4%	美郷町	74	74	100.0%
浜田市	654	654	100.0%	邑南町	157	157	100.0%
出雲市	1,790	1,789	99.9%	津和野町	80	80	100.0%
益田市	570	570	100.0%	吉賀町	89	89	100.0%
大田市	455	455	100.0%	海士町	39	39	100.0%
安来市	544	537	98.7%	西ノ島町	38	38	100.0%
江津市	345	345	100.0%	知夫村	8	8	100.0%
雲南市	510	510	100.0%	隠岐の島町	181	181	100.0%



計画相談実施状況(障がい者)

平成27年6月末現在

	障害福祉サービス受給者数(A)	計画作成済み人数(B)	計画作成率(B/A)	奥出雲町	130	130	100.0%
				飯南町	56	55	98.2%
島根県	7,186	7,137	99.3%	川本町	52	52	100.0%
松江市	2,159	2,119	98.1%	美郷町	71	71	100.0%
浜田市	585	585	100.0%	邑南町	144	144	100.0%
出雲市	1,413	1,412	99.9%	津和野町	67	67	100.0%
益田市	458	458	100.0%	吉賀町	68	68	100.0%
大田市	411	411	100.0%	海士町	39	39	100.0%
安来市	519	512	98.7%	西ノ島町	38	38	100.0%
江津市	321	321	100.0%	知夫村	8	8	100.0%
雲南市	466	466	100.0%	隠岐の島町	181	181	100.0%



計画相談実施状況(障がい児)

平成27年6月末現在

	障害児通所 支援受給者 数(A)	計画作成 済み人数 (B)	計画作成率 (B/A)	奥出雲町	3	3	100.0%
				飯南町	2	2	100.0%
島根県	1,039	1,016	97.8%	川本町	12	12	100.0%
松江市	277	254	91.7%	美郷町	3	3	100.0%
浜田市	69	69	100.0%	邑南町	13	13	100.0%
出雲市	377	377	100.0%	津和野町	13	13	100.0%
益田市	112	112	100.0%	吉賀町	21	21	100.0%
大田市	44	44	100.0%	海士町	0	0	—
安来市	25	25	100.0%	西ノ島町	0	0	—
江津市	24	24	100.0%	知夫村	0	0	—
雲南市	44	44	100.0%	隠岐の島町	0	0	—

