

サービス等利用計画の実施状況について

平成 25 年 9 月 3 日
島根県障がい福祉課

1 計画相談支援・障害児相談支援の実施状況

① 島根県の状況（平成 25 年 5 月末現在） 別紙のとおり

サービス等利用計画作成率

障がい者 25.5%

障がい児 44.6%

合 計 27.3%

② 全国の状況（平成 25 年 2 月） 別紙のとおり

サービス利用者 1 万人当たり計画相談支援利用者数 島根県全国 2 位

2 計画相談を促進するための取り組み

① 市町村及び市町村自立支援協議会への支援

- ・相談支援アドバイザーの派遣、圏域相談支援コーディネーターの配置、計画作成の進んでいる地域の事例提供等により計画作成への取り組みを促進

- ・相談支援事業所と市町村との連絡会議開催（H25. 8. 5(西部会場) 8. 9(東部会場)）

- ・3ヶ月ごとに市町村から計画作成数を集約、結果を市町村及び相談支援事業所へ情報提供

② 相談支援専門員の養成とスキルアップ

- ・相談支援従事者初任者研修受講の呼びかけ

H25 相談支援従事者初任者研修 前期（浜田）10/24～25（松江）10/29～30

後期（松江）11/6～8（出雲）11/19～21

- ・各圏域におけるスキルアップ研修への支援（相談支援アドバイザー派遣等）

計画相談支援・障害児相談支援

平成 24 年 4 月の障害者自立支援法、児童福祉法の改正により制度化され、障がい者（児）の自立した生活を支え、障がい者（児）の抱える課題の解決や適切なサービス利用に向けて、ケアマネジメントによりきめ細かく支援するもの。

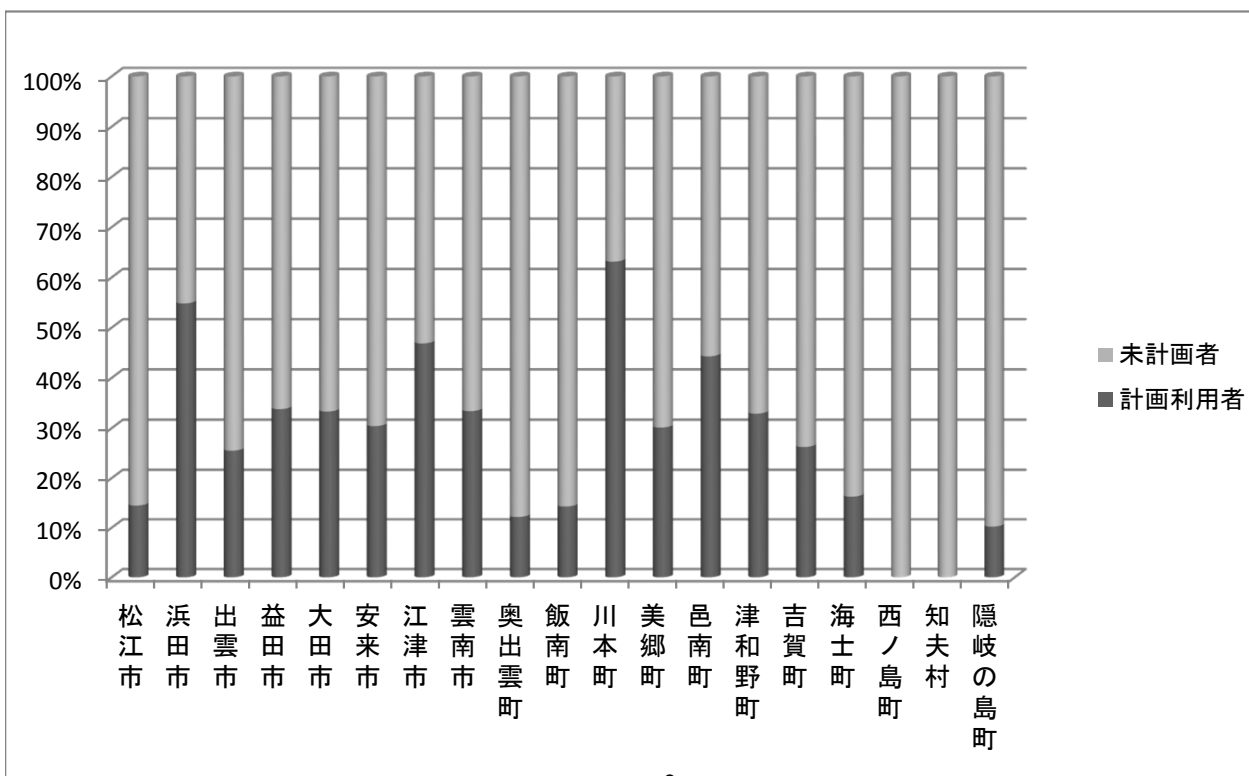
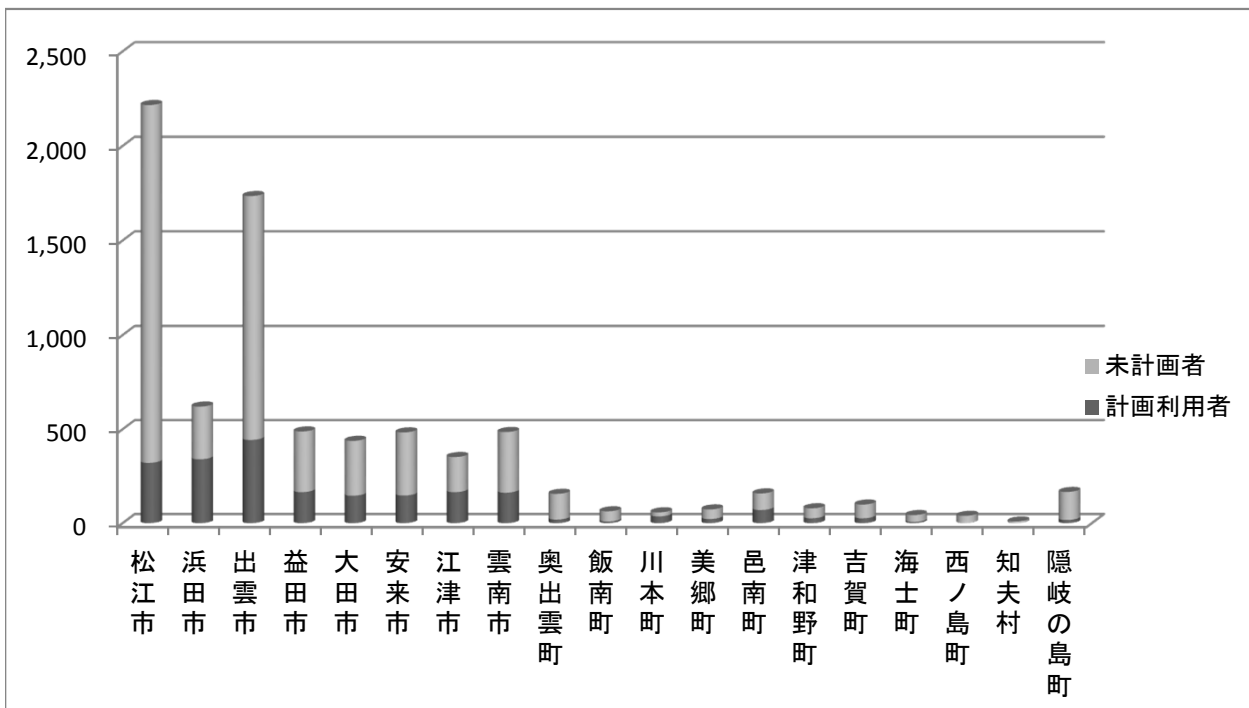
障害福祉サービス等を申請した障がい者（児）及び障害児通所支援を申請した障がい児に対して、サービス等利用計画の作成及び支給決定後のサービス等利用計画の見直し（モニタリング）を行う。

※サービス等利用計画の作成については、平成 24 年度から段階的に対象者を拡大し、平成 27 年 3 月末までに全ての障害福祉サービス等を利用する障がい者（児）を対象とする取扱い。

計画相談実施状況(障がい者+障がい児)

平成25年5月末現在

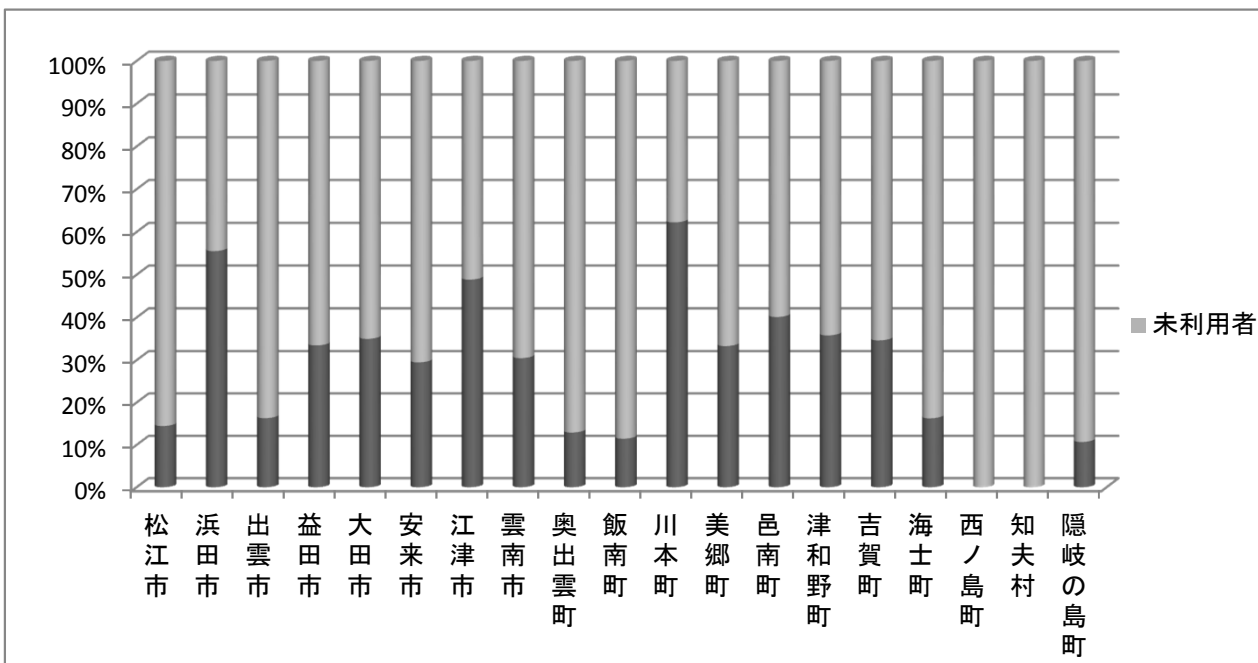
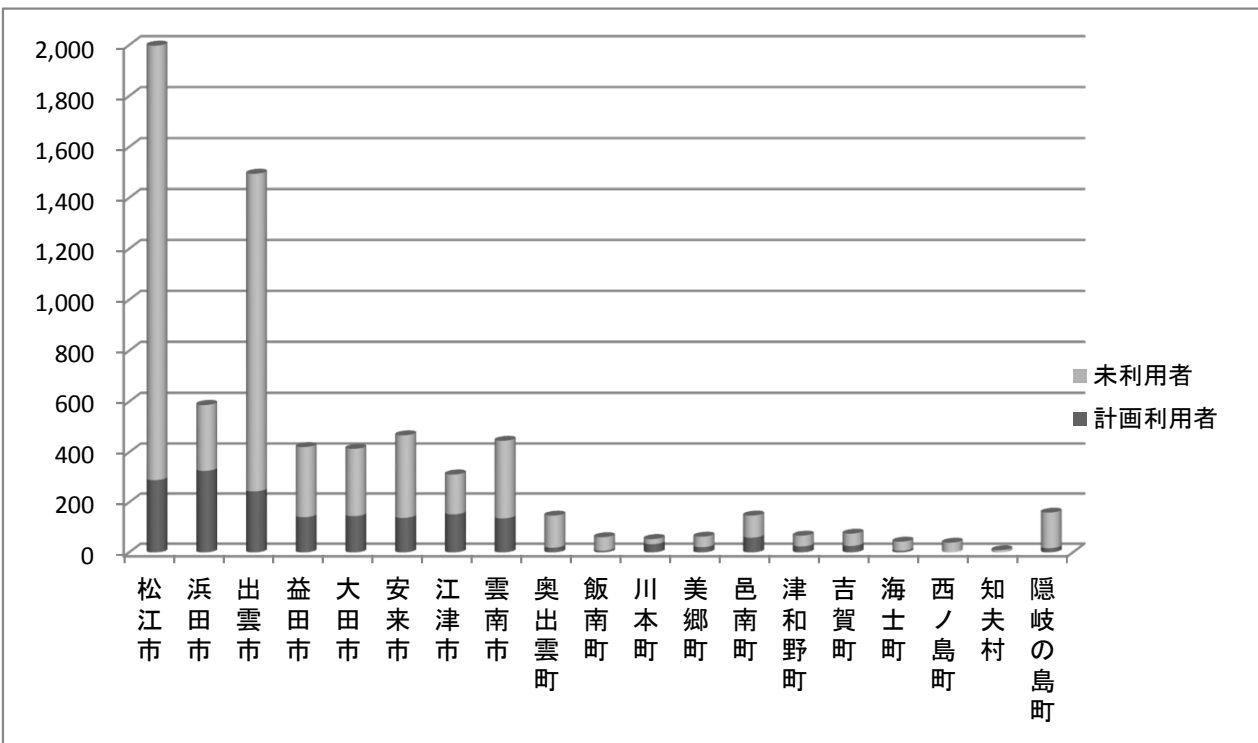
	障害福祉サービス等受給者数(A)	計画作成済み人数(B)	計画作成率(B/A)	奥出雲町			
				156	19	12.2%	
				飯南町	62	9	14.5%
島根県	7,759	2,121	27.3%	川本町	57	36	63.2%
松江市	2,216	321	14.5%	美郷町	73	22	30.1%
浜田市	620	340	54.8%	邑南町	157	70	44.6%
出雲市	1,735	443	25.5%	津和野町	79	26	32.9%
益田市	488	165	33.8%	吉賀町	99	26	26.3%
大田市	438	146	33.3%	海士町	43	7	16.3%
安来市	483	147	30.4%	西ノ島町	39	0	0.0%
江津市	352	165	46.9%	知夫村	9	0	0.0%
雲南市	485	162	33.4%	隠岐の島町	166	17	10.2%



計画相談実施状況(障がい者)

平成25年5月末現在

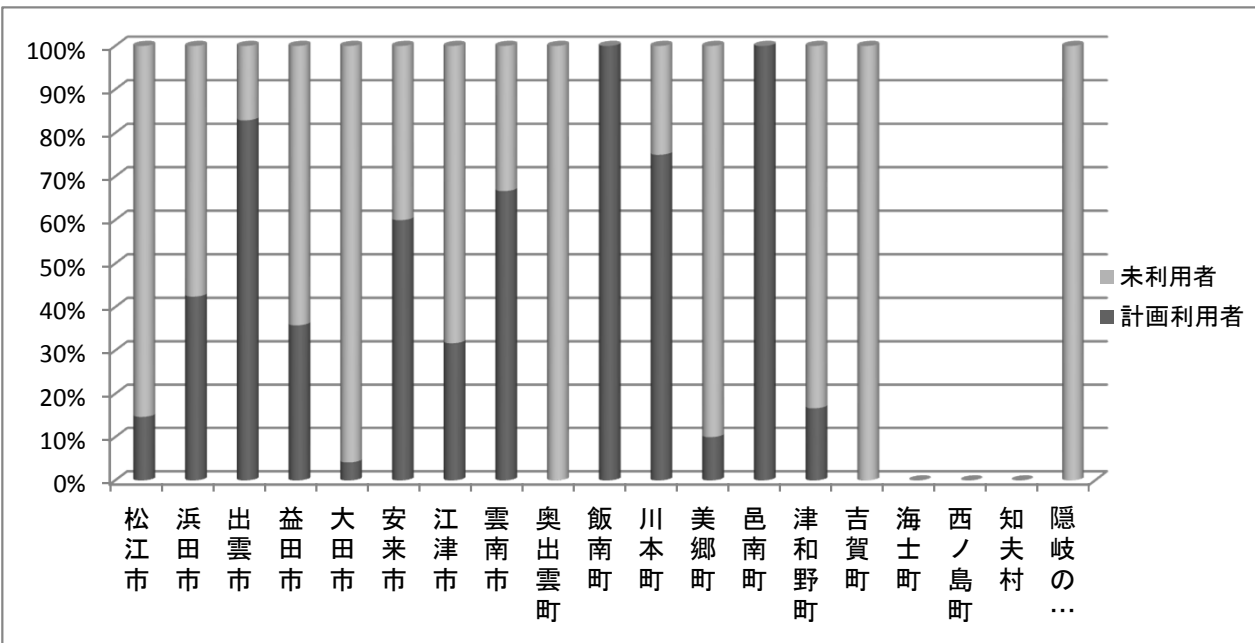
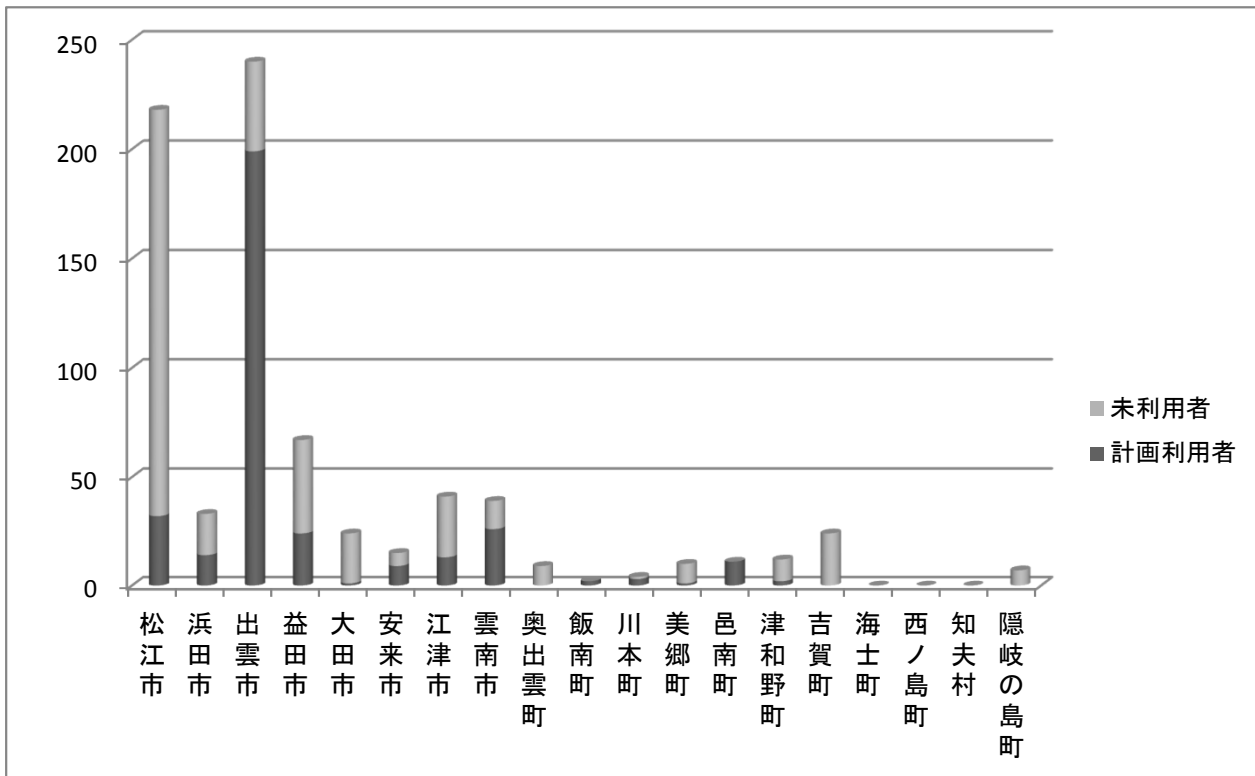
	障害福祉サービス等受給者数	計画作成済み人数(B)	計画作成率(B/A)	奥出雲町	147	19	12.9%
				飯南町	61	7	11.5%
島根県	7,003	1,784	25.5%	川本町	53	33	62.3%
松江市	1,998	289	14.5%	美郷町	63	21	33.3%
浜田市	587	326	55.5%	邑南町	147	59	40.1%
出雲市	1,495	244	16.3%	津和野町	67	24	35.8%
益田市	421	141	33.5%	吉賀町	75	26	34.7%
大田市	414	145	35.0%	海士町	43	7	16.3%
安来市	468	138	29.5%	西ノ島町	39	0	0.0%
江津市	311	152	48.9%	知夫村	9	0	0.0%
雲南市	446	136	30.5%	隠岐の島町	159	17	10.7%



計画相談実施状況(障がい児)

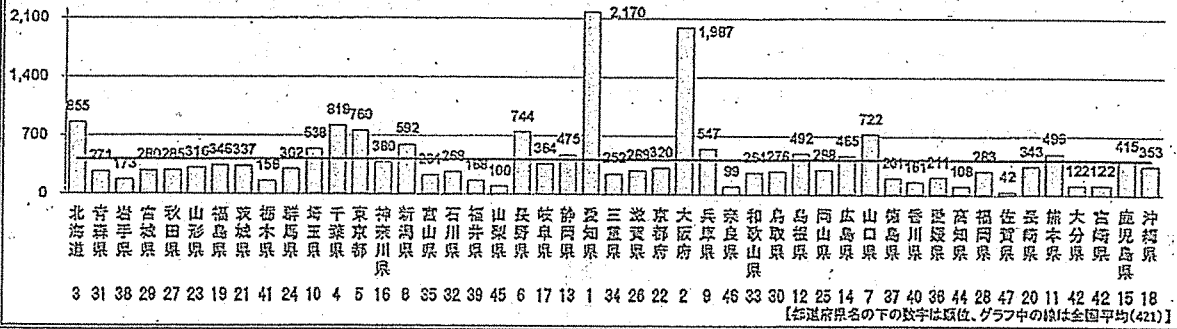
平成25年5月末現在

	障害児通所 支援受給者 数(A)	計画作成 済み人数 (B)	計画作成率 (B/A)	奥出雲町	9	0	0.0%
				飯南町	2	2	100.0%
島根県	756	337	44.6%	川本町	4	3	75.0%
松江市	218	32	14.7%	美郷町	10	1	10.0%
浜田市	33	14	42.4%	邑南町	11	11	100.0%
出雲市	240	199	82.9%	津和野町	12	2	16.7%
益田市	67	24	35.8%	吉賀町	24	0	0.0%
大田市	24	1	4.2%	海士町	0	0	—
安来市	15	9	60.0%	西ノ島町	0	0	—
江津市	41	13	31.7%	知夫村	0	0	—
雲南市	39	26	66.7%	隠岐の島町	7	0	0.0%

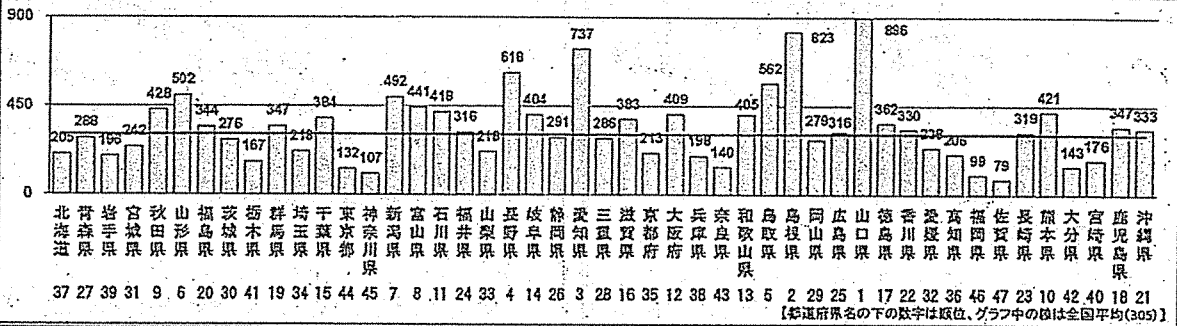


計画相談支援の利用者数 (都道府県別：実績)

○都道府県別利用者数 (H25.2)

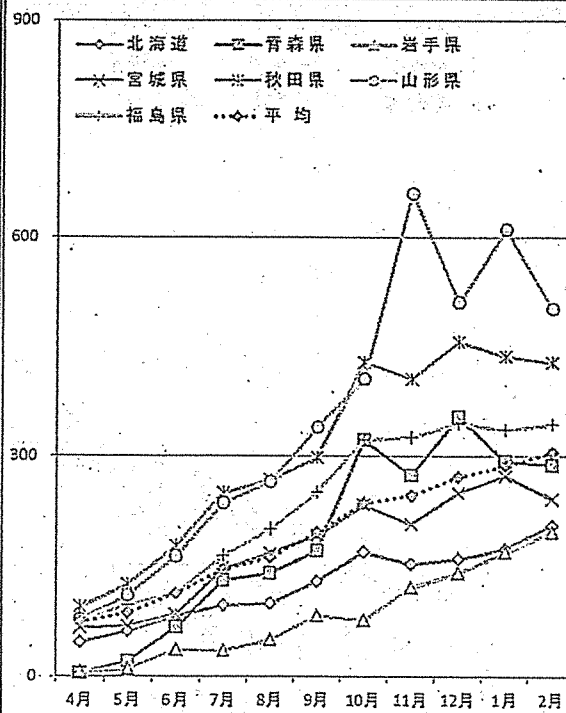


○障害福祉サービス等の利用者1万人当たりの計画相談支援の利用者数 (H25.2)

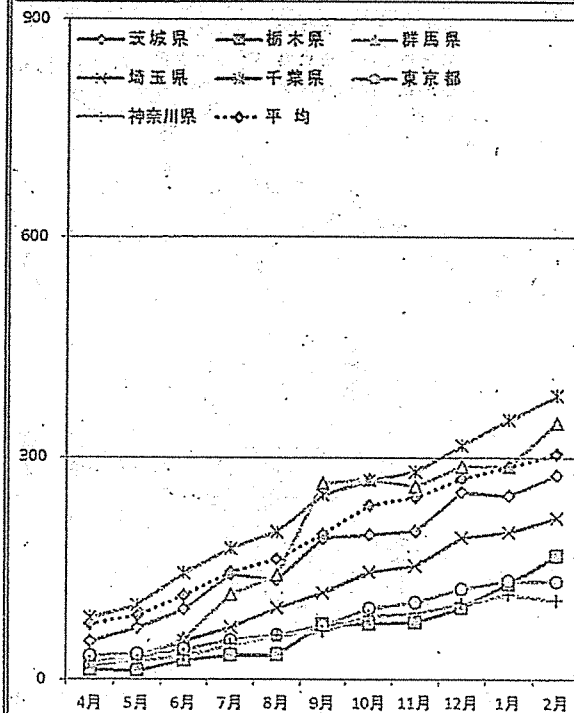


障害福祉サービス等の利用者1万人当たり
計画相談支援の利用者数 (7ブロック別：実績) ①

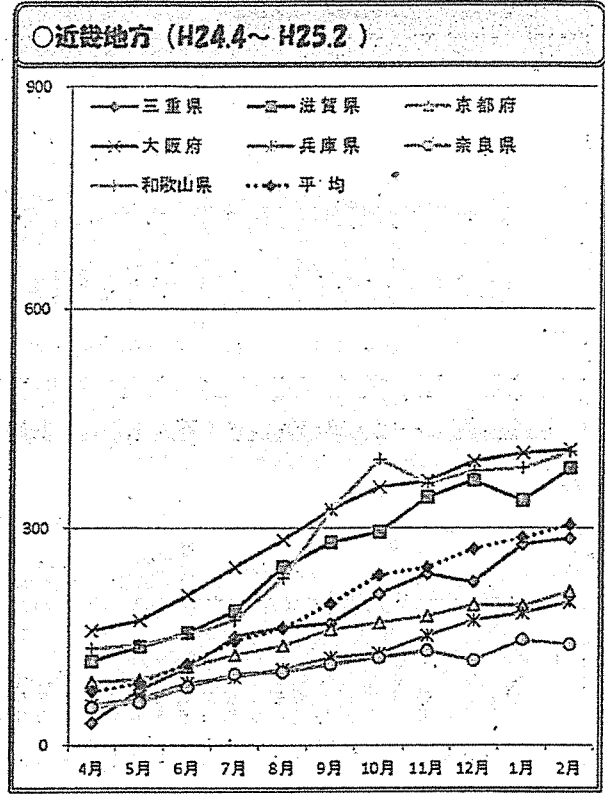
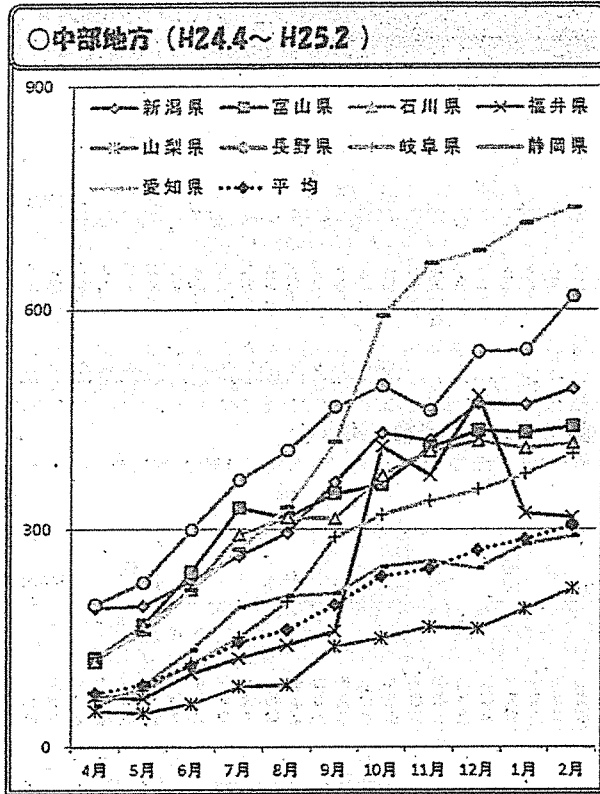
○北海道・東北地方 (H24.4~H25.2)



○関東地方 (H24.4~H25.2)



障害福祉サービス等の利用者1万人当たり
計画相談支援の利用者数（ブロック別：実績）②



障害福祉サービス等の利用者1万人当たり
計画相談支援の利用者数（ブロック別：実績）③

