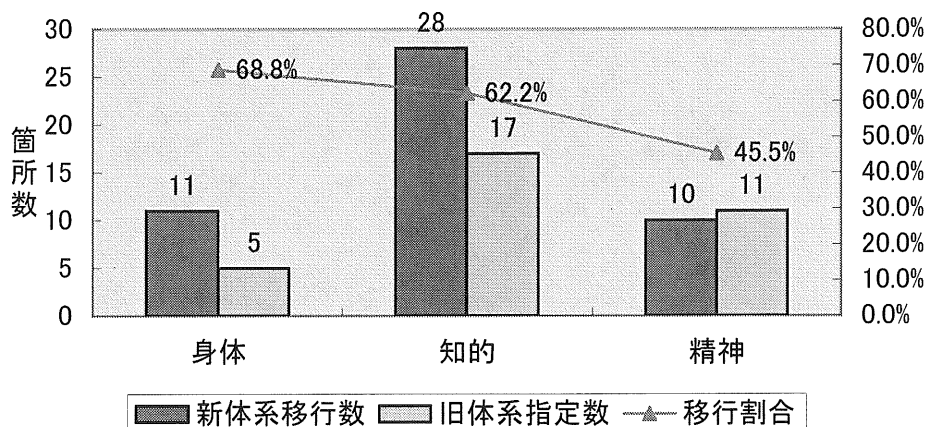


参考資料

旧体系事業所の新体系への移行状況(H22.4.1現在)



施設種別	平成22年4月1日現在	
	新体系移行数	旧体系指定数
身体障害者療護施設	4	2
身体障害者更生施設	0	1
身体障害者入所授産施設	2	0
身体障害者通所授産施設	0	1
身体障害者小規模通所授産施設	5	0
身体障害者福祉工場	0	1
<b>合計</b>	<b>11</b>	<b>5</b>
知的障害者入所更生施設	11	4
知的障害者入所授産施設	3	5
知的障害者通勤寮	0	1
知的障害者通所更生施設	2	1
知的障害者通所授産施設	7	5
知的障害者小規模通所授産施設	5	1
知的障害者福祉工場	0	0
<b>合計</b>	<b>28</b>	<b>17</b>
精神障害者生活訓練施設	0	4
精神障害者入所授産施設	0	1
精神障害者通所授産施設	5	4
精神障害者小規模通所授産施設	4	1
精神障害者福祉工場	1	1
<b>合計</b>	<b>10</b>	<b>11</b>
<b>総合計</b>	<b>49</b>	<b>33</b>

...移行割合59.8%

○身体障がい者

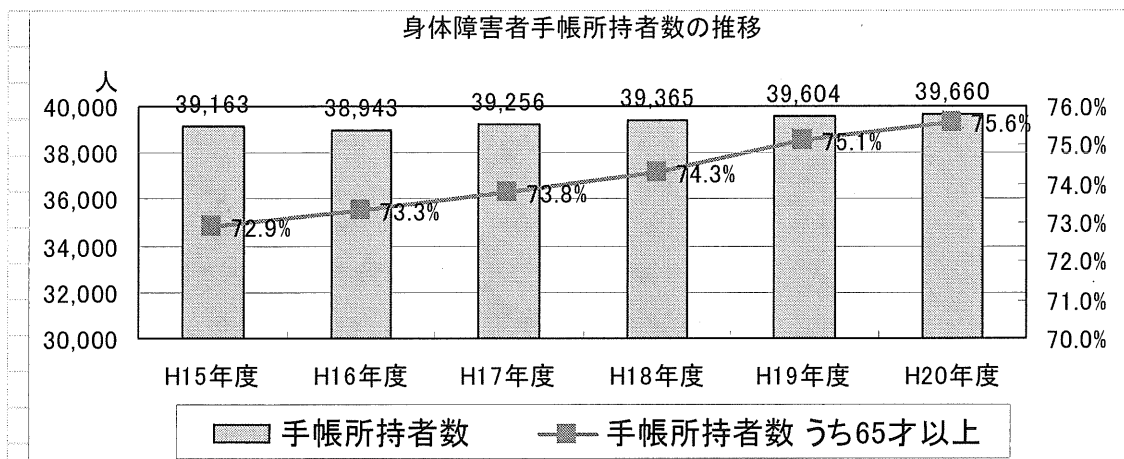
身体障害者手帳所持者数は、平成21年3月31日現在、39,660人となっています。

5年前と比較すると、障がい者は497人と増加傾向にあります。また、65歳以上の所持者は1,435人と増加しており、手帳所持者の中に占める割合も75.6%を占めるなど高齢化が著しく進んでいます。

身体障害者手帳所持者数の推移

(単位:人)

	H15年度	H16年度	H17年度	H18年度	H19年度	H20年度
手帳所持者数	39,163	38,943	39,256	39,365	39,604	39,660
うち65才以上	28,560	28,533	28,985	29,254	29,724	29,995



障がいの種類別では、肢体不自由者が22,350 (56.4%) で最も多く、次いで内部障がい者 (22.4%)、聴覚・音声障がい者 (13.1%) 視覚障がい者 (8.1%) となっており、重度障がい者が全体の約半数を占めています。

区分	視覚障害	聴覚障害	肢体不自由	内部障害	合計
1 級	1,083	242	5,247	5,845	12,417 (31.3%)
2 級	901	970	4,010	78	5,959 (15.0%)
3 級	217	903	3,848	1,151	6,119 (15.4%)
4 級	199	1,143	5,753	1,814	8,909 (22.5%)
5 級	408	31	2,433	1	2,873 (7.2%)
6 級	401	1,923	1,059		3,383 (8.5%)
合計	3,209 (8.1%)	5,212 (13.1%)	22,350 (56.4%)	8,889 (22.4%)	39,660 (100.0%)

○知的障がい者

療育手帳所持者数は、平成21年3月31日現在、6,418人となっています。

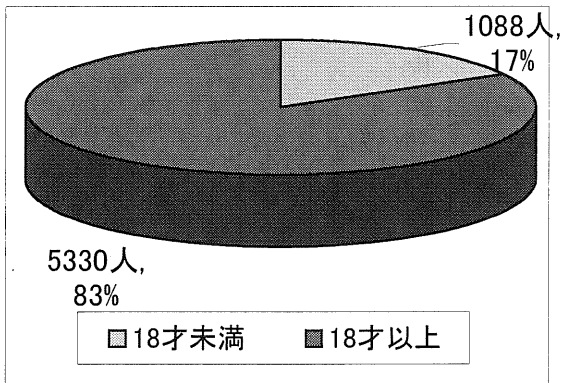
5年前と比較すると、障がい者は900人、16%と大幅な増加傾向にあります。また、療育手帳A（重度）を所持する方は231人、療育手帳B（中・軽度）を所持する方は669人と増加傾向にあります。

療育手帳所持者推移

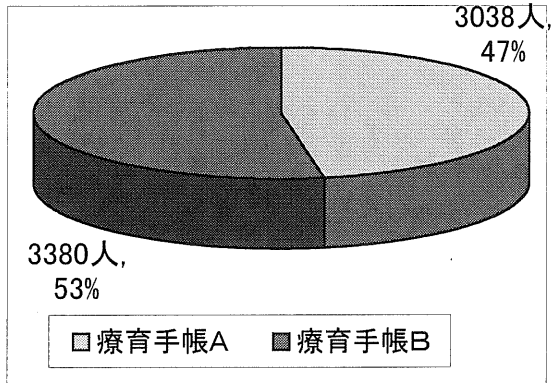
(単位:人)

	H15年度	H16年度	H17年度	H18年度	H19年度	H20年度
療育手帳A	2,807 (50.9%)	2,836 (49.9%)	2,908 (49.4%)	2,951 (49.0%)	3,017 (48.4%)	3,038 (47.3%)
18歳未満	420 (7.6%)	408 (7.2%)	424 (7.2%)	409 (6.8%)	435 (7.0%)	425 (6.6%)
18歳以上	2,387 (43.3%)	2,428 (42.7%)	2,484 (42.2%)	2,542 (42.2%)	2,582 (41.4%)	2,613 (40.7%)
療育手帳B	2,711 (49.1%)	2,846 (50.1%)	2,982 (50.6%)	3,071 (51.0%)	3,222 (51.6%)	3,380 (52.7%)
18歳未満	455 (8.2%)	508 (8.9%)	514 (8.7%)	517 (8.6%)	584 (9.4%)	663 (10.3%)
18歳以上	2,256 (40.9%)	2,338 (41.1%)	2,468 (41.9%)	2,554 (42.4%)	2,638 (42.3%)	2,717 (42.3%)
計	5,518	5,682	5,890	6,022	6,239	6,418

療育手帳所持者年齢構成

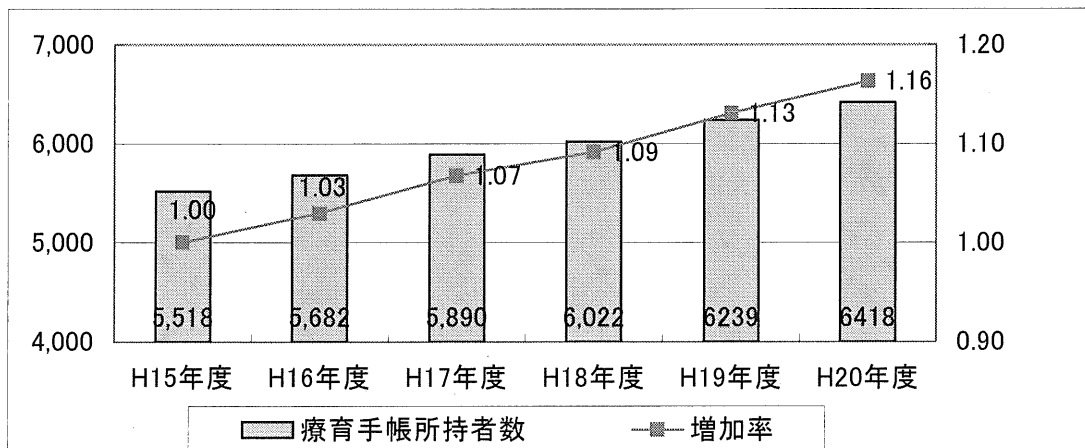


障害者手帳別人数



療育手帳所持者数の推移

(単位:人)



### ○精神障がい者

医療機関の利用状況からみた精神障がい者数は、平成20年6月30日現在24,566人となっています。

5年前と比較すると、内訳は、通院患者が5,112人の増加となっているのに対し、入院患者が235人の減少となっており、通院医療を受ける患者の数の大幅な増加が見られます。

また、精神障害者保健福祉手帳を所持する方は、5年前と比較すると979人の増加となっていますが、医療機関の利用状況からみた精神障がい者の内の14.5%にとどまっています。

精神障がい者（通院・入院患者）の推移

(単位:人)

	H15年度	H16年度	H17年度	H18年度	H19年度	H20年度
入院患者数	2,493	2,459	2,440	2,396	2,390	2,258
通院患者数	17,196	18,068	18,714	20,211	20,845	22,308

注：入院患者数・・・厚生労働省「精神保健福祉資料」（各年度6月30日現在）

通院患者数・・・障がい福祉課調べ（各年度6月1ヶ月間の実人数）

障害者手帳所持者数

(単位:人)

	H15年度	H16年度	H17年度	H18年度	H19年度	H20年度
1級所持者数	832	868	879	784	802	828
2級所持者数	1,277	1,509	1,721	1,673	1,843	2,035
3級所持者数	483	588	621	594	653	708
合計	2,592	2,965	3,221	3,051	3,298	3,571

精神障がい者（通院・入院患者）の推移

(単位:人)

