

活力 産業や生活基盤を整備し、活力ある社会を支えます

産業・観光分野における交通ネットワークの形成

地域の活力を増進させるための基盤として、地域産業を支える幹線道路ネットワークの形成を図るとともに、本地域の重要な産業の一つである観光振興を促進するような社会基盤の整備を進めます。

●地域高規格道路の整備（外環状道路）

松江市市街地東部における南北幹線道路を整備し、市街地内交通量の分散を図ります。

地域高規格道路 境港出雲道路 松江北道路等

松江北道路は、境港出雲道路の一部として、また、松江だんだん道路とともに松江市の外環状道路の一部として、山陰道へのアクセス向上に伴う物流の効率化、市内へ流入する交通の分散化に伴う渋滞緩和等を目的に検討を行っています。



松江だんだん道路（供用済）



平成24年3月24日開通式



西尾インターチェンジ付近（松江市西尾町）

●【産業・観光分野】幹線道路の整備（放射状道路）

川津バイパスは松江市内からの重要港湾境港へのアクセス向上および交通混雑の解消を目的とする事業です。宍道湖・中海周辺地域の一体化が促進され、都市機能の強化が図れるなどの効果が期待されます。

一般国道431号 川津バイパス



松江市上東川津町～下東川津町

●市街地幹線道路の整備（内環状道路）

円滑な都市交通を実現します。

都市計画道路 城山北公園線（城山1工区）

城山北公園線は宍道湖通り、国道9号、くにびき道路とあわせて内環状道路を構成します。松江道路や松江だんだん道路等からなる外環状道路ならびに国道9号などの放射状道路とともに都市の骨格を形成します。



松江市殿町～南田町

都市計画道路 城山北公園線（城山2工区）



松江市南田町～学園南2丁目

切川バイパス

切川バイパスは主要地方道安来木次線バイパスと都市計画道路飯島線からなり、他の幹線道路網と併せた広域交通機能の分担により、円滑な市街地交通および地域間交通の円滑化を図ります。



安来市飯島町～切川町

都市計画道路 損屋馬淵線

損屋馬淵線は東西方向の主要幹線道路である国道9号と山陰道安来道路を補完する機能を持つ重要な道路です。本事業により渋滞緩和、歩行者・自転車の安全確保を図ります。



松江市東出雲町損屋

●県東部の海上輸送拠点の整備

旅客と物流を支える港湾の整備を進めます。

七類港



松江市美保関町七類

松江港



松江市富士見町

安来港



安来市安来町

農林業の生産活動を支援 食料の安定供給と生産力向上を図るため、農地や農業用水等の生産基盤を整備します。

●農山村地域の暮らしを支える道路の整備

農林業の流通ネットワークを構築し、輸送の合理化により農林業経営の安定を図ります。また、集落を相互に連絡し生活の利便性を図ります。

安能広域農道



安来市広瀬町富田

西岩坂農道



松江市八雲町西岩坂

林道 美保関線（林業振興） 林道 美保関線（生活振興）



松江市美保関町



松江市美保関町

●ほ場整備

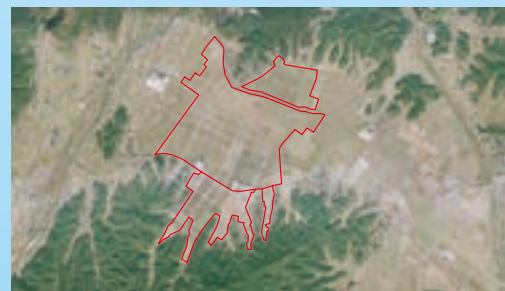
水田の区画を大きく整え、大型の農作業用機械の導入や大規模営農組合を組織し、農作業の効率化、省力化を図ります。

大塚地区



安来市大塚町、鳥木町

能義第二地区

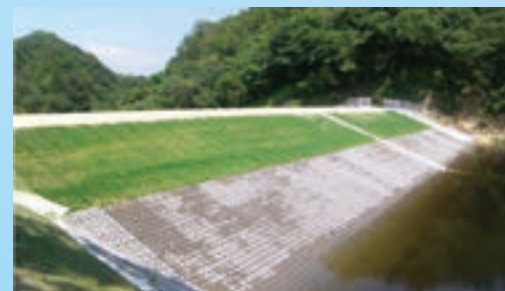


安来市赤崎町、利弘町、飯生町

●ため池整備

老朽化したため池を改修することにより、自然災害から下流の農地や人命・財産を守ります。

湯谷ため池



松江市東出雲町

半田ため池



松江市西生馬町