

人口減少に打ち勝ち、笑顔で暮らせる島根をつくる



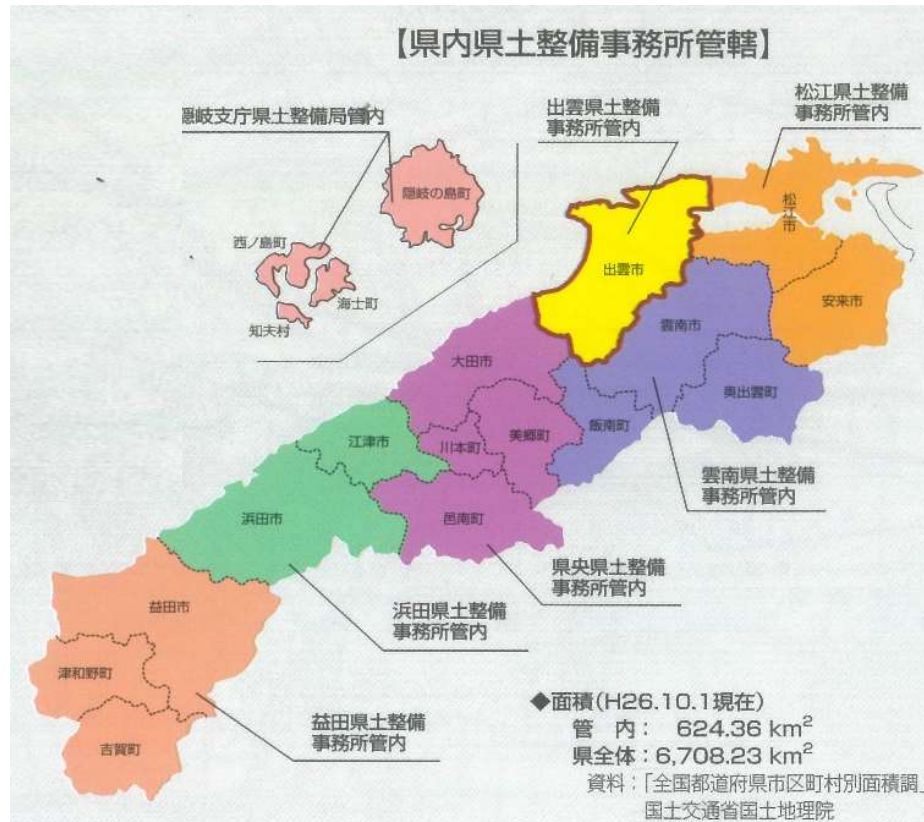
出雲県土整備事務所の取組 (令和5年度)

令和5年7月5日

【目 次】

1. 出雲県土整備事務所管内の概要	P. 3
2. 予算の概要	P. 4
3. 令和5年度 主な事業箇所	
① 道路事業（補修系）	P. 5
② 道路事業（改築系）	P.1 2
③ 河川事業	P.1 7
④ 港湾河川事業	P.2 3
⑤ 砂防事業	P.2 4
⑥ 都市計画事業（街路）	P.2 8
⑦ 都市計画事業（公園）	P.2 9
⑧ 農業農村整備事業	P.3 0
⑨ 治山事業	P.4 1
⑩ 林道事業	P.4 4
4. その他の主な取組み	
・危機管理	P.4 6
・地域との連携・工夫	P.4 8
※ 問い合わせ先	P.5 2

出雲県土整備事務所管内の概要



- 出雲県土整備事務所は、県東部に位置し、**所管区域は出雲市一市**である。出雲市の面積は624km²で**県土の約1割**を、人口は約17万3千人(令和5年3月末)で、**人口の約4分の1**を占めている。
- 北部には国引き神話で知られる島根半島、中央部には出雲平野、南部には中国山地がひろがる。
- 「神話の國」として全国に知られ、出雲大社、荒神谷遺跡、須佐神社などの**歴史・文化遺産**と日本海、宍道湖、斐伊川などの**豊かな自然**に恵まれた地域である。
- 斐伊川と神戸川に育まれた出雲平野は**高い農業生産力**を有し、日本海には**多くの漁港**も存在する。
- ハイテク産業を中心とした企業進出や商業施設の集積が進む山陰有数の**商・工業の拠点**でもあり、各産業が調和した地域となっている。
- 環日本海交流の機能を担う出雲縁結び空港、河下港、広域交流を支える山陰自動車道など**交通の拠点**にもなっている。

出雲市ホームページを引用

予算の概要

●過去5年間の予算【前年度国補正＋当年度当初(国予算＋県単独予算)】の推移と令和5年度事業別内訳

全体概要

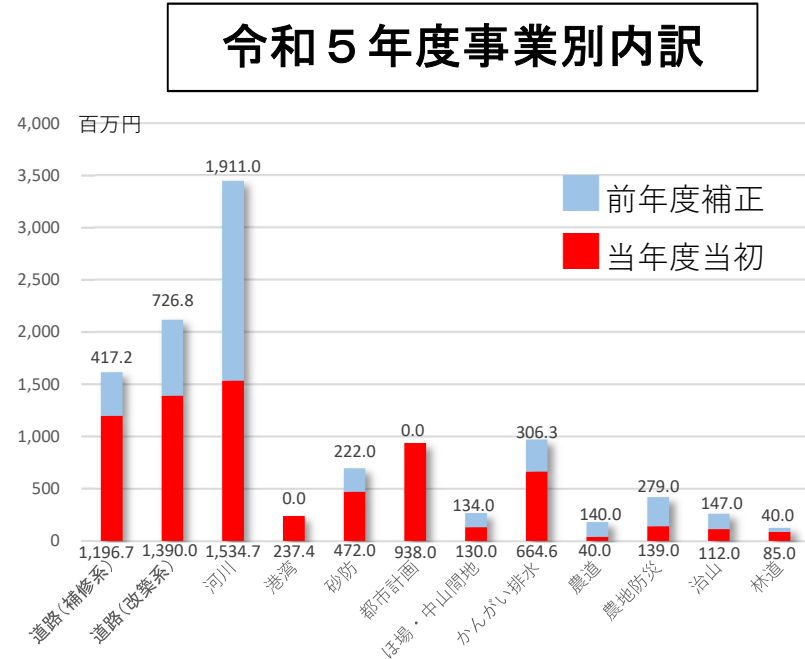
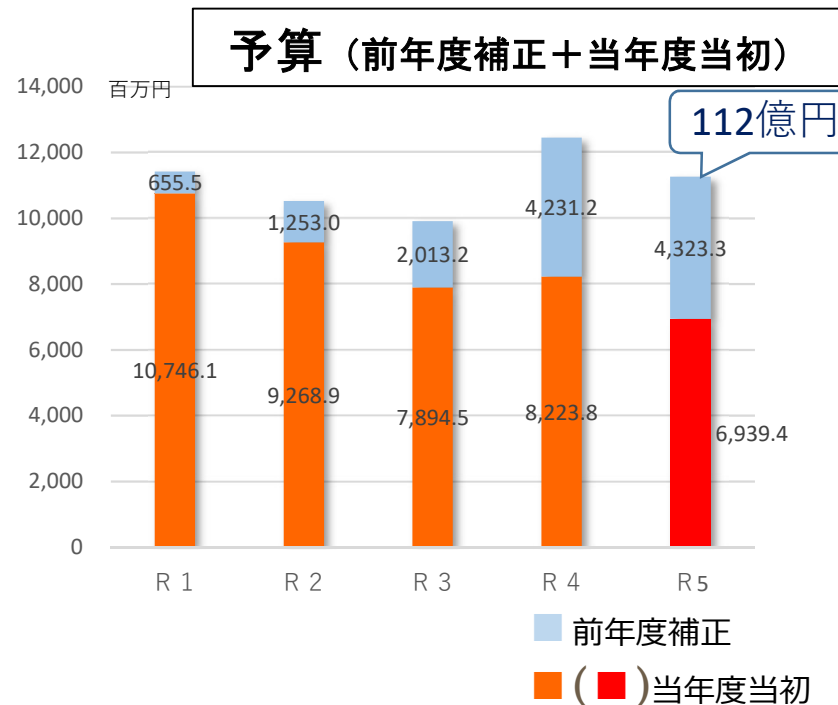
○令和5年度事務所配分額

69億円（土木 57億円、農林 12億円） 対前年度比 0.84（土木0.82、農林0.99）

○令和4年度補正を含めた場合

112億円（土木 90億円、農林 22億円） 対前年度比(※) 0.90（土木0.89、農林0.96）

※対前年度比は令和4年度当初予算及び令和3年度補正予算の合計額との比較



一般県道 十六島直江停車場線 西代橋

全体事業費	1, 887百万円
R4補正予算額	0百万円
R5当初予算額	131百万円

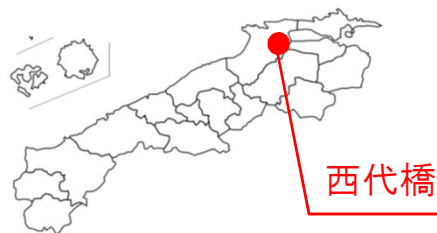
事業進捗率（令和4年度末時点）78%

【事業概要】

- ・十六島直江停車場線は、出雲市十六島町から出雲市斐川町直江に至る一般県道です。
- ・西代橋の橋梁耐震は、大規模地震時における倒壊や落橋を防止することを目的としています。
- ・令和8年度ごろの完了を目標に事業を進めています。

【事業箇所】

出雲市西代町地内
～出雲市斐川町原鹿地内



【位置図・図面】



【R5事業内容】

- ・支承取替工
- ・落橋防止装置工

【期待される整備効果】

- ・地震時における倒壊や落橋を防止し、橋梁としての機能確保が期待されます。
- ・第一次緊急輸送道路の機能が確保されます。

【写真：着手前】



【写真：竣工後】



主要地方道 斐川一畑大社線 灘橋

全体事業費	266百万円
R4 予算額	136百万円
R5 当初予算額	130百万円

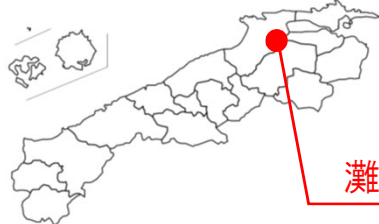
事業進捗率（令和4年度末時点） **68%**

【事業概要】

- ・ 斐川一畑大社線は、出雲市斐川町から出雲市大社町に至る主要地方道です。
- ・ 灘橋の橋梁修繕は、橋台沈下対策を行うことで橋梁主構造を長寿命化することを目的としています。
- ・ 令和5年秋の完了を目標に事業を進めています。

【事業箇所】

出雲市島村町地内
～出雲市灘分町地内



【位置図】



【R5 事業内容】

- ・ 橋台沈下対策工



【期待される整備効果】

- ・ 橋梁修繕を行うことで橋梁主構造を長寿命化させ、一般交通の安全な通行が確保されます。
- ・ 第一次緊急輸送道路の機能が確保されます。

主要地方道 大社日御碕線 帆掛第2号橋

全体事業費	25百万円
R4補正予算額	22百万円
R5当初予算額	3百万円

【事業概要】

事業進捗率（令和4年度末時点） 0%

- ・大社日御碕線は、出雲市大社町杵築から出雲市大社町宇龍に至る主要地方道です。
- ・帆掛第2号橋の橋梁修繕は、コンクリートひび割れ修繕を行うことで橋梁主構造を長寿命化することを目的としています。
- ・令和5年秋の完了を目標に事業を進めています。

【事業箇所】

出雲市大社町地内



帆掛第2号橋

【位置図】

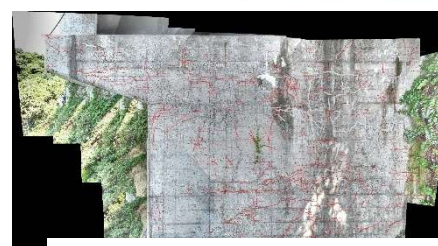


【R5事業内容】

- ・ひび割れ注入工
- ・ひび割れ充てん工
- ・表面含浸工



【ひび割れ注入状況
(参考写真)】



【橋脚ひび割れ状況】



【橋台ひび割れ状況】

【期待される整備効果】

- ・橋梁修繕を行うことで橋梁主構造を長寿命化させ、一般交通の安全な通行が確保されます。

一般県道 多伎江南出雲線 古志大橋

全体事業費	510百万円
R4補正予算額	50百万円
R5当初予算額	130百万円

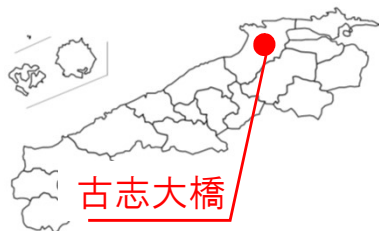
【事業概要】

事業進捗率（令和4年度末時点） **16%**

- ・ 多伎江南出雲線は、出雲市多伎町久村から出雲市大津町に至る一般県道です。
- ・ 塗膜の劣化が著しい箇所を塗替えることで、鋼橋上部工構造の長寿命化することを目的としています。
- ・ 令和7年ごろの完了を目標に事業を進めています。

【事業箇所】

出雲市古志町地内



古志大橋

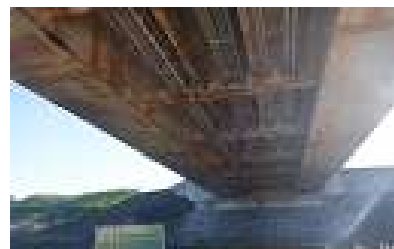
【R5事業内容】

- ・ 塗装塗替工

【期待される整備効果】

- ・ 橋梁修繕を行うことで橋梁主構造を長寿命化させ、一般交通の安全な通行が確保されます。
- ・ 第一次緊急輸送道路が確保されます。

【施工前】



<全景>



<ケレン完了>

<防錆剤塗布>

<下塗り1回目>

<下塗り2回目>

<中塗り>

経年により塗膜が劣化し、橋桁全体に錆が発生。腐食が進まないよう、塗り替えを実施。



<施工状況>



<完成：上塗り>

【施工後】

一般県道 十六島直江停車場線 西代橋

全体事業費	405百万円
R4補正予算額	0百万円
R5当初予算額	168百万円

事業進捗率（令和4年度末時点） **40%**

【事業概要】

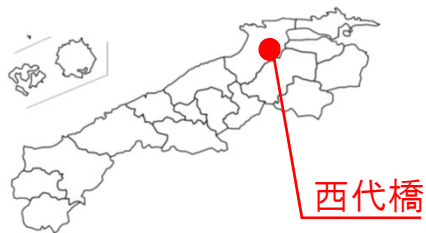
- ・十六島直江停車場線は、出雲市十六島町から出雲市斐川町直江に至る一般県道です。
- ・西代橋の橋梁修繕では、床版面の補修及び補強を行うことで長寿命化するとともに、第一次緊急輸送道路として一定量の大型車交通を想定した荷重対策を併せて行うこととしています。
- ・令和7年ごろの完了を目標に事業を進めています。

【写真：着手前】



【事業箇所】

出雲市西代町地内
～出雲市斐川町原鹿地内



【位置図・図面】



【写真：竣工後】



【R5事業内容】

- ・床版補修工
- ・床版補強工

【期待される整備効果】

- ・橋梁補修及び補強を行うことで橋梁主構造を長寿命化させるとともに、大型車を含めた重交通の載荷重に対する強度が確保されます。
- ・第一次緊急輸送道路が確保されます。

床版下面の補修・補強

落石対策（段階施工）

R 4 補正予算額	7 0 百万円
R 5 当初予算額	7 8 百万円

事業進捗率（令和4年度末時点） 3%

【事業概要】

- 道路防災点検（H 2 8～R 1）で選定した要対策箇所（出雲県土整備事務所管内に 3 5 7 箇所）のうち、第一段階として落石頻度の高い 3 0 cm 未満の石を対象に、令和 2 年度から概ね 1 5 年間を目途に対策していきます。（2 1 6 箇所）

ポケット式ロックネット



<国道 1 8 4 号 佐田町一窪田>

落石防護柵



<湖陵掛合線 湖陵町畑村>

S R フェンス



<窪田山口線 佐田町佐津目>

【R 5 事業内容】

- ・落石対策工

【期待される整備効果】

- ・一般交通の安全な通行が確保されます。

ポケット式ロックネット



<斐川一畑大社線 塩津町>

緊急輸送道路を優先しつつ、その他の路線も並行して整備します。

主要地方道 湖陵掛合線 須佐工区

全体事業費	270百万円
R4補正予算額	70百万円
R5当初予算額	0百万円

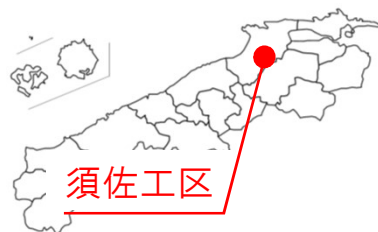
事業進捗率（令和4年度末時点） **52%**

【事業概要】

- ・湖陵掛合線は、出雲市湖陵町から雲南市掛合町に至る主要地方道です。
- ・既存のモルタル吹付で著しく劣化した法面について、改めてモルタル吹付により補修します。
- ・令和6年ごろの完了を目標に事業を進めています。

【事業箇所】

出雲市佐田町須佐地内



【R5事業内容】

- ・モルタル吹付工



【施工前】

経年によりひび割れが生じ、浮きや草木の生育が見られる。



【施工後】



【期待される整備効果】

- ・県道の切土法面の劣化が顕著となってきているが、法面对策を行うことで、一般交通の安全な通行が確保されます。

一般国道431号 国富工区

全体事業費	2,016百万円
R4補正予算額	20百万円
R5当初予算額	322百万円

【事業概要】

- ・ 国道431号は、島根県出雲市から鳥取県米子市に至る一般国道です。
- ・ 国富工区は、東林木バイパスの東、美談神社からJ A国富支店付近の交差点まで約1.7 kmの現道改良です（一部河川付替 約1.2km）。
- ・ 令和10年代前期の完了を目標に事業を進めています。

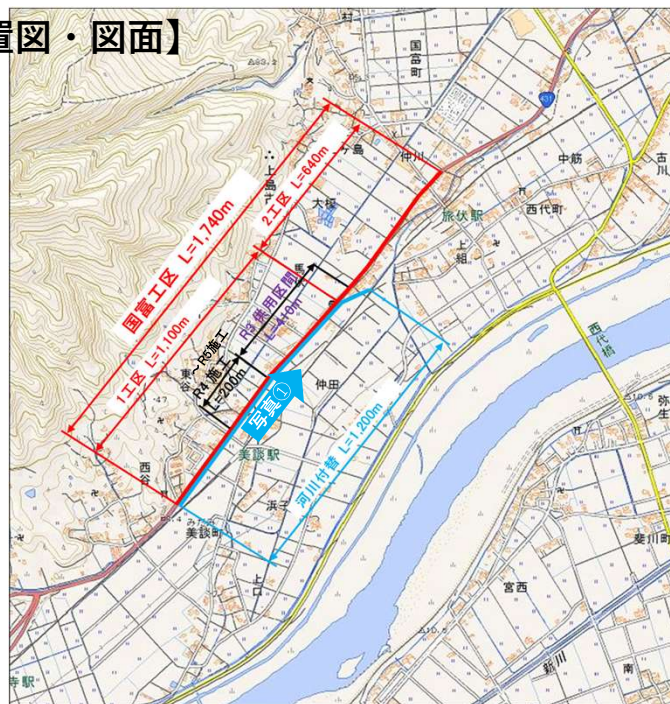
事業進捗率（令和4年度末時点） 58%

【事業箇所】

出雲市国富町地内
～出雲市美談町地内



【位置図・図面】



【R5事業内容】

- ・ 道路改良工
- ・ 河川付替工

【期待される整備効果】

- ・ 歩道整備が目的ですが、併せて正規の車道幅員に拡幅します。
- ・ 車両の円滑な走行と歩行者の安全が格段に向上します。

【写真：着手前】



【写真①】



主要地方道 出雲三刀屋線 上塩冶工区・上島工区

【事業概要】

- ・ 出雲三刀屋線は、出雲市大津町から雲南市三刀屋町に至る主要地方道です。島根県では骨格幹線道路ネットワークの整備を進めており、その対象路線です。
- ・ 令和一桁後期の完了を目標に事業を進めています。

R 4 補正予算額	1 0 0 百万円
R 5 当初予算額	1 0 百万円

【事業箇所】

出雲市上塩冶町地内
～出雲市上島町地内



上塩冶工区
上島工区

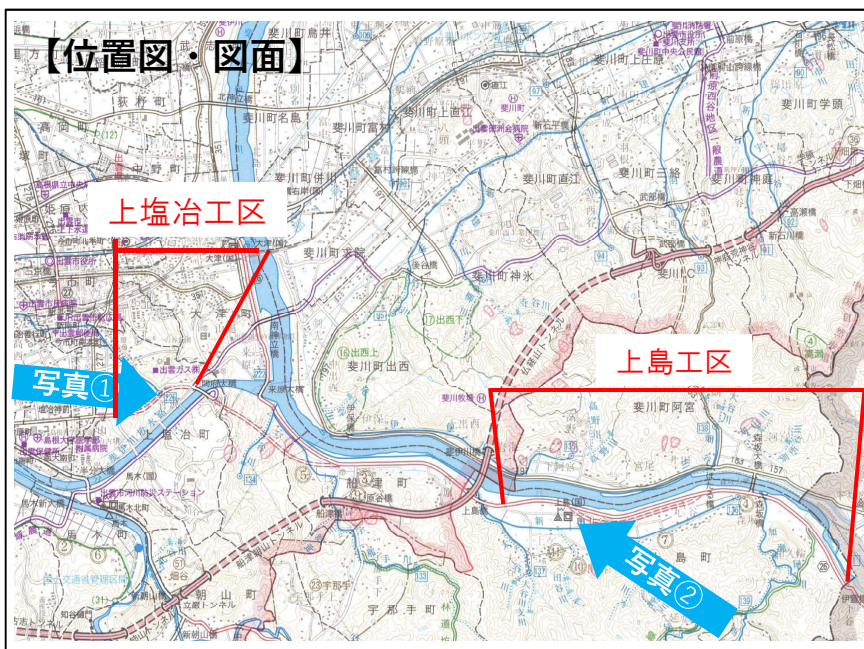
【R 5 事業内容】

- ・ 盛土工
- ・ 道路改良工

【期待される整備効果】

- ・ 安全で円滑な交通を確保するとともに、出雲圏域と雲南圏域の交流を促進し、観光振興等の活性化が期待されます。

【位置図・図面】



【写真①】

上塩冶工区 完成イメージ



【写真②】 上島工区



一般県道 斐川上島線 武部2工区

全体事業費	6,500百万円
R4補正予算額	537百万円
R5当初予算額	637百万円

事業進捗率（令和4年度末時点） **81%**

【事業概要】

- ・ 斐川上島線は、出雲市斐川町直江から出雲市上島町に至る一般県道です。
- ・ 武部2工区は、斐川ICから出雲市南部地域、そして雲南地域をトンネル（879m）で結ぶ2.3kmのバイパスです。
- ・ 令和一桁代後期の完了を目標に事業を進めています。

【事業箇所】

出雲市斐川町直江
～出雲市斐川町阿宮



【R5事業内容】

- ・ 道路改良工
- ・ トンネル工

【期待される整備効果】

- ・ バイパスができることで広域交通ネットワークが強化されます。
- ・ 周辺に斐川ICや斐川西工業団地があり、産業振興や地域振興への寄与が期待されます。



一般県道 外園高松線 下横工区

全体事業費	1,254百万円
R4補正予算額	50百万円
R5当初予算額	10百万円

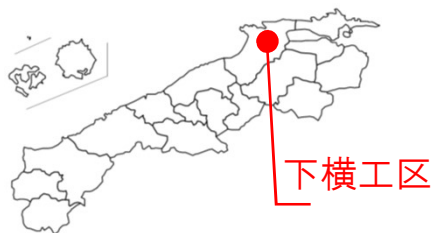
事業進捗率（令和4年度末時点） 86%

【事業概要】

- ・ 外園高松線は、出雲市外園町から出雲市高松町に至る一般県道です。
- ・ 下横工区は、出雲農林高校から東のクランクを解消するバイパスを含む約1 kmの2車線改良です。
- ・ 令和一桁代後期の完了を目標に事業を進めています。

【事業箇所】

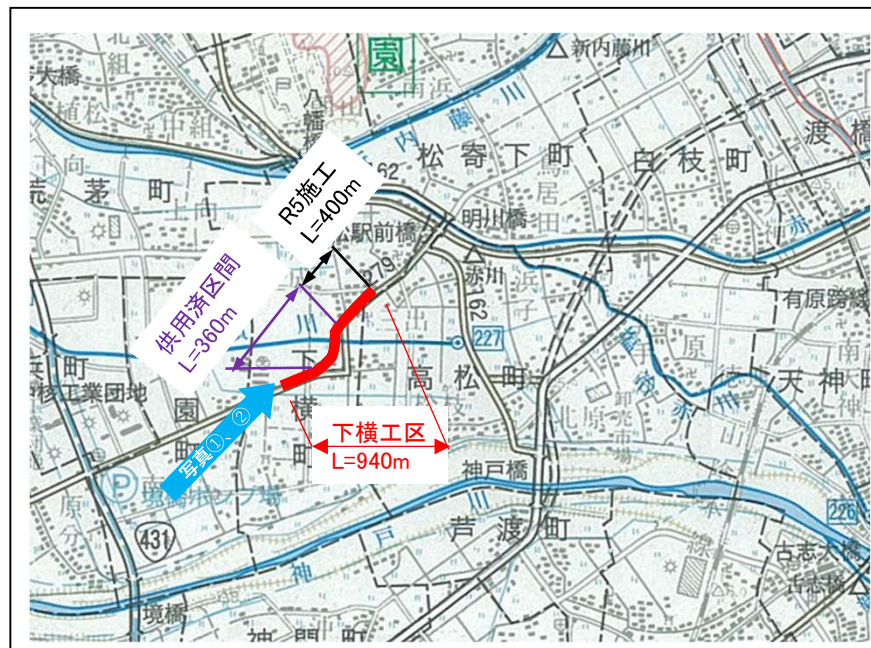
出雲市下横町地内



下横工区

【R5事業内容】

- ・ 道路改良工
- ・ 舗装工



【写真①：着手前】



【写真②：施工後】



【期待される整備効果】

- ・ バイパスによりクランク部が解消し、車両の円滑な走行と歩行者の安全が格段に向上します。

一般県道 三刀屋佐田線 大呂3工区

全体事業費	340百万円
R4補正予算額	0百万円
R5当初予算額	72百万円

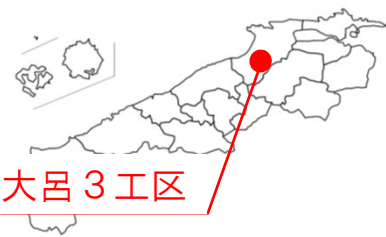
事業進捗率（令和4年度末時点） 23%

【事業概要】

- ・三刀屋佐田線は、雲南市三刀屋町から出雲市佐田町に至る一般県道です。
- ・大呂3工区は、現道拡幅を目的とした道路改良です。
- ・令和一桁後期の完了を目標に事業を進めています。

【事業箇所】

出雲市佐田町地内



大呂3工区

【位置図・図面】



【写真①】



【R5事業内容】

- ・軽量盛土工
- ・ブロック積工

【期待される整備効果】

- ・通行車両の安全な離合の確保ができ、集落と郵便局、商店等の生活拠点へのアクセスが容易になります。

斐伊川水系 神戸川（総合流域防災事業）

R 4 補正予算額 35百万円

【事業概要】

- ・ 流下能力の拡大と治水安全度の向上を図るため、河川内で流水を阻害している樹木の伐採、堆積土砂の掘削を行っています。
- ・ 令和5年度も引き続き河道掘削工事を進めていきます。

【事業箇所】

出雲市佐田町下橋波地内



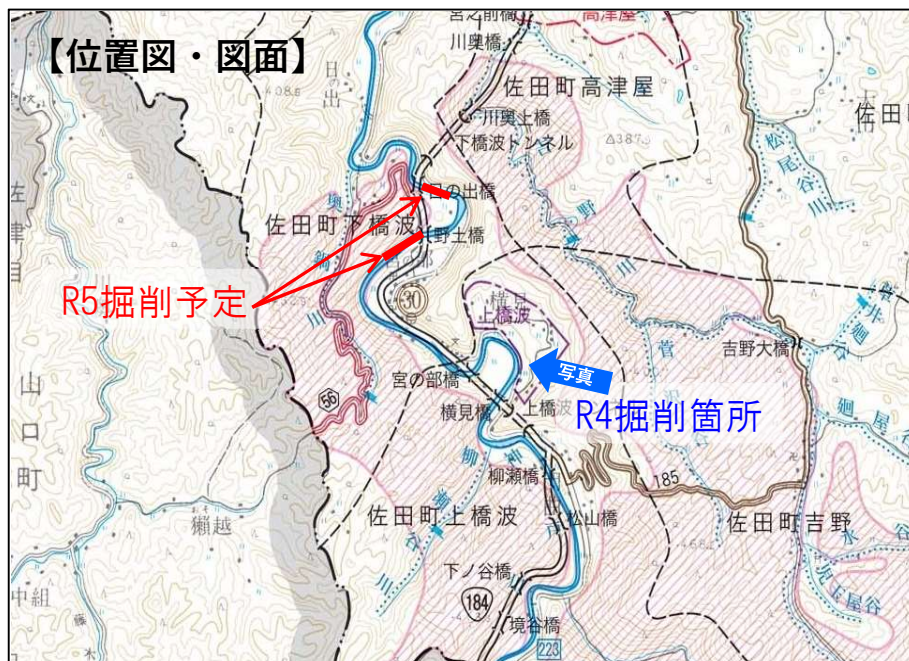
【R 5 事業内容】

- ・ 掘削工

【期待される整備効果】

- ・ 降雨による洪水に対して、河道掘削により、家屋等浸水被害の発生を防ぎます。

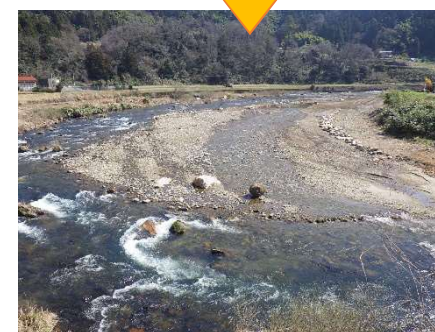
【位置図・図面】



【施工前】



【施工後】



斐伊川水系 湯谷川（河川改修事業）

全体事業費	5,080百万円
R4補正予算額	110百万円
R5当初予算額	472百万円

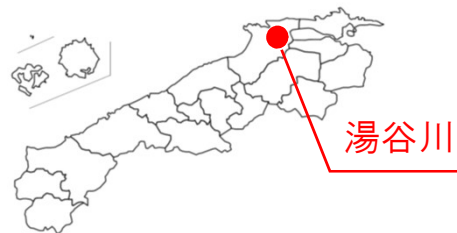
事業進捗率（令和4年度末時点） 40%

【事業概要】

- ・湯谷川は、一級河川 斐伊川水系平田船川の支川です。出雲市内の住宅密集地（旧平田市街）を流れており、平成9年7月の洪水により、浸水面積400ha、床上浸水6戸、床下浸水156戸という甚大な被害が発生しました。
- ・令和5年度は、用地取得、建物移転、湯谷橋架替工事、及び京塚橋架替工事を推進します。

【事業箇所】

出雲市平田町地内

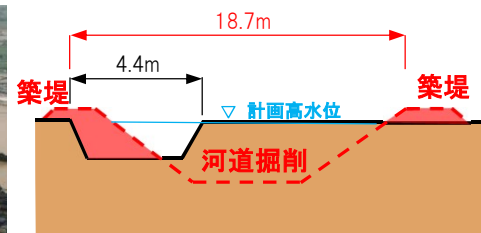


【R5事業内容】

- ・用地取得
- ・橋梁架替工

【期待される整備効果】

- ・平成9年7月と同程度の降雨による洪水に対して、河川改修（河道掘削）により、家屋浸水被害の発生を防ぎます。



斐伊川水系 高瀬川（河川改修事業）

全体事業費	2,200百万円
R 4 補正予算額	170百万円
R 5 当初予算額	0百万円

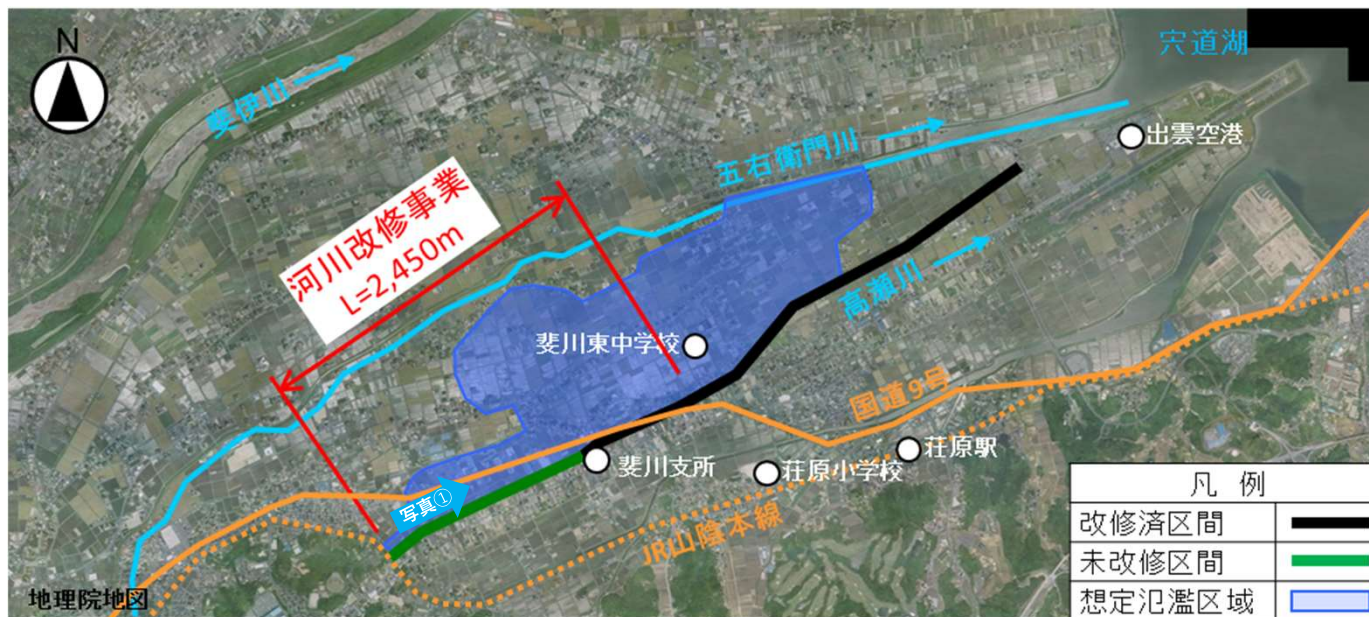
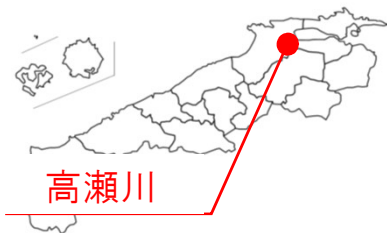
事業進捗率（令和4年度末時点） 50%

【事業概要】

- ・高瀬川は、五右衛門川の支流で、河積が狭いうえ、地盤高が低く、河川勾配も緩やかで、洪水時には自然排水が困難となることから、洪水被害の防止を目的とした河川改修を行っています。
- ・令和5年度は、護岸工事、用地取得を推進します。

【事業箇所】

出雲市斐川町地内

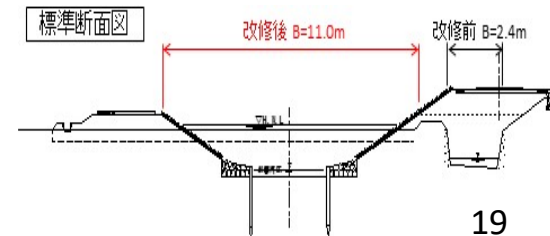


【R 5 事業内容】

- ・用地取得
- ・工事損失建物事前調査
- ・矢板護岸工

【期待される整備効果】

- ・降雨による洪水に対して、河川改修（河川拡幅と河床掘削）により、家屋等浸水被害の発生を防ぎます。



新内藤川水系 新内藤川（河川改修事業）

全体事業費	1,310百万円
R4補正予算額	370百万円
R5当初予算額	0百万円

【事業概要】

事業進捗率（令和4年度末時点） **10%**

- ・新内藤川は、江戸時代の大洪水により斐伊川が宍道湖に流れるようになったのち、出雲平野の農業用排水路として整備された人工河川です。平成9年7月の洪水により、甚大な被害が発生しました。
- ・令和一桁代後期の完了を目標に事業を進めており、令和5年度は寺田橋から南浜橋までの河道掘削工事、浜揚水機場の整備を推進します。

【事業箇所】

出雲市松寄下町
～大津町地内



新内藤川

【R5事業内容】

- ・河道掘削工
- ・浜揚水機場整備



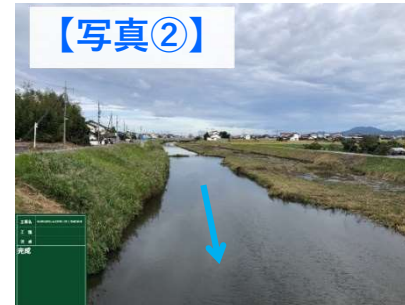
【期待される整備効果】

- ・平成9年7月と同程度の降雨による洪水に対して、河川改修（河道掘削）により、家屋浸水被害の発生を防ぎます。

【写真①】



【写真②】



新内藤川水系 赤川・塩冶赤川（河川改修事業）

全体事業費	3,048百万円
R4補正予算額	650百万円
R5当初予算額	584百万円

【事業概要】

事業進捗率（令和4年度末時点） **40%**

- ・ 赤川・塩冶赤川は、平成9年7月の洪水により、甚大な被害が発生しました。
- ・ 流域の市街化が進んでいることから最優先に進めていきます。
- ・ 令和6年度の完了を目標に事業を進めており、令和5年度は赤川、塩冶赤川の河道掘削工事、塩冶赤川の矢板護岸工の整備を推進します。

【事業箇所】

出雲市白枝町地内外



【R5事業内容】

- ・ 河道掘削工
- ・ 矢板護岸工

【期待される整備効果】

- ・ 平成9年7月と同程度の降雨による洪水に対して、河川改修（河道掘削）により、家屋浸水被害の発生を防ぎます。

【写真①】



【写真②】



新内藤川水系 午頭川（河川改修事業）

全体事業費	7,467百万円
R4補正予算額	144百万円
R5当初予算額	30百万円

事業進捗率（令和4年度末時点） 40%

【事業概要】

- ・ 午頭川は、平成9年7月の洪水により、甚大な被害が発生しました。
- ・ 令和一桁代後期の完了を目標に事業を進めており、令和5年度は、矢板護岸工の整備を推進します。

【事業箇所】

出雲市長浜町地内外



【R5事業内容】

- ・ 矢板護岸工
- ・ 河道掘削工

【期待される整備効果】

- ・ 平成9年7月と同程度の降雨による洪水に対して、河川改修（河道掘削）により、家屋浸水被害の発生を防ぎます。



【写真①：改修済】



【写真②】

河下港 港湾機能の拡充（沖防波堤・岸壁整備事業）

全体事業費	8,610百万円
R5 予算額	80百万円

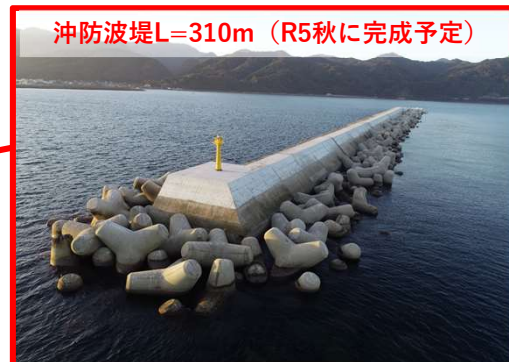
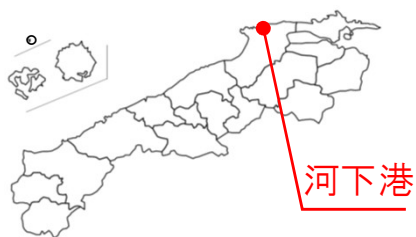
【事業概要】

事業進捗率（令和4年度末時点） **70%**

- 河下港は、平成12年に「特定地域振興重要港湾」に位置付けられ、県東部地区における主要な物流拠点港として発展してきました。
- 荒天時でも安全な荷役作業ができるように沖防波堤を整備すること及び、増加する貨物に対応できるように新たな岸壁を整備することにより、**港湾機能を拡充**します。

【事業箇所】

出雲市河下町～小津町地内



【R5 事業内容】

岸壁設計

【期待される整備効果】

- 防波堤整備により**港内静穏度が向上**することで、年間を通じた荷役作業が可能となり、**安定した物流ネットワークの構築**が期待されます。
- 岸壁の整備により、船舶の大型化に対応することが可能となり、**貨物輸送の効率化**が期待されます。

釜浦地区 砂防維持修繕事業

全体事業費	1 4 9 百万円
R 4 補正予算額	0 百万円
R 5 当初予算額	3 0 百万円

事業進捗率 (令和4年度末時点) **1 6 %**

【事業概要】

- ・ 釜浦地区は、急傾斜地の下方に落石防護柵が設置されていますが、経年劣化により鋼材が腐食しており、修繕を行います。
- ・ 令和6年度の完了を目標に事業を進めています。

【位置図・図面】



【R 5 事業内容】

- ・ 落石防護柵修繕工

【期待される整備効果】

- ・ 隣接する人家等の保全により、地域の安全・安心度の向上が期待されます。

湯屋谷川 砂防事業

全体事業費	1,235百万円
R4補正予算額	40百万円
R5当初予算額	50百万円

事業進捗率（令和4年度末時点） 75%

【事業概要】

- ・湯屋谷川は、土砂災害を及ぼす恐れのある地区であるため、溪流保全に寄与する施設の整備を実施しています。
- ・令和一桁代後期の完了を目標に事業を進めています。

【事業箇所】

出雲市東林木町地内



【位置図】



保全対象
人家 38戸
耕地 0.5ha
国道 200m
市道 1,520m
集会施設 2施設

【R5事業内容】

- ・流路工

【期待される整備効果】

- ・砂防ダム新設・堆積土砂撤去により、地域の安全・安心度の向上が期待されます。

寄居谷川 砂防事業

全体事業費	706百万円
R4 補正予算額	20百万円
R5 当初予算額	50百万円

事業進捗率 (令和4年度末時点) 93%

【事業概要】

- ・ 寄居谷川は、土砂災害を及ぼす恐れのある地区であるため、溪流保全に寄与する施設の整備を実施しています。
- ・ 令和5年度の完了を目標に事業を進めています。

【事業箇所】

出雲市十六島町



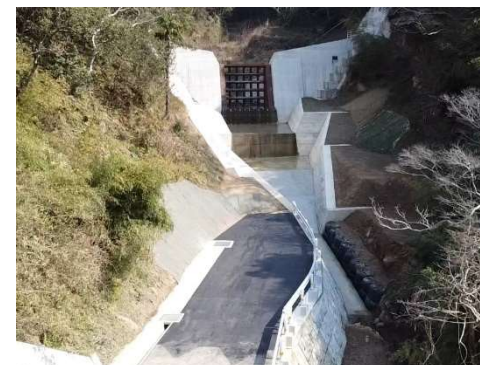
【位置図・図面】



【写真①】



【写真②】



【R5 事業内容】

- ・ 溪流保全工

【期待される整備効果】

- ・ 溪流保全により、地域の安全・安心度の向上が期待されます。

大谷地区 事業間連携砂防等事業（地すべり対策）

全体事業費	8 2 5 百万円
R 4 補正予算額	0 百万円
R 5 当初予算額	5 百万円

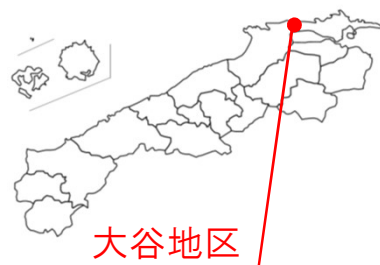
事業進捗率（令和4年度末時点） **69%**

【事業概要】

- ・大谷地区は、公共施設や人家に被害を及ぼす恐れのある地すべり地区であるため、地すべり防止施設の整備を実施しています。
- ・令和一桁代後期の完了を目標に事業を進めています。

【事業箇所】

出雲市美野町



【位置図・図面】



【写真①】



【写真②】



【R 5 事業内容】

- ・対策実施済みブロックの効果確認業務

【期待される整備効果】

- ・避難活動拠点、国道、人家等の保全により、地域の安全・安心度の向上が期待されます。

都市計画事業（街路）

神門通り線 2工区（一般県道 斐川出雲大社線）

全体事業費	3,500	百万円
R4補正予算額	0	百万円
R5当初予算額	650	百万円

事業進捗率（令和4年度末時点） **46%**

【事業概要】

- 出雲大社の参詣道である神門通り線は、平成25年の大遷宮を契機に地元住民や出雲市、島根県が一体となって沿道の町並みづくりに取り組み歩車共存道路として平成28年に1工区が完成し、引き続き2工区を実施中です。令和5年度は宇迦橋の架け替えが主たる工事です。

【事業箇所】

出雲市大社町地内



【R5事業内容】

- ・電線共同溝工
- ・橋梁上部工
- ・橋梁下部工

【期待される整備効果】

- ・完成すると新宇迦橋から勢溜までの直線道路が全て石畳となります。



はま やま 県立浜山公園 (国民スポーツ大会に向けた整備)

全体事業費※ 1,850百万円
R5 予算額 247百万円
※整備内容の追加等により、変わる可能性があります

【事業概要】

事業進捗率 (R4末時点) 20%

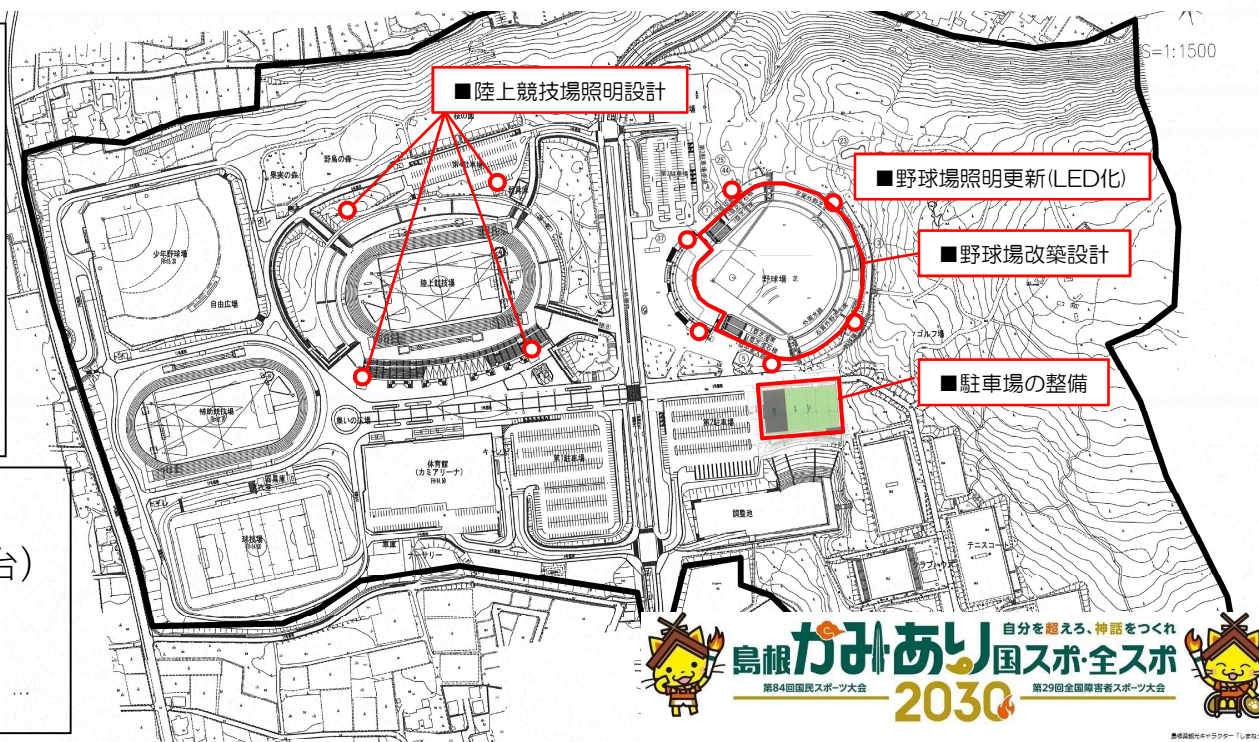
- ・令和12年に開催される「かみあり国スポ」に向け、県立浜山公園の整備を実施します。
- ・今年度は、駐車場の整備、陸上競技場の照明設計、野球場改築設計、野球場ナイター照明のLED化を行います。

【事業箇所】

はまちょう たいしゃちょうきたあらき
出雲市浜町～大社町北荒木



浜山公園



【R5 事業内容】

- ・駐車場整備 (普通車：約100台)
- ・陸上競技場照明設計
- ・野球場照明更新 6基
- ・野球場改築設計

【期待される整備効果】

- ・駐車場の整備により高校野球、陸上競技大会等開催時の**駐車場不足の課題解消に寄与**します。通常時は多目的広場、国スポ開催時には大型車駐車場として利用できます。
- ・陸上競技場や野球場の施設整備をすることで**選手や子どもたちの競技力向上・レベルアップに寄与**
- ・野球場及び陸上競技場ナイター照明の整備により、**夏期の日中の暑い時間を避けた大会の運営(暑熱対策)が可能**となります。

農業農村整備事業 (農地中間管理機構関連農地整備事業)

全体事業費	1, 3 1 8 百万円
R 4 補正予算額	1 3 4 百万円
R 5 当初予算額	1 3 0 百万円

事業進捗率 (令和4年度末時点) **27%**

【事業概要】

- ・長浜園地区は、農地中間管理機構関連農地整備事業として、農地の高度利用化を目指し、大区画化と区画形状の改善、汎用化農地の造成を行っています。
- ・令和8年度の完了を目標に事業を進めています。

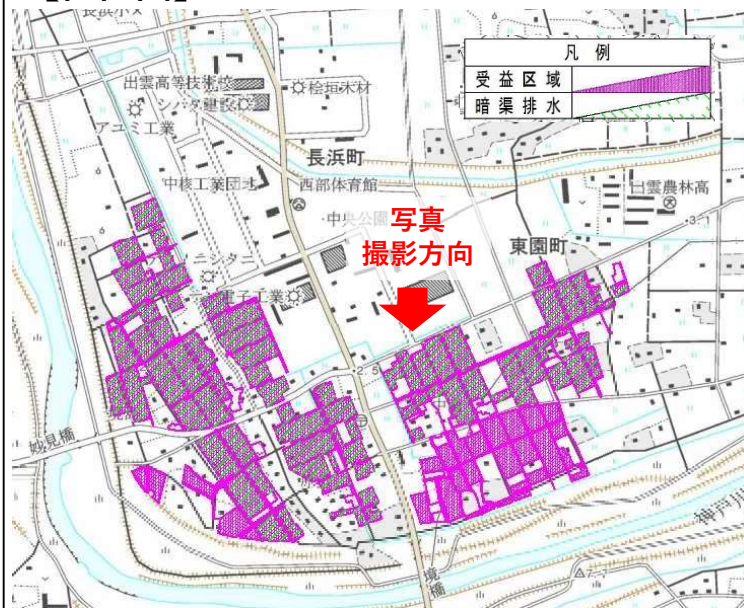
【事業箇所】

出雲市東園町地内



長浜園地区

【位置図】



【R 5 事業内容】

- ・区画整理工A=13.6ha
- ・用水路工 L=1,794m
- ・排水路工 L=1,628m
- ・道路工 L=1,751m

【期待される整備効果】

- ・狭小農地の区画拡大や道路拡幅により大型機械を導入し、営農効率の向上による経費の削減を図ります。
- ・高収益作物の取り組みを実現し、競争力のある持続可能な農業への転換を促進させます。



【着工前】標準区画：10 a



【着工後：【標準区画30~50 a】

農業農村整備事業 (地域防災機能増進事業)

全体事業費	539百万円
R4補正予算額	100百万円
R5当初予算額	10百万円

事業進捗率 (令和4年度末時点) 14%

【事業概要】

- ・高津屋地区は、地域防災機能を増進させる事業として、落石対策工を行っています。
- ・令和7年度の完了を目標に事業を進めています。

【事業箇所】

出雲市佐田町地内

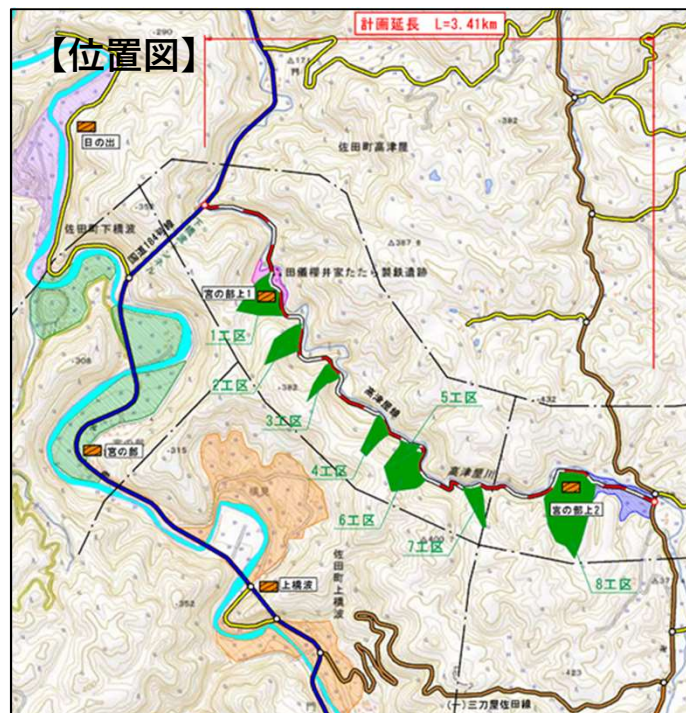


高津屋地区

【R5事業内容】

- ・落石防護柵工 (4工区)
- ・落石防護網工 (5工区)
- ・調査測量設計業務
- ・用地取得

【位置図】



【写真：足場設置】



【写真：岩接着工】



【期待される整備効果】

- ・農道の切土法面の劣化が進み、落石が顕著となってきていますが、落石対策を行うことで、農業輸送、一般交通の安全な通行が確保されます。

農業農村整備事業 (地域防災機能増進事業)

全体事業費 616百万円
 R4補正予算額 40百万円
 R5当初予算額 10百万円

事業進捗率 (令和4年度末時点) 10%

【事業概要】

- ・所原地区は、地域防災機能を増進させる事業として、落石対策工を行っています。
- ・令和8年度の完了を目標に事業を進めています。

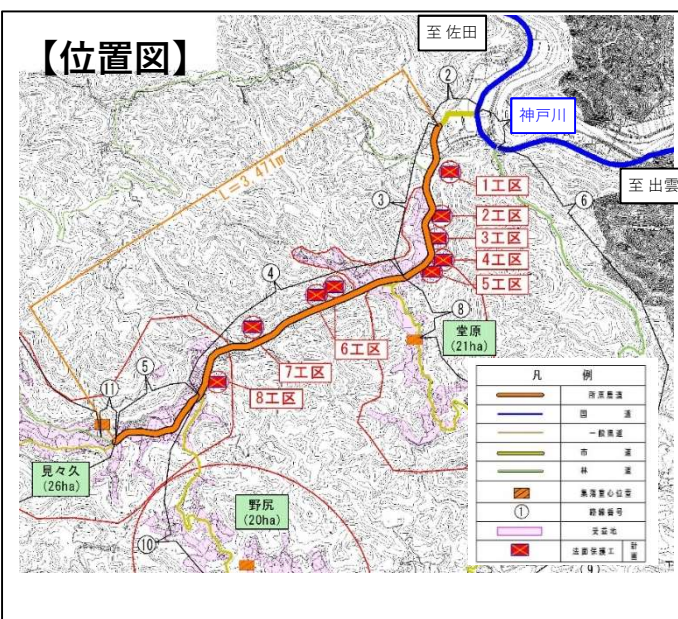
【事業箇所】

出雲市所原町地内



所原地区

【位置図】



【写真：落石源より滑落し完全露出した転石】

対策

【写真：イメージ】



落石防護柵(杭基礎 50kJ)



ポット式落石防護網(100kJ)

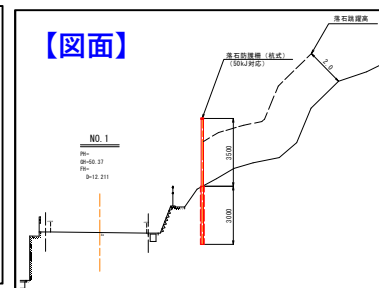
【R5事業内容】

- ・用地取得
- ・落石対策工 (6工区)

【期待される整備効果】

- ・地域防災計画上の避難路としても位置づけられている農道の落石対策を行うことで、農業輸送、及び、一般交通の安全な通行が確保され、農業経営、及び、住民生活の改善を図ります。

【図面】



農業農村整備事業 (農村地域防災減災事業)

全体事業費	215百万円
R4補正予算額	0百万円
R5当初予算額	50百万円

事業進捗率(令和4年度末時点) **10%**

【事業概要】

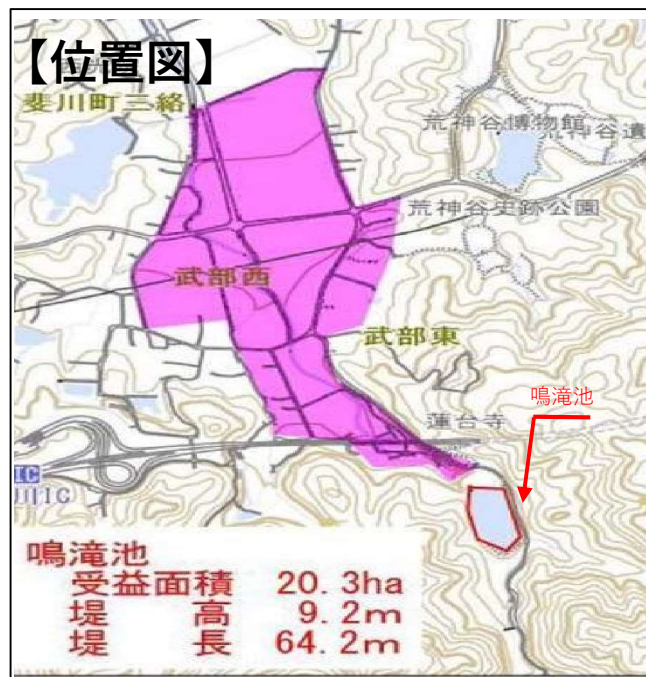
- ・鳴滝地区では、地震時の安全確保や近年頻発している豪雨による決壊を防止するため、ため池の改修を行っています。
- ・令和6年度の完了を目標に事業を進めています。

【事業箇所】

出雲市斐川町地内



【位置図】



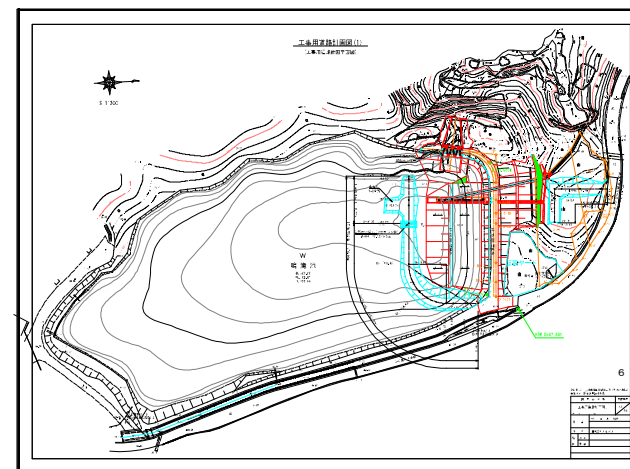
【R5事業内容】

- ・堤体工
- ・底樋工

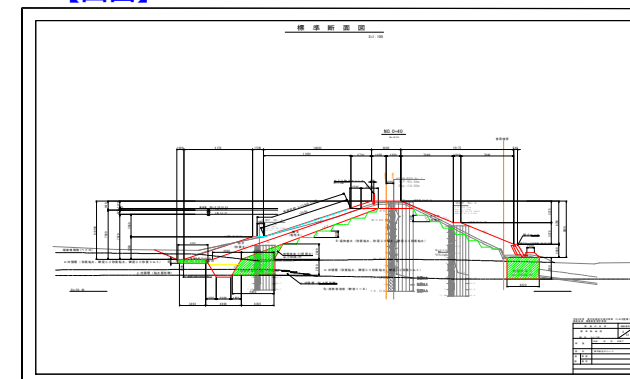
【期待される整備効果】

- ・地震や豪雨に耐えられるため池に改修することで、下流の農地はもとより、民家や県道の安全が確保されます。
- ・農業用水の安定的な確保が図られます。

【図面】



【図面】



農業農村整備事業 (農村地域防災減災事業)

全体事業費 310百万円
R4補正予算額 0百万円
R5当初予算額 21百万円

R5新規

事業進捗率 (令和4年度末時点) 0%

【事業概要】

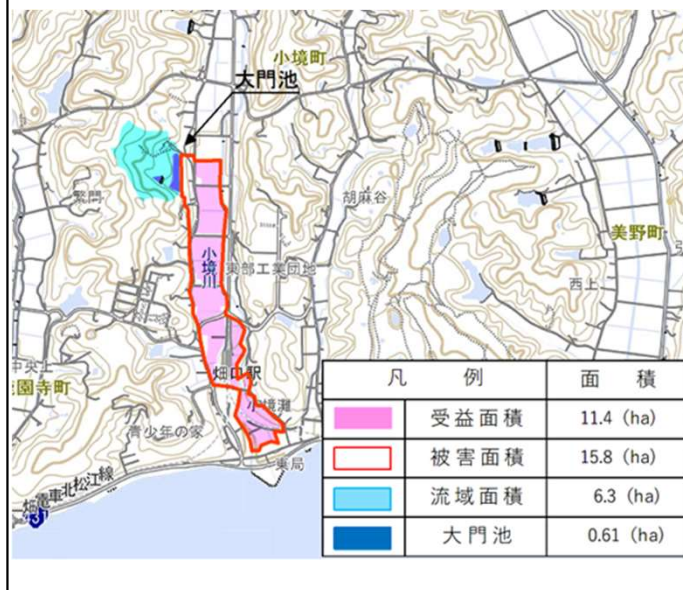
- ・大門池地区は、農村地域防災減災事業（ため池整備事業）として、ため池改修を行います。
- ・令和7年度の完了を目標に事業を進めています。

【事業箇所】

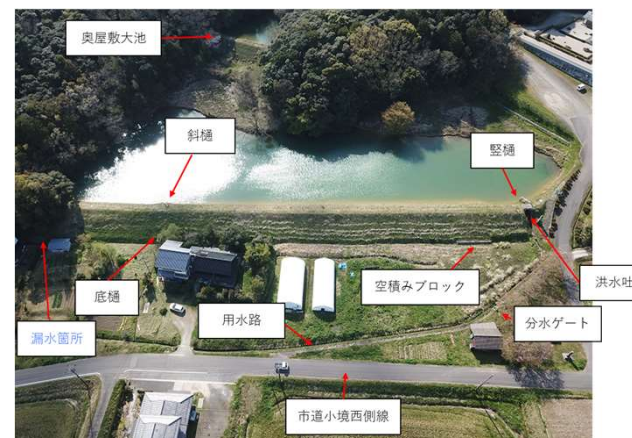
出雲市小境町大門地内



【位置図】



【現況空中写真】



【現況堤体写真】



【R5事業内容】

- ・調査測量設計業務

【期待される整備効果】

- ・地震や豪雨に耐えることが出来るため池に改修することで、周囲の農地及び民家等の安全が確保されます。
- ・農業用水の安定した確保が図られます。

農業農村整備事業 (水利施設保全高度化事業)

全体事業費	934百万円
R4補正予算額	120百万円
R5当初予算額	110百万円

事業進捗率(令和4年度末時点) **62%**

【事業概要】

- ・ 中の島新田地区は、水利施設等保全高度化事業(基幹水利施設保全型)として、施設老朽化に伴う排水機場のポンプ施設の更新を行っています。
- ・ 令和6年度の完了を目標に事業を進めています。

【事業箇所】

出雲市平田町地内



中の島新田地区

【位置図】



【R5事業内容】

- ・ 排水機場
ポンプ設備・除塵設備補修

【期待される整備効果】

- ・ 農地等への湛水被害の軽減、排水機場の維持管理の低減が期待されます。

【写真】



【写真】



農業農村整備事業 (水利施設保全高度化事業等)

全体事業費 2, 1 2 8 百万円
 R 4 補正予算額 1 8 6 百万円
 R 5 当初予算額 4 3 5 百万円

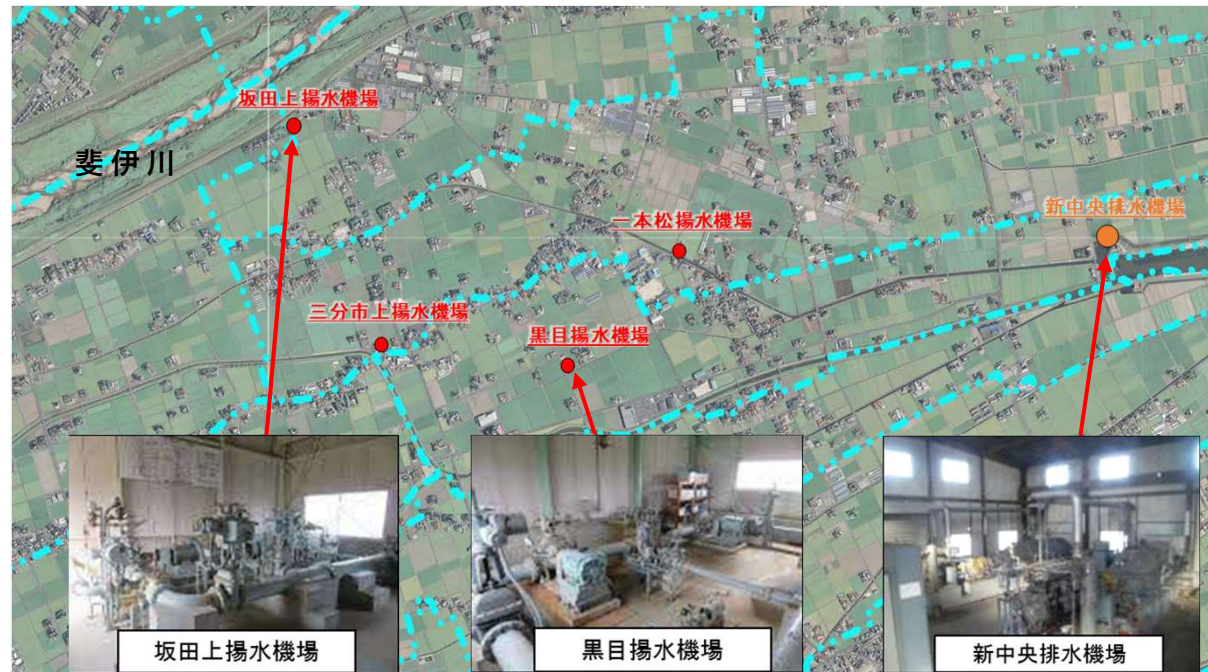
事業進捗率 (令和4年度末時点) 1 4 %

【事業概要】

- ・新中央地区は、水利施設等保全高度化事業（農地集積促進型）として、施設老朽化に伴う揚水機場、排水機場のポンプ施設の更新を行っています。
- ・令和12年度の完了を目標に事業を進めています。

【事業箇所】

出雲市斐川町黒目地内



【R 5 事業内容】

- ・排水機場
 ポンプ設備・除塵設備補修

【期待される整備効果】

- ・農地等への湛水被害の軽減、揚水機場、排水機場の維持管理の低減が図られることにより、農業法人等への農地の集積が期待されます。

凡 例	
● (orange)	排水機場(更新)
● (red)	揚水機場(更新)

農業農村整備事業 (水利施設保全高度化事業等)

全体事業費 3, 887百万円
 R4 補正予算額 0百万円
 R5 当初予算額 90百万円

事業進捗率 (令和4年度末時点) 4%

【事業概要】

- 湖岸北地区は、水利施設等保全高度化事業（農地集積促進型）として、老朽化した揚水機場、パイプラインの更新及び、老朽化した排水機場を廃止し、新たに排水機場を設置する工事を実施しています。
- 令和12年度完了を目標に事業を進めています。

【事業箇所】

出雲市斐川町黒目地内



【R5 事業内容】

- 排水機場新設 (機場造成工)

【期待される整備効果】

- 農地等への湛水被害の軽減、揚水機場、排水機場の維持管理の低減が図られることにより、農業法人等への農地の集積が期待されます。

凡 例	
○	排水機場(新設)
●	揚水機場(更新)
■	排水機場(廃止)
↔	パイプライン(更新)

農業農村整備事業 (農村地域防災減災事業)

全体事業費	685百万円
R4補正予算額	90百万円
R5当初予算額	16百万円

事業進捗率(令和4年度末時点) **81%**

【事業概要】

- ・ 出雲第三期地区は、農村地域防災減災事業(地すべり対策事業)として、地下水の排除などを実施しています。
- ・ 令和6年度完了を目標に事業を進めています。

【事業箇所】

出雲市稗原町地内



出雲第三期地区

【位置図】



【集水井】外景と集水ボーリング



【R5事業内容】

- ・ 水抜きボーリング工
- ・ アンカー工

【期待される整備効果】

- ・ 農地、人家、農道等の保全により、地域の安全・安心度の向上が期待されます。



農業農村整備事業 (農村地域防災減災事業)

全体事業費	571百万円
R4補正予算額	36百万円
R5当初予算額	1百万円

事業進捗率 (令和4年度末時点) 89%

【事業概要】

- ・平田第四期地区は、農村地域防災減災事業（地すべり対策事業）として、地下水の排除などを実施しています。
- ・令和5年度完了を目標に事業を進めています。

【事業箇所】

出雲市久多見町地内外



平田第四期地区

【位置図】



【斜面改良工】



【R5事業内容】

- ・水抜きボーリング工
- ・斜面改良工
- ・水路工

【期待される整備効果】

- ・農地、人家等の保全により、地域の安全・安心度の向上が期待されます。

農業農村整備事業 (農村地域防災減災事業)

全体事業費	545百万円
R4補正予算額	77百万円
R5当初予算額	11百万円

事業進捗率 (令和4年度末時点) **70%**

【事業概要】

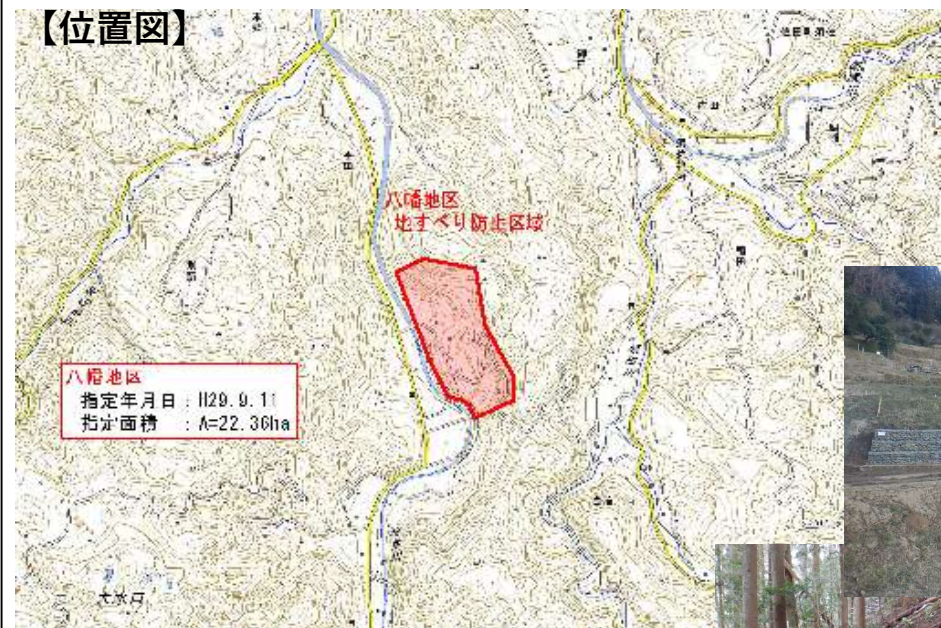
- ・八幡地区は、農村地域防災減災事業（地すべり対策事業）として、地下水の排除などを実施しています。
- ・令和6年度完了を目標に事業を進めています。

【事業箇所】

出雲市佐田町大呂地内



【位置図】



【R5事業内容】

- ・杭工
- ・水路工

【期待される整備効果】

- ・農地、人家等の保全により、地域の安全・安心度の向上が期待されます。



治山事業 (復旧治山事業)

全体事業費	1 4 5 百万円
R 4 補正予算額	— 百万円
R 5 当初予算額	3 0 百万円

事業進捗率 (令和4年度末時点) **79%**

【事業概要】

- ・ 稲佐地区は、復旧治山事業として、谷止工 4 基の整備を行っています。
- ・ 令和5年度完了を目標に事業を進めています。

【事業箇所】

出雲市大社町杵築北地内



【位置図】



【写真】



【R 5 事業内容】

- ・ 谷止工 1 基

【期待される整備効果】

- ・ 復旧治山事業を実施することにより、地域の安全・安心度の向上が期待されます。

治山事業 (地すべり防止事業)

全体事業費	260百万円
R4補正予算額	40百万円
R5当初予算額	-百万円

事業進捗率(令和4年度末時点) **60%**

【事業概要】

- ・多久地区は、林野庁所管地すべり防止事業として、斜面对策を行っています。
- ・令和7年度完了を目標に事業を進めています。

【事業箇所】

出雲市多久町地内



【位置図】



【R5事業内容】

- ・法枠工
- ・地山補強土工
- ・ボーリング暗渠工

【期待される整備効果】

- ・林地、人家等の保全により、地域の安全・安心度の向上が期待されます。

【写真】



【写真】



治山事業 (地すべり防止事業)

全体事業費	374百万円
R4補正予算額	50百万円
R5当初予算額	-百万円

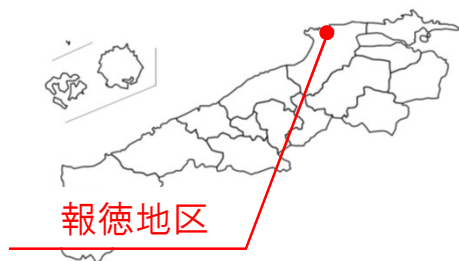
事業進捗率(令和4年度末時点) **52%**

【事業概要】

- ・報徳地区は、林野庁所管地すべり防止事業として、斜面对策を行っています。
- ・令和7年度完了を目標に事業を進めています。

【事業箇所】

出雲市河下町地内



【位置図】



【R5事業内容】

- ・法枠工
- ・地山補強土工
- ・ボーリング暗渠工

【期待される整備効果】

- ・林地、人家等の保全により、地域の安全・安心度の向上が期待されます。

【写真】



【写真】



林道事業 (県営林道整備事業)

全体事業費	3,276百万円
R4補正予算額	40百万円
R5当初予算額	24百万円

事業進捗率 (令和4年度末時点) **63%**

【事業概要】

- ・林道宮本聖谷線は、森林施業の効率化及び地域住民の交通状況の改善を目的として林道整備を実施しています。
- ・令和9年度完了を目標に事業を進めています。

【事業箇所】

出雲市多伎町奥田儀地内



【R5事業内容】

- ・林道開設 (W=4.0m)

【位置図】



【写真】



【写真】



【期待される整備効果】

- ・森林施業の効率化及び地域住民の交通状況の改善が期待されます。
- ・開通すると、通行不能な県道の代替えとして利用も可能となります。

林道事業 (県営林道整備事業)

全体事業費	340百万円
R4補正予算額	-百万円
R5当初予算額	50百万円

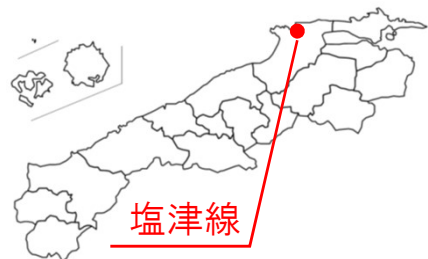
事業進捗率 (令和4年度末時点) **20%**

【事業概要】

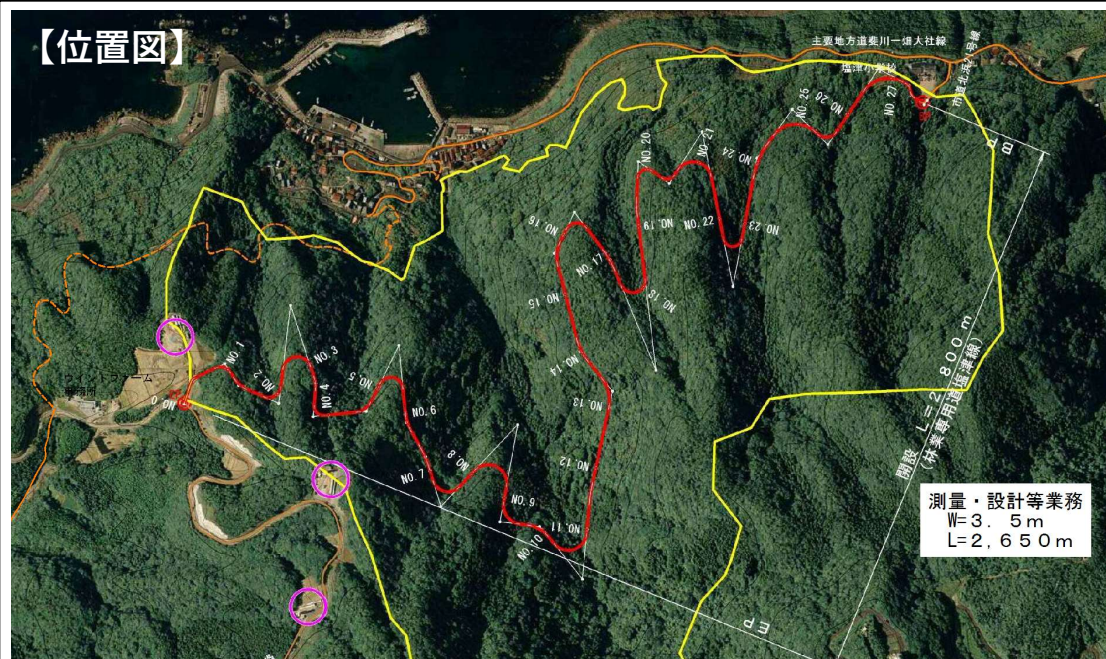
- ・林道塩津線は、森林施業の効率化及び地域住民の交通状況の改善を目的として林道整備を実施しています。
- ・令和10年度完了を目標に事業を進めています。

【事業箇所】

出雲市塩津町地内



【位置図】



【R5事業内容】

- ・林道開設 (W=4.0m)

【期待される整備効果】

- ・森林施業の効率化及び地域住民の交通状況の改善が期待されます。

■ 取り組み取組事例（危機管理）

- **風水害想定**の「防災訓練」を実施しています。集中豪雨により道路冠水やがけ崩れ等の災害が発生した場合を想定し、実践に即した災害対応を実施しています。
災害協定に基づく出雲地区建設業協会との情報伝達訓練を行っています。
- **地震想定**の「防災訓練」を実施しています。路面変状、がけ崩れ等の災害が発生した状況を想定し、被災状況の情報収集が迅速かつ円滑に実施されるかなど、実践に即した災害対応能力を向上させることを目的としています。
災害協定に基づく出雲地区建設業協会との連携や、県立浜山公園指定管理者との情報伝達訓練も行っています。



令和4年5月26日
防災訓練（風水害想定）の様子



令和4年10月13日
防災訓練（地震想定）の様子

■ 取り組み取組事例（危機管理）

● 海岸へ漂着した注射器の回収・処理

令和3年1月から出雲県土管内の各海岸に多数の注射器が漂着しました。針付きの注射器も多数発見され大変危険な状況であることから随時回収・処分を行い利用者の安全確保に努めました。

令和4年度中に、約1,600本の注射器を処理しました。

注意喚起看板設置



西浜海岸の状況

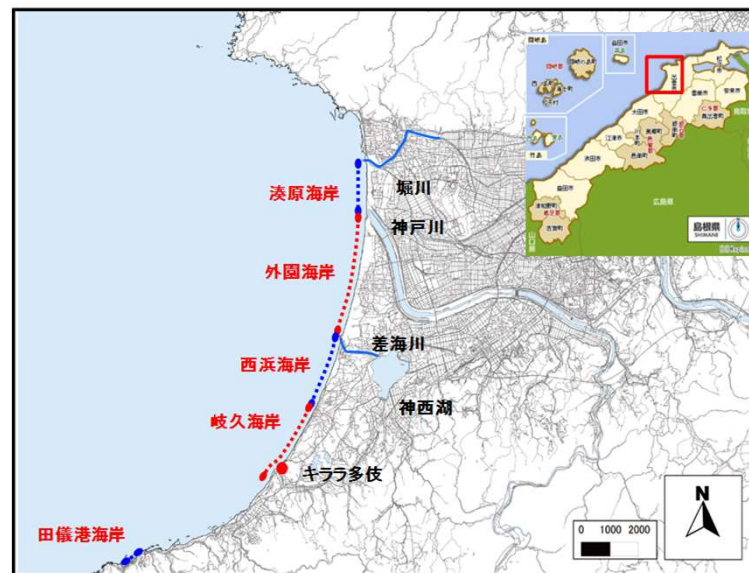
漂着状況



回収状況



回収状況



■ 取り組み取組事例（地域との連携・工夫）

- 堀川においては、重点係留禁止区域の設定や協議会の開催により、平成23年度ピーク時から約70隻の減少
(229隻→155隻)
- 堀川不法係留船の規制強化として、令和5年3月31日に重点係留禁止区域の拡大、船舶放置禁止区域の指定を行いました。

● 堀川における不法係留船に対する規制の強化として、次のとおり区域の指定を行います。
船舶所有者の皆様は、自主的に適切な保管場所への移動をお願いします。

【現状】 重点係留禁止区域 ご緑橋から上流 L=800m

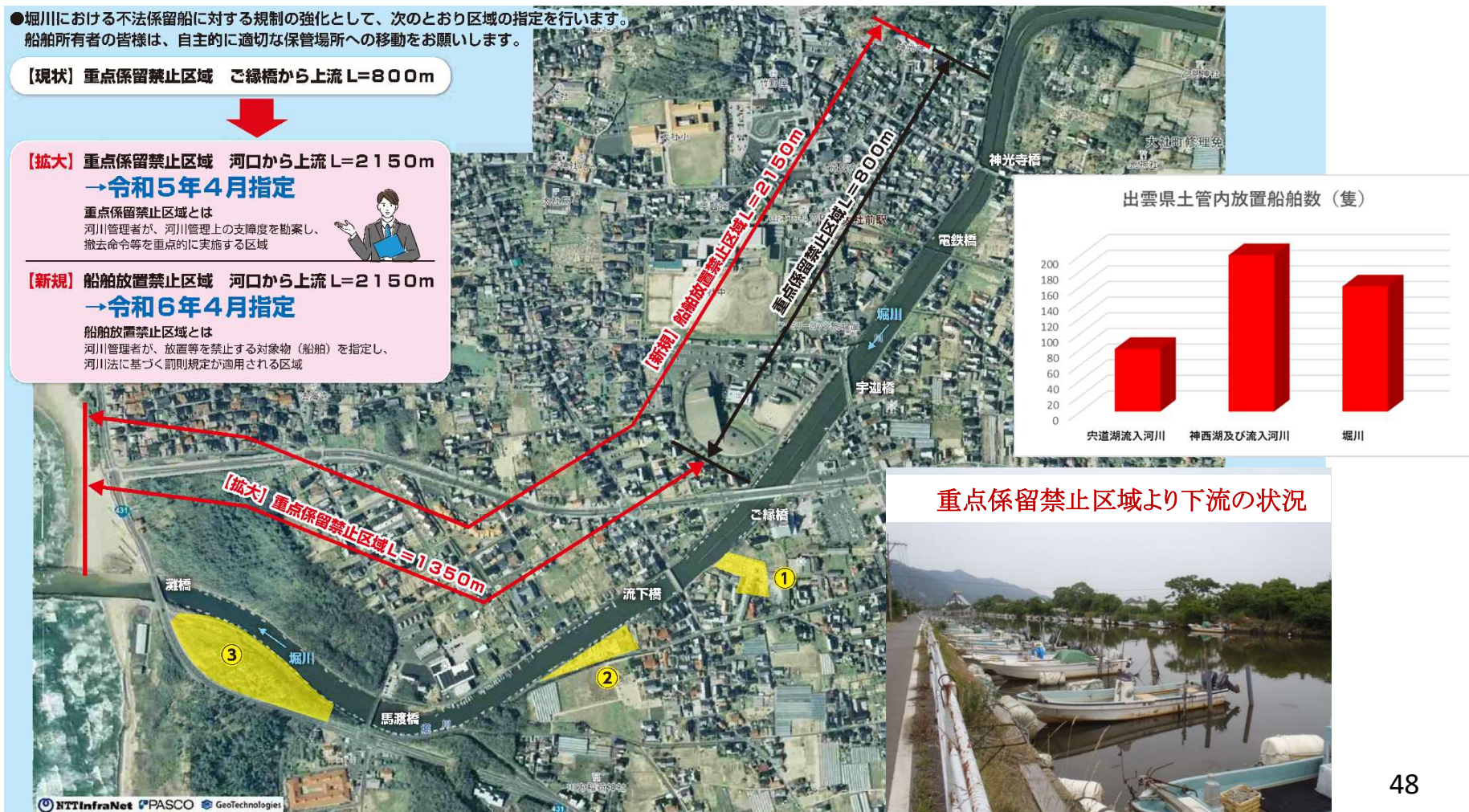
【拡大】 重点係留禁止区域 河口から上流 L=2150m
→ 令和5年4月指定

重点係留禁止区域とは
河川管理者が、河川管理上の支障度を勘案し、
撤去命令等を重点的に実施する区域



【新規】 船舶放置禁止区域 河口から上流 L=2150m
→ 令和6年4月指定

船舶放置禁止区域とは
河川管理者が、放置等を禁止する対象物（船舶）を指定し、
河川法に基づく罰則規定が適用される区域



重点係留禁止区域より下流の状況



■ 取り組み取組事例（地域との連携・工夫）

- 外園海岸では過去40年間で最大約80m海浜が浸食。
 そのため、平成27年度に、岐久海岸から大社漁港海岸までの養浜計画「菌の長浜土砂管理計画」を策定。
 令和4年度には、大社漁港、仁万漁港及び田儀港の浚渫工事と連携し4.0万m³を養浜しました。

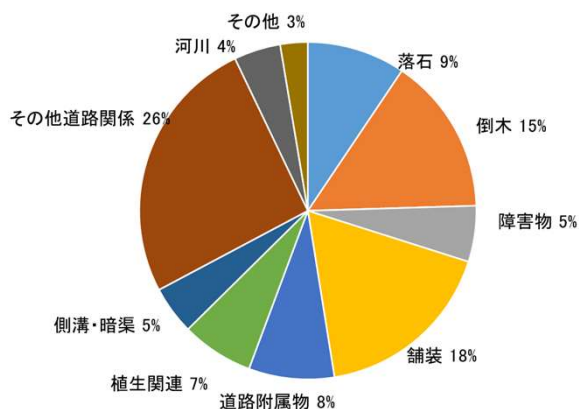


■取り組み取組事例（地域との連携・工夫）

- 「パトレポしまね」令和4年度実績(令和5年3月末現在)
異常箇所をスマホで撮って送信するだけで、担当職員に場所と状況が伝わるアプリです。
内容は落石、倒木、舗装に関する通報が多くなっています。

通報種別

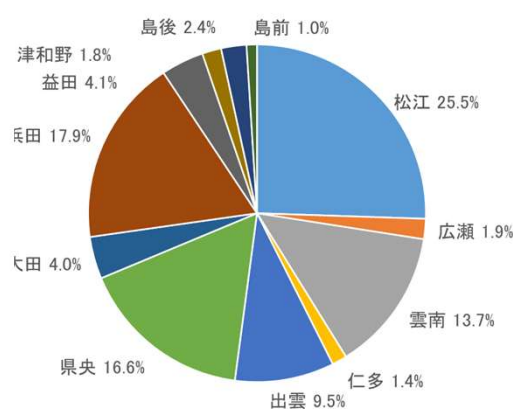
3. 分野別レポート数



大分類	小分類	累計
道路	落石	350
	倒木	561
	障害物	199
	舗装	653
	道路附属物	305
	植生関連	257
	側溝・暗渠	172
	崩土	222
	除雪等	40
	蜂巣等	13
	占用物	15
	道路-その他	663
	小計	3,450
河川		166
海岸		10
港湾		5
急傾斜		3
砂防		4
その他		76
合計		3,714

通報件数

4. 事務所別レポート数



管轄	通報件数
松江	948
広島	72
雲南	509
仁多	53
出雲	353
県央	617
大田	150
浜田	665
益田	152
津和野	68
島後	90
島前	37
合計	3,714

こんな時に
お知らせください！

道と川の相談ダイヤル
パトレポしまね

あなたのスマートフォンから
送られた写真が、
公共土木施設の安全につながります！

簡単操作で
送れます！

レポーター
登録はコチラ

http://patorepo-shimane.org

App Store / Google Play

鳥根県土木部

■取り組み取組事例（地域との連携・工夫）

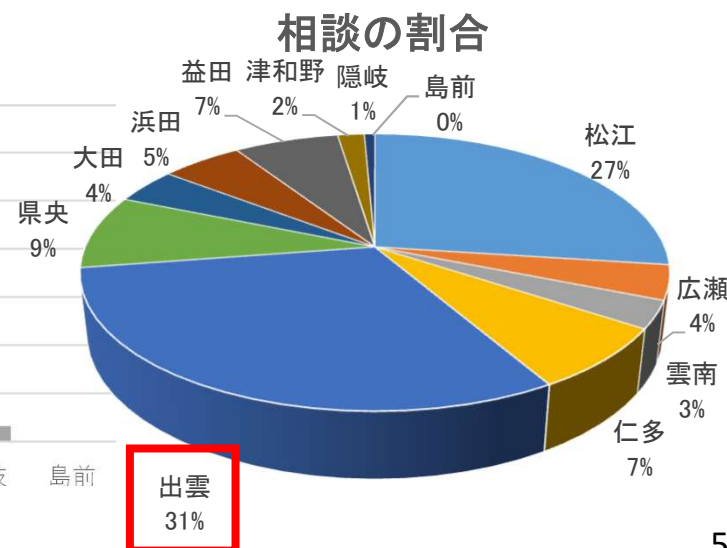
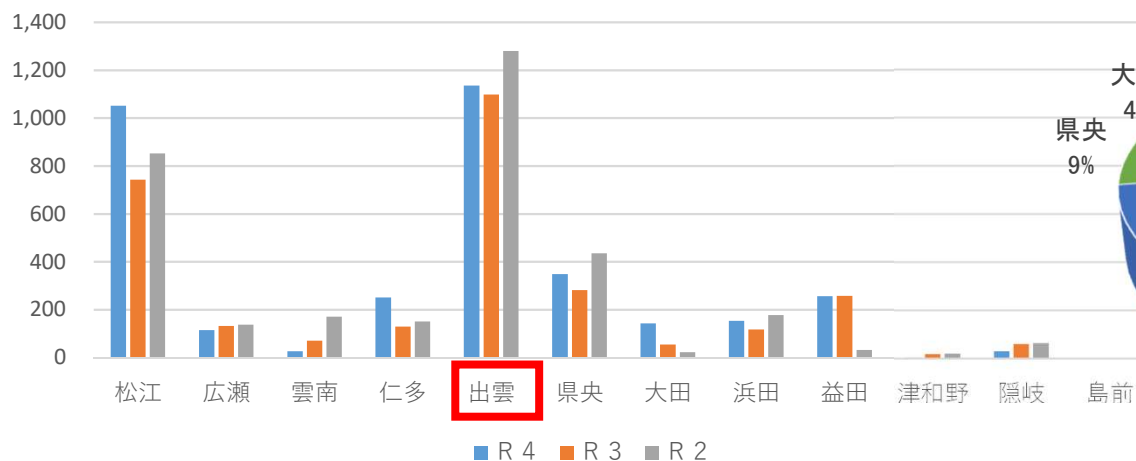
●「道と川の相談ダイヤル」令和4年度 出雲県土整備事務所管内の相談件数1,386件（うち道路1,135件）は県内で突出。

相談分野	件数	相談分野	松江	広瀬	雲南	仁多	出雲	県央	大田	浜田	益田	津和野	隠岐	島前
道路	3,514	道路	1,051	115	26	251	1,135	349	143	154	257	3	30	
河川	682	河川	111	52	80	49	196	25	22	52	33	62		
砂防	66	砂防	4	2	15	9	12	5	3	7	3	6		
急傾斜	101	急傾斜	20	5	16	8	11	6	5	21	2	7		
地すべり	26	地すべり	2		6	2	11		1	4				
港湾	17	港湾	7	2			3		3		1		1	
海岸	24	海岸	5				8		4		7			
その他	37	その他	9	3		7	10		5		3			
合計	4,467	合計	1,209	179	143	326	1,386	385	186	238	306	78	31	

道路のみ

	松江	広瀬	雲南	仁多	出雲	県央	大田	浜田	益田	津和野	隠岐	島前
R4	1,051	115	26	251	1,135	349	143	154	257	3	30	0
R3	742	132	71	129	1,098	282	54	118	258	18	60	1
R2	852	137	171	151	1,280	435	22	177	32	20	64	0

道路に関する相談件数（R2～R4）



<問い合わせ先>

項目	役職	氏名	問い合わせ先※	該当ページ
総括	業務部長	稲田 久人	5610	3, 4, 46
道路(補修)	維持管理部長	竹原 正友	5719	5~11, 50, 51
道路(改築)	土木工務部長	米原 久人	5613	12~16
河川・海岸(維持・管理)	維持管理部長	竹原 正友	5719	17, 47~49
河川・海岸(改修)	土木工務部長	米原 久人	5613	18~22
港湾	土木工務部長	米原 久人	5613	23
砂防(維持修繕)	維持管理部長	竹原 正友	5719	24
砂防(改築)	土木工務部長	米原 久人	5613	25~27
街路・公園	土木工務部長	米原 久人	5613	28~29
農業農村	農林工務部長	山木 健司	5561	30~40
治山・林道	農林工務部長	山木 健司	5561	41~45

※ 直通電話:0853-30-〇〇〇〇(上記の4桁番号)