

# 暫定道路工事に着手しています!

家屋移転後の敷地において、民地と道路予定地の境界に幅約50cm 深さ約80cmの雨水を流すコンクリート製の溝を設置する工事をしています。溝が新しい道路と民地との境界になります。

また、ほこりが立ったり、泥水が道路へ流れないように家屋移転後の道路となる敷地を舗装します。



情報紙

城山北公園線だより

大手前通り

No13

発行所

松江土木建築事務所  
TEL0852(32)5748

松江市役所都市計画部  
都市計画課  
TEL0852(55)5380

あけまして  
おめでとう  
ございます

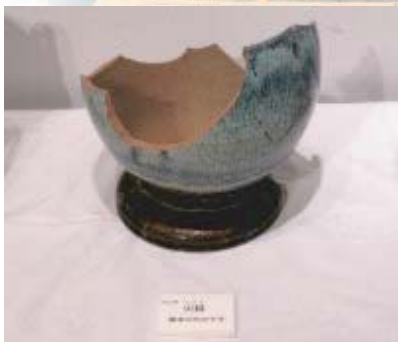


## プレゼントコーナー

平成17年9月～10月に松江地方裁判所敷地内で行った埋蔵文化財試掘調査の結果をまとめた「試掘調査概要報告書」を先着10名の方にプレゼントします。

概報は、出土品を写真で紹介したり、江戸時代に造成された土層の説明等が掲載されており、江戸時代の生活をうかがえる貴重な資料となっています。(20ページ)

### 応募方法



はがきに・住所・氏名・電話番号・概報希望とご記入の上、〒690-0886松江市母衣町180-21 松江市教育文化振興事業団「概報プレゼント係」までご応募ください。

〆切:平成18年1月31日(火)までにご応募ください。

## クイズ?



### 【問題】

12月20日に設置された  
イルミネーション  
1日(8時間点灯)あたりの  
電気代はいくらでしょうか?

※答えは、次号のたよりで  
お知らせします。

## シリーズ昔の松江(その1)



※昭和初期に撮影された写真です。大橋川と松江大橋(右)

● 用地補償に関するお問い合わせ

松江土木建築事務所用地第3グループ

TEL0852(32)5692

● 設計工事に関するお問い合わせ

松江土木建築事務所都市整備グループ

TEL0852(32)5748

● まちづくりに関するお問い合わせ

松江市役所都市計画部都市計画課

TEL0852(55)5380

編集スタッフより



“城山北公園線だより”に関するご意見をお寄せください。  
みなさまに喜んでお読みいただける紙面づくりを心がけています。  
城山北公園線だよりは、インターネットでもご覧いただけます。

アドレス [http://www.pref.shimane.jp/section/matsue\\_doboku/jyozan/](http://www.pref.shimane.jp/section/matsue_doboku/jyozan/)