

2018.4

(島根県道づくり調整会議)



道づくりだより 第122号



-Contents-

1. (一) 矢尾今市線 大塚工区で現場見学会が開催されました (道路建設課)
2. 宍道湖SA (上り線) にて観光PRをしました! (高速道路推進課)
3. 「ハートフルしまね」の紹介 (道路維持課)

～(一)矢尾今市線 大塚工区で現場見学会が開催されました～



「国土地理院地図データ」
(<http://maps.gsi.go.jp/>)
をもとに島根県作成

一般県道 矢尾今市線は、出雲市矢尾町の国道431号から出雲市今市町の国道184号（旧国道9号）へ至る延長2.7kmの道路です。

現在、県道 斐川出雲大社線から東林木バイパスまでの940m区間を整備しています。

この区間で一畑電鉄跨線橋の橋脚（橋桁を支える柱の部分）を施工中ですが、この度、施工業者主催の現場見学会が開催されました。

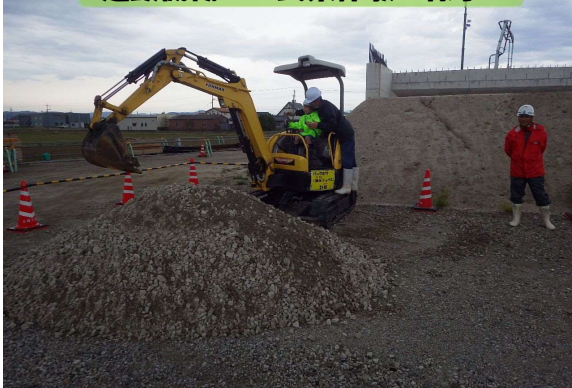
【見学会概要】

主催：大福工業株式会社
日時：平成30年4月14日（土）
内容：工事説明、建設機械への試乗体験

当日は直前まで雨が降っていましたが、多くの方々に集まって頂きました。



建設機械への試乗体験の様子



施行中の橋脚に実際に上がって見学



県道 矢尾今市線が東林木バイパスと接続することにより、以下のような効果が期待されます。

- 出雲市中心部と旧平田市の連携強化
- 出雲地域の観光基盤、生活基盤の一体化
- 緊急輸送道路としての機能向上
- 県立中央病院へのアクセス向上による救急医療体制の強化

穴道湖 SA（上り線）にて観光PRをしました！

平成30年4月28日（土）、毎年恒例となった高速隊・NEXCOグループ合同による「2018交通安全キャンペーン」が山陰自動車道穴道湖サービスエリア（上り線）にて開催され、高速道路推進課も穴道湖サービスエリアを来訪された皆さんに観光PRをしました。

このキャンペーンは、春の行楽シーズンで交通量が増加する連休中に、サービスエリアに立ち寄られるお客様へ安全運転の啓発と、交通事故防止につなげることを目的としています。

当日は、高速隊パトカーや白バイ、管理隊パトカー等の試乗や記念撮影、島根県立松江農林高校及び松江商業高校の生徒の皆さんによるオリジナル商品の販売等が行われるとともに、「しまねっこ」や島根県警察シンボルマスコット「みこびーくん」も登場するなど大勢の人で賑わいました。



イベント関係者の朝礼にはみこびー君も参加しました



高速道路推進課のブース前でPRしてくれました！



白バイに試乗しようとするも足が上がらず…



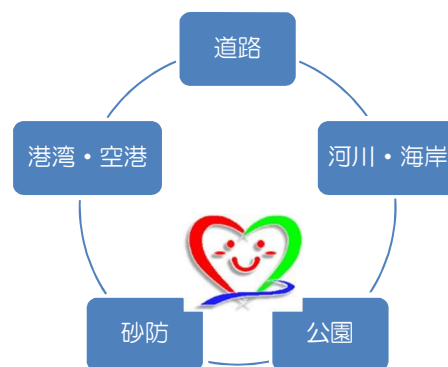
晴天に恵まれ、大勢の方が来場されました

行楽シーズンは観光地を中心に交通量が増えるとともに、不慣れな土地での運転となる場合も多く、交通事故に見舞われる可能性が高まります。車を運転する際は、普段以上に安全運転を心掛けて頂きますようお願いいたします。

「ハートフルしまね」の紹介

○「ハートフルしまね」とは

島根県では、平成21年度から「ハートフルしまね(島根県公共土木施設愛護ボランティア制度)」というボランティア団体の支援制度を設け、県が管理する道路・河川・海岸・公園・砂防施設・港湾・空港施設等におけるボランティア活動を支援しています。



○「ハートフルしまね」について



このうち、県が管理する道路については、以前から「ハートフルロードしまね」としてボランティア団体を支援していました。道路の草刈・美化活動をされる団体を、県が「愛護団体」として認定し、看板の設置・交付金の交付・保険への加入等に関する支援をしています。

平成30年3月現在、658団体が「ハートフルしまね」(道路)の愛護団体に認定されています。

○活動に必要な経費が支給されます

美化活動については、ゴミ袋、軍手、苗、種、肥料などにかかる経費を交付金として交付しています(上限10,000円まで)。

また、草刈活動についても、活動にかかる経費を交付しています(年間100㎡あたり1,500円×面積×回数(年2回まで))。



○保険に加入しているので万一の事故の時にも安心です

ハートフルしまねの団体の活動にあたっては、構成員の皆さんを対象に、傷害保険・賠償責任保険に加入してもらっています。これにより、例えば、活動中に自分がけがをした場合、誰かにけがを負わせてしまった場合など保険の対象となります。

◎詳しくは、最寄りの県土整備事務所、または島根県土木部道路維持課までお問い合わせください。

◎島根県HPで団体の紹介をしています。

<http://www.pref.shimane.lg.jp/infra/river/kasen/volunteer/>