

# 2018. 3

(島根県道づくり調整会議)



## 道づくりだより 第121号



### -Contents-

1. (一) 江津港線 安全・安心な通学路が完成しました  
~通学路交通安全プログラム! 合同点検から事業を始めました~ (道路建設課)
2. 3/18(日) 山陰道 朝山・大田道路が開通しました! (高速道路推進課)
3. 道と川の相談ダイヤル パトレポしまね (道路維持課)
4. (都) 出雲市駅前矢尾線(3工区)が完成しました! (都市計画課)
5. (都) 中島染羽線(益田市栄町~有明町区間)が完成しました! (都市計画課)
6. 林道「南谷線」の橋梁架け替えについて (隠岐支庁県土整備局)

# (一) 江津港線 安全・安心な通学路が完成しました

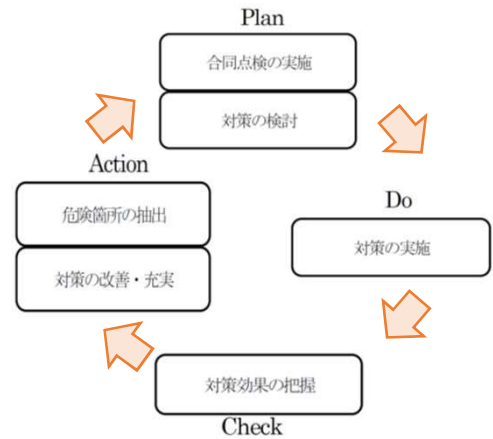
～ 通学路交通安全プログラム！ 合同点検から事業を始めました～

## 1. 通学路安全プログラムとは

道路建設課

平成24年に全国で登下校中の児童生徒が死傷する事故が相次いで発生したため、各小学校・中学校の通学路を関係機関と連携して緊急合同点検を実施し対策を行いました。引き続き通学路の安全確保に向けた取り組みを行うため、各市町村が「通学路交通安全プログラム」を策定し、関係機関の連携体制を構築したものです。

内容は地域の方々、教育委員会、警察署、県土整備事務所などが通学路の合同点検を行うとともに、対策後の効果把握や対策改善、充実を行います。これらの取り組みをPDCAサイクルとして繰返し実施し、通学路の安全性の向上を図ります。



## 2. (一) 江津港線の合同点検

【課題】 当箇所は高等学校・中学校・小学校が密集している地域であるが、歩道が一部しか無く、かつ、簡易的歩道であり狭隘な歩道幅員となっている。

また、江津港及び隣接工場を利用する大型車両の交通も多い。

継続的に皆で  
対策を考える  
PDCA

【対策】 安全な通行空間を確保するため、歩行者と自転車又は自動車等が輻輳する区間を自転車歩行者道の整備並びに車道の改築を行う。



## 3. (一) 江津港線の整備状況



## 3/18(日) 山陰道 朝山・大田道路が開通しました！

平成30年3月18日(日)に、山陰道 朝山・大田道路(大田朝山IC~大田中央・三瓶山IC 延長6.3km)が開通しました。

当日は開通に先立ちサンレティ大田で記念式典が開催された後、大田中央・三瓶山IC付近に会場を移し、祝賀行事が行われました。

祝賀行事ではテープカットやパレード、祭礼行列練り歩きなど様々なアトラクションが行われ、地域の方々によって開通が盛大に祝われました。

今回の朝山・大田道路の開通と、平成30年度に予定されている多伎・朝山道路の開通により、交通の難所である国道9号の仙山峠を迂回することができ、交通事故の減少や救急搬送時間の短縮などの効果が期待されます。



藤原副知事 祝辞



アトラクション(銀山あゆみ太鼓)



万歳三唱



祝賀行事(テープカットほか)





パレード



大田町喜多八幡宮祭礼行列

開通当日はウォーキングやステージパフォーマンスなどの記念イベントも開催され、多くの人々が高速道路上で楽しい時間を過ごしました。



イベントの様子



テント村



石見銀山天領太鼓



島根県住みます芸人によるトークショー



ウォーキング



供用後の大田朝山IC(ツインラウンドアバウト)

こんな時に  
お知らせください!



落石

舗装の  
陥没



護岸の  
決壊

など、道と川の異常を  
見つけたとき

簡単操作で  
送れます!



道と川の相談ダイヤル

# パトレポ しまね



あなたのスマートフォンから  
送られた写真が、  
道と川の安全につながります!



島根県観光キャラクター「しまねっこ」  
島根県庁第4241号



アプリの  
無料ダウンロードは  
コチラ



<http://patorepo-shimane.org>



iosバージョン8.0以上



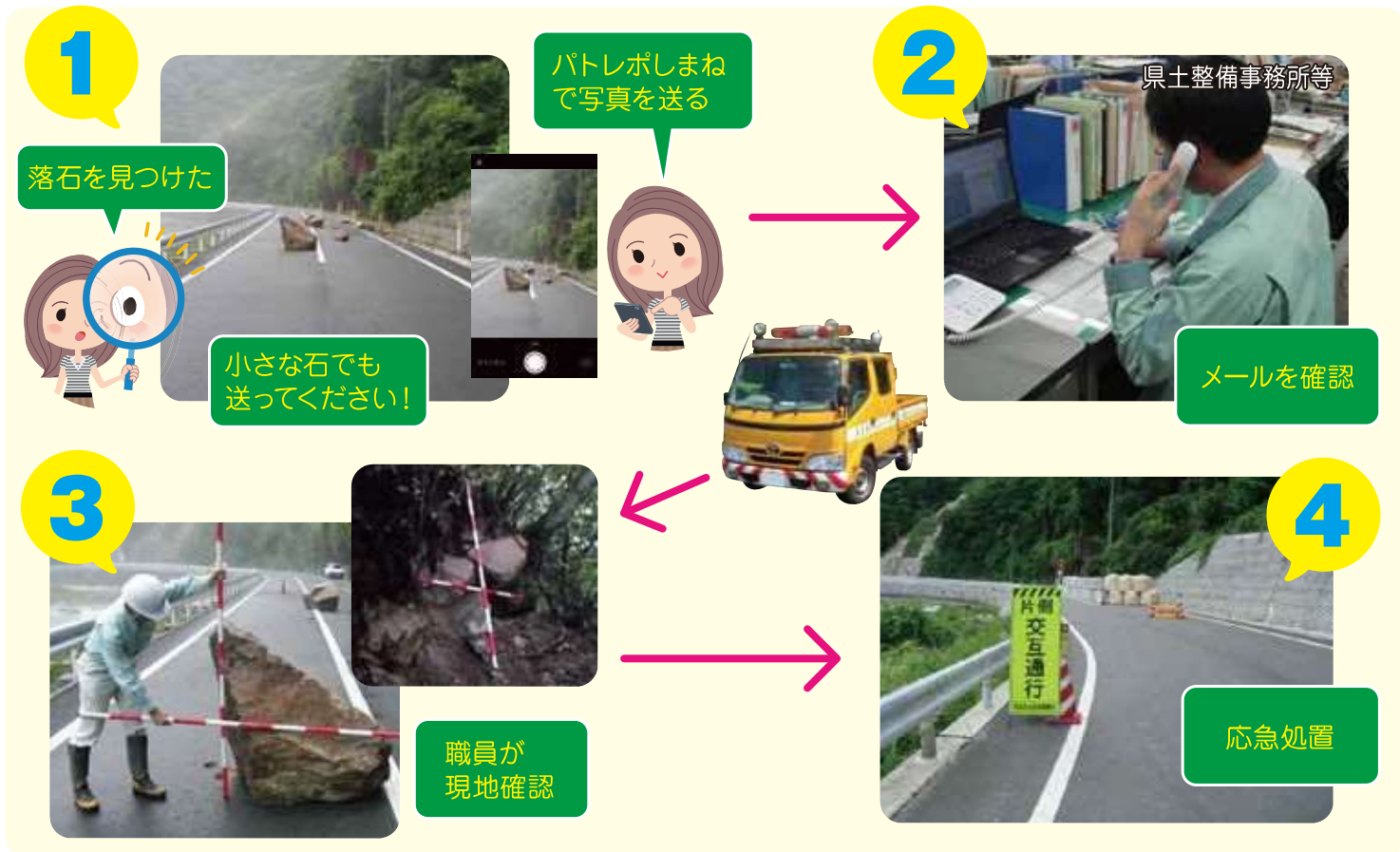
Androidバージョン4.2以上

# 道と川の相談ダイヤル パトレポしまね



もしも

道や川の異常を発見したら「パトレポしまね」を使って、スマートフォンから写真や位置情報を送ってください。あなたからの情報が、道と川の安全につながります！



## 県が管理する道路施設



主要県道、一般県道を管理しています(六角形の目印です)。また、国道のうち、路線番号が3桁の道路は県が管理しています(国道191号の一部区間を除く)。

## 県が管理する河川施設



一級河川(国土交通省管理区内を除く)、二級河川は県が管理しています。

## 電話でも受け付けています

地域	番号	事務所
松江市	0852-32-5200	松江県土整備事務所
安来市	0854-32-4149	広瀬土木事業所
雲南市・飯南町	0854-42-9601	雲南県土整備事務所
奥出雲町	0854-54-1251	仁多土木事業所
出雲市	0853-30-5789	出雲県土整備事務所
川本町・美郷町・邑南町	0855-72-9630	県央県土整備事務所
大田市	0854-84-9720	大田事業所
江津市・浜田市	0855-29-5777	浜田県土整備事務所
益田市	0856-31-9655	益田県土整備事務所
津和野町・吉賀町	0856-72-0511	津和野土木事業所
隠岐の島町	08512-2-9737	隠岐支庁県土整備局
西ノ島町・海士町・知夫村	08514-7-9111	島前事業部

※連絡頂いた情報に基づいて早急に現場対応致しますが、内容によっては時間を要する場合があります。



## (都)出雲市駅前矢尾線(3工区)が完成しました!



出雲市駅前矢尾線(3工区)は、国道184号(市役所前交差点)と国道9号を結び都市の骨格を形成する幹線街路であり、交通安全の確保や渋滞緩和を目的として、平成20年度より整備が進められている事業です。当区間の完成により、出雲市駅前から国道9号までの全長1,378mの整備が完了しました。



### ■ 出雲市駅前矢尾線(3工区) 完成式



来賓5名によるテープカット



来賓祝辞



来賓祝辞



雨の中、多数の方がご参列されました

平成30年3月19日(月)に出雲市駅前矢尾線(3工区)の開通を記念し、出雲市長や県議会議員の皆さまをはじめ、多数の方の参列のもと、完成式が開催されました。同日から4車線の供用が開始し、晴れて全線供用開始となりました。

### ■ 出雲市駅前矢尾線(3工区)事業概要

- 事業年度：平成20年度～平成29年度
- 事業箇所：出雲市今市町～出雲市姫原一丁目、延長：630m
- 道路規格：第4種1級、設計速度50km/h
- 道路幅員：27.0m(車道16m(車道部3.25×4+路肩0.5×2+中央分離帯2.0)、歩道5.5m×2)
- 主要構造物：電線共同溝

### ■ 整備前後の状況

#### 整備後

交通混雑の解消  
交通の円滑化



十分な歩行空間を整備し、  
自転車・歩行者の安全を確保

電線類の地中化  
・良好な景観の創出  
・防災機能の強化

#### 整備前

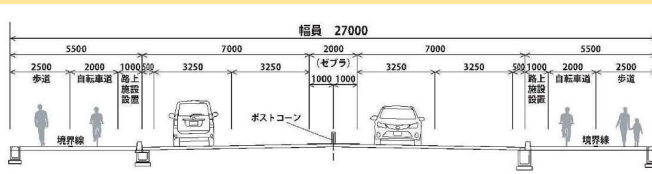
- ・交通量が多く、交通渋滞が発生
- ・歩道が狭く、歩行者や自転車のすれ違いが困難
- ・電柱が立っているが、景観・防災の観点上望ましくない



### ■ 位置図



### ■ 幅員構成



**(都)中島染羽線 (益田市栄町～有明町区間) が完成しました！**

中島染羽線 (益田市栄町～有明町) は、J R 益田駅を中心に市街地を東西に貫き、沿線には益田市役所や、島根県芸術文化センター「グラントワ」等の主要施設が建ち並び、益田市の中心市街地活性化を象徴する路線です。

このたび京町・吉田東工区 (3工区) の事業完成により、全事業区間 (1,670m) の整備が完了しました。

**■ 中島染羽線 竣工式典**

平成30年3月21日 (水・祝)、益田市立市民学習センター多目的ホールにて、山本益田市長、県・市議会議員の皆さまをはじめ、多数の来賓の参列のもと、竣工式典が開催されました。あいにくの雨模様でしたが、益田市とその周辺ではイベントの開催もあり、多くの人で賑わう様子が見られました。



竣工式典



来賓祝辞



来賓10名によるテープカット



中島染羽線 写真展



益田東中、益田中吹奏楽部による演奏



スライダー



風船を持った園児たちがお祝いに駆けつけてくれました

**■ 中島染羽線 事業概要**

- 事業年度：平成9年度～平成29年度
- 事業箇所：益田市栄町～益田市有明町、延長：1,670m
- 道路規格：第4種2級、設計速度40km/h
- 道路幅員：19.0m (車道3.0m×2車線、歩道4.5m×2、車両停車帯2.0m×2)
- 主要構造物：電線共同溝

**■ 整備前後の状況**



**整備前**

- 交通量は多いが歩道がないため、歩行者にとって危険な状況
- 路肩に電柱が立っているが、景観・防災の観点で望ましくない

**整備後**

中心市街地に  
相応しい景観



交通混雑の解消  
交通の円滑化

十分な歩行空間を整備し、  
自転車・歩行者の安全を確保

- 電線類の地中化
- 良好な景観の創出
- 防災機能の強化





## 林道「南谷線」の橋梁架け替えについて

隠岐支庁県土整備局農林工務部治山・林道課

### ○林道「南谷線」の概要

林道南谷線は、旧西郷町原田から旧布施村竹原まで11.7kmの林道で、昭和12年から開設された歴史のある林道です。

付近には町有林も多く、隠岐島後有数の木材供給地区となっていますが、この施業を支えたのも林道南谷線です。

また、林道沿いには隠岐三大杉の一つ乳房杉があり、また隠岐島後最高峰の大満寺山(標高608m)へのハイキングコースも本林道と繋がっています。

乳房杉の付近には「岩倉風穴」と呼ばれる風穴があり、一般的な風穴と成り立ちが違ふことや夏場の心地よい涼みの場として親しまれ、隠岐島後の重要な観光スポットとなっており、林道南谷線はアクセスのためのルートとして利用されています。

この林道南谷線には重要構造物として橋梁が4橋ありますが、そのうちの「中尾橋」「大山橋」について、経年劣化等により破損したため架け替えを行っています。

現在は、1橋目の「中尾橋」について、仮設橋の架設と本橋取り壊しが完了し、今年度は基礎杭・下部・上部の施工を行います。事業期間半ばではありますが、林業・観光業両面において重要な林道南谷線の紹介を兼ねて、現在の状況をご報告いたします。

### <工事概要>

事業期間：平成28年度～平成32年度

総事業費：204,000千円

改良延長：206m

事業主体：隠岐の島町

工種：橋梁工(架け替え) 2橋

①中尾橋 橋長L=14.1m(W=4.0m)

プレテンション方式PC単純床版橋

②大山橋 橋長L=13.8m(W=4.0m)

プレテンション方式PC単純床版橋

建設年度：昭和12年(中尾橋)

昭和13年(大山橋)





現在、仮設道整備が完了し、通行可能としております。  
 なお、仮設橋を通行可能な車両は車両総重量14トンまでの車両（中型バス程度まで）となりますのでご注意ください。  
 中尾橋の復旧は平成30年度中を予定しています。  
 引き続きご迷惑をお掛けしますが、ご理解ご協力の程よろしくお願いいたします。