

道づくりだより

第66号 2013.8 島根県道づくり調整会議



祝！主要地方道 桜江金城線（追原工区）部分供用開始！！

-Contents-

1. 主要地方道 桜江金城線（追原工区）の部分供用開始（道路建設課）
2. 夢街道ルネサンス 石正美術館と石州和紙の里 潮路なぎさみち（高速道路推進課）
3. 道路の規制情報は、日本道路交通情報センターが便利です（道路維持課）
4. 柚根集落道の整備が完了しました！！（農村整備課）

主要地方道 桜江金城線（追原工区）の部分供用開始

浜田市金城町追原地内(美又温泉前)延長376mを平成25年7月16日に部分供用開始しました。

(主)桜江金城線(追原工区) 位置図



○ 追原工区について ○

当工区は、(主)桜江金城線のうち、浜田市方面及び広島方面から国道186号を經由し、県西部を代表する温泉地の1つである「美又温泉」に隣接する区間です。

また、「アクアス」と「有福温泉」をめぐるルートの一部ですが、従来の道路は幅員が狭小であり、また、線形も悪いことから、安全で安心して走行できる道路整備を行っており、平成28年度末の全線供用を目指しています。

○ 事業概要 ○

- 工区延長 : 2,120m
- 事業区間 : 浜田市金城町追原 地内
- 事業期間 : 平成6年度～平成28年度(予定)
- 道路規格 : 3種4級
- 設計速度 : 50km/h
- 道路幅員 : 車道 3.0×2m
路肩 1.0m+0.5m
歩道 2.5m片側
- 主要構造物 : 美又温泉橋
田代城トンネル
田代城橋
- 総事業費 : 約22億円

【完成写真】



夢街道ルネサンス 石正美術館と石州和紙の里 潮路なぎさみち

夢街道ルネサンスは、歴史や文化を今に伝える中国地方の街道を「夢街道ルネサンス認定地区」として認定しています。中国地方の豊かな歴史・文化・自然を生かし、地域が主体となって個性ある地域づくりや連携・交流を進め、地域の活性化を図ります。地域づくりとともに、目的地に向かって移動するだけでない“楽しみながら巡る”新しい「街道文化」の創出を目指します。

島根県内では「石正美術館と石州和紙の里 潮路なぎさみち」が平成24年度に新たに「夢街道ルネサンス認定地区」として追加され、平成25年7月18日には認定証授与式が執り行われました。

「石正美術館と石州和紙の里 潮路なぎさみち」では、ユネスコの無形文化遺産に登録された石州和紙に関連した、「和紙工房巡り」「手すき和紙体験」や石正美術館など交流が楽しめたり、歴史民俗資料館や三隅神社、湊浦や古市場などの古い街並みから歴史的な背景も伺うことができます。



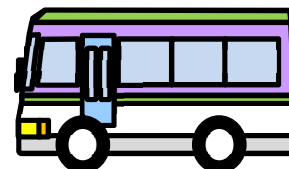
道路の規制情報は、日本道路交通情報センターが便利です。

日本道路交通情報センターでは、島根県を含め全国の道路の交通規制情報を提供しています。電話やインターネットで道路の情報を知ることができますのでご紹介します。

○電話によるお問い合わせ

- 中国地方の高速情報 050-3369-6769
- 島根県の情報 050-3369-6632
- 携帯電話短縮ダイヤル #8011 (携帯電話・PHS専用。最寄りセンターのオペレーターが対応)
- その他の地域の電話番号は電話番号案内 Web サイトで知ることができます。

URL : <http://m.jartic.or.jp/>



○パソコン等による情報収集

URL : <http://www.jartic.or.jp/> (または「日本道路交通情報センター」で検索)

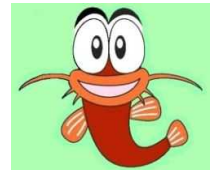
The screenshot shows the JARTIC website interface. At the top, there's a navigation bar with links like '渋滞予測', '各種道路交通情報', and 'よく頂くご質問'. The main content area features a large map of Japan with various regions highlighted in different colors. Text overlays on the map indicate '高速' (Expressway) for various regions such as 北海道, 東北, 関東, 中部, 近畿, 中国, 四国, and 沖縄. On the left side, there are buttons for '高速道路', '都市高速道路', and '一般道路'. On the right side, there are several advertisements, including one for '古いクルマは、売値がつかない?' and another for '格安大セール'.

柚根集落道の整備が完了しました!!

本集落道は、典型的な中山間地域である浜田市金城町の南東部に位置する柚根集落の中にある道路です。

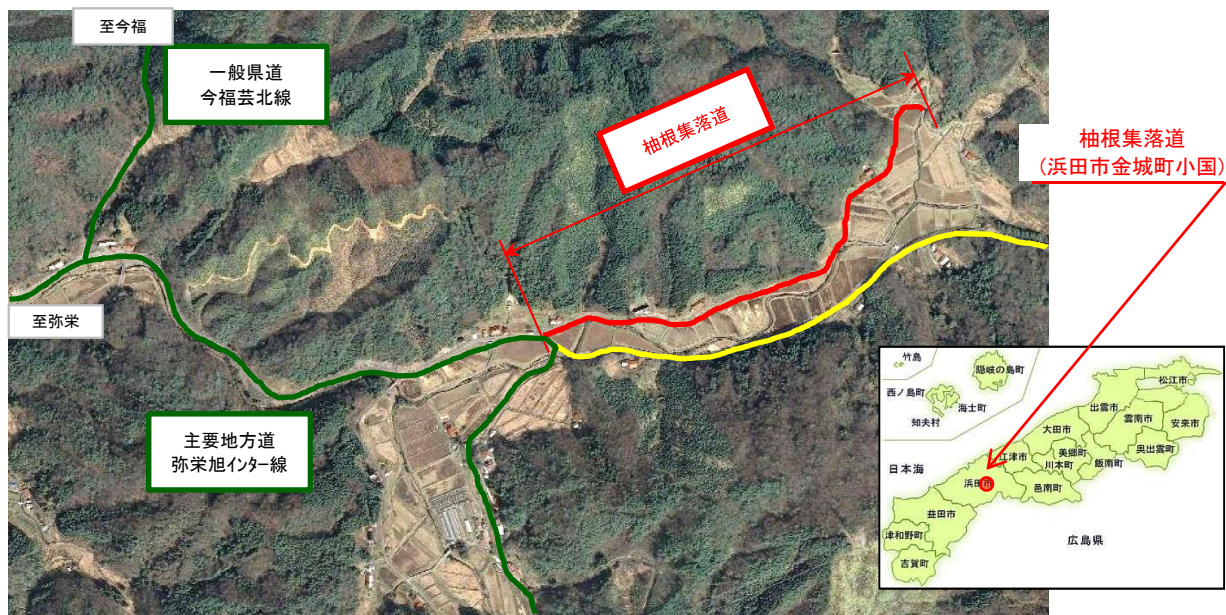
当路線は、地域の通作や農産物の輸送路に利用されるとともに、周辺住民の重要な生活道路となっています。しかし、現道は幅員が2.0mと狭く、線形の悪さから離合も出来ない状況であり、走行性及び安全性に支障をきたしていました。

このため、幅員を4.0(3.0)mへ拡幅する整備を、平成21年度から実施していましたが、この度、平成25年5月に整備が完了しました。これにより走行性、安全性が向上し、農作業に伴う労力や経費の節減が図られるとともに、緊急車輛や福祉車輛の進入も容易となり、安全安心の道路となりました。



『しまねの農業農村整備
すぐるく』キャラクター
ドジョウのどうじよ君

柚根集落道位置図



凡	例
対象集落道	——
県道	——
市道	——

<事業概要>

事業名：中山間地域総合整備事業
 地区名：金城地区
 工期：平成21年度～平成25年度
 延長：900m

整備状況

【整備前】



【整備後】

