

# 島根県緊急輸送道路ネットワーク計画図

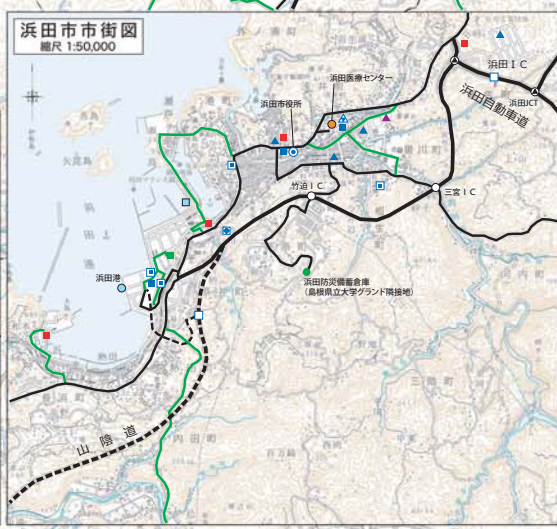
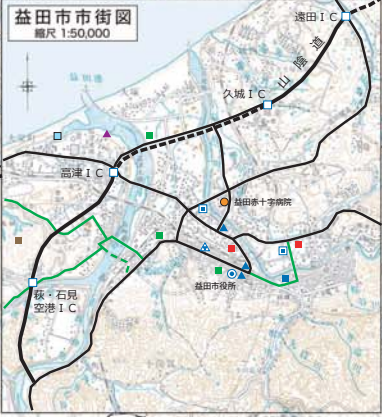
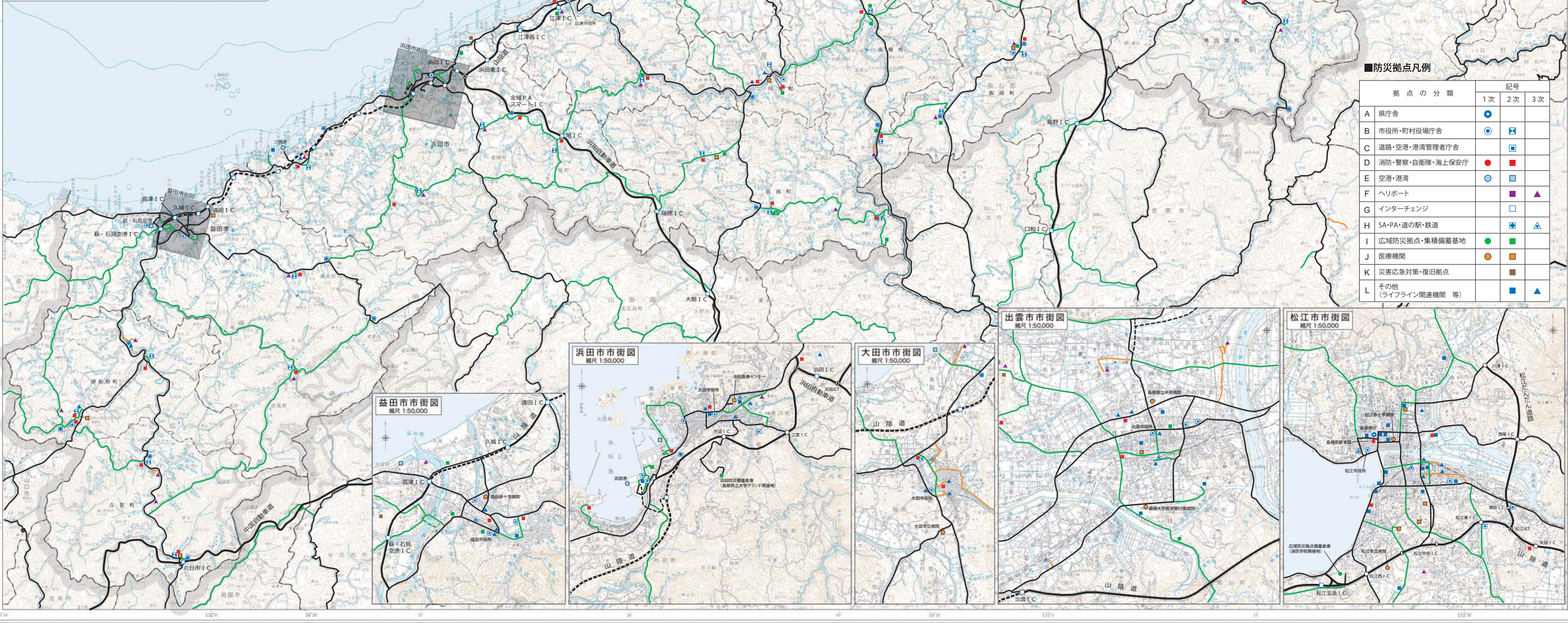
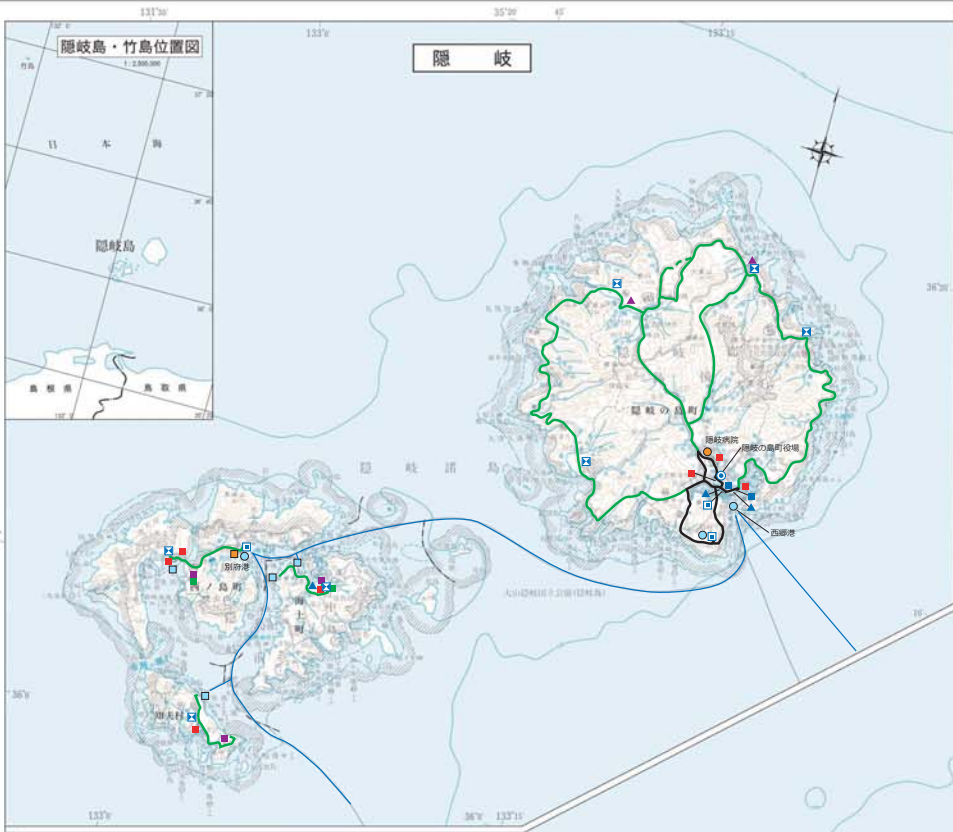
1 : 200,000

## 緊急輸送道路凡例

緊急輸送道路の分類	記号	備考
第1次緊急輸送道路	—— (--- 事業中)	高規格幹線道路
第2次緊急輸送道路	—— (--- 事業中)	一般国道・県道
第3次緊急輸送道路	——	

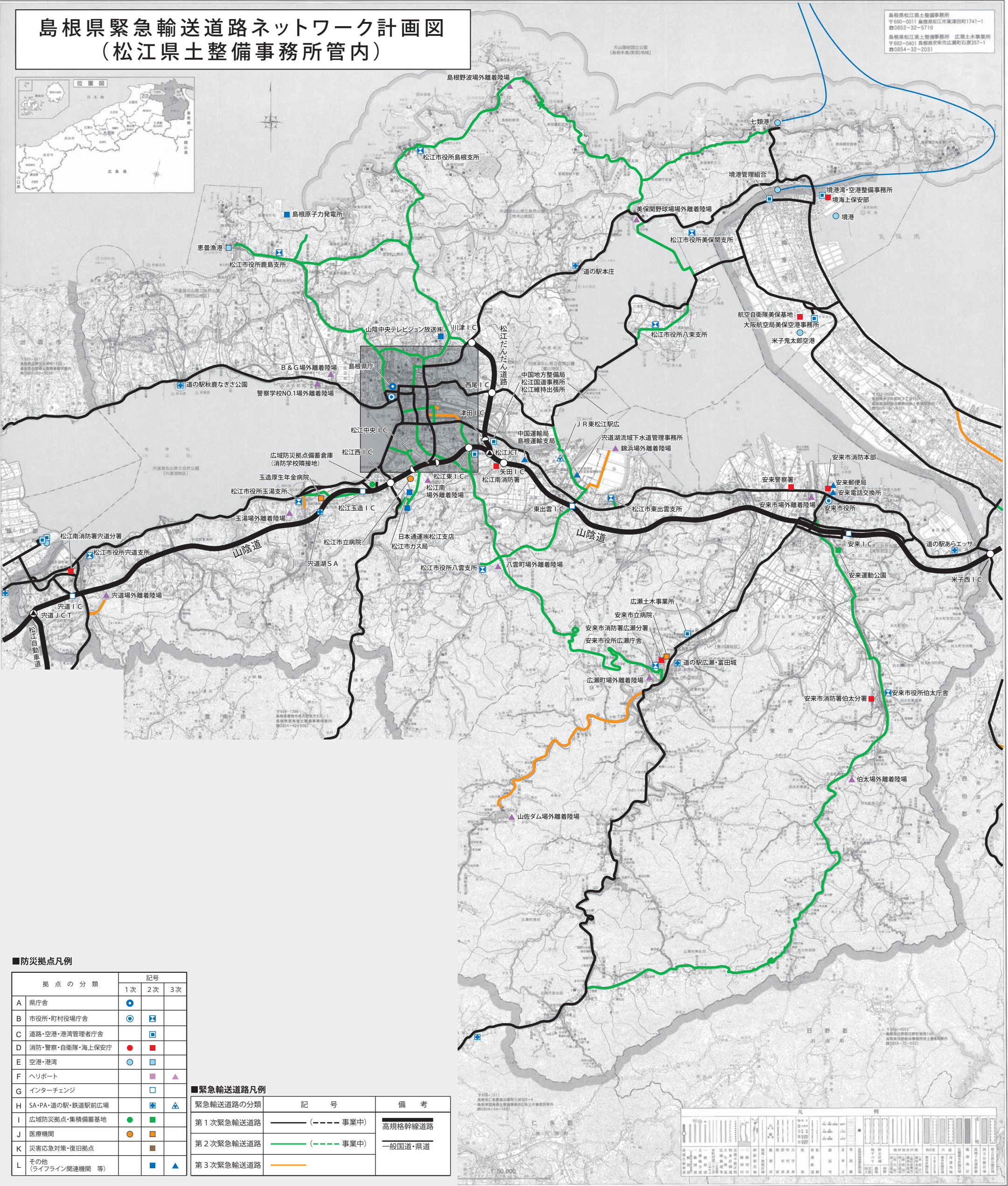
## 防災拠点凡例

拠点の分類	記号		
	1次	2次	3次
A 県庁舎	●		
B 市役所・町村役場庁舎	◎	⊠	
C 道路・空港・港湾管理者庁舎		⊠	
D 消防・警察・自衛隊・海上保安庁	●	■	
E 空港・港湾	●	■	
F ヘリポート		■	▲
G インターチェンジ		□	
H SA・PA・道の駅・鉄道		⊠	▲
I 広域防災拠点・集積備蓄基地	●	■	
J 医療機関	●	■	
K 災害応急対策・復旧拠点		■	
L その他 (ライフライン関連機関等)		■	▲



# 島根県緊急輸送道路ネットワーク計画図 (松江県土整備事務所管内)

島根県松江県土整備事務所  
〒692-0011 島根県松江市東津田町1741-1  
☎0852-32-5719  
島根県松江県土整備事務所 広瀬土木事業所  
〒692-0401 島根県安来市広瀬町石原357-1  
☎0854-32-2031



### ■防災拠点凡例

拠 点 の 分 類	記 号		
	1次	2次	3次
A 県庁舎	●		
B 市役所・町村役場庁舎	◎	⊗	
C 道路・空港・港湾管理者庁舎	⊠		
D 消防・警察・自衛隊・海上保安庁	●	■	
E 空港・港湾	○	□	
F ヘリポート		■	▲
G インターチェンジ		□	
H SA・PA・道の駅・鉄道駅前広場	⊠	△	
I 広域防災拠点・集積備蓄基地	●	■	
J 医療機関	○	■	
K 災害応急対策・復旧拠点	■		
L その他 (ライフライン関連機関等)	■	▲	

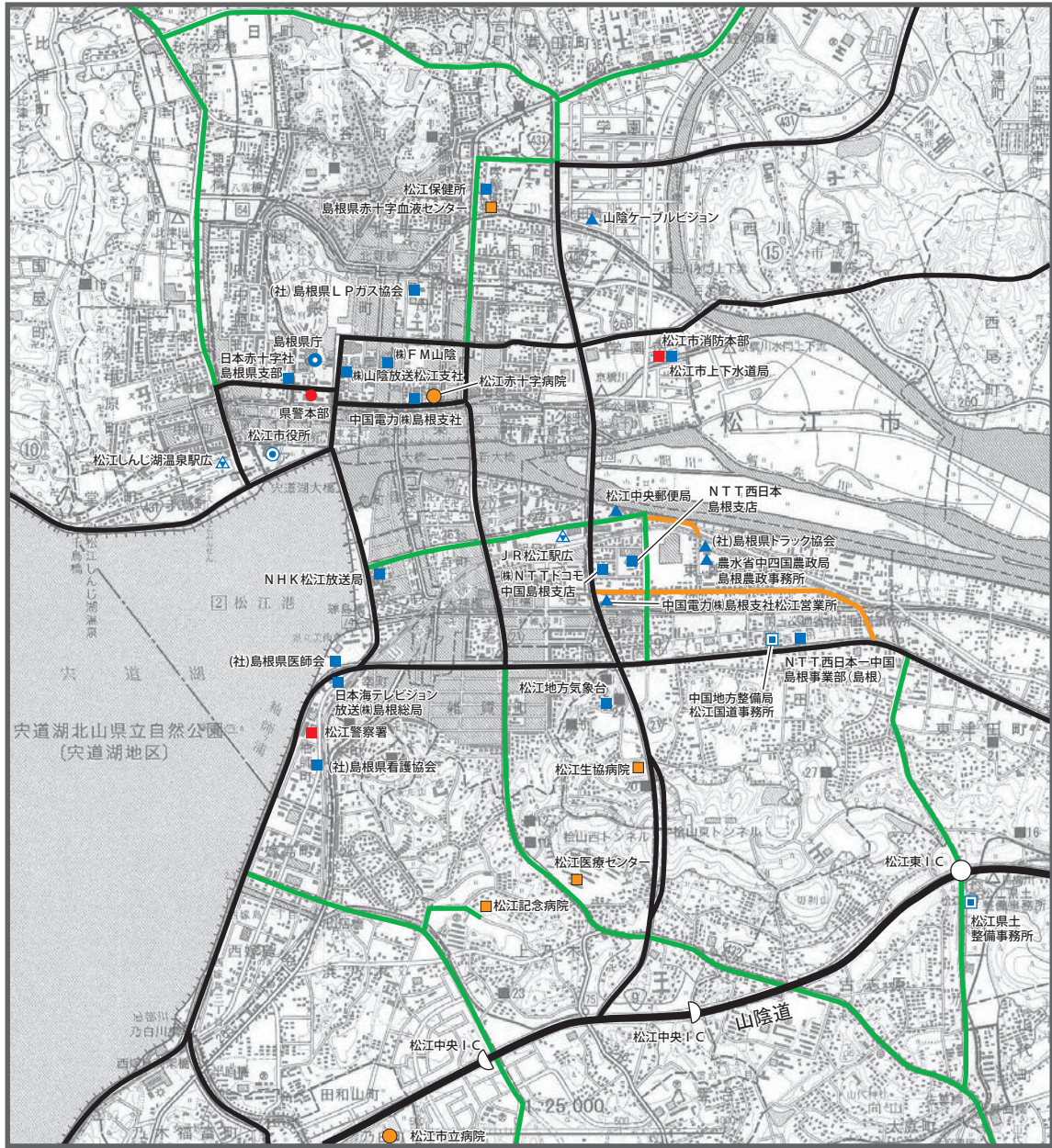
### ■緊急輸送道路凡例

緊急輸送道路の分類	記 号	備 考
第1次緊急輸送道路	—— (--- 事業中)	高規格幹線道路
第2次緊急輸送道路	—— (--- 事業中)	一般国道・県道
第3次緊急輸送道路	——	

凡 例	
●	県庁舎
◎	市役所・町村役場庁舎
⊠	道路・空港・港湾管理者庁舎
●	消防・警察・自衛隊・海上保安庁
○	空港・港湾
■	ヘリポート
□	インターチェンジ
⊠	SA・PA・道の駅・鉄道駅前広場
●	広域防災拠点・集積備蓄基地
○	医療機関
■	災害応急対策・復旧拠点
■	その他 (ライフライン関連機関等)
▲	山根野波場外離着陸場
▲	境港湾・空港整備事務所 境海上保安部
▲	美保関野球場場外離着陸場
▲	米子鬼太郎空港
▲	航空自衛隊美保基地 大阪航空局美保空港事務所
▲	錦浜場外離着陸場
▲	八雲町場外離着陸場
▲	山佐ダム場外離着陸場
▲	伯太場外離着陸場

平成二十五年十月

# 島根県緊急輸送道路ネットワーク計画図 (松江県土整備事務所管内松江市街部)



## ■緊急輸送道路凡例

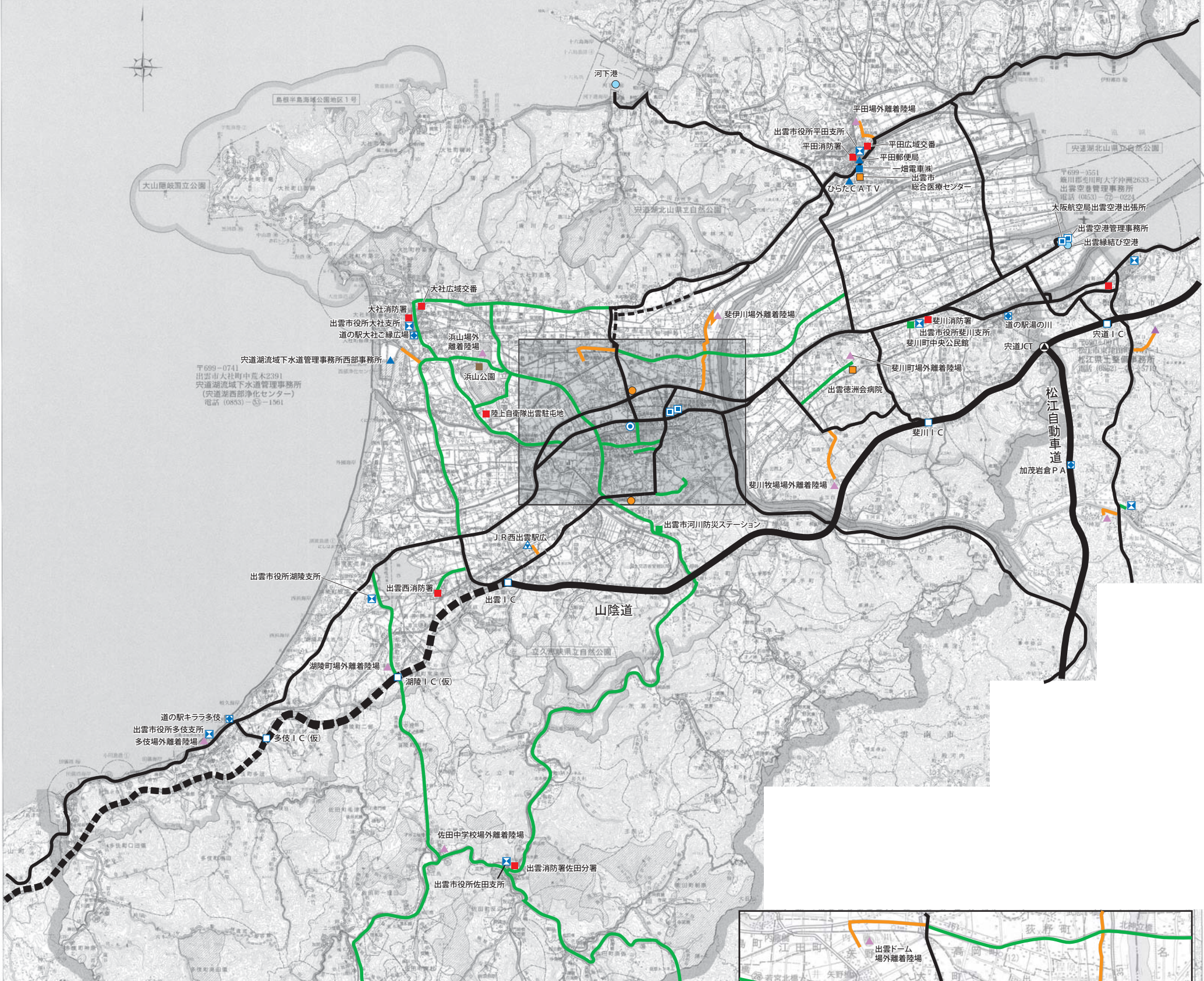
緊急輸送道路の分類	記号	備考
第1次緊急輸送道路	—— (--- 事業中)	高規格幹線道路
第2次緊急輸送道路	—— (--- 事業中)	一般国道・県道
第3次緊急輸送道路	——	

## ■防災拠点凡例

拠点の分類	記号		
	1次	2次	3次
A 県庁舎	●		
B 市役所・町村役場庁舎	◎	⊗	
C 道路・空港・港湾管理者庁舎		□	
D 消防・警察・自衛隊・海上保安庁	●	■	
E 空港・港湾	○	□	
F ヘリポート		■	▲
G インターチェンジ		□	
H SA・PA・道の駅・鉄道駅前広場		⊗	△
I 広域防災拠点・集積備蓄基地	●	■	
J 医療機関	●	■	
K 災害応急対策・復旧拠点		■	
L その他 (ライフライン関連機関 等)		■	▲



# 島根県緊急輸送道路ネットワーク計画図 (出雲県土整備事務所管内)

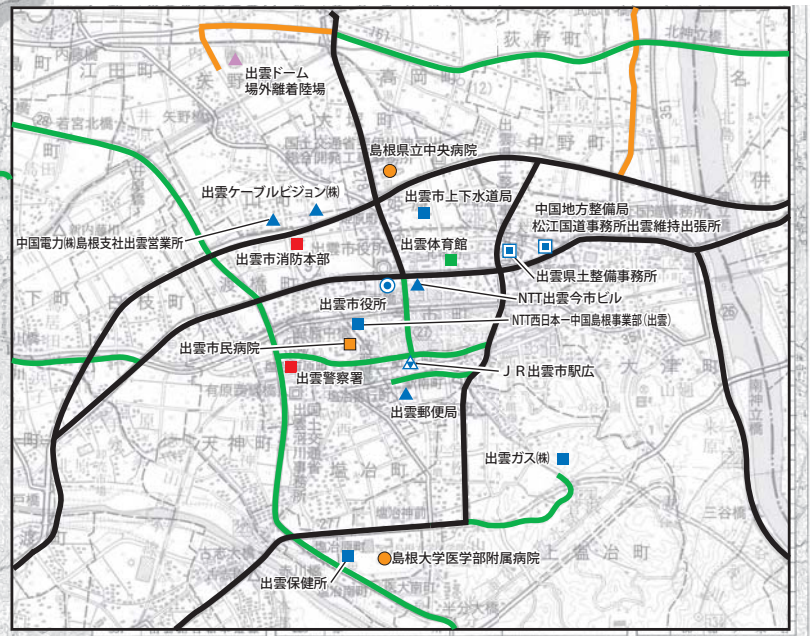


■防災拠点凡例

拠点の分類	記号		
	1次	2次	3次
A 興庁舎	●		
B 市役所・町村役場庁舎	◎	⊠	
C 道路・空港・港湾管理者庁舎	□		
D 消防・警察・自衛隊・海上保安庁	●	■	
E 空港・港湾	◎	□	
F ヘリポート		■	▲
G インターチェンジ		□	
H SA・PA 道の駅・鉄道駅前広場	⊠	▲	
I 広域防災拠点・集積備蓄基地	●	■	
J 医療機関	◎	■	
K 災害応急対策・復旧拠点		■	
L その他 (ライフライン関連機関等)		■	▲

■緊急輸送道路凡例

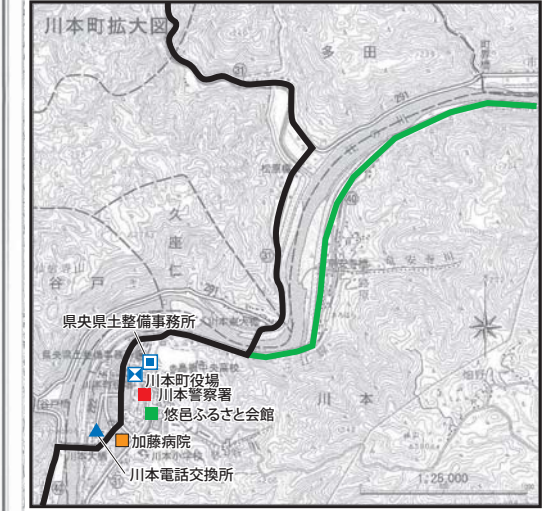
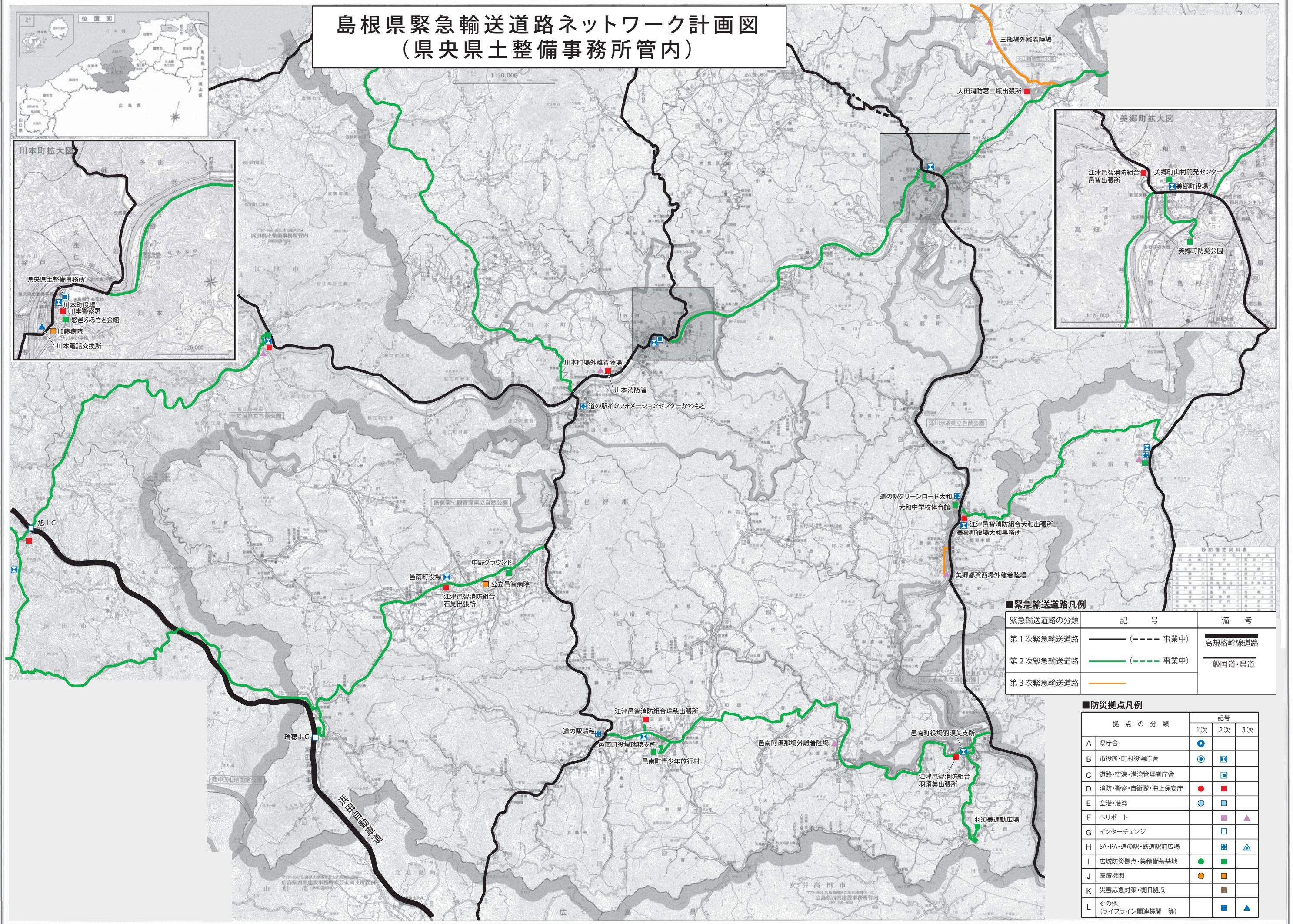
緊急輸送道路の分類	記号	備考
第1次緊急輸送道路	—— (--- 事業中)	高規格幹線道路
第2次緊急輸送道路	—— (--- 事業中)	一般国道・県道
第3次緊急輸送道路	——	



(不許複製) 島根県土整備事務所 平 25 年 6 月 1 日 現在 1:250,000 縮尺 1:250,000

1: 本図は、国土交通省の委託により、島根県土整備事務所が作成したものである。2: 本図は、島根県土整備事務所管内の緊急輸送道路ネットワークを示している。3: 本図は、島根県土整備事務所管内の緊急輸送道路ネットワークを示している。4: 本図は、島根県土整備事務所管内の緊急輸送道路ネットワークを示している。

# 島根県緊急輸送道路ネットワーク計画図 (県央県土整備事務所管内)



### 緊急輸送道路凡例

緊急輸送道路の分類	記号	備考
第1次緊急輸送道路	—— (--- 事業中)	高規格幹線道路
第2次緊急輸送道路	—— (--- 事業中)	一般国道・県道
第3次緊急輸送道路	——	

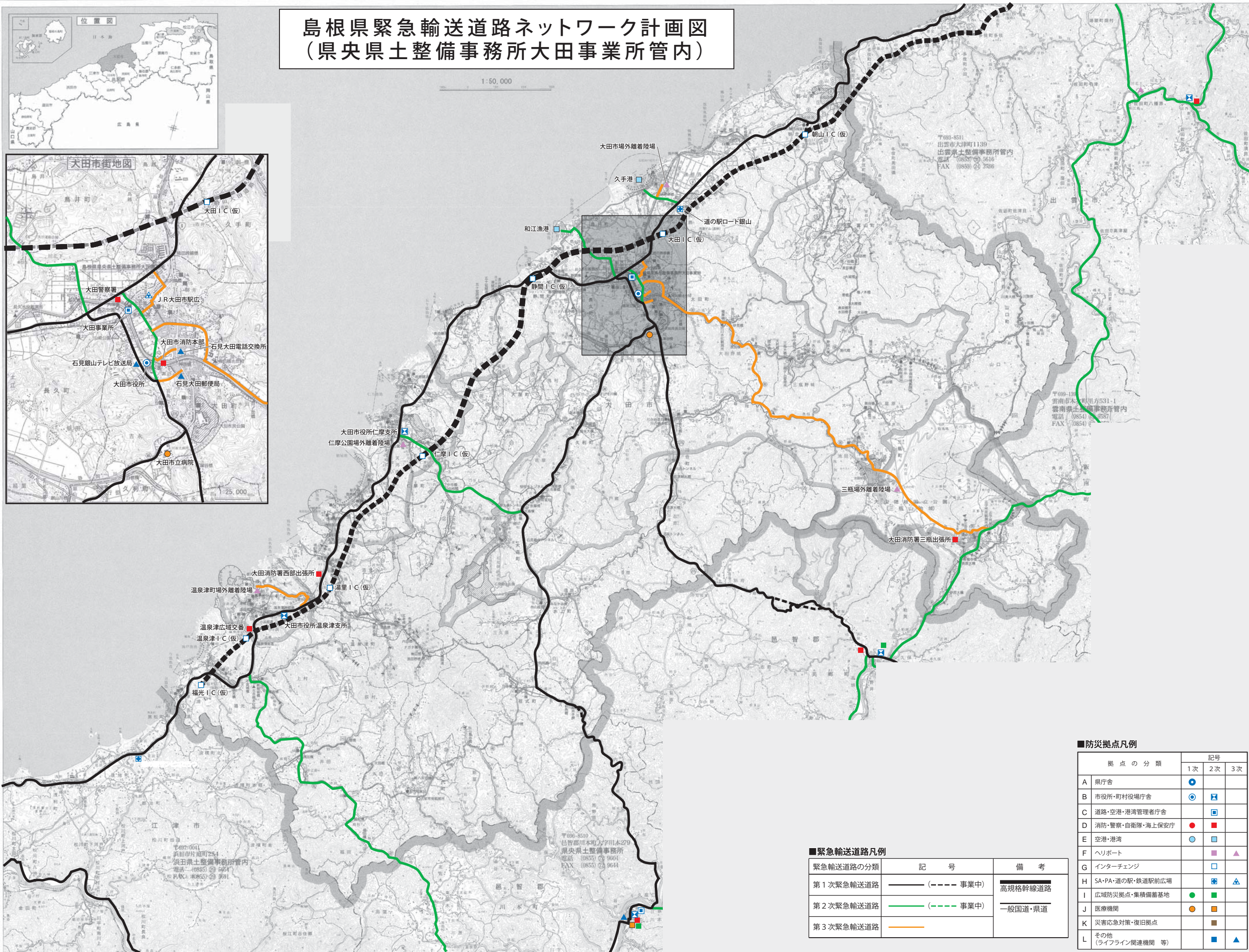
### 防災拠点凡例

拠点の分類	記号		
	1次	2次	3次
A 県庁舎	●		
B 市役所・町村役場庁舎	◎	⊠	
C 道路・空港・港湾管理者庁舎		⊠	
D 消防・警察・自衛隊・海上保安庁	●	■	
E 空港・港湾	●	■	
F ヘリポート		■	▲
G インターチェンジ		□	
H SA・PA・道の駅・鉄道駅前広場		⊠	▲
I 広域防災拠点・集積備蓄基地	●	■	
J 医療機関	●	■	
K 災害応急対策・復旧拠点		■	
L その他 (ライフライン関連機関等)		■	▲

（不許複製）島根県県央県土整備事務所  
〒690-8501 島根県川本町川本五十九  
TEL 0854-22-1111 FAX 0854-22-1112  
E-MAIL 0854-22-1113

# 島根県緊急輸送道路ネットワーク計画図 (県央県土整備事務所大田事業所管内)

1:50,000



### ■緊急輸送道路凡例

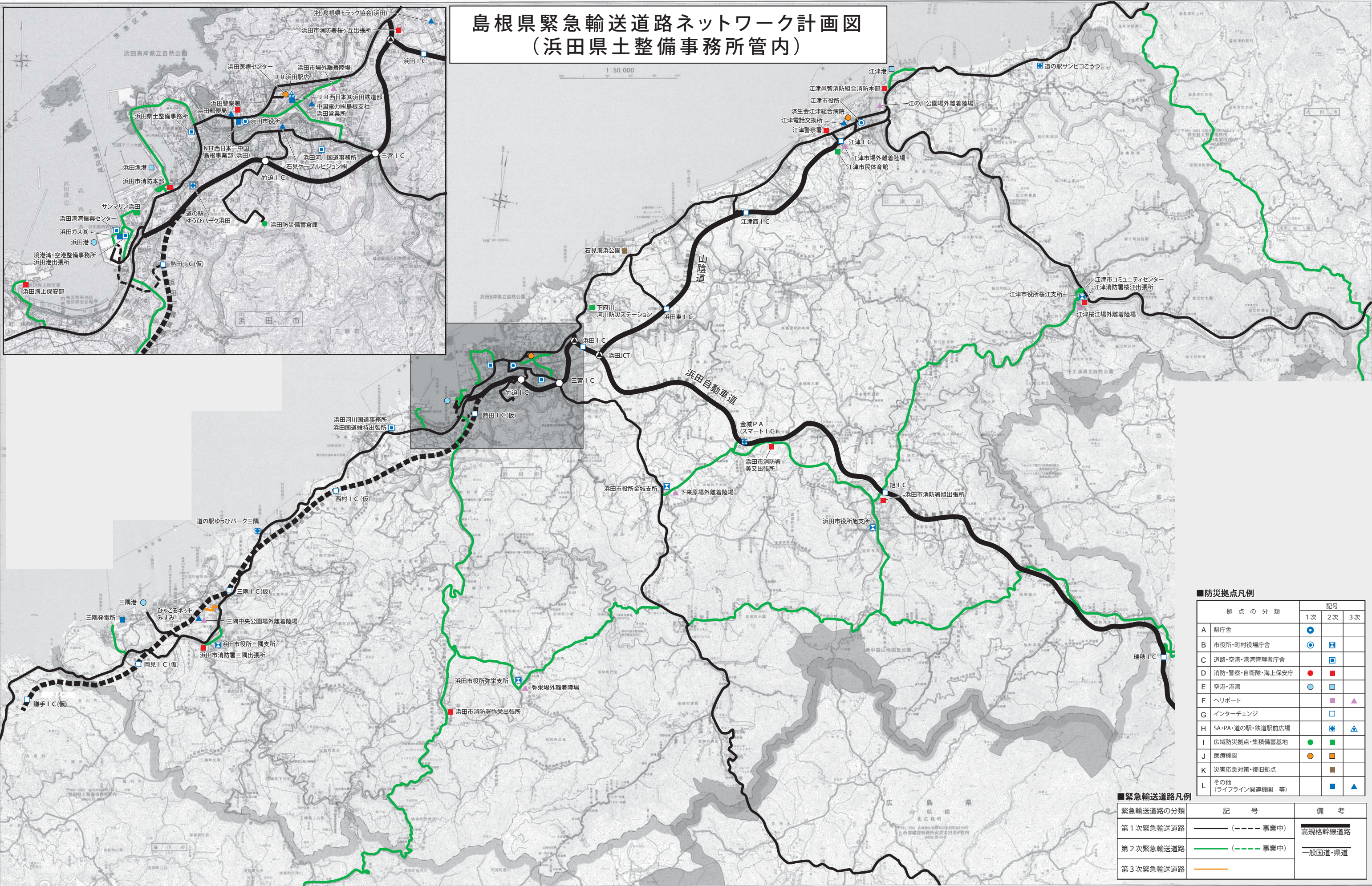
緊急輸送道路の分類	記号	備考
第1次緊急輸送道路	—— (--- 事業中)	高規格幹線道路
第2次緊急輸送道路	—— (--- 事業中)	一般国道・県道
第3次緊急輸送道路	——	

### ■防災拠点凡例

拠点の分類	記号		
	1次	2次	3次
A 県庁舎	●		
B 市役所・町村役場庁舎	◎	⊗	
C 道路・空港・港湾管理者庁舎		□	
D 消防・警察・自衛隊・海上保安庁	●	■	
E 空港・港湾	○	□	
F ヘリポート		■	▲
G インターチェンジ		□	
H SA・PA・道の駅・鉄道駅前広場	⊕	△	
I 広域防災拠点・集積備蓄基地	●	■	
J 医療機関	○	■	
K 災害応急対策・復旧拠点		■	
L その他 (ライフライン関連機関等)		■	▲

(不許複製) 島根県県央県土整備事務所大田事業所管内

# 島根県緊急輸送道路ネットワーク計画図 (浜田県土整備事務所管内)



■防災拠点凡例

拠 点 の 分 類	記 号		
	1次	2次	3次
A 県庁舎	●	□	
B 市役所・町村役場庁舎	◎	⊗	
C 道路・空港・港湾管理者庁舎		■	
D 消防・警察・自衛隊・海上保安庁	●	■	
E 空港・港湾	○	■	▲
F ヘリポート		■	
G インターチェンジ		□	
H SA・PA・道の駅・鉄道駅前広場	◎	△	
I 広域防災拠点・集積備蓄基地	●	■	
J 医療機関	○	■	
K 災害応急対策・復旧拠点		■	
L その他 (ライフライン関連機関 等)		■	▲

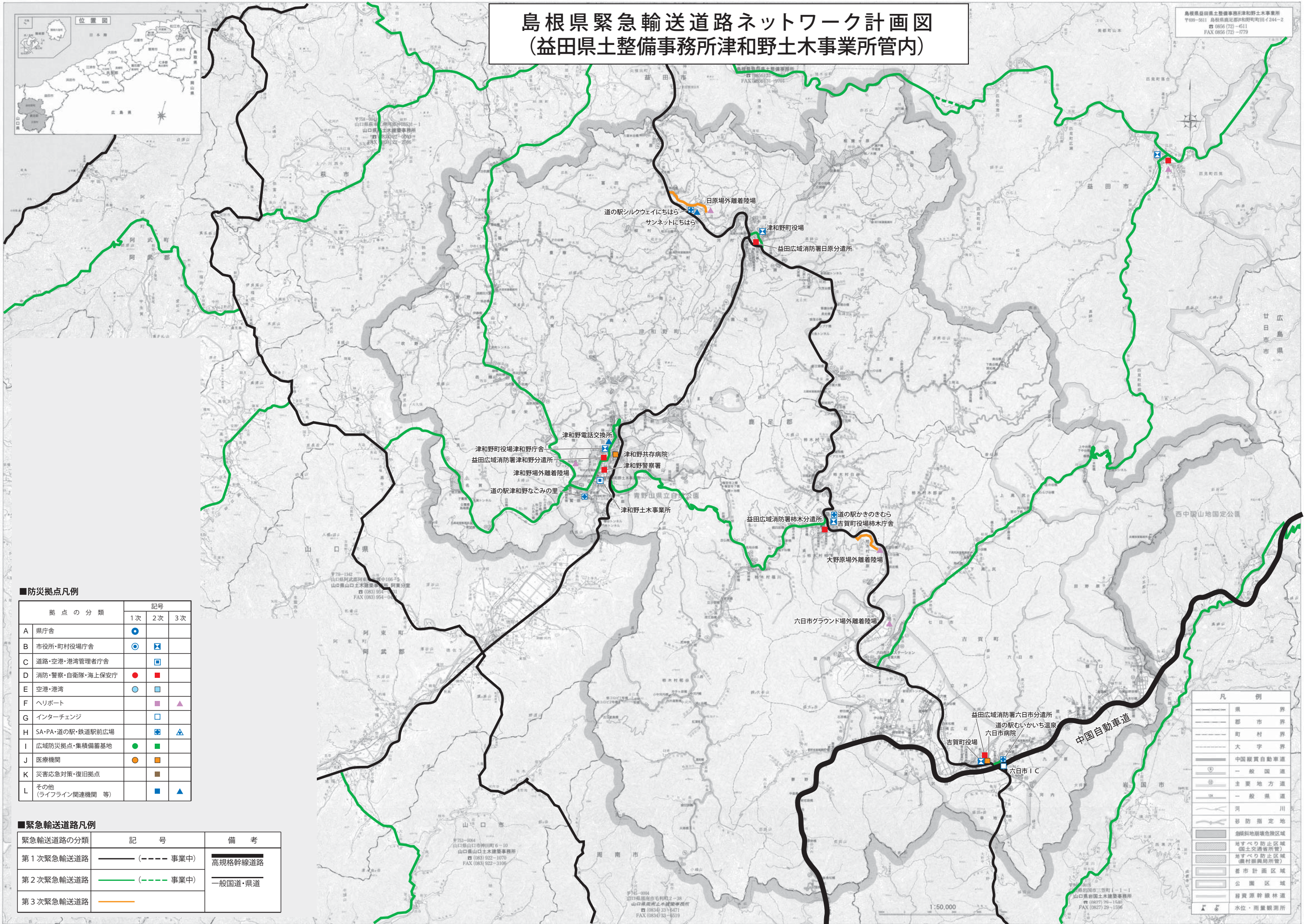
■緊急輸送道路凡例

緊急輸送道路の分類	記 号	備 考
第1次緊急輸送道路	—— (--- 事業中)	高規格幹線道路
第2次緊急輸送道路	—— (--- 事業中)	一般国道・県道
第3次緊急輸送道路	——	





# 島根県緊急輸送道路ネットワーク計画図 (益田県土整備事務所津和野土木事業所管内)



### ■防災拠点凡例

拠 点 の 分 類	記 号		
	1次	2次	3次
A 県庁舎	●		
B 市役所・町村役場庁舎	◎	⊠	
C 道路・空港・港湾管理者庁舎		⊠	
D 消防・警察・自衛隊・海上保安庁	●	■	
E 空港・港湾	●	■	
F ヘリポート		■	▲
G インターチェンジ		□	
H SA・PA・道の駅・鉄道駅前広場		⊠	▲
I 広域防災拠点・集積備蓄基地	●	■	
J 医療機関	●	■	
K 災害応急対策・復旧拠点		■	
L その他 (ライフライン関連機関等)		■	▲

### ■緊急輸送道路凡例

緊急輸送道路の種類	記 号	備 考
第1次緊急輸送道路	—— (--- 事業中)	高規格幹線道路
第2次緊急輸送道路	—— (--- 事業中)	一般国道・県道
第3次緊急輸送道路	——	

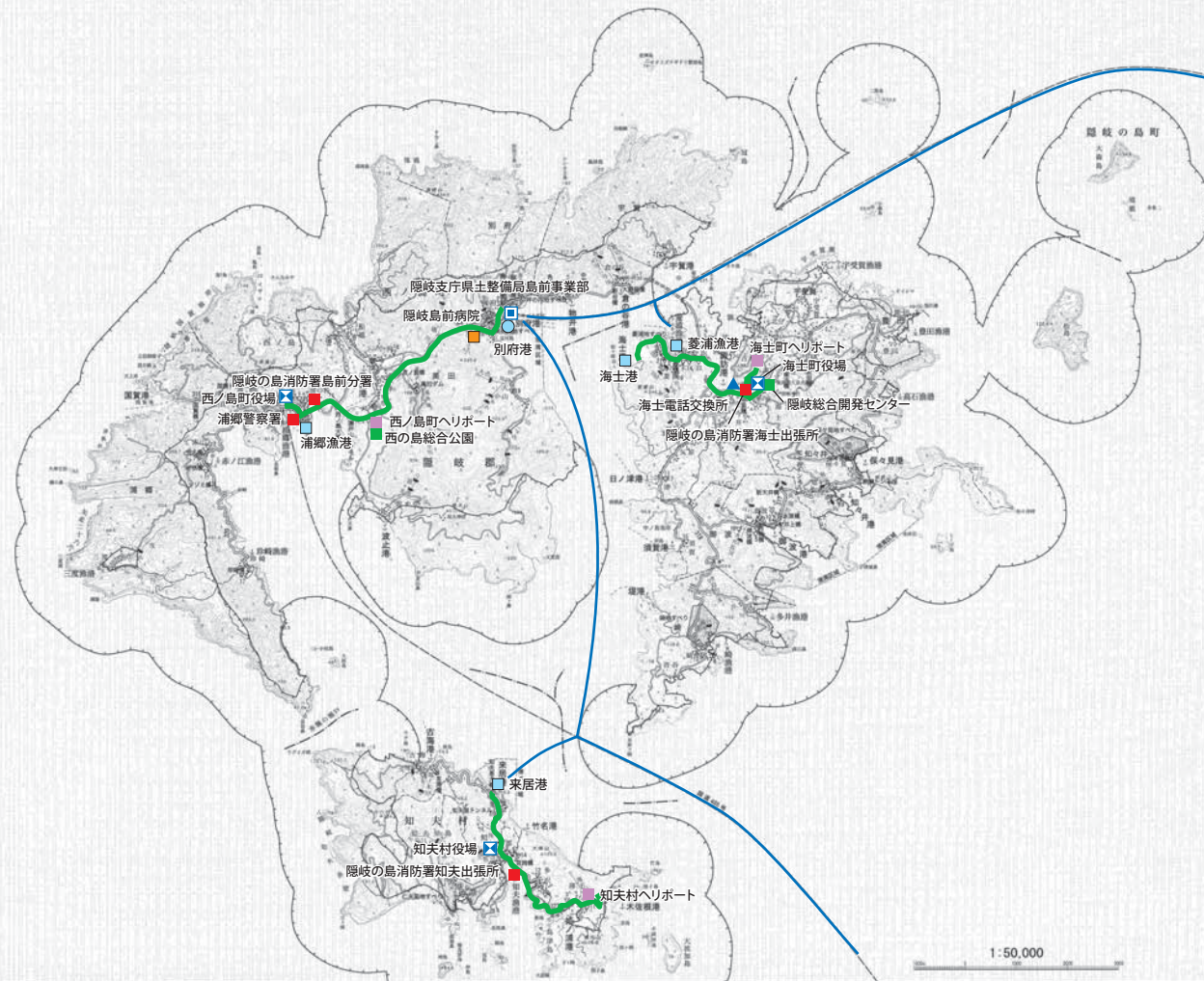
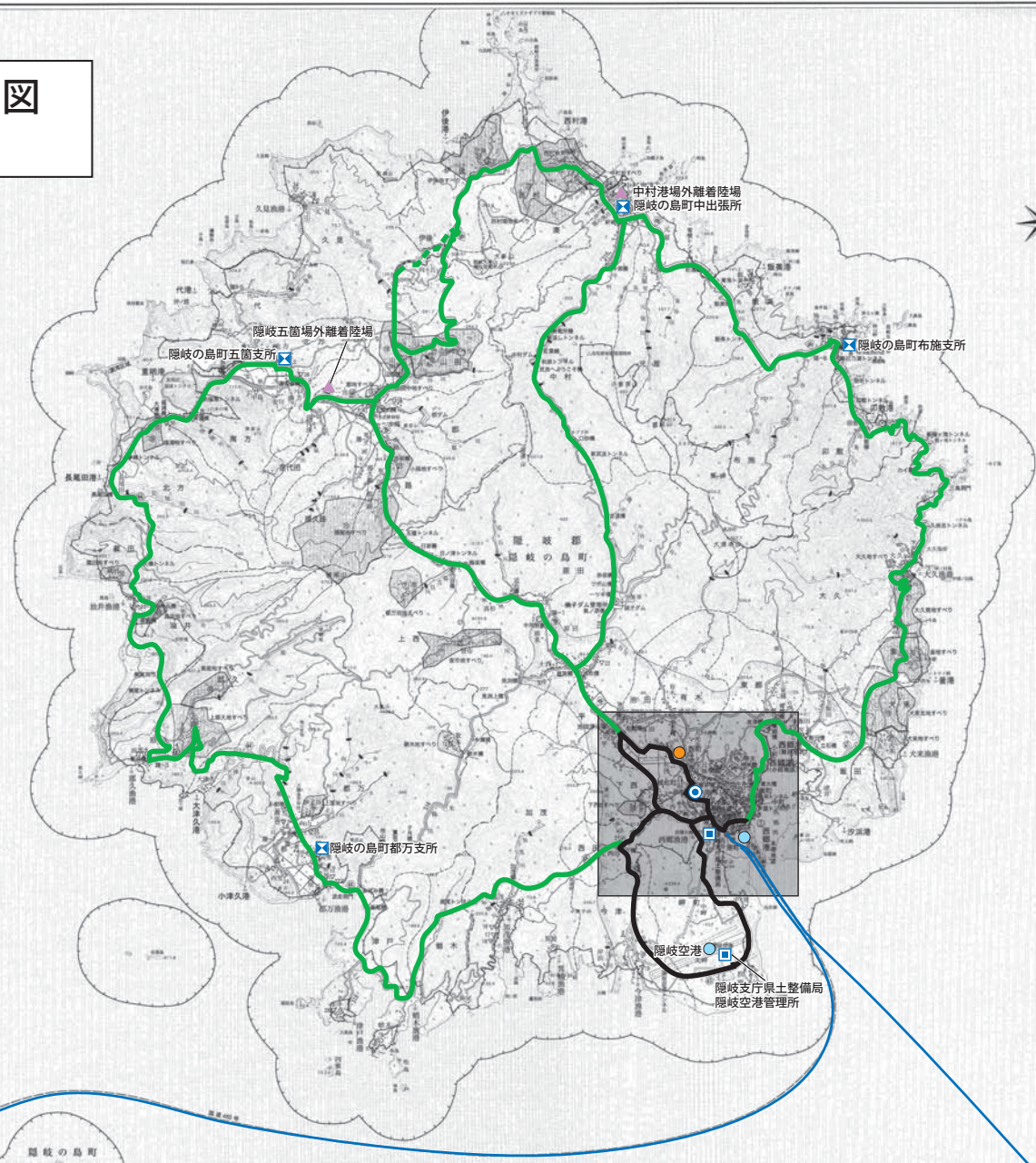
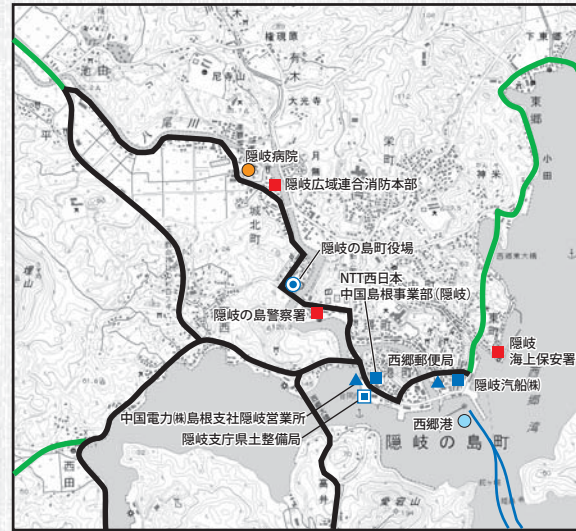
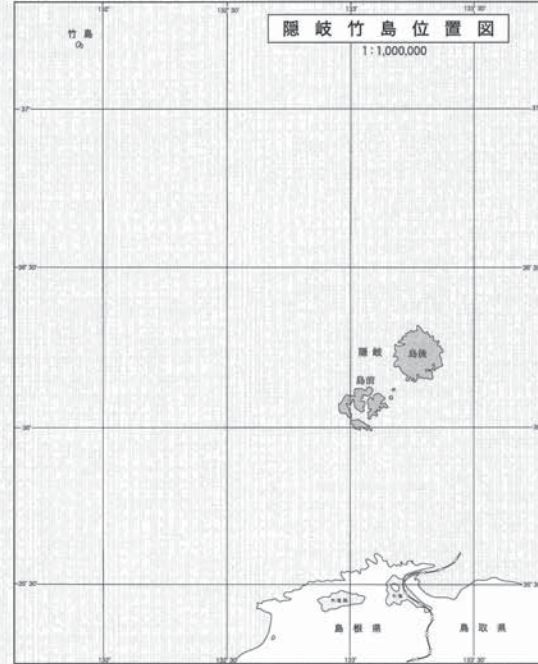
### 凡 例

——	県 界
——	都 市 界
——	町 村 界
——	大 学 界
——	中国縦貫自動車道
——	一 般 国 道
——	主 要 地 方 道
——	一 般 県 道
——	河 川
——	砂 防 指 定 地
——	急傾斜地崩壊危険区域
——	地すべり防止区域 (国土交通省所管)
——	地すべり防止区域 (農林漁業局所管)
——	着 市 計 画 区 域
——	公 園 区 域
——	緑 蔭 源 幹 線 林 道
——	水 位 ・ 雨 量 観 測 所

1:50,000

平成十九年三月  
島根県益田県土整備事務所津和野土木事業所

# 島根県緊急輸送道路ネットワーク計画図 (隠岐支庁県土整備局管内)



### 緊急輸送道路凡例

緊急輸送道路の種類	記号	備考
第1次緊急輸送道路	—— (--- 事業中)	高規格幹線道路
第2次緊急輸送道路	—— (--- 事業中)	一般国道・県道
第3次緊急輸送道路	——	

### 防災拠点凡例

拠点の分類	記号		
	1次	2次	3次
A 県庁舎	●	⊗	
B 市役所・町役場庁舎	⊙	⊗	
C 道路・空港・港湾管理者庁舎		⊠	
D 消防・警察・自衛隊・海上保安庁	●	■	
E 空港・港湾	⊙	⊠	
F ヘリポート		■	▲
G インターチェンジ		□	
H SA・PA・道の駅・鉄道駅前広場		⊠	▲
I 広域防災拠点・集積備蓄基地	●	■	
J 医療機関	●	■	
K 災害応急対策・復旧拠点		■	
L その他 (ライフライン関連機関等)		■	▲