

土木部門
道路



事務所名 松江県土整備事務所
工事名 国道432号 大庭バイパス
道路改築その8工事
施工業者 松江土建(株)

工事概要 工事延長 620m
下層路盤工 6,760m²
上層路盤工 6,760m²
基層工 6,760m²
排水性舗装・表層工 6,890m²
排水構造物工 1,275m
照明柱 20基

土木部門
道路



事務所名 松江県土整備事務所
工事名 国道431号 境水道大橋
再塗装工事
施工業者 安島工業(株)

工事概要 工事延長 L=216m
素地調整工 A=12,560m²
下地調整工 A=1,600m²
下塗工 A=12,560m²
中塗工 A=12,560m²
上塗工 A=12,560m²

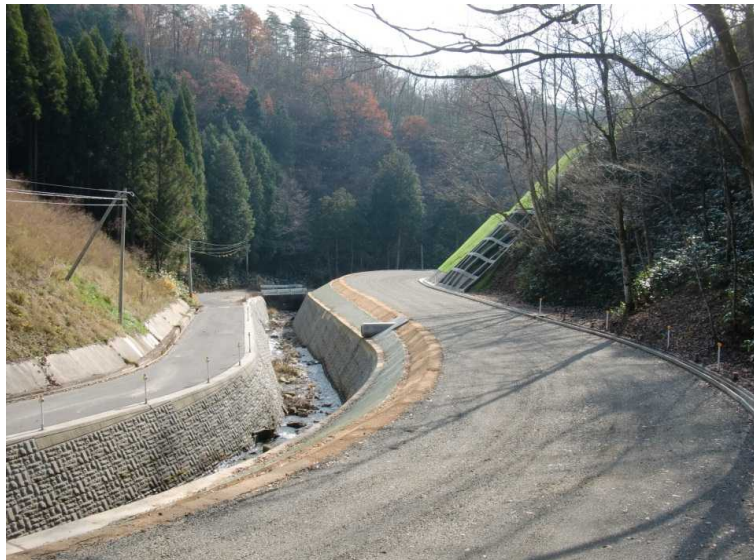
土木部門
道路



事務所名 雲南県土整備事務所
工事名 上久野大東線 金成工区
道路改良工事
施工業者 (株)植田建設

工事概要 工事延長 L=183.8m
掘削工 V=4,120m³
盛土工 V=3,352m³
舗装工 A=1,860m²
ブロック積工 A=562m²
護床ブロック工 N=160個

土木部門
道路



事務所名 雲南県土整備事務所
工事名 佐田八神線 獅子寸後谷工区
道路改良第1期工事
施工業者 (株)藤原建設

工事概要 工事延長 L=580.0m
掘削工 V=10,100m³
盛土工 V=2,010m³
ブロック積工 A=413m²
地盤改良 V=2,511m³
側溝工 L=532m

土木部門
道路



事務所名 雲南県土整備事務所
工事名 掛合大東線 中之瀬工区
橋梁架替工事
施工業者 (有)香川建設

工事概要 工事延長 L=32.4m
逆T式橋台 N = 2基
ブロック積工 A=309m²

土木部門
道路



事務所名 出雲県土整備事務所
工事名 国道431号 杵築東工区
電線共同溝工事
施工業者 岩成工業(株)

工事概要 施工延長 L=80m
電線共同溝管路工 L=684m
プレキャストボックス工 N=8基
石張舗装工 A=466m²
縁石工 L=114m
照明工 N=5基

土木部門
道路



事務所名 県央県土整備事務所
工事名 久利静間線 八日市工区
道路改良第1期工事
施工業者 (有)山崎組

工事概要 工事延長 L=18.2m
ボックスカルバート
(幅6.5m×高4.9m×長8.5m)
基礎地盤改良V=1,420m³
ブロック積A=30m²

土木部門
道路



事務所名 県央県土整備事務所
工事名 浜田作木線 雪田工区
雪田トンネル工事
施工業者 今岡工業(株)

工事概要 工事延長 L=155.0m
トンネル延長 L=155.0m
幅員W=5.5(8.0)m
(内空断面A=44.189m²)
トンネル掘削 V=8,900m³

土木部門
道路



事務所名 浜田県土整備事務所
工事名 国道186号 長田2工区 雪寒工事
施工業者 (株)毛利組

工事概要 施工延長 L=80m
棚式防護柵上部工 L=80m

土木部門
道路



事務所名 浜田県土整備事務所
工事名 田所国府線 大金工区
大津大橋上部工工事
施工業者 極東興和(株)松江営業所

工事概要 施工延長 L=35m
橋梁上部工 N=1橋
(橋長 L=35m 全幅 11.0~12.5m
ポストテンションPC単純T桁)

土木部門
道路



事務所名 浜田県土整備事務所
工事名 浜田美都線 木都賀工区
道路改良工事
施工業者 第一建設工業(株)

工事概要 施工延長 L=82m
掘削工 V=160m³
盛土工 V=580m³
補強土壁工 A=283m²
ブロック積工 A=81m²
カルバート工 W4.0m×H3.0m×L10.9m
ガードレール L=83m

土木部門
道路



事務所名 益田県土整備事務所
工事名 柿木津和野停車場線 中座工区
道路改良第5期工事
施工業者 堀建設(株)

工事概要 施工延長 L=98m
軽量盛土工 V=2,403m³
補強土壁工 A=876m²
地盤改良工 V=2,040m³
土留工 A=133m² 排水ボーリング L=120m
防護柵基礎 L=59m 植栽工 N=1式
石積工 A=136m² 排水施設工 N=1式

土木部門
道路



事務所名 益田県土整備事務所
工事名 益田澄川線 笹倉工区
道路改築第1期工事
施工業者 日新建設(株)

工事概要 (仮称)笹倉工区2号橋 L=17.3m W=7.0(8.2)m
上部工 N=1基
プレテンション方式PC単純中空床版橋
橋台工(A1) N=1基
逆T式橋台(場所打杭基礎 N=6本)
橋台工(A2) N=1基
逆T式橋台(直接基礎)
ブロック積工 A=561m²

土木部門
河川



事務所名 出雲県土整備事務所
工事名 午頭川 落合橋下部工・平池川
樋門工 河川緊急整備工事
施工業者 (株)トガノ建設

工事概要 施工延長 284m
逆T式橋台 2基
基礎杭(場所打杭) 11本
樋門工 1式
地盤改良工 114m²
矢板護岸工 142m
河川付替工 66.3m
築堤盛土 2,100m³

土木部門
河川



事務所名 県央県土整備事務所
工事名 井原川河川災害復旧工事
25災647号、648号、649号
施工業者 (有)森脇組

工事概要 施工延長 L=110m
ブロック積工 A=315m²
小口止工 N=6ヶ所

土木部門
河川



事務所名 県央県土整備事務所
工事名 濁川 河川災害復旧 応急本工事
施工業者 (株)江ノ川開発

工事概要 施工延長 L=175.9m
コンクリートブロック張工 A=1,710m²
大型ブロック積工 A=695m²
平張工 A=195m³
根固ブロック工 N=57個

土木部門
河川



事務所名 浜田県土整備事務所
工事名 水尻川河川災害復旧工事
25災853号、854号
施工業者 (株)原工務所

工事概要 【853号】 施工延長 L=50.1m
コンクリートブロック積工 A=71m²
矢板工 L=53m
【854号】 施工延長 L=65.0m
コンクリートブロック張工 A=627m²
根固工 N=181個
植生工 A=450m²

土木部門
河川



事務所名 浜田県土整備事務所
工事名 和木波子海岸 侵食対策工事
施工業者 祥洋建設(株)

工事概要 延長 L=27.3m
捨石工V=3,110m³
ブロック製作N=249個
ブロック据付N=366個

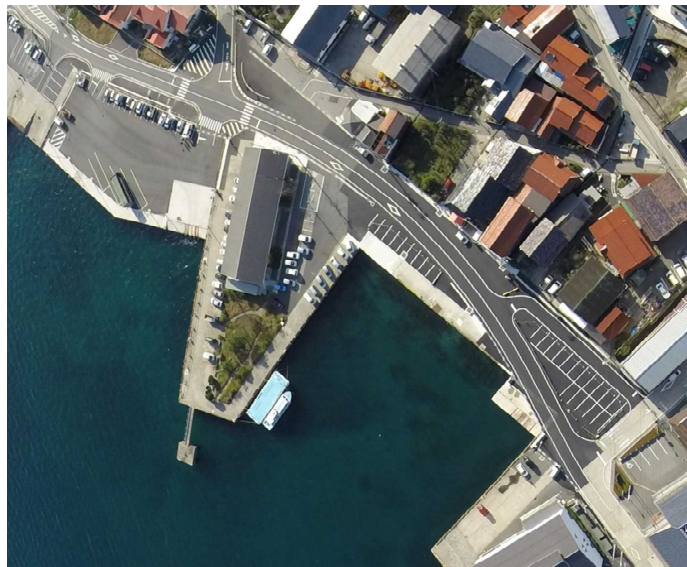
土木部門
港湾空港



事務所名 松江県土整備事務所
工事名 松江港 馬潟地区 岸壁工事
施工業者 カナツ技建工業(株)

工事概要 延長 L=60m
上部工 A=600m²

土木部門
港湾空港



事務所名 隠岐支庁県土整備局
工事名 別府港 臨港道路整備工事
施工業者 西ノ島建設(株)

工事概要 施工延長 L=240.8m
ボックスカルバート工 L=46m
排水構造物工 L=280m
舗装工 A=5,604m²
照明灯 N=5基

土木部門
砂防



事務所名 県央県土整備事務所
工事名 上野2地区
急傾斜地崩壊対策第1期工事
施工業者 漆谷建設(株)

工事概要 施工延長 L=59.2m
吹付砕工 A=820m²
鉄筋挿入 N=115本
重力式擁壁 V=59m³
U型側溝 L=113m
境界杭(鉋)N=93本

土木部門
砂防



事務所名 県央県土整備事務所
工事名 軍平谷東谷川 火山砂防工事
施工業者 (株)堀工務店

工事概要 1号えん堤嵩上げ工
H=0.8m W=78.5m V=838m³

土木部門
砂防



事務所名 浜田県土整備事務所
工事名 嘉久志地区
緊急急傾斜地崩壊対策工事
施工業者 イワミ工業(株)

工事概要 施工延長 L=11.7m
掘削工 V=480m³
吹付法枠工 A=652m²

土木部門
都市計画



事務所名 出雲県土整備事務所
工事名 出雲市駅前矢尾線 3工区
街路事業 電線共同溝工事
施工業者 (株)中筋組

工事概要 工延長 L=393m
路床盛土(置換)工 V=770m³
プレキャストボックスカルバート工 L=66m
側溝工 L=482m、電線共同溝工 L=301m
(管路総延長L=7,006m、特殊部N=18基)
アスファルト舗装工 A=764m²
ブロック舗装工 A=29m²