

# しまね グリーン製品の ご紹介



## しまねグリーン製品

しまねグリーン製品は、県の定める認定基準を満たしたリサイクル製品です。  
廃棄物の発生抑制と再資源化を進めるため、認定製品の積極的なご利用をお願いします。

平成29年3月  
島根県

# しまねグリーン製品認定制度について

## 認定制度の概要

循環型社会の実現を目指して、島根発の優れたリサイクル製品を「しまねグリーン製品」に認定し、資源の循環利用の促進とリサイクル産業の育成を図っています。

みなさまの積極的な利用をお願いいたします。

## 認定要件

- (1) 県内に事業所を有する者により製造・加工される製品であること。
- (2) 生活環境の保全のために必要な措置が講じられている事業所において製造・加工されること。
- (3) 原材料の調達、製造・加工、販売、廃棄等において関係法令等が遵守されていること。
- (4) 次の認定基準に適合していること。

区 分	基 準 等
循環資源の利用	次のいずれかの利用割合を満たしていること。 ア 島根県グリーン調達推進方針に定める判断の基準に定める割合 イ エコマーク商品認定基準に定める割合 ウ その他知事が適当と認める割合
安全性への配慮	次の基準を満たすこと。 ア 特別管理（一般・産業）廃棄物を原材料としていないこと。 イ 土壌汚染対策法第6条に基づく「土壌汚染の要措置区域指定の基準（指定基準）」に適合していること。 ただし、循環資源の性状、製品の用途等に応じて、当該基準項目の一部若しくは全部を省略することができる。 ウ その他知事が適当と認めるもの。
規 格 等	次のいずれかの規格に適合していること。 ア 日本工業規格（J I S） イ 日本農林規格（J A S） ウ エコマーク商品認定基準 エ 島根県公共工事共通仕様書等、県その他の公的機関が定める規格 オ その他知事が適当と認めるもの

## 認定期間

認定を受けた日から、3年後の3月末日まで（更新可能）。

## 認定審査

しまねグリーン製品認定委員会において審査のうえ、島根県知事が認定します。

## 認定を受けるには

期間を定めて募集します（年1回程度）。募集期間はホームページ等でお知らせします。  
申請に関するご相談は随時承ります。申請書の提出にあたっては事前に問合せ先にご相談ください。

### ◎認定支援補助金

認定を受けた事業者が、認定要綱第3条又は第6条に基づく認定を受けるために要した試験分析経費の一部を補助します（申請年度内に実施したものに限り）。詳細はホームページをご覧ください。

## 認定を受けると

### ◎認定証・認定マーク

鳥根県知事から認定証を交付します。  
しまねグリーン製品認定マークを、製品や自社パンフレット等に表示・使用できます。



しまねグリーン製品

しまねグリーン製品認定マーク

### ◎カタログ

認定製品と事業者を紹介する製品カタログを作成・配布します。

### ◎製品の広報

新聞広告や県のホームページ等で認定製品を紹介します。

### ◎展示会

環境関連イベントでの認定製品の展示・紹介のほか、県内外の製品展示会への出展支援。

### ◎販売促進支援補助金

グリーン製品の販売促進に要する経費の一部を補助。詳細はホームページをご覧ください。

問い合わせ先 | 鳥根県 環境生活部 環境政策課 〒690-8501 松江市殿町1番地 TEL 0852-22-6514

しまねグリーン製品

検索

<http://www.pref.shimane.lg.jp/infra/kankyo/kankyo/junkan/s-green/>

# 目 次

## 土木資材

製品	循環資源	事業者	
<b>コンクリート二次製品</b>			
●無筋コンクリート境界ブロック	石炭灰	(株)イズコン	1
●無筋コンクリートL型側溝	石炭灰	(株)イズコン	1
●無筋コンクリート大型ブロック	石炭灰	(株)イズコン	1
●鉄筋コンクリートU形側溝類	石炭灰	(株)イズコン	1
●鉄筋コンクリートL型側溝	石炭灰	(株)イズコン	2
●鉄筋コンクリートフリューム類	石炭灰	(株)イズコン	2
●鉄筋コンクリート擁壁類	石炭灰	(株)イズコン	2
●鉄筋コンクリートボックスカルバート	石炭灰	(株)イズコン	2
●鉄筋コンクリート大型ブロック類	石炭灰	(株)イズコン	3
●無筋コンクリート境界ブロック	石炭灰・溶融スラグ	(株)イズコン	3
●無筋コンクリートL型側溝	石炭灰・溶融スラグ	(株)イズコン	3
●鉄筋コンクリートU形側溝類	石炭灰・溶融スラグ	(株)イズコン	3
●鉄筋コンクリート可変側溝類	石炭灰・溶融スラグ	(株)イズコン	4
●鉄筋コンクリートL型側溝	石炭灰・溶融スラグ	(株)イズコン	4
●鉄筋コンクリートフリューム類	石炭灰・溶融スラグ	(株)イズコン	4
●鉄筋コンクリート排水溝	石炭灰・溶融スラグ	(株)イズコン	4
●鉄筋コンクリート擁壁類	石炭灰・溶融スラグ	(株)イズコン	5
●無筋コンクリート境界ブロック	石炭灰	昭和セメント工業(株)	5
●無筋コンクリート大型ブロック	石炭灰	昭和セメント工業(株)	5
●鉄筋コンクリートU形側溝	石炭灰	昭和セメント工業(株)	5
●鉄筋コンクリートL型側溝	石炭灰	昭和セメント工業(株)	6
●鉄筋コンクリート可変側溝	石炭灰	昭和セメント工業(株)	6
●鉄筋コンクリート円型水路	石炭灰	昭和セメント工業(株)	6
●鉄筋コンクリートフリューム	石炭灰	昭和セメント工業(株)	6
●鉄筋コンクリートL型擁壁	石炭灰	昭和セメント工業(株)	7
●鉄筋コンクリート排水溝	石炭灰	昭和セメント工業(株)	7
●鉄筋コンクリートテールアルメコンクリートスキン	石炭灰	昭和セメント工業(株)	7
●プレストレストコンクリートボックスカルバート	石炭灰	昭和セメント工業(株)	7
●鉄筋コンクリートパネル	石炭灰	昭和セメント工業(株)	8

## 土木資材

製品	循環資源	事業者	
●鉄筋コンクリートアーチカルバート、ボックスカルバート			
	石炭灰	和光産業(株)	8
●鉄筋コンクリート可変勾配側溝	石炭灰	和光産業(株)	8
●鉄筋コンクリート道路側溝	石炭灰	和光産業(株)	8
●鉄筋コンクリートフリューム、排水溝	石炭灰	和光産業(株)	9
●鉄筋コンクリートL型擁壁	石炭灰	和光産業(株)	9
●鉄筋コンクリートU形側溝	石炭灰	和光産業(株)	9
●鉄筋コンクリートマルチスリット側溝	石炭灰	和光産業(株)	9
●無筋コンクリート境界ブロック	石炭灰	和光産業(株)	10
●無筋コンクリート大型ブロック	石炭灰	和光産業(株)	10
●無筋コンクリート境界ブロック	溶融スラグ	和光産業(株)	10
●鉄筋コンクリートU形側溝	溶融スラグ	和光産業(株)	10
●鉄筋コンクリートL形側溝	溶融スラグ	和光産業(株)	11
●鉄筋コンクリート道路用側溝	溶融スラグ	和光産業(株)	11
●鉄筋コンクリート可変勾配側溝	溶融スラグ	和光産業(株)	11
●鉄筋コンクリートフリューム、排水溝	溶融スラグ	和光産業(株)	11
●鉄筋コンクリート芝台土止ブロック	溶融スラグ	和光産業(株)	12
●鉄筋コンクリート境界杭	溶融スラグ	和光産業(株)	12
●無筋コンクリート道路用境界ブロック	石炭灰	(株)加藤商事	12
●無筋コンクリート大型安定型積みブロック			
	石炭灰	(株)加藤商事	12
●鉄筋コンクリートU型側溝	石炭灰	(株)加藤商事	13
●鉄筋コンクリート道路用側溝	石炭灰	(株)加藤商事	13
●鉄筋コンクリート排水溝	石炭灰	(株)加藤商事	13
●鉄筋コンクリート可変勾配側溝	石炭灰	(株)加藤商事	13
●鉄筋コンクリート土止めブロック	石炭灰	(株)加藤商事	14
*●鉄筋コンクリートU型側溝	溶融スラグ	八束コンクリート工業(株)	14
*●鉄筋コンクリート可変側溝	溶融スラグ	八束コンクリート工業(株)	14
*●鉄筋コンクリートフリューム	溶融スラグ	八束コンクリート工業(株)	14
*●鉄筋コンクリートL型擁壁	溶融スラグ	八束コンクリート工業(株)	15
*●無筋コンクリート境界ブロック	溶融スラグ	八束コンクリート工業(株)	15
*●鉄筋コンクリート排水溝	溶融スラグ	八束コンクリート工業(株)	15

\*…平成28年度 新規認定製品

## 土木資材

製品	循環資源	事業者
<b>コンクリート資材</b>		
●瓦ックリート	規格外瓦	東幸建設(株) ……………15
●セラミックコンクリートS	規格外瓦	浜田地区生コンクリート協同組合 ……………16
*●セラミックコンクリートG	規格外瓦	浜田地区生コンクリート協同組合 ……………16
<b>アスファルト舗装材</b>		
●瓦ックファルトナチュラル	規格外瓦	東幸建設(株) ……………16
●瓦ックファルトベージュ	規格外瓦	東幸建設(株) ……………16
●瓦ックファルトブラック	規格外瓦	東幸建設(株)
●エコアス	再生プラスチック、廃食用油	山建プラント(株) ……………17
*●再生アスファルト混合物	アスファルト廃材	島根県アスファルト合材協会 ……………17
●アスル合材	がれき類(アスファルト殻)	石見銀山建設 ……………18
<b>砕石代替資材</b>		
●大金の星・有福の星	規格外瓦	(株)石州川上窯業 ……………18
●セラミックサンド	規格外瓦	(株)丸惣 ……………18
●いわみセラチップ	葎き替え解体廃瓦	アイ・コーポレーション(株) ……………18
●RC-40(再生砕石)	鋳物スラグ	たてぬい建設事業協同組合 (株)Re-FLEX ……19
●RC-30(再生砕石)	鋳物スラグ	たてぬい建設事業協同組合 (株)Re-FLEX ……19
●ライトサンド砕石	ライトサンド・規格外砕石	河下興産(株) ……………19
<b>土砂代替資材等</b>		
●ライトサンド	石炭灰	中国電力(株) ……………19
●スラグサンド(再生砂)	鋳物スラグ	たてぬい建設事業協同組合 (株)Re-FLEX ……20
●エコマサ(再生土)	鋳物廃砂	たてぬい建設事業協同組合 (株)Re-FLEX ……20
●G-sand	鋳造用鋳物砂製造時の集塵ダスト	(株)ツチヨシ産業 江津工場 ……………20
<b>その他土木資材</b>		
●Hiビーズ	石炭灰	中国電力(株) ……………20
●Hiビーズロック	石炭灰	中国電力(株) ……………21

\*…平成28年度 新規認定製品

## 木製品

製品	循環資源	事業者
<b>建築用木製品</b>		
● 転落防止柵	間伐材・小径木	さんもく工業(株)松江事業所……………21
● ロープ柵	間伐材・小径木	さんもく工業(株)松江事業所……………21
● 木製防護柵	間伐材	出雲地区森林組合……………21
● 木道	間伐材・小径木	さんもく工業(株)松江事業所……………22
● 景観1	間伐材・小径木	さんもく工業(株)松江事業所……………22
● 景観2	間伐材・小径木	さんもく工業(株)松江事業所……………22
● サイン1	間伐材・小径木	さんもく工業(株)松江事業所……………22
● サイン2	間伐材・小径木	さんもく工業(株)松江事業所……………23
● 建築1	間伐材・小径木	さんもく工業(株)松江事業所……………23
<b>その他木製品</b>		
● グッズ1	間伐材・小径木	さんもく工業(株)松江事業所……………23
● リサイクルステーション物置	間伐材	出雲地区森林組合……………23
● 外用ごみ箱	間伐材	出雲地区森林組合……………24
● 土木資材1	間伐材・小径木	さんもく工業(株)松江事業所……………24
● 間伐材資材	間伐材・小径木	さんもく工業(株)松江事業所……………24
● 構造用合板	間伐材・小径木	島根合板(株)……………24
● 名札	間伐材	出雲地区森林組合……………25
● 座・テーブル	間伐材	坂本建具店……………25

## 園芸資材・緑化基盤材

● クリーンコンポ	木くず・動植物性残さ	松浦造園(株)……………25
● くんにびき堆肥	木くず・家畜ふん尿	山興緑化(有)……………25
● いわみの恵 たいひ君	下水汚泥、木くず、刈り草、竹	(有)浜田浄化センター……………26
● 育つんです!! スクスク	食品残さ	アースサポート(株)……………26
● ゼオセラミック	規格外瓦	(株)イズカ……………26
● くんにびきソイル	木くず・家畜ふん尿	山興緑化(有)……………26
● 瓦ンド	規格外瓦	東幸建設(株)……………27

## その他

● ネオナイト MI-1	石炭灰	(株)ネオナイト……………27
● 根付及びストラップ	しじみ貝殻・古布	ふれんど……………27
● 再生燃料油	廃潤滑油	山陰興業(株)……………27

製品名

## 無筋コンクリート境界ブロック

用途(品目) フライアッシュを利用したコンクリート二次製品



製品例「歩車道境界ブロック」

●価格  
お問い合わせください。

- 事業者 (株)イズコン
- 循環資源 フライアッシュ(石炭灰)
- お問い合わせ (株)イズコン 島根県出雲市大津町1778-1  
TEL:0853-23-2633 FAX:0853-23-2640  
E-mail:kenkyuu@izcon.co.jp

- 製品PR  
中国電力三隅火力発電所で発生するフライアッシュを混和材として利用した製品です。CO<sub>2</sub>の排出抑制にも寄与します。歩車道境界ブロック、地先境界ブロックがあります。

しまねグリーン製品認定期限：平成30年3月31日

製品名

## 無筋コンクリートL型側溝

用途(品目) フライアッシュを利用したコンクリート二次製品



製品例「L型側溝」

●価格  
お問い合わせください。

- 事業者 (株)イズコン
- 循環資源 フライアッシュ(石炭灰)
- お問い合わせ (株)イズコン 島根県出雲市大津町1778-1  
TEL:0853-23-2633 FAX:0853-23-2640  
E-mail:kenkyuu@izcon.co.jp

- 製品PR  
中国電力三隅火力発電所で発生するフライアッシュを混和材として利用したL型側溝です。CO<sub>2</sub>の排出抑制にも寄与します。

しまねグリーン製品認定期限：平成30年3月31日

製品名

## 無筋コンクリート大型ブロック

用途(品目) フライアッシュを利用したコンクリート二次製品



製品例「ふる里」

●価格  
お問い合わせください。

- 事業者 (株)イズコン
- 循環資源 フライアッシュ(石炭灰)
- お問い合わせ (株)イズコン 島根県出雲市大津町1778-1  
TEL:0853-23-2633 FAX:0853-23-2640  
E-mail:kenkyuu@izcon.co.jp

- 製品PR  
中国電力三隅火力発電所で発生するフライアッシュを混和材として利用したブロック製品です。CO<sub>2</sub>の排出抑制にも寄与します。  
ふる里、KPブロックがあります。

しまねグリーン製品認定期限：平成30年3月31日

製品名

## 鉄筋コンクリートU形側溝類

用途(品目) フライアッシュを利用したコンクリート二次製品



製品例「落ちふた式U形側溝」

●価格  
お問い合わせください。

- 事業者 (株)イズコン
- 循環資源 フライアッシュ(石炭灰)
- お問い合わせ (株)イズコン 島根県出雲市大津町1778-1  
TEL:0853-23-2633 FAX:0853-23-2640  
E-mail:kenkyuu@izcon.co.jp

- 製品PR  
中国電力三隅火力発電所で発生するフライアッシュを混和材として利用した製品です。CO<sub>2</sub>の排出抑制にも寄与します。  
U形側溝、上ぶた式U形側溝、落ちふた式U形側溝、ロングU、ソケット付U字溝があります。

しまねグリーン製品認定期限：平成30年3月31日



製品名

## 鉄筋コンクリートL型側溝

用途(品目) フライアッシュを利用したコンクリート二次製品



製品例「L型側溝」

●価格  
お問い合わせください。

- 事業者 ㈱イズコン
- 循環資源 フライアッシュ(石炭灰)
- お問い合わせ ㈱イズコン 島根県出雲市大津町1778-1  
TEL:0853-23-2633 FAX:0853-23-2640  
E-mail:kenkyuu@izcon.co.jp

●製品PR  
中国電力三隅火力発電所で発生するフライアッシュを混和材として利用したL型側溝です。CO<sub>2</sub>の排出抑制にも寄与します。

しまねグリーン製品認定期限：平成30年3月31日

製品名

## 鉄筋コンクリートフリューム類

用途(品目) フライアッシュを利用したコンクリート二次製品



製品例「FTフリューム」

●価格  
お問い合わせください。

- 事業者 ㈱イズコン
- 循環資源 フライアッシュ(石炭灰)
- お問い合わせ ㈱イズコン 島根県出雲市大津町1778-1  
TEL:0853-23-2633 FAX:0853-23-2640  
E-mail:kenkyuu@izcon.co.jp

●製品PR  
中国電力三隅火力発電所で発生するフライアッシュを混和材として利用した製品です。CO<sub>2</sub>の排出抑制にも寄与します。フリューム、FTフリューム、スライダーがあります。

しまねグリーン製品認定期限：平成30年3月31日

製品名

## 鉄筋コンクリート擁壁類

用途(品目) フライアッシュを利用したコンクリート二次製品



製品例「ミルウォール」

●価格  
お問い合わせください。

- 事業者 ㈱イズコン
- 循環資源 フライアッシュ(石炭灰)
- お問い合わせ ㈱イズコン 島根県出雲市大津町1778-1  
TEL:0853-23-2633 FAX:0853-23-2640  
E-mail:kenkyuu@izcon.co.jp

●製品PR  
中国電力三隅火力発電所で発生するフライアッシュを混和材として利用した製品です。CO<sub>2</sub>の排出抑制にも寄与します。  
ミルウォール、HIミルウォール、あぜくら式方格ブロックII型、テールアルメ、スーパーテールアルメがあります。

しまねグリーン製品認定期限：平成30年3月31日

製品名

## 鉄筋コンクリートボックスカルバート

用途(品目) フライアッシュを利用したコンクリート二次製品



製品例「ボックスカルバート」

●価格  
お問い合わせください。

- 事業者 ㈱イズコン
- 循環資源 フライアッシュ(石炭灰)
- お問い合わせ ㈱イズコン 島根県出雲市大津町1778-1  
TEL:0853-23-2633 FAX:0853-23-2640  
E-mail:kenkyuu@izcon.co.jp

●製品PR  
中国電力三隅火力発電所で発生するフライアッシュを混和材として利用したボックスカルバートです。CO<sub>2</sub>の排出抑制にも寄与します。

しまねグリーン製品認定期限：平成30年3月31日

製品名

## 鉄筋コンクリート大型ブロック類

用途(品目) フライアッシュを利用したコンクリート二次製品



製品例「ウェーブツイン」

●価格  
お問い合わせください。

- 事業者 (株)イズコン
- 循環資源 フライアッシュ(石炭灰)
- お問い合わせ (株)イズコン 島根県出雲市大津町1778-1  
TEL:0853-23-2633 FAX:0853-23-2640  
E-mail:kenkyuu@izcon.co.jp

●製品PR  
中国電力三隅火力発電所で発生するフライアッシュを混和材として利用した製品です。CO<sub>2</sub>の排出抑制にも寄与します。ウエーブ、ウェーブツイン、カゴボックス、プレガードⅡ、スクラムガード、RAB、ストロール、スリーフレームがあります。

しまねグリーン製品認定期限：平成30年3月31日

製品名

## 無筋コンクリート境界ブロック

用途(品目) フライアッシュと溶融スラグを利用したコンクリート二次製品



製品例「歩車道境界ブロック」

●価格  
お問い合わせください。

- 事業者 (株)イズコン
- 循環資源 フライアッシュ(石炭灰)と溶融スラグ
- お問い合わせ (株)イズコン 島根県出雲市大津町1778-1  
TEL:0853-23-2633 FAX:0853-23-2640  
E-mail:kenkyuu@izcon.co.jp

●製品PR  
中国電力三隅火力発電所で発生するフライアッシュとエコクリーン松江で発生する溶融スラグを利用した製品です。しまねグリーン製品認定制度では初めてフライアッシュと溶融スラグが入ったコンクリート二次製品として認定されました。歩車道境界ブロック、地先境界ブロックがあります。

しまねグリーン製品認定期限：平成30年3月31日

製品名

## 無筋コンクリートL型側溝

用途(品目) フライアッシュと溶融スラグを利用したコンクリート二次製品



製品例「L型側溝」

●価格  
お問い合わせください。

- 事業者 (株)イズコン
- 循環資源 フライアッシュ(石炭灰)と溶融スラグ
- お問い合わせ (株)イズコン 島根県出雲市大津町1778-1  
TEL:0853-23-2633 FAX:0853-23-2640  
E-mail:kenkyuu@izcon.co.jp

●製品PR  
中国電力三隅火力発電所で発生するフライアッシュとエコクリーン松江で発生する溶融スラグを利用したL型側溝です。しまねグリーン製品認定制度では初めてフライアッシュと溶融スラグが入ったコンクリート二次製品として認定されました。

しまねグリーン製品認定期限：平成30年3月31日

製品名

## 鉄筋コンクリートU形側溝類

用途(品目) フライアッシュと溶融スラグを利用したコンクリート二次製品



製品例「リボン側溝(RU)」

●価格  
お問い合わせください。

- 事業者 (株)イズコン
- 循環資源 フライアッシュ(石炭灰)と溶融スラグ
- お問い合わせ (株)イズコン 島根県出雲市大津町1778-1  
TEL:0853-23-2633 FAX:0853-23-2640  
E-mail:kenkyuu@izcon.co.jp

●製品PR  
中国電力三隅火力発電所で発生するフライアッシュとエコクリーン松江で発生する溶融スラグを利用した製品です。しまねグリーン製品認定制度では初めてフライアッシュと溶融スラグが入ったコンクリート二次製品として認定されました。U形側溝・上ぶた式U形側溝、落ちふた式U形側溝、リボン側溝(RU)、道路用側溝B型、ILU側溝、DCT側溝があります。

しまねグリーン製品認定期限：平成30年3月31日

製品名

## 鉄筋コンクリート可変側溝類

用途(品目) フライアッシュと溶融スラグを利用したコンクリート二次製品



製品例「フレキシブル側溝」

●価格  
お問い合わせください。

- 事業者 ㈱イズコン
- 循環資源 フライアッシュ(石炭灰)と溶融スラグ
- お問い合わせ ㈱イズコン 島根県出雲市大津町1778-1  
TEL:0853-23-2633 FAX:0853-23-2640  
E-mail:kenkyuu@izcon.co.jp

●製品PR  
中国電力三隅火力発電所で発生するフライアッシュとエコクリーン松江で発生する溶融スラグを利用した製品です。しまねグリーン製品認定制度では初めてフライアッシュと溶融スラグが入ったコンクリート二次製品として認定されました。  
VS側溝、リポーン側溝(RSタイプ)、フレキシブル側溝があります。

しまねグリーン製品認定期限：平成30年3月31日

製品名

## 鉄筋コンクリートL型側溝

用途(品目) フライアッシュと溶融スラグを利用したコンクリート二次製品



製品例「L型側溝」

●価格  
お問い合わせください。

- 事業者 ㈱イズコン
- 循環資源 フライアッシュ(石炭灰)と溶融スラグ
- お問い合わせ ㈱イズコン 島根県出雲市大津町1778-1  
TEL:0853-23-2633 FAX:0853-23-2640  
E-mail:kenkyuu@izcon.co.jp

●製品PR  
中国電力三隅火力発電所で発生するフライアッシュとエコクリーン松江で発生する溶融スラグを利用したL型側溝です。しまねグリーン製品認定制度では初めてフライアッシュと溶融スラグが入ったコンクリート二次製品として認定されました。

しまねグリーン製品認定期限：平成30年3月31日

製品名

## 鉄筋コンクリートフリューム類

用途(品目) フライアッシュと溶融スラグを利用したコンクリート二次製品



製品例「フリューム」

●価格  
お問い合わせください。

- 事業者 ㈱イズコン
- 循環資源 フライアッシュ(石炭灰)と溶融スラグ
- お問い合わせ ㈱イズコン 島根県出雲市大津町1778-1  
TEL:0853-23-2633 FAX:0853-23-2640  
E-mail:kenkyuu@izcon.co.jp

●製品PR  
中国電力三隅火力発電所で発生するフライアッシュとエコクリーン松江で発生する溶融スラグを利用した製品です。しまねグリーン製品認定制度では初めてフライアッシュと溶融スラグが入ったコンクリート二次製品として認定されました。  
フリューム、ベンチフリューム、角フリュームがあります。

しまねグリーン製品認定期限：平成30年3月31日

製品名

## 鉄筋コンクリート排水溝

用途(品目) フライアッシュと溶融スラグを利用したコンクリート二次製品



製品例「排水溝」

●価格  
お問い合わせください。

- 事業者 ㈱イズコン
- 循環資源 フライアッシュ(石炭灰)と溶融スラグ
- お問い合わせ ㈱イズコン 島根県出雲市大津町1778-1  
TEL:0853-23-2633 FAX:0853-23-2640  
E-mail:kenkyuu@izcon.co.jp

●製品PR  
中国電力三隅火力発電所で発生するフライアッシュとエコクリーン松江で発生する溶融スラグを利用した排水溝です。しまねグリーン製品認定制度では初めてフライアッシュと溶融スラグが入ったコンクリート二次製品として認定されました。

しまねグリーン製品認定期限：平成30年3月31日

製品名

## 鉄筋コンクリート擁壁類

用途(品目) フライアッシュと溶融スラグを利用したコンクリート二次製品



製品例「芝台土止めブロック」

●価格  
お問い合わせください。

- 事業者 ㈱イズコン
- 循環資源 フライアッシュ(石炭灰)と溶融スラグ
- お問い合わせ ㈱イズコン 島根県出雲市大津町1778-1  
TEL:0853-23-2633 FAX:0853-23-2640  
E-mail:kenkyuu@izcon.co.jp

●製品PR  
中国電力三隅火力発電所で発生するフライアッシュとエコクリーン松江で発生する溶融スラグを利用した製品です。しまねグリーン製品認定制度では初めてフライアッシュと溶融スラグが入ったコンクリート二次製品として認定されました。  
芝台土止めブロック、L型土留ブロックがあります。

しまねグリーン製品認定期限：平成30年3月31日

製品名

## 無筋コンクリート境界ブロック

用途(品目) フライアッシュを利用したコンクリート二次製品



製品の施工例

●価格  
別途見積もりいたします。

- 事業者 昭和セメント工業㈱
- 循環資源 フライアッシュ(石炭灰)
- お問い合わせ 昭和セメント工業㈱  
島根県出雲市上塩冶町2775-5  
TEL:0853-23-4560(代) FAX:0853-23-0234  
E-mail:shouseme03@clock.ocn.ne.jp

●製品PR  
中国電力三隅火力発電所から排出されるフライアッシュを混和材として利用しています。従来のブロックと同様に使用できます。日本工業規格製品。

しまねグリーン製品認定期限：平成32年3月31日

製品名

## 無筋コンクリート大型ブロック

用途(品目) フライアッシュを利用したコンクリート二次製品



製品の施工例

●価格  
別途見積もりいたします。

- 事業者 昭和セメント工業㈱
- 循環資源 フライアッシュ(石炭灰)
- お問い合わせ 昭和セメント工業㈱  
島根県出雲市上塩冶町2775-5  
TEL:0853-23-4560(代) FAX:0853-23-0234  
E-mail:shouseme03@clock.ocn.ne.jp

●製品PR  
中国電力三隅火力発電所から排出されるフライアッシュを混和材として利用しています。従来の階段ブロック、大型積みブロックと同様に使用できます。

しまねグリーン製品認定期限：平成32年3月31日

製品名

## 鉄筋コンクリートU形側溝

用途(品目) フライアッシュを利用したコンクリート二次製品



製品の施工例

●価格  
別途見積もりいたします。

- 事業者 昭和セメント工業㈱
- 循環資源 フライアッシュ(石炭灰)
- お問い合わせ 昭和セメント工業㈱  
島根県出雲市上塩冶町2775-5  
TEL:0853-23-4560(代) FAX:0853-23-0234  
E-mail:shouseme03@clock.ocn.ne.jp

●製品PR  
中国電力三隅火力発電所から排出されるフライアッシュを混和材として利用しています。従来の側溝と同様に使用できます。(道路用側溝A型は、消音タイプもあります。)日本工業規格製品。

しまねグリーン製品認定期限：平成32年3月31日

製品名

## 鉄筋コンクリートL形側溝

用途(品目) フライアッシュを利用したコンクリート二次製品



製品例「L型側溝」

●価格  
別途見積もりいたします。

- 事業者 昭和セメント工業㈱
- 循環資源 フライアッシュ(石炭灰)
- お問い合わせ 昭和セメント工業㈱  
島根県出雲市上塩冶町2775-5  
TEL:0853-23-4560(代) FAX:0853-23-0234  
E-mail:shouseme03@clock.ocn.ne.jp

●製品PR  
中国電力三隅火力発電所から排出されるフライアッシュを混和材として利用しています。従来の側溝と同様に使用できます。日本工業規格製品。

しまねグリーン製品認定期限：平成32年3月31日

製品名

## 鉄筋コンクリート可変側溝

用途(品目) フライアッシュを利用したコンクリート二次製品



製品の施工例

●価格  
別途見積もりいたします。

- 事業者 昭和セメント工業㈱
- 循環資源 フライアッシュ(石炭灰)
- お問い合わせ 昭和セメント工業㈱  
島根県出雲市上塩冶町2775-5  
TEL:0853-23-4560(代) FAX:0853-23-0234  
E-mail:shouseme03@clock.ocn.ne.jp

●製品PR  
中国電力三隅火力発電所から排出されるフライアッシュを混和材として利用しています。従来の自由勾配側溝と同様に使用できます。(消音タイプもあります。)

しまねグリーン製品認定期限：平成32年3月31日

製品名

## 鉄筋コンクリート円型水路

用途(品目) フライアッシュを利用したコンクリート二次製品



鉄筋コンクリート円型水路

●価格  
別途見積もりいたします。

- 事業者 昭和セメント工業㈱
- 循環資源 フライアッシュ(石炭灰)
- お問い合わせ 昭和セメント工業㈱  
島根県出雲市上塩冶町2775-5  
TEL:0853-23-4560(代) FAX:0853-23-0234  
E-mail:shouseme03@clock.ocn.ne.jp

●製品PR  
中国電力三隅火力発電所から排出されるフライアッシュを混和材として利用しています。標準型のほか出入口用、横断用、排水性舗装対応型とバリエーションも豊富です。

しまねグリーン製品認定期限：平成32年3月31日

製品名

## 鉄筋コンクリートフリューム

用途(品目) フライアッシュを利用したコンクリート二次製品



製品例「フリューム」

●価格  
別途見積もりいたします。

- 事業者 昭和セメント工業㈱
- 循環資源 フライアッシュ(石炭灰)
- お問い合わせ 昭和セメント工業㈱  
島根県出雲市上塩冶町2775-5  
TEL:0853-23-4560(代) FAX:0853-23-0234  
E-mail:shouseme03@clock.ocn.ne.jp

●製品PR  
中国電力三隅火力発電所から排出されるフライアッシュを混和材として利用しています。従来のフリュームと同様に使用できます。

しまねグリーン製品認定期限：平成32年3月31日

土木資材

木製品

園芸資材・緑化基盤材

その他

製品名

## 鉄筋コンクリートL型擁壁

用途(品目) フライアッシュを利用したコンクリート二次製品



製品の施工例

●価格  
別途見積もりいたします。

- 事業者 昭和セメント工業㈱
- 循環資源 フライアッシュ(石炭灰)
- お問い合わせ 昭和セメント工業㈱  
島根県出雲市上塩冶町2775-5  
TEL:0853-23-4560(代) FAX:0853-23-0234  
E-mail:shouseme03@clock.ocn.ne.jp

●製品PR  
中国電力三隅火力発電所から排出されるフライアッシュを混和材として利用しています。従来のL型擁壁と同様に使用できます。

しまねグリーン製品認定期限：平成32年3月31日

製品名

## 鉄筋コンクリート排水溝

用途(品目) フライアッシュを利用したコンクリート二次製品



製品例「排水溝」

●価格  
別途見積もりいたします。

- 事業者 昭和セメント工業㈱
- 循環資源 フライアッシュ(石炭灰)
- お問い合わせ 昭和セメント工業㈱  
島根県出雲市上塩冶町2775-5  
TEL:0853-23-4560(代) FAX:0853-23-0234  
E-mail:shouseme03@clock.ocn.ne.jp

●製品PR  
中国電力三隅火力発電所から排出されるフライアッシュを混和材として利用しています。従来の排水溝と同様に使用できます。

しまねグリーン製品認定期限：平成32年3月31日

製品名

## 鉄筋コンクリートテールアルメコンクリートスキン

用途(品目) フライアッシュを利用したコンクリート二次製品



製品の施工例

●価格  
別途見積もりいたします。

- 事業者 昭和セメント工業㈱
- 循環資源 フライアッシュ(石炭灰)
- お問い合わせ 昭和セメント工業㈱  
島根県出雲市上塩冶町2775-5  
TEL:0853-23-4560(代) FAX:0853-23-0234  
E-mail:shouseme03@clock.ocn.ne.jp

●製品PR  
中国電力三隅火力発電所から排出されるフライアッシュを混和材として利用しています。従来のテールアルメと同様に使用できます。

しまねグリーン製品認定期限：平成32年3月31日

製品名

## プレストレストコンクリートボックスカルバート

用途(品目) フライアッシュを利用したコンクリート二次製品



製品例「ボックスカルバート」

●価格  
別途見積もりいたします。

- 事業者 昭和セメント工業㈱
- 循環資源 フライアッシュ(石炭灰)
- お問い合わせ 昭和セメント工業㈱  
島根県出雲市上塩冶町2775-5  
TEL:0853-23-4560(代) FAX:0853-23-0234  
E-mail:shouseme03@clock.ocn.ne.jp

●製品PR  
中国電力三隅火力発電所から排出されるフライアッシュを混和材として利用しています。従来のボックスカルバートと同様に使用できます。

しまねグリーン製品認定期限：平成32年3月31日

製品名

## 鉄筋コンクリートパネル

用途(品目) フライアッシュを利用したコンクリート二次製品



スーパーテールアルメ(上段)、  
アクアテール35(下段)の施工例

●価格  
別途見積もりいたします。

- 事業者 昭和セメント工業㈱
- 循環資源 フライアッシュ(石炭灰)
- お問い合わせ 昭和セメント工業㈱  
島根県出雲市上塩冶町2775-5  
TEL:0853-23-4560(代) FAX:0853-23-0234  
E-mail:shouseme03@clock.ocn.ne.jp

●製品PR  
中国電力三隅火力発電所から排出されるフライアッシュを混和材として利用しています。従来のスーパーテールアルメ、アクアテール35と同様に使用できます。

しまねグリーン製品認定期限：平成32年3月31日

製品名

## 鉄筋コンクリートアーチカルバート、ボックスカルバート

用途(品目) フライアッシュを使用したコンクリート二次製品



製品の施工例「アーチカルバート」

●価格  
別途見積もりいたします。

- 事業者 和光産業㈱
- 循環資源 フライアッシュ(石炭灰)
- お問い合わせ 和光産業㈱  
島根県松江市東出雲町下意東2384-2  
TEL:0852-52-6112 FAX:0852-52-4349  
E-mail:sales@wakoh-pc.co.jp

●製品PR  
中国電力三隅火力発電所から排出されるフライアッシュを混和材として使用し、廃棄物を減量するとともに、鉱物資源の節約を図っています。

しまねグリーン製品認定期限：平成30年3月31日

製品名

## 鉄筋コンクリート可変勾配側溝

用途(品目) フライアッシュを使用したコンクリート二次製品



製品の施工例「CH-II可変側溝(無騒音)」

●価格  
別途見積もりいたします。

- 事業者 和光産業㈱
- 循環資源 フライアッシュ(石炭灰)
- お問い合わせ 和光産業㈱  
島根県松江市東出雲町下意東2384-2  
TEL:0852-52-6112 FAX:0852-52-4349  
E-mail:sales@wakoh-pc.co.jp

●製品PR  
中国電力三隅火力発電所から排出されるフライアッシュを混和材として使用し、廃棄物を減量するとともに、鉱物資源の節約を図っています。全て、無騒音タイプとなっています。

しまねグリーン製品認定期限：平成30年3月31日

製品名

## 鉄筋コンクリート道路側溝

用途(品目) フライアッシュを使用したコンクリート二次製品



製品の施工例「道路側溝M(無騒音)」

●価格  
別途見積もりいたします。

- 事業者 和光産業㈱
- 循環資源 フライアッシュ(石炭灰)
- お問い合わせ 和光産業㈱  
島根県松江市東出雲町下意東2384-2  
TEL:0852-52-6112 FAX:0852-52-4349  
E-mail:sales@wakoh-pc.co.jp

●製品PR  
中国電力三隅火力発電所から排出されるフライアッシュを混和材として使用し、廃棄物を減量するとともに、鉱物資源の節約を図っています。A型、B型、無騒音タイプ等、各種ご用意できます。DCT側溝もございます。

しまねグリーン製品認定期限：平成30年3月31日

製品名

## 鉄筋コンクリートフリューム、排水溝

用途(品目) フライアッシュを使用したコンクリート二次製品



製品例「U字フリューム」

●価格  
別途見積もりいたします。

- 事業者 和光産業(株)
- 循環資源 フライアッシュ(石炭灰)
- お問い合わせ 和光産業(株)  
島根県松江市東出雲町下意東2384-2  
TEL:0852-52-6112 FAX:0852-52-4349  
E-mail:sales@wakoh-pc.co.jp

●製品PR  
中国電力三隅火力発電所から排出されるフライアッシュを混和材として使用し、廃棄物を減量するとともに、鉱物資源の節約を図っています。U字フリューム、角フリューム、排水溝、大型水路等、各種ご用意できます。

しまねグリーン製品認定期限：平成30年3月31日

製品名

## 鉄筋コンクリートL型擁壁

用途(品目) フライアッシュを使用したコンクリート二次製品



製品の施工例「CHウォール」

●価格  
別途見積もりいたします。

- 事業者 和光産業(株)
- 循環資源 フライアッシュ(石炭灰)
- お問い合わせ 和光産業(株)  
島根県松江市東出雲町下意東2384-2  
TEL:0852-52-6112 FAX:0852-52-4349  
E-mail:sales@wakoh-pc.co.jp

●製品PR  
中国電力三隅火力発電所から排出されるフライアッシュを混和材として使用し、廃棄物を減量するとともに、鉱物資源の節約を図っています。L型擁壁、芝台土止ブロックがご用意できます。

しまねグリーン製品認定期限：平成30年3月31日

製品名

## 鉄筋コンクリートU形側溝

用途(品目) フライアッシュを使用したコンクリート二次製品



製品例「U字溝 L=600mm」

●価格  
別途見積もりいたします。

- 事業者 和光産業(株)
- 循環資源 フライアッシュ(石炭灰)
- お問い合わせ 和光産業(株)  
島根県松江市東出雲町下意東2384-2  
TEL:0852-52-6112 FAX:0852-52-4349  
E-mail:sales@wakoh-pc.co.jp

●製品PR  
中国電力三隅火力発電所から排出されるフライアッシュを混和材として使用し、廃棄物を減量するとともに、鉱物資源の節約を図っています。水路方向の長さは600mm、1000mm、2000mmがご用意できます。

しまねグリーン製品認定期限：平成30年3月31日

製品名

## 鉄筋コンクリートマルチスリット側溝

用途(品目) フライアッシュを使用したコンクリート二次製品



製品の施工例

●価格  
別途見積もりいたします。

- 事業者 和光産業(株)
- 循環資源 フライアッシュ(石炭灰)
- お問い合わせ 和光産業(株)  
島根県松江市東出雲町下意東2384-2  
TEL:0852-52-6112 FAX:0852-52-4349  
E-mail:sales@wakoh-pc.co.jp

●製品PR  
中国電力三隅火力発電所から排出されるフライアッシュを混和材として使用し、廃棄物を減量するとともに、鉱物資源の節約を図っています。側溝蓋は様々なバリエーションがあり、施工場所に合わせ選べます。また、側溝本体は可変勾配側溝としても使用できます。

しまねグリーン製品認定期限：平成30年3月31日



製品名

## 無筋コンクリート境界ブロック

用途(品目) フライアッシュを使用したコンクリート二次製品



製品の施工例「防草ブロック」

●価格  
別途見積もりいたします。

- 事業者 和光産業㈱
- 循環資源 フライアッシュ(石炭灰)
- お問い合わせ 和光産業㈱  
島根県松江市東出雲町下意東2384-2  
TEL:0852-52-6112 FAX:0852-52-4349  
E-mail:sales@wakoh-pc.co.jp

●製品PR  
中国電力三隅火力発電所から排出されるフライアッシュを混和材として使用し、廃棄物を減量するとともに、鉱物資源の節約を図っています。歩車道境界、地先境界、防草タイプ等、各種ご用意できます。

しまねグリーン製品認定期限：平成30年3月31日

製品名

## 無筋コンクリート大型ブロック

用途(品目) フライアッシュを使用したコンクリート二次製品



製品の施工例「K Pブロック」

●価格  
別途見積もりいたします。

- 事業者 和光産業㈱
- 循環資源 フライアッシュ(石炭灰)
- お問い合わせ 和光産業㈱  
島根県松江市東出雲町下意東2384-2  
TEL:0852-52-6112 FAX:0852-52-4349  
E-mail:sales@wakoh-pc.co.jp

●製品PR  
中国電力三隅火力発電所から排出されるフライアッシュを混和材として使用し、廃棄物を減量するとともに、鉱物資源の節約を図っています。大型積みブロック、環境保全型等、各種ご用意できます。

しまねグリーン製品認定期限：平成30年3月31日

製品名

## 無筋コンクリート境界ブロック

用途(品目) 溶融スラグを利用したコンクリート二次製品



製品例「歩車道境界ブロック」

●価格  
別途見積もりいたします。

- 事業者 和光産業㈱
- 循環資源 溶融スラグ
- お問い合わせ 和光産業㈱  
島根県松江市東出雲町下意東2384-2  
TEL:0852-52-6112 FAX:0852-52-4349  
E-mail:sales@wakoh-pc.co.jp

●製品PR  
エコクリーン松江から排出される溶融スラグを骨材として使用し、廃棄物を減量するとともに、鉱物資源の節約を図っています。歩車道境界、地先境界、防草タイプ等、各種ご用意できます。

しまねグリーン製品認定期限：平成31年3月31日

製品名

## 鉄筋コンクリートU形側溝

用途(品目) 溶融スラグを利用したコンクリート二次製品



製品例「U字溝 L=600mm」

●価格  
別途見積もりいたします。

- 事業者 和光産業㈱
- 循環資源 溶融スラグ
- お問い合わせ 和光産業㈱  
島根県松江市東出雲町下意東2384-2  
TEL:0852-52-6112 FAX:0852-52-4349  
E-mail:sales@wakoh-pc.co.jp

●製品PR  
エコクリーン松江から排出される溶融スラグを骨材として使用し、廃棄物を減量するとともに、鉱物資源の節約を図っています。水路方向の長さは600mm、1000mm、2000mmがご用意できます。

しまねグリーン製品認定期限：平成31年3月31日

製品名

## 鉄筋コンクリートL形側溝

用途(品目) 溶融スラグを利用したコンクリート二次製品



●価格  
別途見積もりいたします。

- 事業者 和光産業㈱
- 循環資源 溶融スラグ
- お問い合わせ 和光産業㈱  
島根県松江市東出雲町下意東2384-2  
TEL:0852-52-6112 FAX:0852-52-4349  
E-mail:sales@wakoh-pc.co.jp

●製品PR  
エコクリーン松江から排出される溶融スラグを骨材として使用し、廃棄物を減量するとともに、鉱物資源の節約を図っています。

しまねグリーン製品認定期限：平成31年3月31日

製品名

## 鉄筋コンクリート道路用側溝

用途(品目) 溶融スラグを利用したコンクリート二次製品



●価格  
別途見積もりいたします。

製品例「道路側溝M（無騒音）」

- 事業者 和光産業㈱
- 循環資源 溶融スラグ
- お問い合わせ 和光産業㈱  
島根県松江市東出雲町下意東2384-2  
TEL:0852-52-6112 FAX:0852-52-4349  
E-mail:sales@wakoh-pc.co.jp

●製品PR  
エコクリーン松江から排出される溶融スラグを骨材として使用し、廃棄物を減量するとともに、鉱物資源の節約を図っています。A型、B型、無騒音タイプ等、各種ご用意できます。DCT側溝もございます。

しまねグリーン製品認定期限：平成31年3月31日

製品名

## 鉄筋コンクリート可変勾配側溝

用途(品目) 溶融スラグを利用したコンクリート二次製品



●価格  
別途見積もりいたします。

製品例「CH-II可変側溝（無騒音）」

- 事業者 和光産業㈱
- 循環資源 溶融スラグ
- お問い合わせ 和光産業㈱  
島根県松江市東出雲町下意東2384-2  
TEL:0852-52-6112 FAX:0852-52-4349  
E-mail:sales@wakoh-pc.co.jp

●製品PR  
エコクリーン松江から排出される溶融スラグを骨材として使用し、廃棄物を減量するとともに、鉱物資源の節約を図っています。全て、無騒音タイプとなっています。

しまねグリーン製品認定期限：平成31年3月31日

製品名

## 鉄筋コンクリートフリューム、排水溝

用途(品目) 溶融スラグを利用したコンクリート二次製品



●価格  
別途見積もりいたします。

製品例「U字フリューム」

- 事業者 和光産業㈱
- 循環資源 溶融スラグ
- お問い合わせ 和光産業㈱  
島根県松江市東出雲町下意東2384-2  
TEL:0852-52-6112 FAX:0852-52-4349  
E-mail:sales@wakoh-pc.co.jp

●製品PR  
エコクリーン松江から排出される溶融スラグを骨材として使用し、廃棄物を減量するとともに、鉱物資源の節約を図っています。U字フリューム、角フリューム、排水溝等、各種ご用意できます。

しまねグリーン製品認定期限：平成31年3月31日

製品名

## 鉄筋コンクリート芝台土止ブロック

用途(品目) 溶融スラグを利用したコンクリート二次製品



●価格  
別途見積もりいたします。

- 事業者 和光産業㈱
- 循環資源 溶融スラグ
- お問い合わせ 和光産業㈱  
島根県松江市東出雲町下意東2384-2  
TEL:0852-52-6112 FAX:0852-52-4349  
E-mail:sales@wakoh-pc.co.jp

●製品PR  
エコクリーン松江から排出される溶融スラグを骨材として使用し、廃棄物を減量するとともに、鉱物資源の節約を図っています。

しまねグリーン製品認定期限：平成31年3月31日

製品名

## 鉄筋コンクリート境界杭

用途(品目) 溶融スラグを利用したコンクリート二次製品



●価格  
別途見積もりいたします。

- 事業者 和光産業㈱
- 循環資源 溶融スラグ
- お問い合わせ 和光産業㈱  
島根県松江市東出雲町下意東2384-2  
TEL:0852-52-6112 FAX:0852-52-4349  
E-mail:sales@wakoh-pc.co.jp

●製品PR  
エコクリーン松江から排出される溶融スラグを骨材として使用し、廃棄物を減量するとともに、鉱物資源の節約を図っています。

しまねグリーン製品認定期限：平成31年3月31日

製品名

## 無筋コンクリート道路用境界ブロック

用途(品目) フライアッシュを使用したコンクリート二次製品



●価格  
別途見積もりいたします。

製品例「歩車道境界」

- 事業者 ㈱加藤商事
- 循環資源 フライアッシュ(石炭灰)
- お問い合わせ ㈱加藤商事 島根県安来市今津町38  
TEL:0854-22-3136 FAX:0854-23-2065  
E-mail:senpoko48@yahoo.co.jp

●製品PR  
中国電力三隅火力発電所から排出されるフライアッシュを使用した歩車道境界ブロックです。長さは600mmと2000mmの2タイプあり、排水用の穴が開いたものなどもあります。

しまねグリーン製品認定期限：平成30年3月31日

製品名

## 無筋コンクリート大形安定型積みブロック(フィットロック)

用途(品目) フライアッシュを使用したコンクリート二次製品



●価格  
別途見積もりいたします。

製品例「フィットロック 控え350型」

- 事業者 ㈱加藤商事
- 循環資源 フライアッシュ(石炭灰)
- お問い合わせ ㈱加藤商事 島根県安来市今津町38  
TEL:0854-22-3136 FAX:0854-23-2065  
E-mail:senpoko48@yahoo.co.jp

●製品PR  
中国電力三隅火力発電所から排出されるフライアッシュを使用した宅地造成・急勾配の法面保護に使用する大形積みブロックです。控え長さは、350mmと500mmの2タイプ、背面の湧水対策の排水穴のあるタイプもあります。

しまねグリーン製品認定期限：平成30年3月31日

## 製品名

鉄筋コンクリートU型側溝  
(落ちふた式・B型側溝・側溝ふた)

用途(品目) フライアッシュを使用したコンクリート二次製品



製品例「道路側溝 A3種-300A型」

●価格  
別途見積もりいたします。

- 事業者 ㈱加藤商事
- 循環資源 フライアッシュ(石炭灰)
- お問い合わせ ㈱加藤商事 島根県安来市今津町38  
TEL:0854-22-3136 FAX:0854-23-2065  
E-mail:senpoko48@yahoo.co.jp

- 製品PR  
中国電力三隅火力発電所から排出するフライアッシュを使用した道路用側溝、A1種は250~400A、A3種は250~500B、B型は250・300Aをご用意しています。道路側溝A1種・A3種及びふたはJIS規格に準拠しています。

しまねグリーン製品認定期限：平成30年3月31日

## 製品名

## 鉄筋コンクリート道路用側溝

用途(品目) フライアッシュを使用したコンクリート二次製品



製品例「角フリューム」

●価格  
別途見積もりいたします。

- 事業者 ㈱加藤商事
- 循環資源 フライアッシュ(石炭灰)
- お問い合わせ ㈱加藤商事 島根県安来市今津町38  
TEL:0854-22-3136 FAX:0854-23-2065  
E-mail:senpoko48@yahoo.co.jp

- 製品PR  
中国電力三隅火力発電所から排出される石炭灰を使用し、形状の違うU字・ベンチ・角フリュームの3種類をご用意しています。またサイズも、内幅150~500mm程度まであり、ご要望に合ったものを選べます。長さは、2000mmのみですが、ご希望があればカットします。

しまねグリーン製品認定期限：平成30年3月31日

## 製品名

## 鉄筋コンクリート排水溝

用途(品目) フライアッシュを使用したコンクリート二次製品



製品例「排水溝300型」

●価格  
別途見積もりいたします。

- 事業者 ㈱加藤商事
- 循環資源 フライアッシュ(石炭灰)
- お問い合わせ 和光産業㈱  
㈱加藤商事 島根県安来市今津町38  
TEL:0854-22-3136 FAX:0854-23-2065  
E-mail:senpoko48@yahoo.co.jp

- 製品PR  
中国電力火力発電所から排出されるフライアッシュを使用し、公共工事から民間の農地整備に使用できる排水溝です。内幅150~600mmまでのサイズをご用意しております。長さは、2000mmのみですが、ご希望があればカットします。

しまねグリーン製品認定期限：平成30年3月31日

## 製品名

鉄筋コンクリート可変勾配側溝  
(可変側溝・側溝ふた)

用途(品目) フライアッシュを使用したコンクリート二次製品



製品例「MP側溝本体」

●価格  
別途見積もりいたします。

- 事業者 ㈱加藤商事
- 循環資源 フライアッシュ(石炭灰)
- お問い合わせ ㈱加藤商事 島根県安来市今津町38  
TEL:0854-22-3136 FAX:0854-23-2065  
E-mail:senpoko48@yahoo.co.jp

- 製品PR  
中国電力三隅火力発電所から排出するフライアッシュを使用した土木工用可変側溝で、深さは300~1100mm(内幅は300mmのみ)までのサイズがあります。ふたの上を車が走行した時の騒音を大幅に軽減したタイプの側溝です。

しまねグリーン製品認定期限：平成30年3月31日

製品名

## 鉄筋コンクリート土止めブロック

用途(品目) フライアッシュを使用したコンクリート二次製品



製品例「芝台土止めブロック」

●価格  
別途見積もりいたします。

- 事業者 ㈱加藤商事
- 循環資源 フライアッシュ(石炭灰)
- お問い合わせ ㈱加藤商事 島根県安来市今津町38  
TEL:0854-22-3136 FAX:0854-23-2065  
E-mail:senpoko48@yahoo.co.jp

●製品PR  
中国電力火力発電所から排出されるフライアッシュを使用した敷地造成用芝台土止めブロックです。横幅が600mm・2000mm(高さは500mmのみ)の2つのタイプをご用意しています。簡易な造成に最適です。

しまねグリーン製品認定期限：平成30年3月31日

製品名

## 鉄筋コンクリートU型側溝

用途(品目) 溶融スラグを利用したコンクリート二次製品



製品例「U型可変側溝」

●価格  
別途見積もりいたします。

- 事業者 八束コンクリート工業㈱
- 循環資源 溶融スラグ
- お問い合わせ 八束コンクリート工業㈱  
島根県松江市宍道町佐々布1032  
TEL:0852-66-0322 FAX:0852-66-1271  
E-mail:s.nagase@yatsukakon.co.jp

●製品PR  
エコクリーン松江から排出される溶融スラグを骨材として使用しています。本製品は、従来のU型側溝と同様に使用できます。U形可変側溝(DCT側溝)、落ち蓋式U型側溝、道路用側溝(レール側溝)、道路用側溝B型があります。

しまねグリーン製品認定期限：平成32年3月31日

製品名

## 鉄筋コンクリート可変側溝

用途(品目) 溶融スラグを利用したコンクリート二次製品



可変側溝

●価格  
別途見積もりいたします。

- 事業者 八束コンクリート工業㈱
- 循環資源 溶融スラグ
- お問い合わせ 八束コンクリート工業㈱  
島根県松江市宍道町佐々布1032  
TEL:0852-66-0322 FAX:0852-66-1271  
E-mail:s.nagase@yatsukakon.co.jp

●製品PR  
エコクリーン松江から排出される溶融スラグを骨材として使用しています。本製品は、従来の可変側溝(RFS側溝、消音タイプ)と同様に使用できます。

しまねグリーン製品認定期限：平成32年3月31日

製品名

## 鉄筋コンクリートフリューム

用途(品目) 溶融スラグを利用したコンクリート二次製品



製品例「ベンチフリューム」

●価格  
別途見積もりいたします。

- 事業者 八束コンクリート工業㈱
- 循環資源 溶融スラグ
- お問い合わせ 八束コンクリート工業㈱  
島根県松江市宍道町佐々布1032  
TEL:0852-66-0322 FAX:0852-66-1271  
E-mail:s.nagase@yatsukakon.co.jp

●製品PR  
エコクリーン松江から排出される溶融スラグを骨材として使用しています。本製品は、従来のフリュームと同様に使用できます。U字フリューム、角フリューム、ベンチフリュームがあります。

しまねグリーン製品認定期限：平成32年3月31日

製品名

## 鉄筋コンクリートL型擁壁

用途(品目) 溶融スラグを利用したコンクリート二次製品



L型擁壁

●価格  
別途見積もりいたします。

- 事業者 八束コンクリート工業㈱
- 循環資源 溶融スラグ
- お問い合わせ 八束コンクリート工業㈱  
島根県松江市宍道町佐々布1032  
TEL:0852-66-0322 FAX:0852-66-1271  
E-mail:s.nagase@yatsukakon.co.jp

●製品PR  
エコクリーン松江から排出される溶融スラグを骨材として使用しています。本製品は、従来のL型擁壁（芝台土止めブロック）と同様に使用できます。

しまねグリーン製品認定期限：平成32年3月31日

製品名

## 無筋コンクリート境界ブロック

用途(品目) 溶融スラグを利用したコンクリート二次製品



境界ブロック

●価格  
別途見積もりいたします。

- 事業者 八束コンクリート工業㈱
- 循環資源 溶融スラグ
- お問い合わせ 八束コンクリート工業㈱  
島根県松江市宍道町佐々布1032  
TEL:0852-66-0322 FAX:0852-66-1271  
E-mail:s.nagase@yatsukakon.co.jp

●製品PR  
エコクリーン松江から排出される溶融スラグを骨材として使用しています。本製品は、従来の境界ブロック（歩車道）と同様に使用できます。又、ロングタイプ（L=2,000）もあります。

しまねグリーン製品認定期限：平成32年3月31日

製品名

## 鉄筋コンクリート排水溝

用途(品目) 溶融スラグを利用したコンクリート二次製品



排水溝

●価格  
別途見積もりいたします。

- 事業者 八束コンクリート工業㈱
- 循環資源 溶融スラグ
- お問い合わせ 八束コンクリート工業㈱  
島根県松江市宍道町佐々布1032  
TEL:0852-66-0322 FAX:0852-66-1271  
E-mail:s.nagase@yatsukakon.co.jp

●製品PR  
エコクリーン松江から排出される溶融スラグを骨材として使用しています。本製品は、従来の排水溝と同様に使用できます。

しまねグリーン製品認定期限：平成32年3月31日

製品名

## 瓦ックリート

用途(品目) 瓦セラミック骨材を使用した常温多機能舗装材



施工例

●価格  
1,500円/20kg詰め袋  
(送料・消費税別)  
㎡売りは別途見積もりです



- 事業者 東幸建設㈱
- 循環資源 規格外瓦
- お問い合わせ 東幸建設㈱  
島根県大田市大田町吉永1266番地  
TEL:0854-82-0175 FAX:0854-82-9074  
E-mail:takehito-hatano@toukou-ken.jp

●製品PR  
日本の風土に溶け込んだ石州瓦を活用することで、照り返しが少なく、柔らかな色合いの自然に優しい瓦舗装として仕上がります。透水性に優れ、滑りにくく、多彩な色合いで景観にマッチした多機能な舗装材です。  
詳細は <http://kawahahosou.net/>

しまねグリーン製品認定期限：平成31年3月31日

製品名

## セラミックコンクリート S

用途(品目) 規格外瓦を活用した生コンクリート



浜田・三隅道路、三隅IC建設工事  
(三隅町森溝上地区)



二連ボックスカルバート

写真提供:国土交通省浜田河川国道事務所

●価格  
23,300円/㎡ (配合により価格は変動します)

- 事業者 浜田地区生コンクリート協同組合
- 循環資源 規格外瓦
- お問い合わせ 浜田地区生コンクリート協同組合  
島根県浜田市原井町923番地7  
TEL:0855-22-8010 FAX:0855-22-8096  
E-mail:hamada228010@athena.ocn.ne.jp

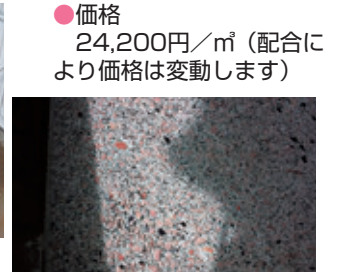
●製品PR  
瓦骨材の内部養生効果により、圧縮強度が高く、ヒビ割れ、耐久性に優れています。公共構造物のボックスカルバートや橋桁にも採用されています。

しまねグリーン製品認定期限:平成31年3月31日

製品名

## セラミックコンクリート G

用途(品目) 規格外瓦を用いた生コンクリート



●価格  
24,200円/㎡ (配合により価格は変動します)

- 事業者 浜田地区生コンクリート協同組合
- 循環資源 規格外瓦
- お問い合わせ 浜田地区生コンクリート協同組合  
島根県浜田市原井町923番地7  
TEL:0855-22-8010 FAX:0855-22-8096  
E-mail:hamada228010@athena.ocn.ne.jp

●製品PR  
瓦骨材の内部養生効果により、圧縮強度が高まり、ヒビ割れ、耐久性に優れています。瓦骨材の置換率を上げて、コンクリート表面を洗い出せば、石州瓦独特な色合いの仕上がりが得られます。

しまねグリーン製品認定期限:平成32年3月31日

製品名

## 瓦ックファルトナチュラル

用途(品目) 瓦セラミック骨材を使用したカラー舗装



施工直後の色合い

●価格  
49,000円/トン (加工場渡し)



施工後6年を経過した色合い

- 事業者 東幸建設㈱
- 循環資源 規格外瓦
- お問い合わせ 東幸建設㈱  
島根県大田市大田町吉永1266番地  
TEL:0854-82-0175 FAX:0854-82-9074  
E-mail:takehito-hatano@toukou-ken.jp

●製品PR  
瓦ックファルトナチュラルは、舗装骨材に石州瓦製造過程で排出された規格外瓦を破碎した骨材を使用しています。瓦独特の土色が舗装表面に表れるので、脱色舗装の特色を最大限に生かした自然環境と調和する景観カラー舗装として仕上がります。  
詳細は <http://kawaharosou.net/>

しまねグリーン製品認定期限:平成30年3月31日

製品名

## 瓦ックファルトベージュ

用途(品目) 瓦セラミック骨材を使用したカラー舗装



施工直後の色合い

●価格  
58,000円/トン (加工場渡し)



施工後3年を経過した色合い

- 事業者 東幸建設㈱
- 循環資源 規格外瓦
- お問い合わせ 東幸建設㈱  
島根県大田市大田町吉永1266番地  
TEL:0854-82-0175 FAX:0854-82-9074  
E-mail:takehito-hatano@toukou-ken.jp

●製品PR  
瓦ックファルトベージュは、舗装骨材に石州瓦製造過程で排出された規格外瓦を破碎した骨材を使用しています。瓦独特の色合いに顔料を添加しているので、淡いベージュ色の景観カラー舗装として公園・学校周りの園路に利用できます。  
詳細は <http://kawaharosou.net/>

しまねグリーン製品認定期限:平成30年3月31日

製品名

## ワックファルトブラック

用途(品目) 瓦セラミック骨材を使用したアスファルト舗装



施工直後の色合い



施工後3年を経過した色合い

●価格  
17,000円/トン(加工場渡し)

- 事業者 東幸建設㈱
- 循環資源 規格外瓦
- お問い合わせ 東幸建設㈱  
島根県大田市大田町吉永1266番地  
TEL:0854-82-0175 FAX:0854-82-9074  
E-mail:takehito-hatano@toukou-ken.jp

- 製品PR  
ワックファルトブラックは、黒舗装に使われている天然骨材を、石州瓦製造過程で発生する規格外瓦を破碎した瓦骨材に置き換えた、地場産業を活かしたリサイクルアスファルト舗装です。  
詳細は <http://kawahosou.net/>

しまねグリーン製品認定期限：平成30年3月31日

製品名

## エコアス

用途(品目) アスファルト混合物改質補強添加材



製品例



施工例

●価格  
380円/kg(送料含)

- 事業者 山建プラント㈱
- 循環資源 再生プラスチック、廃食用油
- お問い合わせ 山建プラント㈱  
島根県出雲市多伎町久村213-8  
TEL:0853-86-3861 FAX:0853-86-3862

- 製品PR  
「エコアス」は、プラスチックと廃食用油を再生利用したペレット状のアスファルト混合物改質補強添加剤です。アスファルト混合物にエコアスを添加すると、通常のポリマー改質混合物と同等の耐流動性を確保するとともに、資源循環およびCO<sub>2</sub>排出量の低減など地球温暖化の防止に貢献します。詳細は当社ホームページをご覧ください。  
ホームページ <http://sankenp.co.jp>

しまねグリーン製品認定期限：平成31年3月31日

製品名

## 再生アスファルト混合物(再生密粒度13ミリ、再生密粒度20ミリ、再生粗粒度20ミリ)

用途(品目) 道路舗装用資材



●価格 お問い合わせください。



- 事業者 島根県アスファルト合材協会 会員事業者
- 循環資源 アスファルト廃材

- 製品PR  
島根県内でアスファルト塊を産業廃棄物中間処理施設において破碎、選別したアスファルトコンクリート再生骨材(13-0)に所要の品質が得られるように必要に応じて新アスファルト及び軟化剤、補足材(碎石、砂、石粉等)加えて加熱混合した物です。

しまねグリーン製品認定期限：平成32年3月31日

- お問い合わせ  
前田道路㈱  
【出雲】島根県出雲市斐川町神水933 TEL:0853-72-0344  
E-mail:takahiro.miyamae@maedaroad.co.jp(担当:宮前)  
【浜田】島根県浜田市三隅町折井870 TEL:0855-32-2376  
E-mail:mana@maedaroad.co.jp(担当:真奈)  
日本道路㈱・パブリックロード㈱ 浜田合材センター共同企業体  
島根県浜田市後野町723-10 TEL:0855-22-5826  
E-mail:masayuki.kobara@nipponroad.co.jp(担当:小原)  
㈱くにびきアスコン  
島根県松江市宍道町佐々布2276 TEL:0852-66-0206  
E-mail:koyama@kunibiki-asukon.jp(担当:小山)  
㈱ナカサン  
島根県出雲市知井宮町1番地 TEL:0853-22-7807  
E-mail:tanakkou@naka-sun.co.jp(担当:田中)  
山建プラント㈱  
島根県出雲市多伎町久村213-8 TEL:0853-86-3861  
E-mail:nkatoh@sanin-kk.co.jp(担当:加藤)

- 共同企業体 島根アスコン  
島根県松江市東出雲町春日364-6 TEL:0852-52-6540  
E-mail:masataka-ishitobi@obayashi-road.co.jp(担当:石飛)  
島根宇部アスファルト合材㈱  
島根県松江市富士見町3-4 TEL:0852-37-1412  
E-mail:shimaneube-as@wit.ocn.ne.jp(担当:藤原)  
山陰アスコン㈱  
島根県益田市虫追町イ1255 TEL:0856-22-5140  
E-mail:yamamoto\_junsei2@plant-g.jp(担当:山本)  
今井産業㈱  
【浜田】島根県浜田市河内町3293-1 TEL:0855-22-0287  
E-mail:kenichi.sasagawa@imai-corp.co.jp(担当:笹川)  
【川本】島根県邑智郡川本町因原757 TEL:0855-72-0460  
E-mail:taihei.sakane@imai-corp.co.jp(担当:坂根)  
東亜道路工業㈱  
島根県仁多郡奥出雲町大谷901-498 TEL:0854-52-2660  
E-mail:mitugu\_abe@toadoro.co.jp(担当:安部)

土木資材

木製品

園芸資材・緑化基盤材

その他



製品名

## アスル合材

用途(品目) 再生アスファルト舗装材



三瓶自然館駐車場舗装修繕工事

●価格  
1,300円/100kg  
(舗装面約1㎡分)



- 事業者 石見銀山建設㈱
- 循環資源 がれき類(アスファルト殻)
- お問い合わせ 石見銀山建設㈱  
島根県大田市鳥井町鳥井963-2  
TEL:0854-82-6533 FAX:0854-84-5358

●製品PR  
アスファルト殻から生まれた再生アスファルト舗装材です。地球にやさしく、また100kg単位から注文できますので、規模の大小にかかわらずご連絡ください。また、このアスル合材を利用したアスファルト舗装補修工法(ASRR工法:アスル工法)につきましても、当社までお気軽にお問い合わせください。

しまねグリーン製品認定期限:平成30年3月31日

製品名

## 大金の星・有福の星

用途(品目) 規格外瓦を利用した敷砂利



●価格  
大金の星(角有り)バラ 5,000円/t  
有福の星(角取り)バラ 10,000円/t  
\*上記は、工場引渡し価格です。

- 事業者 ㈱石州川上窯業
- 循環資源 規格外瓦
- お問い合わせ ㈱石州川上窯業 島根県浜田市大金町イ742  
TEL:0855-28-2678 FAX:0855-28-2770  
E-mail:info@sekisyu-kawakami.co.jp

●製品PR  
瓦の製造過程で発生する規格外品を原料とし、破砕や角取り加工をしたリサイクル製品です。ガーデニング材料として利用すると、天然素材の素焼き色が周囲を明るく魅せ、植栽の緑がより映えます。また利用法によっては、防草・窪み補修・防犯対策(音)・雨による泥跳ね防止・ヒートアイランド対策(打ち水)等に対して有効です。  
ホームページ www.sekisyu-kawakami.co.jp

しまねグリーン製品認定期限:平成31年3月31日

製品名

## セラミックサンド

用途(品目) 敷砂・敷砂利



●価格  
参考価格9,500円/t  
(税別)

- 事業者 ㈱丸惣
- 循環資源 規格外瓦
- お問い合わせ ㈱丸惣 島根県江津市二宮町神主1820-5  
TEL:0855-53-0811 FAX:0855-53-3623

●製品PR  
透水性に優れており水はけが良いので、排水不良の地面に利用すれば、ぬかるみを防ぎます。また、保水性が高く、熱伝導率が低いことから、庭や住宅のアプローチなどに敷くとヒートアイランド現象の抑制に効果的です。素焼き粘土の色合いは、どのような景観にもなじみますので、様々な用途でご利用ください。

しまねグリーン製品認定期限:平成32年3月31日

製品名

## いわみセラチップ

用途(品目) 透水性舗装材



●価格  
3,500円/㎡  
(運賃、消費税別)

駐車場の植樹帯施工写真

製品サンプル

- 事業者 アイ・コーポレーション㈱
- 循環資源 葎き替え解体廃瓦
- お問い合わせ アイ・コーポレーション㈱  
島根県鹿足郡吉賀町朝倉1414  
TEL:0856-78-1270 FAX:0856-78-1280  
E-mail:riplant@icorpo.jp

●製品PR  
公園、遊歩道、駐車場の透水性舗装材、園芸用の化粧石、雑草抑制、防犯砂利等に最適です。

しまねグリーン製品認定期限:平成31年3月31日

製品名

## RC-40 (再生砕石)

用途(品目) 道路路盤材、構造物基礎砕石、構造物裏込砕石等



製品の施工例

●価格  
島根県公共工事設計単価に計上。

- 事業者 たてぬい建設事業協同組合 (株)Re-FLEX
- 循環資源 鉱さい(鑄物スラグ)
- お問い合わせ (株)Re-FLEX 島根県出雲市平田町1101  
TEL:0853-63-4551 FAX:0853-63-4533  
E-mail:re-flex@hit-5.net

●製品PR  
鑄物工場から排出される鑄物スラグを、最大粒径40mmに破碎・分級した再生砕石です。鑄物工場の溶解炉で高温加熱されたものを原料としているため、有機物の混入が一切なく品質が安定しています。また、天然資源の枯渇を抑制し自然環境保護を推進します。  
本製品は島根県が認定する「しまねハツ建設ブランド」の登録技術です。

しまねグリーン製品認定期限：平成30年3月31日

製品名

## RC-30 (再生砕石)

用途(品目) 道路路盤材、構造物基礎砕石、構造物裏込砕石等



製品の施工例

●価格  
島根県公共工事設計単価に計上。

- 事業者 たてぬい建設事業協同組合 (株)Re-FLEX
- 循環資源 鉱さい(鑄物スラグ)
- お問い合わせ (株)Re-FLEX 島根県出雲市平田町1101  
TEL:0853-63-4551 FAX:0853-63-4533  
E-mail:re-flex@hit-5.net

●製品PR  
鑄物工場から排出される鑄物スラグを、最大粒径30mmに破碎・分級した再生砕石です。鑄物工場の溶解炉で高温加熱されたものを原料としているため、有機物の混入が一切なく品質が安定しています。また、天然資源の枯渇を抑制し自然環境保護を推進します。  
本製品は島根県が認定する「しまねハツ建設ブランド」の登録技術です。

しまねグリーン製品認定期限：平成30年3月31日

製品名

## ライトサンド砕石

用途(品目) 再生埋戻し材



製品サンプル

●価格  
2,000円/㎡  
(出雲市内持込み渡し)

- 事業者 河下興産(株)
- 循環資源 ライトサンド、規格外砕石
- お問い合わせ 河下興産(株) 島根県出雲市河下町762番地  
TEL:0853-66-0048 FAX:0853-66-0660  
E-mail:kawashimokousan@trust.ocn.ne.jp

●製品PR  
中国電力(株)で販売するライトサンドと弊社規格外砕石を7:3で混合した埋戻し材料です。ライトサンド単体で使用するよりも締固め易く、CBR値が向上するため、特に締固めエネルギーの小さいタンパ等での施工に適しています。

しまねグリーン製品認定期限：平成30年3月31日

製品名

## ライトサンド

用途(品目) 石炭灰(クリンカアッシュ)



製品サンプル

●価格  
2,000円~2,700円/㎡  
(現場持込み渡しのため供給地域により価格は異なります)

- 事業者 中国電力(株)
- 循環資源 石炭灰(クリンカアッシュ)
- お問い合わせ 中国電力(株) 広島県広島市中区小町4-33  
TEL:082-545-1543 FAX:082-545-1544

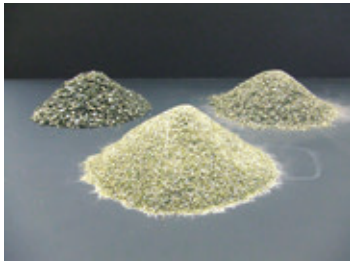
●製品PR  
ライトサンドは、軽量で高いせん断強度を備えているため、よう壁の裏込材、軽量盛土材として適しています。また、排水性・通気性に富み、保水性もあるため、グラウンド等の排水材にも適します。  
ホームページ  
<http://www.energia.co.jp/business/sekitanbai/index.html>

しまねグリーン製品認定期限：平成30年3月31日

製品名

## スラグサンド（再生砂）

用途(品目) 上下水道管路基礎砂、浄化槽埋戻材、景観舗装材等



製品サンプル

●価格  
島根県公共工事設計単価に計上。

- 事業者 たてぬい建設事業協同組合 (株)Re-FLEX
- 循環資源 鉱さい(鑄物スラグ)
- お問い合わせ (株)Re-FLEX 島根県出雲市平田町1101  
TEL:0853-63-4551 FAX:0853-63-4533  
E-mail:re-flex@hit-5.net

●製品PR  
鑄物工場から排出されるスラグを、専用プラントにて破碎・分級した再生砂です。川砂に似た特性を持ち、幅広い用途での利用が可能です。川砂、海砂、山砂などの天然資源の枯渇が叫ばれる中、それら資源を抑制し自然環境保護を推進します。本製品は島根県が認定する「しまねハツ建設ブランド」の登録技術です。

しまねグリーン製品認定期限：平成30年3月31日

製品名

## エコマサ（再生土）

用途(品目) 盛土材、路床材、上下水道埋戻材、構造物埋戻材等



製品の施工例

●価格  
島根県公共工事設計単価に計上。

- 事業者 たてぬい建設事業協同組合 (株)Re-FLEX
- 循環資源 鉱さい(鑄物廃砂)
- お問い合わせ (株)Re-FLEX 島根県出雲市平田町1101  
TEL:0853-63-4551 FAX:0853-63-4533  
E-mail:re-flex@hit-5.net

●製品PR  
鑄物工場から排出される鑄物廃砂を、専用プラントにて混練・造粒した再生土です。透水性・吸水性に優れ、悪天候下における施工も容易にしました。また、天然資源の枯渇を抑制し自然環境保護を推進します。本製品は島根県が認定する「しまねハツ建設ブランド」の登録技術です。国土交通省の新技术活用システム「NETIS」の登録技術です。

しまねグリーン製品認定期限：平成30年3月31日

製品名

## G-sand

用途(品目) 鑄物砂再生工場の集塵粉を利用した土木資材



施工写真



製品サンプル

●価格  
1,000円/トン(税別)  
※工場渡しの価格です。

- 事業者 (株)ツチヨシ産業 江津工場
- 循環資源 鑄造用鑄物砂製造時の集塵ダスト
- お問い合わせ (株)ツチヨシ産業 江津工場  
島根県江津市浅利町1988-2  
TEL:0855-55-1120 FAX:0855-55-1121  
E-mail:yaoui.j@tyco.co.jp

●製品PR  
G-sandは鑄物砂再生工場から発生する集塵粉を原料に造粒固化した土木用再生土です。路床材、クッション材、軟質土壌の置換材等として利用して頂くことが可能であるため、貴重な天然砂の枯渇防止とコスト低減にも繋がります。

しまねグリーン製品認定期限：平成31年3月31日

製品名

## Hiビーズ

用途(品目) 海砂代替材



製品サンプル

●価格  
2,000円~3,000円/m<sup>3</sup>  
(税別/要問い合わせ)

- 事業者 中国電力(株)
- 循環資源 石炭灰
- お問い合わせ 中国電力(株) 広島県広島市中区小町4-33  
TEL:082-545-1543 FAX:082-545-1544

●製品PR  
一般の無機質土に比べて軽量であるため、軟弱地盤上へも適切に覆砂できます。最近では、生物生息の環境改善およびヘドロ浄化の有効性が確認されています。また、高いせん断強度を確保できるため、海域の地盤改良材として適しています。  
ホームページ  
<http://www.energia.co.jp/business/sekitanbai/index.html>

しまねグリーン製品認定期限：平成32年3月31日

製品名

## Hiビーズロック

用途  
(品目) 人工捨石



製品サンプル

●価格  
3,000円~6,000円/㎡  
(税別/要問い合わせ)

- 事業者 中国電力㈱
- 循環資源 石炭灰
- お問い合わせ 中国電力㈱ 広島県広島市中区小町4-33  
TEL:082-545-1543 FAX:082-545-1544

●製品PR  
材料に石炭灰を利用することで、通常の捨石より比重が軽くなり、軟弱地盤へ投入した際の減り込み量を低減することができます。埋め立て地の覆砂材として適しています。  
ホームページ  
<http://www.energia.co.jp/business/sekitanbai/index.html>

しまねグリーン製品認定期限：平成32年3月31日

製品名

## ウディコムシリーズ 転落防止柵

用途  
(品目) 間伐材・小径木を利用した木製品



●価格  
19,460円/m

- 事業者 さんもく工業㈱松江事業所
- 循環資源 間伐材・小径木
- お問い合わせ さんもく工業㈱松江事業所  
島根県松江市八幡町888  
TEL:0852-37-0211

●製品PR  
島根県内産間伐材・小径木（しまねの木認証材）を使用し丸棒加工、防腐注入処理をした転落防止柵です。耐久性もJIS規格の防腐薬剤を使用し未処理材の3倍以上の耐久性があります。落下防止基準もクリアしています。

しまねグリーン製品認定期限：平成31年3月31日

製品名

## ウディコムシリーズ ロープ柵

用途  
(品目) 間伐材・小径木を利用した木製品



●価格  
7,000円/m

- 事業者 さんもく工業㈱松江事業所
- 循環資源 間伐材・小径木
- お問い合わせ さんもく工業㈱松江事業所  
島根県松江市八幡町888  
TEL:0852-37-0211

●製品PR  
島根県内産間伐材・小径木（しまねの木認証材）を使用し丸棒加工、防腐注入処理をしたロープ柵です。耐久性もJIS規格の防腐薬剤を使用し未処理材の3倍以上の耐久性があります。安価で、使いやすい仕様になっています。

しまねグリーン製品認定期限：平成31年3月31日

製品名

## 木製防護柵

用途  
(品目) 転落防止柵



製品の施工例「2段」

●価格  
11,000円/m (2段タイプ)  
13,000円/m (3段タイプ)  
(税別)



製品の施工例「3段」

- 事業者 出雲地区森林組合
- 循環資源 間伐材
- お問い合わせ 出雲地区森林組合 加工工場  
島根県出雲市朝山町1314-1  
TEL:0853-48-2103 FAX:0853-48-2113  
E-mail:izrinkako@ml.izumo.ne.jp

●製品PR  
杉・桧の間伐材を丸棒（円柱）に加工した製品です。現在、横木2段（H=0.9m L=1.5m）と横木3段（H=1.2m L=1.5m）を製作しています。環境にやさしい安全防護柵です。

しまねグリーン製品認定期限：平成32年3月31日

製品名

## ウッディコムシリーズ 木道

用途(品目) 間伐材・小径木を利用した木製品



●価格 85,000円/㎡

- 事業者 さんもく工業㈱松江事業所
- 循環資源 間伐材・小径木
- お問い合わせ さんもく工業㈱松江事業所  
島根県松江市八幡町888  
TEL:0852-37-0211

●製品PR  
島根県内産間伐材・小径木（しまねの木認証材）を使用し丸棒加工、防腐注入処理をした木道です。耐久性もJIS規格の防腐薬剤を使用し未処理材の3倍以上の耐久性があります。歩きやすく、自然にマッチした仕様になっています。

しまねグリーン製品認定期限：平成31年3月31日

製品名

## ウッディコムシリーズ 景観1

用途(品目) 間伐材、小径木を利用した木製品



製品例「木製歩道用ガードレール」



製品例「丸太階段」

●価格 お問い合わせください。

- 事業者 さんもく工業㈱松江事業所
- 循環資源 間伐材、小径木
- お問い合わせ さんもく工業㈱松江事業所  
島根県松江市八幡町888番地  
TEL:0852-37-0211 FAX:0852-37-0214  
E-mail:agou@sanmoku.co.jp

●製品PR  
島根県内産杉の間伐材・小径木（しまねの木認証材）を使用し、自然の景観にマッチした製品です。県内の森林から生産された間伐材等を利用するので、県内の森林を守ることに繋がります。JIS規格に定められている加圧式防腐処理を施しているため、耐久性は処理をしない場合と比べ3倍以上になります。（野外杭試験データより）木製歩道用ガードレール・丸太階段・木製階段があり、松江市宍道ふるさと森林公園には、木製歩道用ガードレールを当社が展示用として設置しています。

しまねグリーン製品認定期限：平成30年3月31日

製品名

## ウッディコムシリーズ 景観2

用途(品目) 間伐材、小径木を利用した木製品



製品例「八つ橋」



製品例「木柵」

●価格 お問い合わせください。

- 事業者 さんもく工業㈱松江事業所
- 循環資源 間伐材、小径木
- お問い合わせ さんもく工業㈱松江事業所  
島根県松江市八幡町888番地  
TEL:0852-37-0211 FAX:0852-37-0214  
E-mail:agou@sanmoku.co.jp

●製品PR  
島根県内産杉の間伐材・小径木（しまねの木認証材）を使用し、自然の景観にマッチした製品です。県内の森林から生産された間伐材等を利用するので、県内の森林を守ることに繋がります。JIS規格に定められている加圧式防腐処理を施しているため、耐久性は処理をしない場合と比べ3倍以上になります。（野外杭試験データより）パーゴラ・八つ橋・丸太階段・木柵があり、八つ橋は水面と調和した景観を創出します。

しまねグリーン製品認定期限：平成30年3月31日

製品名

## ウッディコムシリーズ サイン1

用途(品目) 間伐材、小径木を利用した木製品



製品例「案内板」

●価格 お問い合わせください。



製品例「制札」

- 事業者 さんもく工業㈱松江事業所
- 循環資源 間伐材、小径木
- お問い合わせ さんもく工業㈱松江事業所  
島根県松江市八幡町888番地  
TEL:0852-37-0211 FAX:0852-37-0214  
E-mail:agou@sanmoku.co.jp

●製品PR  
島根県内産杉の間伐材・小径木（しまねの木認証材）を使用し、自然の景観にマッチした製品です。県内の森林から生産された間伐材等を利用するので、県内の森林を守ることに繋がります。JIS規格に定められている加圧式防腐処理を施しているため、耐久性は処理をしない場合と比べ3倍以上になります。（野外杭試験データより）案内板・解説板・制札があり、自然公園内の案内板として使えば、自然との一体感が生まれます。

しまねグリーン製品認定期限：平成30年3月31日

## 製品名

## ウディコムシリーズ サイン2

用途(品目) 間伐材、小径木を利用した木製品



製品例「案内板」

●価格 お問い合わせください。



製品例「指導標」

- 事業者 さんもく工業㈱松江事業所
- 循環資源 間伐材、小径木
- お問い合わせ さんもく工業㈱松江事業所  
島根県松江市八幡町888番地  
TEL:0852-37-0211 FAX:0852-37-0214  
E-mail:agou@sanmoku.co.jp

## ●製品PR

島根県内産杉の間伐材・小径木(しまねの木認証材)を使用し、自然の景観にマッチした製品です。県内の森林から生産された間伐材等を利用するので、県内の森林を守ることに繋がります。

JIS規格に定められている加圧式防腐処理を施しているため、耐久性は処理をしない場合と比べ3倍以上になります。(野外杭試験データより)

案内板と指導標があり、自然公園内で自然と一体となったサインとして使うことができます。

しまねグリーン製品認定期限：平成30年3月31日

## 製品名

## ウディコムシリーズ 建築1

用途(品目) 間伐材、小径木を利用した木製品



製品例「東屋」



製品例「トイレ」

●価格 お問い合わせください。

- 事業者 さんもく工業㈱松江事業所
- 循環資源 間伐材、小径木
- お問い合わせ さんもく工業㈱松江事業所  
島根県松江市八幡町888番地  
TEL:0852-37-0211 FAX:0852-37-0214  
E-mail:agou@sanmoku.co.jp

## ●製品PR

島根県内産杉の間伐材・小径木(しまねの木認証材)を使用し、自然の景観にマッチした製品です。県内の森林から生産された間伐材等を利用するので、県内の森林を守ることに繋がります。

JIS規格に定められている加圧式防腐処理を施しているため、耐久性は処理をしない場合と比べ3倍以上になります。(野外杭試験データより)

東屋・バンガロー・トイレがあり、いずれも県内産杉の木を使っているため、木のぬくもりを感じることができます。

しまねグリーン製品認定期限：平成30年3月31日

## 製品名

## ウディコムシリーズ グッズ1

用途(品目) 間伐材、小径木を利用した木製品



製品例「プランター」

●価格 お問い合わせください。



製品例「バリケード」

- 事業者 さんもく工業㈱松江事業所
- 循環資源 間伐材、小径木
- お問い合わせ さんもく工業㈱松江事業所  
島根県松江市八幡町888番地  
TEL:0852-37-0211 FAX:0852-37-0214  
E-mail:agou@sanmoku.co.jp

## ●製品PR

島根県内産杉の間伐材・小径木(しまねの木認証材)を使用し、自然の景観にマッチした製品です。県内の森林から生産された間伐材等を利用するので、県内の森林を守ることに繋がります。

JIS規格に定められている加圧式防腐処理を施しているため、耐久性は処理をしない場合と比べ3倍以上になります。(野外杭試験データより)

プランターとバリケードがあり、花の咲いているプランターや木製のバリケードは優しい空間を作り出します。

しまねグリーン製品認定期限：平成30年3月31日

## 製品名

## リサイクルステーション物置

用途(品目)



Aタイプ

●価格 間伐材、再・未利用木材などを使用した製品  
270,000~350,000円(税別)



Bタイプ

- 事業者 出雲地区森林組合
- 循環資源 間伐材
- お問い合わせ 出雲地区森林組合 加工工場  
島根県出雲市朝山町1314-1  
TEL:0853-48-2103 FAX:0853-48-2113  
E-mail:izrinkako@ml.izumo.ne.jp

## ●製品PR

間伐材の有効利用を図る目的で、間伐材製品の積極的な販売を推進しています。島根県内の間伐材を使用しているため、島根の森林保全に貢献しています。耐用年数の長いリサイクルステーションにするため、JIS規格に定められている加圧式防腐処理を施しています。古紙回収や分別収集のリサイクルステーションとして利用できます。タイプは3種類あります。

Aタイプ：W2,600×D1,350×H2,380mm、容量6,400L

Bタイプ：W1,800×D1,000×H2,080mm、容量2,900L

Cタイプ：W1,800×D1,000×H2,000mm、容量2,900L

しまねグリーン製品認定期限：平成30年3月31日

製品名

## 外用ごみ箱

用途(品目) 間伐材、再・未利用木材などを使用した製品



Aタイプ



Bタイプ

●価格 60,000~95,000円(税別)

- 事業者 出雲地区森林組合
- 循環資源 間伐材
- お問い合わせ 出雲地区森林組合 加工工場  
島根県出雲市朝山町1314-1  
TEL:0853-48-2103 FAX:0853-48-2113  
E-mail:izrinkako@ml.izumo.ne.jp

- 製品PR  
間伐材の有効利用を図る目的で、間伐材製品の積極的な販売を推進しています。島根県内の間伐材を使用しているため、島根の森林保全に貢献しています。  
耐用年数の長い木製ごみ箱にするため、JIS規格に定められている加圧式防腐処理を施して開発しました。サイズも2種類あります。  
Aタイプ: W980×D760×H900mm、容量600L  
Bタイプ: W1,800×D760×H900mm、容量1,060L

しまねグリーン製品認定期限:平成30年3月31日

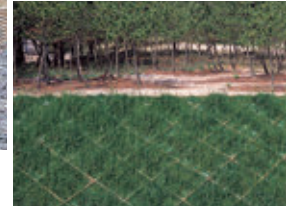
製品名

## ウディコムシリーズ 土木資材1

用途(品目) 間伐材、小径木を利用した木製品



製品例「プランター」



製品例「サングリック」

●価格 お問い合わせください。

- 事業者 さんもく工業㈱松江事業所
- 循環資源 間伐材、小径木
- お問い合わせ さんもく工業㈱松江事業所  
島根県松江市八幡町888番地  
TEL:0852-37-0211 FAX:0852-37-0214  
E-mail:agou@sanmoku.co.jp

- 製品PR  
島根県内産杉の間伐材・小径木(しまねの木認証材)を使用し、自然の景観にマッチした製品です。県内の森林から生産された間伐材等を利用するので、県内の森林を守ることに繋がります。  
JIS規格に定められている加圧式防腐処理を施しているため、耐久性は処理をしない場合と比べ3倍以上になります。(野外杭試験データより) 流路工・魚巢工・サングリックがあり、川沿い等の一角に優しい空間を作り出します。

しまねグリーン製品認定期限:平成30年3月31日

製品名

## ウディコムシリーズ 間伐材資材

用途(品目) 間伐材・小径木を利用した木製品



●価格  
お問い合わせください。

- 事業者 さんもく工業㈱松江事業所
- 循環資源 間伐材・小径木
- お問い合わせ さんもく工業㈱松江事業所  
島根県松江市八幡町888  
TEL:0852-37-0211

- 製品PR  
島根県内産間伐材・小径木(しまねの木認証材)を使用し丸棒加工、防腐注入処理をした木道です。耐久性もJIS規格の防腐薬剤を使用し未処理材の3倍以上の耐久性があります。

しまねグリーン製品認定期限:平成31年3月31日

製品名

## 構造用合板

用途(品目) 間伐材・小径木を利用したボード



杉を使用した12mm構造用合板

●価格  
市場商品につき変動します。



杉を使用した24mm構造用合板

- 事業者 島根合板㈱
- 循環資源 間伐材・小径木
- お問い合わせ 島根合板㈱ 島根県浜田市治和町口895-2  
TEL:0855-27-1625

- 製品PR  
島根県産杉を使用した軽くて健康に優しく、安心して使える低ホルムアルデヒドのJAS構造用合板で、島根県産木材使用の助成金(30万円)の対象です。

しまねグリーン製品認定期限:平成30年3月31日

製品名

名札

用途(品目) 名札(衣服取付型・首下型)



製品例

●価格  
300円/個(税別)

- 事業者 出雲地区森林組合
- 循環資源 間伐材
- お問い合わせ 出雲地区森林組合 加工工場  
島根県出雲市朝山町1314-1  
TEL:0853-48-2103 FAX:0853-48-2113  
E-mail:izrinkako@ml.izumo.ne.jp

●製品PR  
たて5.5cm×よこ9.5cm×厚さ5mmの杉・桧の無垢材を使用し、個人用としての木製名札です。ストラップが取り付け可能ですので、吊り下げて使用できます。

しまねグリーン製品認定期限：平成30年3月31日

製品名

座・テーブル

用途(品目) 間伐材を利用した木製品



洋室に置いた大サイズのテーブルです。

●価格  
大：108,000円(税込)  
小：54,000円(税込)

- 事業者 坂本建具店
- 循環資源 ひのき間伐材
- お問い合わせ 坂本建具店 島根県出雲市園町1215  
担当:坂本春雄  
TEL:0853-62-5158 FAX:0853-62-0125

●製品PR  
県産桧の間伐材を使用し、天板は木目調の美しい仕上がりになっています。

しまねグリーン製品認定期限：平成31年3月31日

製品名

クリーンコンポ

用途(品目) 廃棄木くずと動植物性残さを利用した再生堆肥



●価格  
袋入(20kg、40ℓ)：400円/袋  
バラ：6,000円/㎡(税別)



撒入に便利な袋入り。主に元肥、土壌改良材として使用。バラ売りも可。

松浦造園㈱  
木くず・動植物性残さ  
松浦造園㈱ 島根県松江市大庭町728番地6  
TEL:0852-21-1489  
E-mail:ma2urazoen@yahoo.co.jp

●製品PR  
近郊からの剪定屑、伐採材、草類を主原料として、発酵材にぬか・おからを使用した植物性の堆肥で、肥やしあたりの心配もなく、安心・安全に使って頂けます。硬くなった土を柔らかい元気な土にします。

しまねグリーン製品認定期限：平成30年3月31日

製品名

くまびき堆肥

用途(品目) 土壌改良資材(バーク堆肥)



●価格  
10kg：250円  
20kg：350円(税別)

くまびき堆肥 10kg袋 20kg袋

- 事業者 山興緑化㈱
- 循環資源 木くず・家畜ふん尿
- お問い合わせ 山興緑化㈱ 島根県邑智郡美郷町小松地320  
TEL:0855-77-0035 FAX:0855-77-0135

●製品PR  
樹皮を主原料に蓄ふんを発酵促進材として使用し、1年かけて熟成した堆肥です。田畑、果樹等に広く利用されています。

しまねグリーン製品認定期限：平成32年3月31日



製品名

## いわみの恵 たいひ君

用途  
(品目) 普通肥料



●価格 10kg袋：100円/袋  
バラ：1,500円/m<sup>3</sup>  
(運賃、消費税別)



10kg袋。バラ売りも可。 使用例「キャベツ圃場」

- 事業者 有限会社 浜田浄化センター
- 循環資源 下水汚泥、木くず、刈り草、竹
- お問い合わせ 有限会社 浜田浄化センター  
島根県浜田市原井町957番地  
TEL:0855-22-3942 FAX:0855-22-5912

●製品PR  
下水汚泥と伐採木チップ、刈り草、竹の循環資源を100%利用した汚泥発酵肥料です。  
製品に含まれる有機物は、土中の微生物の餌となり、土壌改良に役立ち、土壌の養分供給、保肥力の改善になります。

しまねグリーン製品認定期限：平成31年3月31日

製品名

## 育つんです!! スクスク

用途  
(品目) 食品残さをリサイクルした液体肥料



●価格 6円/kg  
(税別/容器代等については別途見積もり)

- 事業者 アースサポート㈱
- 循環資源 食品残さ
- お問い合わせ アースサポート㈱  
島根県松江市八幡町882番地2  
TEL:0852-37-2890

●製品PR  
食品残さをアミノ酸発酵させた環境に優しい液体肥料です。元肥、追肥、葉面散布としてあらゆる植物に使えます。野菜や果物にご使用ください。

しまねグリーン製品認定期限：平成32年3月31日

製品名

## ゼオセラミック

用途  
(品目) 土壌改良材



●価格 20kg 1,600円 (税別)

- 事業者 ㈱イズカ
- 循環資源 規格外瓦
- お問い合わせ ㈱イズカ 島根県出雲市長浜町337-13  
TEL:0853-28-2688(代) FAX:0853-28-2802  
E-mail:info@izuka.co.jp

●製品PR  
①天然ゼオライトのもつイオン交換による保肥力(NH<sub>4</sub>の吸着)・保水性とセラミックのもつ透水性を利用し、幅広い土壌(砂土～粘土質土壌まで)にて施用が出来る。  
②透水性を良くした場合にも、NH<sub>4</sub>の吸着により環境負荷の低減につながり、樹木・芝がNH<sub>4</sub>を吸着する事により循環効果がある。  
③硬質ゼオライトであるために水に溶けることなく長期間効果を繰り返します。

しまねグリーン製品認定期限：平成32年3月31日

製品名

## くにびきソイル

用途  
(品目) 緑化基盤材



●価格 40ℓ：720円 (税別)

- 事業者 山興緑化㈱
- 循環資源 木くず・家畜ふん尿
- お問い合わせ 山興緑化㈱ 島根県邑智郡美郷町小松地320  
TEL:0855-77-0035 FAX:0855-77-0135

●製品PR  
樹皮を主原料に蓄ふんを発酵促進材として使用した堆肥に副資材を混合し、法面保護能力と作業性を向上させた、樹木・蓄ふんリサイクル緑化基盤材です。

しまねグリーン製品認定期限：平成32年3月31日

土木資材

木製品

園芸資材・緑化基盤材

その他

製品名

## 瓦ンド

用途(品目) 瓦セラミック骨材を使用した防草材



●価格 1袋 2,500円 (送料・消費税別)



施工に便利な袋入り(20kg) 施工例

- 事業者 東幸建設㈱
- 循環資源 規格外瓦
- お問い合わせ 東幸建設㈱  
島根県大田市大田町吉永1266番地  
TEL:0854-82-0175 FAX:0854-82-9074  
E-mail:takehito-hatano@toukou-ken.jp

●製品PR  
瓦ンドは5mm以下の石州瓦骨材と、マグネシウム系固化剤を混合した、雑草の発芽を抑える防草資材です。  
下地の雑草を抜き取り、瓦ンドを敷きならして水を掛けるだけで固まって雑草が生えにくくなります。  
花壇・通路・お墓等の草取りに悩まされる場所にお使い下さい。

しまねグリーン製品認定期限：平成30年3月31日

製品名

## ネオナイト MI-1

用途(品目) 石炭灰を利用した排水・汚泥処理剤



●価格 20kg袋/25,000円 (税別)

- 事業者 ㈱ネオナイト
- 循環資源 フライアッシュ(石炭灰)
- お問い合わせ ㈱ネオナイト 島根県松江市富士見町1番地7  
TEL:0852-38-8025 FAX:0852-37-2514

●製品PR  
天然無機系材料を主原料にして製造した排水の浄化剤です。魚類に対する毒性試験を実施しており、魚類に影響がないことを確認しています。有害物を含まない土砂排水の場合、残土として建設現場で埋め戻しが可能である等、第三者機関による技術認定を受けている安心・安全な材料です。

しまねグリーン製品認定期限：平成30年3月31日

製品名

## 根付及びストラップ

用途(品目) シジミの貝殻と古布を利用した工芸品



●価格 300円~722円 (税別)

製品例

- 事業者 ふれんど
- 循環資源 シジミの貝殻及び古布
- お問い合わせ ふれんど 島根県出雲市斐川町美南410  
TEL:0853-72-3422 FAX:0853-72-3657

●製品PR  
シジミの漁獲量日本一の島根県宍道湖で獲れたヤマトシジミ。その貝殻とタンスの奥で眠っていた着物を利用し、ひとつひとつ丁寧に手作りした「しじみ細工」です。  
「ご縁」をテーマにした商品や島根の人気のゆるキャラ「しまねっこ」のストラップも人気の商品です。

しまねグリーン製品認定期限：平成32年3月31日

製品名

## 再生燃料油

用途(品目) 燃料油



●価格 市場重油価格に変動があるため、価格は要相談

毎月のメンテナンスを実施する事で、安心してボイラーをご使用する事が出来ます。

- 事業者 山陰興業㈱
- 循環資源 エンジン油等廃潤滑油
- お問い合わせ 山陰興業㈱ 島根県出雲市神西沖町2487-5  
TEL:0853-43-0159 FAX:0853-43-0147  
担当者:安原まで、まずはご連絡下さい。  
携帯090-8715-6294

●製品PR  
地元から出る廃油をリサイクル燃料に作り替え、地元のお客様にご使用いただくことで、お客様へ付加価値を提供します。主な特徴は以下の3点です。①ボイラーメンテナンスのサポートをします。②リサイクル燃料の使用は、資源の有効活用となり循環型社会の形成へ貢献します。③環境への配慮に加え、お客さまのコスト削減にも努めます。

しまねグリーン製品認定期限：平成32年3月31日

土木資材

木製品

園芸資材・緑化基盤材

その他

しまね  
グリーン製品を  
色々なところで  
PRしています

●NEW環境展2016



東幸建設(株)



(株)丸惣

●2016松江市環境フェスティバル



松浦造園(株)



坂本建具店



さんもく工業(株)

●出雲産業フェア2016



しまねグリーン製品の紹介



アースサポート(株)

●ビジネスフェア中四国2017



東幸建設(株)

講習会の開催や  
公共工事にも  
使われています

●ものづくり講習会



中国電力(株)三隅発電所の見学



認定事業者による製品化事例の紹介

●公共工事(県)



鬼の舌震の遊歩道整備  
(製品:さんもく工業(株)のウディコムシリーズ)



松江市内の側溝整備  
(製品:和光産業(株)の側溝蓋)

●公共工事(益田市)



デイサービスセンター「からおと苑」の舗装整備  
(製品:東幸建設(株)のワックファルトナチュラル)



しまねグリーン製品