

三成発電所

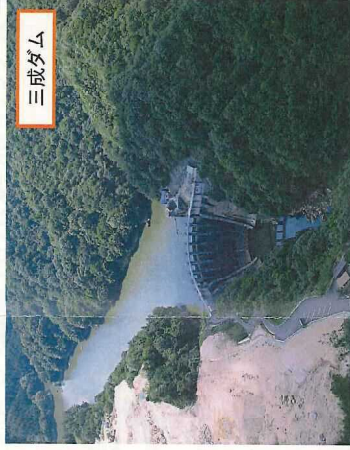
〔発電所および工業用水道施設の現状〕

資料3

所在地	鳥根県仁多郡奥出雲町三成1394の3
諸元	運転開始 昭和29年6月1日(昭和28年10月15日 一部運転) 発電型式 ダム水路式 認可出力 2,830kW 最大使用水量 6.00m ³ /s 水圧鉄管 103.43m
発電所の特徴	・斐伊川水系斐伊川に利水ダムとして設置された三成ダムから取水する発電所である。



発電所外観



三成ダム



発電所内部 発電機



発電所内部 水車



屋外機器 (主要変圧器 也)



送電用遮断器



並列用遮断器



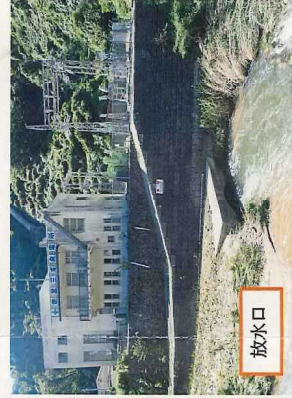
圧油装置 (中)
水車制御壁 (左)
油煙防止装置 (右)



配電盤



调速機



放水口



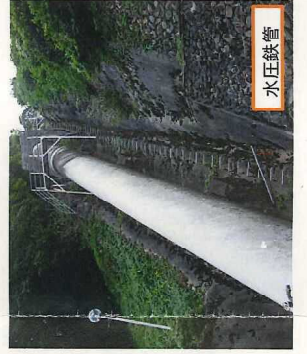
三成ダム堤体



三成ダム
洪水吐ゲート腐食状況



導水路内部状況



水圧鉄管

飯梨川工業用水道事業 平面図

H25年度試掘状況写真



H23年度試掘状況写真

