

▽▽年▽▽月▽▽日

島根県知事 様

申請者
住所 島根県□□市××町

氏名 (株)○○△△
代表取締役 ○○ □□



平成29年度 島根発ヘルスケアビジネス先進モデル構築支援事業委託計画書

平成29年度 島根発ヘルスケアビジネス先進モデル構築支援事業について、下記書類を添えて申請します。

記

1. 委託事業計画書（別紙1）
2. 本委託事業に関する他の補助金又は委託費の交付（予定を含む。）を受けた実績説明書（別紙2）
3. 代表事業者の決算書の写し（直近2年間の貸借対照表、損益計算書）
※これらの書類がない設立2年未満の事業者は、事業計画書の写し等を添付
4. 代表事業者及び参加団体の会社案内等のパンフレット、定款の写し

(様式1)

別紙1

1. 委託事業計画書

(ア) 事業計画

事業区分	<input type="checkbox"/> 広域型 <input checked="" type="checkbox"/> 地域型 (<input checked="" type="checkbox"/> 医学的検証含む <input type="checkbox"/> その他)		
事業名称	〇〇		
代表事業者	企業・団体名 代表者職・氏名 所在地	(株)〇〇△△ 代表取締役 〇〇 〇〇 □□市××町	
	担当者 職・氏名 電話、FAX E-mail	△△課 課長 □□ 〇〇 電話：〇〇〇〇〇〇、FAX：〇〇〇〇〇〇 E-mail:△△△△△△△△	
参加団体	企業・団体名 代表者職・氏名 所在地	(株)□□□□ 代表取締役 〇〇 〇〇 □□市××町	
	企業・団体名 代表者職・氏名 所在地	(有)□□□□ 代表取締役社長 〇〇 〇〇 □□市××町	
	企業・団体名 代表者職・氏名 所在地	(株)□□□□ 代表取締役社長 〇〇 〇〇 □□市××町	
事業概要	<p>(株)〇〇△△が提供するサービス中に、(株)□□□□の提供することにより、主に〇〇をターゲットとしてこのパッケージを普及〇〇人の雇用増</p> <p>2か所以上に分かれるときは、いずれも記載し、主たる実施場所を明らかにすること。</p> <p>商工関係団体等支援機関の場合は担当課に機関名も記載すること。</p>		
実施地域 (市町村名)	□□市××町	協力の有無	有 (担当課：産業振興課)
事業期間	開始予定 〇〇年〇〇月〇〇日 完了予定 〇〇年〇〇月〇〇日		
事業に要する経費	総額	¥〇,〇〇〇,〇〇〇円	円単位で記入

(イ) 事業内容

地域等における課題、ニーズ	当該地域においては、他地域に比べ〇〇について進んでいることが分かっており、××であることが課題となっている。特に働く世代の□□は▽▽に非常に関心が高いことが分かっている。	
目的	〇〇について、〇〇サービスと□□を組み合わせることにより、△△に効果があることを検証し、これを▽▽の顧客価値である××としてパッケージ化して同様の他地域で展開を図ることにより、継続的な収益と雇用の創出を図る。	
地域資源	〇〇サービスは唯一無二のシステムであり、また、□□との組み合わせについては、・・・・。	
健康維持増進に繋がるポイント及びその効果	〇〇について、□□であれば〇〇の予防にもつながり、△△のため健康維持増進につながる。また、××による健康維持増進と意識醸成により▼▼の自主活動が活発となり、自主組織への参加者増加が見込まれる。	
本委託事業における有料サービス提供の有無	<input checked="" type="checkbox"/> あり <input type="checkbox"/> なし	
具体的な内容	<p>収益を計上するものに係る原材料費、消耗品費等の経費は対象外であることに注意</p> <ul style="list-style-type: none"> ・ 本委託事業に関係する、事前の取り組みや現在取組中のことがあれば記載すること ・ 可能な限り、定量的な数字や統計的な数字を使用すること ・ 今回の事業で実施する範囲、事業後に実施する予定の部分を明確にすること ・ 事業の運営や協力体制についても、詳細に記載すること。 ・ 将来的に継続的な収入や得られることや、雇用創出の見込みについて記載されていること。 	
数値目標	事業実施年度 〇〇の実証地域 ××地域 □□の参加人数 △△人	3年後 〇〇の実証地域 ■■地域 □□の参加人数 ▲▲人
PRポイント	〇〇と、□□の組み合わせは、想定している顧客に対し△△△△△なモデルであり、他の類似地域においても同様の展開が図れると・・・・。	

活用する地域資源を明記

何がどのように効果があるのか簡潔に記入

収益を計上するものに係る原材料費、消耗品費等の経費は対象外であることに注意

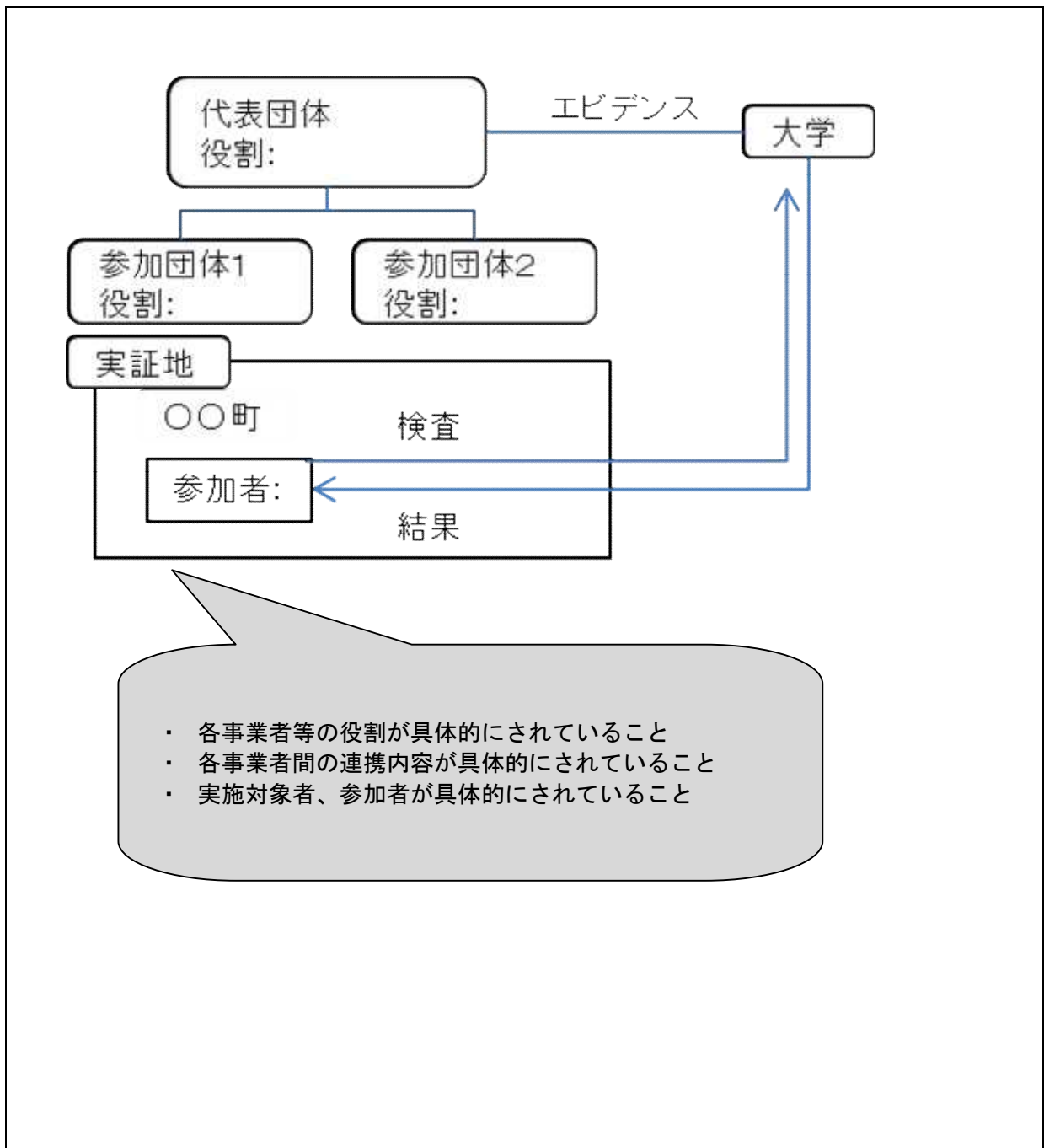
- ・ 本委託事業に関係する、事前の取り組みや現在取組中のことがあれば記載すること
- ・ 可能な限り、定量的な数字や統計的な数字を使用すること
- ・ 今回の事業で実施する範囲、事業後に実施する予定の部分を明確にすること
- ・ 事業の運営や協力体制についても、詳細に記載すること。
- ・ 将来的に継続的な収入や得られることや、雇用創出の見込みについて記載されていること。

創意工夫して取り組む項目、モデル性のある項目等 PR すべき点を明記すること

(ウ) 実施体制

事業者・機関名	業種	担当者 (職・氏名)	役割	同意の 有 無

(エ) 実施体制図



(オ) 事業計画（事業完了後を含む）

大項目	小項目	平成 年度			平成 年度	平成 年度
		3月	9月	10月		
●●●	□□□	[Gantt chart bar]			●●●で...	/
	△△△	[Gantt chart bar]				
▽▽▽	○○○	[Gantt chart bar]	[Gantt chart bar]	●●●地域で... ●●●で...		●●●の実証を行う ●●●の...
	■■■	[Gantt chart bar]				
■■■	△△△	[Gantt chart bar]	[Gantt chart bar]	■■■を試行...		■■■を活用し...
	○○○	[Gantt chart bar]				

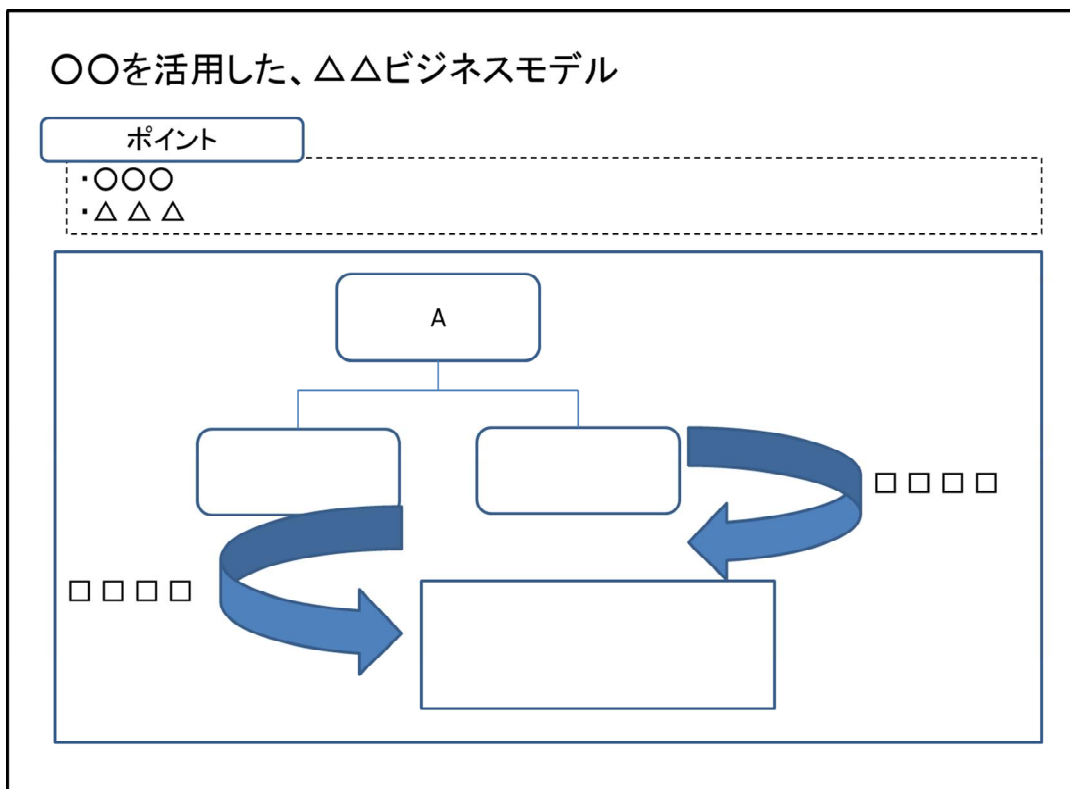
委託年度は月単位、委託年度以後2年間については計画を簡条書きにて記載する

(カ) 事業全体概要図

以下の項目を含むように、事業全体の概要を A4 サイズ 1 枚程度で作成してください。

- ・ 地域資源の活用方法、活用箇所
- ・ 健康の維持増進につながるポイント
- ・ 収益モデル
- ・ 継続して利用される仕組み
- ・ 各事業者、機関の役割
- ・ サービス等提供主体
- ・ 利用者、実証に係る参加者

例)



(キ) 経費内訳

(単位：円)

区分	科目	経費	算出根拠
人件費	人件費		□□に係る経費 ●● : □□/h × ●●時間 = ¥▽▽円 . . .
	小計		
事業費	旅費		<p>算定根拠となる資料を添付すること。 既存事業の人件費に充てることはできません。</p> <p>算定根拠が分かるよう、できるだけ詳細に記載すること。</p>
	会議費		
	謝金		
	借料		
	外注費		
	印刷製本費		
	賃金		
	通信運搬費		
	情報収集費		
	原材料費		
	消耗品費		
	特許等経費		
	その他		
小計			
小計			
消費税及び地方消費税			課税事業者のみ
合計			

別紙2

本委託事業に係る他の補助金又は委託費の交付（予定含む）を受けた実績説明書
 （本様式は、以下の（注）を参考に、該当案件がある場合のみ作成してください。）

事業名称	●●補助金
事業主体 （国、県、財団等）	島根県
実施事業名	□□事業
提案額	〇〇 千円
補助・委託額	△△ 千円
実施期間	開始 〇〇年〇〇月〇〇日 終了予定 〇〇年〇〇月〇〇日
事業内容及び 補助・委託事業 計画との相違点	<div style="border: 1px solid black; border-radius: 15px; padding: 10px; width: fit-content; margin: auto;"> <p>本委託事業における相違点を明確にすること。 本委託事業における取り組みが、他の補助金・委託事業と重複している部分、していない部分を明確に記載すること。</p> </div>
その他	

(注1) 国・県・財団等（各々に関連した特殊法人等の外郭機関を含む）による助成事業（委託費・補助金等）において、「過去5年以内に実施済」又は「現在実施中」若しくは「現在申請中」及び「今後申請予定」とされているもののうち、本委託事業計画と類似した事業内容（同一実施者の関与又は同一の技術シーズを用いるなど）と思われるもの又はその恐れがあるものについては、当該案件ごとに双方の事業内容の相違点等について簡潔に説明してください。

(注2) 複数案件がある場合は案件ごとに本ページを複製して作成してください。