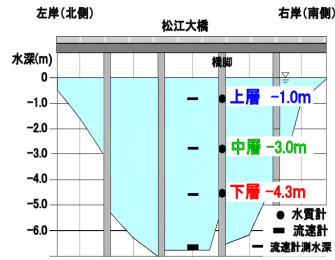
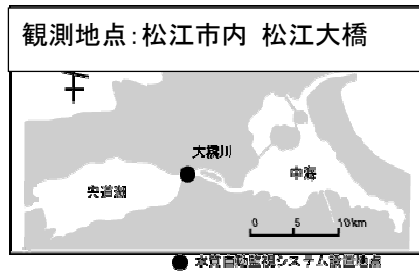


# 2009年12月 大橋川水質 (溶存酸素・塩分・水温・流速)



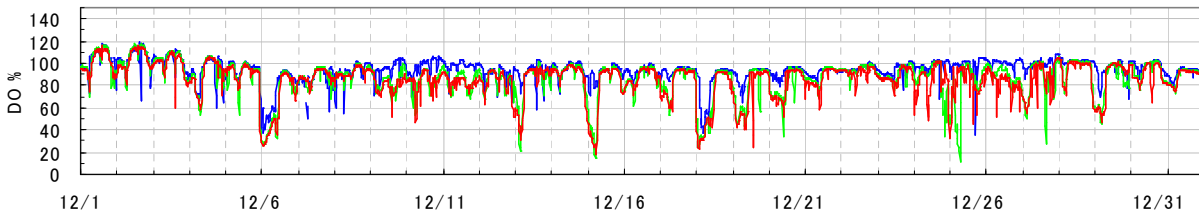
○ 今月の数値 (右表の各種指標についての詳しい解説はホームページをご覧ください。)

項目	上層	中層	下層	全層
水温 平均値 (°C)	8.6	9.1	9.4	9.0
塩分 平均値 (PSU)	7.4	9.9	10.7	9.3
DO 平均値 (%)	94.1	86.5	85.1	88.5

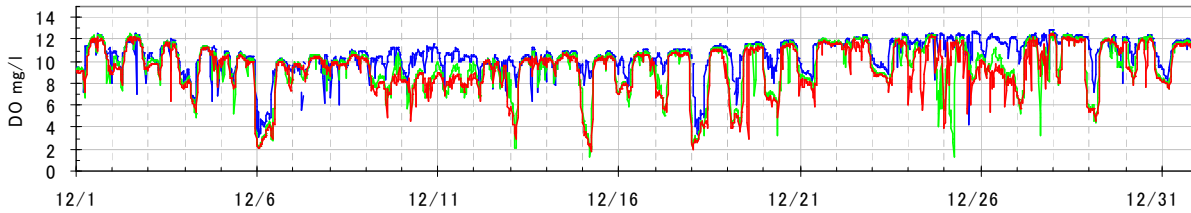
指標値	上層	中層	下層	全層
(1) 高塩分指数 HSI	-	-	-	158,907
(2) 溶存酸素欠損量 (kg)	0	0	0	0

※(1) 高塩分水流入の頻度・強度 (2) 酸素欠乏の度合い

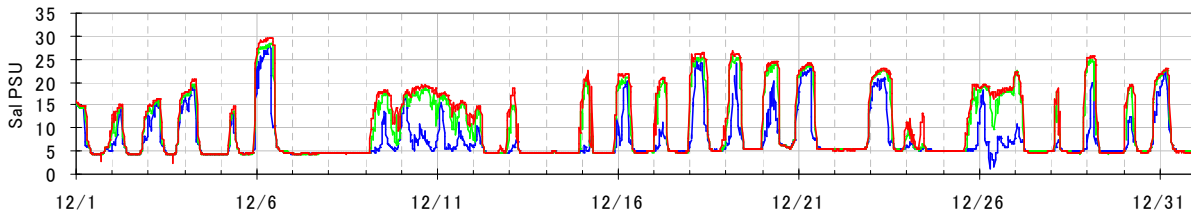
○ 溶存酸素(DO) (%) グラフの色 上層(-1.0m): 上層(-1.0m) 中層(-3.0m): 中層(-3.0m) 下層(-4.3m): 下層(-4.3m)



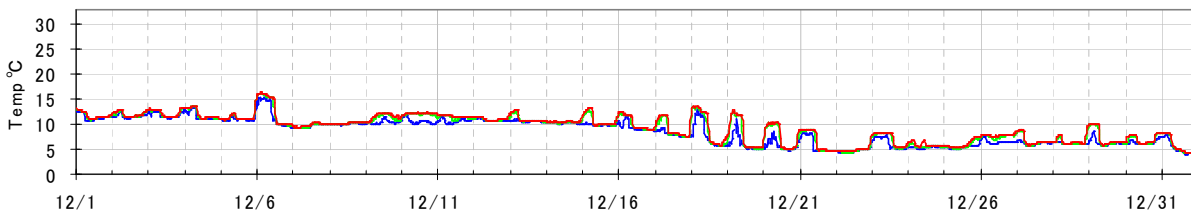
○ 溶存酸素(DO) (mg/l)



○ 塩分 (PSU)



○ 水温 (°C)



○ 流速 (cm/s) 宍道湖→中海: +

