

2009年6月 宍道湖・中海 塩分

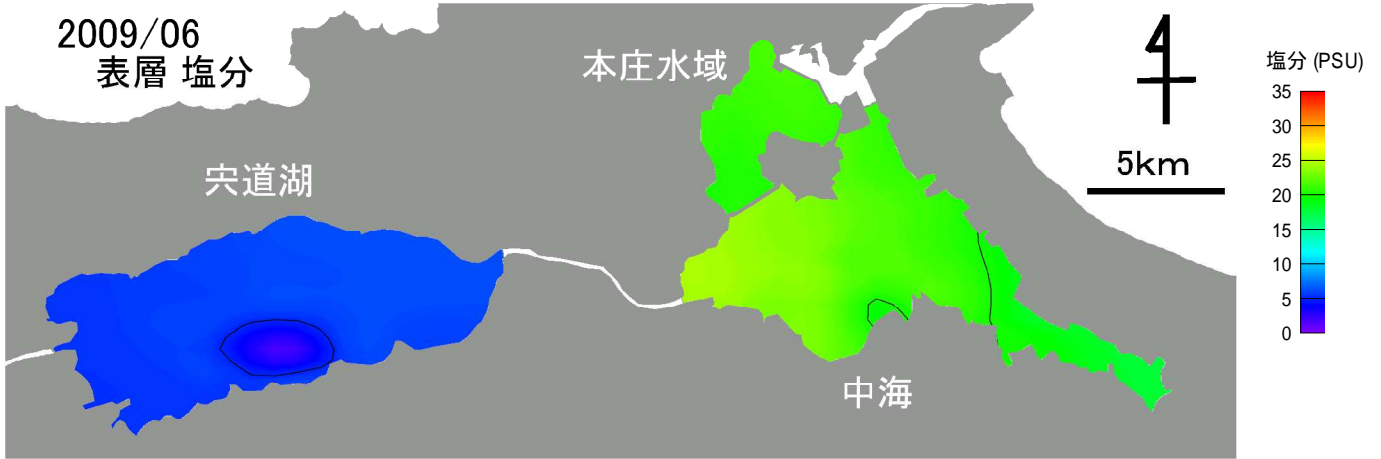
2009年5月30日に本庄水域と境水道の間の森山堤防の開削工事が完了し、幅約60mの水路ができました。

観測条件 (調査地点は下図をご覧ください)

水域	調査日	天候	海況	水温(表層平均)
宍道湖	2009年6月1日	晴れ	波あり(南西の風)	19.0
中海	2009年6月2・3日	晴れ～雨	波あり(南西の風)～なぎ	19.8
本庄水域	2009年6月1日	晴れ	波あり(南西の風)	19.4

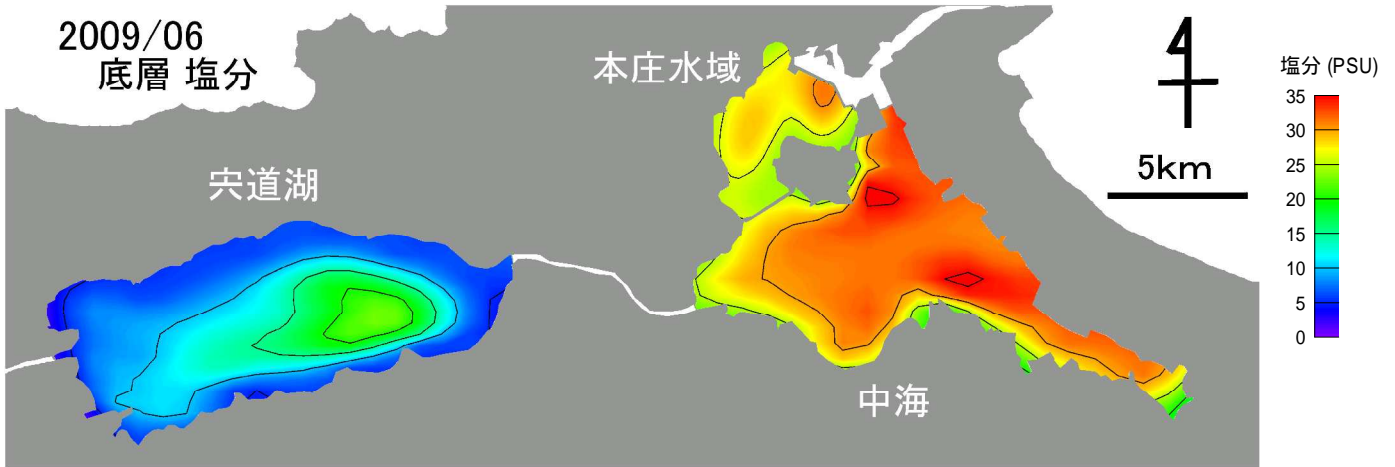
表層塩分 水平分布

表層塩分平均値 宍道湖:5.7 psu 中海:21.8 psu 本庄水域:24.2 psu



底層塩分 水平分布

底層塩分平均値 宍道湖:10.3 psu 中海:30.6 psu 本庄水域:27.1 psu



塩分 鉛直分布

