

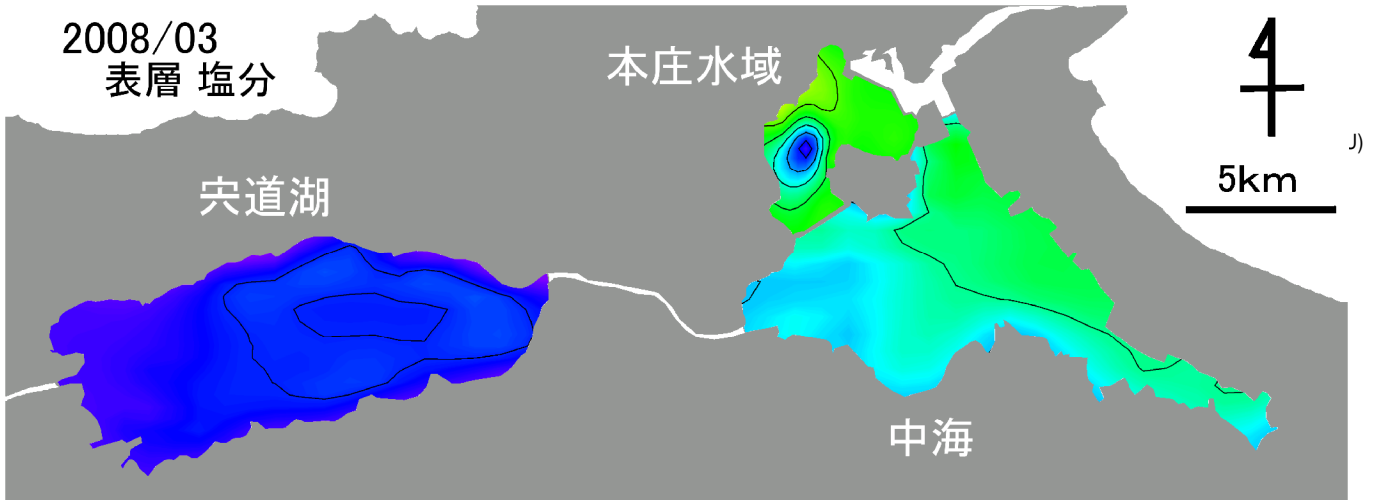
# 2008年3月 宍道湖・中海 塩分

観測条件 (調査地点は月報巻頭をご覧ください)

水域	調査日	天候	海況	水温(表層平均)
宍道湖	2008年3月4日	曇り	なぎ	6.1
中海	2008年3月5日	曇り	なぎ	6.6
本庄水域	2008年3月4日	曇り	なぎ	6.7

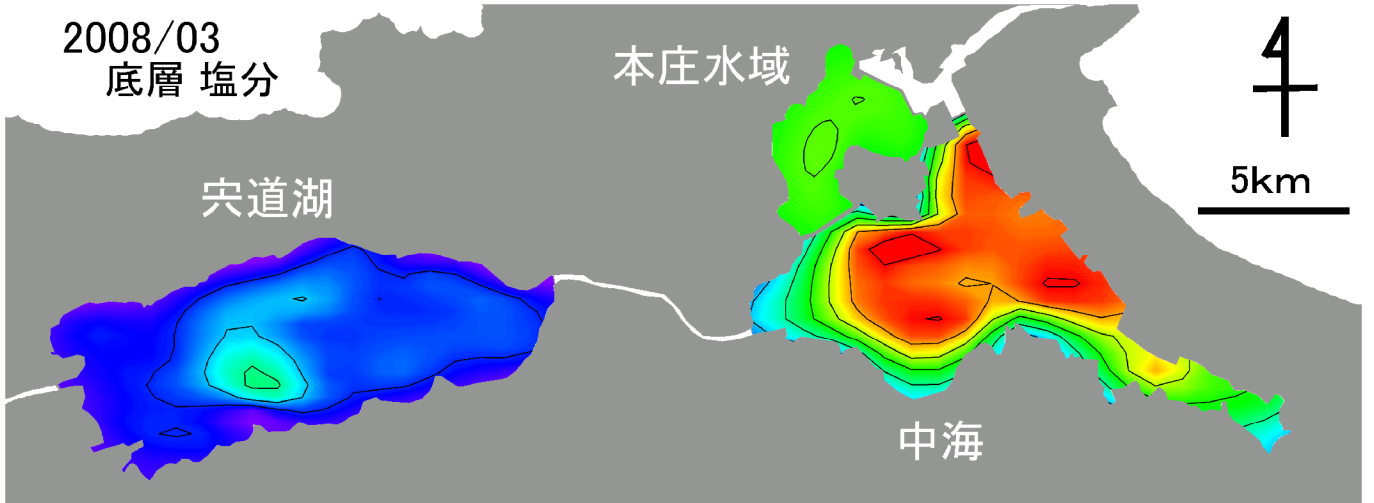
表層塩分 水平分布

表層塩分平均値 宍道湖:4.4 psu 中海:14.5 psu 本庄水域:18.6 psu



底層塩分 水平分布

底層塩分平均値 宍道湖:6.0 psu 中海:28.1 psu 本庄水域:21.3 psu



塩分 鉛直分布

