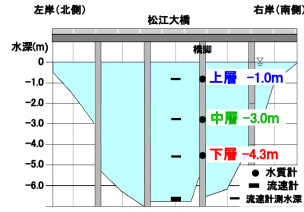
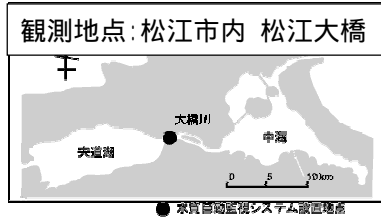


2003年7月 大橋川水質 (溶存酸素・塩分・水温・流速)



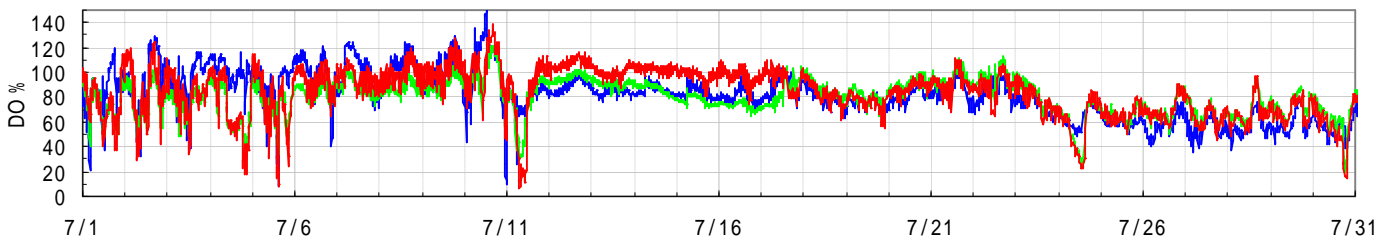
今月の数値 (右表の各種指標についての詳しい解説は月報巻末をご覧ください。)

項目	上層	中層	下層	全層
水温 平均値 ()	23.6	23.4	23.6	23.5
塩分 平均値 (PSU)	2.9	2.6	3.4	3.0
DO 平均値 (%)	84.3	80.3	86.0	83.5

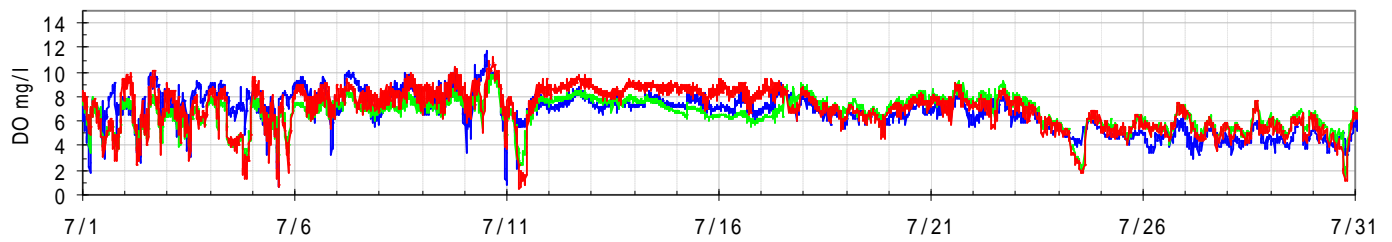
指標値	上層	中層	下層	全層
(1) 高塩分指数 HSI	-	-	-	21,042
(2) 溶存酸素欠損量 (kg)	-431	334	-31,223	-31,321

(1) 高塩分水流入の頻度・強度 (2) 酸素欠乏の度合い

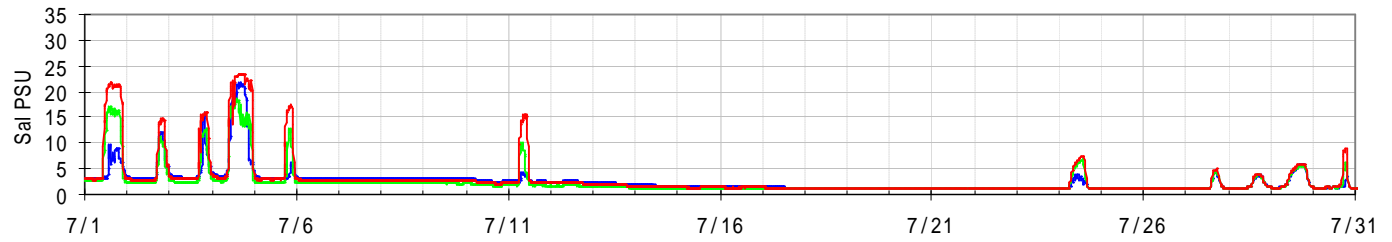
溶存酸素(DO) (%) グラフの色 上層(-1.0m): 中層(-3.0m): 下層(-4.3m):



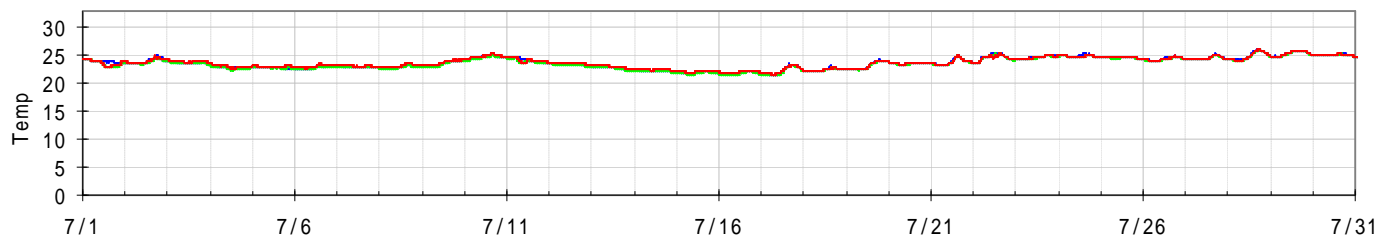
溶存酸素(DO) (mg/l)



塩分 (PSU)



水温 ()



流速 (cm/s) 宍道湖 中海: +

