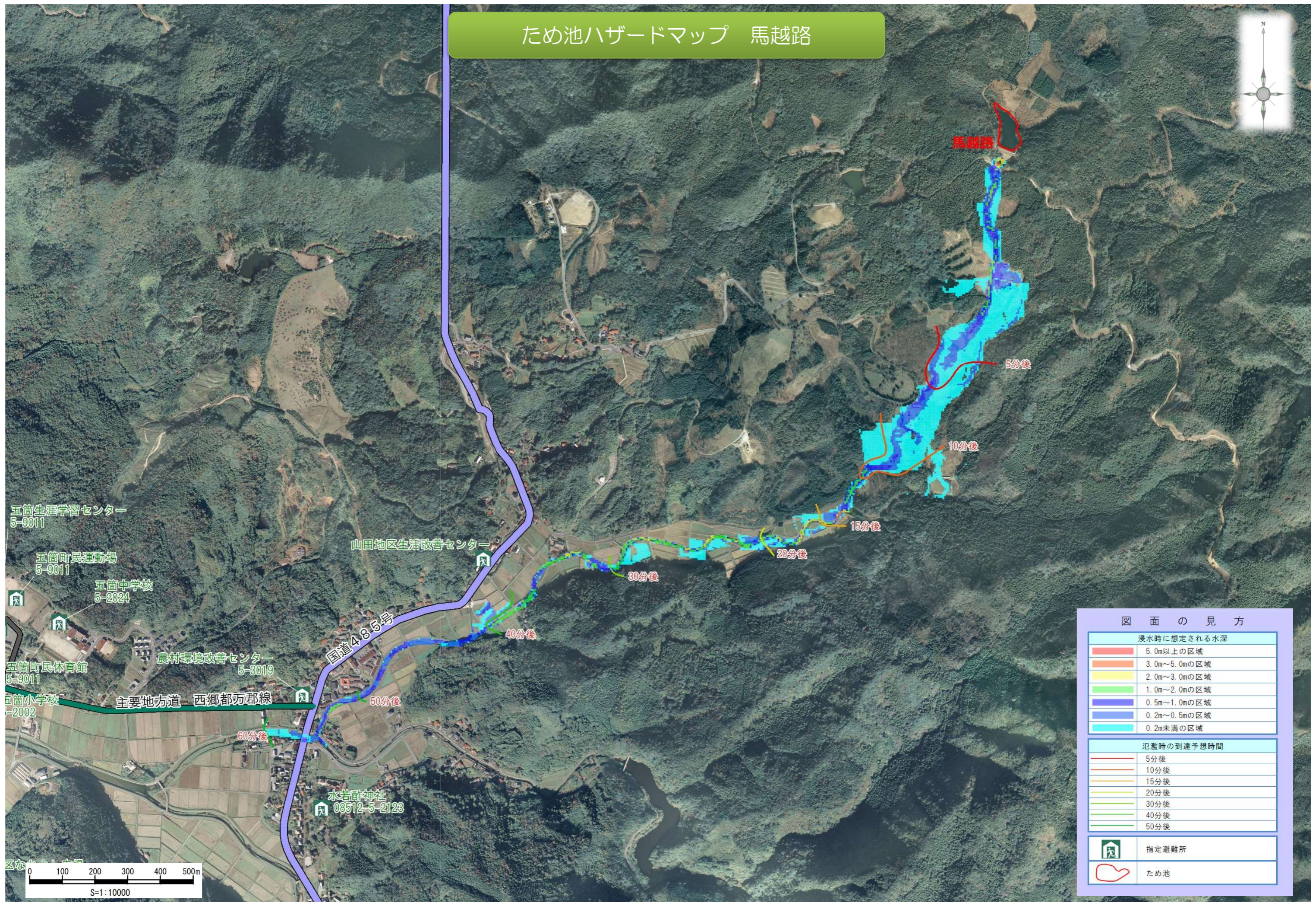
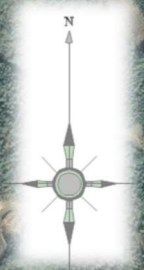


# ため池ハザードマップ 馬越路



五箇生涯学習センター  
5-9011

五箇町民運動場  
5-9011

五箇中学校  
5-2024

五箇町民体育館  
5-9011

五箇小学校  
5-2002

山田地区生活改善センター

農村環境改善センター  
5-3019

水若酢神社  
03512-5-2123

主要地方道 西郷都万郡線

国道485号

図面の見方	
浸水時に想定される水深	
	5.0m以上の区域
	3.0m~5.0mの区域
	2.0m~3.0mの区域
	1.0m~2.0mの区域
	0.5m~1.0mの区域
	0.2m~0.5mの区域
	0.2m未満の区域
氾濫時の到達予想時間	
	5分後
	10分後
	15分後
	20分後
	30分後
	40分後
	50分後
	指定避難所
	ため池

