

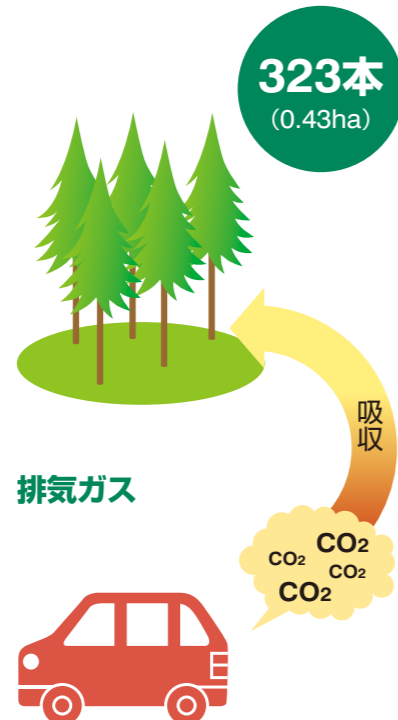
私たちの生活と比較してみると

人間1人が呼吸により排出するCO2は、50年生のスギ45本で吸収できます。



人間1人が呼吸により排出する二酸化炭素は
年間 約320kg

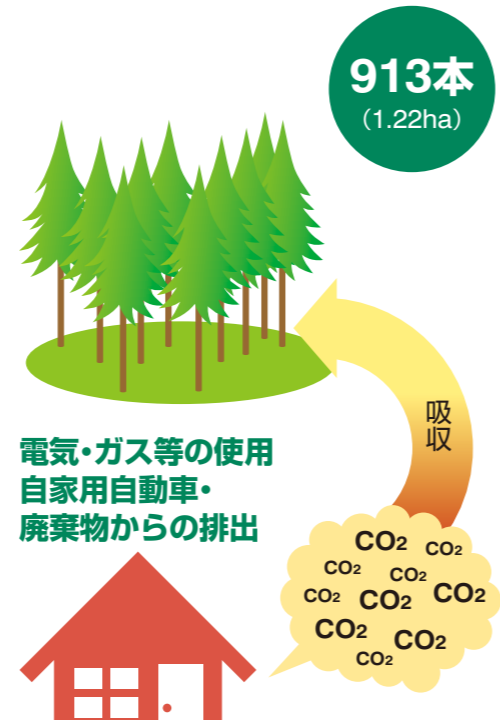
平均的な家庭の自家用車が排出するCO2は、50年生のスギ323本で吸収できます。



自家用自動車1台から排出される二酸化炭素は
年間 約2,300kg

平均燃費 10km/ℓ
年間走行距離 10,000km
排出係数(ガソリン) 2.31kg(CO₂)/ℓ

平均的な家庭の電気・ガス等の使用及び自家用車・廃棄物が排出するCO2は、50年生のスギ913本で吸収できます。



1世帯当たりの二酸化炭素排出量は
年間 約6,500kg

お問い合わせ先

〒690-8501 松江市殿町1番地
島根県農林水産部 森林整備課 森林環境保全スタッフ
TEL0852-22-6541 FAX0852-22-6549

ホームページもご覧ください。

[トップ](#) > [組織別情報](#) > [森林整備課](#) > [森林による二酸化炭素の吸収](#)

<http://www.pref.shimane.lg.jp/>



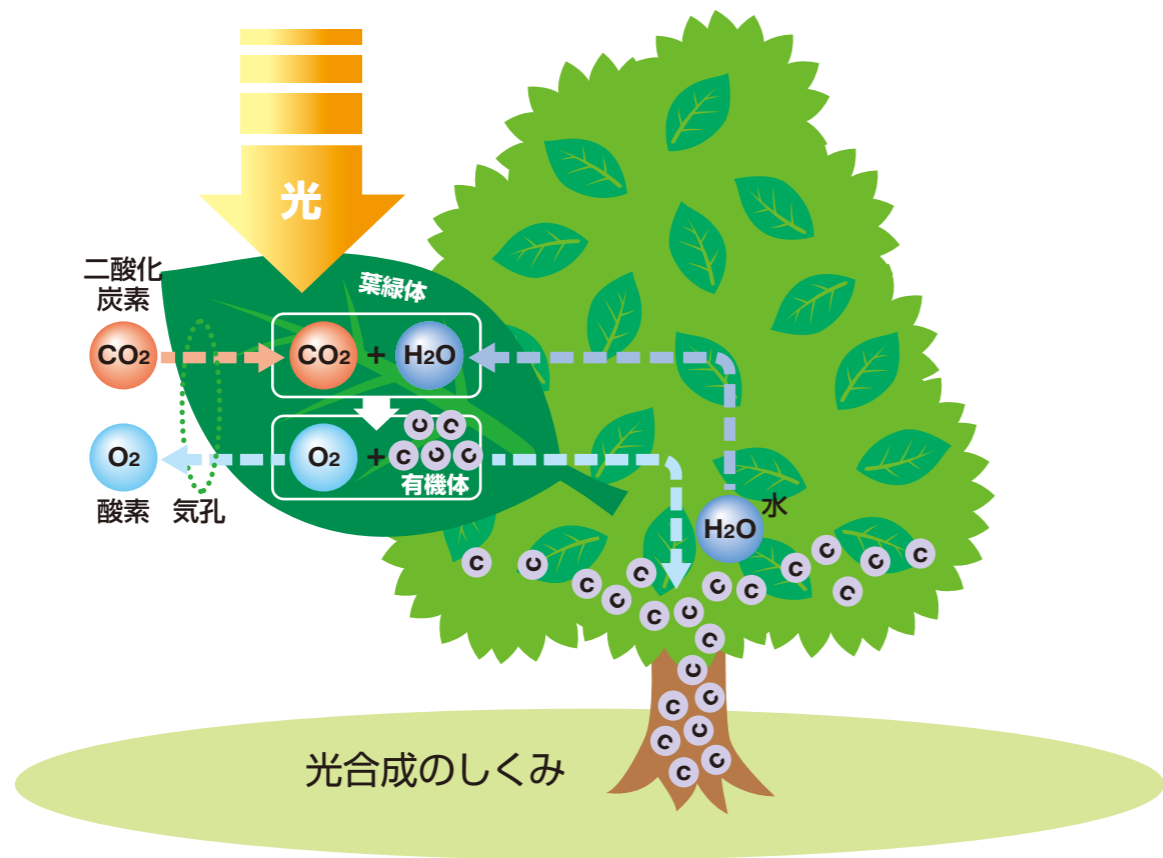
森林整備で地球温暖化防止を!!



島根県

森林が温暖化防止に役立つわけ

森林は、温暖化防止の決め手と言っているかもしれません。植物は、昼間は日光を受け、CO₂と水を吸収する光合成作用によって有機物（炭素と水の化合物）をつくりだして成長します。森林を構成している1本1本の樹木は、大気中のCO₂を吸収して光合成を行い、炭素を有機物として幹や枝などに蓄え成長します。



温暖化を抑える森林の役割

① 森林消失を止める

農耕、放牧、乱伐、火災などによる熱帯地域の森林減少を抑え、森林消失によるCO₂の発生増加をくい止めます。

② 森林面積を増やす

失われた森林を再生させて森林面積を増やしCO₂の固定・貯蔵庫を増やします。

③ 森林の炭素蓄積量を増やす

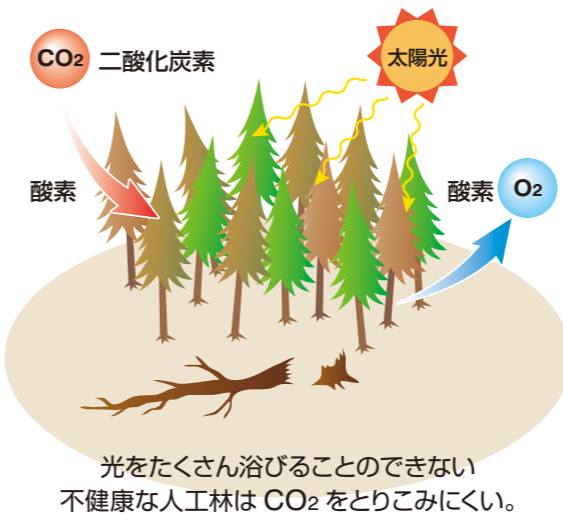
成育を阻害するものを取り除いてやると炭素蓄積量を高めることができます。

④ 効率のよい木材生産・木材利用

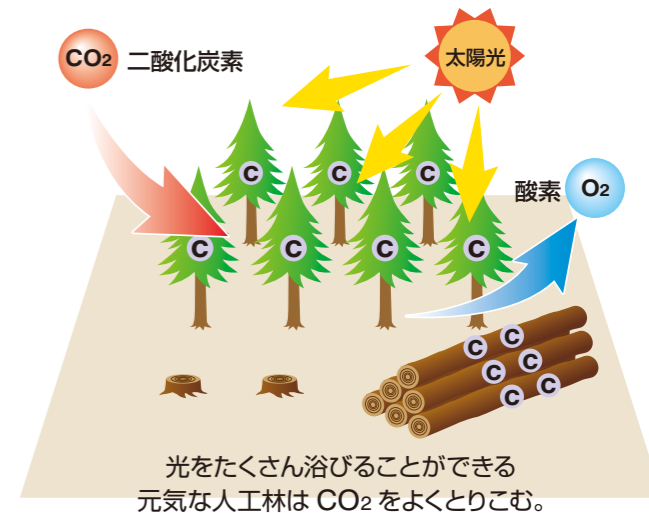
ムダのない、効率のよい木材生産を続け、つくった木材製品を長く利用します。このことで、木材に貯められている炭素をそのまま貯蔵しておくことができます。

人工林の健康と手入れの関係

手入れされていない人工林



手入れの行き届いた人工林

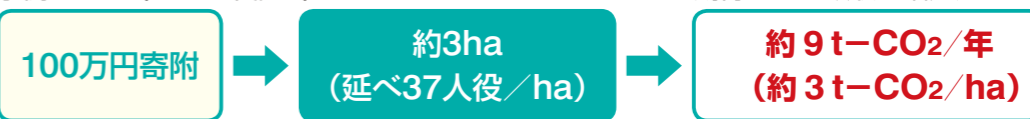


森林の施業の役割 (健康な森林と手入れの関係)



① 植 栽…木を植えて新たな吸収源を増やす作業。

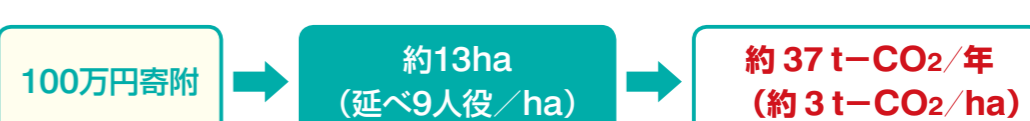
事例：スギ（1000本植え）



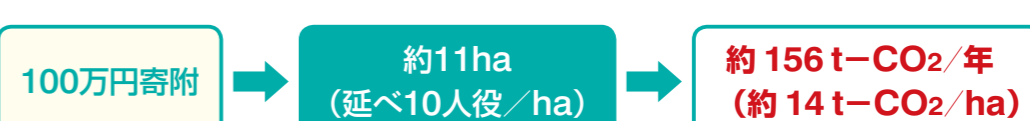
期待される吸収量増見込み



② 下刈り…造林木の光合成を妨げる雑草を刈り払う作業。

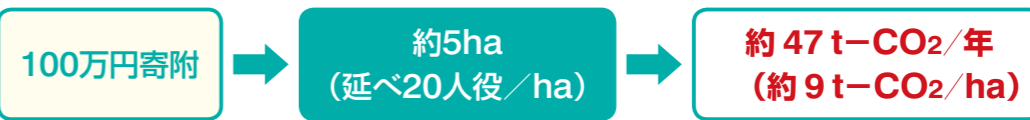


③ 除 伐…優良な造林木の光合成を妨げる木を伐採する作業。



④ 間 伐…受光の促進、残った木の形質生長を促進するための作業。間伐した木を利用するとさらに温暖化へ貢献。

事例：スギ 35年生 間伐



※吸収量見込みの算定は島根県の算定方式による。

企業メリット

CSR（社会貢献活動）やカーボンオフセットなどに活用し、自社を広くPRすることができます。