

# 島根県の農業気象

平成23年  
(2011年)

島根県  
松江地方気象台

## お知らせ

### 新しい平年値の使用について

気象庁では、2011年5月18日から1981年～2010年の統計による新しい平年値を使用しています。

島根県の気象(年報)は平成23年号から新しい平年値を使用しています。

# 資料の解説

地上気象観測年統計値表

要素		最小位数と単位	解説
平均気圧		0.1 hPa	日別値の月平均
最低海面気圧		0.1 hPa	日最低気圧の月最低・その起日
気温	平均	0.1	日別値の月平均
	日最高平均		日別値の月平均
	日最低平均		日別値の月平均
	最高		日最高気温の月最高・その起日
	最低		日最低気温の月最低・その起日
平均蒸気圧		0.1 hPa	日別値の月平均
相対湿度	平均	1 %	日別値の月平均
	最小		日最小相対湿度の月最小値・その起日
最多風向		16方位	毎時の風向観測回数のうち、風向別の観測回数が最も多い風向
風速	平均	0.1 m/s	日別値の月平均
	最大		日最大風速の月最大・その風向(16方位)・起日
	最大瞬間		日最大瞬間風速の月最大・その風向(16方位)・起日
日照時間		0.1 h	日別値の月合計。太陽追尾式日照計による
日照率		1 %	月間日照時間の月間可照時間に対する百分率
全天日射量		0.1 MJ/m <sup>2</sup>	日別値の月合計。全天電気式日射計による
雲量		10分比	日別値の月平均
降水量	合計	0.5 mm	日別値の月合計
	最大日量		日降水量の月最大・その起日
	最大1時間量		日最大1時間降水量の月最大・その起日
	最大10分間量		日最大10分間降水量の月最大・その起日
	最大24時間量		日最大24時間降水量の月最大・その起日
降雪の深さ	合計	1 cm	日別値の月合計
	最大日量		日の降雪の深さの月最大・その起日
最深積雪		1 cm	日最深積雪の月最大・その起日
記号の説明		× : 欠測又は欠測回数が20%をこえる場合の合計・平均・極値。 ) : 欠測を含む場合(欠測回数が20%以下)の合計・平均・極値。 * : 極値が2つ以上ある場合。起日は新しい方を示す。	

地域気象観測資料

要素		最小位数と単位	解説	
降水量	合計	0.5 mm	日別値の月合計	
	最大		日	日降水量の月最大・その起日
			1時間	日最大1時間降水量の月最大・その起日時
気温	平均	0.1	日最高	日別値の月平均
			日最低	日別値の月平均
			平均	日別値の月平均
	極		最高	日最高気温の月最高・その起日時
			最低	日最低気温の月最低・その起日時
風速	平均	0.1 m/s	日別値の月平均	
	最大	1 m/s	日最大風速の月最大・その風向(16方位)・その起日時	
最多風向		16方位	毎時の風向観測回数のうち、風向別の観測回数が最も多い風向	
日照時間		0.1 h	日別値の月合計。回転式日射計による	
記号の説明		× : 欠測又は欠測回数が20%をこえる場合の合計・平均・極値。 ) : 欠測を含む場合(欠測回数が20%以下)の合計・平均・極値。 * : 極値が2つ以上ある場合。起日は新しい方を示す。		

# 目 次

2011 年（平成 23 年）の気象概況及び月別の気象概況	1～4
松江・浜田・西郷の平均値、平年差（比）	5
気象経過図	6
気象分布図	7
台風の状況	8
警報・注意報の発表回数	9～15
気象情報の発表回数と洪水予報の発表回数	16
土砂災害警戒情報発表回数	16
霜・結氷・雪の初終日（寒候期）と積雪（寒候期）	17
松江・浜田・西郷の極値順位の更新（月の順位 1 位）	18
地震回数（震度 1 以上）と島根県内震度観測点一覧表	19
地上気象観測年統計値表（松江）	20
地上気象観測年統計値表（浜田）	21
地上気象観測年統計値表（西郷）	22
地域気象観測資料	23～27
島根県内気象観測所配置図と島根県地域気象観測所（アメダス）所在地一覧表	28

## 平成 23 年の気象概況

冬(前年 12 月～2 月)の気温は松江・浜田・西郷とも低かった。降水量は松江でかなり多く、浜田・西郷では多かった。日照時間は松江・浜田・西郷とも平年並であった。12 月下旬から 1 月末にかけては、日本付近に強い寒気が断続的に流れ込んだため、気温は低く、降雪量が多くなった。春(3 月～5 月)の気温は松江・西郷でかなり低く、浜田では低かった。降水量は松江・西郷でかなり多く、浜田では多かった。日照時間は松江・浜田・西郷とも少なかった。前半は寒気の影響で気温はかなり低かった。後半は、日本海を通る低気圧や前線の影響により降水量が多くなった。夏(6 月～8 月)の気温は松江・浜田・西郷とも高かった。降水量は松江で平年並、浜田で少なく、西郷ではかなり少なかった。日照時間は松江・浜田・西郷とも少なかった。太平洋高気圧が強まって気温がかなり高くなる時期と、太平洋高気圧が弱まって気温が低くなる時期があるなど気温の変動が大きかった。中国地方は梅雨入り・梅雨明けともかなり早かった。秋(9 月～11 月)の気温は松江・浜田でかなり高く、西郷では高かった。降水量は松江で平年並、浜田・西郷では多かった。日照時間は松江で多く、浜田で平年並、西郷では少なかった。偏西風が平年より北寄りに流れて、暖かい空気に覆われることが多かったため気温は高くなった。台風や低気圧の影響により降水量は多くなった。

年平均気温は松江・浜田・西郷とも平年並であった。年降水量は松江で多く、浜田・西郷では平年並であった。年間日照時間は、松江・浜田・西郷とも少なかった。

中国地方の梅雨入りは 5 月 21 日ごろで平年よりかなり早く、梅雨明けは 7 月 8 日ごろで平年よりかなり早かった。

### 1 月

冬型の気圧配置が続き、雪やみぞれの日が多かった。西郷では「日最大 1 時間降水量」が 1 月としては第 1 位を記録した。

上旬:年始には上空に強い寒気が流れ込み、東部では積雪が多かった。その後も冬型の気圧配置となり、雪やみぞれの日が続いた。

中旬:冬型の気圧配置が続き、雪やみぞれの日が多かった。特に 16 日には冬型の気圧配置が強まり、降雪量が多かった。

下旬:冬型の気圧配置が続き、雪やみぞれの日が多かった。

### 2 月

日本付近への寒気の流入は弱く、冬型の気圧配置は長続きせず、天気は周期的に変化した。

上旬:中頃は高気圧に覆われて晴れの日が多かった。前半と後半は冬型の気圧配置となり、雪や雨の日となった。

中旬:前半は冬型の気圧配置となり、雪やみぞれの日が多かった。後半は高気圧に覆われて晴れの日が多かった。

下旬:高気圧に覆われて晴れの日が多かった。終わりには低気圧が西日本を通過し、雨となった。

### 3 月

シベリア高気圧の勢力が強く、冬型の気圧配置となることが多かった。このため曇りや雪または雨の日が多く、気温はかなり低くなった。

上旬:寒気や気圧の谷の影響で、雪や雨の日が多かった。

中旬:天気は周期的に変化した。中頃は冬型の気圧配置となり、雪やみぞれの日となった。

下旬:前半は低気圧の影響で、みぞれや雨の日が多かった。後半は高気圧に覆われて晴れの日が多かった。

#### 4月

前半は、冷涼な高気圧に覆われて晴れの日が多かった。後半は、周期的に天気は変化した。上空の強い寒気が南下し、大気の状態が不安定となり雷雨となった。これらの影響により、気温は低く経過した。

上旬:高気圧に覆われて、晴れの日が多かった。7日から8日にかけては、南から暖かく湿った空気が流れ込み雨となった。

中旬:天気は周期的に変化した。期間の終わりには上空の寒気の影響で雨の日が続いた。

下旬:天気は短い周期で変化した。西郷では、低気圧の影響により降水量はかなり多かった。

#### 5月

低気圧や前線及び台風の影響により、降水量はかなり多く、日照時間はかなり少なかった。中国地方は21日に梅雨入りとなり、平年よりかなり早かった。西郷では「日最大1時間降水量」、松江では「日降水量」・「月降水量の多い方から」・「月最大24時間降水量」、浜田では「日降水量」・「月最大24時間降水量」が5月としては第1位を記録した。

上旬:高気圧に覆われて晴れの日が多かった。10日は、日本海の停滞前線がゆっくり南下し、大雨となった。

中旬:はじめは、停滞前線の影響により大雨となった。終わりは、太平洋高気圧に覆われて気温が高くなった。

下旬:前線や台風の影響により、雨の日が多かった。中国地方は21日に梅雨入りとなり、平年と比べて17日早かった。

#### 6月

梅雨前線や湿った気流の影響により、曇りや雨の日が多かったが、西郷では降水量がかなり少なかった。下旬には太平洋高気圧が強まったため、暖かい空気が流れ込み、気温はかなり高くなった。

上旬:はじめと終わりには、上空の寒気や梅雨前線の影響により雨となったが、高気圧に覆われて晴れの日が多かった。

中旬:低気圧や梅雨前線の影響により、曇りや雨の日が多かった。

下旬:南から暖かく湿った空気が入り易く、雨の日もあったが、気温はかなり高かった。

#### 7月

月のはじめは、梅雨前線の影響により曇りや雨の日が多かった。上旬の後半から太平洋高気圧が日本付近で強まり、中国地方は8日に梅雨明けとなった。梅雨明け後は上空の寒気や台風第6号の影響で、雲が広がり易く所々で雷雨があった。

上旬:中頃までは、梅雨前線や暖かく湿った気流の影響で曇りや雨の日が多かったが、8日には太平洋高気圧が日本付近で強まり、中国地方は梅雨明けとなった。

中旬:はじめは、強い日射と上空の寒気の影響で大気の状態が不安定となり、午後から雷雨となった。中頃は太平洋高気圧に覆われて晴れの日が続いたが、終わりには台風第6号が

四国南岸を東進したため雨となり、風が強かった。

下旬:上空の寒気や湿った気流の影響で、曇りや雨の日が多かった。

## 8月

太平洋高気圧の勢力の変動が大きく、暑い時期と涼しい時期があった。月の前半は太平洋高気圧に覆われて、晴れの日が多く気温は高くなった。中旬の終わりから下旬のはじめにかけては日本海から前線が南下し、中国地方に停滞したため雨の日が多かった。

上旬:太平洋高気圧に覆われて晴れの日が多かったが、山沿いでは強い日射の影響で大気の状態が不安定となり雷雨となった。

中旬:前半は強い日射の影響により所々で雷雨となった。後半は日本海から前線がゆっくり南下し、雨の日が続いた。

下旬:前半は中国地方に前線が停滞したため、雨の日が多かった。後半は高気圧に覆われて晴れの日が多かったが、午後から所々で雷雨となった。

## 9月

月のはじめは台風第12号や前線の影響により、曇りや雨の日が続いた。月の中頃にかけては高気圧に覆われて晴れの日が多かった。月の中頃から下旬のはじめにかけては、日本海から南下した前線と台風第15号により、曇りや雨の日が多かった。月の終わりには移動性高気圧に覆われて晴れの日が多かった。

上旬:前半は台風第12号が、四国から中国地方を縦断し、風が強く降水量は多かった。後半は高気圧に覆われて晴れの日が続いた。

中旬:前半は東海上の高気圧に覆われて晴れの日が続いた。後半は台風第15号と停滞前線の影響で雨の日が続いた。

下旬:はじめと終わりには、台風第15号や低気圧の影響で雨となった。中頃は高気圧に覆われて晴れの日が続いた。

## 10月

低気圧や高気圧が交互に通過したため、天気は数日の周期で変わった。上旬は寒気の影響を受けて、気温はかなり低くなった。中旬は夏日になるなど顕著に気温が高くなる時期があった。下旬は南から暖かい気流の影響により、曇りや雨の日が多かった。

上旬:大陸付近の高気圧に覆われて晴れの日が続き、日照時間はかなり多かった。

中旬:前半の終わりには低気圧や気圧の谷の影響で雨となった。後半は高気圧に覆われて晴れの日が続いた。

下旬:気圧の谷や上空の寒気の影響で雨の日が多く、日照時間はかなり少なかった。

## 11月

月のはじめは、暖かい空気に覆われて気温が高くなった。その後、中旬までの天気は概ね数日の周期で変化した。下旬のはじめは、一時的に冬型の気圧配置となったが、月末は暖かい空気に覆われた。月をとおして気温が平年を上回った日が多く、県内の平均気温はかなり高かった。松江では「月平均気温の高い方から」、「日最低気温の高い方から」、浜田では「月平均気温の高い方から」が11月としては第1位を記録した。

上旬:前半は高気圧に覆われて晴れの日が多かった。後半は寒気や低気圧の影響で曇りや雨の日が多かった。

中旬:前半は高気圧に覆われて晴れの日が多かった。後半は寒気や低気圧の影響で曇りや雨の日が多かった。

下旬:前半は寒気や低気圧の影響で曇りや雨の日が多かった。後半は高気圧に覆われて晴れの

日が多かった。

12月

上旬は低気圧や寒気の影響で曇りや雨の日が多かった。月の後半は断続的に寒気が流れ込んだため月平均気温は低く、降雪量は多かった。

上旬:低気圧や寒気の影響で、曇りや雨の日が多かった。

中旬:高気圧に覆われて晴れる日もあったが、気圧の谷や寒気の影響で雨や雪の日が多かった。

12月16日には冬型の気圧配置が強まり、松江では初雪を観測した。

下旬:冬型の気圧配置が続き、雪やみぞれの日が多かった。



## 松江・浜田・西郷の平均値、平年差(比)

2011年(平成23年)

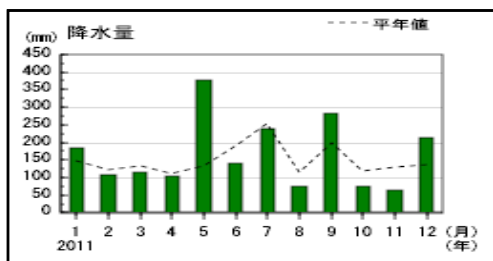
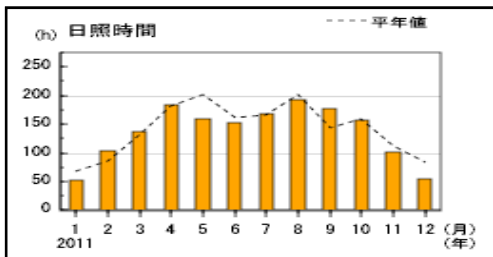
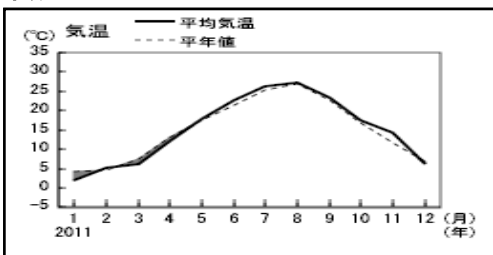
観測要素	地点 期間	松				江				浜田				西郷			
		本年	平年	平年差 (比)	階級区分	本年	平年	平年差 (比)	階級区分	本年	平年	平年差 (比)	階級区分	本年	平年	平年差 (比)	階級区分
気温( )	1月	2.0	4.2	-2.2	かなり低い	3.6	5.9	-2.3	かなり低い	2.1	4.2	-2.1	低い				
	2月	5.3	4.3	1.0	高い	6.6	5.8	0.8	高い	5.0	3.9	1.1	高い				
	3月	6.0	7.3	-1.3	かなり低い	7.2	8.3	-1.1	かなり低い	5.2	6.5	-1.3	かなり低い				
	4月	11.9	12.7	-0.8	低い	12.7	13.1	-0.4	低い	11.0	11.6	-0.6	低い				
	5月	17.8	17.5	0.3	高い	17.8	17.4	0.4	高い	16.1	16.3	-0.2	平年並				
	6月	22.8	21.3	1.5	かなり高い	22.5	21.1	1.4	かなり高い	21.1	20.1	1.0	かなり高い				
	7月	26.3	25.3	1.0	高い	26.0	25.2	0.8	高い	25.2	24.2	1.0	高い				
	8月	27.2	26.8	0.4	高い	27.1	26.5	0.6	平年並	26.3	26.0	0.3	平年並				
	9月	23.2	22.6	0.6	高い	23.1	22.6	0.5	高い	22.4	22.0	0.4	平年並				
	10月	17.6	16.8	0.8	高い	17.8	17.4	0.4	平年並	16.9	16.5	0.4	平年並				
	11月	14.1	11.6	2.5	かなり高い	15.0	12.8	2.2	かなり高い	13.7	11.6	2.1	かなり高い				
	12月	6.2	6.9	-0.7	低い	8.0	8.6	-0.6	低い	5.9	7.1	-1.2	低い				
	年	15.0	14.9	0.1	平年並	15.6	15.5	0.1	平年並	14.2	14.3	-0.1	平年並				
日照時間(h)	1月	52.4	69.4	76%	少ない	37.9	62.6	61%	かなり少ない	72.2	77.0	94%	平年並				
	2月	104.3	82.6	126%	かなり多い	120.9	80.1	151%	かなり多い	97.8	88.6	110%	平年並				
	3月	136.3	136.4	100%	平年並	142.3	140.2	101%	平年並	159.9	147.6	108%	多い				
	4月	184.2	183.2	101%	平年並	193.6	181.2	107%	多い	179.5	197.4	91%	少ない				
	5月	160.0	202.2	79%	かなり少ない	158.8	201.5	79%	かなり少ない	155.4	212.1	73%	かなり少ない				
	6月	152.0)	161.3	94%	平年並	141.9	161.5	88%	少ない	153.5	170.8	90%	平年並				
	7月	168.8	166.7	101%	平年並	182.3	177.4	103%	平年並	185.2	160.8	115%	平年並				
	8月	191.3	202.1	95%	平年並	186.8	215.5	87%	少ない	180.0	210.9	85%	少ない				
	9月	176.1	142.9	123%	かなり多い	177.4	159.1	112%	多い	173.2	147.8	117%	かなり多い				
	10月	156.3	158.0	99%	平年並	161.2	167.6	96%	平年並	140.8	160.2	88%	少ない				
	11月	101.3	112.7	90%	平年並	94.1	116.0	81%	少ない	79.3	109.7	72%	かなり少ない				
	12月	54.4	84.0	65%	かなり少ない	50.6	79.3	64%	かなり少ない	60.3	81.9	74%	かなり少ない				
	年	1637.4	1696.2	97%	少ない	1647.8	1747.2	94%	少ない	1637.1	1745.9	94%	少ない				
降水量(mm)	1月	183.0	141.2	130%	多い	78.5	107.0	73%	少ない	206.5	148.4	139%	かなり多い				
	2月	109.0	135.0	81%	平年並	95.0	90.9	105%	平年並	77.0	124.4	62%	かなり少ない				
	3月	114.0	128.0	89%	平年並	66.5	122.3	54%	少ない	120.0	114.6	105%	平年並				
	4月	105.5	114.5	92%	平年並	97.5	124.9	78%	平年並	149.5	111.9	134%	多い				
	5月	375.5	134.6	279%	かなり多い	292.5	144.9	202%	かなり多い	261.5	139.8	187%	かなり多い				
	6月	141.0	189.8	74%	平年並	130.5	197.3	66%	平年並	65.0	171.7	38%	かなり少ない				
	7月	238.5	252.4	94%	平年並	139.5	276.5	50%	少ない	88.0	219.7	40%	少ない				
	8月	75.0	113.7	66%	少ない	102.0	122.7	83%	平年並	143.5	121.1	118%	多い				
	9月	282.0	197.9	142%	多い	244.5	180.8	135%	多い	397.0	224.7	177%	かなり多い				
	10月	74.5	119.5	62%	少ない	112.5	103.0	109%	平年並	89.5	114.2	78%	平年並				
	11月	63.5	130.6	49%	かなり少ない	85.0	109.0	78%	少ない	116.5	137.7	85%	平年並				
	12月	214.0	137.6	156%	かなり多い	127.5	104.4	122%	多い	209.0	159.5	131%	多い				
	年	1975.5	1787.2	111%	多い	1571.5	1663.8	94%	平年並	1923.0	1794.8	107%	平年並				

);統計値を求める対象となる資料の一部が欠けているが、その範囲が許容の範囲内の値

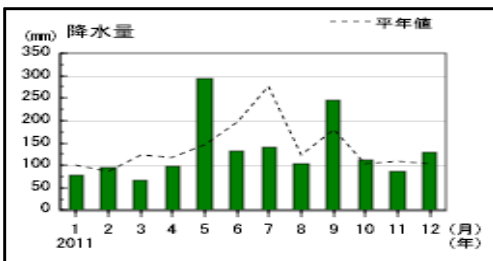
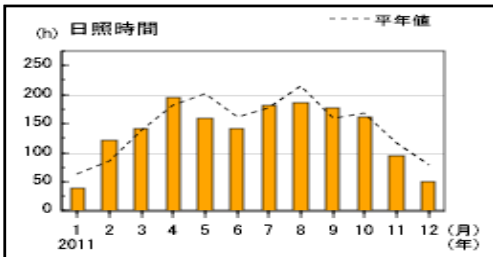
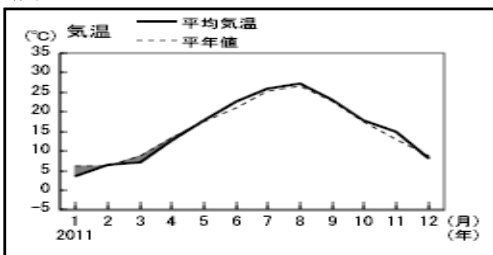
# 気象経過図

2011年(平成23年)

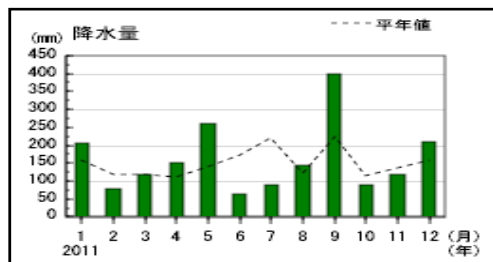
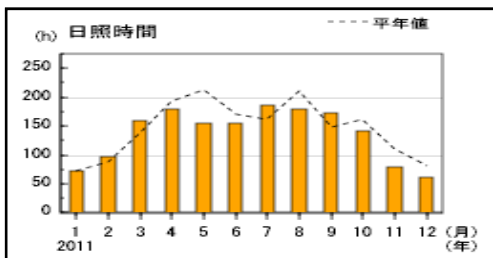
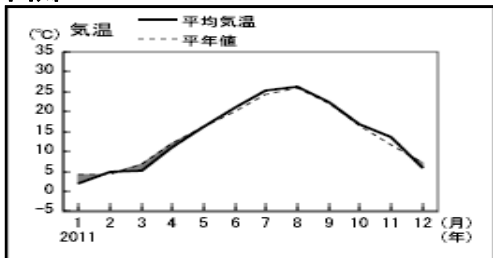
## 松江



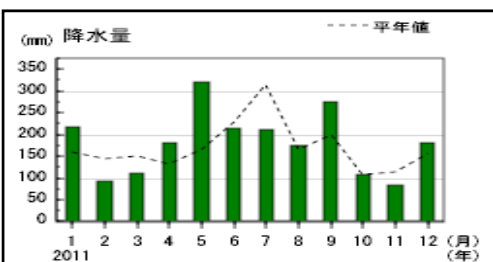
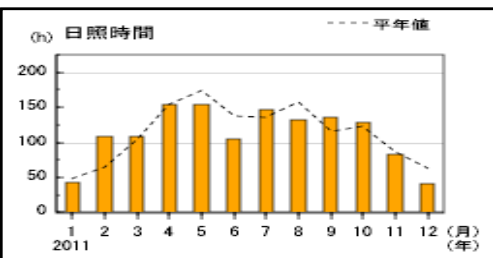
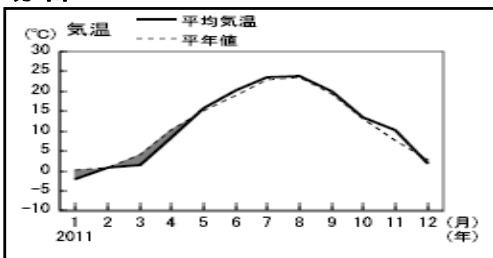
## 浜田



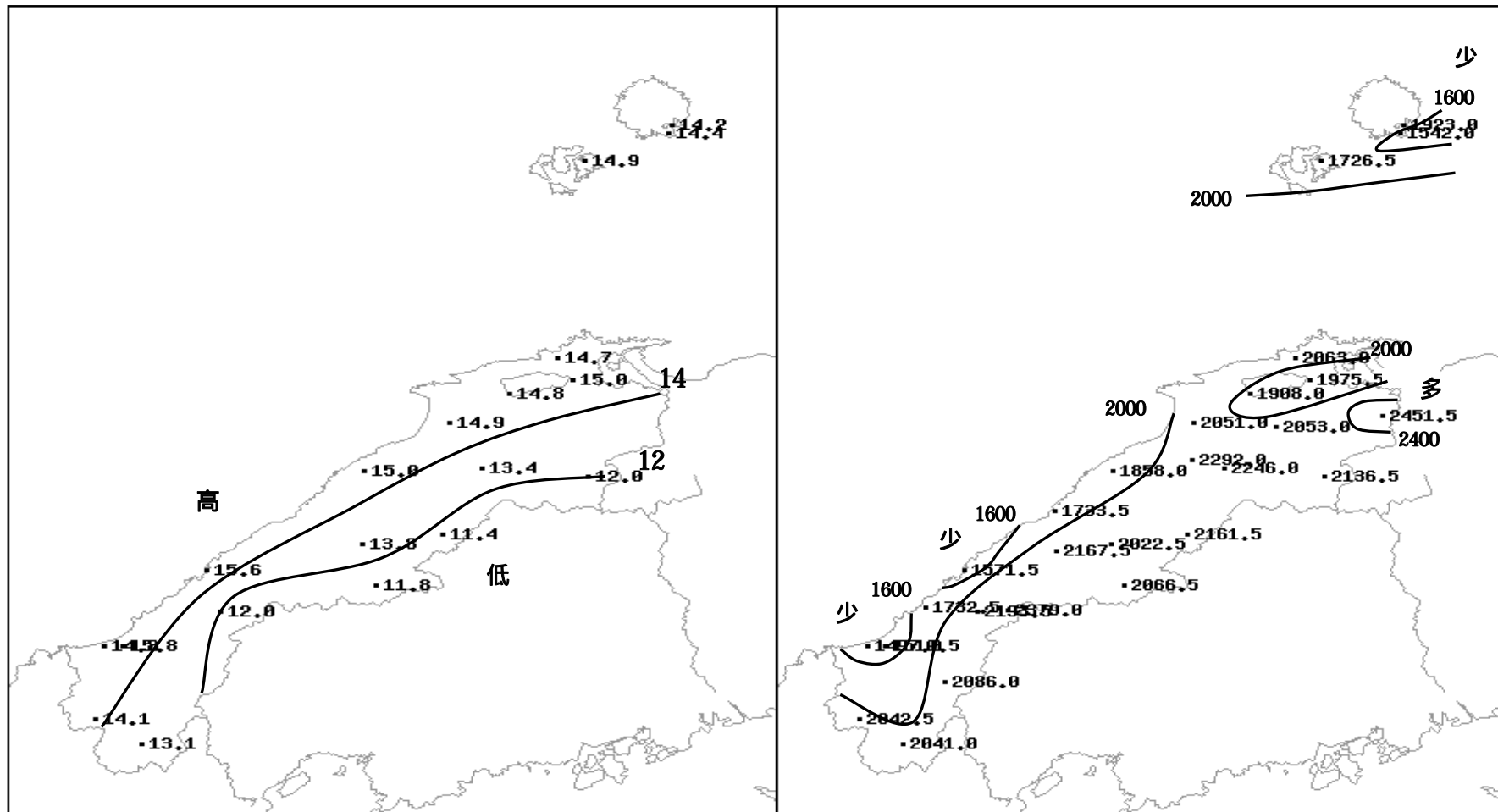
## 西郷



## 赤名



# 2011年(平成23年)の気象分布図



平均気温 ( )

降水量 (mm)

## 台風の状態

### 台風の発生数

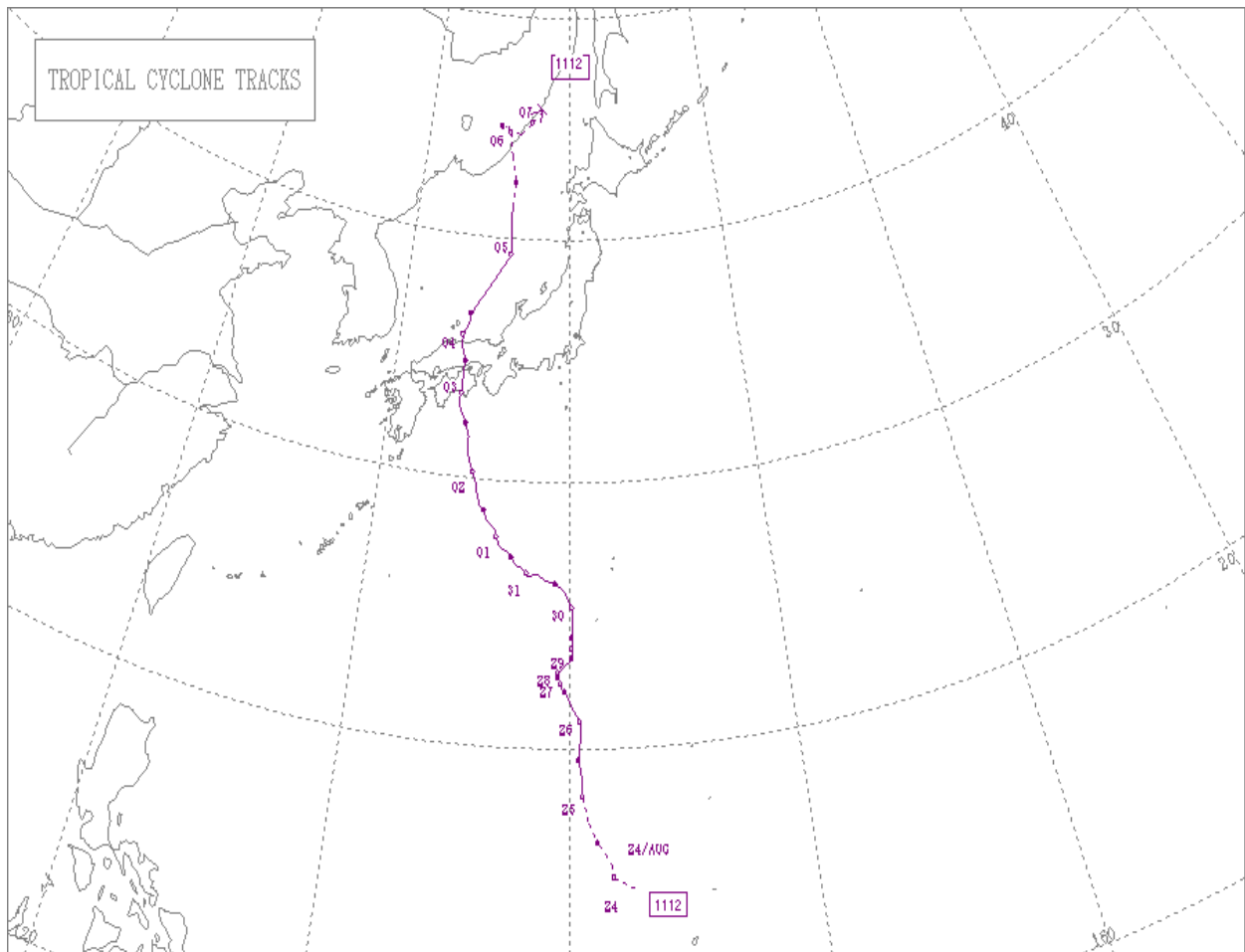
年 \ 月	1	2	3	4	5	6	7	8	9	10	11	12	全年
	2011年					2	3	4	3	7	1		1
平年 1981~2010	0.3	0.1	0.3	0.6	1.1	1.7	3.6	5.9	4.8	3.6	2.3	1.2	25.6

### 台風の上陸数

年 \ 月	1	2	3	4	5	6	7	8	9	10	11	12	全年
	2011年							1		2			
平年 1981~2010					0.0	0.2	0.5	0.9	0.8	0.2	0.0		2.7

台風の上陸数：台風が中心が北海道、本州、四国、九州の海岸へ達した数。

島根県では、台風第12号により、浸水害、土砂災害が発生した。また、電力施設、交通機関等に被害が発生した。



台風第12号の経路図

警報発表回数

平成23年(2011年)  
松江地方気象台発表

種類	市町村	1月	2月	3月	4月	5月	6月	7月	8月	9月	10月	11月	12月	年
暴風雪	松江市													0
	安来市													0
	東出雲町													0
	出雲市													0
	斐川町													0
	雲南市													0
	奥出雲町													0
	飯南町													0
	大田市		1											1
	川本町		1											1
	美郷町		1											1
	邑南町		1											1
	浜田市		1											1
	江津市		1											1
	益田市		1											1
	津和野町		1											1
	吉賀町		1											1
海士町													0	
西ノ島町													0	
知夫村													0	
隠岐の島町													0	
大雨	松江市					1		1		1				3
	安来市					2		1		1				4
	東出雲町					1		1						2
	出雲市					1		2		2				5
	斐川町					1		1		2				4
	雲南市					1				1				2
	奥出雲町					1			2	1				4
	飯南町					1			1	1				3
	大田市					1		1	1					3
	川本町					1		1	1	1				3
	美郷町					1			3	1				5
	邑南町					1			1					2
	浜田市					1		1		1				3
	江津市					1		1						2
	益田市					1				1				2
	津和野町					1			1	1				3
	吉賀町					1			1					2
海士町									1				1	
西ノ島町									1	1			2	
知夫村									1	1			2	
隠岐の島町					1				1	1			3	
洪水	松江市							1		1				2
	安来市					1		1		1				3
	東出雲町							1						1
	出雲市					1		2		2				5
	斐川町					1		1						2
	雲南市									1				1
	奥出雲町								2	1				3
	飯南町								1					1
	大田市					1		1	1					3
	川本町					1			1	1				3
	美郷町								3	1				4
	邑南町								1					1
	浜田市					1		1		1				3
	江津市					1		1						2
	益田市					1				1				2
	津和野町					1				1				2
	吉賀町													0
海士町													0	
西ノ島町										1			1	
知夫村										1			1	
隠岐の島町					1					1			2	

警報発表回数

平成23年(2011年)  
松江地方気象台発表

種類	市町村	1月	2月	3月	4月	5月	6月	7月	8月	9月	10月	11月	12月	年
暴風	松江市							1						1
	安来市							1						1
	東出雲町							1						1
	出雲市							1						1
	斐川町							1						1
	雲南市													0
	奥出雲町													0
	飯南町													0
	大田市													0
	川本町													0
	美郷町													0
	邑南町													0
	浜田市													0
	江津市													0
	益田市													0
	津和野町													0
	吉賀町													0
	海士町								1					1
	西ノ島町								1					1
知夫村								1					1	
隠岐の島町								1					1	
大雪	松江市													0
	安来市													0
	東出雲町													0
	出雲市	1												1
	斐川町													0
	雲南市	1												1
	奥出雲町	1												1
	飯南町	1												1
	大田市	1												1
	川本町	1												1
	美郷町	1												1
	邑南町	1												1
	浜田市	1												1
	江津市													0
	益田市	1												1
	津和野町	1												1
	吉賀町	1												1
	海士町													0
	西ノ島町													0
知夫村													0	
隠岐の島町													0	
波浪	松江市	2												2
	出雲市	2												2
	大田市	2												2
	浜田市	2												2
	江津市	2												2
	益田市	2												2
	海士町													0
	西ノ島町													0
	知夫村													0
隠岐の島町													0	
高潮	松江市													0
	安来市													0
	東出雲町													0
	出雲市													0
	大田市													0
	浜田市													0
	江津市													0
	益田市													0
	海士町													0
	西ノ島町													0
知夫村													0	
隠岐の島町													0	
警報合計		24	9	0	0	29	0	27	23	32	0	0	0	144

### 注意報発表回数

平成23年(2011年)  
松江地方気象台発表

種類	市町村	1月	2月	3月	4月	5月	6月	7月	8月	9月	10月	11月	12月	年
大雨	松江市				1	4	2	7	9	5				28
	安来市				1	3	1	9	8	5				27
	東出雲町				1	4	1	6						12
	出雲市				1	4	2	10	9	6				32
	斐川町				1	4	2	9	5	6				27
	雲南市				1	3	1	8	10	5				28
	奥出雲町					3	2	7	11	5				28
	飯南町					3		3	12	5				23
	大田市					4	2	5	11	5				27
	川本町					3	2	6	10	6				27
	美郷町					3	2	6	14	6				31
	邑南町					3	2	3	15	6				29
	浜田市					3	3	10	16	8				40
	江津市					3	2	7	10	5				27
	益田市					3	3	8	15	8				37
	津和野町					3	4	7	12	7				33
	吉賀町					3		3	6	4				16
	海士町				1	1	1	2	3	3				11
	西ノ島町				1	2	2	3	5	3				16
知夫村				1	2	3	3	5	3				17	
隠岐の島町				1	3	3	3	4	3				17	
大雪	松江市	7	2	1									1	11
	安来市	7	2	1									1	11
	東出雲町	3	1											4
	出雲市	7	2	1									1	11
	斐川町	2	1											3
	雲南市	7	2	1									2	12
	奥出雲町	7	2	1									2	12
	飯南町	7	2	1									2	12
	大田市	5	2	1									1	9
	川本町	5	2	1									1	9
	美郷町	5	2	1									1	9
	邑南町	5	2	1									1	9
	浜田市	5	1	1									1	8
	江津市	2	1										1	4
	益田市	5	1	1									1	8
	津和野町	5	1	1									1	8
	吉賀町	5	1	1									1	8
	海士町	3											1	4
	西ノ島町	3											1	4
知夫村	3											1	4	
隠岐の島町	3											1	4	
風雪	松江市	7	2	4									4	17
	安来市	7	2	4									4	17
	東出雲町	7	2	4										13
	出雲市	7	2	4									4	17
	斐川町	7	2	4										13
	雲南市	2	1	1									1	5
	奥出雲町	2	1	1									1	5
	飯南町	2	1	1									1	5
	大田市	7	3	4									4	18
	川本町	7	3	4									4	18
	美郷町	7	3	4									4	18
	邑南町	7	3	4									4	18
	浜田市	7	3	4									4	18
	江津市	7	3	4									4	18
	益田市	7	3	4									4	18
	津和野町	7	3	4									4	18
	吉賀町	7	3	4									4	18
	海士町	7	1	4									3	15
	西ノ島町	7	1	4									3	15
知夫村	7	1	4									3	15	
隠岐の島町	7	1	4									3	15	





注意報発表回数

平成23年(2011年)  
松江地方気象台発表

種類	市町村	1月	2月	3月	4月	5月	6月	7月	8月	9月	10月	11月	12月	年
洪水	松江市				1	2	2	7	9	5				26
	安来市				1	3	1	10	8	5				28
	東出雲町				1	2	1	6						10
	出雲市				1	3	2	11	9	6				32
	斐川町				1	3	2	9	4	6				25
	雲南市				1	2	1	8	10	5				27
	奥出雲町					2	2	8	11	5				28
	飯南町					2		2	11	4				19
	大田市					3	2	5	11	4				25
	川本町					3	2	6	10	4				25
	美郷町					2	2	6	12	4				26
	邑南町					2	1	2	13	3				21
	浜田市					3	3	9	17	5				37
	江津市					3	2	7	11	3				26
	益田市					3	3	8	15	5				34
	津和野町					2	4	5	12	4				27
	吉賀町					1			4	2				7
	海士町					1	1	2	2	1				7
	西ノ島町				1	2	2	3	3	1				12
知夫村					2	3	3	4	1				13	
隠岐の島町				1	3	3	3	3	2				15	
濃霧	松江市	1	2	1	1	2		2			2	3		14
	安来市	1	2	1	1	1		2			2	3		13
	東出雲町	1	2	1	1	1		2						8
	出雲市	1	2	1	1	2		2			2	3		14
	斐川町	1	2	1	1	1		2						8
	雲南市	1	2	1	1	1		2			2	3		13
	奥出雲町	1	2	1	1	1		2			2	3		13
	飯南町	1	2	1	1	1		2			2	3		13
	大田市		1		1	2		2			1	2		9
	川本町		1		1	1		2			1	2		8
	美郷町		1		1	1		2			1	2		8
	邑南町		1		1	1		2			1	2		8
	浜田市		1		1	2		2			1	2		9
	江津市		1		1	2		2			1	2		9
	益田市		1		1	2		2			1	2		9
	津和野町		1		1	1		2			1	2		8
	吉賀町		1		1	1		2			1	2		8
	海士町					1		2						3
	西ノ島町					1		2						3
知夫村					1		2						3	
隠岐の島町					1		2						3	
乾燥	松江市	1		1	2	1						2		7
	安来市	1		1	2	1						2		7
	東出雲町	1		1	2	1								5
	出雲市	1		1	2	1						2		7
	斐川町	1		1	2	1								5
	雲南市	1		1	2	1						2		7
	奥出雲町	1		1	2	1						2		7
	飯南町	1		1	2	1						2		7
	大田市	3		4	3	1						2	2	15
	川本町	3		4	3	1						2	2	15
	美郷町	3		4	3	1						2	2	15
	邑南町	3		4	3	1						2	2	15
	浜田市	3		4	3	1						2	2	15
	江津市	3		4	3	1						2	2	15
	益田市	3		4	3	1						2	2	15
	津和野町	3		4	3	1						2	2	15
	吉賀町	3		4	3	1						2	2	15
	海士町	1			2	1						2		6
	西ノ島町	1			2	1						2		6
知夫村	1			2	1						2		6	
隠岐の島町	1			2	1						2		6	

注意報発表回数

平成23年(2011年)  
松江地方気象台発表

種類	市町村	1月	2月	3月	4月	5月	6月	7月	8月	9月	10月	11月	12月	年
なだれ	松江市	1		1									1	3
	安来市	1		1									1	3
	東出雲町													0
	出雲市	5	1	1										7
	斐川町													0
	雲南市	1		3									1	5
	奥出雲町	1		3									1	5
	飯南町	1		3									1	5
	大田市	2		1										3
	川本町	2		1										3
	美郷町	2		1										3
	邑南町	2		1										3
	浜田市	2		1										3
	江津市													0
	益田市	2		1										3
	津和野町	2		1										3
	吉賀町	2		1										3
	海士町													0
	西ノ島町													0
知夫村													0	
隠岐の島町													0	
低温	松江市	3	4	2										9
	安来市	3	4	2										9
	東出雲町	1	1	1										3
	出雲市	3	3	2										8
	斐川町	1	1	1										3
	雲南市	3	4	2										9
	奥出雲町	3	4	2										9
	飯南町	3	4	2										9
	大田市	3	4	2										9
	川本町	3	4	2										9
	美郷町	3	4	2										9
	邑南町	3	4	2										9
	浜田市	3	4	2										9
	江津市	1												1
	益田市	3	4	2										9
	津和野町	3	4	2										9
	吉賀町	3	4	2										9
	海士町	3	2											5
	西ノ島町	3	2											5
知夫村	3	2											5	
隠岐の島町	3	2											5	
霜	松江市			12	12									24
	安来市			12	12									24
	東出雲町			9	4									13
	出雲市			12	12									24
	斐川町			9	4									13
	雲南市			12	12									24
	奥出雲町			12	12									24
	飯南町			12	12									24
	大田市			12	12									24
	川本町			12	12									24
	美郷町			12	12									24
	邑南町			12	12									24
	浜田市			12	12									24
	江津市			9	4									13
	益田市			12	12									24
	津和野町			12	12									24
	吉賀町			12	12									24
	海士町			7	4									11
	西ノ島町			7	4									11
知夫村			7	4									11	
隠岐の島町			7	4									11	

# 注意報発表回数

平成23年(2011年)  
松江地方気象台発表

種類	市町村	1月	2月	3月	4月	5月	6月	7月	8月	9月	10月	11月	12月	年
着雪	松江市	6	2	1									1	10
	安来市	6	2	1									1	10
	東出雲町	2	1											3
	出雲市	6	2	1									1	10
	斐川町	2	1											3
	雲南市	6	2	1									2	11
	奥出雲町	6	2	1									2	11
	飯南町	6	2	1									2	11
	大田市	4	2	1									1	8
	川本町	4	2	1									1	8
	美郷町	4	2	1									1	8
	邑南町	4	2	1									1	8
	浜田市	4	1	1									1	7
	江津市	2	1										1	4
	益田市	4	1	1									1	7
	津和野町	4	1	1									1	7
	吉賀町	4	1	1									1	7
	海士町	3											1	4
	西ノ島町	3											1	4
知夫村	3											1	4	
隠岐の島町	3											1	4	
注意報合計		777	354	794	612	334	295	590	754	462	221	255	444	5892

## 注意事項

2011年8月1日から東出雲町は松江市と、10月1日からは斐川町が出雲市と合併しました。このため東出雲町は7月まで、斐川町は9月までしか回数表示はありません。

## 気象情報発表回数

島根県全域		2011年(平成23年)												
松江地方気象台発表														
種 類	月	1	2	3	4	5	6	7	8	9	10	11	12	年
大雪		1												1
大雨						2			1					3
大雨と突風及び雷						10		4						14
暴風と高波														0
強風と高波												2		2
強風と高波及び落雷														0
高波と大雪及び風雪		19	6										6	31
暴風														0
台風						6		8		20				34
高温								1						1
低温		2												2
長期間の高温と少雨														0
雷と突風				1	11		1							13
大潮による高い潮位														0
黄砂						4								4
合 計		22	6	1	11	22	1	13	1	20	0	2	6	105

2011年(平成23年)													
月	1	2	3	4	5	6	7	8	9	10	11	12	年
竜巻注意情報	1			8		2	4				2		17

### 中国地方整備局関係事務所と松江地方気象台が共同して発表した洪水予報発表回数

2011年(平成23年)														
種 類	月	1	2	3	4	5	6	7	8	9	10	11	12	年
斐伊川洪水予報						2				7				9
江の川下流洪水予報						2								2
高津川洪水予報														0
匹見川洪水予報														0

### 島根県と松江地方気象台が共同して発表した洪水予報発表回数

2011年(平成23年)														
種 類	月	1	2	3	4	5	6	7	8	9	10	11	12	年
益田川洪水予報														0
周布川洪水予報						2								2
飯梨川洪水予報										2				2

### 島根県と松江地方気象台が共同して発表した土砂災害警戒情報発表回数

2011年(平成23年)														
月	1	2	3	4	5	6	7	8	9	10	11	12	年	
土砂災害警戒情報									2					2

## 霜・結氷・雪の初終日（寒候期）

2010年（平成22年）～2011年（平成23年）

官署		松江	
現象		本年	平年
霜	初日	11月30日	11月22日
	終日	4月17日	4月9日
結氷	初日	11月30日	12月2日
	終日	4月6日	4月3日
雪	初日	12月15日	12月5日
	終日	3月26日	3月21日

## 積雪（寒候期）

2010年（平成22年）～2011年（平成23年）

要素 月 観測所	積雪の深さの最大値（cm）（下段は起日）							積雪日数（日） 3cm以上						
	11	12	1	2	3	4	最大 起日	11	12	1	2	3	4	計
横田		56 31	119 31	104 1	32 4		119 1/31		10	31	28	14		83
赤名		72 30	152 31	131 1	40 4		152 1/31		11	31	28	21		91
瑞穂		52 30	91 17	72 1	10 4		91 1/17		8	31	25	4		68
弥栄		34 31	66 25	70 13	*10 4		70 2/13		6	31	26	2		65
松江		51 31	56 1	19 1	8 4		56 1/1		1	31	7	3		42

注）上段：積雪 下段：起日 \*は極値が二つ以上あり、起日は新しい方を示す。

## 松江・浜田・西郷の極値順位の更新（月の順位1位）

2011年（平成23年）

観測所	要素	観測値	起月日	従来 of 極値	年月日
西郷	日最大1時間降水量	14.0mm	1月1日	14.0mm	1971年1月21日
西郷	日最大1時間降水量	33.0mm	5月10日	23.5mm	1987年5月23日
松江	日降水量	159.5mm	5月11日	98.5mm	2003年5月31日
松江	月降水量の多い方から	375.5mm	5月	299.0mm	2004年5月
松江	月最大24時間降水量	161.0mm	5月11日	103.0mm	2003年5月31日
浜田	日降水量	153.0mm	5月11日	107.5mm	2003年5月31日
浜田	月最大24時間降水量	154.5mm	5月11日	118.5mm	2003年5月31日
松江	月平均気温の高い方から	14.1	11月	13.7	2003年11月
松江	日最低気温の高い方から	17.4	11月6日	17.0	1953年11月1日
浜田	月平均気温の高い方から	15.0	11月	14.8	2003年11月

## 地震回数(震度1以上)

島根県(気象庁所管の計測震度計による)

2011年(平成23年)

観測点	月												震度別回数	全回数	
	震度	1	2	3	4	5	6	7	8	9	10	11			12
松江市 西津田	3	0	0	0	0	0	1	0	0	0	0	0	0	1	5
	2	0	0	0	0	0	0	0	0	0	0	0	0	0	
	1	0	0	1	0	0	0	1	0	0	0	2	0	4	
松江市 西生馬町	3	0	0	0	0	0	0	0	0	0	0	0	0	0	3
	2	0	0	0	0	0	1	0	0	0	0	0	0	1	
	1	0	0	0	0	0	0	0	0	0	0	2	0	2	
出雲市 今市町	3	0	0	0	0	0	1	0	0	0	0	0	0	1	9
	2	0	0	1	0	0	0	1	0	0	0	2	0	4	
	1	0	0	2	0	0	1	0	1	0	0	0	0	4	
雲南市大東町 大東	3	0	0	0	0	0	1	0	0	0	0	0	0	1	6
	2	0	0	0	0	0	0	0	0	0	0	2	0	2	
	1	0	0	0	0	0	2	1	0	0	0	0	0	3	
浜田市 大辻町	3	0	0	0	0	0	0	0	0	0	0	0	0	0	3
	2	0	0	0	0	0	1	0	0	0	0	0	0	1	
	1	0	0	0	0	0	0	0	0	0	0	2	0	2	
江津市 波積町	3	0	0											0	0
	2	0	0											0	
	1	0	0											0	
島根美郷町 君谷	3			0	0	0	1	0	0	0	0	0	0	1	6
	2			0	0	0	1	0	0	0	0	2	0	3	
	1			0	0	0	1	0	0	0	0	1	0	2	
益田市 匹見町石谷	3	0	0	0	0	0	0	0	0	0	0	0	0	0	3
	2	0	0	0	0	0	0	0	0	0	0	0	0	0	
	1	0	0	0	0	0	1	0	0	0	0	2	0	3	
隠岐の島町 西町	3	0	0	0	0	0	0	0	0	0	0	0	0	0	5
	2	0	0	0	0	0	0	0	0	0	0	0	0	0	
	1	0	0	1	1	0	1	0	0	0	0	2	0	5	
隠岐の島町 郡	3	0	0	0	0	0	0	0	0	0	0	0	0	0	5
	2	0	0	0	1	0	1	0	0	0	0	0	0	2	
	1	0	0	0	1	0	0	0	0	0	0	2	0	3	

\* 江津市波積町の震度計は、3月に島根美郷町君谷へ移設しました。

## 島根県内震度観測点一覧表

平成23年12月31日 現在

	情報用市町村名称	震度観測点名称	観測点所在地	緯度(度)	緯度(分)	経度(度)	経度(分)	所属
1	松江市	松江市西津田	松江市西津田7-1-11(松江地方気象台)	35	27	133	4	気象庁
2	松江市	松江市西生馬町	松江市西生馬町14-4(松江工業高等専門学校)	35	30	133	2	気象庁
3	出雲市	出雲市今市町	出雲市今市町70	35	22	132	45	気象庁
4	雲南市	雲南市大東町大東	雲南市大東町大東1405(雲南市大東体育文化センター)	35	19	132	58	気象庁
5	浜田市	浜田市大辻町	浜田市大辻町235-3(浜田特別地域気象観測所)	34	54	132	4	気象庁
6	島根美郷町	島根美郷町君谷	邑智郡美郷町京覧原277(君谷交流センター)	35	4	132	30	気象庁
7	益田市	益田市匹見町石谷	益田市匹見町石谷口3751	34	32	131	56	気象庁
8	隠岐の島町	隠岐の島町西町	隠岐の島町西町大城の一、2(西郷特別地域気象観測所)	36	12	133	20	気象庁
9	隠岐の島町	隠岐の島町郡	隠岐の島町郡203	36	17	133	15	気象庁











地域気象観測資料

(島根県 2011年)

Table with columns: 月 (Month), 降水量 Precipitation(mm), 気温 Air Temperature(°C), 風速 (m/s) Wind Speed, 最多風向 Wind Dir, 日照時間 Sunshine Duration (h). Sub-headers include 合計 Total, 最大 Max, 日降水量階級別日数 No. of Days, 平均 Mean, 極 Extremes, 階級別日数 No. of Days, 平均, 最大, 日最高, 日最低, 平均, 最高, 起日時, 最低, 起日時, 最高, 最低, 平均, 最大, 風向, 起日時, 最高, 最低, 平均, 最大, 風向, 起日時, 最高, 最低, 平均, 最大, 風向, 起日時.

68156 出雲(イヅモ) (4要素)

Table for station 68156 (Izumo) showing monthly weather data from 1 to 12 months, including precipitation, temperature, and wind speed.

68166 大東(オオヒ) (雨のみ)

Table for station 68166 (Oohi) showing monthly weather data focusing on precipitation (雨のみ).

68181 伯太(オホ) (雨のみ)

Table for station 68181 (Oho) showing monthly weather data focusing on precipitation (雨のみ).

68206 佐田(サダ) (雨のみ)

Table for station 68206 (Sada) showing monthly weather data focusing on precipitation (雨のみ).

68246 大田(オホ) (4要素)

Table for station 68246 (Oho) showing monthly weather data with 4 elements.

68261 掛合(カケ) (4要素)

Table for station 68261 (Kake) showing monthly weather data with 4 elements.



地域気象観測資料

(島根県 2011年)

Table header with columns for month, precipitation (mm), air temperature (°C), wind speed (m/s), max wind, and sunshine duration (h). Sub-headers include total, max, and stage days for each category.

68401 瑞穂(ミヌネ) (4要素)

Table for location 68401 (瑞穂) containing monthly and yearly weather data for 2011.

68421 三隅(ミミ) (雨のみ)

Table for location 68421 (三隅) showing monthly and yearly weather data for 2011, with X and O markers for precipitation events.

68431 弥栄(ヤカ) (4要素)

Table for location 68431 (弥栄) containing monthly and yearly weather data for 2011.

68436 波佐(ハサ) (雨のみ)

Table for location 68436 (波佐) showing monthly and yearly weather data for 2011, with X and O markers for precipitation events.

68456 高津(カヅ) (3要素)

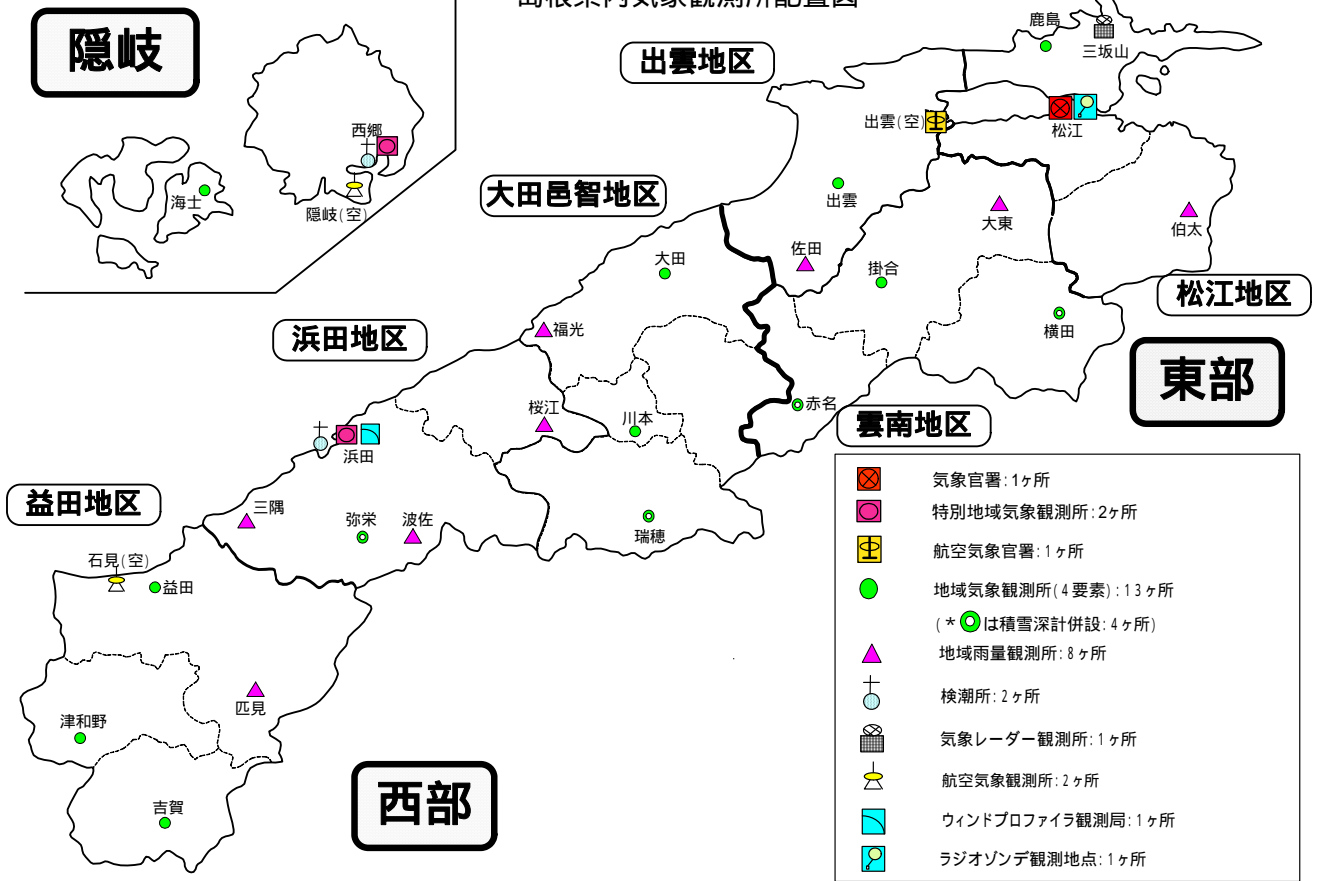
Table for location 68456 (高津) containing monthly and yearly weather data for 2011.

68462 益田(マサ) (4要素)

Table for location 68462 (益田) containing monthly and yearly weather data for 2011.



島根県内気象観測所配置図



平成23年10月1日現在

島根県地域気象観測所（アメダス）所在地一覧表

観測所	気温	降水量	日照	風向 風速	積雪	所在地	緯度	経度	海面上 の高さ
西郷	○	○	○	○	○	隠岐郡隠岐の島町西町大城（西郷特別地域気象観測所）	36°12.2'	133°20.0'	27m
西郷岬	○	○		○		隠岐郡隠岐の島町岬町字風の松（隠岐航空気象観測所）	36°10.7'	133°19.4'	80m
海士	○	○	○	○		隠岐郡海士町大字海士	36°05.8'	133°05.8'	3m
鹿島	○	○	○	○		松江市鹿島町北講武	35°31.2'	133°01.3'	5m
斐川	○	○		○		出雲市斐川町沖州（出雲空港出張所）	35°24.8'	132°53.4'	2m
松江	○	○	○	○	○	松江市西津田（松江地方気象台）	35°27.4'	133°03.9'	17m
出雲	○	○	○	○		出雲市芦渡町	35°19.9'	132°43.8'	20m
大東		○				雲南市大東町下阿用	35°19.1'	132°57.9'	56m
伯太		○				安来市伯太町母里	35°21.0'	133°16.4'	23m
佐田		○				出雲市佐田町大呂	35°13.3'	132°43.4'	100m
大田	○	○	○	○		大田市大田町大田	35°11.4'	132°29.8'	30m
掛合	○	○	○	○		雲南市掛合町掛合	35°11.9'	132°49.0'	215m
横田	○	○	○	○	○	仁多郡奥出雲町稲原	35°10.4'	133°06.2'	369m
福光		○				大田市温泉津町福光	35°04.2'	132°19.9'	8m
赤名	○	○	○	○	○	飯石郡飯南町下赤名	35°00.1'	132°42.7'	444m
桜江		○				江津市桜江町川戸	34°57.2'	132°20.0'	32m
川本	○	○	○	○		邑智郡川本町川本	34°58.6'	132°29.5'	132m
浜田	○	○	○	○		浜田市大辻町（浜田特別地域気象観測所）	34°53.8'	132°04.2'	19m
瑞穂	○	○	○	○	○	邑智郡邑南町淀原	34°51.2'	132°31.8'	327m
三隅		○				浜田市三隅町三隅	34°47.3'	131°57.5'	11m
弥栄	○	○	○	○	○	浜田市弥栄町長安本郷	34°46.6'	132°06.5'	380m
波佐		○				浜田市金城町波佐	34°46.8'	132°11.8'	370m
高津	○	○		○		益田市内田町（石見航空気象観測所）	34°40.5'	131°47.4'	54m
益田	○	○	○	○		益田市あけぼの東町	34°40.6'	131°50.6'	4m
匹見		○				益田市匹見町匹見	34°34.3'	132°01.0'	259m
津和野	○	○	○	○		鹿足郡津和野町森村口	34°27.7'	131°46.2'	165m
吉賀	○	○	○	○		鹿足郡吉賀町七日市	34°23.5'	131°53.6'	250m