

# 島根県の農業気象

平成21年  
(2009年)

島根県  
松江地方気象台

# 資料の解説

地上気象観測年統計値表

要素		最小位数と単位	解説
平均気圧		0.1 hPa	日別値の月平均
最低海面気圧		0.1 hPa	日最低気圧の月最低・その起日
気温	平均	0.1℃	日別値の月平均
	日最高平均		日別値の月平均
	日最低平均		日別値の月平均
	最高		日最高気温の月最高・その起日
	最低		日最低気温の月最低・その起日
平均蒸気圧		0.1 hPa	日別値の月平均
相対湿度	平均	1%	日別値の月平均
	最小		日最小相対湿度の月最小値・その起日
最多風向		16方位	毎時の風向観測回数のうち、風向別の観測回数が最も多い風向
風速	平均	0.1 m/s	日別値の月平均
	最大		日最大風速の月最大・その風向（16方位）・起日
	最大瞬間		日最大瞬間風速の月最大・その風向（16方位）・起日
日照時間		0.1 h	日別値の月合計。太陽追尾式日照計による
日照率		1%	月間日照時間の月間可照時間に対する百分率
全天日射量		0.1 MJ/m <sup>2</sup>	日別値の月合計。全天電気式日射計による
雲量		10分比	日別値の月平均
降水量	合計	0.5 mm	日別値の月合計
	最大日量		日降水量の月最大・その起日
	最大1時間量		日最大1時間降水量の月最大・その起日
	最大10分間量		日最大10分間降水量の月最大・その起日
	最大24時間量		日最大24時間降水量の月最大・その起日
降雪の深さ	合計	1 cm	日別値の月合計
	最大日量		日の降雪の深さの月最大・その起日
最深積雪		1 cm	日最深積雪の月最大・その起日
記号の説明		×：欠測又は欠測回数が20%をこえる場合の合計・平均・極値。 )：欠測を含む場合（欠測回数が20%以下）の合計・平均・極値。 *：極値が2つ以上ある場合。起日は新しい方を示す。	

地域気象観測資料

要素		最小位数と単位	解説	
降水量	合計	0.5 mm	日別値の月合計	
	最大		日	日降水量の月最大・その起日
			1時間	日最大1時間降水量の月最大・その起日時
気温	平均	0.1℃	日最高	日別値の月平均
			日最低	日別値の月平均
			平均	日別値の月平均
	極		最高	日最高気温の月最高・その起日時
			最低	日最低気温の月最低・その起日時
風速	平均	0.1 m/s	日別値の月平均	
	最大	1 m/s	日最大風速の月最大・その風向（16方位）・その起日時	
最多風向		16方位	毎時の風向観測回数のうち、風向別の観測回数が最も多い風向	
日照時間		0.1 h	日別値の月合計。気象官署は太陽追尾式日照計、他は太陽電池式日照計による	
記号の説明		×：欠測又は欠測回数が20%をこえる場合の合計・平均・極値。 )：欠測を含む場合（欠測回数が20%以下）の合計・平均・極値。 *：極値が2つ以上ある場合。起日は新しい方を示す。		

## 目 次

2009年（平成21年）の気象概況及び月別の気象概況 .....	1～3
官署別平均値、平年差（率） .....	4
気象経過図 .....	5
気象分布図 .....	6
台風の状況 .....	7
注意報・警報の発表回数 .....	8～10
気象情報発表回数と洪水予報の注意報・警報発表回数 .....	11
土砂災害警戒情報発表回数 .....	11
霜・結氷・雪の初終日（寒侯期）と積雪（寒侯期） .....	12
気象官署極値順位の更新（月の順位1位） .....	13
地震回数（震度1以上）と島根県内震度観測点一覧表 .....	14
地上気象観測年統計値表（松江） .....	15
地上気象観測年統計値表（浜田） .....	16
地上気象観測年統計値表（西郷） .....	17
地域気象観測資料 .....	18～22
島根県内気象観測所配置図と島根県地域気象観測所（アメダス）所在地一覧表 .....	23

## 平成21年の気象概況

1月は、冬型の気圧配置になることが多く、雪や雨の日が多かったが、2月は高気圧に覆われて晴れる日が多かった。春には、時折大陸から強い寒気が南下して低温となるなど、気温の変動が大きかったものの3か月を平均すると高温となった。3月は低気圧と高気圧が交互に通り、天気は数日の周期で変わったが、4月は高気圧に覆われて晴れの日が多く、日照時間は多かった。5月も低気圧の影響を受けにくく、降水量は少なく、日照時間も多かった。夏は、6月には平年より早く梅雨入りしたものの、梅雨前線が本州から離れた南海上に停滞することが多く、平年を上回る日照時間となったが、7月から8月前半にかけて低気圧や梅雨前線の影響で大雨となり、日照時間の少ない状況が続き梅雨明けを特定できなかった。8月後半には移動性の高気圧に覆われて晴れの日が多くなった。9月は高気圧に覆われて、晴れの日が多くなり、日照時間も多く、降水量は少なく記録的な少雨となった。10月には、台風第18号が約2年ぶりに本州に上陸し、島根県でも被害が発生した。11月になると低気圧や前線が日本付近をしばしば通り、その影響で降水量は多くなった。9月は少雨、10月、11月には多雨と対照的であった。12月の前半は気温が高く推移したが、月半ばから強い寒気が南下した。

年平均気温は松江・浜田で高く、西郷では平年並であった。年降水量は松江・浜田では少なく、西郷ではかなり少なかった。年間日照時間は、松江・浜田では平年並で、西郷では少なかった。

中国地方の梅雨入りは6月3日ごろで平年より早く、梅雨明けは1993年同様特定できなかった。

### 1月

冬型の気圧配置となることが多く、寒気の影響を受けて、雪や雨となる日が多かった。松江では、観測開始以来1月としては、日降水量と月最大24時間降水量の履歴1位を更新した。

上旬:寒気の影響で、雨や雪の日が続き、10日には冬型の気圧配置が強まり、各地で積雪となった。

中旬:前半は冬型の気圧配置が続き、各地で積雪となった。後半は冬型の気圧配置は緩んだが、寒気の影響が残り、曇りや雨の日が多かった。

下旬:気圧の谷や寒気の影響で、雨や雪の日が多かった。

### 2月

寒気や低気圧の影響で、雪や雨となる日もあったが、高気圧に覆われて、晴れる日が多く、気温は高かった。また、13日には中国地方で春一番が吹いた。

上旬:高気圧に覆われて、晴れる日が多かった。

中旬:前半は晴れる日が多かったが、後半は気圧の谷や寒気の影響で、雪や雨の日が多かった。

また、13日には、日本海を低気圧が発達しながら東進し、中国地方は春一番となった。

下旬:日本の南岸の前線や低気圧の影響により、雨の日が多かった。

### 3月

天気は周期的に変化したが、中頃は高気圧に覆われて、晴れる日が多く、気温が高かった。西郷では、19日に観測開始以来3月としては、日最高気温と日最低気温が高い方から1位となった。

上旬:天気は周期的に変化し、気圧の谷の影響で雨の日もあった。

中旬:前半の天気は周期的に変化したが、後半は高気圧に覆われる日が多く、気温が高かった。

下旬:天気は周期的に変化し、寒気の影響で、曇りや雨の日もあった。

### 4月

前半は高気圧に覆われて、晴れの日が続いたが、後半は気圧の谷や低気圧の影響で、雨の日が多くなり、非常に強い風の吹いた日があった。

上旬:前半の天気は周期的に変化したが、後半は高気圧に覆われて晴の日が続いた。

中旬:天気は周期的に変化し、中頃には低気圧や気圧の谷の影響で、雨となった。また、20日には日本海を低気圧が発達しながら進み、益田地区では非常に強い風が吹いた。

下旬:天気は周期的に変化したが、発達した低気圧の影響で、非常に強い風が吹いた日があった。

### 5月

前半の天気は周期的に変化したが、後半は気圧の谷や低気圧の影響で、曇りや雨の日が多かった。

上旬:気圧の谷の影響で、曇りの日もあったが、概ね高気圧に覆われて、晴れの日が多かった。

中旬:高気圧に覆われて、晴れる日が多かったが、中頃には低気圧の影響で雨となった。

下旬:気圧の谷や低気圧の影響で、曇りや雨の日が多かった。

### 6月

前半は気圧の谷や前線の影響で、曇りや雨の日が多く、9日には中国地方は梅雨入りとなった。後半は高気圧に覆われて晴れる日が多かったが、梅雨前線により大雨となる日もあった。

上旬:低気圧や前線の影響で、曇りや雨の日が多くなり、9日には中国地方は梅雨入りとなった。

中旬:前半は気圧の谷の影響で、曇りや雨の日が多かったが、後半は高気圧に覆われて、晴れる日が多かった。

下旬:中頃は高気圧に覆われて、晴れの日が続いたが、22日と29日、30日は梅雨前線により大雨となった。

### 7月

梅雨前線や寒気の影響で、曇りや雨の日が多く、各地とも日照時間がかなり少なかった。

上旬:山陰沖に梅雨前線が停滞することが多く、曇りや雨の日が続き、西郷では降水量が多くなった。

中旬:梅雨前線の影響で、曇りや雨の日が多く、後半は前線の活動が活発となり、大雨となった。

下旬:梅雨前線や寒気の影響で、曇りや雨の日が多く、気温はかなり低く、日照はかなり少なかった。

## 8月

太平洋高気圧の日本付近への張り出しが弱く、曇りや雨の日が多かった。

上旬:寒気や台風の影響で、曇りや雨の日が多かった。

中旬:前半は台風や低気圧の影響で、雨の日が多かったが、後半は高気圧に覆われて晴れる日があった。

下旬:日本海の高気圧に覆われて、晴れる日が多かったが、隠岐では、寒冷前線の通過により、降水量が多かった。

## 9月

天気は周期的に変化したが、高気圧に覆われる日が多かった。秋雨前線の活動が弱かったために降水量は少なく、松江では観測開始以来9月としては、月降水量の少ない方からの1位となった。

上旬:日本海の高気圧に覆われて、晴れる日が多かったが、気圧の谷や寒気の影響で、曇りや雨の日もあった。

中旬:前半は気圧の谷や寒気の影響で、曇りや雨の日が多かったが、後半は高気圧に覆われて晴れる日が多かった。

下旬:前半は高気圧に覆われて晴れる日が多かったが、後半は秋雨前線の影響で、曇りや雨の日が多かった。

## 10月

前半は台風や寒気の影響で、曇りや雨の日が多かったが、後半の天気は周期的に変化した。

上旬:台風第18号や寒気の影響で、曇りや雨の日が多かった。

中旬:天気は周期的に変化し、曇りや雨の日もあったが、高気圧に覆われる日が多かった。期間中の降水量は少なかった。

下旬:高気圧に覆われて晴れる日が多かったが、期間の中頃は気圧の谷の影響で、曇りや雨の日となった。

## 11月

天気は周期的に変化したが、中旬までは低気圧や寒気の影響により降水量が多かった。浜田では、観測開始以来11月としては、月降水量多い方からの1位となった。

上旬:天気は周期的に変化し、曇りや雨の日もあったが、高気圧に覆われて晴れる日もあった。期間の初めには上空に寒気が入り、山地では雪が降った。

中旬:低気圧や寒気の影響で、曇りや雨の日が多く、13日には大雨となった。

下旬:天気は周期的に変化し、雨の日もあったが、降水量はかなり少なかった。

## 12月

前半の天気は周期的に変化したが、後半は冬型の気圧配置が強まり、雪の日が多かった。

上旬:天気は周期的に変化したが、期間の中頃は気圧の谷や寒気の影響により曇りや雨の日が多かった。

中旬:前半は気圧の谷や寒気の影響で、曇りや雨の日が多く、後半は冬型の気圧配置が強まり雪の日が続いた。

下旬:天気は周期的に変化し、期間の終わりには冬型の気圧配置が強まった。

## 官署別平均値、平年差(率)

2009年(平成21年)

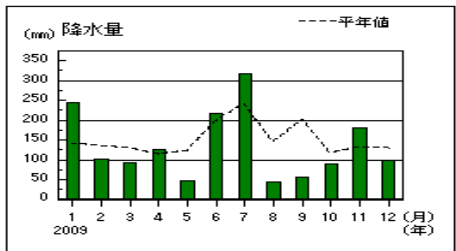
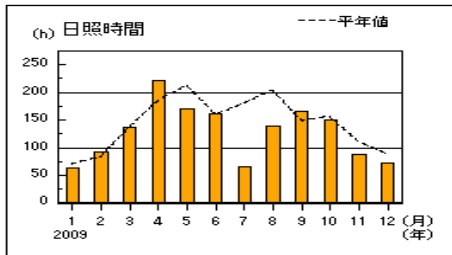
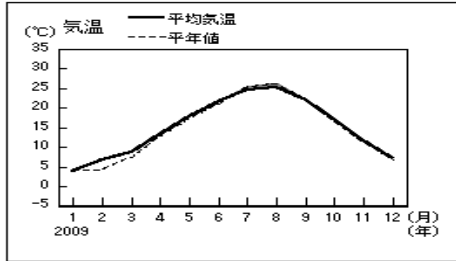
観測要素	官署	松				江				浜				田				西				郷																																																																																																																																																					
		本年	平年	平年差(率)	階級区分	本年	平年	平年差(率)	階級区分	本年	平年	平年差(率)	階級区分	本年	平年	平年差(率)	階級区分	本年	平年	平年差(率)	階級区分	本年	平年	平年差(率)	階級区分																																																																																																																																																		
気温(°C)	1月	3.9	4.2	-0.3	平年並	5.7	5.9	-0.2	平年並	4.7)	4.2	0.5	平年並	2月	6.8	4.3	2.5	かなり高い	8.2	5.8	2.4	かなり高い	6.3	3.9	2.4	かなり高い	3月	8.6	7.3	1.3	高い	9.7	8.3	1.4	かなり高い	7.6	6.5	1.1	高い	4月	13.4	12.7	0.7	高い	13.6	13.1	0.5	高い	12.5	11.6	0.9	高い	5月	17.7	17.3	0.4	高い	17.7	17.2	0.5	高い	17.0	16.0	1.0	高い	6月	21.6	21.1	0.5	高い	21.5	20.9	0.6	高い	20.7	19.8	0.9	高い	7月	24.7	25.2	-0.5	平年並	24.9	25.1	-0.2	平年並	23.5	24.1	-0.6	低い	8月	25.2	26.3	-1.1	低い	25.4	26.2	-0.8	低い	24.1	25.6	-1.5	低い	9月	22.0	22.1	-0.1	平年並	22.0	22.2	-0.2	平年並	21.4	21.6	-0.2	平年並	10月	17.1	16.4	0.7	高い	17.7	17.1	0.6	高い	17.0	16.2	0.8	高い	11月	11.7	11.3	0.4	平年並	12.7	12.5	0.2	平年並	11.9	11.3	0.6	高い	12月	7.1	6.7	0.4	平年並	8.3	8.5	-0.2	低い	7.2	6.9	0.3	平年並	年	15.0	14.6	0.4	高い	15.6	15.2	0.4	高い	14.5	14.0	0.5	高い		
	日照時間(h)	1月	62.8	69.4	90%	平年並	46.5	62.6	74%	かなり少ない	59.5)	77.0	77%	少ない	2月	92.4	82.6	112%	多い	93.0	80.1	116%	多い	71.9	88.6	81%	少ない	3月	136.8	136.4	100%	平年並	157.6	140.2	112%	多い	133.6	147.6	91%	少ない	4月	221.9	183.2	121%	かなり多い	228.5	181.2	126%	かなり多い	213.4	197.4	108%	多い	5月	169.1	211.8	80%	かなり少ない	189.6	205.8	92%	少ない	195.1	222.6	88%	かなり少ない	6月	162.0	160.1	101%	平年並	174.6	159.7	109%	平年並	181.4	171.5	106%	多い	7月	66.5	180.1	37%	かなり少ない	85.2	182.0	47%	かなり少ない	76.0	175.9	43%	かなり少ない	8月	138.9	202.5	69%	少ない	188.1	211.0	89%	平年並	139.6	211.6	66%	少ない	9月	166.1	147.4	113%	多い	192.0	159.1	121%	かなり多い	157.1	156.3	101%	平年並	10月	151.1	157.8	96%	平年並	168.1	165.0	102%	平年並	161.5	164.9	98%	平年並	11月	88.1	110.8	80%	少ない	90.3	112.9	80%	少ない	83.9	114.6	73%	かなり少ない	12月	72.9	87.5	83%	少ない	66.2	80.1	83%	少ない	45.0	87.2	52%	かなり少ない	年	1528.6	1729.6	88%	少ない	1680.0	1739.7	97%	少ない	1518.0	1815.1	84%	かなり少ない	
		降水量(mm)	1月	243.0	141.2	172%	かなり多い	124.5	107.0	116%	平年並	171.0)	148.4	115%	多い	2月	101.0	135.0	75%	少ない	109.5	90.9	120%	多い	90.5	124.4	73%	少ない	3月	91.0	128.0	71%	少ない	77.5	122.3	63%	少ない	98.0)	114.6	86%	少ない	4月	127.0	114.5	111%	平年並	109.0	124.9	87%	平年並	72.5	111.9	65%	少ない	5月	47.5	122.4	39%	かなり少ない	35.5	135.9	26%	かなり少ない	89.0	123.9	72%	少ない	6月	218.0	198.3	110%	平年並	276.5	204.6	135%	多い	138.5	179.1	77%	平年並	7月	318.0	240.5	132%	平年並	358.0	257.7	139%	多い	283.5	190.1	149%	多い	8月	45.0	144.4	31%	少ない	41.5	145.6	29%	かなり少ない	134.5	139.3	97%	平年並	9月	56.5	202.2	28%	かなり少ない	86.5	194.7	44%	少ない	50.5	211.6	24%	かなり少ない	10月	89.0	118.0	75%	平年並	70.5	111.6	63%	少ない	87.0	110.4	79%	平年並	11月	180.5	133.0	136%	多い	232.5	111.2	209%	かなり多い	187.0	144.3	130%	多い	12月	98.5	128.4	77%	少ない	87.5	102.8	85%	平年並	125.0	152.5	82%	少ない	年	1615.0	1799.4	90%	平年並	1609.0	1705.7	94%	平年並	1527.0	1750.4	87%	少ない

);統計値を求める対象となる資料の一部が欠けているが、その範囲が許容の範囲内の値

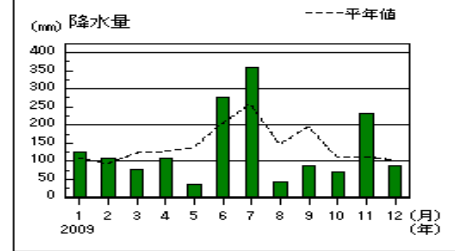
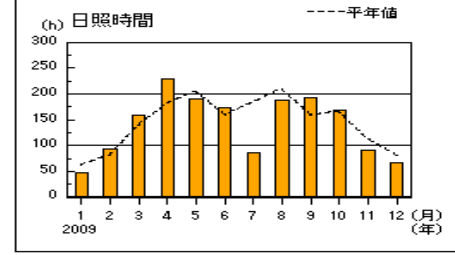
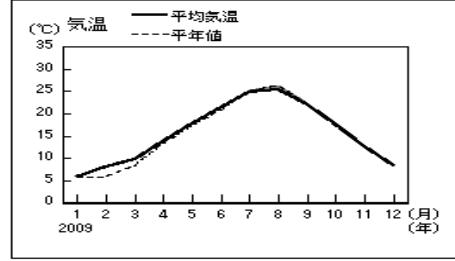
# 気象経過図

2009年(平成21年)

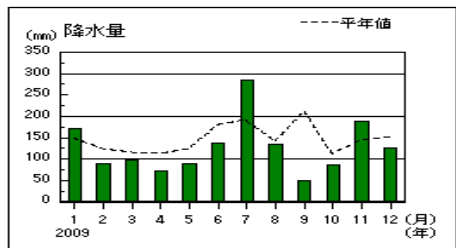
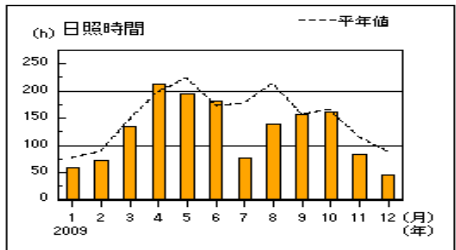
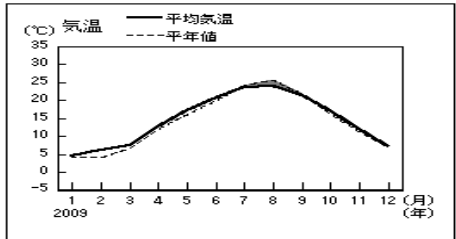
松江



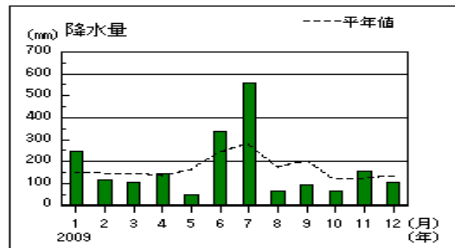
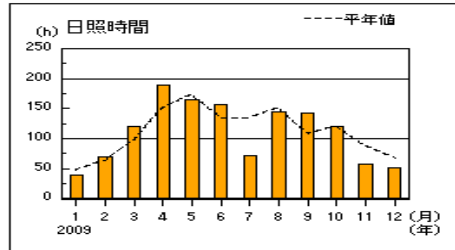
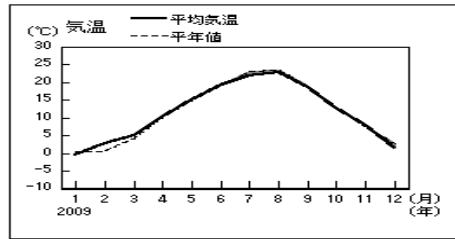
浜田



西郷

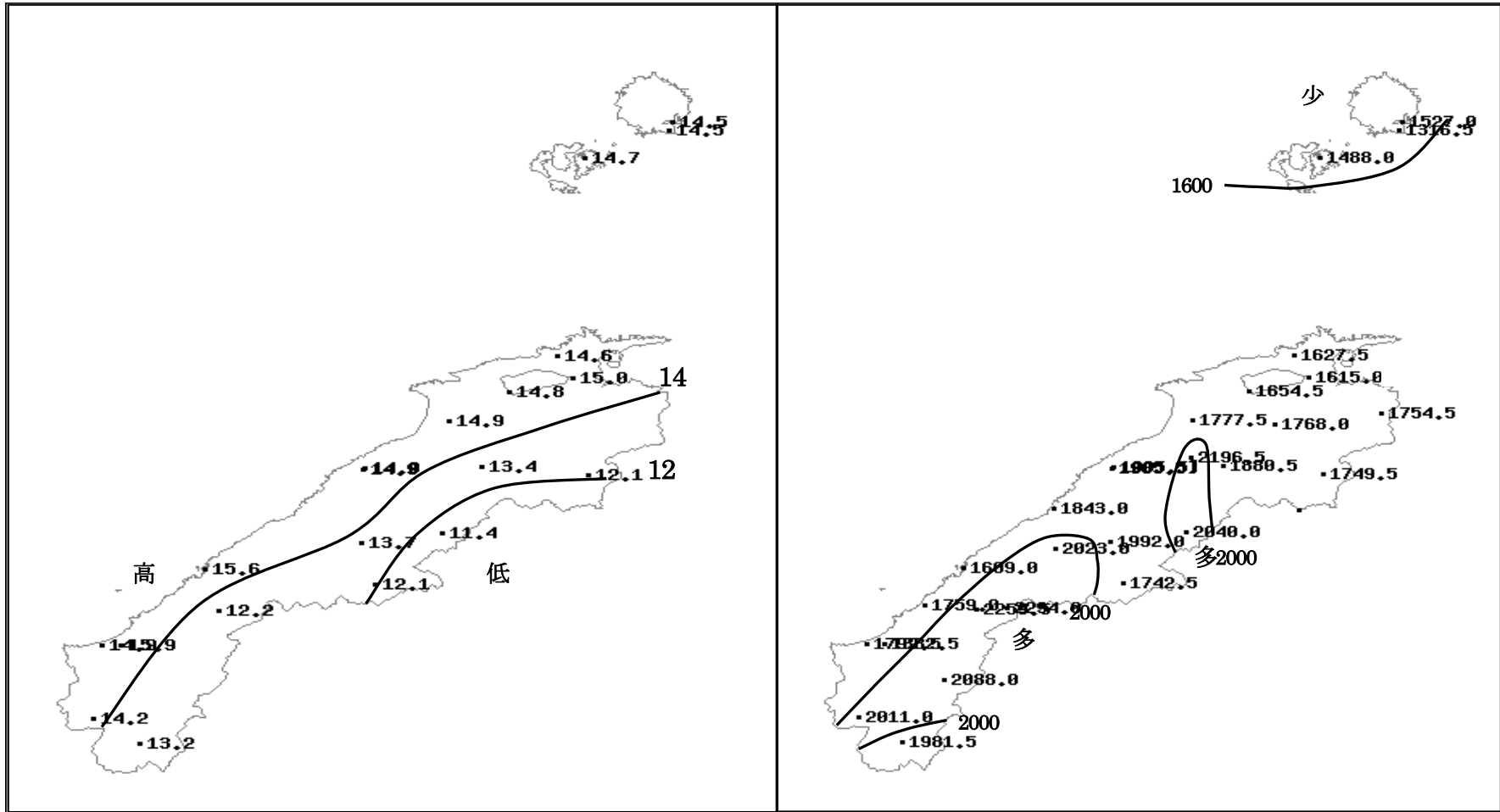


赤名





## 2009年（平成21年）の気象分布図



平均気温 (°C)

降水量 (mm)

] : 統計値を求める対象となる資料が、許容する範囲内の資料を満たさず、十分な信頼を保障できない値である。

## 台風の状態

### 台風の発生数

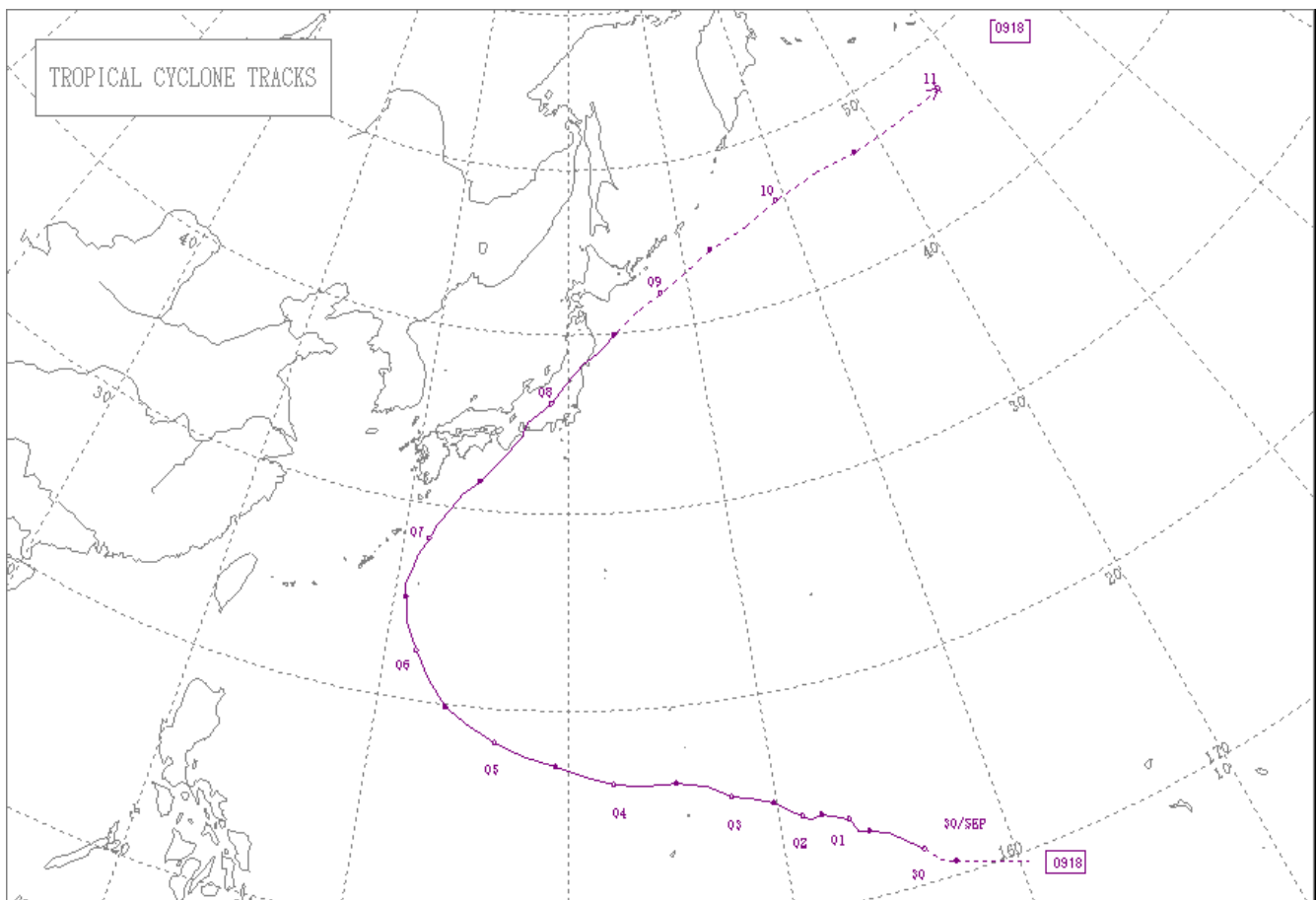
年 \ 月	1	2	3	4	5	6	7	8	9	10	11	12	全年
	2009年					2	2	2	5	7	3	1	
平年 1971~2000	0.5	0.1	0.4	0.8	1.0	1.7	4.1	5.5	5.1	3.9	2.5	1.3	26.7

### 台風の上陸数

年 \ 月	1	2	3	4	5	6	7	8	9	10	11	12	全年
	2009年										1		
平年 1971~2000						0.2	0.5	0.9	0.9	0.1	0.0		2.6

台風の上陸数：台風が中心が北海道、本州、四国、九州の海岸へ達した数。

島根県では、台風第18号により、道路、農作物、交通機関等に被害が発生した。



台風第18号の経路図

# 注意報発表回数

松江地方気象台  
2009年(平成21年)

種類	地域	月	1	2	3	4	5	6	7	8	9	10	11	12	年
風雪	松江	6	2	1	0	0	0	0	0	0	0	0	0	3	12
	出雲	6	2	1	0	0	0	0	0	0	0	0	0	3	12
	雲南	6	1	1	0	0	0	0	0	0	0	0	0	2	10
	大田邑智	5	2	1	0	0	0	0	0	0	0	0	0	3	11
	浜田	5	2	1	0	0	0	0	0	0	0	0	0	3	11
	益田	5	2	1	0	0	0	0	0	0	0	0	0	3	11
強風	松江	5	6	9	4	3	3	6	0	0	3	5	6	50	
	出雲	5	6	9	4	3	3	6	0	0	3	5	6	50	
	雲南	3	2	3	3	1	0	0	0	0	1	4	1	18	
	大田邑智	4	6	9	3	3	1	6	0	1	3	5	6	47	
	浜田	5	6	9	3	3	2	6	0	1	3	5	6	49	
	益田	4	6	10	4	3	1	6	0	1	3	5	6	49	
大雨	松江	0	0	0	0	1	7	10	0	1	2	2	0	23	
	出雲	0	0	0	0	1	6	10	1	2	2	2	0	24	
	雲南	0	0	0	0	1	6	12	2	1	2	2	0	26	
	大田邑智	0	0	0	0	0	7	15	4	2	1	2	0	31	
	浜田	0	0	0	0	0	7	13	3	0	1	2	0	26	
	益田	0	0	1	0	0	5	15	2	1	1	2	0	27	
大雪	松江	0	0	0	0	1	3	11	1	0	1	1	0	18	
	出雲	4	0	0	0	0	0	0	0	0	0	0	2	6	
	雲南	4	0	0	0	0	0	0	0	0	0	0	2	6	
	大田邑智	4	0	0	0	0	0	0	0	0	0	0	2	6	
	浜田	4	0	0	0	0	0	0	0	0	0	0	3	7	
	益田	4	0	0	0	0	0	0	0	0	0	0	3	7	
高潮	松江	0	0	0	0	0	1	9	3	1	2	0	1	17	
	出雲	0	0	0	0	0	0	4	0	0	1	0	0	5	
	雲南	0	0	0	0	0	1	8	2	1	1	0	0	13	
	大田邑智	0	0	0	0	0	1	8	2	1	1	0	0	13	
	浜田	0	0	0	0	0	1	8	2	1	1	0	0	13	
	益田	0	0	0	0	0	1	8	2	1	1	0	0	13	
波浪	松江	0	0	0	0	0	0	0	1	0	0	0	0	1	
	出雲	4	5	8	3	1	0	4	0	0	3	6	8	42	
	雲南	4	5	8	3	1	0	4	0	0	3	6	8	42	
	大田邑智	4	5	8	3	2	0	3	0	1	3	6	8	43	
	浜田	4	5	8	3	2	0	3	0	1	3	6	8	43	
	益田	4	5	8	3	2	0	3	0	1	3	6	8	43	
洪水	松江	4	5	9	4	4	0	6	0	0	4	6	8	50	
	出雲	0	0	0	0	0	1	6	9	0	1	0	0	17	
	雲南	0	0	0	0	1	5	11	2	1	1	0	0	21	
	大田邑智	0	0	0	0	0	5	15	4	2	1	0	0	27	
	浜田	0	0	0	0	0	5	14	3	0	1	0	0	23	
	益田	0	0	0	0	0	4	13	2	1	1	0	0	21	
着雪	松江	0	0	0	1	2	8	1	0	1	0	0	0	13	
	出雲	4	0	0	0	0	0	0	0	0	0	0	2	6	
	雲南	3	0	0	0	0	0	0	0	0	0	0	2	5	
	大田邑智	4	0	0	0	0	0	0	0	0	0	0	2	6	
	浜田	4	0	0	0	0	0	0	0	0	0	0	3	7	
	益田	4	0	0	0	0	0	0	0	0	0	0	3	7	
乾燥	松江	0	0	0	0	0	0	0	0	0	0	0	1	1	
	出雲	0	0	4	3	4	0	0	0	0	1	0	0	12	
	雲南	0	0	4	3	4	0	0	0	0	1	0	0	12	
	大田邑智	0	0	2	2	2	0	0	0	0	1	0	1	8	
	浜田	0	0	2	2	2	0	0	0	0	1	0	1	8	
	益田	0	0	2	2	2	0	0	0	0	1	0	1	8	
	松江	1	1	2	4	4	1	0	0	0	2	2	0	17	

# 注意報発表回数

松江地方气象台

2009年(平成21年)

種類	地域	月	1	2	3	4	5	6	7	8	9	10	11	12	年
濃霧	松江	2	2	3	3	0	1	0	1	2	6	6	3	29	
	出雲	2	2	3	3	0	1	0	1	2	6	6	3	29	
	雲南	2	2	3	3	0	1	1	1	3	6	6	3	31	
	大田邑智	1	4	1	2	0	0	1	2	1	6	6	3	27	
	浜田	1	4	1	2	0	0	1	2	1	6	6	3	27	
	益田	1	4	1	2	0	0	0	2	1	6	6	3	26	
	隠岐	0	0	1	0	0	0	0	1	0	2	0	0	4	
霜	松江	0	0	15	16	3	0	0	0	0	0	0	0	34	
	出雲	0	0	15	16	3	0	0	0	0	0	0	0	34	
	雲南	0	0	15	16	3	0	0	0	0	0	0	0	34	
	大田邑智	0	0	15	16	3	0	0	0	0	0	0	0	34	
	浜田	0	0	15	16	3	0	0	0	0	0	0	0	34	
	益田	0	0	15	16	3	0	0	0	0	0	0	0	34	
	隠岐	0	0	9	2	0	0	0	0	0	0	0	0	11	
なだれ	松江	5	0	0	0	0	0	0	0	0	0	0	0	5	
	出雲	4	0	0	0	0	0	0	0	0	0	0	0	4	
	雲南	2	0	0	0	0	0	0	0	0	0	0	1	3	
	大田邑智	3	0	0	0	0	0	0	0	0	0	0	0	3	
	浜田	3	0	0	0	0	0	0	0	0	0	0	0	3	
	益田	3	0	0	0	0	0	0	0	0	0	0	0	3	
	隠岐	0	0	0	0	0	0	0	0	0	0	0	0	0	
融雪	松江	0	0	0	0	0	0	0	0	0	0	0	0	0	
	出雲	0	0	0	0	0	0	0	0	0	0	0	0	0	
	雲南	0	0	0	0	0	0	0	0	0	0	0	0	0	
	大田邑智	0	0	0	0	0	0	0	0	0	0	0	0	0	
	浜田	0	0	0	0	0	0	0	0	0	0	0	0	0	
	益田	0	0	0	0	0	0	0	0	0	0	0	0	0	
	隠岐	0	0	0	0	0	0	0	0	0	0	0	0	0	
低温	松江	2	0	0	0	0	0	0	0	0	0	0	0	2	
	出雲	2	0	0	0	0	0	0	0	0	0	0	0	2	
	雲南	2	0	0	0	0	0	0	0	0	0	0	0	2	
	大田邑智	1	0	0	0	0	0	0	0	0	0	0	0	1	
	浜田	1	0	0	0	0	0	0	0	0	0	0	0	1	
	益田	1	0	0	0	0	0	0	0	0	0	0	0	1	
	隠岐	1	0	0	0	0	0	0	0	0	0	0	0	1	
着氷	松江	0	0	0	0	0	0	0	0	0	0	0	0	0	
	出雲	0	0	0	0	0	0	0	0	0	0	0	0	0	
	雲南	0	0	0	0	0	0	0	0	0	0	0	0	0	
	大田邑智	0	0	0	0	0	0	0	0	0	0	0	0	0	
	浜田	0	0	0	0	0	0	0	0	0	0	0	0	0	
	益田	0	0	0	0	0	0	0	0	0	0	0	0	0	
	隠岐	0	0	0	0	0	0	0	0	0	0	0	0	0	
雷	松江	6	1	5	3	3	6	13	13	7	6	5	9	77	
	出雲	6	1	5	3	3	6	13	13	7	6	5	9	77	
	雲南	6	1	5	3	3	6	13	13	7	6	5	9	77	
	大田邑智	6	1	6	3	3	6	13	15	7	6	5	9	80	
	浜田	6	1	6	3	3	6	13	15	7	6	5	9	80	
	益田	6	1	6	3	3	6	13	15	7	6	5	9	80	
	隠岐	5	1	5	3	2	6	12	10	6	6	5	9	70	
月別回数			224	107	286	198	99	135	354	142	80	150	157	221	2153

# 警報発表回数

松江地方气象台  
2009年(平成21年)

種 類	地域	月												年	
		1	2	3	4	5	6	7	8	9	10	11	12		
暴風	松江	0	0	0	1	0	0	0	0	0	0	0	0	0	1
	出雲	0	0	0	1	0	0	0	0	0	0	0	0	0	1
	雲南	0	0	0	0	0	0	0	0	0	0	0	0	0	0
	大田邑智	0	0	0	0	0	0	0	0	0	0	0	0	0	0
	浜田	0	0	0	0	0	0	0	0	0	0	0	0	0	0
	益田	0	0	1	1	0	0	0	0	0	0	0	0	0	2
暴風雪	松江	0	0	0	0	0	0	0	0	0	0	0	0	0	0
	出雲	0	0	0	0	0	0	0	0	0	0	0	0	0	0
	雲南	0	0	0	0	0	0	0	0	0	0	0	0	0	0
	大田邑智	0	0	0	0	0	0	0	0	0	0	0	0	0	0
	浜田	0	0	0	0	0	0	0	0	0	0	0	0	0	0
	益田	0	0	0	0	0	0	0	0	0	0	0	0	0	0
大雨	松江	0	0	0	0	0	2	3	0	0	0	0	0	0	5
	出雲	0	0	0	0	0	1	3	0	0	0	0	0	0	4
	雲南	0	0	0	0	0	1	3	0	0	0	0	0	0	4
	大田邑智	0	0	0	0	0	1	4	0	0	0	0	0	0	5
	浜田	0	0	0	0	0	1	4	0	0	0	0	0	0	5
	益田	0	0	0	0	0	0	5	1	0	0	0	0	0	6
大雪	松江	0	0	0	0	0	0	0	0	0	0	0	0	0	0
	出雲	0	0	0	0	0	0	0	0	0	0	0	0	0	0
	雲南	1	0	0	0	0	0	0	0	0	0	0	0	0	1
	大田邑智	0	0	0	0	0	0	0	0	0	0	0	0	0	0
	浜田	0	0	0	0	0	0	0	0	0	0	0	0	0	0
	益田	0	0	0	0	0	0	0	0	0	0	0	0	0	0
高潮	松江	0	0	0	0	0	0	0	0	0	0	0	0	0	0
	出雲	0	0	0	0	0	0	0	0	0	0	0	0	0	0
	大田邑智	0	0	0	0	0	0	0	0	0	0	0	0	0	0
	浜田	0	0	0	0	0	0	0	0	0	0	0	0	0	0
	益田	0	0	0	0	0	0	0	0	0	0	0	0	0	0
	隠岐	0	0	0	0	0	0	0	0	0	0	0	0	0	0
波浪	松江	0	0	0	1	0	0	0	0	0	0	1	1	1	3
	出雲	0	0	0	1	0	0	0	0	0	0	1	1	1	3
	大田邑智	0	0	0	1	0	0	0	0	0	0	1	1	1	3
	浜田	0	0	0	1	0	0	0	0	0	0	1	1	1	3
	益田	0	0	0	1	0	0	0	0	0	0	1	1	1	3
	隠岐	0	0	0	1	0	0	0	0	0	1	1	1	1	4
洪水	松江	0	0	0	0	0	2	3	0	0	0	0	0	0	5
	出雲	0	0	0	0	0	1	3	0	0	0	0	0	0	4
	雲南	0	0	0	0	0	1	3	0	0	0	0	0	0	4
	大田邑智	0	0	0	0	0	1	4	0	0	0	0	0	0	5
	浜田	0	0	0	0	0	1	4	0	0	0	0	0	0	5
	益田	0	0	0	0	0	0	3	1	0	0	0	0	0	4
隠岐	0	0	0	0	0	0	2	0	0	0	0	0	0	2	
月別回数		1	0	1	10	0	12	46	2	0	1	6	6	85	

## 気象情報発表回数

2009年(平成21年)

島根県全域		松江地方気象台発表												
月	種 類	1	2	3	4	5	6	7	8	9	10	11	12	年
	大 雪													0
	大 雨					1	14	68	11	2	5	2		103
	大雨と突風及び雷							3						3
	暴風と高波													0
	強風と高波			9	6							6	3	24
	高波と大雪及び風雪	31	5										5	41
	暴風				1									1
	台 風										10			10
	低気圧													0
	強い寒気													0
	高温と少雨					1	1							2
	日照不足							1	1					2
	雷と突風													0
	落雷と降ひょう及び強風				2						5	8		15
	記録的短時間大雨													0
	梅雨の時期													0
	黄砂		1	2									1	4
	大潮													0
	副振動							2						2
	合 計	31	6	11	9	2	15	74	12	2	20	16	9	207

### 中国地方整備局関係事務所と松江地方気象台が共同して発表した洪水予報・注意報発表回数

2009年(平成21年)

月	種 類	1	2	3	4	5	6	7	8	9	10	11	12	年
	斐伊川洪水予報							4						4
	江の川下流洪水予報													0
	高津川洪水予報							8						8
	匹見川洪水予報													0

### 中国地方整備局関係事務所と松江地方気象台が共同して発表した洪水予報・警報発表回数

2009年(平成21年)

月	種 類	1	2	3	4	5	6	7	8	9	10	11	12	年
	斐伊川洪水予報													0
	江の川下流洪水予報													0
	高津川洪水予報								2					2
	匹見川洪水予報													0

### 島根県と松江地方気象台が共同して発表した洪水予報・注意報発表回数

2009年(平成21年)

月	種 類	1	2	3	4	5	6	7	8	9	10	11	12	年
	益田川洪水予報													0
	周布川洪水予報							2						2
	飯梨川洪水予報													0

### 島根県と松江地方気象台が共同して発表した土砂災害警戒情報発表回数

2009年(平成21年)

月	種 類	1	2	3	4	5	6	7	8	9	10	11	12	年
	土砂災害警戒情報						2	21						23

## 霜・結氷・雪の初終日（寒侯期）

2008年（平成20年）～2009年（平成21年）

官署		松江	
現象		本年	平年
霜	初日	12月16日	11月21日
	終日	3月30日	4月12日
結氷	初日	11月20日	12月1日
	終日	3月30日	4月3日
雪	初日	11月18日	12月1日
	終日	3月26日	3月22日

## 積雪（寒侯期）

2008年（平成20年）～2009年（平成21年）

要素 月 観測所	積雪の深さの最大値（cm）（下段は起日）							積雪日数（日） 3cm以上						
	11	12	1	2	3	4	最大 期日	11	12	1	2	3	4	計
横田	*9 20	22 6	96 15	24 1	4 3		96 1/15	2	7	31	11	1		52
赤名	*7 20	24 31	101 15	44 1	4 3		101 1/15	2	5	31	14	1		53
瑞穂		11 31	59 15	17 1			*59 1/15		2	31	6			39
弥栄	3 19	24 31	54] 27	18 1			54] 1/27	1	1	30	8			40
松江		2 6	21 15				21 1/15			15				15

注) 上段：積雪 下段：起日 \*は極値が二つ以上あり、起日は新しい方を示す。

]：統計値を求める対象となる資料が、許容する範囲内の資料数を満たさず、十分な信頼を保障できない値である。

# 気象官署極値順位の更新（月の順位1位）

2009年(平成21年)

観測所	要素	観測値	起月日	従来 of 極値	年月日
松江	日降水量	47.5mm	1月10日	46.0mm	1998年1月15日
松江	月最大24時間降水量	52.5mm	1月10日	52.5mm	1998年1月15日
西郷	日最高気温の高い方から	22.5℃	3月19日	22.1℃	1958年3月24日
西郷	日最低気温の高い方から	15.1℃	3月19日	14.1℃	1960年3月30日
松江	日最小相対湿度	14%	5月14日	14%	1988年5月2日
松江	月降水量の少ない方から	56.5mm	9月	62.5mm	1980年9月
浜田	日最小相対湿度	22%	10月4日	26%	2001年10月20日
浜田	月降水量の多い方から	232.5mm	11月	209.0mm	1972年11月



## 地震回数(震度1以上)

島根県(気象庁所管の計測震度計による)														2009年(平成21年)	
観測点	月	1	2	3	4	5	6	7	8	9	10	11	12	震度別回数	全回数
	震度														
松江市 西津田	3	0	0	0	0	0	0	0	0	0	0	0	0	0	0
	2	0	0	0	0	0	0	0	0	0	0	0	0		
	1	0	0	0	0	0	0	0	0	0	0	0	0		
松江市 西生馬町	3	0	0	0	0	0	0	0	0	0	0	0	0	0	0
	2	0	0	0	0	0	0	0	0	0	0	0	0		
	1	0	0	0	0	0	0	0	0	0	0	0	0		
出雲市 今市町	3	0	0	0	0	0	0	0	0	0	0	0	0	0	1
	2	0	0	0	0	0	0	0	0	0	0	0	0		
	1	0	0	0	0	0	0	0	1	0	0	0	0		
雲南市大東 町大東	3	0	0	0	0	0	0	0	0	0	0	0	0	0	0
	2	0	0	0	0	0	0	0	0	0	0	0	0		
	1	0	0	0	0	0	0	0	0	0	0	0	0		
浜田市 大辻町	3	0	0	0	0	0	0	0	0	0	0	0	0	0	0
	2	0	0	0	0	0	0	0	0	0	0	0	0		
	1	0	0	0	0	0	0	0	0	0	0	0	0		
江津市 波積町	3	0	0	0	0	0	0	0	0	0	0	0	0	0	0
	2	0	0	0	0	0	0	0	0	0	0	0	0		
	1	0	0	0	0	0	0	0	0	0	0	0	0		
益田市 匹見町石谷	3	0	0	0	0	0	0	0	0	0	0	0	0	0	0
	2	0	0	0	0	0	0	0	0	0	0	0	0		
	1	0	0	0	0	0	0	0	0	0	0	0	0		
隠岐の島町 西町	3	0	0	0	0	0	0	0	0	0	0	0	0	0	0
	2	0	0	0	0	0	0	0	0	0	0	0	0		
	1	0	0	0	0	0	0	0	0	0	0	0	0		

## 島根県内震度観測点一覧表

								平成21年12月31日 現在			
情報用市町村名称	震度観測点名称	観測点所在地			緯度(度)	緯度(分)	経度(度)	経度(分)	所属		
1	松江市	松江市西津田	松江市西津田7-1-11(松江地方気象台)			35	27	133	4 気象庁		
2	松江市	松江市西生馬町	松江市西生馬町14-4			35	30	133	2 気象庁		
3	出雲市	出雲市今市町	出雲市今市町106-1			35	22	132	45 気象庁		
4	雲南市	雲南市大東町大東	雲南市大東町大東1405			35	19	132	58 気象庁		
5	浜田市	浜田市大辻町	浜田市大辻町235-3(浜田特別地域気象観測所)			34	54	132	4 気象庁		
6	江津市	江津市波積町	江津市波積町本郷489			35	2	132	20 気象庁		
7	益田市	益田市匹見町石谷	益田市匹見町石谷口3751			34	32	131	56 気象庁		
8	隠岐の島町	隠岐の島町西町	隠岐の島町西町大城の一、二(西郷特別地域気象観測所)			36	12	133	20 気象庁		

### 地上気象観測年統計値表

地点番号 47741 地点名 松江（島根県）

気象官署名 松江地方気象台 2009年（平成21年）

月	平均気圧		最低海面気圧		気 温						平均 蒸気圧 hPa	相対湿度			最多 風向 16方位	風 速						月		
	現地 hPa	海面 hPa	hPa	起日	平均 ℃	日最高 平均℃	日最低 平均℃	最高		最低		平均 %	最小			平均 m/s	最 大			最大瞬間風速				
								℃	起日	℃			起日	%			起日	m/s	風向	起日	m/s		風向	起日
1	1018.1	1020.9	1008.9	9	3.9	7.7	0.8	12.2	28	-3.2	28	6.5	80	39	28*	W	3.3	13.8	W	12	21.9	W	12	1
2	1015.6	1018.4	998.7	13	6.8	11.2	2.6	18.9	13	-1.1	22*	7.3	73	39	28	E	3.4	15.1	W	20	24.3	SSW	13	2
3	1015.3	1018.1	996.0	22	8.6	13.4	4.0	25.3	19	0.2	26	7.7	68	29	17	W	3.7	14.4	W	16	22.2	W	16	3
4	1012.2	1014.9	997.9	21	13.4	19.3	8.0	26.0	11	3.1	3	10.3	69	14	30	W	3.6	16.5	W	26	24.8	W	26	4
5	1009.9	1012.6	1000.6	17	17.7	22.6	13.4	28.8	9	9.0	1	13.9	70	14	14	W	3.1	15.6	W	17	24.0	W	17	5
6	1004.2	1006.8	994.7	22	21.6	26.1	17.9	32.3	27	10.7	1	19.5	76	32	2	W	3.2	12.2	W	22	20.0	WSW	23	6
7	1004.3	1006.9	996.8	21	24.7	28.1	21.9	33.4	14	18.9	5*	24.8	81	48	5	E	3.3	14.1	WSW	19	22.0	W	19	7
8	1006.8	1009.4	1000.9	13	25.2	29.1	22.4	34.1	20*	18.0	26	25.5	80	41	27	E	3.2	10.2	W	22	16.1	W	21	8
9	1010.8	1013.4	1003.7	12*	22.0	26.5	18.7	29.5	28*	14.1	17	20.3	77	29	11	ENE	2.8	8.4	NE	19	13.1	E	27	9
10	1013.1	1015.8	999.3	8	17.1	22.1	12.7	28.0	1	9.2	21	14.6	75	30	29	W	2.6	17.8	NE	7	26.9	NE	7	10
11	1018.2	1020.9	1004.3	14	11.7	16.1	8.0	24.6	8	1.8	22	10.9	77	38	19	W	2.8	13.9	NNE	11	22.7	NNE	11	11
12	1015.7	1018.4	1006.6	30	7.1	11.0	3.9	17.7	5	-1.6	31	7.7	75	38	17	W	4.0	16.7	W	31	25.7	W	31	12
年	1012.0	1014.7	994.7	6/22	15.0	19.4	11.2	34.1	8/20*	-3.2	1/28	14.1	75	14	5/14	W	3.3	17.8	NE	10/7	26.9	NE	10/7	年

月	日照 時間 h	日照率 %	不照 日数	全天 日射量 MJ/m <sup>2</sup>	平均 雲量 10分比	降 水 量								降 雪 の 深 さ			最深積雪		月					
						合計 mm	最大日量		最大1時間量		最大10分間量		最大24時間量		合計 cm	最大日量		cm		cm				
							mm	起日	mm	起日	mm	起日	mm	起日		cm	cm				起日			
1	62.8	20	6	5.7	8.7	243.0	47.5	10	6.5	10	2.0	10	52.5	10	70	19	10	21	15			1		
2	92.4	30	6	8.6	8.1	101.0	20.0	22	7.0	25	1.5	25*	29.5	20	—	—	—	0	21*				2	
3	136.8	37	4	12.4	7.3	91.0	18.5	13	12.0	20	3.5	20	19.5	13	—	—	—	0	3				3	
4	221.9	57	3	18.6	5.1	127.0	36.0	25	7.5	25	2.5	25	38.5	25	—	—	—	—	—					4
5	169.1	39	6	16.9	7.8	47.5	18.5	17	4.0	12	1.5	24*	18.5	17	—	—	—	—	—					5
6	162.0	37	7	17.3	7.6	218.0	130.0	22	34.5	22	8.5	22	130.0	22	—	—	—	—	—					6
7	66.5	15	7	12.0	9.0	318.0	115.0	19	53.5	19	17.0	21*	115.0	19	—	—	—	—	—					7
8	138.9	33	6	14.7	8.1	45.0	14.5	21	11.5	21	4.0	4	14.5	21	—	—	—	—	—					8
9	166.1	45	4	14.4	6.7	56.5	20.5	12	6.5	22	4.0	22	20.5	12	—	—	—	—	—					9
10	151.1	43	4	10.9	5.9	89.0	29.5	2	8.0	2	3.5	27	36.0	8	—	—	—	—	—					10
11	88.1	29	6	7.1	7.6	180.5	47.5	11	13.0	1	4.5	1	64.0	11	—	—	—	—	—					11
12	72.9	24	4	5.6	8.5	98.5	13.0	31*	5.0	10	2.5	10	20.5	10	14	11	31	11	31					12
年	1528.6	34	63	12.0	7.5	1615.0	130.0	6/22	53.5	7/19	17.0	7/21*	130.0	6/22	72	19	1/10	21	1/15					年

月	階 級 別 日 数																								現 象 日 数			月									
	気 温 °C						日 降 水 量 mm						日 最 深 積 雪 cm						日 最 大 風 速 m/s				平均雲量 10分比		日照率%	雪	霧		雷								
	日最高		日平均		日最低		≥0.0		≥0.5		≥1.0		≥10		≥30		≥50		≥70		≥100		≥10							≥15		≥20		≥30		<1.5	
	≥35	≥30	≥25	<0	≥25	<0	≥25	<0	≥0.0	≥0.5	≥1.0	≥10	≥30	≥50	≥70	≥100	≥0	≥5	≥10	≥20	≥50	≥100	≥10	≥15	≥20	≥30	<1.5		≥8.5	≥40							
1	0	0	0	0	0	1	0	10	27	23	21	10	1	0	0	0	18	13	10	2	0	0	8	0	0	0	1	21	5	15	1	7	1				
2	0	0	0	0	0	0	0	5	24	17	15	4	0	0	0	0	2	0	0	0	0	0	6	1	0	0	0	14	11	5	1	0	2				
3	0	0	1	0	0	0	0	0	23	12	12	4	0	0	0	0	1	0	0	0	0	0	10	0	0	0	2	16	13	3	2	1	3				
4	0	0	3	0	0	0	0	0	15	8	7	5	2	0	0	0	0	0	0	0	0	0	8	2	0	0	7	8	20	0	1	0	4				
5	0	0	7	0	0	0	0	0	16	7	7	1	0	0	0	0	0	0	0	0	0	0	3	1	0	0	0	16	16	0	0	0	5				
6	0	8	16	0	5	0	0	0	19	11	9	5	2	1	1	1	0	0	0	0	0	0	7	0	0	0	3	16	15	0	1	2	6				
7	0	9	26	0	12	0	2	0	27	19	16	7	3	1	1	1	0	0	0	0	0	0	5	0	0	0	1	23	5	0	0	3	7				
8	0	13	29	0	16	0	0	0	25	10	10	2	0	0	0	0	0	0	0	0	0	0	1	0	0	0	0	20	13	0	1	0	8				
9	0	0	24	0	0	0	0	0	21	11	8	1	0	0	0	0	0	0	0	0	0	0	0	0	0	0	0	11	17	0	1	1	9				
10	0	0	3	0	0	0	0	0	18	9	7	3	0	0	0	0	0	0	0	0	0	0	7	2	0	0	3	6	17	0	1	2	10				
11	0	0	0	0	0	0	0	0	24	14	11	7	1	0	0	0	0	0	0	0	0	0	3	0	0	0	0	15	9	0	3	1	11				
12	0	0	0	0	0	0	0	2	30	19	17	2	0	0	0	0	5	1	1	0	0	0	10	2	0	0	0	18	7	8	2	1	12				
年	0	30	109	0	33	1	2	17	269	160	140	51	9	2	2	2	25	13	10	2	0	0	68	8	0	0	17	184	148	32	14	18	年				

### 地上気象観測年統計値表

地点番号 47755 地点名 浜田 (島根県)

気象官署名 松江地方気象台 2009年(平成21年)

月	平均気圧		最低海面気圧		気 温							平均 蒸気圧 hPa	相対湿度			最多 風向 16方位	風 速						月	
	現地 hPa	海面 hPa	hPa	起日	平均 ℃	日最高 平均℃	日最低 平均℃	最高		最低			平均 %	最小			平均 m/s	最 大			最大瞬間風速			
								℃	起日	℃	起日			%	起日			m/s	風向	起日	m/s	風向		起日
1	1018.3	1021.3	1009.4	30	5.7	9.3	2.3	15.4	18	-1.4	28*	7.0	75	32	24	ENE	4.8	16.8	WSW	12	27.9	WSW	12	1
2	1015.3	1018.3	998.7	13	8.2	12.6	3.9	20.9	13	-0.2	22	8.3	75	36	28	ENE	4.0	14.5	SW	14*	23.5	SSW	13	2
3	1015.0	1018.0	997.1	22	9.7	14.5	5.0	25.2	19	0.6	26	8.1	67	18	12	ENE	4.3	15.4	SW	14	27.3	S	13	3
4	1012.2	1015.0	995.6	20	13.6	18.6	8.7	23.9	20	4.7	6*	10.8	70	16	18	ENE	4.0	17.0	SW	25	27.9	SSE	20	4
5	1009.6	1012.5	1001.7	17	17.7	22.5	13.1	29.8	21	9.5	15	14.6	73	12	21*	ENE	3.5	15.4	SW	17	21.2	SSE	21*	5
6	1003.9	1006.6	995.2	22	21.5	25.4	17.9	30.5	20	13.2	1	21.2	83	23	2	SW	3.2	13.8	SW	22	19.5	SW	22	6
7	1004.0	1006.7	997.6	21	24.9	28.0	22.1	32.3	12	18.6	5	27.7	88	52	15	SW	3.9	18.0	SW	21	27.5	SW	21	7
8	1006.2	1008.9	1001.1	13	25.4	29.3	22.2	33.1	12	17.3	26	28.4	88	45	27	NE	3.0	9.8	SW	13	15.7	NE	30	8
9	1010.1	1012.9	1003.4	8	22.0	26.6	18.2	29.0	28	14.1	17	22.3	84	31	17	ENE	2.9	10.0	NE	19	17.2	NE	1	9
10	1012.8	1015.7	1000.5	8	17.7	22.5	13.3	27.7	1	10.1	25	15.1	75	22	4	ENE	3.6	15.5	SW	19	25.2	NE	7	10
11	1017.8	1020.8	1004.4	14	12.7	16.8	8.9	25.1	8	4.2	30	11.5	76	37	18	ENE	3.8	13.8	NNE	11	23.8	NE	11	11
12	1016.0	1018.9	1008.5	30	8.3	11.7	5.0	16.9	2	-0.6	31	7.8	69	33	18	W	4.9	17.7	SW	5	26.2	SW	30	12
年	1011.8	1014.6	995.2	6/22	15.6	19.8	11.7	33.1	8/12	-1.4	1/28*	15.2	77	12	5/21*	ENE	3.8	18.0	SW	7/21	27.9	SSE	4/20	年

月	日照 時間 h	日照率 %	不照 日数	全天 日射量 MJ/m <sup>2</sup>	平均 雲量 10分比	降 水 量								降 雪 の 深 さ			最深積雪		月					
						合計 mm	最大日量		最大1時間量		最大10分間量		最大24時間量		合計 cm	最大日量		cm		起日				
							mm	起日	mm	起日	mm	起日	mm	起日		cm	cm				起日			
1	46.5	15	7			124.5	15.5	1	4.5	1	2.0	1	17.5	30									1	
2	93.0	31	4			109.5	27.5	25	9.5	25	2.5	25	32.0	19										2
3	157.9	43	2			77.5	30.5	6	6.5	22	2.0	19	33.5	6										3
4	228.5	59	3			109.0	31.0	14	6.5	1	3.0	1	31.0	25*										4
5	189.6	44	4			35.5	17.5	12	6.5	12	2.5	24*	17.5	12										5
6	174.6	40	7			276.5	104.5	22	34.5	22	8.0	22	104.5	22										6
7	85.2	19	10			358.0	68.5	17	25.0	21	13.5	21	87.0	1										7
8	188.1	45	2			41.5	12.5	13	7.0	13	2.5	13	12.5	13										8
9	192.0	52	3			86.5	45.0	12	12.0	22	8.5	22	45.0	12										9
10	168.1	48	4			70.5	57.5	2	18.0	2	5.5	2	57.5	2										10
11	90.3	29	6			232.5	56.5	13	12.0	13	4.5	2	69.5	13										11
12	66.2	22	4			87.5	19.5	3	11.5	3	4.0	3	22.0	10										12
年	1680.0	38	56			1609.0	104.5	6/22	34.5	6/22	13.5	7/21	104.5	6/22										年

月	階 級 別 日 数																								現象日数			月		
	気 温 °C						日 降 水 量						日 最 深 積 雪						日最大風速				平均雲量		日照率%	雪	霧		雷	
	日最高		日平均		日最低		mm						cm						m/s				10分比		日照率%					
	≥35	≥30	≥25	<0	≥25	<0	≥25	<0	≥0.0	≥0.5	≥1.0	≥10	≥30	≥50	≥70	≥100	≥0	≥5	≥10	≥20	≥50	≥100	≥10	≥15	≥20	≥30	<1.5		≥8.5	≥40
1	0	0	0	0	0	0	0	4	27	20	20	4	0	0	0	0	0	0	0	0	0	0	15	3	0	0	4	10	0	1
2	0	0	0	0	0	0	0	1	21	15	13	5	0	0	0	0	0	0	0	0	0	7	0	0	0	10	3	0	2	
3	0	0	1	0	0	0	0	0	15	9	8	2	1	0	0	0	0	0	0	0	0	9	2	0	0	16	1	0	3	
4	0	0	0	0	0	0	0	0	11	8	8	4	1	0	0	0	0	0	0	0	0	7	3	0	0	22	0	0	4	
5	0	0	4	0	0	0	0	0	14	5	4	1	0	0	0	0	0	0	0	0	0	1	1	0	0	16	0	1	5	
6	0	2	16	0	1	0	0	0	15	11	9	5	3	3	1	1						4	0	0	0	16	0	1	6	
7	0	8	29	0	14	0	5	0	23	17	15	10	6	1	0	0						9	1	0	0	6	0	0	7	
8	0	9	30	0	20	0	1	0	18	9	8	2	0	0	0	0						0	0	0	0	17	0	3	8	
9	0	0	24	0	0	0	0	0	13	8	7	3	1	0	0	0						1	0	0	0	20	0	1	9	
10	0	0	2	0	0	0	0	0	9	7	6	1	1	1	0	0						5	1	0	0	19	0	0	10	
11	0	0	1	0	0	0	0	0	16	11	8	8	4	1	0	0						6	0	0	0	9	0	0	11	
12	0	0	0	0	0	0	0	1	23	18	15	2	0	0	0	0						13	4	0	0	8	8	0	12	
年	0	19	107	0	35	0	6	6	205	138	121	47	17	6	1	1						77	15	0	0	163	19	6	年	

# 地上気象観測年統計値表

地点番号 47740 地点名 西郷 (島根県)

気象官署名 松江地方気象台

2009年(平成21年)

月	平均気圧		最低海面気圧		気 温						平均蒸気圧 hPa	相対湿度			最多 風向 16方位	風 速						月		
	現地 hPa	海面 hPa	hPa	起日	平均 ℃	日最高 平均℃	日最低 平均℃	最高		最低		平均 %	最小			平均 m/s	最 大			最大瞬間風速				
								℃	起日	℃			起日	%			起日	m/s	風向	起日	m/s		風向	起日
1	1016.4	1020.4	1008.3	23	4.7	8.4	1.2	14.2	29	-2.1	28	6.3	73	34	24*	NW	3.9	12.4	WNW	12	24.0	WNW	12	1
2	1014.4	1018.4	997.3	14	6.3	10.8	2.0	18.3	13	-1.8	17	7.0	73	37	8	NW	3.4	12.5	SW	13	23.9	WSW	13	2
3	1014.1	1018.0	995.5	22	7.6	12.3	2.9	22.5	19	-1.8	12	7.4	70	32	17	NW	3.7	14.2	SW	13	25.9	SSW	13	3
4	1010.8	1014.6	994.3	26	12.5	18.1	7.0	23.9	10	2.4	3	9.8	69	14	18	NW	3.4	18.4	W	26	30.3	W	26	4
5	1008.7	1012.5	999.5	17	17.0	21.5	12.5	27.7	20	8.4	14*	13.6	71	11	14	WSW	3.0	11.2	SW	17	21.1	SW	17	5
6	1003.1	1006.8	994.6	22	20.7	24.6	17.3	29.9	28*	10.7	1	18.4	76	26	25	WSW	3.2	12.5	WSW	12	21.1	W	12	6
7	1003.1	1006.8	995.9	21	23.5	26.5	21.1	31.8	14	17.3	2	24.0	83	53	14	SW	3.7	13.4	SW	19	26.5	SSW	9	7
8	1006.0	1009.7	1000.1	13	24.1	27.6	21.4	31.6	22	16.7	26*	24.2	81	35	23*	NE	3.2	9.5	SW	12	17.3	W	12	8
9	1010.0	1013.7	1002.3	12	21.4	25.5	18.1	27.0	25	12.7	17	19.1	75	39	17	ENE	3.0	10.5	ENE	30	16.2	ENE	30	9
10	1011.9	1015.7	1000.3	8	17.0	21.6	12.3	24.9	4	7.8	21	13.9	73	31	14	NW	3.2	13.6	WSW	19	24.8	NE	7	10
11	1016.8	1020.7	1004.9	14	11.9	15.9	8.3	23.7	8	3.3	22	10.6	74	36	19	NW	3.5	11.7	W	15	22.6	W	15	11
12	1013.8	1017.8	1005.1	30	7.2	10.6	3.9	17.1	11	-1.5	31	7.4	71	32	18	WNW	4.0	14.7	WSW	5	26.1	WSW	5	12
年	1010.8	1014.6	994.3	4/26	14.5	18.6	10.7	31.8	7/14	-2.1	1/28	13.5	74	11	5/14	NW	3.4	18.4	W	4/26	30.3	W	4/26	年

月	日照時間 h	日照率 %	不照 日数	全天 日射量 MJ/m <sup>2</sup>	平均 雲量 10分比	降 水 量								降 雪 の 深 さ			最深積雪		月				
						合計 mm	最大日量		最大1時間量		最大10分間量		最大24時間量		合計 cm	最大日量		cm		起日			
							mm	起日	mm	起日	mm	起日	mm	起日		cm	cm				起日		
1	59.5	19	4			171.0	30.0	30	4.5	31*	2.5	18	46.0	30	18	9	14	9	15*			1	
2	71.9	24	5			90.5	21.0	20	6.5	14	3.0	14	29.5	20	2	1	17*	1	17*			2	
3	133.6	36	3			98.0	20.0	13	7.5	25	4.0	27	20.0	13	—	—	—	—	—	—	—	—	3
4	213.4	55	3			72.5	17.5	25*	4.0	25*	2.0	1	19.5	25	—	—	—	—	—	—	—	—	4
5	195.1	45	5			89.0	26.5	24	17.0	24	6.5	24	36.5	17	—	—	—	—	—	—	—	—	5
6	181.4	42	4			138.5	74.5	22	22.0	22	6.5	29	74.5	22	—	—	—	—	—	—	—	—	6
7	76.0	17	6			283.5	91.5	8	37.5	8	8.5	10*	91.5	8	—	—	—	—	—	—	—	—	7
8	139.6	33	4			134.5	61.5	28	24.5	21	12.5	28	61.5	28	—	—	—	—	—	—	—	—	8
9	157.1	42	3			50.5	21.5	12	8.5	28	4.0	28	21.5	12	—	—	—	—	—	—	—	—	9
10	161.5	46	2			87.0	53.0	2	16.0	2	6.0	17	53.0	2	—	—	—	—	—	—	—	—	10
11	83.9	27	6			187.0	45.0	2	8.0	13	2.0	13*	55.0	13	—	—	—	—	—	—	—	—	11
12	45.0	15	1			125.0	55.5	11	12.0	11	4.0	11	57.0	11	14	7	19	6	19			12	
年	1518.0	34	46			1527.0	91.5	7/8	37.5	7/8	12.5	8/28	91.5	7/8	21	9	1/14	9	1/15*			年	

月	階 級 別 日 数																										現 象 日 数			月				
	気 温 °C						日 降 水 量 mm						日 最 深 積 雪 cm						日最大風速 m/s				平均雲量 10分比		日照率%	雪	霧	雷						
	日最高		日平均		日最低		≥0.0		≥0.5		≥1.0		≥10		≥30		≥50		≥70		≥100		≥10		≥15				≥20		≥30		<1.5	≥8.5
	≥35	≥30	≥25	<0	≥25	<0	≥25	<0	≥0.0	≥0.5	≥1.0	≥10	≥30	≥50	≥70	≥100	≥0	≥5	≥10	≥20	≥50	≥100	≥10	≥15	≥20	≥30	<1.5	≥8.5	≥40					
1	0	0	0	0	0	0	9	29	21	21	8	1	0	0	0	5	4	0	0	0	0	10	0	0	0	2	15	0			1			
2	0	0	0	0	0	0	10	21	14	14	2	0	0	0	0	2	0	0	0	0	0	3	0	0	0	8	5	0			2			
3	0	0	0	0	0	0	6	20	14	12	5	0	0	0	0	0	0	0	0	0	0	6	0	0	0	14	5	1			3			
4	0	0	0	0	0	0	0	12	7	7	3	0	0	0	0	0	0	0	0	0	0	3	1	0	0	20	0	0			4			
5	0	0	2	0	0	0	0	10	6	6	4	0	0	0	0	0	0	0	0	0	0	4	0	0	0	16	0	0			5			
6	0	0	13	0	2	0	0	14	4	4	3	2	1	1	0	0	0	0	0	0	0	2	0	0	0	18	0	0			6			
7	0	1	24	0	6	0	2	22	18	16	7	3	2	1	0	0	0	0	0	0	0	7	0	0	0	3	0	1			7			
8	0	4	28	0	10	0	0	16	7	7	4	2	1	0	0	0	0	0	0	0	0	0	0	0	12	0	0			8				
9	0	0	19	0	0	0	0	19	6	5	2	0	0	0	0	0	0	0	0	0	0	2	0	0	0	17	0	0			9			
10	0	0	0	0	0	0	0	17	8	7	2	1	1	0	0	0	0	0	0	0	0	4	0	0	0	19	0	2			10			
11	0	0	0	0	0	0	0	19	14	12	7	2	0	0	0	0	0	0	0	0	0	3	0	0	0	9	0	0			11			
12	0	0	0	0	0	0	3	27	19	16	3	1	1	0	0	6	1	0	0	0	0	8	0	0	0	0	10	0			12			
年	0	5	86	0	18	0	2	226	138	127	50	12	6	2	0	8	4	0	0	0	0	52	1	0	0	138	×	4			年			











地域気象観測資料

(島根県 2009年)

月 Month	降水量 Precipitation(mm)						気温 Air Temperature(°C)								風速 (m/s) Wind Speed				最多 風向 Wind Dir Max Freq	日照 時間 Sunshine Duration (h)
	合計 Total	最大 Max		日降水量階級別日数 No. of Days			平均 Mean			極 Extremes				階級別日数 No. of Days	平均 Mean	最大				
		日 Day	起日 起日 Date	1時間 1h	起日時分 起日 Date Time	≥1mm	≥10mm	≥30mm	日最高 Max	日最低 Min	平均 Mean	最高 Max	起日時分 Date Time			最低 Min	起日時分 Date Time	最高 Max ≥25°C		

68462 益田(マダ) (4要素)

1	142.5	15.5	1	8.0	23 1934	15)	7)	0)	8.4)	2.0)	5.2)	14.6)	18 1530	-2.6)	28 0717	0)	0)	4)	2.2)	7)	NNE	31 1049	S)	45.2)
2	98.5	25.5	25	7.0	25 0634	13	4	0	12.6	3.8	8.2	20.0	13 1232	0.0	7 0704	0	0	0	1.8	8	S	13 1529	ESE	98.8
3	76.0	23.5	6	8.0	20 0340	8	3	0	14.9	4.7	9.9	25.9	19 1300	-0.6	12 0626	2	0	1	2.1	12	S	13 1131	SSE	160.2
4	114.0	41.0	25	9.5	25 0430	10	3	2	19.0	8.5	13.8	24.4	20 1037	3.2	3 0324	0	0	0	1.9	11	SSE	20 2345	ESE	224.7
5	25.5	7.5	17	6.0	17 1224	6	0	0	23.0	13.2	18.2	29.6	21 1252	7.9	15 0508	8	0	0	1.8	11	S	21 1607	ESE	197.0
6	285.5	80.0	5	37.0	5 2120	9	5	4	26.7	18.3	22.3	32.2	27 1228	12.3	1 0450	20	6	0	1.6	6	S	10 1404	ESE	184.2
7	591.5	139.5	20	47.0	20 0752	17	12	8	29.2	22.5	25.6	36.0	14 1512	18.3	5 0530	29	10	0	1.8	6	S	15 1550	S	77.1
8	80.5	24.5	15	9.5	4 0437	9	2	0	30.3	22.8	26.3	35.5	20 1334	17.1	25 0445	31	16	0	1.6	6	SSW	12 1719	N)	186.8
9	71.0	41.0	12	9.0	12 0822	6	2	1	27.4	18.5	22.7	29.8	21 1349	14.0	17 0628	27	0	0	1.5	7	S	28 1057	SSE	194.6
10	86.0	44.5	2	11.5	2 1059	7	3	1	23.4	12.8	17.8	28.2	1 1048	9.5	21 0320	7	0	0	1.7	8	NNE	8 0208	S	161.9
11	211.5	47.0	13	10.5	13 2209	9	7	3	16.9	8.5	12.4	26.2	8 1444	3.2	24 0656	2	0	0	1.6	8	NNE	11 0706	SSE	85.6
12	100.0	37.0	10	12.5	10 1814	15	4	1	11.6	4.4	7.9	17.1	2 1320	-0.2	31 0801	0	0	1	2.1	8	WNW	31 0721	WNW	70.6
年	1882.5	139.5		47.0]		124	52	20	20.3	11.7	15.9	36.0		-2.6		126	32	6	1.8	12	S		S)	1686.7

68501 匹見(ヒキ) (雨のみ)

1	194.5	25.0	2	5.5	2 0410	23	8	0	×	×	×	×	×	×	×	×	×	×	×	×	×	×	×	×
2	104.0	19.0	25	5.0	25 0530	14	4	0	×	×	×	×	×	×	×	×	×	×	×	×	×	×	×	×
3	80.5)	18.0)	6	6.0)	22 0331	9)	4)	0)	×	×	×	×	×	×	×	×	×	×	×	×	×	×	×	×
4	155.5	38.0	25	8.5	25 0412	11	4	3	×	×	×	×	×	×	×	×	×	×	×	×	×	×	×	×
5	44.0	13.5	5	6.5	17 1252	7	2	0	×	×	×	×	×	×	×	×	×	×	×	×	×	×	×	×
6	242.5	94.5	29	36.5	29 1823	8	6	3	×	×	×	×	×	×	×	×	×	×	×	×	×	×	×	×
7	655.5	173.0	20	40.0	21 1026	18	9	9	×	×	×	×	×	×	×	×	×	×	×	×	×	×	×	×
8	84.5	31.0	4	18.0	4 0514	9	3	1	×	×	×	×	×	×	×	×	×	×	×	×	×	×	×	×
9	59.0	37.5	12	6.5	12 0653	5	1	1	×	×	×	×	×	×	×	×	×	×	×	×	×	×	×	×
10	83.5	42.5	2	9.5	2 1051	5	3	1	×	×	×	×	×	×	×	×	×	×	×	×	×	×	×	×
11	202.0	57.0	13	10.5	13 2232	12	7	3	×	×	×	×	×	×	×	×	×	×	×	×	×	×	×	×
12	182.5	25.5	3	6.5	11 0727	18	8	0	×	×	×	×	×	×	×	×	×	×	×	×	×	×	×	×
年	2088.0	173.0		40.0		139	59	21	×	×	×	×	×	×	×	×	×	×	×	×	×	×	×	×

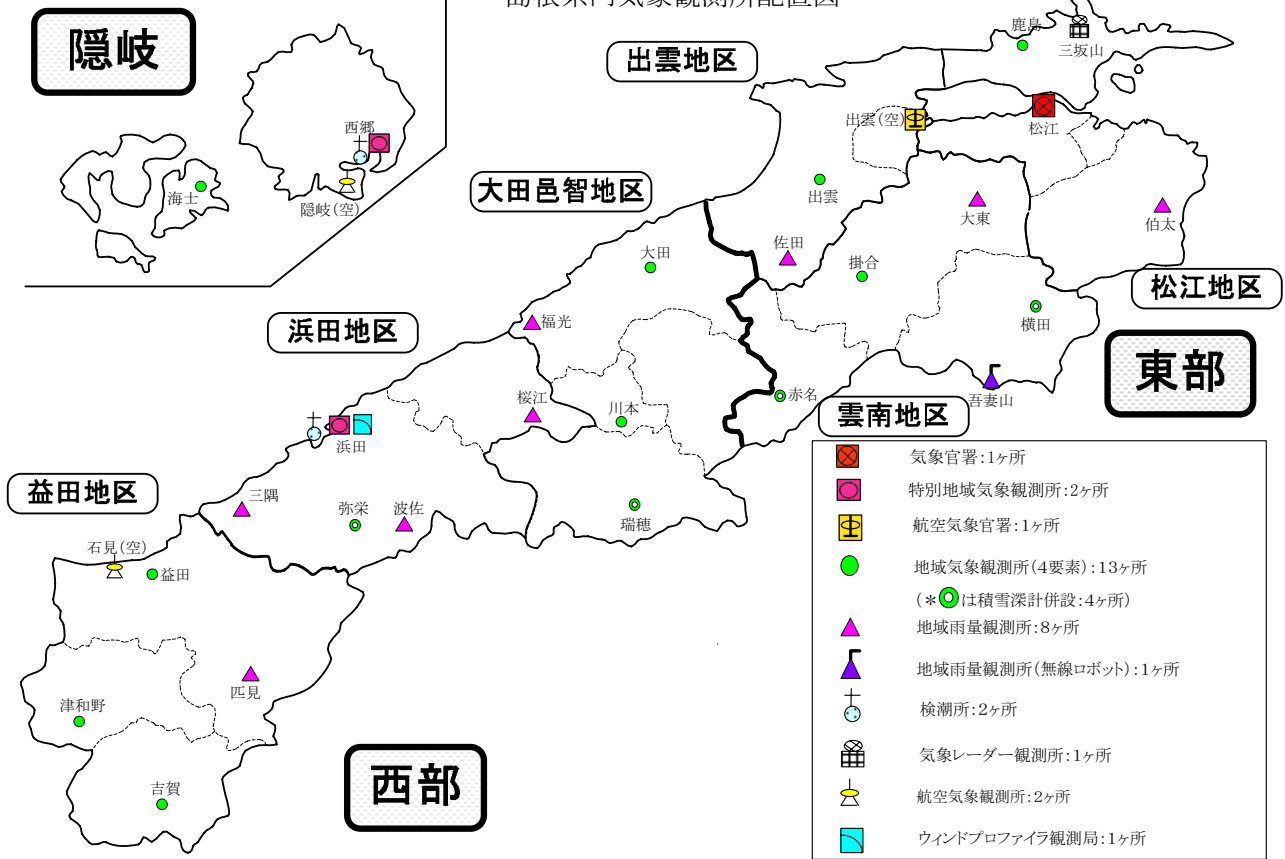
68516 津和野(ツワノ) (4要素)

1	173.5	25.0	1	7.0	1 1446	22	6	0	6.9	-0.7	2.5	13.2	28 1457	-4.8	28 0652	0	0	22	0.9	6	SSW	18 1502	SSW	44.7
2	109.5	22.0	25	7.0	25 0549	15	3	0	12.0	1.7	6.3	18.6	14 0033	-2.5	7 0730	0	0	11	1.1	8	SSW	14 0121	SSW	84.7
3	65.5	15.5	13	7.0	22 0336	9	3	0	14.6	2.2	8.1	24.0	19 1452	-2.4	12 0707	0	0	10	1.7	11	S	13 0826	SSW	131.6
4	125.0)	47.0)	14	11.0)	14 0753	8)	4)	1)	20.4	6.0	12.6	28.9	19 1211	-0.3	3 0607	6	0	1	1.5	10	SSW	21 0019	SSW)	183.5)
5	42.5	13.5	17	8.0	17 1241	7	2	0	24.4	11.5	17.4	32.8	9 1416	5.8	15 0447	11	5	0	1.6	10	SSW	21 1546	NNE	167.1
6	260.5	95.5	29	32.0	29 1758	9	6	4	27.7	16.6	21.7	33.7	25 1236	9.3	1 0530	22	10	0	1.5	7	SSW	10 1054	SSW	167.4
7	582.5	100.0	20	32.0	20 1155	17	9	8	28.7	21.2	24.4	33.4	14 1611	16.8	4 0558	30	10	0	1.8	8	S	10 0125	SSW	62.4
8	128.5	65.5	4	31.5	4 0502	7	4	1	31.1	21.2	25.2	35.0	7 1321	15.0	26 0643	31	21	0	1.2	7	SSW	12 1705	NNE	139.2
9	69.5	36.5	12	20.0	30 1928	5	2	1	28.1	16.9	21.6	32.3	3 1231	12.2	10 0554	26	8	0	1.2	8	SSW	28 1044	N	158.3
10	113.5	52.0	8	7.5	8 0154	7	3	2	22.5	10.3	15.5	29.7	1 1404	5.7	22 0626	4	0	0	1.0	7	NNE	8 0011	SSW	136.7
11	226.0	58.0	10	11.5	10 2130	11	7	3	15.6	5.9	10.0	24.2	8 1338	0.3	24 0724	0	0	0	1.0	6	NNE	11 0707	SSW	69.3
12	114.5	25.0	10	6.5	10 1648	17	3	0	9.8	1.4	5.0	17.5	2 1339	-2.5	31 2056	0	0	11	1.0	8	SSW	5 1225	SSW	57.7
年	2011.0	100.0		32.0		134	52	20	20.2	9.5	14.2	35.0		-4.8		130	54	55	1.3	11	S		SSW)	1402.6

68541 吉賀(ヨカ) (4要素)

1	134.0)	24.5)	1	5.5)	29 1926	17)	4)	0)	6.0)	-1.4)	1.7)	12.7)	30 1200	-6.2)	14 0550	0)	0)	27	1.9)	11)	ENE	10 0300	NE)	48.4)
2	90.0	16.5	25	5.0	25 0406	15	5	0	11.0	0.8	5.6	18.8	13 2343	-3.5	7 0727	0	0	13	2.2	13	ENE	16 1720	NE	99.9
3	109.5	40.0	13	9.0	22 0408	8	3	1	12.9	1.2	6.9	21.6	18 1420	-3.1	26 0624	0	0	12	2.5	12	ENE	22 1831	NE	131.5
4	111.0	32.5	14	8.5	14 0756	10	4	2	19.2	5.1	11.7	28.2	19 1455	-0.7	3 0631	3	0	2	2.2	12	ENE	26 1704	NE	190.1
5	54.5	20.5	21	6.5	17 1253	6	2	0	23.4	10.3	16.4	32.0	11 1428	4.0	15 0445	9	3	0	2.3	10	ENE	6 1415	NE	173.0
6	244.5	106.5	29	45.0	29 1845	9	5	2	26.3	15.6	20.5	31.8	26 1432	7.2	1 0512	19	5	0	1.8	9	ENE	6 1529	NE	172.4
7	668.0	167.5	20	58.0	20 1143	14	10	8	27.5	20.2	23.6	32.0	13 1506	16.8	4 0532	27	7	0	1.8	13	ENE	15 1019	NE	64.0
8	106.5	63.0	4	38.5	4 0515	8	2	1	29.7	20.1	24.2	33.4	7 1609	13.1	25 0559	29	18	0	1.6	7	ENE	30 1418	NE	152.1
9	66.5	26.5	12	11.0	22 0532	6	2	0	26.6	15.4	20.3	31.4	2 1329	10.5	16 0555	21	3	0	1.7	8	ENE	19 1449	NE	155.5
10	75.5	54.0	2	14.5)	2 1030	4	2	1	21.2	9.3	14.4	27.2	1 1408	4.7	30 0626	1	0	0	1.5	10	ENE	8 0130	NE)	129.5)
11	209.5	59.0	13	11.5	13 1648	11	7	2	14.7	5.1	9.4	22.8	7 1423	-0.7	30 0701	0	0	3	1.5	10	ENE	14 0651	NE	71.2
12	112.0	26.5	10	5.0	10 1443	18	2	0	8.7	0.3	4.0	15.8	2 1233	-5.6	22 0725	0	0	15	1.9	10	NE	14 1541	NE	61.1
年	1981.5	167.5		58.0		126	48	17	18.9	8.5	13.2	33.4		-6.2		109	36	72	1.9	13	ENE		NE)	1448.7

島根県内気象観測所配置図



平成21年4月1日現在

島根県地域気象観測所（アメダス）所在地一覧表

観測所	気温	降水量	日照	風向 風速	積雪	所在地	緯度	経度	海面上 の高さ
西郷	○	○	○	○	○	隠岐郡隠岐の島町西町大城（西郷特別地域気象観測所）	36°12.2'	133°20.0'	27m
西郷岬	○	○		○		隠岐郡隠岐の島町岬町岬（隠岐航空気象観測所）	36°10.7'	133°19.4'	80m
海士	○	○	○	○		隠岐郡海士町大字海士	36°05.8'	133°05.8'	3m
鹿島	○	○	○	○		松江市鹿島町北講武	35°31.2'	133°01.3'	5m
斐川	○	○		○		簸川郡斐川町大字沖州字反（出雲空港出張所）	35°24.8'	132°53.4'	2m
松江	○	○	○	○	○	松江市西津田（松江地方気象台）	35°27.4'	133°03.9'	17m
出雲	○	○	○	○		出雲市芦渡町	35°19.9'	132°43.8'	20m
大東		○				雲南市大東町下阿用	35°19.1'	132°57.9'	56m
伯太		○				安来市伯太町母里	35°21.0'	133°16.4'	23m
佐田		○				出雲市佐田町大呂	35°13.3'	132°43.4'	100m
大田	○	○	○	○		大田市大田町大田	35°11.4'	132°29.8'	30m
掛合	○	○	○	○		雲南市掛合町掛合	35°11.9'	132°49.0'	215m
横田	○	○	○	○	○	仁多郡奥出雲町稲原	35°10.4'	133°06.2'	369m
福光		○				大田市温泉津町福光	35°04.2'	132°19.9'	8m
赤名	○	○	○	○	○	飯石郡飯南町下赤名	35°00.1'	132°42.7'	444m
吾妻山		○				仁多郡奥出雲町大馬木	35°04.2'	133°02.2'	1012m
桜江		○				江津市桜江町川戸	34°57.4'	132°20.1'	25m
川本	○	○	○	○		邑智郡川本町川本	34°58.6'	132°29.5'	132m
浜田	○	○	○	○		浜田市大辻町（浜田特別地域気象観測所）	34°53.8'	132°04.2'	19m
瑞穂	○	○	○	○	○	邑智郡邑南町淀原	34°51.2'	132°31.8'	327m
三隅		○				浜田市三隅町三隅	34°47.3'	131°57.5'	11m
弥栄	○	○	○	○	○	浜田市弥栄町長安本郷	34°46.6'	132°06.5'	380m
波佐		○				浜田市金城町波佐	34°46.8'	132°11.8'	370m
高津	○	○		○		益田市内田町（石見航空気象観測所）	34°40.5'	131°47.4'	54m
益田	○	○	○	○		益田市あけぼの東町	34°40.6'	131°50.6'	4m
匹見		○				益田市匹見町匹見	34°34.3'	132°01.0'	259m
津和野	○	○	○	○		鹿足郡津和野町森村口	34°27.7'	131°46.2'	165m
吉賀	○	○	○	○		鹿足郡吉賀町七日市	34°23.5'	131°53.6'	250m