

# 島根県の農業気象

平成20年5月

島根県  
松江地方気象台

## 凡 例

### 地上気象観測月統計値

要素		解 説
気 圧 (hPa)	日 平 均	毎正時の気圧 (24 回) の平均
気 温 (°C)	日 平 均	毎正時の気温 (24 回) の平均
	日 最 高	任意の時刻の気温の最高
	日 最 低	任意の時刻の気温の最低
蒸気圧 (hPa)	日 平 均	毎正時の蒸気圧 (24 回) の平均
相対湿度 (%)	日 平 均	毎正時の湿度 (24 回) の平均
	日 最 小	任意の時刻の相対湿度の最小
風 速 (m/s)	日 平 均	1 日の全風程(風が進んだ距離)から求めた平均風速
	日 最 大	毎 10 分の風速 (144 回) の最大およびその風向 (16 方位)
	最 大 瞬 間	任意の時刻の風速の最大およびその風向 (16 方位)
日 照 時 間 (h)		太陽追尾式日照計による毎正時の日照時間の合計 (不照は-)
雲 量 (10 分比)		3 時、9 時、15 時、21 時の雲量の平均
降水量 (mm)	日	毎正時の降水量 (24 回) の合計 (0.5 mm未満は 0.0、無降水は-)
	最大 1 時間	前日 23 時 30 分から翌日 00 時 30 分までの任意の 1 時間についての降水量の最大 (0.5 mm未満は 0.0、無降水は-)
	最大 10 分間	前日 23 時 55 分から翌日 00 時 05 分までの任意の 10 分間についての降水量の最大 (0.5 mm未満は 0.0、無降水は-)
降雪の深さ合計 (cm)		毎正時の降雪の深さ (24 回) の合計 (日界は 24 時) (松江) 9 時、15 時、21 時の降雪の深さ (3 回) (日界は 21 時) (西郷)
最 深 積 雪 (cm)		毎正時の積雪の深さ (24 回) の最大 (松江)
		9 時、15 時、21 時の積雪の深さ (3 回) の最大 (日界は 21 時) (西郷)
最低海面気圧 (hPa)		任意の時刻の海面気圧の最低
天 気 概 況		1 日を 6 時~18 時、18 時~翌日 6 時に分けて記入
月最大 24 時間降水量 (mm)		連続する任意の 24 時間降水量の最大
月 間 日 照 率 (%)		日照時間の可照時間に対する割合

注) 日界は 24 時

記 号	∞	☉	☼	☽	☾	☿	♁	♂	♆	♄	♃	♂	♁	♂	♁	♂	♁	♂
大気現象名	煙霧	黄砂	雪あられ	もや	低い霧	霧	霧雨	雨	みぞれ	雪	あられ	ひょう	雷電	雷鳴	電光	霜	結氷	積雪

### 地域気象観測月報

要素		解 説
気温 (°C)	平均	毎正時の気温 (24回) の平均
	最高	毎10分の気温 (144回) の最高*1
	最低	毎10分の気温 (144回) の最低*1
	積算気温	日平均気温が10°C以上の日について、日平均気温を合計したもの (少数点第1位を四捨五入)
降水量 (mm)	日量	毎正時の降水量 (24回) の合計 (0は降水0.5mm未満または降水なし)
	最大日量	日降水量の最大 (0は降水0.5mm未満または降水なし)
	最大1時間	毎10分間の前1時間降水量の最大*1 (0は降水0.5mm未満または降水なし)
	最大10分間	任意の時刻の10分間最大*2
風向風速 (m/s)	平均	毎正時の風速 (24回) の平均*3
	最大	毎10分の風速 (144回) の最大
	風向	最大風速の風向 (16方位)
	最大瞬間	任意の時刻の最大値*2
	瞬間風向	最大瞬間風速の風向 (16方位)*2
日照時間 (h)		回転式日照計 (海士、大田は太陽電池式日照計) による毎正時の日照時間の合計 (気象官署は太陽追尾式日照計による)
積雪 (cm)	最深積雪	毎正時の積雪の深さ (24回) の最深 (0は積雪1cm未満または積雪なし)
	積雪差日計	毎正時の積雪の深さ (24回) の差の合計 (正の値のみ)

注) 日界は 24 時

\*1: 松江、西郷、浜田、鹿島、掛合、横田、赤名、弥栄、津和野は任意の時刻の最大値

\*2: 松江、西郷、浜田、鹿島、掛合、横田、赤名、弥栄、津和野のみ

\*3: 松江、西郷、浜田、鹿島、掛合、横田、赤名、弥栄、津和野は毎 10 分値の 144 回の平均

# 目 次

5月の天気概況	1
松江・浜田・西郷の平均値、平年差(比)	2
アメダス気象経過図 2008年5月1日-2008年5月31日	3～5
2008年(平成20年)5月の気象分布図	6
注意報・警報発表状況	7～8
松江・浜田・西郷の順位の更新(5位以内)	9
地域気象観測所観測値の順位の更新(1位)	9
気象情報発表状況	10
県内の地震(震度1以上)	10
異常気象・気象災害	11～12
気 象 表	
気象官署地上気象観測月統計値表(1)(2)	13～16
松        江	(13～14)
西        郷	(15～16)
特別地域気象観測所月統計値表(1)(2)	17～18
浜        田	(17～18)
地域気象観測気温月報	19～21
地域気象観測降水量月報	22～23
地域気象観測風向・風速月報	24～27
地域気象観測日照時間月報	28
島根県内気象観測所配置図・島根県地域気象観測所(アメダス)所在地一覧表	29

## 5月の天気概況

上旬と中旬は高気圧に覆われて晴れる日が多かったが、下旬は低気圧や前線の影響により雨量が多くなった。

上旬: 高気圧に覆われる日が多かったが、5日と10日は気圧の谷や低気圧の影響で雨となった。  
中旬: 天気は周期的に変化し、気圧の谷や寒気の影響で雨となる日もあった。  
下旬: 天気は周期的に変化したが、低気圧や前線の影響で雨量は多くなった。

平均気温は、松江・浜田「平年並」、西郷「高い」。降水量は、松江・西郷「平年並」、浜田「多い」。日照時間は、松江・西郷「平年並」、浜田「多い」。

松江・浜田・西郷の平均値、平年差(比)

平成20年5月

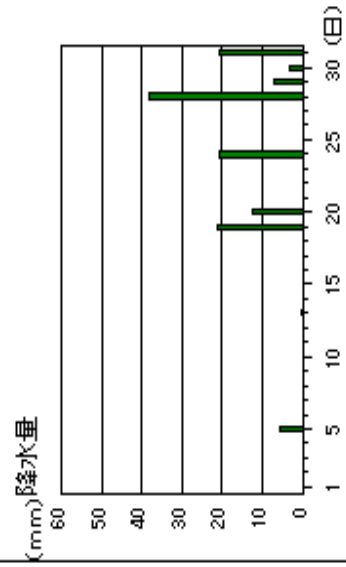
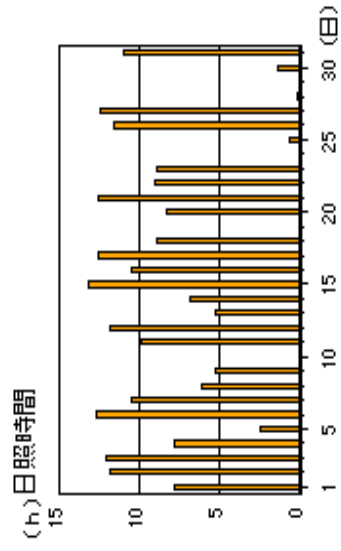
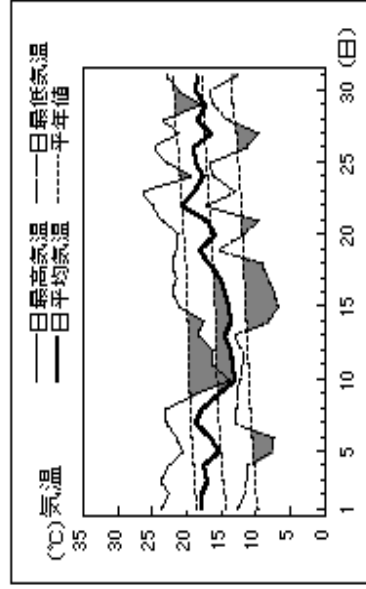
観測要素	地点	松江			浜田			西郷			
		本年	平年	平年差(比)	本年	平年	平年差(比)	本年	平年	平年差(比)	
		階級区分			階級区分			階級区分			
平均気温	上旬	17.7	16.1	1.6	17.0	16.1	0.9	17.0	16.1	0.9	高い
	中旬	15.6	17.1	-1.5	15.6	17.0	-1.4	15.6	17.0	-1.4	かなり低い
	下旬	19.1	18.5	0.6	19.0	18.3	0.7	19.0	18.3	0.7	高い
気温(°C) 最高気温 の平均	月	17.5	17.3	0.2	17.3	17.2	0.1	17.3	17.2	0.1	平年並
	上旬	23.5	21.5	2.0	21.7	20.6	1.1	21.7	20.6	1.1	
	中旬	21.3	22.2	-0.9	21.2	21.3	-0.1	21.2	21.3	-0.1	
最低気温 の平均	下旬	24.4	23.8	0.6	23.6	22.6	1.0	23.6	22.6	1.0	
	月	23.1	22.5	0.6	22.2	21.5	0.7	22.2	21.5	0.7	
	上旬	12.3	11.1	1.2	11.8	11.6	0.2	11.8	11.6	0.2	
降水量(mm)	中旬	10.5	12.5	-2.0	10.2	12.7	-2.5	10.2	11.3	-1.0	
	下旬	14.8	13.9	0.9	14.5	14.0	0.5	14.5	14.0	0.5	
	月	12.6	12.6	0.0	12.2	12.8	-0.6	12.2	12.8	-0.6	
日照時間(h)	上旬	17.5	39.4	44%	27.0	39.0	69%	27.0	39.0	69%	平年並
	中旬	27.0	49.5	55%	41.5	58.8	71%	41.5	58.8	71%	平年並
	下旬	80.0	33.6	238%	92.0	38.1	241%	92.0	38.1	241%	かなり多い
日照時間(h)	月	124.5	122.4	102%	160.5	135.9	118%	160.5	135.9	118%	多い
	上旬	64.6	67.4	96%	60.8	64.2	95%	60.8	64.2	95%	平年並
	中旬	81.1	66.0	123%	88.7	64.5	138%	88.7	64.5	138%	かなり多い
日照時間(h)	下旬	67.5	78.5	86%	65.9	77.1	85%	65.9	77.1	85%	少ない
	月	213.2	211.8	101%	215.4	205.8	105%	215.4	205.8	105%	多い
	年間	230.1	222.6	103%	230.1	222.6	103%	230.1	222.6	103%	平年並

解説用階級区分(階級区分)は「低い(少ない)」「平年並」「高い(多い)」の3階級とし、それぞれの出現率は同じである。

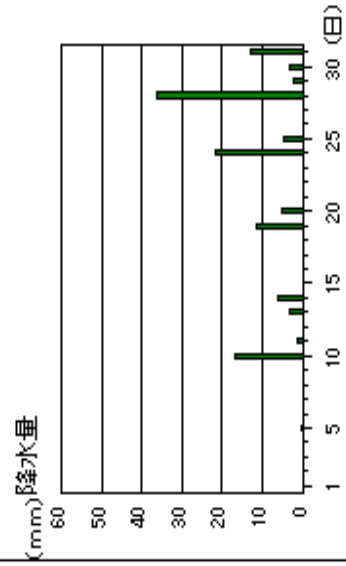
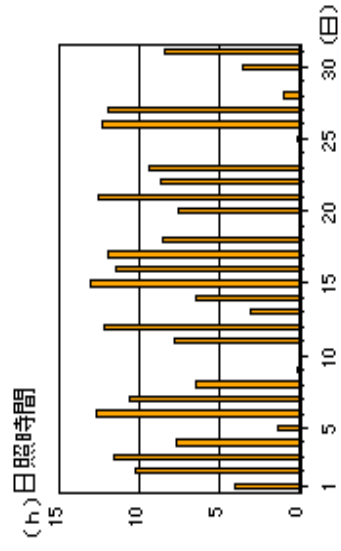
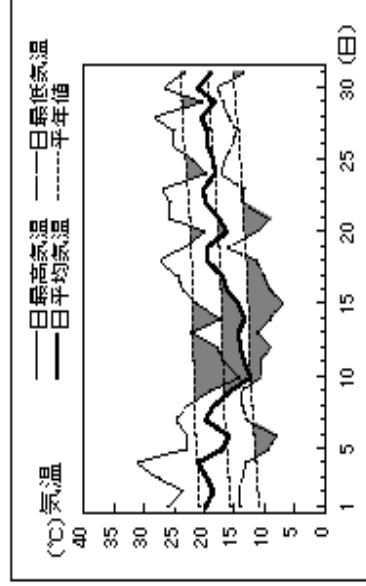
また、低い(少ない)方または高い(多い)方から出現率10%の範囲を、それぞれ「かなり低い(少ない)」「かなり多い(高い)」と表し、補足的に用いる。

アメダス 気象経過図：2008年5月1日-2008年5月31日

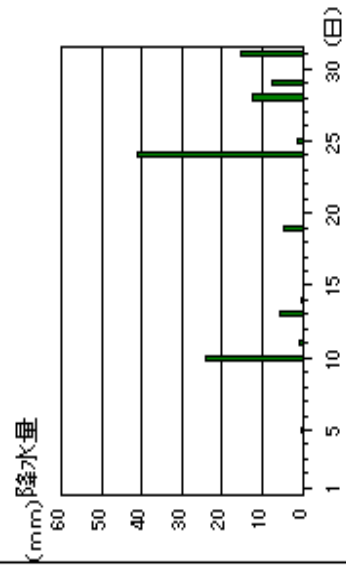
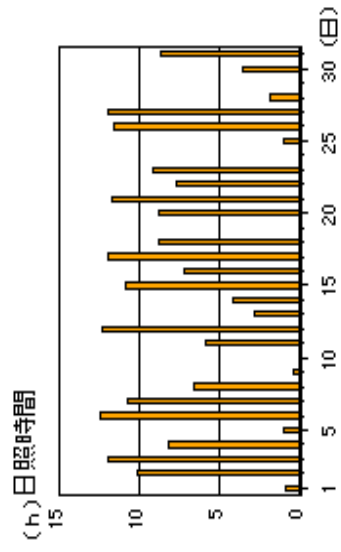
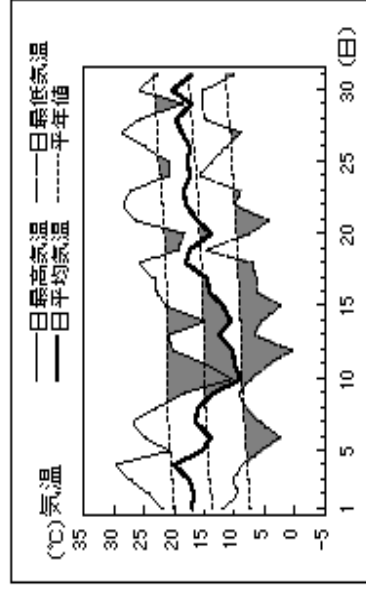
西郷



松江



横田

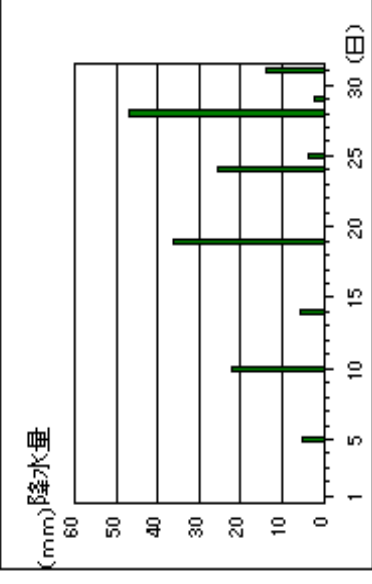
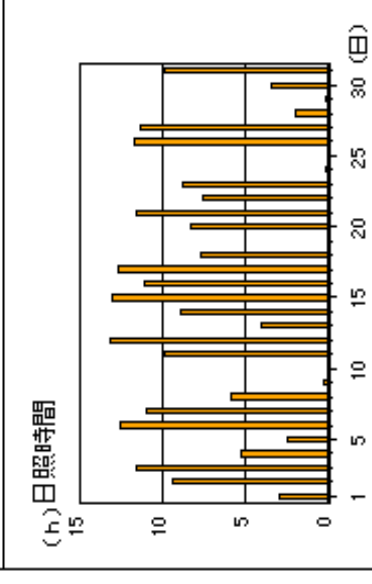
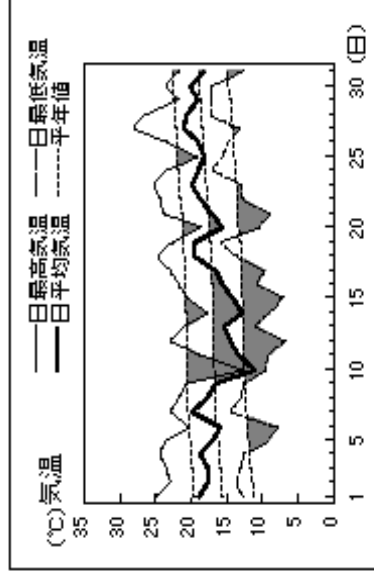
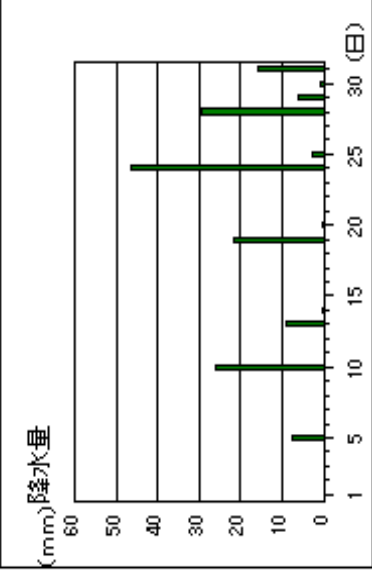
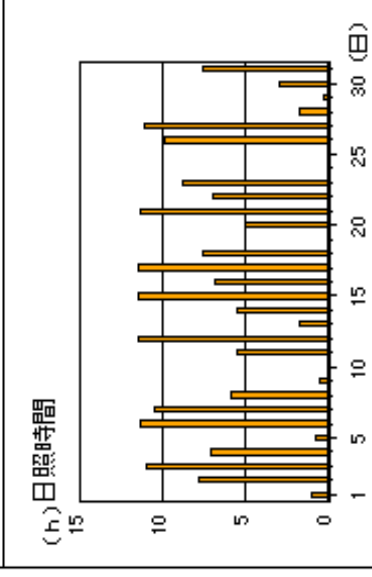
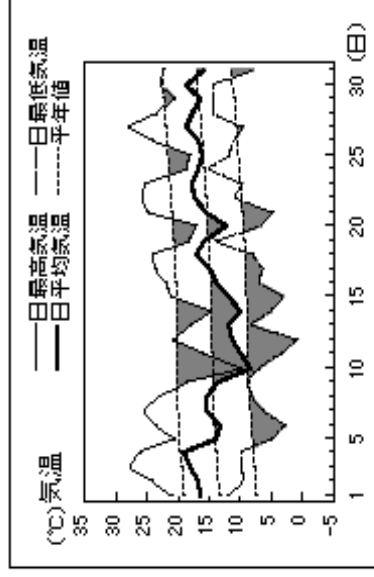
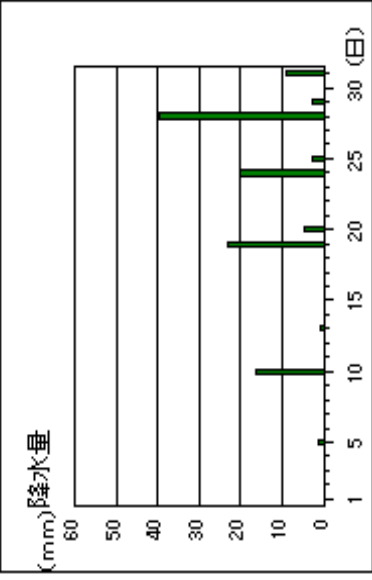
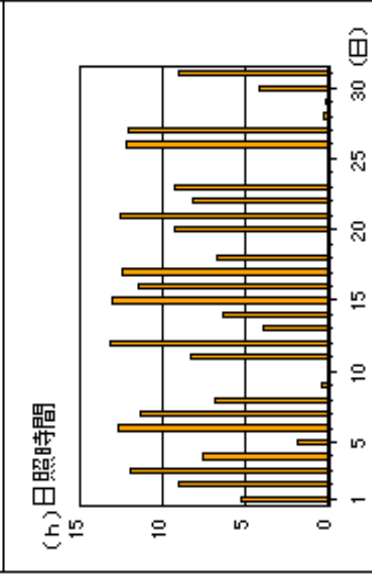
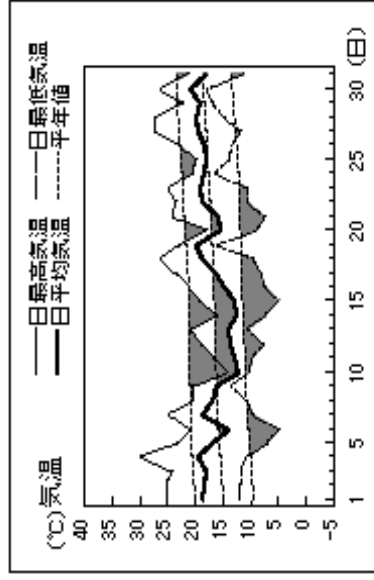


アメダス 気象経過図：2008年5月1日-2008年5月31日

出雲

赤名

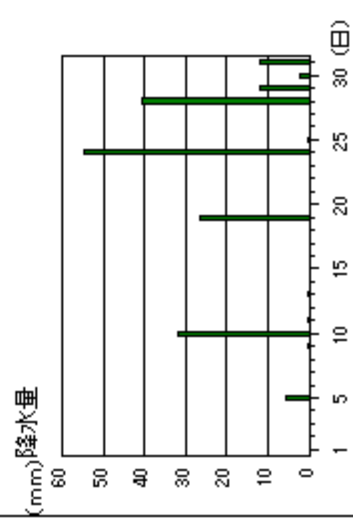
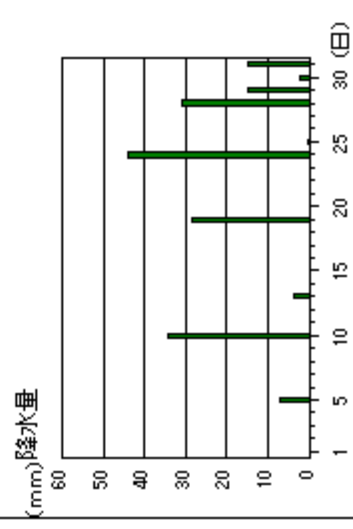
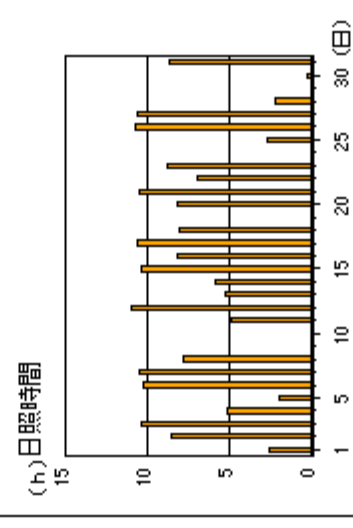
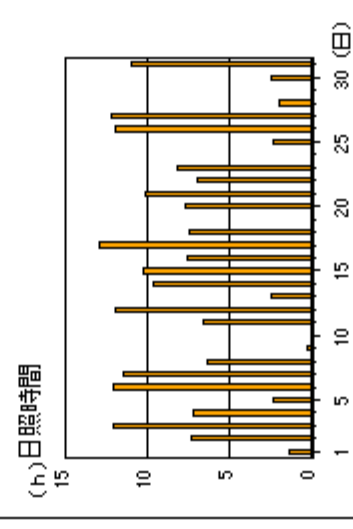
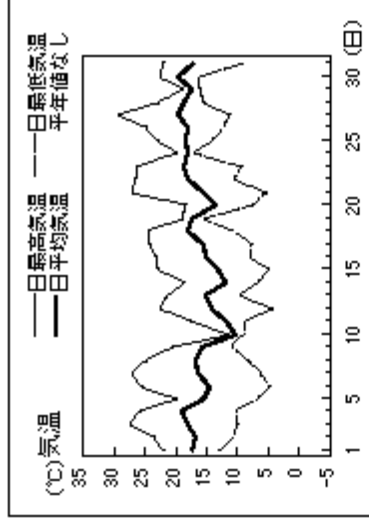
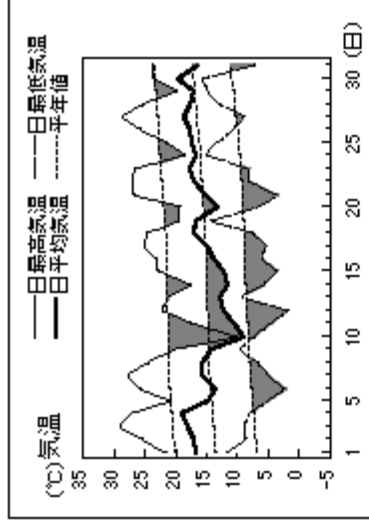
浜田



アメダス 気象経過図：2008年5月1日-2008年5月31日

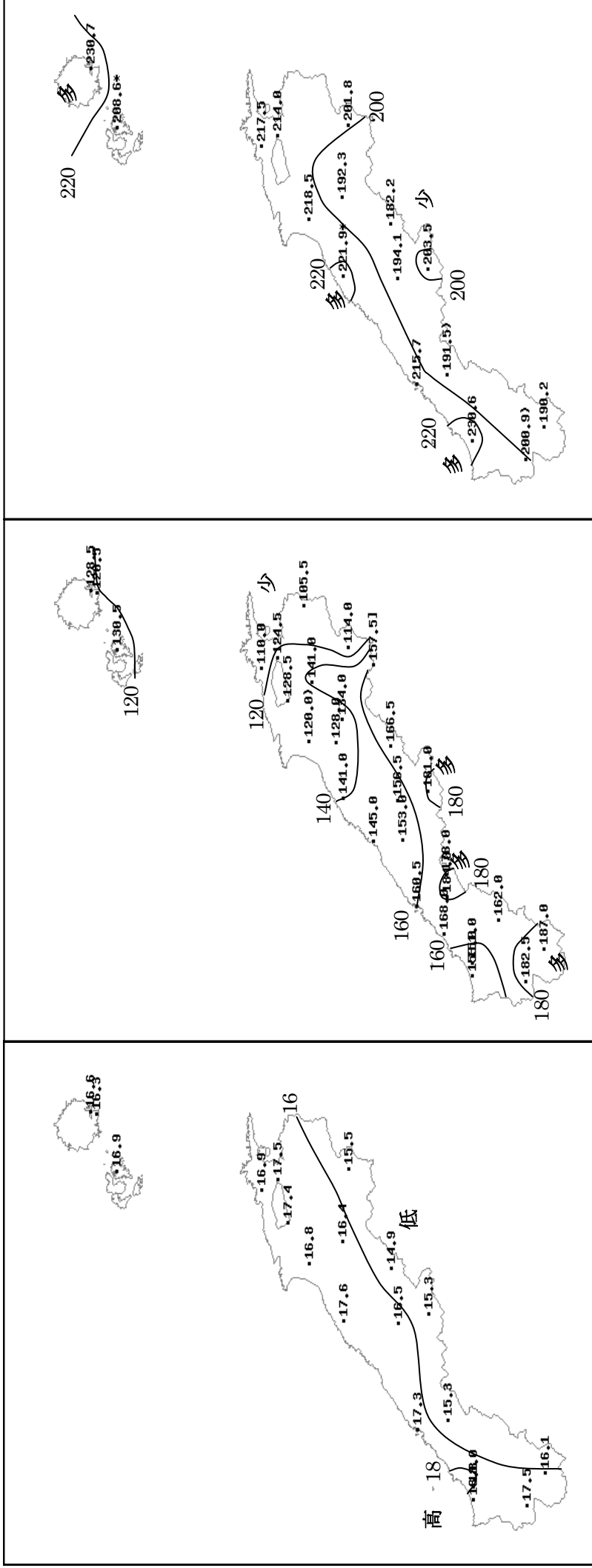
瑞穂

吉賀





# 2008年(平成20年)5月の気象分布図



\*印の数字は太陽式日照計の観測値を回転式日照計に換算した値です。

平均気温 (°C)

降水量 (mm)

日照時間 (h)

注意報・警報発表状況

島根県(松江地方気象台発表)

平成20年(2008年)5月

地域	種類		発表日時	解除日時
	警報	注意報		
東部		乾燥	4/29 16:20	(前月の最終)
東部		乾燥	5/1 4:45	(切替)
東部		乾燥	5/2 4:45	(切替)
東部		乾燥	5/3 4:36	5/4 21:30
隠岐		乾燥		
松江地区		強風	5/5 4:35	5/5 16:38
出雲地区		強風		
西部		強風		
隠岐		強風		
東部		乾燥	5/6 4:21	(切替)
東部		乾燥	5/7 4:39	(切替)
隠岐		乾燥		
島根県		乾燥	5/8 4:35	(切替)
松江地区		強風, 乾燥	5/9 4:45	(切替)
出雲地区		強風, 乾燥		
雲南地区		乾燥		
西部		乾燥		
隠岐		乾燥		
松江地区		強風, 乾燥	5/9 15:20	(切替)
出雲地区		強風, 乾燥		
雲南地区		乾燥		
西部		強風, 波浪, 乾燥		
隠岐		乾燥		
松江地区		強風	5/9 21:30	(切替)
出雲地区		強風		
西部		強風, 波浪		
松江地区		強風, 波浪	5/10 4:54	(切替)
出雲地区		強風, 波浪		
西部		強風, 波浪		
隠岐		強風, 波浪		
松江地区		波浪	5/10 20:30	(切替)
出雲地区		波浪		
西部		波浪		
隠岐		波浪		
松江地区		強風, 波浪	5/11 4:40	(切替)
出雲地区		強風, 波浪		
西部		波浪		
隠岐		波浪		
松江地区		強風, 波浪, 霜	5/11 10:37	(切替)
出雲地区		強風, 波浪, 霜		
雲南地区		霜		
西部		強風, 波浪, 霜		
隠岐		波浪, 乾燥		
松江地区		波浪, 霜	5/11 20:30	(切替)
出雲地区		波浪, 霜		
雲南地区		霜		
西部		波浪, 霜		
隠岐		波浪, 乾燥		
松江地区		強風, 波浪, 乾燥	5/12 4:52	(切替)
出雲地区		強風, 波浪, 乾燥		
雲南地区		乾燥		
隠岐		強風, 波浪, 乾燥		
松江地区		強風, 波浪, 乾燥		
出雲地区		強風, 波浪, 乾燥		
雲南地区		乾燥		
隠岐		強風, 波浪, 乾燥		
松江地区		波浪, 乾燥	5/12 21:30	(切替)
出雲地区		波浪, 乾燥		
雲南地区		乾燥		
隠岐		波浪, 乾燥		
島根県		雷		

島根県(松江地方気象台発表)

平成20年(2008年)5月

島根県		雷	5/14 2:01	(切替)
東部		雷, 霜		
西部		雷, 霜	5/14 10:45	(切替)
隠岐		雷		
東部		霜		
西部		霜	5/14 16:35	(切替)
隠岐		乾燥	5/15 4:47	5/15 20:30
東部		乾燥	5/18 10:40	(切替)
松江地区		強風, 乾燥		
出雲地区		強風, 乾燥		
雲南地区		乾燥		
西部		強風	5/19 1:42	(切替)
隠岐		強風		
松江地区		大雨, 雷, 強風		
出雲地区		大雨, 雷, 強風		
雲南地区		大雨, 雷		
西部		大雨, 雷, 強風	5/19 10:50	(切替)
隠岐		大雨, 雷, 強風		
島根県		大雨, 雷	5/19 16:35	5/19 23:17
東部		雷		
隠岐		雷	5/20 6:47	5/20 10:45
東部		乾燥	5/22 4:40	(切替)
東部		乾燥		
隠岐		乾燥	5/23 4:17	5/23 22:40
島根県		濃霧	5/25 10:35	(切替)
島根県		濃霧	5/25 16:38	(切替)
東部		濃霧		
隠岐		濃霧	5/26 4:35	5/26 9:30
島根県		雷	5/28 10:36	(切替)
東部		大雨, 雷		
西部		大雨, 雷, 強風	5/28 18:35	5/29 4:10
隠岐		大雨, 雷		
島根県		雷	5/30 16:46	(切替)
島根県		大雨, 雷, 洪水	5/31 1:22	5/31 5:30

・解除日時欄の「(切替)」は、次の行の注意報・警報への切り替えを示す。

島根県(全域)

- 東部
  - 松江地区 : 松江市、安来市、八束郡
  - 出雲地区 : 出雲市、簸川郡
  - 雲南地区 : 雲南市、仁多郡、飯石郡
- 西部
  - 大田邑智地区 : 大田市、邑智郡
  - 浜田地区 : 浜田市、江津市
  - 益田地区 : 益田市、鹿足郡
- 隠岐 : 隠岐郡

## 気象官署観測値の順位の更新(5位以内)

平成20年5月

気象官署名	要素	観測値	起日	順位	従来と同順位値	起年月日
浜田	日最高気温の低い方から	12.7℃	2008年5月10日	4	12.7℃	1935年5月1日

\*今年の観測値は従来と同順位値に入れない。

## 地域気象観測所観測値の順位の更新(1位)

平成20年5月

気象官署名	要素	観測値	起日	順位	従来と同順位値	起年月日
斐川	日最大1時間降水量	21.0mm	2008年5月17日	1	18mm	2003年5月31日
斐川	日最低気温の低い方から	5.8℃	2008年5月15日	1	5.9℃	2006年5月4日
吉賀	日降水量	54.5mm	2008年5月24日	1	50mm	2007年5月25日
吉賀	月降水量の多い方から	187.0mm	2008年5月	1	185mm	2007年5月
吉賀	日最大1時間降水量	19.0mm	2008年5月24日	1	14mm	2007年5月25日

\*要素は、日最大風速、日降水量、日最大1時間降水量、月最深積雪、月降水量の多い方から、日最高気温の高い方から、日最低気温の低い方から。

\*西郷岬、斐川、高津の統計開始年は2003年です。

\*吉賀は平成18年11月から統計を開始し、1年経過したため掲載します。

\*日最大瞬間風向・風速、日最大10分間降水量は統計開始(2008年3月)から1年経過していないため掲載しません。

]統計値を求める対象となる資料が、許容する範囲内の資料数を満たさず、十分な信頼を保證できない値である。

## 気象情報発表状況

島根県東部・西部・隠岐(松江地方気象台発表)

平成20年5月

種類	最初の発表日時	最後の発表日時	発表回数
落雷と突風及び降ひょうに関する島根県気象情報	5月12日17時15分	5月13日16時30分	3回
大雨に関する島根県気象情報	5月19日11時15分	5月19日21時40分	3回
大雨に関する島根県気象情報	5月28日19時10分	5月29日04時40分	2回
大雨に関する島根県気象情報	5月31日01時40分	5月31日05時35分	2回

## 県内の地震(震度1以上)

平成20年5月

発震日(日時分)	震央地名	緯度	経度	深さ	マグニチュード
2日12時23分	島根県東部	35°14.6'N	132°43.0'E	9.2km	M4.0
<b>震度3:</b> 出雲市湖陵町二部*、雲南市木次町木次*、雲南市三刀屋町三刀屋* <b>震度2:</b> 松江市宍道町昭和*、出雲市今市町、出雲市塩冶有原町*、出雲市佐田町反辺*、出雲市多伎町小田*、出雲市大社町杵築南* 雲南市大東町大東*、雲南市加茂町加茂中*、雲南市掛合町掛合*、奥出雲町三成*、大田市大田町*、島根美郷町都賀本郷* <b>震度1:</b> 松江市西津田、松江市八雲町西岩坂*、松江市玉湯町湯町*、出雲市平田町*、安来市伯太町東母里*、東出雲町揖屋町* 島根斐川町莊原町*、飯南町頓原*、大田市温泉津町小浜*、大田市仁摩町仁万*、江津市波積町、江津市江津町* 島根美郷町邑智高校*、邑南町下口羽*					
13日15時25分	島根県東部	35°19.8'N	133°17.7'E	9.4km	M2.8
<b>震度1:</b> 安来市伯太町東母里*					
13日20時13分	島根県東部	35°19.8'N	133°17.9'E	9.6km	M2.5
<b>震度1:</b> 安来市伯太町東母里*					
16日07時16分	鳥取県西部	35°11.5'N	133°25.4'E	5.9km	M3.0
<b>震度1:</b> 松江市美保関町下宇部尾*、安来市伯太町東母里*					
20日14時41分	山口県北部	34°21.4'N	131°03.8'E	15.4km	M4.2
<b>震度2:</b> 浜田市三隅町三隅*、益田市常磐町* <b>震度1:</b> 津和野町後田*、島根美郷町都賀本郷*、邑南町淀原*、吉賀町柿木村柿木*					

\*震度は計測震度計による。

\*震源要素(N緯度・E経度・深さ・Mマグニチュード)は暫定値

\*資料は速報であり、後日の調査により変更される可能性がある。

\* \*のついている地点は地方公共団体または防災科学技術研究所の震度観測点である。

### 異常気象・気象災害

5月10日の強風、波浪

平成20年5月

<b>気象災害名</b>	海上波浪害		
<b>発生地域名</b>	局部地域、隠岐		
<b>気象概況</b>	日本の南岸を前線を伴った低気圧が通過し、西日本では気圧の傾きが大きくなったため、風が強く、波も高くなっていた。		
<b>警報及び発表時間</b>	該当事項なし		
<b>期間中の極値</b>	最低海面気圧	西郷	1016.0hPa 5月10日17時27分
	最大風向・風速	西郷	ENE9.6m/s 5月10日10時40分
	最大風向・風速	西郷岬	NE11m/s 5月10日13時00分
	最大瞬間風向・風速	西郷	E17.6m/s 5月10日10時34分
<b>被害状況</b>	隠岐と本土を結ぶ隠岐汽船のレインボー2が2便欠航した。		

### 異常気象・気象災害

5月12日の強風、波浪

平成20年5月

<b>気象災害名</b>	海上波浪害		
<b>発生地域名</b>	局部地域、隠岐		
<b>気象概況</b>	日本の南にある強い台風2号が北上し、西日本では気圧の傾きが大きくなったため、風が強く、波も高くなっていた。		
<b>警報及び発表時間</b>	該当事項なし		
<b>期間中の極値</b>	最低海面気圧	西郷	1014.9hPa 5月12日23時53分
	最大風向・風速	西郷	ENE11.4m/s 5月12日12時40分
	最大風向・風速	西郷岬	NE13m/s 5月12日13時50分
	最大瞬間風向・風速	西郷	NE18.0m/s 5月12日15時51分
<b>被害状況</b>	隠岐と本土を結ぶ隠岐汽船のレインボー2が2便欠航した。		

### 異常気象・気象災害

5月14日の雷

平成20年5月

<b>気象災害名</b>	落雷害		
<b>発生地域名</b>	局部地域、西部		
<b>気象概況</b>	日本海西部に寒気を伴った低気圧があつて北東に進んでいたため、島根県では大気の状態が不安定となっていた。		
<b>警報及び発表時間</b>	該当事項なし		
<b>期間中の極値</b>	最大風向・風速	浜田	SW13.4m/s 5月14日03時00分
	最大瞬間風向・風速	浜田	SSW20.1m/s 5月14日02時58分
	最大1時間降水量	浜田	4.5mm 5月14日03時52分まで
	最大1時間降水量	福光	5.5mm 5月14日04時30分まで
	最大10分間降水量	浜田	3.0mm 5月14日03時02分まで
	日最高気温・平年差	浜田	17.8℃(-3.5℃) 5月14日13時57分
	日最高気温・平年差	津和野	20.3℃(-2.9℃) 5月14日15時59分
<b>被害状況</b>	中国電力浜田営業所内の治和配電線において、避雷器に落雷したため、約40戸で停電となった。		

## 異常気象・気象災害

5月24日の雨

平成20年5月

<b>気象災害名</b>	陸上視程不良害		
<b>発生地域名</b>	局部地域、東部		
<b>気象概況</b>	気圧の谷の影響により、島根県では雨が降っていた。		
<b>警報及び発表時間</b>	該当事項なし		
	期間降水量・平均比	松江 21.5mm(614%)	5月24日～5月24日
	期間降水量・平均比	吾妻山 61.0mm(1196%)	5月24日～5月24日
	最大日降水量	松江 21.5mm	5月24日
	最大日降水量	吾妻山 61.0mm	5月24日
	最大1時間降水量	松江 5.5mm	5月24日10時00分まで
	最大1時間降水量	吾妻山 12.5mm	5月24日22時00分まで
	最大10分間降水量	松江 2.0mm	5月24日09時19分まで
	最大10分間降水量	横田 2.5mm	5月24日22時05分まで
<b>被害状況</b>	出雲空港では、降雨と雲低高度の低下による視程不良で、定期便2便が欠航した。		

# 地上気象観測月統計値表 (1)

地点番号 47741 地点名 松江 (島根県)

気象官署名 松江地方気象台

2008年 (平成20年) 5月

日付	平均気圧		気温				平均気圧		相対湿度				風速				日照時間		全天日射量		降水量				日付		
	現地 hPa	海面 hPa	平均 °C	最高 起時 °C	最高 起時 °C	最低 起時 °C	平均 hPa	平均 %	最小 起時 %	平均 (風程) m/s	最大 風向 16方	最大 起時 hm	最大 瞬間 風向 16方	最大 瞬間 起時 hm	平均 m/s	最大 瞬間 起時 hm	h	MJ/m <sup>2</sup>	平均 10分比	mm	最大1時間 起時 mm	最大10分間 起時 mm	mm				
1	1011.1	1013.8	19.7	26.0	1332	13.9	0600	13.2	60	28	1307	2.1	4.8	NE	1140	8.6	S	1248	3.9	8.0	—	—	—	—	1		
2	1007.7	1010.3	18.5	23.6	1237	14.3	0535	13.6	65	42	1240	3.2	7.4	ENE	1300	11.3	ENE	1240	10.2	9.0	—	—	—	—	2		
3	1008.5	1011.1	19.4	27.4	1317	13.4	0315	13.7	64	20	1327	2.5	5.5	ESE	1840	7.8	SE	1851	11.6	0.5	—	—	—	—	3		
4	1004.4	1007.0	20.8	31.0	1245	12.9	0511	14.7	62	31	1242	1.9	5.8	W	1410	9.4	WNW	1357	7.8	5.3	—	—	—	—	4		
5	1002.0	1004.6	16.9	22.9	1133	9.4	2347	14.6	75	55	0345	2.9	9.6	W	1240	15.1	WNW	1220	1.3	7.5	0.5	—	—	—	5		
6	1008.7	1011.4	15.9	22.9	1327	8.1	0406	10.8	62	38	1541	3.6	9.1	W	1250	13.2	WSW	1517	12.7	0.0	—	—	—	—	6		
7	1007.9	1010.6	19.8	24.6	1417	12.9	0129	8.1	37	19	1223	5.0	10.9	W	1400	15.9	W	1353	10.6	2.5	—	—	—	—	7		
8	1007.4	1010.0	18.3	23.0	1238	13.4	0242	13.4	63	43	0906	4.1	9.8	WSW	0950	14.5	WSW	0947	6.3	10.0	—	—	—	—	8		
9	1012.5	1015.2	15.6	19.0	1229	13.7	2400	12.4	70	53	1226	5.4	8.9	ENE	1220	14.7	NE	1219	0.2	10.0	—	—	—	—	9		
10	1013.5	1016.2	12.2	14.3	0951	10.5	1929	11.0	78	65	0930	5.7	9.5	ENE	1030	15.2	NE	1025	—	10.0	17.0	2.5	1733	1.0	1643	10	
11	1014.8	1017.5	13.1	16.8	1202	10.6	0032	10.1	68	49	1513	5.6	8.6	ENE	1120	15.7	NE	1613	7.8	6.5	1.5	1.0	0057	0.5	—	11	
12	1013.7	1016.5	13.7	17.6	1255	8.9	0432	10.4	67	46	1115	6.4	11.7	ENE	1110	17.5	NE	1210	12.0	1.0	—	—	—	—	—	12	
13	1009.2	1011.9	14.3	22.4	1305	11.4	0131	12.8	79	53	1307	4.8	10.1	W	1610	15.9	W	1542	3.1	7.3	3.0	2.5	1444	1.0	1423	13	
14	1012.7	1015.4	13.1	17.5	1115	9.1	2400	11.5	76	59	1426	3.2	8.1	W	1200	13.7	W	0448	6.3	6.0	6.0	5.5	0538	4.0	0456	14	
15	1014.7	1017.4	14.2	21.2	1426	7.2	0443	10.5	67	39	1509	1.9	4.0	NW	1410	7.1	WNW	1204	13.0	2.8	—	—	—	—	—	15	
16	1010.9	1013.6	16.2	23.5	1133	9.1	0506	12.0	67	42	1345	1.8	5.2	W	1120	8.0	NW	1130	11.3	4.8	—	—	—	—	—	16	
17	1009.4	1012.1	16.7	24.1	1218	10.1	0519	12.0	65	36	1613	2.2	5.2	ESE	1620	8.3	ESE	1445	11.8	3.5	—	—	—	—	—	17	
18	1008.1	1010.8	19.3	27.0	1321	11.2	0510	13.0	60	34	1324	2.0	3.8	NW	1400	6.1	ESE	1639	8.4	9.3	—	—	—	—	—	18	
19	1003.8	1006.4	19.4	23.2	1131	16.2	2254	15.8	72	46	1127	2.6	6.8	SE	2210	12.5	SSE	0930	—	10.0	11.5	3.5	2245	2.0	2210	19	
20	1004.0	1006.6	16.0	19.9	1254	11.2	2400	13.4	74	53	1255	5.0	9.0	W	1350	14.5	W	0810	7.4	4.0	5.0	5.0	0122	2.0	0048	20	
21	1009.8	1012.5	17.4	25.7	1317	9.1	0450	11.8	63	34	1046	2.3	7.1	W	1450	10.3	W	1453	12.5	5.5	—	—	—	—	—	21	
22	1012.4	1015.1	19.7	25.6	1345	13.5	0413	13.8	62	37	1553	3.2	8.5	W	1420	12.3	W	1414	8.5	10.0	—	—	—	—	—	22	
23	1011.5	1014.2	20.0	26.9	1201	13.1	0511	13.8	61	35	1134	2.1	4.9	NW	1230	7.8	WNW	1407	9.4	8.5	—	—	—	—	—	23	
24	1005.0	1007.6	18.2	19.7	1427	17.1	0518	18.3	87	71	0205	1.9	6.2	E	1240	9.3	E	1306	—	10.0	21.5	5.5	1000	2.0	0919	24	
25	1002.4	1005.0	18.5	22.0	1230	16.3	2358	19.3	90	81	1240	4.0	7.3	W	1250	12.0	W	1130	0.1	10.0	4.5	2.5	0217	1.0	0136	25	
26	1005.9	1008.6	19.4	25.2	1315	15.0	0443	17.7	80	58	1419	4.1	9.5	WSW	0910	14.7	WSW	0907	12.3	3.8	—	—	—	—	—	—	26
27	1007.0	1009.7	19.2	25.0	1211	14.6	0557	13.8	65	29	1518	3.1	6.6	E	1250	11.1	E	1252	11.9	7.8	—	—	—	—	—	27	
28	1001.7	1004.3	20.2	28.1	1157	15.7	0500	16.9	73	38	1223	2.5	6.5	ESE	2100	11.8	SSW	1528	0.9	10.0	36.0	13.5	2326	4.5	2311	28	
29	1001.0	1003.6	18.2	20.3	1526	16.8	0051	18.1	86	78	1528	2.7	4.6	E	2330	7.4	E	2346	—	10.0	2.0	2.5	0044	0.5	—	29	
30	1003.0	1005.6	20.8	26.6	1206	17.6	0302	20.2	83	60	1208	2.8	5.7	E	0350	9.1	ESE	0349	3.4	10.0	3.0	2.5	1748	2.0	1747	30	
31	1005.6	1008.2	18.7	23.1	1349	13.6	2400	16.9	79	53	1840	3.3	6.6	WNW	0150	12.0	WSW	0143	8.5	7.5	13.0	6.5	0402	2.5	0154	31	
合計	1008.4	1011.0	17.7	23.5	—	12.3	—	12.6	64	—	—	3.6	—	—	—	—	—	—	64.6	—	6.3	17.5	—	—	—	上	
平均	1010.1	1012.8	15.6	21.3	—	10.5	—	12.2	70	—	—	3.6	—	—	—	—	—	—	81.1	—	5.5	27.0	—	—	—	中	
最大	1005.9	1008.6	19.1	24.4	—	14.8	—	16.4	75	—	—	2.9	—	—	—	—	—	—	67.5	—	8.5	80.0	—	—	—	下	
最小	1008.1	1010.7	17.5	23.1	—	12.6	—	13.8	70	—	—	3.4	—	—	—	—	—	—	213.2	—	6.8	124.5	—	—	—	月	
最大・高	—	—	—	31.0	—	17.6	—	—	—	—	—	—	—	—	—	—	—	—	—	—	—	—	—	—	—	—	最大
起日	—	—	—	4	—	30	—	—	—	—	—	—	—	—	—	—	—	—	—	—	—	—	—	—	—	—	—
最小・低	998.9	—	—	14.3	—	7.2	—	—	—	—	—	—	—	—	—	—	—	—	—	—	—	—	—	—	—	—	—
起日	—	—	—	10	—	15	—	—	—	—	—	—	—	—	—	—	—	—	—	—	—	—	—	—	—	—	—



# 地上気象観測月統計値表 (2)

地点番号 47741 地点名 松江 (島根県) 気象官署名 松江地方気象台 2008年 (平成20年) 5月

日付	降雪の深さ合計 cm	最深積雪 cm	最低海面気圧 hPa		気温階級区分(°C)				大気現象		天気概況		日付		
			起時 hm	最高	平均	最低	最高	平均	最低	最高	最低	最高		最低	最高
1	-	-	1011.3	1927									曇	晴時々薄曇	1
2	-	-	1008.2	1546										薄曇後晴	2
3	-	-	1008.9	0245										快晴	3
4	-	-	1003.5	2247										晴後曇	4
5	-	-	1000.3	0755										曇時々雨	5
6	-	-	1009.5	1748										快晴	6
7	-	-	1008.6	1713										快晴	7
8	-	-	1008.0	0336										薄曇	8
9	-	-	1011.7	0213										曇	9
10	-	-	1015.1	1756										雨時々曇	10
11	-	-	1015.2	0207										曇後晴	11
12	-	-	1013.3	2400										晴	12
13	-	-	1010.0	1346										晴後一時曇	13
14	-	-	1011.8	0225										曇時々雨、雷を伴う	14
15	-	-	1015.9	1740										曇時々晴	15
16	-	-	1011.7	1905										快晴	16
17	-	-	1011.2	0212										晴	17
18	-	-	1008.7	1906										晴後薄曇	18
19	-	-	1002.6	2400										曇	19
20	-	-	1002.0	0225										雨後曇	20
21	-	-	1011.0	1718										快晴	21
22	-	-	1013.6	1534										薄曇	22
23	-	-	1011.1	2400										薄曇後晴	23
24	-	-	1003.1	2354										曇後一時雨	24
25	-	-	1002.7	0150										雨	25
26	-	-	1006.5	0201										曇時々晴	26
27	-	-	1007.7	2305										曇時々晴	27
28	-	-	999.9	2109										曇	28
29	-	-	998.9	0317										大雨後時々曇	29
30	-	-	1003.9	2309										曇	30
31	-	-	1003.8	0013										雨時々曇	31
上月	-	-												快晴	
中旬	-	-													
下旬	-	-													
合計	-	-													
最大	-	-													
最低	-	-													
起日	-	-													

# 地上気象観測月統計値表 (1)

地点番号 47740 地点名 西郷 (島根県)

気象官署名 西郷測候所

2008年(平成20年)5月

日付	平均気圧		気温				平均気圧		相対湿度		風速				日照時間 h	全天日射量 MJ/m <sup>2</sup>	平均雲量 10分比	降水量			日付						
	現地 hPa	海面 hPa	最高 °C	起時 hm	最低 °C	起時 hm	平均 hPa	平均 %	最小 %	起時 hm	最大瞬間 m/s	平均 (風程) m/s	最大瞬間 m/s	風向 16方				起時 hm	最大瞬間 mm	1時間 mm		最大10分間 mm	起時 hm				
1	1010.4	1014.1	17.8	23.9	14.08	12.8	0550	13.3	67	35	1324	1.9	5.0	SSE	1500	7.4	SSW	1044	8.5	—	—	—	1				
2	1007.4	1011.2	17.9	22.7	13.13	11.5	0453	12.6	63	42	1247	3.3	8.0	ENE	1240	13.7	ENE	1232	8.8	—	—	—	2				
3	1007.7	1011.4	17.0	23.7	13.34	11.2	0536	12.8	67	37	1345	2.2	6.1	SSE	1010	7.7	SSE	1004	0.8	—	—	—	3				
4	1003.5	1007.3	17.4	22.6	14.21	10.9	0526	14.6	73	52	1008	2.1	5.7	SSE	1240	7.4	SW	2400	7.3	—	—	—	4				
5	1000.5	1004.3	15.3	20.7	0458	7.6	2349	14.1	80	63	0044	3.3	7.7	W	1120	13.8	SW	0609	7.5	5.5	3.0	0708	2.5	0618	5		
6	1006.8	1010.6	16.3	21.4	1458	7.2	0444	10.1	57	31	1743	3.8	7.5	SW	1610	12.4	WSW	1601	0.0	—	—	—	—	—	6		
7	1006.4	1010.1	18.7	22.9	1503	13.1	2355	11.0	52	31	0105	4.0	10.1	WSW	0250	15.8	WSW	0218	5.0	—	—	—	—	—	7		
8	1005.9	1009.6	17.8	23.2	1222	12.8	0012	13.5	67	42	1203	3.1	8.0	WSW	0730	12.3	WSW	0734	10.0	—	—	—	—	—	8		
9	1012.5	1016.3	15.2	18.6	1018	12.8	2400	12.2	70	49	1516	5.1	8.6	NE	1100	14.2	NE	1211	10.0	—	—	—	—	—	9		
10	1013.4	1017.3	13.0	13.8	0905	12.1	2154	10.4	69	65	1218	6.8	9.6	ENE	1040	17.6	E	1034	10.0	0.0	0.0	—	—	—	10		
11	1014.6	1018.5	13.2	16.3	1129	11.7	2304	9.7	64	51	1303	5.2	8.4	ENE	1330	12.9	E	1030	6.0	0.0	0.0	—	—	—	11		
12	1014.1	1017.9	13.6	16.2	1155	11.8	0051	10.3	66	52	1325	7.7	11.4	ENE	1240	18.0	NE	1551	4.3	—	—	—	—	—	12		
13	1008.3	1012.1	14.4	18.2	1336	12.9	2353	12.4	75	58	1713	4.8	8.3	ENE	0400	14.8	ENE	0303	5.3	7.0	0.5	0.5	—	—	13		
14	1010.9	1014.7	13.4	17.5	1324	8.1	2359	10.4	68	46	1406	3.4	7.2	WSW	1350	11.5	W	1442	6.7	5.0	0.0	0.0	—	—	14		
15	1013.5	1017.4	13.9	21.2	1457	6.7	0436	11.5	74	35	1637	2.1	4.9	SSE	1300	8.7	SSE	1257	13.1	0.3	—	—	—	—	15		
16	1010.2	1014.0	14.5	21.9	1017	7.3	0520	11.0	68	37	1235	2.0	3.9	E	1300	6.2	E	1449	10.3	4.0	—	—	—	—	16		
17	1008.8	1012.6	14.9	21.5	1322	8.2	0448	11.8	71	44	1544	2.0	4.5	SSE	1250	6.5	SE	1246	12.5	1.3	—	—	—	—	17		
18	1007.7	1011.4	16.5	22.0	1324	8.9	0526	13.1	70	49	0830	2.1	7.3	S	2400	13.4	S	2359	8.8	10.0	—	—	—	—	18		
19	1002.9	1006.6	18.1	21.4	0004	15.1	2400	16.0	78	56	0922	3.6	7.1	S	0820	14.6	S	0710	—	10.0	21.0	5.0	2119	3.0	2029	19	
20	1002.3	1006.0	15.9	21.1	1220	11.8	2400	13.4	76	53	1627	3.1	6.6	WSW	1350	11.5	WSW	1345	8.2	4.5	12.5	11.0	0128	4.5	0120	20	
21	1008.4	1012.1	16.9	23.4	1554	9.7	0514	12.0	65	37	1709	3.1	5.4	SW	1250	10.4	WSW	1232	12.5	4.0	—	—	—	—	—	21	
22	1010.7	1014.5	20.6	24.8	1458	17.3	0017	12.2	51	28	1431	4.5	8.1	SW	0410	15.3	WSW	0415	8.9	10.0	—	—	—	—	—	22	
23	1010.6	1014.3	18.8	26.3	1419	12.9	0515	14.1	66	36	1428	1.8	3.8	W	0020	6.7	ENE	1456	8.9	7.5	—	—	—	—	—	23	
24	1004.4	1008.1	17.4	19.5	1034	16.1	0456	17.4	88	75	0520	1.3	3.7	SE	2110	7.2	SE	2106	—	10.0	20.5	4.0	1801	1.0	1749	24	
25	1000.8	1004.5	18.6	22.8	1234	16.5	0519	18.6	87	73	1243	2.5	5.0	WSW	2310	7.5	WSW	2305	0.6	10.0	0.0	0.5	—	—	—	25	
26	1004.4	1008.2	18.9	24.7	1154	11.3	2400	15.4	71	40	1759	3.1	6.4	WSW	0850	10.4	WSW	0820	11.5	4.0	—	—	—	—	—	26	
27	1006.7	1010.5	16.3	21.3	1319	9.6	0521	13.7	74	44	1647	2.4	5.0	E	1210	7.7	ESE	1206	12.4	5.3	—	—	—	—	—	27	
28	1001.5	1005.3	18.2	23.5	0924	13.9	0131	16.0	78	44	1043	2.1	9.4	SE	2400	14.2	SE	2400	0.2	10.0	38.0	13.0	2131	3.5	2100	28	
29	1000.7	1004.4	17.1	18.1	1734	16.1	0616	17.6	91	86	1831	3.6	10.8	SE	0010	16.0	SE	0003	—	10.0	7.0	6.0	0042	3.0	0014	29	
30	1002.5	1006.2	18.6	21.3	1423	16.6	0205	18.4	86	75	1322	2.7	5.3	ENE	1200	9.6	NE	0952	1.3	10.0	3.0	2.5	2301	1.5	2223	30	
31	1004.2	1007.9	18.3	22.8	1526	12.8	2400	15.7	76	44	1529	2.3	5.5	W	0110	12.2	W	0108	11.0	5.5	20.5	13.5	0202	4.0	0125	31	
合計	1007.5	1011.2	16.6	21.4		11.2		12.5	67			3.6							76.2	6.8	5.5					上	
中旬	1009.3	1013.1	14.8	19.7		10.3		12.0	71			3.6						86.6	5.2	34.0						中	
下旬	1005.0	1008.7	18.2	22.6		13.9		15.6	76			2.7						67.3	7.8	89.0						下	
平均	1007.2	1010.9	16.6	21.3		11.8		13.4	71			3.3						230.1	6.7	128.5						月	
最大・高				26.3				17.3					11.4		ENE		18.0	NE									最大
起日				23				22					12														最大
最小・低	1000.4			13.8				6.7		28																	最小
起日	29*			10				15		22																	最小

## 地上気象観測月統計値表 (2)

地点番号 47740 地点名 西郷 (島根県) 気象官署名 西郷測候所 2008年 (平成20年) 5月

日付	降雪の深さ合計 cm	最深積雪 cm	最低海面 気圧 hPa	気温階級区分(°C)				大気現象			天気概況				日付				
				<0		≥25		≥30		気温(°C)			日最大風速			日平均雲量			
				最高	平均	最低	最高	最低	最高	平均	最低	最高	最低	最高		最低	最高	最低	最高
1	-	-	1011.7	1903	-	-	-	-	-	薄曇	晴一時薄曇	夜							
2	-	-	1009.4	1829	-	-	-	-	-	薄曇	晴一時薄曇	夜							
3	-	-	1009.2	0234	-	-	-	-	-	晴	晴	夜							
4	-	-	1003.2	2316	-	-	-	-	-	曇時々晴	曇後一時雨	夜							
5	-	-	1000.4	0832	-	-	-	-	-	●	曇時々雨一時晴	夜							
6	-	-	1008.6	1915	-	-	-	-	-	-	快晴	夜							
7	-	-	1008.9	1836	-	-	-	-	-	-	晴後時々薄曇	夜							
8	-	-	1007.7	0239	-	-	-	-	-	-	薄曇	夜							
9	-	-	1012.3	0053	-	-	-	-	-	-	薄曇	夜							
10	-	-	1016.0	1727	-	-	-	-	-	●	曇	夜							
11	-	-	1016.2	0333	-	-	-	-	-	●	晴	夜							
12	-	-	1014.9	2353	-	-	-	-	-	-	晴	夜							
13	-	-	1010.1	1440	-	-	-	-	-	●	曇時々晴一時雨	夜							
14	-	-	1011.0	0224	-	-	-	-	-	●	曇一時雨後晴	夜							
15	-	-	1015.9	1641	-	-	-	-	-	-	快晴	夜							
16	-	-	1012.2	1850	-	-	-	-	-	-	晴後薄曇	夜							
17	-	-	1011.6	0318	-	-	-	-	-	-	晴後一時薄曇	夜							
18	-	-	1009.0	2400	-	-	-	-	-	-	薄曇一時晴	夜							
19	-	-	1003.1	2355	-	-	-	-	-	●	曇後雨	夜							
20	-	-	1001.4	0146	-	-	-	-	-	●	晴	夜							
21	-	-	1010.6	0123	-	-	-	-	-	-	晴時々薄曇	夜							
22	-	-	1012.9	0143	-	-	-	-	-	-	薄曇	夜							
23	-	-	1012.0	2358	-	-	-	-	-	○	薄曇時々晴	夜							
24	-	-	1003.8	2400	-	-	-	-	-	-	雨一時曇	夜							
25	-	-	1002.4	0311	-	-	-	-	-	●	曇	夜							
26	-	-	1005.5	0408	-	-	-	-	-	-	晴後一時薄曇	夜							
27	-	-	1008.7	2340	-	-	-	-	-	-	晴時々薄曇	夜							
28	-	-	1001.0	2400	-	-	-	-	-	●	曇時々雨	夜							
29	-	-	1000.4	0039	-	-	-	-	-	●	曇	夜							
30	-	-	1003.9	2257	-	-	-	-	-	●	曇	夜							
31	-	-	1003.7	0015	-	-	-	-	-	●	薄曇後晴	夜							
上月					風向	11.4	3.1	0.5	2.7	13.8	月最大24時間降水量 (mm)		階級別日数		降水日数		日照日数		
中旬					別	12.8		N			45.0	28日16時	降水日数		日照日数		日照日数		
下旬					百分率	8.6		W(0.5)E				28日16時	降水日数		日照日数		日照日数		
月					分	10.8		S				起日	28	降水日数		日照日数		日照日数	
最大					率	4.8	3.4	2.8	5.6	2.3		期間	28日16時	降水日数		日照日数		日照日数	
最低					%	4.8	3.4	2.8	5.6	2.3		~29日2時	降水日数		日照日数		日照日数		
起日												月間風速観測回数 (回)		降水日数		日照日数		日照日数	
												744		降水日数		日照日数		日照日数	
														降水日数		日照日数		日照日数	
														降水日数		日照日数		日照日数	

# 地上気象観測月統計値表 (1)

地点番号 47755 地点名 浜田 (島根県)

気象官署名 松江地方気象台

2008年 (平成20年) 5月

日付	平均気圧		気温				平均蒸気圧		相対湿度		風速				日照時間		全天日射量		降水量				平均雲量			
	現地 hPa	海面 hPa	平均 °C	最高 °C	起時 hm	最低 °C	起時 hm	平均 hPa	平均 %	最小 %	起時 hm	平均 m/s	最大 m/s	風向 16方	起時 hm	最大瞬間 風向 16方	起時 hm	h	MJ/m <sup>2</sup>	mm	mm	起時 hm		最大1時間 mm	起時 hm	最大10分間 mm
1	1010.5	1013.3	18.9	24.8	1158	12.6	0431	13.2	62	34	1200	2.3	4.1	SSW	1320	8.7	SSE	1151	2.8	—	—	—	—	—	—	1
2	1007.2	1010.1	17.4	22.8	0851	13.6	0532	14.7	75	49	1044	2.6	4.9	N	1250	7.7	NNE	1246	9.4	—	—	—	—	—	—	2
3	1008.2	1011.1	17.5	23.4	1126	12.9	0540	16.7	84	61	1129	2.2	4.1	NNE	1640	6.3	N	1627	11.5	—	—	—	—	—	—	3
4	1004.0	1006.9	18.7	24.4	1148	12.5	0507	16.7	78	52	1141	2.0	4.3	ENE	0520	5.8	WNW	1819	5.2	—	—	—	—	—	—	4
5	1002.0	1004.9	16.8	23.3	1001	9.0	2333	16.1	84	54	1003	3.8	8.8	SW	1010	16.5	S	0731	2.4	5.0	3.5	0348	1.5	0333	5	
6	1009.2	1012.0	15.7	20.4	1717	8.0	0220	10.8	63	27	2400	3.3	5.5	WSW	1440	8.5	SSW	2358	12.5	—	—	—	—	—	—	6
7	1008.4	1011.2	19.8	23.0	1715	14.3	2325	7.3	32	19	1719	4.8	8.2	SW	1150	11.1	SSW	0706	10.9	—	—	—	—	—	—	7
8	1007.5	1010.3	17.8	21.7	1231	12.9	0255	14.5	71	32	0514	2.9	5.9	SSW	0350	9.2	SSW	0359	5.8	—	—	—	—	—	—	8
9	1010.1	1013.0	16.3	20.5	1436	12.5	2400	12.8	69	50	2048	5.9	10.9	NE	1430	18.3	NE	1424	0.3	0.0	0.0	—	—	—	—	9
10	1012.1	1015.0	11.0	12.7	1231	9.6	2346	12.7	97	72	0003	4.1	8.8	NE	1450	13.7	NE	1449	—	22.0	3.0	1503	1.0	1636	10	
11	1013.3	1016.2	13.2	18.8	1159	9.1	2353	12.2	82	60	1735	5.5	10.0	NE	0930	17.4	ENE	1631	9.8	—	—	—	—	—	—	11
12	1011.3	1014.2	14.4	23.0	1054	6.6	0512	10.8	69	24	1101	5.0	9.1	NE	1510	15.1	N	1213	13.1	—	—	—	—	—	—	12
13	1008.9	1011.8	15.1	21.0	0951	10.9	2355	14.2	83	55	0953	2.9	7.4	SW	1010	12.3	SW	0959	4.0	0.0	0.0	—	—	—	—	13
14	1012.8	1015.8	12.8	17.8	1357	9.0	2400	12.8	87	68	1634	3.0	13.4	SW	0300	20.1	SSW	0258	9.0	5.5	4.5	0352	3.0	0302	14	
15	1014.5	1017.4	14.1	20.6	1225	7.1	0523	11.1	71	39	1436	2.3	3.8	ENE	0410	5.0	NNW	1330	13.0	—	—	—	—	—	—	15
16	1010.7	1013.6	15.6	21.6	1259	10.6	0404	13.4	76	44	1554	2.3	4.2	N	1330	5.8	N	1325	11.2	—	—	—	—	—	—	16
17	1008.9	1011.8	16.4	23.0	1602	9.5	0510	12.7	69	37	1628	2.7	5.2	ENE	2350	6.6	ENE	2346	12.6	—	—	—	—	—	—	17
18	1007.6	1010.4	19.5	24.6	1614	13.4	0520	12.6	57	36	1308	2.0	5.3	SSW	2310	8.7	SSW	2357	7.7	—	—	—	—	—	—	18
19	1003.2	1006.0	19.4	22.6	0803	15.8	2400	16.2	75	47	0705	3.3	8.6	SW	2340	17.0	SSE	0759	—	36.0	12.5	2012	4.5	2001	19	
20	1004.9	1007.8	15.4	18.8	1401	10.4	2346	13.9	80	63	1658	3.9	9.8	SW	0450	15.8	SW	0449	8.3	—	—	—	—	—	—	20
21	1009.9	1012.7	16.8	23.8	1214	9.0	0427	12.3	67	36	0937	3.1	5.9	SW	1630	8.0	WSW	1626	11.5	—	—	—	—	—	—	21
22	1012.6	1015.4	18.7	24.3	1351	12.8	0509	13.5	64	42	1325	2.9	5.9	SW	1710	8.9	WSW	1621	7.5	—	—	—	—	—	—	22
23	1011.1	1013.9	19.7	25.1	1457	13.1	0409	14.4	64	44	1546	2.3	3.9	ENE	0600	5.4	NE	0557	8.6	—	—	—	—	—	—	23
24	1004.0	1006.8	18.8	23.1	1212	16.8	0358	20.9	96	75	0151	2.2	5.1	ENE	0510	6.8	ENE	0503	0.2	25.5	6.0	0805	1.5	0821	24	
25	1002.7	1005.5	18.0	19.1	1624	15.4	2352	20.5	99	95	—	2.8	5.7	SW	1720	7.8	SW	0513	—	3.5	2.5	0044	0.5	—	25	
26	1006.1	1008.9	19.0	23.3	1438	14.6	2400	19.8	90	80	1510	2.9	5.0	WSW	0900	7.8	WSW	0730	11.7	—	—	—	—	—	—	26
27	1006.0	1008.8	20.8	28.0	1633	13.3	0502	16.2	69	36	1611	2.6	4.7	NNW	1120	7.6	N	1137	11.3	—	—	—	—	—	—	27
28	1000.3	1003.1	20.6	26.4	1010	17.3	2309	18.1	76	41	1012	2.4	6.6	NNW	2120	12.3	NNW	2114	2.0	47.0	19.5	2244	4.5	2242	28	
29	1000.3	1003.1	18.8	21.8	1042	17.1	2256	20.7	95	84	1152	2.8	5.7	NNE	1200	9.4	NNE	1620	0.1	2.0	1.5	0037	0.5	—	29	
30	1002.7	1005.5	20.0	23.5	1317	17.1	0320	21.4	92	80	1212	1.6	4.5	NNW	2200	10.5	N	2158	3.2	0.0	0.0	—	—	—	—	30
31	1005.9	1008.8	18.1	21.6	1640	12.6	2357	16.6	81	45	1747	2.3	5.0	WNW	0020	8.5	W	0017	9.8	14.0	11.0	0214	2.5	0203	31	
合計	1007.9	1010.8	17.0	21.7	—	11.8	—	13.6	72	—	—	3.4	—	—	—	—	—	—	60.8	27.0	—	—	—	—	—	上
中旬	1009.6	1012.5	15.6	21.2	—	10.2	—	13.0	75	—	—	3.3	—	—	—	—	—	—	88.7	41.5	—	—	—	—	—	中
下旬	1005.6	1008.4	19.0	23.6	—	14.5	—	17.7	81	—	—	2.5	—	—	—	—	—	—	65.9	92.0	—	—	—	—	—	下
平均	1007.6	1010.5	17.3	22.2	—	12.2	—	14.8	76	—	—	3.1	—	—	—	—	—	—	215.4	160.5	—	—	—	—	—	月
最大・高	—	—	—	28.0	—	17.3	—	—	—	—	—	—	13.4	—	—	—	—	—	—	47.0	19.5	—	—	—	—	最大
起日	—	—	—	27	—	28	—	—	—	—	—	14	—	—	—	—	—	—	—	28	—	—	—	—	—	最大
最小・低	997.5	—	—	12.7	—	6.6	—	—	—	19	—	—	—	—	—	—	—	—	—	—	—	—	—	—	—	—
起日	—	—	29	10	—	12	—	—	—	7	—	—	—	—	—	—	—	—	—	—	—	—	—	—	—	最小

地上気象観測月統計値表 (2)

地点番号 47755 地点名 浜田 (島根県) 気象官署名 松江地方気象台 2008年 (平成20年) 5月

日付	降雪の 深さ合計 cm	最深 積雪 cm	最低海面 気圧 hPa		気温階級区分(°C)				大気現象				天気概況		日付		
			最高	最低	最高	最低	平均	最高	最低	最高	最低	最高	最低	昼		夜	
1			1010.6	1858													
2			1008.5	1808													
3			1009.1	0217													
4			1003.6	2152													
5			999.5	0521													
6			1010.5	1759													
7			1009.2	2149													
8			1008.6	0347													
9			1010.3	0354													
10			1013.6	1253													
11			1014.7	0151													
12			1011.0	2316													
13			1010.0	0434													
14			1012.1	0210													
15			1015.7	2400													
16			1011.3	1830													
17			1010.8	1814													
18			1008.4	1836													
19			1004.0	2400													
20			1002.9	0238													
21			1010.9	0214													
22			1014.2	0013													
23			1010.9	2346													
24			1003.3	2201													
25			1003.3	0452													
26			1006.6	0037													
27			1006.8	1728													
28			997.8	2005													
29			997.5	0038													
30			1003.4	2149													
31			1005.7	0011													
上月																	
中旬																	
下旬																	
合計																	
月																	
最大																	
最低																	
起日																	
合計																	

# 地域気象観測気温月報

島根県 (68) 2008年5月  
単位: °C 1/3頁

観測所名 日付	西郷			西郷岬			海士			鹿島			斐川			松江			出雲		
	平均	最高	最低	平均	最高	最低	平均	最高	最低	平均	最高	最低	平均	最高	最低	平均	最高	最低	平均	最高	最低
1	17.8	23.8	12.8	18.0	23.0	14.4	18.5	25.4	11.9	18.3	25.8	11.9	18.8	24.9	12.6	19.7	26.0	13.9	18.4	25.3	12.1
2	17.9	22.7	11.5	17.8	20.9	13.9	18.2	23.5	11.1	18.1	24.6	11.3	18.0	23.1	12.8	18.5	23.6	14.3	18.2	25.3	11.6
3	17.0	23.7	11.2	17.8	22.7	13.8	17.4	23.2	10.7	17.2	24.2	11.2	18.9	26.1	12.1	19.4	27.4	13.4	17.9	23.9	11.6
4	17.4	22.6	10.9	18.2	24.3	14.1	19.4	27.2	11.7	19.0	29.8	10.6	19.8	29.9	11.6	20.8	31.0	12.9	19.2	30.0	10.7
5	15.3	20.7	7.6	14.9	19.5	9.4	15.1	20.4	7.6	16.2	22.4	8.0	17.4	23.4	10.2	16.9	22.9	9.4	16.9	23.2	6.8
6	16.3	21.4	7.2	15.8	20.0	9.1	15.8	20.9	6.3	14.8	21.1	6.5	15.0	21.7	6.8	15.9	22.9	8.1	13.7	20.8	4.9
7	18.7	22.9	13.1	17.6	21.0	14.4	18.9	21.6	16.4	18.7	25.9	11.2	18.9	24.4	12.4	19.8	24.6	12.9	18.4	24.9	9.3
8	17.8	23.2	12.8	17.1	21.4	14.8	17.8	22.2	13.9	16.8	21.0	12.3	17.9	21.9	12.3	18.3	23.0	13.4	16.6	20.5	10.5
9	15.2	18.6	12.8	14.8	17.9	12.2	15.8	19.1	13.0	15.1	19.3	11.1	16.0	19.3	14.0	15.6	19.0	13.7	15.9	20.1	13.4
10	13.0	13.8	12.0	12.4	13.4	11.3	13.3	14.1	12.5	12.3	14.1	10.4	12.6	14.4	10.9	12.2	14.3	10.5	11.9	14.1	10.1
11	13.2	16.3	11.7	12.8	15.5	11.1	13.6	16.5	11.7	13.0	16.3	8.9	13.3	17.3	9.8	13.1	16.8	10.6	12.7	16.8	9.3
12	13.6	16.2	11.8	13.2	15.3	11.3	14.0	16.6	12.0	13.5	17.7	7.6	13.5	17.6	6.6	13.7	17.6	8.9	13.5	18.9	7.8
13	14.4	18.2	12.9	13.7	17.4	12.2	14.8	19.5	11.5	14.3	21.8	10.4	14.5	20.6	11.4	14.3	22.4	11.4	14.0	20.9	10.5
14	13.4	17.5	8.1	12.9	16.0	9.9	12.6	15.3	7.3	12.4	16.5	7.8	13.0	16.1	9.4	13.1	17.5	9.1	12.5	16.1	7.2
15	13.9	21.2	6.7	14.0	19.0	9.0	13.7	20.2	5.9	13.2	19.8	6.3	14.0	20.7	5.8	14.2	21.2	7.2	12.9	19.4	4.8
16	14.5	21.9	7.3	14.4	18.4	10.2	14.5	21.3	7.5	14.9	21.8	8.0	15.9	22.3	9.3	16.1	23.5	9.1	14.7	21.2	7.3
17	14.9	21.5	8.2	15.1	19.2	10.6	15.8	22.1	8.6	15.8	23.6	9.1	16.6	23.8	9.5	16.7	24.1	10.1	16.2	23.3	7.9
18	16.5	22.0	8.9	16.7	19.4	12.0	17.4	22.1	10.8	18.4	27.0	9.1	18.8	26.4	11.1	19.3	27.0	11.2	18.7	26.1	9.3
19	18.1	21.4	15.1	17.2	19.3	15.3	18.4	21.7	15.0	19.2	22.9	16.0	19.7	23.3	16.3	19.4	23.2	16.2	19.5	23.0	16.0
20	15.9	21.1	11.8	15.5	18.9	11.9	15.5	18.4	10.4	15.4	18.6	10.5	15.9	18.9	11.5	16.0	19.9	11.2	15.2	18.0	8.8
21	16.9	23.4	9.7	16.5	21.4	11.7	17.6	22.2	9.6	16.7	25.5	8.5	17.0	25.4	8.8	17.4	25.7	9.1	15.8	24.1	7.2
22	20.6	24.8	17.3	18.9	23.4	16.1	20.1	23.8	17.6	18.8	26.2	12.6	19.3	25.5	12.9	19.7	25.6	13.5	18.4	23.4	10.7
23	18.8	26.3	12.9	18.8	23.4	14.6	20.3	24.8	13.9	19.2	26.2	11.6	19.4	26.4	12.1	20.0	26.9	13.1	18.9	24.7	10.7
24	17.4	19.5	16.1	17.5	18.8	16.5	17.9	20.2	16.7	18.1	20.7	18.1	18.4	20.0	16.9	18.2	19.7	17.1	18.1	20.3	16.4
25	18.6	22.8	16.5	17.9	21.1	16.4	18.1	20.0	16.3	18.3	19.8	16.7	18.5	20.2	16.4	18.5	22.0	16.3	17.7	19.6	14.0
26	18.9	24.7	11.3	18.1	22.6	12.2	18.3	22.8	13.1	18.6	24.7	13.5	19.3	24.1	14.6	19.4	25.2	15.0	18.3	23.1	13.3
27	16.3	21.3	9.6	16.1	19.0	11.7	16.8	21.4	10.7	18.9	27.0	11.7	18.9	25.2	13.6	19.2	25.0	14.6	19.4	27.4	11.7
28	18.2	23.5	13.9	18.9	23.8	15.7	18.9	23.5	15.8	19.9	27.7	14.7	20.2	27.2	15.7	20.2	28.1	15.7	19.7	27.0	14.7
29	17.1	18.1	16.1	16.6	17.7	15.8	17.6	19.5	16.3	18.5	20.6	17.0	18.9	20.7	17.3	18.2	20.3	16.8	19.0	22.1	16.9
30	18.6	21.3	16.6	17.9	20.0	16.2	18.9	20.9	17.1	20.8	26.9	17.6	21.1	25.1	18.0	20.8	26.6	17.6	20.9	26.2	17.8
31	18.3	22.8	12.8	17.8	21.6	13.6	17.9	21.8	13.3	18.1	22.0	13.2	19.0	22.7	13.7	18.7	23.1	13.6	17.9	21.0	11.4
月極値		26.3	6.7		24.3	9.0		27.2	5.9		29.8	6.3		29.9	5.8		31.0	7.2		30.0	4.8
起日		23	15		4	15		4	15		4	15		4	15		4	15		4	15
上旬平均	16.6	21.3	11.2	16.4	20.4	12.7	17.0	21.8	11.5	16.7	22.8	10.5	17.3	22.9	11.6	17.7	23.5	12.3	16.7	22.8	10.1
中旬平均	14.8	19.7	10.3	14.6	17.8	11.4	15.0	19.4	10.1	15.0	20.6	9.4	15.5	20.7	10.1	15.6	21.3	10.5	15.0	20.4	8.9
下旬平均	18.2	22.6	13.9	17.7	21.2	14.6	18.4	21.9	14.6	18.7	24.3	14.0	19.1	23.9	14.5	19.1	24.4	14.8	18.6	23.5	13.2
月平均	16.6	21.3	11.8	16.3	19.8	12.9	16.9	21.0	12.1	16.9	22.6	11.3	17.4	22.5	12.1	17.5	23.1	12.6	16.8	22.3	10.8
0°C未満日数	0	0	0	0	0	0	0	0	0	0	0	0	0	0	0	0	0	0	0	0	0
25°C以上日数	0	1	0	0	0	0	0	2	0	0	10	0	0	9	0	0	11	0	0	7	0
30°C以上日数	0	0	0	0	0	0	0	0	0	0	0	0	0	0	0	0	1	0	0	1	0
35°C以上日数	0	0	0	0	0	0	0	0	0	0	0	0	0	0	0	0	0	0	0	0	0
積算気温	515			505			523			523			539			543			521		

]: 統計値を求める対象となる資料の一部が欠けているが、その範囲が許容の範囲内の値。  
 ]: 統計値を求める対象となる資料が、許容する範囲内の資料数を満たさず、十分な信頼を保障できない値である。  
 X: 統計値を求める対象となる資料が、参考値もしくは欠測により全く統計値を求めることができない。

# 地域氣象觀測氣溫月報

島根県 (68) 2008年5月  
 単位: °C 2/3頁

観測所名 日付	大田			掛合			横田			赤名			川本			浜田			瑞穂		
	平均	最高	最低	平均	最高	最低	平均	最高	最低	平均	最高	最低	平均	最高	最低	平均	最高	最低	平均	最高	最低
1	19.9	24.7	14.0	19.4	24.3	12.6	17.0	21.7	12.0	16.4	20.8	12.0	19.4	23.4	13.4	18.9	24.8	12.6	16.7	21.4	11.8
2	18.8	26.3	13.1	17.2	24.2	9.8	16.7	24.2	9.1	16.6	24.0	9.3	17.9	25.6	10.6	17.4	22.8	13.6	16.8	25.3	8.6
3	18.3	25.2	12.6	18.3	27.4	10.8	17.4	26.9	10.0	17.8	27.7	9.7	18.1	27.7	12.0	17.5	23.4	12.9	18.0	28.8	9.0
4	20.9	29.9	13.1	20.6	29.9	9.7	19.9	29.4	8.4	18.9	26.0	9.7	20.9	29.7	10.3	18.7	24.4	12.5	18.9	26.8	8.0
5	17.1	23.4	8.9	16.1	22.2	6.9	15.3	20.7	5.7	13.6	20.6	5.0	16.4	22.2	7.8	16.8	23.3	9.0	14.7	20.9	4.8
6	15.6	23.8	6.8	15.2	25.9	3.8	13.8	24.6	2.5	13.2	23.4	2.7	14.7	25.4	5.2	15.7	20.4	8.0	13.5	25.8	1.9
7	18.8	25.6	12.0	19.5	27.1	11.1	16.2	26.5	5.6	15.3	25.2	6.2	16.4	27.1	6.9	19.8	23.0	14.3	15.6	27.5	5.1
8	17.5	23.1	12.1	17.8	23.1	10.7	15.8	23.1	7.9	15.2	22.6	8.0	15.5	23.4	7.6	17.8	21.7	12.9	15.6	24.4	6.7
9	16.5	22.3	12.7	14.3	20.0	10.6	13.3	18.2	9.3	13.5	18.6	8.9	15.2	21.2	10.8	16.3	20.5	12.5	14.0	19.7	9.4
10	12.2	14.4	10.2	10.1	12.1	8.5	9.9	10.6	7.3	8.1	9.8	7.0	10.0	11.6	8.8	11.0	12.7	9.6	8.7	10.2	7.3
11	13.4	18.4	9.8	10.8	16.5	5.3	9.8	14.9	4.0	9.8	16.0	3.4	12.1	18.1	6.6	13.2	18.8	9.0	10.5	17.6	4.4
12	13.9	22.0	4.6	10.7	18.7	2.3	10.1	20.1	0.5	11.0	20.9	0.8	13.5	23.3	3.9	14.4	23.0	6.6	12.1	22.0	1.7
13	14.6	22.2	10.6	12.3	21.3	6.5	12.4	20.9	6.5	11.9	17.9	8.1	14.3	20.8	9.9	15.1	21.0	10.9	12.8	21.0	9.1
14	12.6	17.5	8.4	11.0	15.4	6.7	10.3	14.9	5.2	9.8	14.7	5.1	11.9	16.8	7.9	12.8	17.8	9.0	11.3	17.6	5.5
15	14.1	21.2	6.6	12.4	20.6	4.0	11.8	21.3	2.4	11.8	21.0	3.1	13.2	21.8	6.6	14.1	20.6	7.1	12.1	22.8	3.5
16	15.9	23.0	9.2	14.7	22.6	7.1	13.9	22.7	6.1	13.7	21.8	6.6	14.2	18.3	9.5	15.4	18.6	10.4	12.9	19.2	6.5
17	16.5	24.3	8.6	15.1	24.0	6.1	14.2	23.1	6.3	14.6	23.5	6.3	15.4	24.6	7.7	16.4	23.0	9.5	14.7	24.9	5.2
18	20.3	26.9	11.6	18.7	27.1	7.7	17.8	25.6	7.0	16.8	23.9	8.0	18.8	26.9	9.0	19.5	24.6	13.4	17.0	24.3	7.4
19	19.1	22.3	16.1	18.3	21.8	15.2	17.2	19.3	14.6	15.7	18.2	14.1	18.5	21.0	15.5	19.4	22.6	15.8	16.7	19.5	14.4
20	15.6	19.3	10.4	14.1	18.9	7.9	13.6	18.1	7.4	12.1	17.0	6.6	14.2	18.3	9.5	15.4	18.6	10.4	12.9	19.2	6.5
21	17.1	26.5	8.5	16.2	27.3	5.3	16.1	26.4	4.3	15.3	24.8	4.6	16.0	26.4	6.9	16.8	23.8	9.0	14.9	26.6	3.3
22	19.4	27.0	12.0	19.0	27.8	10.4	18.0	28.1	9.9	17.1	25.6	10.9	17.2	27.1	10.0	18.7	24.3	12.8	16.8	27.0	8.2
23	20.0	26.3	12.4	18.7	29.0	9.2	18.3	27.1	9.0	17.7	25.0	9.4	18.1	27.6	9.7	19.7	25.1	13.1	17.6	26.4	7.8
24	18.9	23.1	17.5	17.5	22.5	15.4	17.3	20.7	15.7	16.5	18.6	15.0	17.9	21.9	15.3	18.8	23.1	16.8	16.5	18.4	15.0
25	18.0	19.3	15.6	17.8	20.5	13.3	17.5	20.9	13.7	15.8	18.0	11.9	17.9	19.8	15.9	18.0	19.1	15.4	17.3	21.6	13.1
26	19.3	26.1	14.9	18.8	25.1	12.1	17.4	24.7	11.1	16.6	24.2	10.7	19.0	25.1	14.1	19.0	23.3	14.6	17.5	25.6	10.4
27	21.2	28.5	12.3	19.0	28.9	10.1	18.6	28.6	8.7	18.5	28.0	9.4	19.7	29.0	12.2	20.8	28.0	13.3	18.6	28.6	9.0
28	21.7	26.5	17.3	19.4	27.2	13.6	19.5	25.8	14.8	17.6	23.5	14.5	20.1	25.9	16.7	20.6	26.4	17.3	17.5	25.4	12.6
29	19.2	23.1	16.0	17.5	20.1	16.0	16.8	18.5	15.4	16.3	20.5	14.4	17.9	21.4	15.9	18.8	21.8	17.1	16.9	20.0	14.7
30	20.9	27.3	16.1	20.9	27.5	15.9	20.1	25.6	15.1	18.7	22.7	14.5	20.7	25.9	15.7	20.0	23.5	17.1	19.4	23.5	15.5
31	18.5	22.8	12.2	17.1	22.0	9.6	16.9	22.8	10.1	15.6	22.2	8.0	17.5	22.8	10.4	18.1	21.6	12.6	16.4	23.8	7.2
月極値	29.9	4.6	29.9	2.3	29.9	2.3	29.4	0.5	29.4	0.5	28.0	0.8	29.7	3.9	28.0	6.6	28.0	6.6	28.8	1.7	
起日	4	12	4	12	4	12	4	12	4	12	27	12	4	12	4	12	27	12	3	12	
上旬平均	17.6	23.9	11.6	16.9	23.6	9.5	15.4	22.6	7.8	14.9	21.9	7.9	16.5	23.7	9.3	17.0	21.7	11.8	15.3	23.1	7.3
中旬平均	15.6	21.7	9.6	13.8	20.7	6.9	13.1	20.1	6.0	12.7	19.5	6.2	14.6	21.5	8.3	15.6	21.2	10.2	13.4	21.2	6.4
下旬平均	19.5	25.1	14.1	18.4	25.3	11.9	17.9	24.5	11.6	16.9	23.0	11.2	18.4	24.8	13.0	19.0	23.6	14.5	17.2	24.3	10.6
月平均	17.6	23.6	11.8	16.4	23.3	9.5	15.5	22.5	8.6	14.9	21.5	8.5	16.5	23.4	10.3	17.3	22.2	12.2	15.3	22.9	8.2
0°C未満日数	0	0	0	0	0	0	0	0	0	0	0	0	0	0	0	0	0	0	0	0	0
25°C以上日数	0	12	0	0	12	0	0	10	0	0	6	0	0	13	0	0	3	0	0	11	0
30°C以上日数	0	0	0	0	0	0	0	0	0	0	0	0	0	0	0	0	0	0	0	0	0
35°C以上日数	0	0	0	0	0	0	0	0	0	0	0	0	0	0	0	0	0	0	0	0	0
積算気温	546			509			463			434			513			535			467		

# 地域気象観測気温月報

島根県(68) 2008年5月  
単位:℃ 3/3頁

観測所名	弥栄				高津				益田				津和野				吉賀			
	平均	最高	最低	日付	平均	最高	最低	日付	平均	最高	最低	日付	平均	最高	最低	日付	平均	最高	最低	日付
1	17.7	22.2	10.9		18.8	24.7	14.4		20.5	25.4	16.1		19.1	24.6	14.4		17.3	21.8	13.2	
2	16.2	24.0	8.7		16.1	20.0	12.9		17.4	21.4	13.6		18.3	25.9	11.7		16.7	23.5	10.3	
3	16.5	26.7	7.8		16.6	21.9	11.3		17.8	22.4	13.1		18.8	30.0	10.8		17.8	27.4	9.8	
4	19.9	29.7	8.7		19.6	28.0	12.4		19.9	23.7	13.2		20.5	28.6	11.1		18.8	25.6	10.1	
5	14.1	20.7	3.8		16.9	22.7	10.1		18.1	24.1	9.8		16.6	21.8	8.4		15.2	19.9	6.7	
6	13.1	24.0	1.6		14.4	19.6	7.6		15.7	20.8	8.0		16.0	27.3	5.8		14.4	25.5	4.7	
7	16.6	25.6	8.2		18.0	24.8	10.7		18.9	26.3	11.1		18.5	30.1	8.5		16.3	27.0	6.2	
8	16.1	23.1	9.1		17.0	21.3	12.5		17.9	22.5	12.9		18.2	26.9	10.7		16.6	24.6	8.3	
9	14.5	19.6	9.8		15.9	18.7	13.1		17.6	21.7	14.0		16.2	20.7	12.8		15.5	20.5	10.9	
10	8.7	10.2	7.2		11.2	13.5	10.0		12.1	14.4	10.5		10.8	13.1	9.0		10.2	11.5	8.7	
11	10.5	17.5	5.4		13.0	16.4	8.3		13.9	18.8	9.3		12.4	18.9	7.7		11.9	17.6	8.4	
12	13.1	22.5	3.2		12.8	18.3	5.3		14.5	21.4	6.9		14.1	24.2	4.8		13.9	22.4	4.4	
13	13.6	19.3	8.5		14.7	22.3	10.6		15.8	22.4	11.4		15.5	21.9	9.6		14.9	21.0	9.4	
14	10.2	16.7	4.0		12.6	16.5	9.4		13.7	17.9	9.8		13.2	20.3	8.2		11.6	18.6	6.7	
15	11.2	20.6	1.7		13.5	18.2	7.7		14.6	20.2	7.5		14.2	23.8	5.3		12.9	22.6	4.8	
16	13.4	22.4	5.6		15.0	19.6	10.6		16.3	21.3	11.3		16.0	25.4	8.1		14.9	23.1	7.8	
17	14.0	23.5	4.7		15.7	20.3	10.1		17.2	23.8	10.6		16.7	27.1	8.4		15.4	24.0	7.7	
18	18.6	27.2	8.6		19.8	24.1	13.8		20.9	26.3	13.8		20.0	27.5	11.3		18.0	24.5	10.3	
19	17.0	19.1	13.7		18.8	21.4	14.8		20.1	22.6	16.5		18.6	20.6	15.4		17.2	18.8	15.4	
20	12.1	17.4	5.4		14.7	17.6	10.6		15.8	19.0	10.6		14.6	21.4	8.3		13.4	18.1	7.4	
21	14.4	25.3	3.0		16.2	23.4	9.0		17.6	25.8	8.9		16.8	28.8	6.3		15.3	26.9	5.3	
22	16.0	25.8	7.4		18.4	24.2	11.8		19.7	25.6	13.2		19.1	28.2	11.3		17.8	26.4	10.6	
23	16.9	25.6	7.2		18.7	23.2	13.3		20.2	28.4	13.5		20.1	29.5	11.1		18.6	26.1	9.3	
24	17.5	21.9	15.6		18.6	22.6	17.2		20.0	24.6	18.6		19.4	23.2	17.8		18.0	19.7	16.9	
25	16.5	18.2	11.6		17.9	20.4	16.2		19.0	21.4	16.1		19.5	25.6	15.2		18.3	22.8	13.9	
26	16.9	24.4	10.7		18.8	24.4	14.9		19.9	25.5	15.2		19.9	28.3	13.7		17.9	24.8	12.2	
27	19.0	27.3	9.1		19.6	24.3	14.0		21.2	27.0	14.3		20.6	30.3	12.8		19.5	29.1	11.2	
28	19.6	26.5	15.6		21.7	27.1	17.2		22.1	28.3	18.2		20.7	26.0	17.2		18.7	22.7	15.2	
29	16.5	17.8	14.8		18.4	20.2	16.7		19.6	21.7	18.5		18.0	19.2	17.2		17.4	19.0	15.9	
30	19.2	24.2	14.5		19.5	23.4	16.5		21.0	27.0	17.6		21.2	25.8	17.0		19.4	22.5	16.3	
31	15.7	21.7	6.9		17.5	21.1	12.5		18.8	22.4	12.7		18.0	24.4	10.3		16.8	21.7	8.7	
月極値		29.7	1.6			28.0	5.3			28.3	6.9			30.3	4.8			29.1	4.4	
起日		4	6			4	12			28	12			27	12			27	12	
上旬平均	15.3	22.6	7.6		16.5	21.5	11.5		17.6	22.3	12.2		17.3	24.9	10.3		15.9	22.7	8.9	
中旬平均	13.4	20.6	6.1		15.1	19.5	10.1		16.3	21.4	10.8		15.5	23.1	8.7		14.4	21.1	8.2	
下旬平均	17.1	23.5	10.6		18.7	23.1	14.5		19.9	25.0	15.2		19.4	26.3	13.6		18.0	23.8	12.3	
月平均	15.3	22.3	8.2		16.8	21.4	12.1		18.0	22.9	12.8		17.5	24.8	11.0		16.1	22.6	9.9	
0°C未満日数	0	0	0		0	0	0		0	0	0		0	0	0		0	0	0	
25°C以上日数	0	9	0		0	0	2		0	0	10		0	0	17		0	0	8	
30°C以上日数		0				0				0				3					0	
35°C以上日数		0				0				0				0					0	
積算気温	467				520				558				542				501			



# 地域気象観測降水量月報

島根県 (68) 2008年5月  
単位: mm 1/2頁

観測所名	西郷	西郷岬	海士	鹿島	斐川	松江	出雲	大東	伯太	佐田	大田	掛合	横田	福光	赤名	吾妻山
1	0.0	0.0	0.0	0.0	0.0	0.0	0.0	0.0	0.0	0.0	0.0	0.0	0.0	0.0	0.0	×
2	0.0	0.0	0.0	0.0	0.0	0.0	0.0	0.0	0.0	0.0	0.0	0.0	0.0	0.0	0.0	×
3	0.0	0.0	0.0	0.0	0.0	0.0	0.0	0.0	0.0	0.0	0.0	0.0	0.0	0.0	0.0	×
4	0.0	0.0	0.0	0.0	0.0	0.0	0.0	0.0	0.0	0.0	0.0	0.0	0.0	0.0	0.0	×
5	5.5	2.0	6.0	1.0	2.0	0.5	1.5	1.5	0.0	1.5	3.0	2.0	0.5	3.5	7.5	×
6	0.0	0.0	0.0	0.0	0.0	0.0	0.0	0.0	0.0	0.0	0.0	0.0	0.0	0.0	0.0	×
7	0.0	0.0	0.0	0.0	0.0	0.0	0.0	0.0	0.0	0.0	0.0	0.0	0.0	0.0	0.0	×
8	0.0	0.0	0.0	0.0	0.0	0.0	0.0	0.0	0.0	0.0	0.0	0.0	0.0	0.0	0.0	×
9	0.0	0.0	0.0	0.0	0.0	0.0	0.0	0.0	0.0	0.0	0.0	0.0	0.0	0.0	0.0	×
10	0.0	0.0	0.0	7.5	13.5	17.0	16.5	15.0	15.5	17.5	14.0	19.5	24.0	17.5	26.0	×
11	0.0	0.0	0.0	0.0	0.0	1.5	0.0	0.0	0.5	0.0	0.0	0.5	1.0	0.0	0.0	×
12	0.0	0.0	0.0	0.0	0.0	0.0	0.0	0.0	0.0	0.0	0.0	0.0	0.0	0.0	0.0	×
13	0.5	0.5	2.0	3.0	2.5	3.0	1.0	6.5	5.5	1.0	0.5	5.0	5.5	0.0	9.0	×
14	0.0	0.0	3.0	5.5	4.0	6.0	0.0	3.0	3.5	3.5	4.5	2.5	0.5	6.5	0.5	×
15	0.0	0.0	0.0	0.0	0.0	0.0	0.0	0.0	0.0	0.0	0.0	0.0	0.0	0.0	0.0	0.0
16	0.0	0.0	0.0	0.0	0.0	0.0	0.0	0.0	0.0	0.0	0.0	0.0	0.0	0.0	0.0	0.0
17	0.0	0.0	0.0	0.0	0.0	0.0	0.0	0.0	0.0	0.0	0.0	0.0	0.0	0.0	0.0	0.0
18	0.0	0.0	0.0	0.0	0.0	0.0	0.0	0.0	0.0	0.0	0.0	0.0	0.0	0.0	0.0	0.0
19	21.0	20.0	24.0	11.5	14.0	11.5	23.0	16.5	5.0	21.0	33.5	18.0	4.5	38.5	21.5	27.5
20	12.5	9.5	4.0	5.5	9.5	5.0	4.5	6.0	3.0	5.0	1.0	1.5	0.0	0.0	0.5	1.5
21	0.0	0.0	0.0	0.0	0.0	0.0	0.0	0.0	0.0	0.0	0.0	0.0	0.0	0.0	0.0	0.0
22	0.0	0.0	0.0	0.0	0.0	0.0	0.0	0.0	0.0	0.0	0.0	0.0	0.0	0.0	0.0	0.0
23	0.0	0.0	0.0	0.0	0.0	0.0	0.0	0.0	0.0	0.0	0.0	0.0	0.0	0.0	0.0	0.0
24	20.5	20.0	22.5	26.0	25.0	21.5	20.0	29.5	31.0	30.0	26.0	31.5	41.0	25.0	46.5	61.0
25	0.0	0.5	0.0	4.5	2.0	4.5	2.5	3.5	4.0	3.0	3.5	2.0	1.5	3.5	2.5	1.0
26	0.0	0.0	0.0	0.0	0.0	0.0	0.0	0.0	0.0	0.0	0.0	0.0	0.0	0.0	0.0	0.0
27	0.0	0.0	0.0	0.0	0.0	0.0	0.0	0.0	0.0	0.0	0.0	0.0	0.0	0.0	0.0	0.0
28	38.0	37.5	44.0	33.0	48.5	36.0	39.5	36.0	19.5	34.5	45.0	30.0	12.5	39.5	29.5	30.0
29	7.0	10.5	6.0	1.0	2.0	2.0	2.5	2.0	6.0	3.0	1.5	3.5	7.5	1.0	6.0	14.5
30	3.0	4.0	2.5	0.0	0.5	3.0	0.0	0.5	0.0	0.0	1.0	0.0	0.0	0.0	1.0	6.5
31	20.5	16.0	16.5	11.5	5.0	13.0	9.0	21.0	15.5	8.0	7.5	18.0	15.5	10.0	16.0	15.5
最大日降水量	38.0	37.5	44.0	33.0	48.5	36.0	39.5	36.0	31.0	34.5	45.0	31.5	41.0	39.5	46.5	61.0
起日	28	28	28	28	28	28	28	28	28	28	28	28	24	24	28	24
最大1時間降水量	13.5	13.5	14.5	13.0	21.0	13.5	14.5	14.0	11.0	13.5	23.0	14.5	10.0	15.5	12.0	12.5
起日 時分	31 02:02	28 21:30	28 21:20	28 22:29	28 23:10	28 23:26	28 22:50	28 23:40	31 04:20	28 23:30	28 22:40	28 23:34	31 04:06	28 23:00	31 03:18	24 22:00
最大10分間降水量	4.5			6.0		4.5						3.5			3.5	
起日 時分	20 01:20			31 01:41		28 23:11						28 22:44	31 03:16		31 02:39	
上旬合計	5.5	2.0	6.0	6.0	8.5	17.5	18.0	16.5	15.5	19.0	17.0	21.5	24.5	21.0	33.5	×
中旬合計	34.0	30.0	33.0	25.5	30.0	27.0	28.5	32.0	14.0	30.5	39.5	27.5	11.5	45.0	31.5	29.0
下旬合計	89.0	88.5	91.5	76.0	83.0	80.0	73.5	92.5	76.0	78.5	84.5	85.0	78.0	79.0	101.5	128.5
月合計	128.5	120.5	130.5	110.0	128.5	124.5	120.0	141.0	105.5	128.0	141.0	134.0	114.0	145.0	166.5	157.5
1mm以上日数	8	8	10	11	11	12	10	11	9	11	11	11	9	9	10	8
10mm以上日数	5	5	4	4	4	5	4	4	5	4	4	5	4	5	5	5
30mm以上日数	1	1	1	1	1	1	1	1	1	2	2	2	1	2	1	2
50mm以上日数	0	0	0	0	0	0	0	0	0	0	0	0	0	0	0	1
70mm以上日数	0	0	0	0	0	0	0	0	0	0	0	0	0	0	0	0
100mm以上日数	0	0	0	0	0	0	0	0	0	0	0	0	0	0	0	0

# 地域気象観測降水量月報

島根県(68) 2008年5月  
 単位:mm 2/2頁

観測所名	松江	川本	浜田	瑞穂	三隅	弥栄	波佐	高津	益田	匹見	津和野	吉賀
1	0.0	0.0	0.0	0.0	0.0	0.0	0.0	0.0	0.0	0.0	0.0	0.0
2	0.0	0.0	0.0	0.0	0.0	0.0	0.0	0.0	0.0	0.0	0.0	0.0
3	0.0	0.0	0.0	0.0	0.0	0.0	0.0	0.0	0.0	0.0	0.0	0.0
4	0.0	0.0	0.0	0.0	0.0	0.0	0.0	0.0	0.0	0.0	0.0	0.0
5	5.5	5.0	5.0	7.0	7.0	7.5	8.5	7.5	5.5	8.0	5.5	5.5
6	0.0	0.0	0.0	0.0	0.0	0.0	0.0	0.0	0.0	0.0	0.0	0.0
7	0.0	0.0	0.0	0.0	0.0	0.0	0.0	0.0	0.0	0.0	0.0	0.0
8	0.0	0.0	0.0	0.0	0.0	0.0	0.0	0.0	0.0	0.0	0.0	0.0
9	0.0	0.0	0.0	0.0	0.0	0.0	0.0	0.0	0.0	0.0	0.5	0.5
10	24.0	24.5	22.0	34.5	24.0	30.0	31.5	25.5	25.0	29.5	34.5	32.0
11	0.0	0.0	0.0	0.0	0.0	0.0	0.0	0.0	0.5	0.0	0.0	0.5
12	0.0	0.0	0.0	0.0	0.0	0.0	0.0	0.0	0.0	0.0	0.0	0.0
13	2.0	3.0	0.0	3.5	0.5	2.0	3.0	0.0	0.0	1.5	0.0	0.5
14	2.5	1.5	5.5	0.0	3.5	2.0	2.0	3.0	1.5	0.5	0.5	0.0
15	0.0	0.0	0.0	0.0	0.0	0.0	0.0	0.0	0.0	0.0	0.0	0.0
16	0.0	0.0	0.0	0.0	0.0	0.0	0.0	0.0	0.0	0.0	0.0	0.0
17	0.0	0.0	0.0	0.0	0.0	0.0	0.0	0.0	0.0	0.0	0.0	0.0
18	0.0	0.0	0.0	0.0	0.0	0.0	0.0	0.0	0.0	0.0	0.0	0.0
19	33.0	31.0	36.0	28.5	31.0	28.5	26.5	25.5	22.5	24.0	36.5	26.5
20	0.0	0.5	0.0	0.0	0.0	0.0	0.0	0.0	0.0	0.0	0.0	0.0
21	0.0	0.0	0.0	0.0	0.0	0.0	0.0	0.0	0.0	0.0	0.0	0.0
22	0.0	0.0	0.0	0.0	0.0	0.0	0.0	0.0	0.0	0.0	0.0	0.0
23	0.0	0.0	0.0	0.0	0.0	0.0	0.0	0.0	0.0	0.0	0.0	0.0
24	34.5	36.5	25.5	44.0	30.5	42.5	39.0	30.5	33.5	42.0	38.5	54.5
25	4.0	1.5	3.5	0.5	3.5	7.5	5.0	1.5	2.0	4.5	2.0	0.5
26	0.0	0.0	0.0	0.0	0.0	0.0	0.0	0.0	0.0	0.0	0.0	0.0
27	0.0	0.0	0.0	0.0	0.0	0.0	0.0	0.0	0.0	0.0	0.0	0.0
28	35.5	39.5	47.0	31.0	47.0	38.0	37.5	37.5	35.5	28.0	39.5	40.5
29	2.0	2.0	2.0	15.0	3.0	5.0	4.5	1.0	2.0	5.5	3.5	12.0
30	0.0	0.5	0.0	2.0	0.0	0.0	0.5	0.0	0.0	1.5	0.5	2.0
31	10.0	11.0	14.0	15.0	18.0	21.0	20.0	21.0	23.0	17.0	21.0	12.0
最大日降水量	35.5	39.5	47.0	44.0	47.0	42.5	39.0	37.5	35.5	42.0	39.5	54.5
起日	28	28	28	24	28	24	24	28	28	24	28	24
最大1時間降水量	11.5	11.0	19.5	16.0	15.5	14.5	16.5	18.0	20.0	13.5	25.5	19.0
起日	28 22:50	28 22:50	28 22:44	29 00:30	28 22:30	31 02:22	31 02:30	31 01:30	31 01:50	31 02:40	28 23:28	24 20:50
最大10分間降水量			4.5			5.0					8.5	
起日			28 22:42			31 01:38					31 01:40	
上旬合計	29.5	29.5	27.0	41.5	31.0	37.5	40.0	33.0	30.5	37.5	40.5	38.0
中旬合計	37.5	36.0	41.5	32.0	35.0	32.5	31.5	28.5	24.5	26.0	37.0	27.5
下旬合計	86.0	91.0	92.0	107.5	102.0	114.0	106.5	91.5	96.0	98.5	105.0	121.5
月合計	153.0	156.5	160.5	181.0	168.0	184.0	178.0	153.0	151.0	162.0	182.5	187.0
1mm以上日数	10	10	9	9	9	10	10	9	9	10	8	8
10mm以上日数	5	5	5	6	5	5	5	5	5	5	5	6
30mm以上日数	3	3	2	3	3	3	3	2	2	1	4	3
50mm以上日数	0	0	0	0	0	0	0	0	0	0	0	1
70mm以上日数	0	0	0	0	0	0	0	0	0	0	0	0
100mm以上日数	0	0	0	0	0	0	0	0	0	0	0	0

# 地域気象観測風向・風速月報

島根県 (68) 2008年5月  
 単位:(m/s) 1/4頁

観測所名	西郷					西郷岬					海士					鹿島					斐川											
	平均	最大	最大風向	最大瞬間	最大瞬間風向	平均	最大	最大風向	最大瞬間	最大瞬間風向	平均	最大	最大風向	最大瞬間	最大瞬間風向	平均	最大	最大風向	最大瞬間	最大瞬間風向	平均	最大	最大風向	最大瞬間	最大瞬間風向	平均	最大	最大風向	最大瞬間	最大瞬間風向		
日付																																
1	1.9	5	SSE	7.4	SSW	NW	2.3	7	ESE		WSW	1.2	4	ESE		ENE	1.1	4.8	W	7.3	ESE	W	2.4	6	N				NE			
2	3.3	8	ENE	13.7	ENE	ENE	5.8	9	NE		NE	2.3	5	ENE		E	1.3	5.1	NE	9.6	NNE	N	4.0	10	E				E			
3	2.2	6.2	SSE	7.7	SSE	NW	3.0	5	NE		NNE	1.2	5	NE		NE	1.2	3.3	NNW	6.7	NNW	ENE	2.7	6	NNE				NNE			
4	2.1	5.7	SSE	7.4	SW	SSE	2.9	5	NE		NE	1.4	3	SSW		SW	1.3	5.7	W	7.4	W	WSW	3.1	9	WSW				WSW			
5	3.3	8.1	SW	13.8	SW	WNW	4.2	11	NNW		NW	1.7	6	W		SW	2.1	6.7	SW	13.3	NNW	WNW	4.2	11	NNW				WSW			
6	3.8	8.1	SW	12.4	WSW	WSW	6.0	11	WSW		WSW	2.9	5	SW		SW	2.0	5.9	W	9.4	W	W	4.3	9	WSW				WSW			
7	4.0	10.2	WSW	15.8	WSW	W	5.3	12	WSW		WSW	3.7	6	SW		SW	2.8	7.2	SW	10.3	SW	SW	4.8	10	WSW				W			
8	3.1	8.1	WSW	12.3	WSW	SSE	4.1	9	W		WSW	2.2	5	WSW		WSW	2.1	7.1	W	11.5	W	NE	4.7	9	WSW				WSW			
9	5.1	8.6	NE	14.2	NE	NE	7.7	11	NNE		NE	3.9	6	ENE		ENE	2.2	5	NE	11.5	NE	NE	7.8	11	ENE				ENE			
10	6.8	10.2	ENE	17.6	E	NE	9.2	11	NE		NE	4.8	7	ENE		ENE	2.1	4.3	NE	10.5	NE	NE	8.5	11	ENE				ENE			
11	5.2	8.4	ENE	12.9	E	NE	7.3	9	NE		NE	4.1	7	NE		NE	2.6	5.8	NE	13.1	NNE	NE	7.9	11	E				ENE			
12	7.7	11.5	ENE	18	NE	ENE	9.6	13	NE		NE	5.3	8	ENE		ENE	2.4	8	E	14	E	ENE	8.5	13	ENE				E			
13	4.8	8.7	ENE	14.8	ENE	ENE	6.6	12	NE		E	3.7	6	E		E	1.9	5.7	W	11.2	W	ESE	5.3	10	WSW				E			
14	3.4	7.2	WSW	11.5	W	W	4.9	8	W		W	2.5	5	W		W	2.1	7	W	12.3	WSW	WNW	3.8	8	W				E			
15	2.1	5	S	8.7	SSE	NW	2.9	6	SSW		SSW	1.3	3	ENE		SW	1.3	4.4	W	7.1	W	ENE	2.9	5	SSE				N			
16	2.0	4.2	E	6.2	E	NW	3.3	6	NE		ENE	1.1	4	NE		ESE	1.1	3.7	NNW	6.4	NNW	NNW	3.2	5	N				SSE			
17	2.0	4.7	SSE	6.5	SE	NW	3.1	5	SSE		ENE	1.0	3	ESE		SE	1.1	3.5	NNW	6.1	N	NNW	3.0	6	E				S			
18	2.1	7.3	S	13.4	S	ENE	4.1	8	SSE		NE	1.4	5	SE		ESE	1.1	4.6	W	7.7	W	ENE	3.1	5	NNE				SSE			
19	3.6	7.3	S	14.6	S	S	4.5	11	S		S	2.0	5	SSE		S	2.2	6.1	S	13.2	SSW	S	4.6	12	S				S			
20	3.1	6.9	WSW	11.5	WSW	WNW	4.2	7	W		W	2.3	5	W		W	2.8	7.7	W	12.3	W	W	5.8	9	W				WSW			
21	3.1	5.6	SW	10.4	WSW	WSW	4.3	7	WSW		WSW	3.0	5	SW		SW	1.8	5.4	W	8.5	W	ENE	4.1	8	WSW				S			
22	4.5	8.3	SW	15.3	WSW	SW	5.7	9	WSW		WSW	3.7	6	WSW		SW	1.9	6.5	W	11	W	ENE	4.1	9	WSW				WSW			
23	1.8	3.9	SSW	6.7	ENE	WNW	2.3	4	ENE		SSW	1.5	4	W		WSW	1.2	3.2	N	6.2	NNE	NNW	3.2	6	E				SSE			
24	1.3	3.8	SE	7.2	SE	WNW	2.1	5	S		NNE	1.1	5	SE		SE	1.0	3.6	ESE	6.7	ESE	ESE	3.3	8	E				ENE			
25	2.5	5	WSW	7.5	WSW	WSW	3.3	5	WSW		WSW	1.6	3	WSW		WSW	1.8	4.8	W	7.6	W	W	4.2	8	WSW				WSW			
26	3.1	6.7	WSW	10.4	WSW	WNW	3.5	7	WSW		WSW	2.6	5	SW		SW	2.4	7.3	W	11.7	W	W	4.8	10	WSW				WSW			
27	2.4	5.2	ESE	7.7	ESE	NE	4.1	7	NE		NE	1.7	5	E		ESE	1.2	4.2	ESE	7.2	ESE	ENE	4.3	9	E				ENE			
28	2.1	9.4	SE	14.2	SE	ENE	3.5	8	E		E	1.6	5	ESE		ENE	1.7	6.5	ESE	14	ESE	E	3.2	8	S				E			
29	3.6	11.8	SE	16	SE	NE	5.1	9	SE		NE	2.0	6	SE		E	1.5	4.4	ESE	7.8	ESE	NNE	3.8	6	E				ENE			
30	2.7	5.5	ENE	9.6	NE	NE	4.9	9	NE		NE	2.3	4	ENE		E	1.1	3.5	ESE	6.4	WSW	NNW	3.7	7	E				E			
31	2.3	5.7	W	12.2	W	W	2.7	7	WNW		WSW	1.6	5	WNW		WNW	1.6	4.5	WNW	12.6	W	NNW	4.1	9	WNW				WSW			
月最大	11.8	11.8	SE	18	NE	NE		13	NE				8	ENE			8	E	14	ESE			13	ENE								
起日	29	29		12				12					12				12		28				12									
上旬平均	3.6					NE	5.1				NE	2.5				ENE	1.8					NE	4.7							ENE		
中旬平均	3.6					ENE	5.1				NE	2.5				ENE	1.9					ENE	4.8							ENE		
下旬平均	2.7					WSW	3.8				SW	2.1				SW	1.6					E	3.9							WSW		
月平均	3.3					NE	4.6				NE	2.3				ENE	1.7					ENE	4.4							ENE		
10m/s以上日数	4							8				0					0						10									
15m/s以上日数	0							0				0					0						0									
20m/s以上日数	0							0				0					0						0									
30m/s以上日数	0							0				0					0						0									

# 地域気象観測風向・風速月報

島根県 (68)    2008年5月  
 単位: (m/s)    2/4頁

観測所名	松江					出雲					大田					掛合					横田								
	平均	最大	最大風向	最大瞬間風向	最多	平均	最大	最大風向	最大瞬間風向	最多	平均	最大	最大風向	最大瞬間風向	最多	平均	最大	最大風向	最大瞬間風向	最多	平均	最大	最大風向	最大瞬間風向	最多				
1	2.1	4.8	NE	8.6	S	ENE	1.3	3	WSW		ENE	1.7	4	SSW		SSE	2.0	4.5	SE	8.9	SSE	SSE	1.2	3.1	SSW	6.9	S	S	
2	3.2	7.7	ENE	11.3	ENE	E	2.8	6	ENE		ENE	1.4	4	NNW		N	1.2	4.1	NNW	7	NNW	NW	0.7	2.9	NNE	5.5	NNE	NNE	
3	2.5	5.8	ESE	7.8	SE	ESE	1.5	4	ENE		W	1.4	3	NNW		SE	1.3	4.8	NW	8.7	NNW	NNW	1.1	3.6	NNW	8.4	NNW	N	
4	1.9	6.3	W	9.4	WNW	WNW	1.7	4	ENE		ESE	1.8	4	SSE		SE	1.6	4.5	SSE	8.5	S	SSE	1.3	4.4	WSW	8.9	S	SW	
5	2.9	9.7	W	15.1	WNW	NW	2.1	7	SSW		W	2.0	5	WSW		S	2.5	6.8	SSE	18.8	SSE	SSE	2.5	6.4	WNW	14.2	S	SW	
6	3.6	9.1	W	13.2	WSW	W	1.5	4	WSW		W	2.2	4	W		W	1.2	4.1	SSE	8.6	SSE	S	1.1	4.6	WNW	7.7	WNW	WNW	
7	5.0	11	W	15.9	W	W	1.6	4	WSW		W	2.7	5	WSW		SE	2.3	5.2	SE	10	SE	SE	1.1	4.2	WSW	8.3	SW	W	
8	4.1	9.9	WSW	14.5	WSW	WSW	1.7	4	W		WSW			WSW		ESE	1.6	5.3	SSE	9.9	SSE	N	1.2	4	WNW	7.5	WNW	WNW	
9	5.4	9.3	ENE	14.7	NE	ENE	4.6	9	ENE		ENE	2.0	5	NNE		NNE	1.4	5.5	NW	10	NNW	NNW	1.5	3.8	NNE	7.5	NNE	NNE	
10	5.7	10.1	ENE	15.2	NE	ENE	3.8	6	ENE		ENE	1.6	4	ESE		NNE	0.7	2.4	NW	5	WNW	NW	1.1	3.2	NE	5.8	ENE	E	
11	5.6	8.6	ENE	15.7	NE	ENE	3.9	8	ENE		E	2.2	5	NNE		NNE	1.1	4.4	NW	9.6	NW	N	2.0	4.5	NNE	9.2	NE	NE	
12	6.4	12.4	ENE	17.5	NE	E	5.4	9	ENE		ENE	2.2	5	N		N	1.8	6.2	NNW	10.1	NW	NW	1.3	4.1	NNE	9.8	NNE	NNE	
13	4.8	10.6	W	15.9	W	E	2.6	5	WSW		E	1.6	6	WSW		WSW	0.9	4.4	SSE	9.2	SE	S	1.3	6.1	WNW	10.3	NNW	W	
14	3.2	8.6	W	13.7	W	W	1.5	5	WSW		W	1.7	4	WSW		SE	1.3	3.7	SSE	7.5	SSE	SSE	1.4	5.6	WNW	11.3	WNW	WNW	
15	1.9	4.4	WNW	7.1	WNW	E	1.3	3	WSW		WNW	1.8	3	WNW		ESE	1.4	4.1	NNW	7.8	NNE	NNW	0.8	3.3	NW	8.4	W	NNE	
16	1.8	5.7	W	8	NW	ESE	1.2	4	WSW		WSW	1.7	3	N		ESE	1.0	4.0	N	8.9	N	N	0.9	3.4	WSW	6.7	NNE	N	
17	2.2	5.5	ESE	8.3	ESE	ESE	1.5	4	SW		E	2.0	4	N		E	1.1	4.4	NNW	8.4	NNW	NNW	0.8	3.9	NNW	8.4	NNW	NNE	
18	2.0	3.8	NW	6.1	ESE	ESE	1.6	5	SSW		E	2.0	4	SSW		S	1.9	4.7	SSE	10.3	SSW	SSE	1.4	4.4	SW	11.4	SSE	SSE	
19	2.6	6.9	SE	12.5	SSE	E	3.0	7	S		SSW	2.5	6	SSE		SSE	2.5	7.0	SSE	14.3	SSE	SSE	2.3	4.7	SSW	15.3	SW	S	
20	5.0	9.4	W	14.5	W	W	2.6	5	WSW		WSW	2.3	5	W		W	2.0	5.4	NNW	11.1	NNW	NNW	2.4	5.1	WNW	9.4	WNW	WNW	
21	2.3	7.4	W	10.3	W	W	1.2	4	WSW		W	2.1	4	W		ESE	1.1	3.8	SSE	7.7	SSE	SSE	0.9	3.2	WNW	6.1	WSW	NNW	
22	3.2	8.6	W	12.3	W	W	1.6	4	WSW		WSW	2.1	3	SSE		ESE	1.6	5.0	N	8.5	N	SSE	1.1	4	WSW	6.9	W	W	
23	2.1	5.2	NW	7.8	WNW	ESE	1.3	3	ENE		ESE	1.7	4	SSW		ESE	1.1	3.8	NNW	7.2	NNW	SE	0.8	3.3	WSW	6.4	SW	E	
24	1.9	6.5	E	9.3	E	E	1.4	4	ENE		ENE	1.0	3	S		SSE	0.6	3.7	SSE	6.5	S	S	0.8	2.3	ESE	7.1	SSW	ESE	
25	4.0	7.6	W	12	W	W	1.2	3	WSW		WSW	1.3	3	WSW		WSW	0.8	3.5	SSE	5.8	SSE	SSE	1.1	3.5	WNW	6.2	WNW	WNW	
26	4.1	9.7	WSW	14.7	WSW	W	1.7	4	WSW		WSW	2.2	5	WSW		SE	1.6	4.6	NW	8.6	N	SE	1.5	5.5	WNW	9.7	NW	NW	
27	3.1	7.3	E	11.1	E	E	2.6	5	ENE		ENE	2.1	4	N		E	1.0	3.8	NNW	5.9	NNW	SE	0.7	2.9	WNW	4.9	NW	WNW	
28	2.5	6.6	ESE	11.8	SSW	E	1.4	4	N		E	2.0	5	SSE		S	1.4	4.1	SSE	8.8	SW	SSE	1.9	4.4	SE	13.1	SE	ESE	
29	2.7	4.6	E	7.4	E	E	2.5	6	NE		ENE	1.6	5	N		N	1.1	2.8	NNW	5.7	SSW	NNW	1.2	3.2	NNE	7.5	ESE	ENE	
30	2.8	5.8	E	9.1	ESE	E	2.0	4	NE		ENE	1.3	3	S		SSE	1.1	4.0	SSW	7.7	SW	S	1.1	3.1	SE	9.4	S	S	
31	3.3	6.6	WNW	12	WSW	W	1.9	4	SW		WSW	1.6	3	SE		SE	1.5	4.5	N	8.4	N	NNE	1.6	5	WNW	10.9	S	WNW	
月最大		12.4	ENE	17.5	NE			9	ENE				6	SSE			7	SSE	18.8	SSE				6.4	WNW	15.3	SW		
起日		12		12				12					19					19		5				5			19		
上旬平均	3.6				ENE	2.3					ENE	1.9					SE	1.6				SSE	1.3						E
中旬平均	3.6				E	2.5					E	2.0					ESE	1.5				SSE	1.5						WNW
下旬平均	2.9				E	1.7					ENE	1.7					SE	1.2				SSE	1.2						WNW
月平均	3.4				E	2.1					ENE	1.9					SE	1.4				SSE	1.3						WNW
10m/s以上日数	4							0				0								0					0				
15m/s以上日数	0							0				0								0					0				
20m/s以上日数	0							0				0								0					0				
30m/s以上日数	0							0				0								0					0				

# 地域気象観測風向・風速月報

島根県 (68) 2008年5月  
単位: (m/s) 3/4頁

観測所名	赤名						川本						浜田						瑞穂						弥栄					
	平均	最大	最大瞬間	最大瞬間風向	最多	平均	最大	最大瞬間	最大瞬間風向	最多	平均	最大	最大瞬間	最大瞬間風向	最多	平均	最大	最大瞬間	最大瞬間風向	最多	平均	最大	最大瞬間	最大瞬間風向	最多	平均	最大	最大瞬間	最大瞬間風向	最多
1	1.4	3.6	SE	9.5	SE	SE	1.6	3	S	SW	2.3	4.4	SSW	8.7	SSE	ENE	1.8	4	ESE	E	1.5	3.8	SE	8.7	SE	8.7	SE	SE		
2	0.9	2.6	SE	5.4	SE	S	0.8	3	N	NNE	2.6	5.1	N	7.7	NNE	ENE	0.6	3	WNW	WSW	1.6	5.2	NNE	8	NNE	8	NNE	N		
3	1.3	3.6	N	7.7	NW	N	0.8	4	NNE	NNW	2.2	4.3	NNE	6.3	N	ENE	1.1	5	WNW	WNW	1.7	5.3	NNE	7.9	NNE	7.9	NNE	N		
4	1.4	4.2	SE	8.3	SE	SE	1.8	5	SSW	S	2.0	4.3	ENE	5.8	WNW	ENE	1.8	6	S	SSW	1.7	3.8	W	9	SSE	9	SSE	N		
5	1.6	3.9	NNE	10.9	SSE	SSE	2.3	6	S	S	3.8	9.4	SW	16.5	S	ENE	2.5	6	W	SSW	2.2	3.4	N	13.7	S	13.7	S	N		
6	1.0	3	NNE	6.4	SSE	SE	1.0	3	WSW	WSW	3.3	5.7	WSW	8.5	SSW	ENE	1.0	3	WNW	W	1.2	3.4	W	7.8	WNW	7.8	WNW	N		
7	0.9	2.4	N	5.2	NW	NE	0.8	3	WSW	WSW	4.8	8.2	SW	11.1	SSW	SW	1.0	4	W	WNW	1.7	4.1	W	7.2	WSW	7.2	WSW	W		
8	1.0	3.7	NNE	7	N	N	1.0	3	WSW	N	2.9	6	SSW	9.2	SSW	ENE	1.0	3	WNW	WNW	1.5	3.8	N	6.3	W	6.3	W	NNE		
9	1.9	4.2	N	8.1	NE	N	1.2	3	NNE	NNE	5.9	11	NE	18.3	NE	NE	1.0	4	ENE	NE	2.7	6.6	N	10.3	NNE	10.3	NNE	NNE		
10	1.4	3.7	N	9.1	N	N	0.8	2	NNE	N	4.1	9.2	NE	13.7	NE	ENE	0.5	2	NNE	NE	2.1	4.3	N	7.2	NNE	7.2	NNE	NNE		
11	2.5	5.3	N	10.9	NNW	N	1.5	4	NNE	NNE	5.5	10.1	NE	17.4	ENE	NE	1.2	5	NE	NNE	2.9	6.3	N	9.8	NE	9.8	NE	NNE		
12	1.3	3.9	ESE	9.2	SSE	SE	1.4	4	NNE	NNE	5.0	9.4	NE	15.1	N	ENE	1.8	5	E	E	2.1	5.4	N	10.3	SSE	10.3	SSE	SE		
13	0.8	2.9	SE	6.1	SE	SE	1.5	4	SW	NNW	2.9	8.3	SW	12.3	SW	SW	1.2	4	W	WNW	1.9	4.9	SE	11	SSE	11	SSE	SE		
14	0.9	3.5	N	7.1	NNW	N	0.9	3	WSW	W	3.0	13.6	SW	20.1	SSW	ENE	1.8	5	W	WNW	1.4	5.1	W	10.1	W	10.1	W	W		
15	1.0	2.9	SE	6.4	NNW	NNE	0.9	3	NNE	WSW	2.3	3.9	ENE	5	NNW	ENE	1.0	4	WNW	WNW	1.6	3.8	N	6.5	NNE	6.5	NNE	N		
16	0.8	2.8	N	5.7	NNW	NE	0.7	3	N	W	2.4	4.2	N	5.8	N	ENE	0.8	4	WNW	WNW	1.6	4.5	NNW	7.5	N	7.5	N	N		
17	1.1	3.2	N	8	N	SSE	0.9	3	NNE	N	2.7	5.2	ENE	6.6	ENE	ENE	0.6	3	W	NNE	1.9	4.8	N	7.6	NNE	7.6	NNE	N		
18	1.3	4	SE	9.5	SE	SE	2.1	5	S	S	2.0	5.3	SSW	8.7	SSW	NE	1.9	6	S	S	1.6	5.3	S	14.4	SE	14.4	SE	N		
19	1.5	3.5	SSE	8.2	SE	SSE	2.6	5	S	SSE	3.3	8.8	SW	17	SSE	SSE	3.2	9	S	S	2.2	5.9	SSE	19.6	SSE	19.6	SSE	SSE		
20	1.2	3.4	N	8	NNW	N	1.5	4	WSW	SW	4.0	10.0	SW	15.8	SW	WSW	2.0	5	W	WNW	1.6	4.6	WNW	8.6	WSW	8.6	WSW	W		
21	1.1	3.4	SE	6.1	SE	SE	0.9	2	N	W	3.1	5.9	SW	8	WSW	ENE	1.0	2	W	W	1.1	2.9	W	5.5	WSW	5.5	WSW	N		
22	0.9	3	SE	6.5	ESE	SSE	0.7	2	WSW	N	2.9	6.1	SW	8.9	WSW	ENE	0.6	3	WNW	WNW	1.3	3.5	W	7.5	WSW	7.5	WSW	N		
23	1.1	3.7	SE	7.7	SSE	SE	0.8	3	NNE	N	2.3	4	ENE	5.4	NE	ENE	1.0	3	S	S	1.5	4.1	NNE	5.8	NNE	5.8	NNE	N		
24	0.5	2.6	SE	7.3	SE	S	0.8	3	E	ENE	2.2	5.4	ENE	6.8	ENE	ENE	1.2	4	E	E	0.8	2.8	S	9.1	S	9.1	S	NNE		
25	0.5	1.7	SE	3.5	NNW	N	0.6	2	ESE	NNW	2.8	5.9	SW	7.8	SW	SW	0.8	3	WNW	WNW	0.8	2.5	W	5	W	5	W	S		
26	1.1	3.1	N	6.3	N	N	1.2	3	NNW	N	2.9	5.5	WSW	7.8	WSW	WSW	1.1	5	W	WNW	1.5	4.8	NNW	8	N	8	N	NNW		
27	0.7	2.3	NNE	5.1	NNW	SE	0.7	2	NE	N	2.6	4.9	NNW	7.6	N	ENE	0.9	3	W	ENE	1.5	4	SSE	8.6	SE	8.6	SE	N		
28	1.6	5.9	SE	12.5	SE	SE	1.9	6	S	SW	2.4	6.6	NNW	12.3	NNW	ENE	1.5	4	E	E	2.7	9.5	SE	21.7	SE	21.7	SE	SE		
29	1.1	2.8	NNE	6.7	SE	N	0.8	2	NNW	NNW	2.8	5.7	NNE	9.4	NNE	NNE	1.3	4	E	W	1.7	5.5	SSE	13.7	SSE	13.7	SSE	NNE		
30	1.1	4	SE	8.2	SE	SE	1.4	3	S	S	1.6	5.6	NNW	10.5	N	WSW	1.4	4	S	S	1.0	4.9	SE	11.2	SE	11.2	SE	S		
31	1.2	3.4	SE	7.1	SE	N	1.0	3	SSE	WSW	2.3	5.3	WNW	8.5	W	W	1.3	4	W	WNW	1.3	4.7	N	8.6	NNW	8.6	NNW	N		
月最大		5.9	SE	12.5	SE			6	S		13.6	SW	20.1	SSW				9	S			9.5	SE	21.7	SE					
起日		28		28				28			14		14					19				28		28						
上旬平均	1.3				N	1.2				S	3.4					ENE	1.2			WNW	1.8								N	
中旬平均	1.2				SE	1.4				NNE	3.3					ENE	1.6			WNW	1.9								N	
下旬平均	1.0				SE	1.0				N	2.5					ENE	1.1			WNW	1.4								N	
月平均	1.2				SE	1.2				S	3.1					ENE	1.3			WNW	1.7								N	
10m/s以上日数		0						0			4							0				0								
15m/s以上日数		0						0			0							0				0								
20m/s以上日数		0						0			0							0				0								
30m/s以上日数		0						0			0							0				0								

# 地域気象観測風向・風速月報

島根県 (68) 2008年5月  
 単位:(m/s) 4/4頁

観測所名	高津					益田					津和野					吉賀					
	平均	最大	最大瞬間	最大瞬間	最大瞬間	平均	最大	最大瞬間	最大瞬間	最大瞬間	平均	最大	最大瞬間	最大瞬間	最大瞬間	平均	最大	最大瞬間	最大瞬間	最大瞬間	
日付																					
1	3.8	8	S	S	S	1.7	5	S	SSE	1.5	4.3	SSW	9.5	SSW	SW	2.3	7	WSW		WSW	
2	2.3	5	NW	NW	NW	1.3	3	NNW	NW	1.2	4	NE	7.9	NNE	SSW	1.4	6	E		NE	
3	2.5	5	NW	NW	NW	1.5	3	WNW	NNW	1.1	4.6	NE	8	NE	NNE	2.0	7	ENE		ENE	
4	3.0	9	SSW	S	S	1.6	6	S	NNW	2.3	6.4	SSW	12.3	SW	SSW	1.8	5	WSW		WNW	
5	4.7	9	S	S	S	3.0	7	S	S	2.5	6.9	SSW	13.4	S	SSW	2.9	12	ENE		W	
6	4.1	7	NW	S	S	1.8	3	SSW	SSE	1.0	4.2	SSW	7.3	SSW	S	1.5	6	SSW		NE	
7	3.7	8	WNW	SSE	SSE	1.6	4	WNW	SE	0.9	2.9	SSE	5.6	NE	S	1.3	5	ENE		NE	
8	2.6	6	NW	NW	NW	1.6	4	WNW	ESE	1.4	3.8	NNE	7.2	N	NNE	2.3	6	ENE		NE	
9	3.6	7	ENE	NE	NE	1.5	4	NE	NNE	0.9	2.6	N	5.4	NE	N	1.1	4	WSW		SSE	
10	3.1	5	ENE	NE	NE	1.6	4	NNE	NNE	1.4	2.9	NNE	6.1	NNE	N	0.9	5	ENE		ENE	
11	3.7	7	NNE	NE	NE	2.5	6	NNE	NNE	1.5	4.3	NNE	9.4	NNE	N	2.3	5	ENE		ENE	
12	3.0	6	NNE	NNE	NNE	1.9	5	N	N	1.4	4.5	SSW	8.2	SSW	S	2.2	6	ENE		WSW	
13	3.6	10	WNW	NW	NW	2.0	5	WNW	WNW	1.6	5.4	SSW	10.1	SSW	SSW	2.9	8	SSW		NNE	
14	3.1	7	WNW	S	S	1.7	4	WNW	SSE	1.3	5.3	SSE	9.8	S	SSE	2.0	6	ENE		NE	
15	2.8	5	S	SSE	SSE	1.4	3	NNW	SSE	1.1	3.5	NNE	7.2	NE	NNE	1.7	6	ENE		NE	
16	2.5	4	S	SSE	SSE	1.4	3	N	N	1.2	3.6	NNE	7.4	ENE	S	1.2	6	ENE		ENE	
17	2.8	4	S	SSE	SSE	1.6	3	N	SSE	1.1	3.3	NNE	6.4	NNE	S	1.3	5	NE		ENE	
18	4.4	11	S	S	S	2.3	6	S	S	3.0	8	SSW	16.9	SSW	SSW	2.8	8	WSW		WSW	
19	6.2	13	S	S	S	3.6	9	S	S	3.0	7.2	SSE	15.4	ESE	SW	3.0	6	W		W	
20	4.1	8	NW	NW	NW	2.0	4	WNW	WNW	1.4	3.4	N	7.3	ENE	ENE	2.9	6	ENE		NE	
21	3.6	7	WNW	S	S	1.7	3	NNW	SSE	0.9	3.2	S	5.7	SSW	S	1.3	3	WSW		NNE	
22	3.1	8	WNW	S	S	1.5	3	N	ESE	1.4	4.6	SSW	8.4	SSW	SSW	1.1	3	SE		WSW	
23	2.5	5	S	S	S	1.4	3	N	NNW	1.3	4.8	SSW	9.6	SSW	S	1.5	3	W		W	
24	2.5	7	SSE	S	S	1.3	5	S	SSE	0.8	4.2	S	7.6	S	SSW	1.9	5	WSW		W	
25	2.2	6	WNW	NW	NW	1.0	2	ESE	ESE	0.6	3	NNE	6.5	NE	NE	1.3	4	NNE		NE	
26	2.8	5	NW	NW	NW	1.4	3	NNW	NNW	1.2	4.4	N	8.2	NNE	NNE	2.0	6	NE		NNE	
27	2.6	5	S	SSE	SSE	1.4	3	WNW	SSE	0.7	2.9	N	5.6	N	S	1.1	4	ENE		NE	
28	6.6	11	S	S	S	2.3	4	S	S	3.2	8.4	SW	17.5	SSW	SSW	2.8	5	WSW		W	
29	2.3	5	NNE	NNE	NNE	1.7	5	N	N	1.2	4.5	WSW	7.8	SW	NNE	2.4	6	NE		ENE	
30	2.2	6	WNW	NW	NW	1.4	4	SW	NNW	1.8	5.8	S	11.8	SSE	S	1.9	5	WSW		W	
31	2.5	7	NW	NW	NW	1.4	3	NNW	NNW	1.2	3.6	NNE	6.9	N	N	2.5	6	ENE		NE	
月最大		13	S				9	S			8.4	SW	17.5	SSW			12	ENE			
起日		19					19				28		28				5				
上半平均	3.3			S	S	1.7			SSE	1.4					SSW	1.8				NE	
中旬平均	3.6			S	S	2.0			SSE	1.7					S	2.2				NE	
下旬平均	3.0			S	S	1.5			NNW	1.3					NNE	1.8				NNE	
月平均	3.3			S	S	1.7			SSE	1.5					S	1.9				NE	
10m/s以上日数		4					0				0						1				
15m/s以上日数		0					0				0						0				
20m/s以上日数		0					0				0						0				
30m/s以上日数		0					0				0						0				

# 地域気象観測日照時間月報

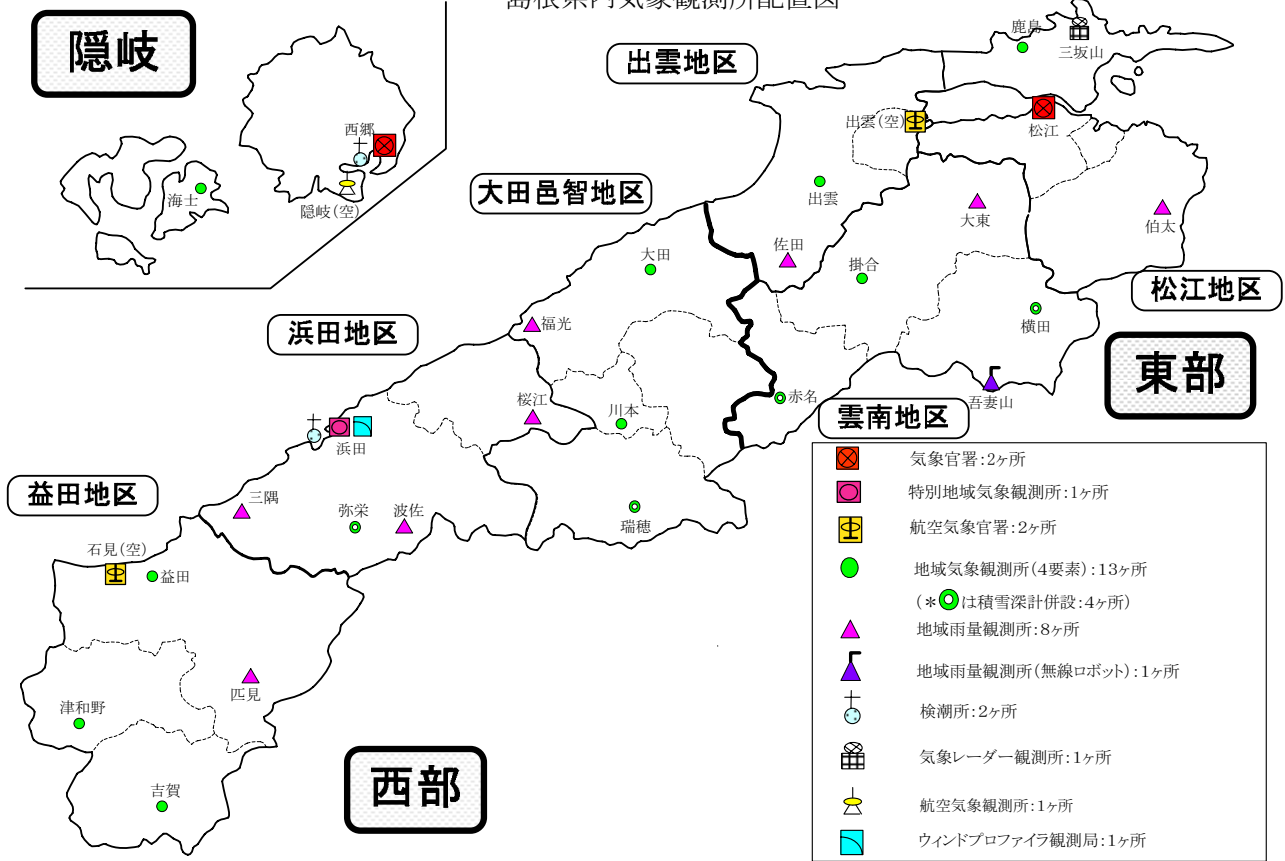
島根県 (68)

2008年5月

単位: h 1/1頁

観測所名	西郷	海士	鹿島	松江	出雲	大田	掛合	横田	赤名	川本	浜田	瑞穂	弥栄	益田	津和野	吉賀
日付																
1	7.8	0.8	4.6	4.0	5.2	2.2	2.8	0.9	1.0	1.8	2.9	1.4	1.1	3.0	2.8	2.6
2	11.8	11.4	9.5	10.2	9.0	9.7	8.7	10.1	7.8	8.8	9.4	7.3	9.4	10.9	9.2	8.5
3	12.0	10.0	11.8	11.6	11.9	11.4	11.0	11.9	10.9	9.7	11.5	12.0	11.3	12.0	10.9	10.3
4	7.8	5.8	7.8	7.7	7.5	5.9	6.8	8.1	7.0	6.5	5.2	7.2	5.6	6.0	5.5	5.1
5	2.4	1.7	1.1	1.3	1.8	1.6	0.9	1.0	0.7	2.1	2.4	2.3	2.2	2.8	1.6	2.0
6	12.7	12.2	12.5	12.7	12.7	12.3	11.1	12.4	11.3	11.2	12.5	12.0	11.4	12.3	11.2	10.2
7	10.4	7.4	10.8	10.6	11.3	10.9	10.7	10.7	10.5	11.2	10.9	11.4	10.9	11.5	11.0	10.5
8	6.1	2.1	6.4	6.4	6.8	3.7	6.4	6.6	5.8	6.1	5.8	6.3	5.9	7.0	7.3	7.8
9	5.3	4.5	0.4	0.2	0.4	0.2	0.5	0.4	0.5	0.4	0.3	0.3	0.5	0.2	0.0	0.0
10	0.0	0.0	0.0	0.0	0.0	0.0	0.0	0.0	0.0	0.0	0.0	0.0	0.0	0.0	0.0	0.0
11	9.9	12.0	8.8	7.8	8.3	8.6	5.4	5.9	5.5	7.7	9.8	6.6	7.9	9.7	4.5	4.9
12	11.8	12.0	12.4	12.1	13.1	12.5	11.2	12.3	11.4	12.5	13.1	11.9	11.7	13.2	10.7	10.9
13	5.3	5.0	4.0	3.0	3.9	2.9	3.0	2.8	1.7	2.1	4.0	2.5	1.3	5.1	3.7	5.2
14	6.8	6.1	7.2	6.4	6.3	5.8	3.4	4.2	5.5	7.1	8.9	9.6	1.2	10.6	6.1	5.8
15	13.1	12.5	12.8	13.0	13.0	12.3	11.2	10.8	11.4	10.6	13.0	10.2	11.7	13.1	11.6	10.3
16	10.4	8.1	11.1	11.4	11.4	10.4	8.0	7.2	6.8	10.3	11.1	7.6	10.6	11.3	10.8	8.1
17	12.5	10.8	12.3	11.9	12.4	12.2	11.3	11.9	11.4	10.6	12.6	12.9	11.7	12.7	11.6	10.6
18	8.9	5.3	8.6	8.5	6.7	5.0	8.4	8.8	7.6	7.8	7.7	7.4	7.9	9.2	8.9	8.0
19	0.0	0.0	0.0	0.0	0.0	0.0	0.0	0.0	0.0	0.0	0.0	0.0	0.0	0.0	0.0	0.0
20	8.3	5.9	10.5	7.5	9.2	6.0	8.2	8.8	5.0	7.1	8.3	7.7	6.7	10.4	7.4	8.2
21	12.5	7.5	12.5	12.5	12.5	11.0	11.1	11.7	11.3	11.0	11.5	10.1	11.0	11.8	11.3	10.4
22	9.0	4.7	8.4	8.6	8.2	7.2	8.0	7.7	6.9	7.0	7.6	6.9	7.9	8.9	7.8	6.9
23	8.9	5.7	9.8	9.4	9.2	7.3	8.1	9.1	8.8	7.9	8.7	8.2	7.4	7.8	9.1	8.8
24	0.0	0.0	0.0	0.0	0.0	0.0	0.0	0.0	0.0	0.0	0.2	0.2	0.0	0.1	0.0	0.0
25	0.6	0.0	0.0	0.1	0.0	0.0	0.0	1.0	0.0	0.1	0.0	2.3	0.0	0.3	3.7	2.7
26	11.5	7.0	10.9	12.3	12.1	10.3	10.8	11.5	9.8	10.2	11.7	11.9	11.0	11.5	11.6	10.7
27	12.4	8.4	12.0	11.9	12.0	11.1	11.3	11.9	11.1	10.3	11.3	12.2	10.5	11.7	8.9	10.6
28	0.2	0.0	0.8	1.0	0.3	0.0	1.0	1.9	1.7	1.8	2.0	2.0	2.2	2.1	1.7	2.2
29	0.0	0.0	0.0	0.0	0.2	2.0	0.0	0.0	0.3	0.1	0.1	0.0	0.0	0.3	0.0	0.0
30	1.3	0.0	4.2	3.5	4.1	1.0	4.1	3.6	2.9	2.8	3.4	2.4	2.8	5.2	3.7	0.3
31	11.0	10.5	6.3	8.4	9.0	6.7	8.9	8.6	7.6	9.3	9.8	10.9	9.7	9.9	8.3	8.6
旬合計 上旬	76.3	55.9	64.9	64.7	66.6	57.9	59.9	62.1	55.5	57.8	60.9	60.2	58.3	65.7	59.5	57.0
旬合計 中旬	87.0	77.7	87.7	81.6	84.3	75.7	70.1	72.7	66.3	75.8	88.5	76.4	70.7	95.3	75.3	72.0
旬合計 下旬	67.4	43.8	64.9	67.7	67.6	56.6	63.3	67.0	60.4	60.5	66.3	66.9	62.5	69.6	66.1	61.2
月合計	230.7	177.4	217.5	214.0	218.5	190.2	192.3	201.8	182.2	194.1	215.7	203.5	191.5	230.6	200.9	190.2
0.1時間未満日数	4	7	5	4	4	5	5	4	4	3	3	4	5	2	5	5

島根県内気象観測所配置図



19年10月1日現在

島根県地域気象観測所（アメダス）所在地一覧表

観測所	気温	降水量	日照	風向 風速	積雪	所在地	緯度	経度	海面 上の高さ
西郷	○	○	○	○		隠岐郡隠岐の島町西町大城（西郷測候所）	36°12.2'	133°20.0'	27m
西郷岬	○	○		○		隠岐郡隠岐の島町岬町字風の松（隠岐航空気象観測所）	36°10.8'	133°19.4'	92m
海士	○	○	○	○		隠岐郡海士町大字海士	36°05.8'	133°05.8'	3m
鹿島	○	○	○	○		松江市鹿島町北講武	35°31.2'	133°01.3'	5m
斐川	○	○		○		簸川郡斐川町大字沖州字反（出雲空港出張所）	35°24.8'	132°53.4'	2m
松江	○	○	○	○	○	松江市西津田（松江地方気象台）	35°27.4'	133°03.9'	17m
出雲	○	○	○	○		出雲市芦渡町	35°19.9'	132°43.8'	20m
大東		○				雲南市大東町下阿用	35°19.1'	132°57.9'	56m
伯太		○				安来市伯太町母里	35°21.0'	133°16.4'	23m
佐田		○				出雲市佐田町大呂	35°13.3'	132°43.4'	100m
大田	○	○	○	○		大田市大田町大田	35°11.5'	132°30.1'	15m
掛合	○	○	○	○		雲南市掛合町掛合	35°11.9'	132°49.0'	215m
横田	○	○	○	○	○	仁多郡奥出雲町稲原	35°10.4'	133°06.2'	369m
福光		○				大田市温泉津町福光	35°04.2'	132°19.9'	8m
赤名	○	○	○	○	○	飯石郡飯南町下赤名	35°00.1'	132°42.7'	444m
吾妻山		○				仁多郡奥出雲町大馬木	35°04.2'	133°02.2'	1012m
桜江		○				江津市桜江町川戸	34°57.4'	132°20.1'	25m
川本	○	○	○	○		邑智郡川本町川本	34°58.6'	132°29.5'	132m
浜田	○	○	○	○		浜田市大辻町（浜田特別地域気象観測所）	34°53.8'	132°04.2'	19m
瑞穂	○	○	○	○	○	邑智郡邑南町淀原	34°51.2'	132°31.8'	327m
三隅		○				浜田市三隅町三隅	34°47.3'	131°57.5'	11m
弥栄	○	○	○	○	○	浜田市弥栄町長安本郷	34°46.6'	132°06.5'	380m
波佐		○				浜田市金城町波佐	34°46.8'	132°11.8'	370m
高津	○	○		○		益田市内田町（石見空港出張所）	34°40.5'	131°47.4'	54m
益田	○	○	○	○		益田市あけぼの東町	34°40.6'	131°50.6'	4m
匹見		○				益田市匹見町匹見	34°34.3'	132°01.0'	259m
津和野	○	○	○	○		鹿足郡津和野町森村口	34°27.7'	131°46.2'	165m
吉賀	○	○	○	○		鹿足郡吉賀町七日市	34°23.3'	131°53.9'	250m