

島根県の気象

平成 30 年 2 月

* 警報・注意報発表状況以外は速報値です

松江地方気象台

凡 例

地上気象観測月統計値表

要素		解説
平均気圧 (hPa)		毎正時の気圧 (24 回) の平均
最低海面気圧 (hPa)		任意の時刻の海面気圧の最低
気温 ()	日平均	毎正時の気温 (24 回) の平均
	日最高	任意の時刻の観測値で最も高い値
	日最低	任意の時刻の観測値で最も低い値
平均蒸気圧 (hPa)		毎正時の蒸気圧 (24 回) の平均
相対湿度 (%)	日平均	毎正時の湿度 (24 回) の平均
	日最小	任意の時刻の観測値で最も低い値
風速 (m/s)	日平均	毎 10 分の 10 分間平均風速 (144 回) の平均
	日最大	任意の時刻の 10 分間平均風速の最大値及びその風向 (16 方位)
	最大瞬間	任意の時刻の瞬間風速の最大値及びその風向 (16 方位)
日照時間 (h)		毎正時の日照時間の合計
全天日射量 (MJ/m ²)		毎正時の全天日射量の合計
平均雲量 (10 分比)		3 時、9 時、15 時、21 時の雲量の平均
降水量 (mm)	日	毎正時の降水量 (24 回) の合計 (0.5mm 未満は 0.0、無降水は -)
	最大 1 時間	任意の時刻の前 1 時間降水量の最大値
	最大 10 分間	任意の時刻の前 10 分間降水量の最大値
降雪の深さ合計 (cm)		毎正時の積雪の深さの差 (前 1 時間積雪深差) の正の値の合計
最深積雪 (cm)		毎正時の積雪の深さのうち最も大きい値
天気概況		昼 (6 時 ~ 18 時) と夜 (18 時 ~ 翌日 6 時) の天気の状態
月最大 24 時間降水量 (mm)		連続する任意の 24 時間降水量の最大
月間日照率 (%)		月合計の日照時間の可照時間に対する割合

大気現象の記号の説明

記号	☼	☁	☂	☃	☄	★	☆	☇	☈	☉	☊	☋	☌	☍	☎	☏	☐	☑
大気現象名	煙霧	黄砂	雪あられ	もや	低い霧	霧	霧雨	雨	みぞれ	雪	水あられ	ひょう	雷電	雷鳴	電光	霜	結水	積雪

地域気象観測月報

要素		解説
気温 ()	平均	毎正時の気温 (24 回) の平均
	最高	任意の時刻の観測値で最も高い値
	最低	任意の時刻の観測値で最も低い値
	積算気温	日平均気温が 10 以上の日の日平均気温を合計 (少数点以下を四捨五入)
降水量 (mm)	日	毎正時の降水量 (24 回) の合計 (0 は 0.5mm 未満または無降水)
	最大日降水量	日降水量の月最大値
	最大 1 時間	任意の時刻の前 1 時間降水量の月最大値
	最大 10 分間	任意の時刻の前 10 分間降水量の月最大値
風速 (m/s)	平均	毎 10 分の 10 分間平均風速 (144 回) の平均
	最大	任意の時刻の 10 分間平均風速の最大値
	最大風向	最大風速を観測したときの風向 (16 方位)
	最大瞬間	任意の時刻の瞬間風速の最大値
	最大瞬間風向	最大瞬間風速を観測したときの風向 (16 方位)
	最多風向	毎正時 (24 回) のうち、最も観測回数の多い風向 (16 方位)
日照時間 (h)		毎正時の日照時間の合計
積雪 (cm)	最深積雪	毎正時の積雪の深さのうち最も大きい値
	積雪差合計	毎正時の積雪の深さの差 (前 1 時間積雪深差) の正の値の合計

統計値の品質 D は統計値	D	正常値 (統計値を求める期間内の資料が全て揃っている場合)
	D)	準正常値 (統計値を求める対象となる資料の一部が欠けているが、許容する資料数を満たす値)
	D]	資料不足値 (統計値を求める対象となる資料が許容する資料数を満たさない値)
	×	欠測 (統計値を求める期間内の観測結果が全て求められなかった場合)

目 次

2月の天気概況	1
松江・浜田・西郷の平均値、平年差(比)	2
気象経過図 2018年2月1日 2018年2月28日	3~5
2018年(平成30年)2月の気象分布図	6
警報・注意報発表状況	7~10
気象情報発表状況	11
竜巻注意情報発表状況	11
土砂災害警戒情報発表状況	11
指定河川洪水予報発表状況	11
県内の地震(震度1以上)	11
松江・浜田・西郷の観測値の順位更新(5位以内)	11
地域気象観測所観測値の順位更新(1位)	12
異常気象・気象災害	12~13
地上気象観測月統計値表 1,2(松江)	14~15
地上気象観測月統計値表 1,2(浜田)	16~17
地上気象観測月統計値表 1,2(西郷)	18~19
地域気象観測気温月報	20~22
地域気象観測降水量月報	23~24
地域気象観測風向・風速月報	25~28
地域気象観測日照時間月報	29
地域気象観測積雪月報	30
島根県内気象観測所配置図・島根県地域気象観測所(アメダス)所在地一覧表	31

2月の天気概況

前半は強い寒気の影響により、冬型の気圧配置が継続したため曇りや雪の日が多くなった。後半は低気圧や気圧の谷の影響で、曇りや雨の日が多くなったが、天気の流れは小さかった。
広島地方気象台は、2月14日に「中国地方で、春一番が吹いた」と発表した。

上旬：冬型の気圧配置等の影響で、雪または雨の日が多かった。3日から8日にかけて強い寒気の影響で大雪となり、気温はかなり低くなった。松江では6日と7日に真冬日となった。

中旬：前半は冬型の気圧配置や気圧の谷の影響で雪や曇りの日が多くなったが、中頃からは高気圧に覆われて晴れた日が多くなった。気温は平年より低く、降水量はかなり少なくなった。

下旬：低気圧や気圧の谷等の影響を受けて曇りや雨の日もあったが、天気の流れは小さかった。

平均気温	松江「低い」	浜田「低い」	西郷「低い」
降水量	松江「少ない」	浜田「少ない」	西郷「平年並」
日照時間	松江「かなり多い」	浜田「多い」	西郷「平年並」

松江・浜田・西郷の平均値、平年差(比)

平成30年2月

観測要素	地点	松			江			浜			田			西郷		
		本年	平年	平年差(比)	階級区分	本年	平年	平年差(比)	階級区分	本年	平年	平年差(比)	階級区分	本年	平年	平年差(比)
平均気温	上旬	0.8	4.1	-3.3	かなり低い	2.8	5.7	-2.9	かなり低い	1.5	3.8	-2.3	低い			
	中旬	3.7	4.8	-1.1	低い	5.2	6.4	-1.2	低い	3.1	4.5	-1.4	低い			
	下旬	5.8	5.2	0.6	平年並	7.0	6.6	0.4	平年並	4.9	4.7	0.2	平年並			
	月	3.3	4.7	-1.4	低い	4.9	6.2	-1.3	低い	3.0	4.3	-1.3	低い			
最高気温の平均	上旬	4.5	8.1	-3.6	かなり低い	6.4	9.0	-2.6	低い	4.7	7.6	-2.9	低い			
	中旬	8.3	9.2	-0.9	低い	9.6	10.1	-0.5	平年並	8.3	8.5	-0.2	平年並			
	下旬	11.4	9.7	1.7	高い	12.7	10.6	2.1	高い	9.5	8.7	0.8	平年並			
	月	7.8	8.9	-1.1	低い	9.3	9.9	-0.6	平年並	7.3	8.2	-0.9	低い			
最低気温の平均	上旬	-2.0	0.6	-2.6	かなり低い	0.0	2.4	-2.4	かなり低い	-1.1	0.2	-1.3	低い			
	中旬	-0.8	1.2	-2.0	かなり低い	1.0	2.8	-1.8	低い	-0.8	0.8	-1.6	低い			
	下旬	1.0	1.4	-0.4	平年並	2.2	2.8	-0.6	平年並	0.3	0.8	-0.5	平年並			
	月	-0.7	1.0	-1.7	かなり低い	1.0	2.6	-1.6	かなり低い	-0.6	0.6	-1.2	低い			
降水量(mm)	上旬	79.5	39.7	200%	かなり多い	41.0	26.3	156%	多い	87.5	40.6	216%	かなり多い			
	中旬	3.5	44.6	8%	かなり少ない	2.5	28.5	9%	かなり少ない	7.5	39.6	19%	かなり少ない			
	下旬	3.0	37.5	8%	かなり少ない	1.0	30.3	3%	かなり少ない	15.0	37.1	40%	少ない			
	月	86.0	121.9	71%	少ない	44.5	85.1	52%	少ない	110.0	117.3	94%	平年並			
日照時間(h)	上旬	30.9	26.8	115%	平年並	23.5	25.6	92%	平年並	25.7	29.9	86%	少ない			
	中旬	48.4	29.7	163%	かなり多い	39.1	30.1	130%	多い	31.0	30.7	101%	平年並			
	下旬	44.2	28.2	157%	かなり多い	34.5	29.2	118%	多い	27.2	28.0	97%	平年並			
	月	123.5	84.7	146%	かなり多い	97.1	84.7	115%	多い	83.9	88.6	95%	平年並			

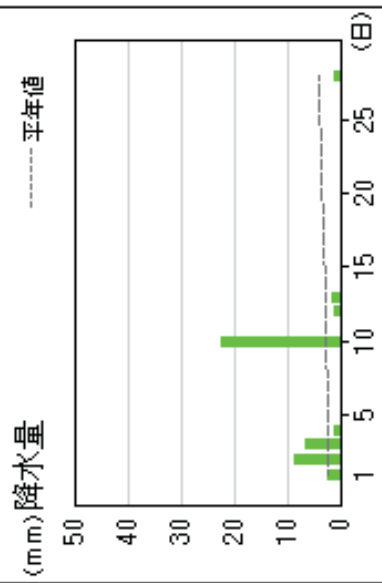
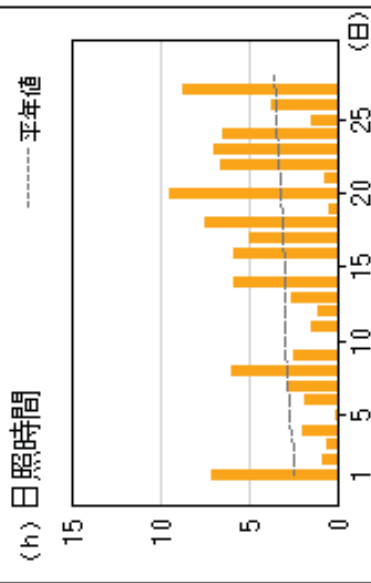
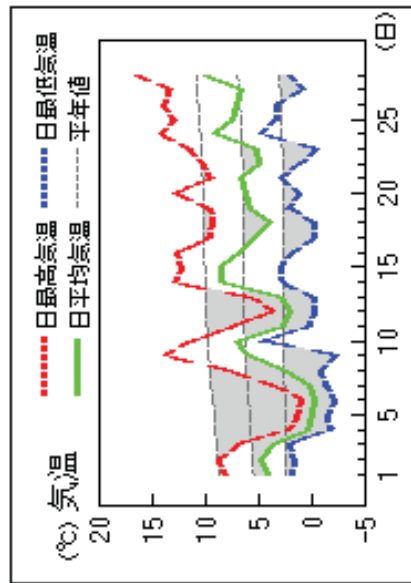
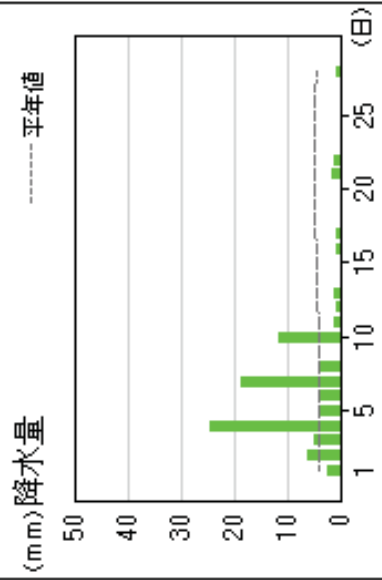
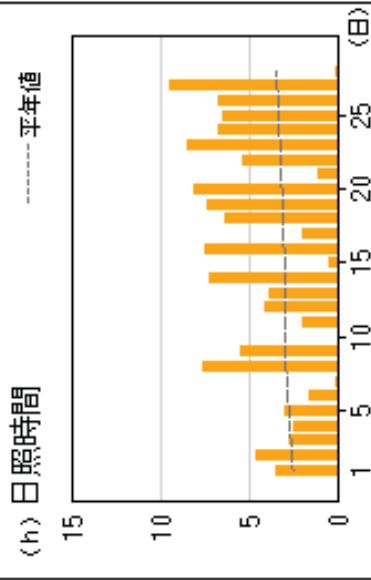
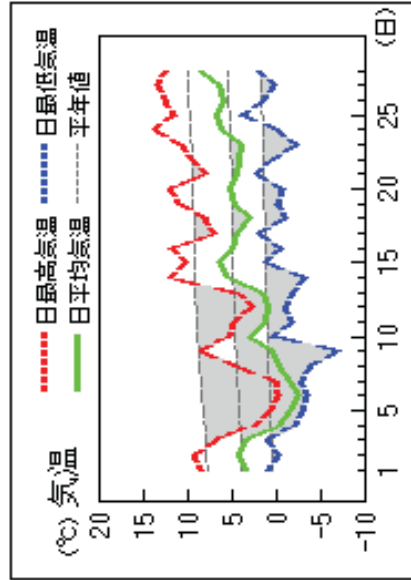
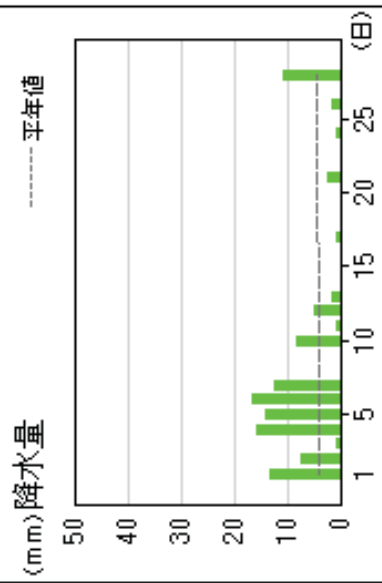
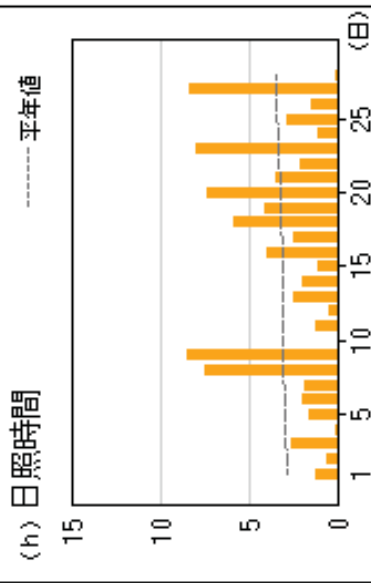
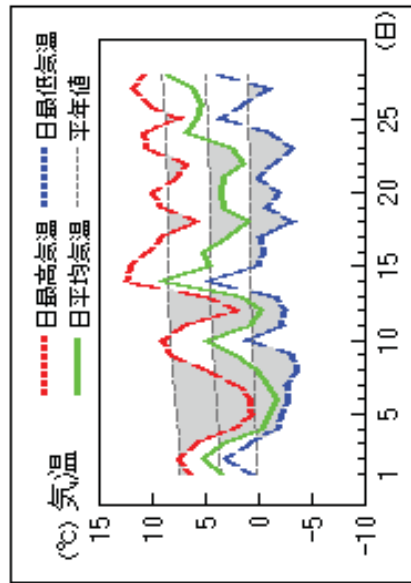
解説用階級区分(階級区分)は「低い(少ない)」「平年並」「高い(多い)」の3階級とし、それぞれの出現率は同じである。また、低い(少ない)方または高い(多い)方から出現率10%の範囲を、それぞれ「かなり低い(少ない)」「かなり高い(多い)」と表し、補足的に用いる。

地上気象 気象経過図：2018年02月01日-2018年02月28日

西郷

松江

浜田

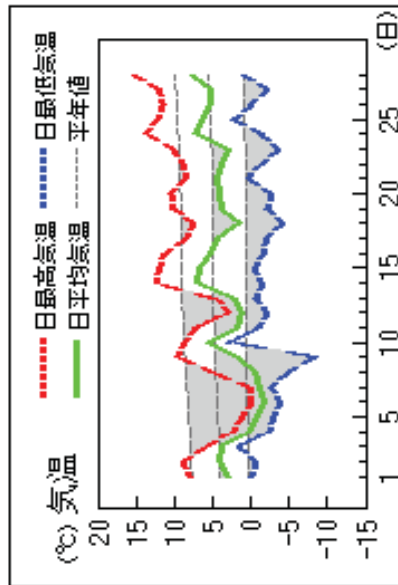


アメダス 気象経過図：2018年02月01日-2018年02月28日

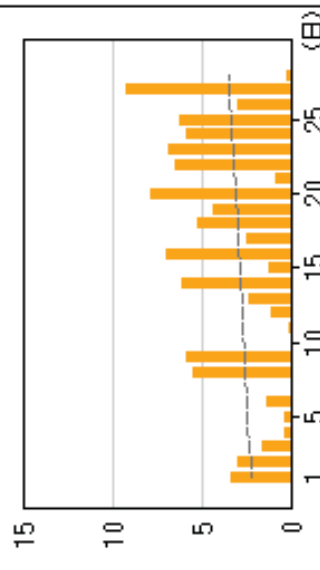
出雲

横田

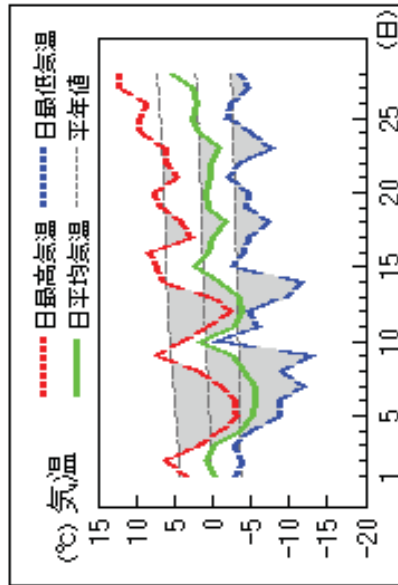
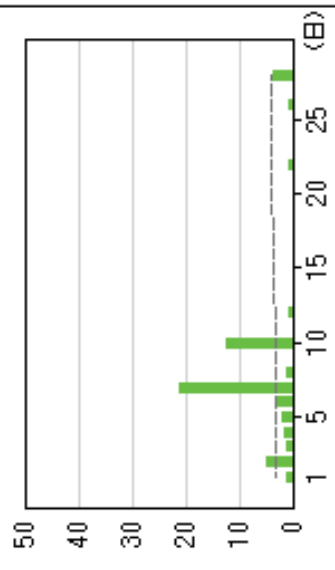
赤名



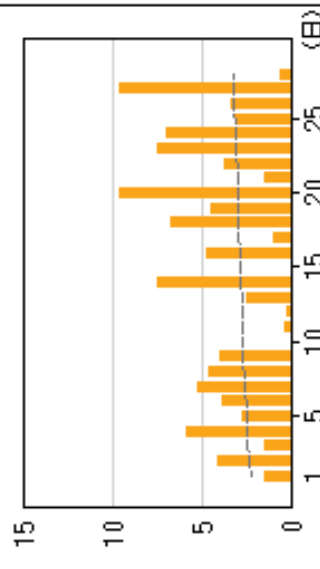
(h) 日照時間



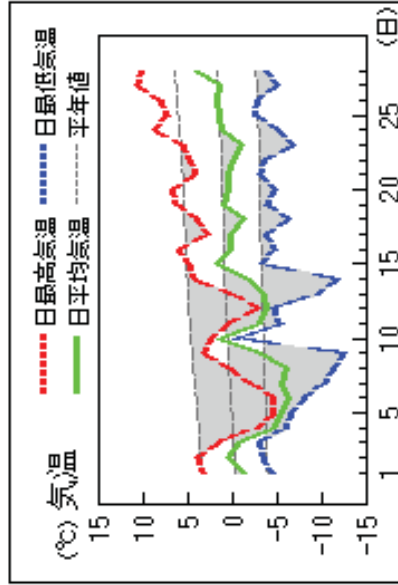
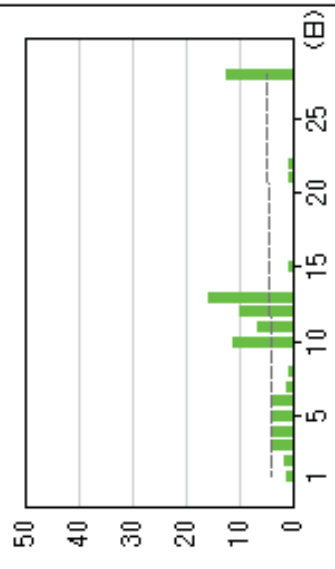
(mm) 降水量



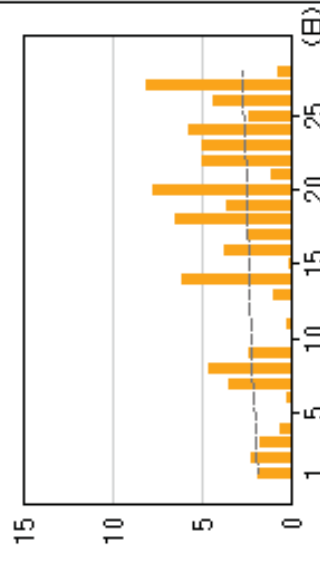
(h) 日照時間



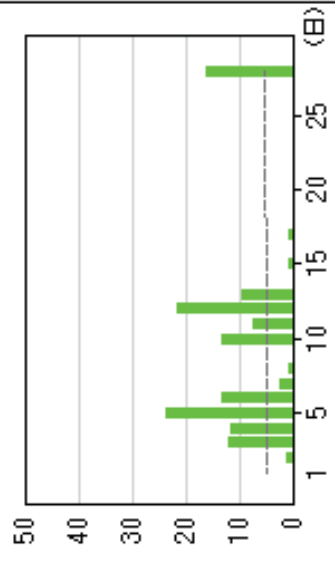
(mm) 降水量



(h) 日照時間



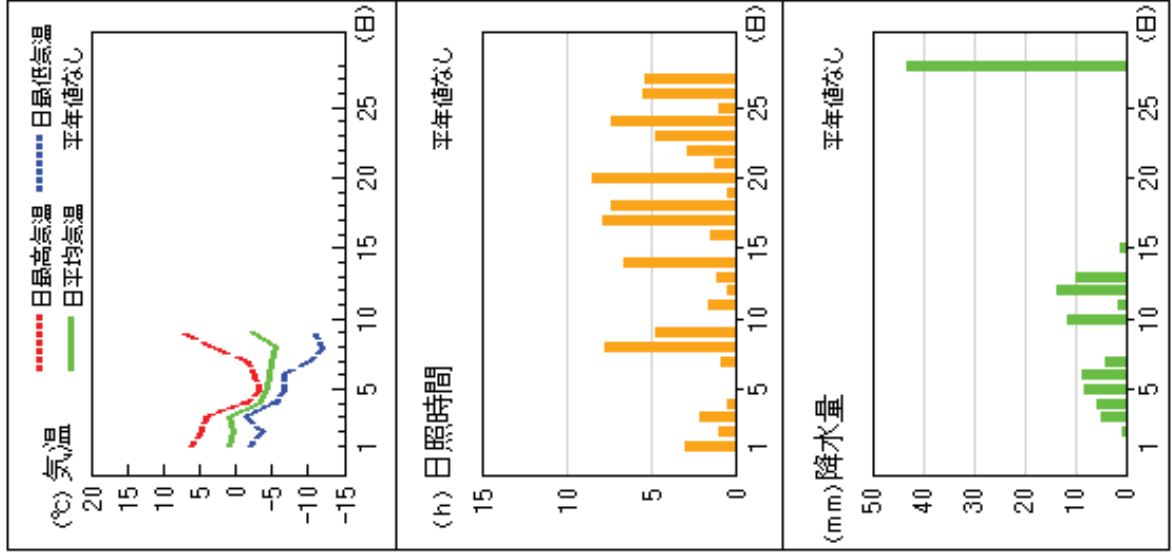
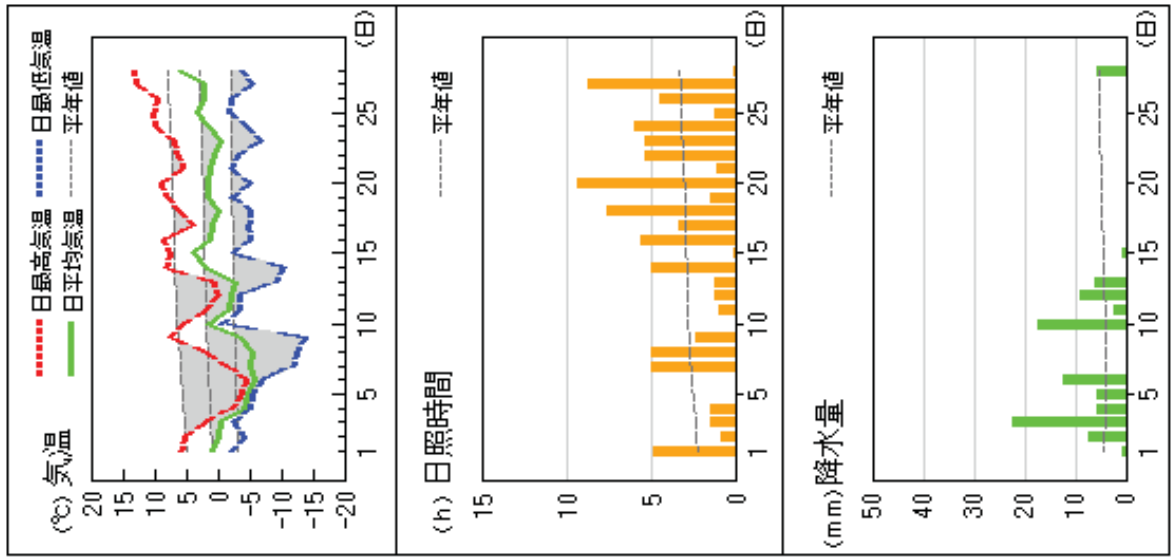
(mm) 降水量



アメダス 気象経過図：2018年02月01日-2018年02月28日

弥栄

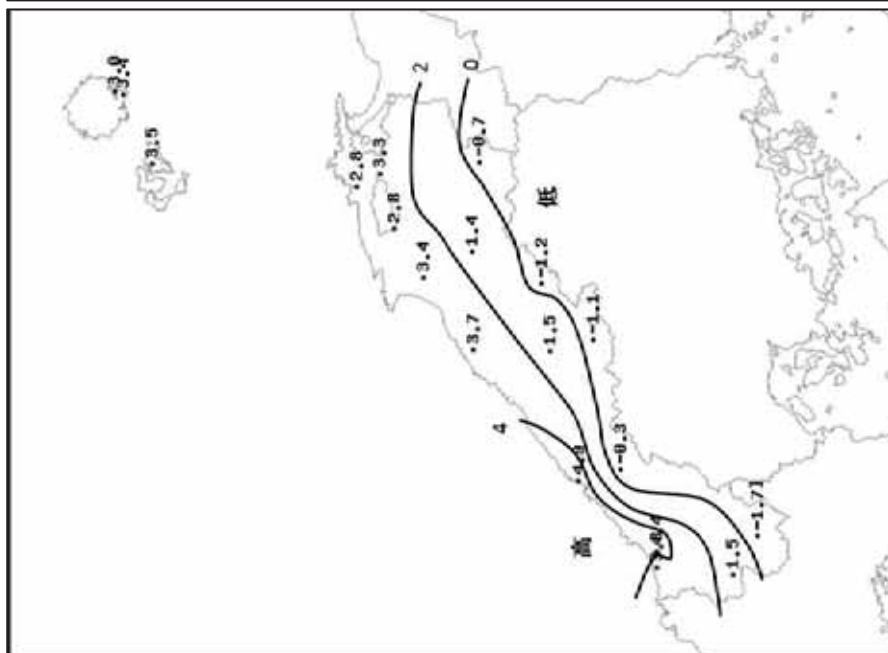
吉賀



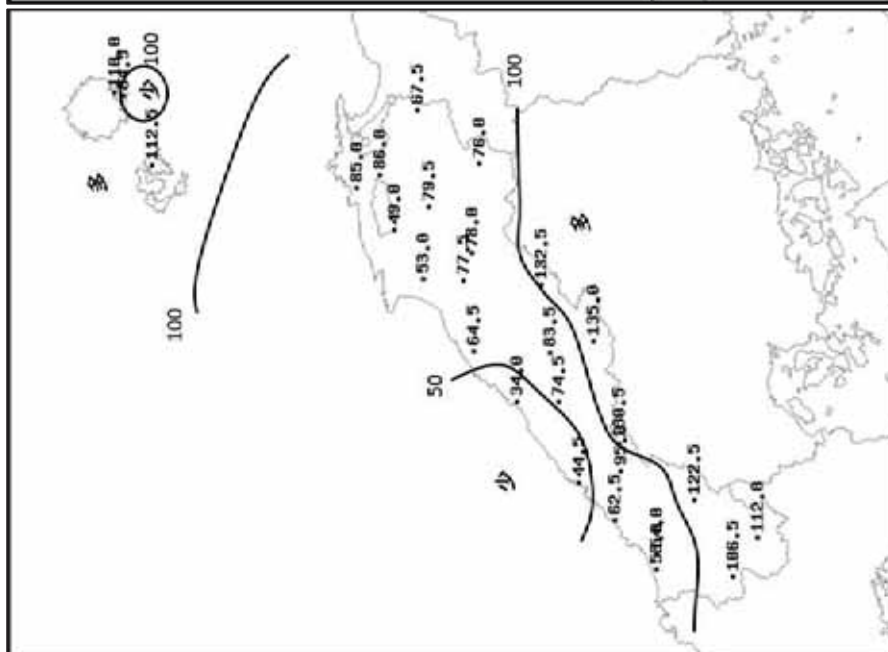
温度計機器障害により
2月10日～27日まで欠測

2018年(平成30年)2月の気象分布図

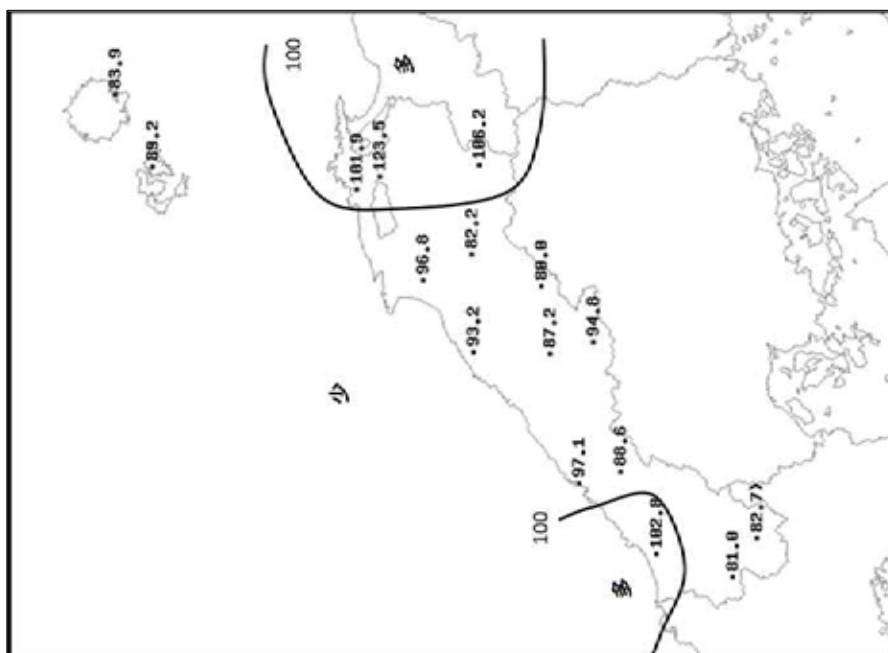
平均気温()



降水量 (mm)



日照時間 (h)



警報・注意報発表状況

:発表 :特別警報から警報 :特別警報から注意報 :警報から注意報 :継続 解:解除
 浸:浸水基準 土:土砂基準 土浸:土砂、浸水 **斜体字:発表** **下線:特別警報から警報** 警報から注意報
 (記号の色:特別警報 警報 警報に言及した注意報 注意報)

発表時刻	警報・注意報	松江市	安来市	出雲市	雲南市	奥出雲町	飯南町	大田市	川本町	美郷町	邑南町	浜田市	江津市	益田市	津和野町	吉賀町	海士町	西ノ島町	知夫村	隠岐の島町
2018/2/1 15:31	雷注意報 なだれ注意報																			
2018/2/2 4:39	雷注意報 なだれ注意報																解	解	解	解
2018/2/2 7:03	濃霧注意報 なだれ注意報																			
2018/2/2 11:08	濃霧注意報 なだれ注意報	解	解	解	解	解	解													
2018/2/2 16:18	雷注意報 なだれ注意報							解	解	解	解	解	解	解	解	解				
2018/2/3 7:48	大雪注意報 雷注意報 なだれ注意報																			
2018/2/3 9:24	大雪注意報 雷注意報 波浪注意報 なだれ注意報 着雪注意報																			
2018/2/3 15:55	大雪注意報 風雪注意報 雷注意報 波浪注意報 なだれ注意報 着雪注意報							解	解	解	解	解	解	解	解	解				
2018/2/3 18:48	風雪注意報 雷注意報 波浪注意報 なだれ注意報																			
2018/2/4 4:18	大雪注意報 風雪注意報 雷注意報 波浪注意報 なだれ注意報 着雪注意報																			
2018/2/4 16:05	大雪警報 大雪注意報 風雪注意報 雷注意報 波浪注意報 なだれ注意報 低温注意報 着雪注意報					解	解	解												
2018/2/5 4:08	大雪注意報 風雪注意報 雷注意報 波浪注意報 なだれ注意報 低温注意報 着雪注意報																			
2018/2/5 10:13	大雪注意報 風雪注意報 雷注意報 波浪注意報 なだれ注意報 低温注意報 着雪注意報																			
2018/2/5 16:15	大雪注意報 風雪注意報 雷注意報 波浪注意報 なだれ注意報 低温注意報 着雪注意報																			
2018/2/6 4:10	大雪注意報 風雪注意報 雷注意報 波浪注意報 なだれ注意報 低温注意報 着雪注意報																			

発表時刻	警報・注意報	松江市	安来市	出雲市	雲南市	奥出雲町	飯南町	大田市	川本町	美郷町	邑南町	浜田市	江津市	益田市	津和野町	吉賀町	海士町	西ノ島町	知夫村	隠岐の島町
2018/2/6 16:27	大雪注意報																			
	風雪注意報																			
	雷注意報																			
	波浪注意報																			
	なだれ注意報																			
	低温注意報																			
2018/2/6 21:45	着雪注意報																			
	大雪警報																			
	大雪注意報																			
	風雪注意報																			
	雷注意報																			
	波浪注意報																			
2018/2/7 4:57	なだれ注意報																			
	低温注意報																			
	着雪注意報																			
	大雪警報																			
	大雪注意報																			
	風雪注意報	解	解	解				解	解	解	解	解	解	解	解	解	解	解	解	解
2018/2/7 9:46	雷注意報																			
	波浪注意報																			
	なだれ注意報																			
	低温注意報																			
	着雪注意報																			
	大雪注意報																			
2018/2/7 17:35	大雪警報																			
	大雪注意報																			
	雷注意報																			
	波浪注意報																			
	なだれ注意報																			
	低温注意報																			
2018/2/7 23:08	着雪注意報																			
	大雪注意報																			
	雷注意報																			
	波浪注意報	解		解				解				解	解	解			解	解	解	解
	なだれ注意報																			
	低温注意報																			
2018/2/8 4:21	着雪注意報																			
	大雪注意報	解	解	解	解	解	解													
	雷注意報																			
	なだれ注意報																			
	低温注意報																			
	着雪注意報	解	解	解	解	解	解	解	解	解	解	解	解	解	解	解	解	解	解	解
2018/2/8 9:49	雷注意報																			
	なだれ注意報																			
	低温注意報																			
2018/2/9 3:40	濃霧注意報																			
	なだれ注意報																			
	低温注意報																			
2018/2/9 10:41	濃霧注意報	解	解	解	解	解	解													
	乾燥注意報																			
	なだれ注意報																			
	低温注意報	解	解	解	解	解	解	解	解	解	解	解	解	解	解	解	解	解	解	解
2018/2/9 20:07	乾燥注意報																			
	なだれ注意報																			
2018/2/10 13:22	濃霧注意報																			
	なだれ注意報																			
	風雪注意報																			
2018/2/10 16:17	波浪注意報																			
	濃霧注意報																			
	なだれ注意報																			

発表時刻	警報・注意報	松江市	安来市	出雲市	雲南市	奥出雲町	飯南町	大田市	川本町	美郷町	邑南町	浜田市	江津市	益田市	津和野町	吉賀町	海士町	西ノ島町	知夫村	隠岐の島町	
2018/2/10 22:05	風雪注意報																				
	波浪注意報																				
	濃霧注意報	解	解	解	解	解	解	解	解	解	解	解	解	解	解						
	なだれ注意報																				
2018/2/11 4:10	風雪注意報																				
	波浪注意報																				
	なだれ注意報																				
2018/2/11 16:13	大雪注意報																				
	風雪注意報																				
	雷注意報																				
	波浪注意報																				
	なだれ注意報																				
	着雪注意報																				
2018/2/12 4:46	大雪注意報																				
	風雪注意報																				
	雷注意報																				
	波浪注意報																				
	なだれ注意報																				
2018/2/12 10:25	大雪注意報																				
	風雪注意報				解	解	解														
	雷注意報																				
	波浪注意報																				
	なだれ注意報																				
2018/2/12 16:21	大雪注意報																				
	風雪注意報																				
	雷注意報																				
	波浪注意報																				
	なだれ注意報																				
2018/2/13 4:11	大雪注意報																	解	解	解	解
	風雪注意報																	解	解	解	解
	雷注意報																				
	波浪注意報																				
	なだれ注意報																				
2018/2/13 10:13	大雪注意報																				
	風雪注意報																				
	雷注意報	解	解	解	解	解	解	解	解	解	解	解	解	解	解	解	解	解	解	解	
	波浪注意報																				
	なだれ注意報																				
2018/2/13 13:37	大雪注意報																				
	風雪注意報	解	解	解														解	解	解	解
	強風注意報																				
	波浪注意報																				
	なだれ注意報																				
2018/2/13 16:05	着雪注意報	解	解	解	解	解	解	解	解	解	解	解	解	解	解						
	強風注意報	解	解	解														解	解	解	解
	波浪注意報																				
2018/2/13 20:33	なだれ注意報																				
	強風注意報																				
	波浪注意報	解		解				解				解	解	解							
2018/2/14 4:17	なだれ注意報																				
	強風注意報																				
	波浪注意報																				
2018/2/14 16:05	乾燥注意報																				
	強風注意報																				
	波浪注意報																				
	なだれ注意報																				

発表時刻	警報・注意報	松江市	安来市	出雲市	雲南市	奥出雲町	飯南町	大田市	川本町	美郷町	邑南町	浜田市	江津市	益田市	津和野町	吉賀町	海士町	西ノ島町	知夫村	隠岐の島町
2018/2/14 22:16	強風注意報	解	解	解				解	解	解	解	解	解	解	解	解				
	波浪注意報																			
	乾燥注意報																			
	なだれ注意報																			
2018/2/15 3:48	強風注意報																解	解	解	解
	波浪注意報	解		解				解				解	解	解			解	解	解	解
	乾燥注意報																			
	なだれ注意報																			
2018/2/15 15:41	乾燥注意報																			
	なだれ注意報																			
2018/2/16 4:03	乾燥注意報							解	解	解	解	解	解	解	解	解				
	なだれ注意報																			
2018/2/16 16:12	強風注意報																			
	波浪注意報																			
2018/2/16 20:10	強風注意報																			
	波浪注意報																			
2018/2/17 16:13	なだれ注意報	解	解	解	解	解	解	解	解	解	解	解	解	解	解	解	解	解	解	解
	強風注意報																			
	波浪注意報																			
	乾燥注意報																			
2018/2/18 4:12	波浪注意報	解		解				解				解	解	解			解	解	解	解
	乾燥注意報																			
2018/2/18 10:06	なだれ注意報																			
	乾燥注意報																			
2018/2/19 20:40	なだれ注意報																			
	乾燥注意報																			
2018/2/20 18:10	乾燥注意報							解	解	解	解	解	解	解	解	解				
	なだれ注意報																			
2018/2/22 4:32	なだれ注意報																			
2018/2/23 4:17	雷注意報																			
	なだれ注意報																			
2018/2/23 10:29	雷注意報	解	解	解	解	解	解	解	解	解	解	解	解	解	解	解	解	解	解	解
	なだれ注意報																			
2018/2/23 16:08	強風注意報																			
	波浪注意報																			
	なだれ注意報																			
	強風注意報																			
2018/2/24 4:26	波浪注意報																			
	乾燥注意報																			
	なだれ注意報																			
	強風注意報																			
2018/2/24 10:05	波浪注意報																解	解	解	解
	乾燥注意報																			
	なだれ注意報																			
	波浪注意報																解	解	解	解
2018/2/24 16:02	乾燥注意報																			
	なだれ注意報																			
2018/2/25 16:08	乾燥注意報							解	解	解	解	解	解	解	解	解				
	なだれ注意報																			
2018/2/26 4:03	雷注意報																			
	なだれ注意報																			
2018/2/26 9:56	雷注意報																解	解	解	解
	なだれ注意報																			
2018/2/27 5:06	濃霧注意報																			
	なだれ注意報																			
2018/2/27 10:07	濃霧注意報	解	解	解	解	解	解													
	なだれ注意報																			
2018/2/27 18:35	なだれ注意報																			
2018/2/28 10:06	強風注意報																			
	なだれ注意報																			
2018/2/28 16:11	雷注意報																			
	強風注意報																			
	波浪注意報																			
	高潮注意報																			
	なだれ注意報																			

気象情報発表状況

情報名	号数	発表時刻
強い冬型の気圧配置に関する島根県気象情報	第1号	02/02 15:40
大雪と高波及び風雪に関する島根県気象情報	第2号	02/03 16:45
大雪と高波及び風雪に関する島根県気象情報	第3号	02/04 05:18
大雪と高波及び風雪に関する島根県気象情報	第4号	02/04 16:30
大雪と高波及び風雪に関する島根県気象情報	第5号	02/05 05:29
大雪に関する島根県気象情報	第1号	02/06 22:19
大雪に関する島根県気象情報	第2号	02/07 05:36
大雪に関する島根県気象情報	第3号	02/07 10:11
大雪に関する島根県気象情報	第4号	02/07 18:10
大雪に関する島根県気象情報	第5号	02/07 23:32

竜巻注意情報発表状況

当該事項はありません。

土砂災害警戒情報発表状況

当該事項はありません。

指定河川洪水予報発表状況

当該事項はありません。

県内の地震（震度1以上）

平成30年2月

発震日(日時分)	震央地名	緯度	経度	深さ	マグニチュード
2018年02月06日08時33分	島根県東部	35° 13.6' N	132° 47.6' E	9km	M2.8
各地の震度(県内)					
島根県 震度 1: 雲南市掛合町掛合*, 雲南市三刀屋町三刀屋*, 雲南市木次町里方*					
2018年02月19日03時31分	豊後水道	32° 54.2' N	132° 09.7' E	40km	M5.0
2018年02月19日03時31分	豊後水道	32° 53.5' N	132° 08.9' E	39km	M5.0
島根県 震度 2: 浜田市殿町*, 益田市常盤町*					
震度 1: 雲南市三刀屋町三刀屋*, 浜田市三隅町三隅*, 益田市美都町都茂*, 大田市仁摩町仁万*, 川本町川本*, 島根美郷町都賀本郷*, 吉賀町六日市*					

- ・震源要素(緯度、経度、深さ、マグニチュード)は暫定値です。後日、再調査のうえ修正されることがあります。
- ・地点名の後に*がついている地点は、地方公共団体または国立研究開発法人防災科学技術研究所の震度観測点です。
- ・震源が複数記載されている地震は、ほぼ同時刻に発生した地震であるため、震度の分離ができないものです。

松江・浜田・西郷の観測値の順位更新（2月としての値5位以内）

気象官署 特別地域気象観測所	要素名	観測値	起日	月の順位	従来の同順位値	起日
松江	月間日照時間の多い方から	123.5 時間	2018年2月	3	123.3 時間	1960年2月
松江	日最低気温の低い方から	-7.0	2018年2月9日	4	-6.3	1977年2月16日
松江	月最深積雪	49 cm	2018年2月8日	4	44 cm	1977年2月6日

地域気象観測所観測値の順位更新（2月としての値1位）

地域気象観測所	要素名	観測値	起日	月の順位	従来の同順位値	起日
鹿島	日最大風向・風速	W 12.6 m/s	2018年2月12日	1	W 12.4 m/s	2015年2月9日
鹿島	日最低気温の低い方から	-9.9	2018年2月9日	1	-7.9	1981年2月26日
斐川	日最低気温の低い方から	-12.5	2018年2月9日	1	-4.5	2006年2月4日
出雲	日最低気温の低い方から	-8.4	2018年2月9日	1	-7.7	1981年2月26日
瑞穂	月最深積雪	94 cm	2018年2月13日	1	84 cm	1994年2月12日
瑞穂	日最大1時間降水量	8.5 mm	2018年2月28日	1	8.0 mm	2004年2月22日
吉賀	日最低気温の低い方から	-12.0	2018年2月8日	1	-10.2	2012年2月19日

*要素は、日最大風速・風向、日降水量、日最大1時間降水量、月最深積雪、月降水量の多い方から、日最高気温の高い方から、日最低気温の低い方から。

異常気象・気象災害

2018/2/2～8 平成30年2月

発生地域名		その他(雪害) 海上波浪害 陸上視程不良害 積雪害 その他(風害)			
発生地域名		東部 西部 隠岐			
気象概況		島根県は、3日から8日にかけて上空約1500メートルに、氷点下12度以下の強い寒気が流れ込み、強い冬型の気圧配置となったため大雪となった。			
期間中の極値	降雪の深さ日合計最大	28cm	2月4日	松江	
	最深積雪	49cm	2月8日	松江	
	最深積雪	105]cm	2月6日	赤名	
被害状況	<p>交通機関</p> <ul style="list-style-type: none"> ・JR各線(山陰本線、三江線、木次線)は、雪や倒木・倒竹で合計109本(4日19本、5日15本、6日15本、7日29本、8日31本)の列車が運休または部分運休。 ・一畑電鉄は、7日21時から終電まで列車が運休。 ・島根県内の3空港(隠岐空港、出雲空港、石見空港)で合計61便(4日18便、5日5便、6日4便、7日19便、8日15便)の航空機が欠航。 ・隠岐汽船は、合計10便が欠航。 <p>高速道路通行止め</p> <ul style="list-style-type: none"> ・4日 尾道松江線 雲南吉田ICから高野IC間で、3時間半の通行止め。 ・7日 山陰道 玉造ICから出雲IC間、尾道松江線宍道JCTから三刀屋木次IC間で通行止め。 ・8日 山陰道で18時間、尾道松江線では、25時間の通行止め。 <p>学校休校等</p> <ul style="list-style-type: none"> ・学校(小・中・高)や幼稚園で、合計139校・園(5日19校、6日5校、7日12校、8日103校)が休校または休園。 <p>停電</p> <ul style="list-style-type: none"> ・2月2日から8日にかけて、積雪による樹木の接触や倒木での高圧断線、強風による高圧カットアウト縁線断線により、奥出雲町・浜田市・津和野町・松江市・隠岐の島町・邑南町・美郷町で合計5081戸(2日1460戸、3日191戸、4日940戸、6日611戸、7日1820戸、8日59戸)が停電。 				

2018/2/9 平成30年2月

凍結害					
発生地域名		東部 西部			
気象概況		島根県は、移動性高気圧に覆われ、前日までの寒気に加えて放射冷却により各地で低温となった。			
期間中の極値	日最低気温・平年差	-7.0 (-7.9)	2月9日 7時12分	松江	
	日最低気温・平年差	-14.7 (-11.3)	2月9日 6時37分	瑞穂	
	期間平均気温・平年差	0.4 (-4.1)	2月9日～2月9日	松江	
	期間平均気温・平年差	-4.4 (-5.4)	2月9日～2月9日	瑞穂	
被害状況	<p>水道施設</p> <ul style="list-style-type: none"> ・水道管の凍結や破裂により、浜田市金城町波佐・長田地区で225世帯、津和野町左鐙地区では5世帯、松江市でも88世帯が断水した。 				

発生地域名		その他(雪害) 海上波浪害 その他(風害) 陸上視程不良害 積雪害			
発生地域名		東部 西部 隠岐			
気象概況		島根県は、11日から13日にかけて強い冬型の気圧配置となり大雪となった。			
期間中の極値	降雪の深さ日合計最大	8cm	2月12日	西郷	
	最深積雪	21cm	2月13日	西郷	
	最深積雪	123cm	2月13日	赤名	
	積雪差日計0-24	36cm	2月12日	瑞穂	
被害状況	<p>交通機関</p> <ul style="list-style-type: none"> ・JR各線(山陰本線・木次線・三江線)は、大雪や除雪作業のため合計56本(11日16本、12日24本、13日16本、遅延3本)の列車に運休や遅延が発生した。 ・隠岐空港で雪による視界不良のため、12日2便(出雲空港発)が欠航。 ・隠岐汽船は、合計4便が欠航。 <p>停電状況</p> <ul style="list-style-type: none"> ・安来市では、13日に積雪による倒木のため高圧断線で合計210戸が停電。 				

地上気象観測月統計値表 (1)

地点番号 47741 地点名 松江 (島根県) 気象官署名 松江地方気象台 2018年(平成30年)2月

日付	平均気圧		気温			平均		相対湿度		風速			日照		全天		降水量											
	現地	海面	最高	最低	平均	最高	最低	平均	最大瞬間	最大瞬間	最大瞬間	日照時間	日照時間	日照量	平均	最大1時間	最大10分間	日付										
	hPa	hPa	起時	起時	hPa	起時	起時	起時	風向	風向	風向	h	h	MJ/m ²	mm	mm	mm	日										
1	1022.2	1025.0	8.3	1147	1.0	0555	6.7	85	62	1152	1.7	4.5	ENE	1159	7.1	N	1509	3.4	8.70	10.0	2.5	1.0	2204	1.0	1525	1		
2	1020.2	1023.0	4.1	9.2	1223	-0.3	0651	6.9	85	51	1220	1.8	6.8	W	1909	10.1	W	1909	4.6	9.45	6.8	6.0	4.0	2215	1.5	2131	2	
3	1017.4	1020.2	3.4	6.7	1310	0.9	1512	6.0	77	52	2253	4.5	10.1	W	2305	14.9	SW	1408	2.7	7.78	10.0	5.0	2.0	1543	1.0	1505	3	
4	1015.7	1018.5	-0.3	2.5	0048	-2.1	0830	4.9	83	52	0153	8.0	11.7	WSW	0603	19.3	W	0440	2.5	6.69	8.5	24.5	5.0	1727	1.5	1222	4	
5	1015.8	1018.6	-1.5	0.7	1104	-3.0	2339	4.5	83	55	0952	7.2	12.4	W	0619	18.9	WSW	1131	3.0	8.80	8.0	3.5	1.5	0449	0.5	1854	5	
6	1015.7	1018.6	-2.6	-0.3	1532	-3.5	0354	4.2	82	67	2359	6.0	12.7	W	1404	19.2	WSW	1401	1.6	7.61	8.5	4.0	2.0	1120	0.5	1637	6	
7	1018.0	1020.9	-1.5	-0.1	1502	-2.9	0227	4.9	88	65	0100	4.2	7.3	WSW	1254	12.5	SSW	0954	0.1	4.82	9.3	18.5	4.0	1304	1.0	2334	7	
8	1020.8	1023.7	-0.3	4.4	1431	-3.9	0620	5.2	87	63	1641	1.6	4.3	WSW	0128	7.4	WSW	0124	7.6	13.23	5.0	4.0	2.0	0318	1.0	0256	8	
9	1021.6	1024.4	0.4	8.4	1359	-7.0	0712	5.1	81	43	1441	1.2	2.7	E	1956	3.3	E	1321	5.4	13.71	5.0	-	-	-	-	-	9	
10	1014.7	1017.5	3.0	5.3	1443	0.5	0202	7.3	96	90	0050	1.3	4.2	WSW	1909	5.7	WSW	1909	0.0	2.53	10.0	11.5	2.0	1440	0.5	1924	10	
11	1014.4	1017.3	1.1	4.7	0304	-1.8	1733	4.9	74	47	1145	7.7	13.4	WSW	1845	19.7	WSW	1840	1.9	8.30	7.5	1.0	0.5	2234	0.5	2144	11	
12	1014.6	1017.4	0.9	2.7	1225	-1.1	0810	4.2	65	44	1034	9.1	15.9	W	1312	22.9	W	0234	4.1	12.24	9.5	0.5	0.5	0803	0.5	0713	12	
13	1018.2	1021.0	1.4	4.4	1424	-1.9	2349	4.4	66	47	1422	7.3	12.2	W	0204	21.7	W	0301	3.8	11.30	7.0	1.0	1.0	0916	0.5	0910	13	
14	1016.1	1018.9	5.5	11.9	1427	-3.3	0606	5.7	65	42	1117	3.6	8.2	SW	1437	16.2	SW	1529	7.2	14.65	4.3	-	-	-	-	-	14	
15	1015.3	1018.1	6.3	10.1	0153	1.1	2400	7.5	78	64	0005	2.8	6.3	WSW	0151	9.4	WSW	0140	0.4	5.39	10.0	0.0	0.0	0613	0.0	0523	15	
16	1012.4	1015.2	4.8	11.8	1310	-0.7	0653	6.1	75	36	1415	1.8	6.4	WSW	1624	8.4	WSW	1619	7.4	13.35	10.0	0.5	0.5	2400	0.5	2400	16	
17	1015.3	1018.1	4.3	7.0	1444	1.9	2348	4.9	58	39	1526	6.7	11.5	WNW	1321	18.5	WNW	1255	1.9	7.53	7.0	0.5	0.5	1009	0.5	0919	17	
18	1021.6	1024.4	2.8	7.9	1348	-1.1	0631	4.6	63	40	1423	1.7	4.0	NE	1150	6.6	E	1100	6.3	13.07	7.5	0.0	0.0	0405	0.0	0315	18	
19	1019.1	1021.9	4.7	10.8	1438	-0.2	0133	5.9	71	42	1311	1.4	4.7	WNW	1626	6.6	WNW	1624	7.3	13.94	10.0	0.0	0.0	0858	0.0	0808	19	
20	1017.3	1020.1	5.1	11.9	1337	-0.8	0649	6.4	75	44	1233	2.0	6.7	WSW	1259	9.5	WSW	1252	8.1	15.65	4.0	-	-	-	-	-	20	
21	1016.7	1019.5	4.5	8.0	1303	2.2	2400	7.0	83	63	1804	1.9	5.2	WNW	1438	9.4	WNW	1432	1.1	7.56	10.0	1.5	0.5	2233	0.5	2143	21	
22	1018.4	1021.2	4.1	9.5	1313	0.4	2400	6.3	77	46	1552	2.3	7.8	W	1551	10.1	WNW	1344	5.3	13.58	10.0	1.0	0.5	0901	0.5	0811	22	
23	1020.3	1023.1	3.9	10.6	1457	-2.3	0619	5.5	71	33	1610	2.6	9.6	W	1345	16.8	W	1151	8.5	15.50	2.0	0.0	0.0	1257	0.0	1207	23	
24	1023.7	1026.5	6.2	13.7	1139	-0.1	0447	6.7	71	39	1122	3.8	10.6	W	1019	15.5	W	1010	6.7	14.12	4.5	-	-	-	-	-	24	
25	1021.3	1024.0	6.7	11.4	1309	3.9	2341	6.9	71	50	1311	3.8	7.7	E	0945	11.8	E	0936	6.4	13.21	10.0	-	-	-	-	-	25	
26	1020.2	1023.0	6.0	12.5	1244	1.5	0638	7.5	81	58	1430	2.0	6.3	WSW	1155	10.1	NW	1320	6.7	13.26	5.5	0.0	0.0	1408	0.0	1318	26	
27	1021.3	1024.0	6.4	13.3	1414	0.2	0618	7.0	75	31	1318	2.6	8.8	W	1354	12.1	W	1353	9.4	17.00	5.5	-	-	-	-	-	27	
28	1010.5	1013.2	8.3	12.4	2258	2.0	0454	8.3	76	52	1217	3.6	8.2	ESE	2241	12.7	E	2234	0.1	6.77	10.0	0.5	0.5	2040	0.5	1950	28	
合上旬	1018.2	1021.0	0.8	4.5		-2.0		5.6	85		3.8								30.9	8.3	8.1	79.5				上		
計中旬	1016.4	1019.2	3.7	8.3		-0.8		5.5	69		4.4								48.4	11.6	7.7	3.5				中		
平下旬	1019.1	1021.8	5.8	11.4		1.0		6.9	76		2.8								44.2	12.6	7.2	3.0				下		
均月	1017.8	1020.6	3.3	7.8		-0.7		5.9	77		3.7								123.5	10.7	7.7	86.0				月		
最大・高				13.7		3.9					15.9			W		22.9							24.5	5.0		1.5	最	
起日				24		25					12												4	4		4*	大	
最小・低				-0.3		-7.0					31																最	
起日		992.6																									小	
起日		28				6																						

地上気象観測月統計値表 (2)

地点番号 47741 地点名 松江 (島根県) 気象官署名 松江地方気象台 2018年(平成30年)2月

日付	降雪の深さ合計 cm	最深積雪 cm	最低海面気圧 hPa		気温階級区分()				最大	最高	最低	最高	最高	最高	天気概況		日																							
			起時 hm	最低	最高	平均	最高	最低							最高	最高		最高	最高	最高	最高	最高	最高	最高	最高	最高														
			1444	<0	<0	<0	<0	<0							<0	<0		<0	<0	<0	<0	<0	<0	昼	夜	付														
1	-	-	1023.4	1444											曇時々雨一時晴、あられを伴う	雨後晴一時曇	1																							
2	-	-	1021.1	2400											晴一時霧後曇	雨一時曇、あられを伴う	2																							
3	-	-	1018.6	2330											雨時々曇一時みぞれ、あられを伴う	曇後時々曇	3																							
4	28	26	1017.1	1430											雪	雪一時曇、あられを伴う	4																							
5	3	25	1017.6	1431											雪一時晴	雪時々曇	5																							
6	7	25	1017.5	1353											曇時々晴一時雪	曇時々晴一時雪	6																							
7	24	41	1019.0	0409											大雪	雪一時曇	7																							
8	9	49	1021.5	0421											曇一時雪後晴	快晴	8																							
9	-	26	1021.9	2359											晴一時曇	曇後時々雨	9																							
10	-	18	1014.2	1626											雨、霧を伴う	曇時々晴一時雨、霧を伴う	10																							
11	4	14	1013.9	0040											雪時々曇	雪時々曇一時晴	11																							
12	-	13	1015.5	0127											曇時々雪一時晴、大風を伴う	曇後時々雪	12																							
13	1	12	1016.7	0105											雪一時曇後晴	晴後一時曇	13																							
14	-	8	1015.3	2004											晴一時薄曇	曇後時々雨	14																							
15	-	0	1015.6	0015											曇	曇	15																							
16	-	-	1011.2	2345											薄曇	曇時々雨一時晴	16																							
17	-	-	1011.2	0117											曇一時みぞれ	曇時々晴	17																							
18	-	-	1022.9	2354											晴後曇	曇	18																							
19	-	-	1019.0	1425											薄曇	曇後晴	19																							
20	-	-	1018.2	1603											晴後一時曇	曇後一時雨	20																							
21	-	-	1017.3	0418											雨時々曇、あられを伴う	雨時々曇	21																							
22	-	-	1019.4	1405											曇一時みぞれ	晴一時曇	22																							
23	-	-	1020.9	0056											晴一時曇	晴後一時薄曇	23																							
24	-	-	1024.0	0412											晴時々曇	曇	24																							
25	-	-	1021.1	1534											曇	薄曇後一時晴	25																							
26	-	-	1021.1	0408											晴一時雨	晴	26																							
27	-	-	1022.3	1412											晴後薄曇	晴後時々晴	27																							
28	-	-	992.6	2400											曇後時々雨	雨一時曇、大風を伴う	28																							
合計	71	5			風向別	2.5	1.6	1.3	1.8	4.5	月最大24時間降水量 (mm)	27.0	4日11時級 ~5日7時級	4	期間	4	月間風速観測回数 (回)	672	日最大風速 (m/s)	35	日平均曇量 (10分比)	10	15	30	<1.5	8.5	現象日数	雪	霧	雷	日照数	0	0	0	14	3	0	1	4	1
最大	28	49			別	9.7	N	W(2.1)	E	8.8	27.0	27.0	4日11時級 ~5日7時級	4	期間	4	月間風速観測回数 (回)	672	日最大風速 (m/s)	35	日平均曇量 (10分比)	10	15	30	<1.5	8.5	現象日数	雪	霧	雷	日照数	0	0	0	14	3	0	1	4	1
最低			992.6		率	21.6	S	S	5.5	9.4	27.0	27.0	4日11時級 ~5日7時級	4	期間	4	月間風速観測回数 (回)	672	日最大風速 (m/s)	35	日平均曇量 (10分比)	10	15	30	<1.5	8.5	現象日数	雪	霧	雷	日照数	0	0	0	14	3	0	1	4	1
起日	4	8	28		%	9.2	3.7	1.3	1.3	0.4	27.0	27.0	4日11時級 ~5日7時級	4	期間	4	月間風速観測回数 (回)	672	日最大風速 (m/s)	35	日平均曇量 (10分比)	10	15	30	<1.5	8.5	現象日数	雪	霧	雷	日照数	0	0	0	14	3	0	1	4	1

地上気象観測月統計値表 (1)

地点番号 47755 地点名 浜田 (高根県) 気象官署名 松江地方気象台 2018年(平成30年)2月

日付	平均気圧		気温				相対湿度		風速				日照時間		全天日射量		平均雲量		降水量									
	現地 hPa	海面 hPa	平均	最高	最低	平均	最小	平均(風程)	最大	最大瞬間	日照時間 h	日射量 MJ/m ²	10分比	mm	mm	mm	mm	mm	mm	mm	mm	mm	mm	mm	mm	mm	mm	mm
1	1022.3	1024.9	4.0	8.1	1417	1.7	2400	47	1220	2.5	6.6	NE	1742	9.9	NE	1734	7.1			2.5	1.5	2022	1.0	1932	1			
2	1020.7	1023.3	4.7	8.7	1122	1.6	0244	66	2144	2.6	7.8	SW	1146	9.6	SW	1141	0.8			8.5	4.0	1658	1.0	1647	2			
3	1018.6	1021.2	3.5	6.7	1231	2.0	2400	44	2154	3.8	8.5	WSW	1312	13.8	WSW	2232	0.6			6.5	2.5	0424	1.0	0420	3			
4	1018.2	1020.8	0.4	2.1	1330	-1.8	0907	46	1211	7.6	10.8	SW	1402	17.4	WSW	0723	1.9			1.0	1.0	1644	0.5	1621	4			
5	1018.0	1020.6	-0.1	1.3	0110	-1.5	0723	61	43	2009	8.0	12.5	WSW	1153	19.9	WSW	1145	0.1			0.0	0.0	2400	0.0	2331	5		
6	1017.3	1019.9	-0.3	0.9	1322	-2.2	1030	43	2035	6.6	9.9	WSW	0933	16.8	W	1503	1.8			0.0	0.0	2400	0.0	2400	6			
7	1019.7	1022.3	0.2	3.4	1328	-1.4	0834	44	1049	6.5	9.5	SW	1541	16.2	WSW	0445	2.8			0.0	0.0	1754	0.0	1704	7			
8	1021.1	1023.7	2.4	7.6	1437	-1.0	2331	34	1438	3.2	7.2	SSW	1152	9.6	SW	1151	6.0			0.0	0.0	1332	0.0	1242	8			
9	1021.0	1023.6	5.9	13.7	1501	-2.4	0702	36	1234	3.7	7.2	S	2128	11.1	SSW	2106	2.4			-	-	-	-	-	-	9		
10	1015.1	1017.7	7.0	11.3	0251	4.7	2004	88	55	0009	2.7	6.0	S	0229	9.6	S	0221	0.0			22.5	4.5	1406	1.5	1342	10		
11	1016.8	1019.4	2.7	7.4	0200	0.4	2237	4.4	59	1422	7.3	11.8	SW	2134	20.9	WSW	2011	1.4			0.0	0.0	2400	0.0	2400	11		
12	1016.3	1018.9	2.0	3.6	0137	-0.3	1103	4.6	36	0156	8.5	14.3	WSW	0127	23.8	WSW	0243	1.1			1.0	0.5	2110	0.5	2020	12		
13	1019.9	1022.5	2.8	5.7	1445	-0.4	0115	4.4	59	40	1229	6.8	11.2	WNW	0311	19.4	WNW	0210	2.6			1.5	1.0	0211	0.5	0141	13	
14	1016.9	1019.5	8.5	12.9	1505	2.7	0031	6.1	55	43	1507	8.1	10.8	SW	1514	16.3	SW	1938	5.8			-	-	-	-	-	14	
15	1015.3	1017.9	8.5	12.2	0341	2.9	2400	8.4	76	59	0030	4.0	11.0	SW	0132	17.8	SW	0208	0.0			0.0	0.0	1446	0.0	1356	15	
16	1012.7	1015.3	6.8	12.6	1440	1.7	0658	6.1	63	39	1441	2.9	6.2	SSW	2313	8.5	SSW	2310	5.8			0.0	0.0	2400	0.0	2400	16	
17	1017.1	1019.7	5.3	9.6	0120	-0.3	2400	4.4	50	37	1312	4.7	8.2	WNW	0416	14.4	WNW	0255	5.0			-	0.0	0054	0.0	0004	17	
18	1021.4	1024.0	3.8	9.3	1430	-0.3	0057	5.0	63	44	1042	2.1	3.6	ENE	0137	4.9	N	1240	7.4			-	-	-	-	-	18	
19	1019.2	1021.8	5.8	9.4	1339	2.1	0213	6.0	66	45	1159	2.3	4.0	N	1349	6.3	N	1344	0.5			-	-	-	-	-	19	
20	1017.7	1020.3	6.1	12.8	1426	1.1	0719	6.0	66	37	1302	2.2	3.5	WSW	1101	5.6	WNW	1254	9.5			-	-	-	-	-	20	
21	1017.0	1019.6	6.6	9.4	0410	2.8	2400	6.0	62	43	0553	3.1	5.5	NNE	0706	9.5	NE	0921	0.7			-	-	-	-	-	21	
22	1018.7	1021.3	4.8	10.1	1221	1.1	2400	5.4	64	42	1257	2.5	4.2	WSW	1921	6.6	W	2001	6.6			0.0	0.0	0603	0.0	0513	22	
23	1021.0	1023.6	5.1	11.4	1309	-0.5	0522	5.2	61	39	1233	2.8	8.0	SW	1016	12.2	SW	1008	6.9			0.0	0.0	1015	0.0	0925	23	
24	1024.0	1026.5	9.0	14.1	1328	4.6	2359	7.0	61	31	1333	4.8	8.6	SW	0836	11.6	SW	0830	6.4			-	-	-	-	-	24	
25	1020.7	1023.2	7.5	12.8	1348	3.3	0418	7.6	74	47	1351	2.3	3.9	ENE	0437	5.6	W	1424	1.5			-	-	-	-	-	25	
26	1020.7	1023.3	6.9	13.9	1244	3.3	0701	7.7	78	51	1245	2.5	5.2	N	1503	7.9	N	1558	3.7			0.0	0.0	1035	0.0	0945	26	
27	1021.6	1024.2	6.6	13.3	1438	0.8	0644	6.6	68	33	1140	2.8	5.2	WSW	1450	6.9	WSW	1441	8.7			-	-	-	-	-	27	
28	1008.5	1011.0	9.8	16.7	2222	2.2	0410	7.6	60	33	1052	3.8	10.8	SSW	2225	20.9	S	2034	0.0			1.0	0.5	2155	0.5	2105	28	
合計			2.8	6.4		0.0		5.2	69		4.7												41.0				上	
平均			5.2	9.6		1.0		5.5	62		4.9												2.5				中	
平均			7.0	12.7		2.2		6.6	66		3.1												1.0				下	
平均			4.9	9.3		1.0		5.7	66		4.3												44.5				月	
最大・高				16.7		4.7							14.3	WSW		23.8	WSW						22.5	4.5		1.5	最	
起日				28		10							12										10	10		10	大	
最小・低				0.9		-2.4			31																			最
起日				6		9			24																			小

地上気象観測月統計値表 (1)

地点番号 47740 地点名 西郷 (高根県) 気象官署名 松江地方気象台 2018年(平成30年)2月

日付	平均気圧		気温				相対湿度			風速				日照			降水量			日付				
	現地 hPa	海面 hPa	平均	最高	最低		平均	最小	最大		日照 時間 h	最大1時間 mm	最大10分間 mm	最大10分間 起時 hm	平均 雲量 10分 比	全天 日射量 MJ/m ²	最大1時間 起時 hm	最大10分間 起時 hm						
					起時 hm	起時 hm			風向 16方位	風速 m/s									風向 16方位		風速 m/s	風向 16方位	風速 m/s	
1	1021.5	1025.1	3.4	6.4	2007	0.5	0420	68	2205	3.3	8.1	ENE	2226	13.5	E	1728	1.2	13.0	6.5	1413	1.5	1416	1	
2	1019.4	1022.9	5.2	7.4	0831	3.1	2206	57	0853	4.4	8.1	E	0520	12.6	E	0531	0.6	7.5	2.0	2131	0.5	2138	2	
3	1015.5	1019.0	3.3	5.8	1154	0.7	2241	69	2012	3.7	8.3	WSW	1605	13.6	WSW	1555	2.6	0.5	0.5	1748	0.5	1658	3	
4	1013.0	1016.6	-0.4	2.3	0003	-1.8	0651	87	0004	4.2	9.4	W	0710	17.3	W	1200	0.1	15.5	3.0	1336	1.0	1623	4	
5	1013.1	1016.7	-1.2	0.6	1244	-2.2	0415	82	2252	4.6	9.5	WSW	1445	15.5	W	1252	1.6	14.0	4.0	0348	2.0	0342	5	
6	1013.1	1016.7	-1.8	0.7	1416	-2.9	0738	82	1419	4.4	9.3	WSW	1521	15.0	WSW	1736	1.9	16.5	3.0	2148	1.5	2102	6	
7	1016.4	1020.0	-1.0	1.9	1515	-2.7	0715	90	1517	2.2	6.5	NW	1255	9.7	NW	1249	1.8	12.5	2.5	0515	1.0	1055	7	
8	1019.3	1022.8	0.1	4.8	1335	-3.7	0751	82	1519	2.1	5.7	W	1344	9.5	W	1342	7.5	0.0	0.5	0049	0.0	0446	8	
9	1020.3	1023.9	2.1	8.3	1540	-3.2	0532	78	1242	2.2	4.6	S	1351	7.9	S	1333	8.4	-	-	-	-	-	-	9
10	1013.1	1016.6	4.8	9.0	0236	1.2	0034	93	0238	2.1	5.4	WSW	0753	8.4	WSW	0744	0.0	8.0	2.0	1152	0.5	1822	10	
11	1012.2	1015.8	0.7	7.0	0132	-2.2	1711	67	1059	5.6	10.2	W	2242	18.8	W	2234	1.2	0.5	0.5	1738	0.5	1648	11	
12	1012.4	1015.9	-0.3	2.0	2245	-2.5	0822	67	0429	6.8	11.7	W	0456	21.6	WSW	0447	0.5	5.0	2.0	1021	0.5	1216	12	
13	1016.0	1019.5	1.6	5.1	2400	-1.6	0739	64	1310	5.2	9.1	W	0013	16.8	W	0010	2.5	1.5	1.0	0816	0.5	1015	13	
14	1013.6	1017.0	9.0	12.4	2309	4.7	0021	67	0548	8.4	13.6	WSW	1906	23.1	WSW	1858	2.0	0.0	0.0	1024	0.0	0934	14	
15	1015.0	1018.5	4.5	12.0	0027	0.2	2309	6.2	1200	2.7	11.3	W	0049	17.9	W	0041	1.1	-	-	-	-	-	-	15
16	1011.2	1014.7	5.2	10.3	1407	-0.6	0709	6.1	1409	2.8	5.9	W	2400	13.3	W	2208	4.0	0.0	0.0	2308	0.0	2218	16	
17	1013.7	1017.2	2.8	9.1	0045	-0.2	2400	67	0118	4.9	9.0	NW	0656	15.5	NW	1055	2.5	0.5	0.5	1741	0.5	1651	17	
18	1020.9	1024.5	1.0	5.8	1441	-3.2	0700	72	1022	2.1	6.9	SW	1346	9.7	SSW	1340	5.8	-	-	-	-	-	-	18
19	1018.3	1021.9	3.2	9.0	1157	-0.8	0659	5.7	1158	1.9	3.9	SE	1140	6.2	ENE	1426	4.1	-	-	-	-	-	-	19
20	1016.2	1019.8	3.5	9.9	1345	-1.9	0631	5.6	1513	2.4	6.3	W	1101	10.4	W	1509	7.3	0.0	0.0	1344	0.0	1254	20	
21	1016.3	1019.8	3.2	7.6	1514	0.0	2400	6.0	1545	2.2	5.9	NW	1422	9.0	N	1655	3.4	2.5	2.0	1933	1.0	1850	21	
22	1017.8	1021.3	1.3	6.7	1332	-1.5	2318	88	1252	2.2	5.5	SE	1306	8.3	SSE	1229	2.1	0.0	0.0	1645	0.0	1555	22	
23	1018.8	1022.4	2.3	10.5	1411	-3.2	0655	5.1	1604	2.7	9.5	W	1120	16.2	W	1227	8.0	0.0	0.0	1109	0.0	1019	23	
24	1022.7	1026.2	6.8	10.7	0910	-1.1	0010	66	0723	4.9	9.8	W	0539	19.1	WSW	0721	1.1	0.5	0.5	0437	0.5	0347	24	
25	1021.7	1025.2	5.7	7.4	2348	3.6	0735	6.2	1120	4.8	7.1	E	1017	10.6	E	1136	2.8	-	-	-	-	-	-	25
26	1019.5	1023.0	5.4	10.4	1335	1.4	2335	7.6	0053	2.3	5.0	ENE	0051	8.8	E	0025	1.4	1.5	1.5	1120	0.5	1115	26	
27	1020.1	1023.6	6.1	11.8	1505	-1.1	0640	7.4	1421	2.7	6.7	WSW	1337	11.5	SW	1120	8.3	-	-	-	-	-	-	27
28	1011.3	1014.7	8.5	10.6	2356	4.1	0046	9.2	1652	6.3	11.7	E	2238	21.2	E	1911	0.1	10.5	3.0	2151	1.0	2133	28	
合計	1016.5	1020.0	1.5	4.7		-1.1		5.6	83	3.3							25.7	87.5						上
平均	1015.0	1018.5	3.1	8.3		-0.8		5.4	70	4.3							31.0	7.5						中
平均	1018.5	1022.0	4.9	9.5		0.3		6.7	78	3.5							27.2	15.0						下
平均	1016.5	1020.0	3.0	7.3		-0.6		5.9	77	3.7							83.9	110.0						月
最大・高				12.4		4.7					13.6	WSW		23.1	WSW			16.5	6.5			2.0		最
起日				14		14					14			14				6	1			5		大
最小・低				0.6		-3.7			36															最
起日				5		8			23															小

地上気象観測月統計値表 (2)

地点番号 47740 地点名 西郷 (島根県) 気象官署名 松江地方気象台 2018年(平成30年)2月

日付	降雪の深さ合計 cm	最深積雪 cm	最低海面気圧 hPa		気温階級区分()				最大	最低	平均	最高	最低	最高	最高	最高	最高	大気現象		天気概況		日照日数	霧	雪	雷
			起時 hm	最低	最高	平均	最高	最低										最高	最高	最高	最高				
1	-	-	21023.6	1617															曇		曇				
2	-	-	1019.8	2335															曇		曇				
3	1	1	1016.9	2400															曇		曇				
4	17	17	1014.6	0823															曇		曇				
5	10	10	1015.3	1426															曇		曇				
6	19	19	1015.6	1349															曇		曇				
7	11	11	1017.7	0300															曇		曇				
8	-	-	1020.3	0356															曇		曇				
9	-	-	1021.4	2400															曇		曇				
10	-	-	1012.7	2400															曇		曇				
11	1	1	1012.3	0113															曇		曇				
12	8	8	1014.5	0431															曇		曇				
13	4	4	1015.2	0125															曇		曇				
14	-	-	1013.3	2152															曇		曇				
15	-	-	1013.7	0016															曇		曇				
16	-	-	1009.6	2400															曇		曇				
17	-	-	1009.4	0036															曇		曇				
18	-	-	1022.8	2400															曇		曇				
19	-	-	1019.7	1505															曇		曇				
20	-	-	1018.1	1549															曇		曇				
21	-	-	1018.4	1547															曇		曇				
22	-	-	1019.6	1442															曇		曇				
23	-	-	1020.6	0526															曇		曇				
24	-	-	1021.4	0436															曇		曇				
25	-	-	1022.3	2312															曇		曇				
26	-	-	1021.4	0340															曇		曇				
27	-	-	1022.1	1545															曇		曇				
28	-	-	994.5	2400															曇		曇				
合計	58	13																							
上旬																									
中旬																									
下旬																									
月	71	42																							
最大	19	42																							
最低				994.5																					
起日	6	7	28																						

地域気象観測気温月報

島根県 (68) 2018年2月
 単位： 1/3頁

観測所名	西郷			西郷岬			海士			鹿島			斐川			松江			出雲		
	平均	最高	最低	平均	最高	最低	平均	最高	最低	平均	最高	最低	平均	最高	最低	平均	最高	最低	平均	最高	最低
1	3.4	6.4	0.5	3.5	6.0	0.4	3.8	8.4	0.3	3.0	6.5	0.0	3.3	7.0	0.7	3.5	8.3	1.0	2.9	8.0	-0.1
2	5.2	7.4	3.1	5.4	7.3	3.3	6.2	7.8	4.3	4.0	9.5	-2.0	3.9	8.1	-1.1	4.1	9.2	-0.3	4.2	8.7	-0.7
3	3.3	5.8	0.7	2.9	5.8	0.7	4.2	6.6	0.6	3.7	6.2	1.5	3.5	6.0	1.0	3.4	6.7	0.9	3.7	5.7	1.6
4	-0.4	2.3	-1.8	-0.9	1.8	-3.8	0.2	2.1	-1.5	-0.1	2.2	-1.9	-0.3	2.2	-2.4	-0.3	2.5	-2.1	0.2	2.4	-2.3
5	-1.2	0.6	-2.2	-1.5	0.3	-3.7	-0.6	0.9	-2.1	-1.1	0.3	-3.2	-1.3	0.6	-4.9	-2.6	0.7	-3.0	-1.0	1.2	-3.0
6	-1.8	0.7	-2.9	-2.0	0.3	-3.2	-1.1	1.2	-2.7	-2.6	-0.8	-3.5	-2.9	-0.6	-4.9	-2.6	-0.3	-3.5	-1.8	-0.1	-3.9
7	-1.0	1.9	-2.7	-1.4	1.6	-4.9	-0.5	2.1	-3.3	-1.5	-0.5	-3.3	-1.6	-0.5	-4.0	-1.5	-0.1	-2.9	-1.2	-0.1	-2.5
8	0.1	4.8	-3.7	1.3	4.4	-4.7	-1.0	4.9	-6.3	-1.4	3.7	-8.2	-1.1	4.1	-7.7	-0.3	4.4	-3.9	-0.5	4.9	-4.8
9	2.1	8.3	-3.2	5.4	9.0	-1.5	1.1	9.1	-7.8	-1.3	8.0	-9.9	-1.7	7.8	-12.5	0.4	8.4	-7.0	1.7	9.5	-8.4
10	4.8	9.0	1.2	6.6	9.8	3.7	5.9	9.9	1.9	2.5	5.1	-0.7	2.3	6.2	0.5	3.0	5.3	0.5	5.6	8.7	2.9
11	0.7	7.0	-2.2	0.5	7.1	-2.8	1.4	7.6	-2.0	1.3	6.2	-2.1	1.1	5.1	-1.8	1.1	4.7	-1.8	1.8	7.2	-1.0
12	-0.3	2.0	-2.5	-0.7	1.5	-2.9	0.5	2.5	-1.0	0.9	2.5	-1.2	0.6	1.7	-1.7	0.9	2.7	-1.1	1.2	2.9	-2.1
13	1.6	5.1	-1.6	1.2	4.6	-2.1	2.1	4.9	-0.6	1.0	3.2	-2.8	1.0	3.3	-2.6	1.4	4.4	-1.9	2.2	4.6	-0.7
14	9.0	12.4	4.7	8.4	11.7	4.4	9.0	12.5	4.8	4.4	9.4	-2.7	5.4	10.3	-3.2	5.5	11.9	-3.3	7.0	12.3	-1.5
15	4.5	12.0	0.2	4.4	11.7	1.2	4.9	12.5	-0.4	5.5	10.5	-0.7	5.8	11.1	0.8	6.3	10.1	1.1	6.8	12.1	-0.5
16	5.2	10.3	-0.6	6.0	9.7	0.5	5.4	10.6	-1.9	3.8	10.4	-2.1	4.6	11.8	-1.4	4.8	11.8	-0.7	5.3	11.2	-1.6
17	2.8	9.1	-0.2	2.3	8.2	-1.7	3.7	9.1	0.6	4.5	8.0	2.3	3.9	7.6	-0.8	4.3	7.0	1.9	4.4	8.5	-2.0
18	1.0	5.8	-3.2	1.3	5.4	-4.7	1.9	5.9	-2.2	2.7	7.4	-1.3	1.9	6.5	-2.8	2.8	7.9	-1.1	1.5	7.6	-4.2
19	3.2	9.0	-0.8	4.2	8.5	0.8	3.6	9.5	-0.6	3.9	9.1	-1.7	3.8	9.2	-1.0	4.7	10.8	-0.2	3.7	10.1	-2.1
20	3.5	9.9	-1.9	4.7	10.0	-0.5	3.5	10.2	-3.0	4.2	10.7	-2.4	4.2	10.8	-2.1	5.1	11.9	-0.8	4.0	10.4	-2.7
21	3.2	7.6	0.0	3.2	8.0	0.3	4.4	7.6	0.6	4.2	8.1	1.9	4.4	8.3	1.5	4.5	8.0	2.2	4.4	8.5	0.4
22	1.3	6.7	-1.5	1.9	6.1	-0.6	2.1	6.9	-2.9	3.0	8.6	-0.8	3.4	8.3	-1.1	4.1	9.5	0.4	3.7	8.8	-1.3
23	2.3	10.5	-3.2	4.0	9.7	-2.3	2.2	9.7	-5.0	2.8	10.2	-2.3	2.7	10.2	-4.0	3.9	10.6	-2.3	2.9	10.1	-3.6
24	6.8	10.7	-1.1	6.6	10.4	3.5	7.4	11.1	3.8	6.5	12.7	-0.8	6.1	14.0	-1.9	6.2	13.7	-0.1	7.4	13.6	-1.3
25	5.7	7.4	3.6	5.2	7.2	3.2	6.4	8.6	4.1	6.6	12.3	1.5	6.1	10.2	1.5	6.7	11.4	3.9	6.4	12.2	2.3
26	5.4	10.4	1.4	6.5	8.7	3.6	5.7	10.8	-0.1	5.5	11.2	-0.6	5.2	11.2	-0.3	6.0	12.5	1.5	5.3	11.5	-0.1
27	6.1	11.8	-1.1	7.1	11.8	0.0	5.9	12.5	-2.7	5.6	12.5	-1.3	5.7	13.1	-2.5	6.4	13.3	0.2	5.4	12.0	-2.1
28	8.5	10.6	4.1	8.3	10.4	5.4	8.8	11.2	3.1	8.0	13.4	-0.2	7.6	13.7	0.7	8.3	12.4	2.0	7.5	15.5	1.1
29																					
30																					
31																					
月極値		12.4	-3.7		11.8	-4.9		12.5	-7.8		13.4	-9.9		14.0	-12.5		13.7	-7.0		15.5	-8.4
起日		14	8		27	7		27	9		28	9		24	9		24	9		28	9
上旬平均	1.5	4.7	-1.1	1.9	4.6	-1.4	1.8	5.3	-1.7	0.5	4.0	-3.1	0.4	4.1	-3.5	0.8	4.5	-2.0	1.4	4.9	-2.1
中旬平均	3.1	8.3	-0.8	3.2	7.8	-0.8	3.6	8.5	-0.6	3.2	7.7	-1.5	3.2	7.7	-1.7	3.7	8.3	-0.8	3.8	8.7	-1.8
下旬平均	4.9	9.5	0.3	5.4	8.8	1.1	5.4	9.8	0.1	5.3	11.1	-0.3	5.2	11.1	-0.8	5.8	11.4	1.0	5.4	11.5	-0.6
月平均	3.0	7.3	-0.6	3.4	6.9	-0.5	3.5	7.7	-0.8	2.8	7.4	-1.7	2.8	7.4	-2.1	3.3	7.8	-0.7	3.4	8.1	-1.6
0 未満日数	5	0	18	5	0	14	4	0	18	6	2	23	6	2	21	5	2	17	4	2	23
25 以上日数	0	0	0	0	0	0	0	0	0	0	0	0	0	0	0	0	0	0	0	0	0
30 以上日数	0	0	0	0	0	0	0	0	0	0	0	0	0	0	0	0	0	0	0	0	0
35 以上日数	0	0	0	0	0	0	0	0	0	0	0	0	0	0	0	0	0	0	0	0	0
積算気温	0			0			0			0			0			0			0		0

地域気象観測気温月報

島根県 (68)

2018年2月

単位： 2/3頁

観測所名	大田			掛合			横田			赤名			川本			浜田			瑞穂		
	平均	最高	最低	平均	最高	最低	平均	最高	最低	平均	最高	最低	平均	最高	最低	平均	最高	最低	平均	最高	最低
1	3.0	8.5	-0.1	0.8	5.3	-1.4	-0.3	3.5	-2.9	-1.3	3.1	-4.5	1.3	7.9	-1.0	4.0	8.1	1.7	-0.7	5.7	-3.9
2	4.0	8.3	0.6	2.1	7.0	-1.2	1.0	6.1	-3.9	0.4	3.8	-3.5	2.6	8.1	-0.7	4.7	8.7	1.6	0.0	5.1	-4.4
3	3.4	6.7	2.0	0.7	3.0	-0.8	-0.4	1.7	-2.8	-0.8	1.5	-3.2	0.7	4.0	-0.6	3.5	6.7	2.0	-0.4	2.6	-2.9
4	0.1	3.0	-1.9	-2.0	-0.3	-3.7	-3.5	-1.0	-5.1	-4.6	-2.8	-6.0	-2.0	0.0	-3.3	0.4	2.1	-1.8	-4.2	-1.7	-5.2
5	-1.1	0.1	-2.6	-3.4	-2.0	-4.5	-5.2	-3.1	-8.9	-5.7	-4.7	-6.7	-2.8	-1.9	-3.6	-0.1	1.3	-1.5	-5.1	-3.9	-6.0
6	-1.4	0.6	-2.8	-4.0	-2.2	-5.0	-5.7	-2.9	-8.9	-6.3	-4.7	-8.2	-3.0	0.1	-5.4	-0.3	0.9	-2.2	-5.8	-3.4	-9.4
7	-1.2	0.2	-2.6	-2.5	-0.2	-4.8	-5.6	-1.1	-12.1	-5.7	-2.0	-10.3	-2.3	2.0	-5.7	0.2	3.4	-1.4	-5.6	-1.0	-11.6
8	-0.5	3.9	-3.2	-1.3	3.4	-5.5	-4.1	1.6	-9.2	-6.1	0.2	-11.4	-2.1	4.2	-6.9	2.4	7.6	-1.0	-6.2	2.2	-13.3
9	3.3	7.6	-3.9	-0.3	7.3	-8.4	-2.6	7.4	-13.0	-3.2	3.1	-12.6	-0.5	7.3	-7.3	5.9	13.7	-2.4	-4.4	6.7	-14.7
10	4.8	7.1	3.0	2.6	6.3	0.8	1.7	4.0	-0.2	1.4	2.4	-0.3	2.2	3.8	0.1	7.0	11.3	4.7	0.6	2.4	-1.5
11	1.5	5.8	-1.5	-0.3	3.8	-3.0	-2.9	0.7	-5.9	-3.0	0.4	-5.4	0.1	1.9	-2.7	2.7	7.4	0.4	-2.3	1.2	-5.7
12	1.3	3.4	-1.3	-1.4	-0.2	-2.6	-3.7	-2.3	-4.8	-3.9	-2.9	-4.7	-1.0	1.4	-2.3	2.0	3.6	-0.3	-2.9	-0.9	-4.3
13	2.3	5.8	-0.6	-0.4	2.6	-2.6	-3.4	0.2	-9.5	-3.7	-0.1	-9.5	-0.4	3.4	-4.5	2.8	5.7	-0.4	-3.1	0.4	-9.4
14	5.8	12.5	-0.7	3.9	8.3	-2.7	-0.8	6.5	-11.7	-1.8	4.2	-11.8	1.2	10.4	-5.9	8.5	12.9	2.7	-3.5	6.5	-13.5
15	7.7	11.9	1.2	3.5	9.0	-1.5	2.2	7.2	-2.6	1.6	4.8	-3.4	3.0	7.4	-1.0	8.5	12.2	2.9	1.3	6.3	-2.3
16	5.7	12.6	0.6	2.7	10.1	-2.0	0.7	8.4	-4.0	0.2	6.0	-4.8	2.6	10.6	-1.4	6.8	12.6	1.7	-0.1	7.5	-5.2
17	4.7	8.0	0.2	2.2	4.8	-3.0	0.0	2.8	-4.7	0.1	2.7	-3.9	2.7	6.3	-2.5	5.3	9.6	-0.3	1.0	3.7	-3.6
18	2.4	7.8	-2.1	0.1	5.6	-4.5	-1.9	4.1	-7.4	-1.4	4.0	-6.3	1.0	8.3	-3.6	3.8	9.3	-0.3	-0.7	6.7	-5.6
19	4.8	9.9	0.3	2.3	8.6	-2.4	0.5	6.8	-4.5	0.8	6.2	-3.9	3.1	10.8	-2.2	5.8	9.4	2.1	1.0	7.0	-3.7
20	4.9	12.2	-0.8	2.5	9.6	-2.7	1.0	7.5	-4.6	0.5	6.7	-4.8	3.5	11.6	-2.1	6.1	12.8	1.1	1.1	9.0	-4.8
21	5.1	8.7	0.7	2.0	6.1	-1.1	0.4	4.6	-2.2	0.3	4.1	-3.1	3.0	8.0	-0.7	6.6	9.4	2.8	0.8	5.9	-2.5
22	4.0	9.2	0.4	1.5	7.1	-2.2	0.2	6.0	-3.6	-0.2	4.6	-3.7	2.2	8.7	-1.8	4.8	10.1	1.1	0.2	5.6	-3.7
23	3.8	11.2	-1.5	1.2	8.3	-4.1	-0.8	6.2	-7.6	-1.2	5.4	-6.9	1.5	9.8	-3.5	5.1	11.4	-0.5	-0.8	7.3	-7.1
24	7.1	14.4	1.0	6.8	11.7	-1.5	1.8	9.4	-5.0	1.1	8.6	-5.2	3.8	13.2	-3.2	9.0	14.1	4.6	1.0	9.1	-6.1
25	6.7	13.0	1.9	4.3	11.5	-0.1	2.7	9.6	-1.9	1.5	7.2	-2.6	5.3	11.9	0.5	7.5	12.8	3.3	2.0	8.4	-2.9
26	6.0	12.5	1.7	3.9	10.6	-0.6	2.0	8.7	-2.4	1.6	8.0	-2.8	4.4	13.0	0.0	6.9	13.9	3.3	2.1	9.3	-2.3
27	6.0	13.9	-0.4	4.2	14.2	-2.6	2.6	12.1	-4.7	1.3	10.6	-5.1	5.2	15.4	-0.4	6.6	13.3	0.8	1.8	13.1	-3.7
28	8.7	14.8	1.8	6.5	14.2	-1.7	5.1	12.3	-3.5	4.0	10.2	-3.7	6.4	13.6	-1.1	9.8	16.7	2.2	3.3	10.8	-4.2
29																					
30																					
31																					
月極値		14.8	-3.9		14.2	-8.4		12.3	-13.0		10.6	-12.6		15.4	-7.3		16.7	-2.4		13.1	-14.7
起日		28	9		28	9		28	9		27	9		27	9		28	9		27	9
上旬平均	1.4	4.6	-1.1	-0.7	2.8	-3.4	-2.5	1.6	-6.7	-3.2	0.0	-6.7	-0.6	3.6	-3.4	2.8	6.4	0.0	-3.2	1.5	-7.3
中旬平均	4.1	9.0	-0.5	1.5	6.2	-2.7	-0.8	4.2	-6.0	-1.1	3.2	-5.8	1.6	7.2	-2.8	5.2	9.6	1.0	-0.8	4.7	-5.8
下旬平均	5.9	12.2	0.7	3.8	10.5	-1.7	1.8	8.6	-3.9	1.1	7.3	-4.1	4.0	11.7	-1.3	7.0	12.7	2.2	1.3	8.7	-4.1
月平均	3.7	8.3	-0.4	1.4	6.2	-2.7	-0.7	4.5	-5.6	-1.2	3.2	-5.7	1.5	7.2	-2.6	4.9	9.3	1.0	-1.1	4.7	-5.8
0 未満日数	4	0	15	9	5	27	14	5	28	15	6	28	8	1	25	2	0	11	15	5	28
25 以上日数	0	0	0	0	0	0	0	0	0	0	0	0	0	0	0	0	0	0	0	0	0
30 以上日数	0	0	0	0	0	0	0	0	0	0	0	0	0	0	0	0	0	0	0	0	0
35 以上日数	0	0	0	0	0	0	0	0	0	0	0	0	0	0	0	0	0	0	0	0	0
積算気温	0			0			0			0			0			0			0		

地域気象観測気温月報

島根県 (68) 2018年2月
 単位： 3/3頁

観測所名	弥栄			高津			益田			津和野			吉賀		
	平均	最高	最低	平均	最高	最低	平均	最高	最低	平均	最高	最低	平均	最高	最低
1	0.7	5.7	-2.2	3.6	8.0	0.6	4.5	9.2	1.3	2.0	7.1	-0.3	0.9	6.1	-1.9
2	0.0	5.1	-4.2	3.1	6.5	-0.1	3.6	7.7	-0.5	1.7	5.9	-1.9	0.3	4.8	-3.7
3	-0.4	2.0	-2.6	2.5	6.0	0.3	3.0	6.4	0.7	1.3	5.0	-0.2	0.9	4.1	-1.4
4	-4.1	-2.3	-5.2	-0.6	2.5	-2.3	-0.2	2.8	-1.9	-2.5	-0.1	-3.6	-3.3	-1.3	-5.4
5	-4.8	-3.7	-5.5	-0.7	0.7	-2.4	-0.3	1.2	-1.8	-3.3	-2.3	-4.2	-4.3	-3.3	-6.7
6	-5.7	-4.6	-7.1	-1.9	0.0	-3.8	-1.7	0.0	-3.3	-3.7	-1.9	-4.6	-4.6	-2.6	-6.8
7	-5.3	-1.4	-11.8	-1.4	0.7	-3.8	-0.7	1.8	-3.4	-3.8	-0.2	-8.2	-4.9	-1.7	-10.3
8	-5.5	1.9	-12.6	0.2	6.0	-4.0	0.9	6.7	-3.6	-3.7	3.5	-9.1	-5.4	3.1	-12.0
9	-3.4	7.4	-13.8	4.6	11.5	-1.9	5.0	12.6	-3.8	-0.9	7.4	-7.8	-2.3	7.4	-10.8
10	1.6	5.5	-0.5	5.7	8.2	2.2	6.5	10.1	2.9	1.5	2.9	-0.3	0.4	0.7	0.2
11	-1.8	1.8	-3.6	2.0	6.6	-1.0	2.4	6.3	-0.5	0.1	2.6	-1.9	x	x	x
12	-2.2	0.0	-3.4	1.7	4.2	-0.6	1.9	4.0	-0.3	-0.9	1.3	-2.5	x	x	x
13	-2.8	0.6	-9.2	1.9	5.6	-1.0	2.5	5.7	0.2	-0.7	3.6	-3.2	x	x	x
14	2.0	8.1	-10.4	6.3	13.1	-1.1	7.8	13.3	0.5	1.9	9.6	-5.8	x	x	x
15	3.7	7.5	-2.4	7.7	10.1	2.0	8.5	11.2	2.5	3.0	6.7	0.2	x	x	x
16	1.1	8.5	-5.3	5.5	10.9	0.5	6.0	12.1	-0.1	2.7	10.3	-2.2	x	x	x
17	0.8	3.9	-4.9	5.1	9.1	-1.6	5.8	9.3	0.0	1.8	6.8	-2.1	x	x	x
18	-0.2	6.2	-5.3	3.2	7.7	-1.4	4.0	9.0	-0.8	2.5	9.9	-3.0	x	x	x
19	1.5	7.9	-2.3	5.2	9.5	1.7	5.9	10.6	2.0	3.9	9.6	0.1	x	x	x
20	1.4	8.9	-5.0	5.3	10.8	0.1	6.0	11.9	-0.2	4.0	12.8	-2.5	x	x	x
21	1.3	5.4	-2.1	5.9	8.3	1.9	6.2	9.8	2.9	3.5	8.3	-0.1	x	x	x
22	0.4	6.2	-3.1	3.5	8.3	0.2	4.4	9.5	0.2	2.3	9.3	-2.0	x	x	x
23	-0.6	6.9	-6.7	4.0	10.7	-1.0	4.5	11.4	-1.7	1.7	10.2	-4.7	x	x	x
24	1.6	9.9	-4.6	7.0	13.6	1.5	7.1	14.2	0.5	4.6	14.1	-2.8	x	x	x
25	3.1	10.1	-1.8	6.7	11.2	2.4	7.2	11.7	2.7	5.6	12.2	0.3	x	x	x
26	2.3	9.4	-2.2	6.6	11.6	2.4	7.2	12.8	2.6	5.0	12.3	0.3	x	x	x
27	2.2	12.9	-5.5	5.8	12.6	0.2	6.3	13.2	-0.5	5.4	16.4	-2.3	6.2	15.5	-0.6
28	5.9	13.1	-3.7	9.0	15.3	2.4	9.2	15.7	1.0	7.3	15.5	-0.9	5.6	14.5	-2.4
29															
30															
31															
月極値		13.1	-13.8		15.3	-4.0		15.7	-3.8		16.4	-9.1		15.5	-12.0
起日		28	9	28	8			28	9		27	8		27	8
上旬平均	-2.7	1.6	-6.5	1.5	5.0	-1.5	2.1	5.9	-1.3	-1.1	2.7	-4.0	-2.5	1.8	-6.6
中旬平均	0.4	5.3	-5.2	4.4	8.8	-0.2	5.1	9.3	0.3	1.8	7.3	-2.3	x	x	x
下旬平均	2.0	9.2	-3.7	6.1	11.9	1.2	6.5	12.3	1.0	4.4	12.3	-1.5	5.6	14.5	-2.4
月平均	-0.3	5.1	-5.2	3.8	8.2	-0.4	4.4	8.9	-0.1	1.5	7.1	-2.7	-1.7	3.1	-6.1
0 未満日数	12	4	28	4	0	14	4	0	14	8	4	24	6	4	11
25 以上日数	0	0	0	0	0	0	0	0	0	0	0	0	0	0	0
30 以上日数	0	0	0	0	0	0	0	0	0	0	0	0	0	0	0
35 以上日数	0	0	0	0	0	0	0	0	0	0	0	0	0	0	0
積算気温	0			0			0			0			0		

地域気象観測降水量月報

島根県 (68) 2018年2月

単位: mm 1/2頁

観測所名	西郷	西郷岬	海士	鹿島	斐川	松江	出雲	大東	伯太	佐田	大田	掛合	横田	福光	赤名	桜江
1	13.0	6.5	23.0	6.5	3.0	2.5	1.0	1.5	0.0	1.0	1.5	1.0	1.0	1.0	0.0	0.0
2	7.5	6.0	10.0	5.0	4.0	6.0	5.0	3.0	2.5	7.5	13.5	4.0	1.5	4.5	1.0	7.0
3	0.5	0.0	0.5	1.5	2.0	5.0	1.0	7.0	3.5	21.5	3.5	13.5	3.5	3.0	12.0	22.0
4	15.5	13.0	16.5	26.5	3.5	24.5	1.5	11.5	13.5	7.0	4.0	8.5	4.0	0.5	11.5	9.0
5	14.0	8.0	16.0	7.0	0.5	3.5	2.0	6.0	7.0	5.0	1.0	11.5	3.5	0.0	23.5	3.5
6	16.5	14.0	10.5	3.5	1.0	4.0	3.0	8.0	9.5	2.0	0.5	5.5	4.0	0.5	13.0	0.5
7	12.5	9.5	16.0	11.0	20.5	18.5	21.0	25.0	1.0	12.0	15.0	4.5	1.0	3.5	2.5	0.0
8	0.0	0.5	0.0	3.0	2.0	4.0	1.0	0.0	0.5	1.0	0.5	0.0	0.5	0.0	0.5	1.0
9	0.0	0.0	0.0	0.0	0.0	0.0	0.0	0.0	0.0	0.0	0.0	0.0	0.0	0.0	0.0	0.0
10	8.0	8.0	7.5	12.5	9.5	11.5	12.5	11.0	11.0	12.5	14.5	13.0	11.0	17.5	13.0	12.0
11	0.5	1.0	0.0	1.0	0.0	1.0	0.0	0.0	4.5	1.0	1.0	1.5	6.5	0.0	7.5	1.0
12	5.0	1.5	0.0	1.0	0.0	0.5	0.5	2.0	2.0	2.5	0.0	5.0	10.0	0.5	21.5	8.0
13	1.5	1.0	0.5	0.5	0.5	1.0	0.0	1.0	2.5	0.0	0.0	5.0	15.5	0.0	9.5	4.5
14	0.0	0.0	0.0	0.0	0.0	0.0	0.0	0.0	0.0	0.0	0.0	0.0	0.0	0.0	0.0	0.0
15	0.0	0.0	0.0	0.0	0.0	0.0	0.0	0.0	1.5	0.0	0.0	0.0	0.5	0.0	0.5	0.0
16	0.0	0.0	0.0	0.0	0.0	0.5	0.0	0.0	0.0	0.5	5.0	0.5	0.0	0.0	0.0	0.0
17	0.5	1.5	0.0	0.0	0.0	0.5	0.0	0.0	0.5	0.5	0.0	0.5	0.0	0.0	0.5	2.0
18	0.0	0.0	0.0	0.0	0.0	0.0	0.0	0.0	0.0	0.0	0.0	0.0	0.0	0.0	0.0	0.0
19	0.0	0.0	0.0	0.0	0.0	0.0	0.0	0.0	0.0	0.0	0.0	0.0	0.0	0.0	0.0	0.0
20	0.0	0.0	0.0	0.0	0.0	0.0	0.0	0.0	0.0	0.0	0.0	0.0	0.0	0.0	0.0	0.0
21	2.5	1.0	0.0	0.5	0.0	1.5	0.0	0.0	2.0	0.5	0.0	0.0	0.5	0.0	0.0	0.0
22	0.0	0.5	0.0	5.0	0.5	1.0	0.5	1.0	1.5	0.0	0.0	0.0	0.5	0.0	0.0	0.0
23	0.0	0.0	0.0	0.0	0.0	0.0	0.0	0.0	0.0	0.0	0.0	0.0	0.0	0.0	0.0	0.0
24	0.5	0.0	0.0	0.0	0.0	0.0	0.0	0.0	0.0	0.0	0.0	0.0	0.0	0.0	0.0	0.0
25	0.0	0.0	0.0	0.0	0.0	0.0	0.0	0.0	0.0	0.0	0.0	0.0	0.0	0.0	0.0	0.0
26	1.5	1.5	0.5	0.0	0.0	0.0	0.5	1.5	0.0	0.0	0.0	0.0	0.0	0.0	0.0	0.0
27	0.0	0.0	0.0	0.0	0.0	0.0	0.0	0.0	0.0	0.0	0.0	0.0	0.0	0.0	0.0	0.0
28	10.5	11.0	11.5	0.5	2.0	0.5	3.5	1.0	4.5	3.0	4.5	4.0	12.5	3.0	16.0	4.0
29																
30																
31																
最大日降水量	16.5	14.0	23.0	26.5	20.5	24.5	21.0	25.0	13.5	21.5	15.0	13.5	15.5	17.5	23.5	22.0
起日	6	6	1	4	7	4	7	7	4	3	7	3	13	10	5	3
最大1時間降水量	6.5	3.5	6.0	7.0	3.5	5.0	6.0	4.0	3.5	4.0	5.0	3.5	5.5	3.0	7.0	4.0
起日 時分	1 14:13	28 21:28	5 02:52	4 18:52	7 22:43	4 17:27	7 18:05	7 16:27	4 22:27	7 19:39	17 00:15	13 01:07	28 22:51	10 14:48	28 21:45	3 02:08
最大10分間降水量	2.0	1.5	2.0	3.5	1.5	1.5	2.0	1.5	1.0	1.0	2.5	2.5	2.0	1.0	1.5	1.0
起日 時分	5 03:42	5 03:38	5 02:46	4 18:01	7 21:53	4 12:22	7 17:44	7 19:43	28 22:57	7 23:30	16 23:30	13 00:17	28 22:44	10 14:11	28 21:45	17 00:24
上旬合計	87.5	65.5	100.0	76.5	46.0	79.5	48.0	73.0	48.5	69.5	54.0	61.5	30.0	30.5	77.0	55.0
中旬合計	7.5	5.0	0.5	2.5	0.5	3.5	0.5	3.0	11.0	4.5	6.0	12.5	32.5	0.5	39.5	15.5
下旬合計	15.0	14.0	12.0	6.0	2.5	3.0	4.5	3.5	8.0	3.5	4.5	4.0	13.5	3.0	16.0	4.0
月合計	110.0	84.5	112.5	85.0	49.0	86.0	53.0	79.5	67.5	77.5	64.5	78.0	76.0	34.0	132.5	74.5
1mm以上日数	12	14	8	12	9	13	10	13	14	12	10	12	12	6	11	11
10mm以上日数	6	3	7	3	1	3	2	3	2	3	3	3	4	1	7	2
30mm以上日数	0	0	0	0	0	0	0	0	0	0	0	0	0	0	0	0
50mm以上日数	0	0	0	0	0	0	0	0	0	0	0	0	0	0	0	0
70mm以上日数	0	0	0	0	0	0	0	0	0	0	0	0	0	0	0	0
100mm以上日数	0	0	0	0	0	0	0	0	0	0	0	0	0	0	0	0

地域気象観測降水量月報

島根県 (68) 2018年2月
単位: mm 2/2頁

観測所名	川本	浜田	瑞穂	三隅	弥栄	波佐	高津	益田	匹見	津和野	吉賀
日付											
1	0.0	2.5	0.0	0.5	0.5	0.0	1.5	0.5	0.0	0.0	0.0
2	3.5	8.5	2.0	15.0	7.5	6.0	18.5	15.5	2.5	6.0	0.5
3	17.5	6.5	11.5	21.0	22.5	23.0	12.0	14.0	16.0	11.5	5.0
4	9.5	1.0	7.0	0.5	5.5	6.0	0.0	0.0	14.0	9.5	5.5
5	8.5	0.0	11.0	0.5	5.5	11.0	0.0	0.5	10.5	6.5	8.0
6	1.5	0.0	21.0	0.0	12.5	22.5	0.0	2.5	11.0	8.5	8.5
7	0.0	0.0	3.5	0.0	0.0	1.0	0.0	0.0	6.5	7.0	4.0
8	0.0	0.0	0.5	0.0	0.0	0.0	0.0	0.0	0.0	0.0	0.0
9	0.0	0.0	0.0	0.0	0.0	0.0	0.0	0.0	0.0	0.0	0.0
10	11.5	22.5	9.5	18.5	17.5	16.0	13.5	14.0	11.0	13.0	11.5
11	1.0	0.0	6.0	0.0	2.5	3.5	0.0	0.5	1.5	1.0	1.5
12	10.5	1.0	24.0	2.0	9.0	11.5	0.0	0.5	10.0	9.0	13.5
13	5.0	1.5	13.5	1.5	6.0	9.0	0.0	0.5	7.5	12.0	10.0
14	0.0	0.0	0.0	0.0	0.0	0.0	0.0	0.0	0.0	0.0	0.0
15	0.0	0.0	0.0	0.0	0.5	0.5	0.0	0.0	0.0	0.5	1.0
16	0.0	0.0	0.0	0.0	0.0	0.0	0.0	0.0	0.0	0.0	0.0
17	0.5	0.0	0.5	0.0	0.0	0.0	0.0	0.0	0.0	0.0	0.0
18	0.0	0.0	0.0	0.0	0.0	0.0	0.0	0.0	0.0	0.0	0.0
19	0.0	0.0	0.0	0.0	0.0	0.0	0.0	0.0	0.0	0.0	0.0
20	0.0	0.0	0.0	0.0	0.0	0.0	0.0	0.0	0.0	0.0	0.0
21	0.0	0.0	0.0	0.0	0.0	0.5	0.0	0.0	0.0	0.0	0.0
22	0.0	0.0	0.0	0.0	0.0	0.0	0.0	0.0	0.0	0.0	0.0
23	0.0	0.0	0.0	0.0	0.0	0.0	0.0	0.0	0.0	0.0	0.0
24	0.0	0.0	0.0	0.0	0.0	0.0	0.0	0.0	0.0	0.0	0.0
25	0.0	0.0	0.0	0.0	0.0	0.0	0.0	0.0	0.0	0.0	0.0
26	0.0	0.0	0.0	0.0	0.0	0.0	0.0	0.0	0.0	0.0	0.0
27	0.0	0.0	0.0	0.0	0.0	0.0	0.0	0.0	0.0	0.0	0.0
28	14.5	1.0	25.0	3.0	5.5	20.0	7.5	5.5	32.0	22.0	43.0
29											
30											
31											
最大日降水量	17.5	22.5	25.0	21.0	22.5	23.0	18.5	15.5	32.0	22.0	43.0
起日	3	10	28	3	3	3	2	2	28	28	28
最大1時間降水量	6.5	4.5	8.5	5.5	4.0	7.5	7.0	4.5	9.0	8.0	10.5
起日 時分	28 21:35	10 14:06	28 21:49	3 02:05	13 01:57	28 21:16	2 23:52	28 21:02	28 21:06	28 21:10	28 23:42
最大10分間降水量	1.5	1.5	2.0	1.5	1.5	2.5	3.0	1.5	5.0	2.0	7.0
起日 時分	28 21:30	10 13:42	28 21:28	3 04:01	13 01:42	28 23:44	2 23:18	2 23:34	28 23:28	28 20:41	28 23:17
上旬合計	52.0	41.0	66.0	56.0	71.5	85.5	45.5	47.0	71.5	62.0	43.0
中旬合計	17.0	2.5	44.0	3.5	18.0	24.5	0.0	1.5	19.0	22.5	26.0
下旬合計	14.5	1.0	25.0	3.0	5.5	20.5	7.5	5.5	32.0	22.0	43.0
月合計	83.5	44.5	135.0	62.5	95.0	130.5	53.0	54.0	122.5	106.5	112.0
1mm以上日数	10	8	11	6	10	11	5	5	11	11	11
10mm以上日数	4	1	6	3	3	6	3	3	7	4	4
30mm以上日数	0	0	0	0	0	0	0	0	1	0	1
50mm以上日数	0	0	0	0	0	0	0	0	0	0	0
70mm以上日数	0	0	0	0	0	0	0	0	0	0	0
100mm以上日数	0	0	0	0	0	0	0	0	0	0	0

地域気象観測風向・風速月報

島根県 (68) 2018年2月
単位: (m/s) 1/4頁

観測所名	西郷				西郷岬				海士				鹿島				斐川								
	平均	最大	最大瞬間	最大瞬間風向	平均	最大	最大瞬間	最大瞬間風向	平均	最大	最大瞬間	最大瞬間風向	平均	最大	最大瞬間	最大瞬間風向	平均	最大	最大瞬間	最大瞬間風向					
1	3.3	8.1	ENE 13.5	E	ENE	5.4	9.4	ENE 14.4	ENE	8.0	ENE	E 1.1	3.2	N	5.7	N	SSE	2.6	5.5	S	8.7	E	S		
2	4.4	8.1	E 12.6	E	ENE	5.5	9.5	ENE 12.9	E	9.9	W	E 1.4	4.8	WSW	7.0	WSW	SE	2.3	5.2	SW	7.7	WSW	SSE		
3	3.7	8.3	WSW 13.6	WSW	WNW	6.2	13.2	WSW 18.5	W	13.4	W	W 3.6	8.7	SW	13.5	W	WNW	4.9	11.2	WSW	14.4	WSW	W		
4	4.2	9.4	W 17.3	W	WNW	6.3	13.5	WSW 21.1	W	15.1	WNW	W 6.4	10.6	SW	20.7	W	WSW	7.6	12.6	SW	16.5	WSW	W		
5	4.6	9.5	WSW 15.5	W	WNW	7.8	13.8	WSW 19.0	WSM	15.1	W	WSW	6.0	9.8	WSW	18.8	W	WSW	7.3	10.6	WSW	15.4	WSW	WSM	
6	4.4	9.3	WSW 15.0	WSM	WNW	7.4	12.0	WSW 17.5	W	13.1	W	WSW	5.3	8.3	SW	15.4	WSW	SSW	5.7	11.1	SW	17.0	W	W	
7	2.2	6.5	NW 9.7	NW	NW	3.5	6.6	WNW 9.3	WNW	1.6	4.7	W	4.2	7.7	SW	11.5	SW	SSW	5.4	9.2	SW	12.3	WSW	SSW	
8	2.1	5.7	W 9.5	W	NW	3.7	7.5	NW 10.8	NW	6.9	W	ENE	1.7	5.1	SSW	6.8	SW	SSE	2.4	5.2	SSE	8.2	NW	S	
9	2.2	4.6	S 7.9	S	NW	4.3	8.1	SSW 10.3	SSW	5.9	SSW	SSW	0.8	2.6	S	3.7	S	E	2.5	4.9	SE	7.2	SSW	SSE	
10	2.1	5.4	WSW 8.4	WSW	WNW	5.1	10.4	WSW 13.9	SW	9.0	WSW	SW	0.9	3.0	NW	6.0	NW	E	1.9	4.6	SSE	7.7	S	S	
11	5.6	10.2	W 18.8	W	WNW	8.8	14.4	WSW 21.6	WNW	5.4	9.4	W	5.3	11.5	W	18.3	W	W	8.1	13.1	WNW	18.5	WNW	W	
12	6.8	11.7	W 21.6	WSW	W	10.9	15.7	WNW 24.7	WNW	6.7	10.4	W	7.0	12.6	W	22.5	W	W	9.4	15.4	WNW	21.6	WNW	W	
13	5.2	9.1	W 16.8	W	W	8.5	11.3	WSW 19.5	W	14.4	W	W 5.7	10.8	W	18.1	WSW	W	7.6	13.3	WNW	19.0	W	WNW		
14	8.4	13.6	WSW 23.1	WSM	WSW	11.5	15.8	WSW 21.6	W	18.8	W	WSW	3.7	8.4	SW	14.1	SW	SW	5.6	9.6	SW	15.4	SSW	S	
15	2.7	11.3	W 17.9	W	NE	4.9	14.1	W 19.5	W	14.9	W	ENE	2.1	8.2	SW	12.1	WSW	ENE	3.4	8.5	NNW	15.9	NNW	ENE	
16	2.8	5.9	W 13.3	W	W	4.6	8.8	W 13.4	W	9.9	W	WSW	1.6	5.5	W	7.9	W	W	3.1	6.3	WSW	8.7	WSW	SSE	
17	4.9	9.0	NW 15.5	NW	NW	6.9	11.8	WNW 20.6	W	13.4	W	WNW	3.9	7.8	W	17.2	W	W	7.5	11.4	WNW	15.9	W	WNW	
18	2.1	6.9	SW 9.7	SSW	NW	2.5	5.8	SW 8.7	SW	6.0	N	E 1.4	3.6	S	9.0	NW	ENE	2.8	5.3	SSE	7.2	SSE	SSE		
19	1.9	3.9	SE 6.2	ENE	NW	2.7	5.0	ENE 6.7	SW	5.5	S	ENE	1.2	3.1	N	5.5	NNW	ENE	2.1	4.7	N	8.2	SSE	SSE	
20	2.4	6.3	W 10.4	W	NW	3.4	9.1	WNW 13.4	W	8.9	W	ENE	1.8	6.6	W	9.6	W	ENE	2.9	6.6	WSW	9.8	WSW	S	
21	2.2	5.9	NW 9.0	N	NNW	3.8	7.8	N 10.3	N	8.9	NNE	NE	1.4	4.1	NNW	8.2	NW	NNW	2.8	7.1	NNW	9.3	NNW	E	
22	2.2	5.5	SE 8.3	SSE	NW	3.1	5.9	SSE 8.7	S	7.8	SSW	ENE	1.5	5.5	W	10.1	W	E	2.8	6.8	NW	9.3	NNW	SSE	
23	2.7	9.5	W 16.2	W	NW	4.1	12.9	W 19.5	NW	14.7	W	ENE	2.6	8.3	W	12.8	W	ENE	4.0	10.6	WNW	14.9	WNW	SW	
24	4.9	9.8	W 19.1	WSW	NE	7.8	14.5	W 19.5	W	16.1	W	ENE	3.5	9.2	WSW	13.9	W	ENE	5.5	12.0	WNW	15.9	WNW	ENE	
25	4.8	7.1	E 10.6	E	ENE	6.2	8.6	ENE 11.3	ENE	10.9	E	E 1.9	5.8	E	11.9	E	E	E	4.9	9.3	ENE	12.3	E	ENE	
26	2.3	5.0	ENE 8.8	E	WNW	3.3	7.1	ENE 8.2	WNW	7.1	W	ENE	1.3	4.0	NNW	7.9	N	ENE	2.8	6.8	NNW	8.2	NNW	NNW	
27	2.7	6.7	WSW 11.5	SW	WNW	3.8	7.6	W 11.3	WSW	4.8	W	9.3	WSW	2.1	6.5	W	10.4	W	E	3.5	8.9	WSW	10.8	WSW	WSM
28	6.3	11.7	E 21.2	E	ENE	7.6	11.2	E 16.5	E	7.3	E	E 2.9	7.8	ESE	14.9	ESE	E	5.2	13.3	SE	17.5	SE	SSE		
29																									
30																									
31																									
月最大	13.6	WSW	23.1	WSW		15.8	WSW	24.7	WNW	10.4	W	18.8	W	12.6	W	22.5	W		15.4	WNW	21.6	WNW			
起日	14	14			14	14		12		12	14			12		12			12			12			
上旬平均	3.3			WNW	5.5				WNW	2.4				WSW	3.1				SSW	4.3			WSW		
中旬平均	4.3			WNW	6.5				WNW	3.4				W	3.4				W	5.3			W		
下旬平均	3.5			NW	5.0				N	2.4				ENE	2.2				E	3.9			SSE		
月平均	3.7			WNW	5.7				WNW	2.7				W	2.9				E	4.5			SSE		
10m/s以上日数	5				14					1				4						11					
15m/s以上日数	0				2					0				0						1					
20m/s以上日数	0				0					0				0						0					
30m/s以上日数	0				0					0				0						0					

地域気象観測風向・風速月報

島根県 (68) 2018年2月
 単位：(m/s) 2/4頁

観測所名	松江				出雲				大田				掛合				横田																				
	平均	最大	最大瞬間	最大瞬間風向	平均	最大	最大瞬間	最大瞬間風向	平均	最大	最大瞬間	最大瞬間風向	平均	最大	最大瞬間	最大瞬間風向	平均	最大	最大瞬間	最大瞬間風向																	
1	1.7	4.5	ENE	7.1	N	SW	1.4	4.6	N	6.8	NNE	ENE	1.4	4.4	N	7.4	N	SE	0.3	2.0	NNW	3.5	NNW	N	0.4	2.9	NW	4.3	NW	NNW							
2	1.8	6.8	W	10.1	W	W	1.5	4.1	WSW	7.5	S	SSW	1.7	3.3	SSE	6.1	SE	SSE	0.7	2.7	SSE	5.2	SSW	SSE	0.4	2.3	S	5.0	S	ENE							
3	4.5	10.1	W	14.9	SW	W	3.1	6.2	W	14.1	WSW	W	2.3	5.2	NW	11.7	WNW	WNW	0.9	3.1	NNE	7.7	NE	SE	1.4	5.2	WNW	9.6	W	WSW							
4	8.0	11.7	WSW	19.3	W	WSW	5.2	7.9	WSW	15.3	W	W	3.1	5.4	WNW	14.2	W	WNW	2.6	5.0	SSE	10.1	SSE	SSE	3.8	7.0	SW	13.7	WSW	WSW							
5	7.2	12.4	W	18.9	WSW	WSW	5.3	8.0	WSW	16.9	W	W	3.4	5.6	WNW	13.6	W	W	2.1	4.4	SSE	11.5	NNE	SE	3.1	6.7	WSW	12.8	SW	WSW							
6	6.0	12.7	W	19.2	WSW	WSW	4.7	7.4	WSW	15.8	W	W	3.0	4.7	WNW	12.8	W	WNW	2.7	6.4	SSE	10.1	S	SSE	2.7	6.4	SW	10.3	SW	SW							
7	4.2	7.3	WSW	12.5	SSW	SW	3.3	6.8	WSW	12.5	WSW	SW	1.8	3.8	WNW	10.6	W	SE	2.8	5.2	SSE	11.9	SSE	SE	1.6	5.4	WNW	9.1	W	NW							
8	1.6	4.3	WSW	7.4	WSW	W	1.0	3.8	NE	6.7	SSW	WSW	1.9	4.0	SSE	6.8	SSE	SSE	1.6	4.3	SSE	7.1	SSE	SE	0.5	4.8	NNW	7.7	NNW	NNW							
9	1.2	2.7	E	3.3	E	ENE	1.9	4.7	S	10.1	S	SSE	2.2	3.8	SSE	7.4	S	SSE	1.7	3.2	SSE	6.5	SSW	SSE	0.9	4.9	SW	8.9	SW	SSW							
10	1.3	4.2	WSW	5.7	WSW	W	1.7	4.7	S	9.9	S	SSW	1.8	3.7	SSE	7.0	NW	SSE	1.0	3.0	SSE	6.6	SSW	SSE	0.7	2.8	W	5.8	W	NNE							
11	7.7	13.4	WSW	19.7	WSW	W	5.9	9.1	WNW	18.1	WNW	W	3.9	6.4	WNW	16.3	NW	NW	2.3	5.1	NNW	12.6	N	N	3.1	7.2	WNW	15.1	WNW	W							
12	9.1	15.9	W	22.9	W	W	6.5	9.8	WNW	21.0	WNW	W	3.9	7.0	WNW	17.2	NNW	NNW	2.2	5.8	NNW	15.2	NNW	ESE	3.0	6.0	W	12.7	W	SW							
13	7.3	12.2	W	21.7	W	W	5.5	9.6	WNW	18.1	WNW	W	3.8	6.9	NW	17.0	WNW	WNW	2.0	4.4	N	11.3	S	SE	2.2	6.5	W	12.8	SW	SW							
14	3.6	8.2	SW	16.2	SW	SW	3.3	6.6	WSW	14.0	SW	SW	2.8	5.9	ESE	11.9	SE	SE	3.1	6.1	SSE	12.7	SE	SSE	2.4	6.7	SW	12.5	WSW	SW							
15	2.8	6.3	WSW	9.4	WSW	ENE	3.0	6.4	WSW	13.8	WSW	ENE	1.6	3.6	NW	8.7	W	W	1.1	5.5	SSE	11.4	SSE	S	1.0	4.0	SW	7.3	SW	E							
16	1.8	6.4	WSW	8.4	WSW	W	1.8	4.9	WNW	7.5	WNW	SSW	1.8	3.4	WNW	6.9	WNW	SSE	0.9	3.5	SSE	7.1	S	SSE	0.5	2.7	WSW	4.8	WSW	E							
17	6.7	11.5	WNW	18.5	WNW	WNW	4.7	9.1	WNW	15.0	WNW	WNW	3.0	5.3	WNW	11.8	WNW	NW	2.3	5.4	NNE	12.9	N	N	3.4	9.2	WNW	15.0	WNW	WNW							
18	1.7	4.0	NE	6.6	E	E	1.1	3.4	ENE	5.8	NE	ESE	1.2	3.1	SE	5.8	N	SSE	0.7	3.4	NNW	6.1	NNW	SSE	0.8	2.7	W	4.9	W	E							
19	1.4	4.7	WNW	6.6	WNW	W	0.9	3.4	WNW	6.4	WNW	N	1.1	3.3	NNE	6.1	NNE	SSE	0.8	3.5	NNW	7.4	N	SSE	0.8	3.7	NNE	5.7	NNE	NE							
20	2.0	6.7	WSW	9.5	WSW	W	1.2	4.4	WSW	8.5	W	W	1.1	3.2	WNW	6.3	W	SE	1.0	5.0	N	9.2	NNW	SSE	1.0	5.1	WNW	8.0	WNW	WNW							
21	1.9	5.2	WNW	9.4	WNW	WNW	1.7	4.3	WNW	8.5	N	E	2.0	4.3	NNW	9.1	NW	NNW	0.9	4.8	NNW	7.3	N	SE	1.0	4.5	NW	7.1	NW	S							
22	2.3	7.8	W	10.1	WNW	E	2.1	5.2	WNW	9.0	W	E	1.3	4.2	NW	8.3	W	SE	0.9	4.7	NNE	9.5	N	SSE	1.0	4.8	NW	7.3	NNW	WNW							
23	2.6	9.6	W	16.8	W	W	2.0	7.9	WNW	13.4	WNW	W	2.1	4.9	NW	10.8	NW	SE	1.3	5.1	SSE	11.8	N	SSE	1.5	7.4	WNW	12.0	WNW	WNW							
24	3.8	10.6	W	15.5	W	ENE	3.5	7.5	W	13.7	WSW	ENE	2.5	5.3	WNW	11.2	W	SE	2.6	5.4	N	12.0	NNW	SSE	2.1	7.3	WNW	11.9	W	NE							
25	3.8	7.7	E	11.8	E	E	2.6	6.3	NE	9.2	ENE	E	1.2	4.7	SE	7.7	ESE	SE	0.7	2.9	SSE	6.0	SSE	W	0.7	3.3	WNW	6.1	S	WNW							
26	2.0	6.3	WSW	10.1	NW	W	1.3	4.2	NNW	8.8	W	N	1.6	4.6	N	8.3	NW	SE	1.1	5.7	N	11.8	N	SSE	1.0	5.2	NW	9.6	NW	NW							
27	2.6	8.8	W	12.1	W	W	1.5	5.9	WSW	10.0	W	W	1.5	3.9	WNW	7.3	WNW	SE	1.1	5.0	NNW	11.1	NNW	SSE	1.2	5.7	W	9.8	WNW	WNW							
28	3.6	8.2	ESE	12.7	E	E	3.3	8.2	S	19.6	S	ENE	2.5	9.4	SE	19.6	SE	SE	1.4	5.0	SSE	14.2	SSE	SSE	1.8	5.6	SE	14.3	S	SE							
29																																					
30																																					
31																																					
月最大	15.9	W	22.9	W				9.8	WNW	21.0	WNW		9.4	SE	19.6	SE						6.1	SSE	15.2	NNW		9.2	WNW	15.1	WNW							
起日	12		12					12		12			28		28							14				17											
上旬平均	3.8					WSW	2.9					W	2.3									WNW	1.6														
中旬平均	4.4					W	3.4					W	2.4									WNW	1.6														
下旬平均	2.8					E	2.3					ENE	1.8									SE	1.3														
月平均	3.7					W	2.9					W	2.2									SE	1.5														
10m/s以上日数	9							0																													
15m/s以上日数	1							0																													
20m/s以上日数	0							0																													
30m/s以上日数	0							0																													

地域気象観測風向・風速月報

島根県 (68) 2018年2月
単位：(m/s) 3/4頁

観測所名	赤名					川本					浜田					瑞穂					弥栄											
	平均	最大	最大瞬間	最大瞬間風向	最大瞬間風向	平均	最大	最大瞬間	最大瞬間風向	最大瞬間風向	平均	最大	最大瞬間	最大瞬間風向	最大瞬間風向	平均	最大	最大瞬間	最大瞬間風向	最大瞬間風向	平均	最大	最大瞬間	最大瞬間風向	最大瞬間風向							
日付																																
1	0.3	2.2	SE	3.8	N	S	0.6	2.9	NNE	4.8	NE	N	2.5	6.6	NE	9.9	ENE	0.6	2.6	WNW	5.2	W	WSW	1.4	5.0	N	7.8	N	N			
2	0.5	2.8	SE	4.8	ESE	SE	0.6	2.5	SE	4.3	SE	W	2.6	7.8	SW	9.6	ENE	0.5	2.5	E	4.0	E	SW	0.3	2.2	S	4.7	W	SW			
3	0.4	2.6	N	6.9	N	N	0.4	2.8	SW	5.6	SW	SSW	3.8	8.5	WSW	13.8	WSW	0.6	5.3	W	8.3	W	W	1.0	2.9	WNW	7.4	WNW	W			
4	1.2	3.0	SE	7.0	ESE	SE	2.6	5.3	SSW	9.8	SSW	SW	7.6	10.8	SW	17.4	WSW	1.3	3.9	W	8.5	WNW	W	2.1	4.8	W	10.0	W	W			
5	1.2	2.5	ESE	7.4	E	SE	2.5	4.4	SW	9.7	W	SW	8.0	12.5	WSW	19.9	WSW	2.4	5.8	W	11.4	W	WSW	2.2	5.0	W	12.7	W	W			
6	0.7	2.4	ESE	5.9	N	ESE	2.2	5.7	WSW	13.7	SSW	WSW	6.6	9.9	WSW	16.8	W	1.5	5.2	WSW	12.1	WNW	WSW	1.4	3.0	SSW	7.3	W	SSW			
7	0.7	2.3	SSE	6.8	SE	SE	1.9	4.5	WSW	8.5	WSW	SW	6.5	9.5	SW	16.2	WSW	1.5	4.1	WSW	8.5	W	WSW	1.6	3.1	S	7.6	SSW	SSW			
8	0.6	2.5	SE	4.5	SE	S	0.6	2.8	SW	5.4	WSW	SW	3.2	7.2	SSW	9.6	SW	0.3	1.9	NNE	4.4	N	WSW	0.8	2.0	W	4.6	WNW	N			
9	0.7	2.8	SSE	7.1	SSE	SW	0.7	3.0	E	5.0	E	N	3.7	7.2	S	11.1	SSW	ENE	0.5	2.9	SSE	5.5	S	SSW	1.0	2.2	N	5.5	SSE	N		
10	0.5	2.0	N	4.4	NW	S	0.5	1.4	SSE	3.2	NNE	NNE	2.7	6.0	S	9.6	S	SSW	0.7	3.9	WSW	7.5	WNW	WSW	0.6	2.4	NW	4.8	N	NNW		
11	1.2	4.1	N	9.3	N	N	2.7	6.9	WSW	13.7	W	WSW	7.3	11.8	SW	20.9	WSW	W	2.4	6.9	W	14.1	W	W	2.9	6.3	NNW	12.4	NW	NW		
12	0.8	2.4	ESE	6.2	N	E	2.5	6.0	WSW	14.4	WSW	WSW	8.5	14.3	WSW	23.8	WSW	WSW	2.4	7.2	W	14.6	W	W	2.6	5.1	WNW	13.2	WNW	W		
13	0.8	2.3	ESE	6.2	S	S	2.2	5.1	WSW	10.7	W	WSW	6.8	11.2	WNW	19.4	WNW	WSW	1.7	6.1	W	12.5	WSW	W	1.9	5.7	NW	12.7	N	NW		
14	1.1	4.7	SE	8.6	SE	S	0.8	2.7	SSW	7.0	S	NNE	8.1	10.8	SW	16.3	SW	SSW	0.6	2.7	SSW	6.4	S	SW	2.2	4.5	S	11.6	SSE	S		
15	0.6	2.8	NNE	4.6	NE	N	0.6	2.3	NNW	4.1	NNW	NNW	4.0	11.0	SW	17.8	SW	ENE	0.8	2.5	WSW	5.5	WNW	W	1.5	4.3	NNE	8.1	SE	N		
16	0.5	2.1	SE	4.2	SE	SSE	0.6	2.5	NNW	4.8	N	NE	2.9	6.2	SSW	8.5	SSW	NE	0.6	2.5	ENE	3.4	ENE	ENE	1.0	2.6	N	4.6	W	N		
17	1.9	4.7	N	11.2	NW	N	2.3	6.2	WSW	14.1	WSW	WSW	4.7	8.2	WNW	14.4	WNW	WNW	2.8	6.9	W	15.2	W	W	2.3	5.0	NW	11.4	N	NW		
18	0.6	2.6	NNE	6.0	N	SE	0.7	3.2	NNE	6.3	NE	NNE	2.1	3.6	ENE	4.9	N	ENE	0.5	2.1	NE	4.9	W	WNW	1.1	3.9	NNW	8.0	NNW	N		
19	0.4	2.2	NNW	4.5	N	N	0.6	3.1	NNW	6.2	NNW	N	2.3	4.0	N	6.3	N	ENE	0.4	2.0	WNW	3.9	WNW	NE	1.3	3.7	NNE	5.8	N	N		
20	0.6	3.5	N	6.7	N	NNW	0.8	3.3	WSW	7.8	WSW	WSW	2.2	3.5	WSW	5.6	WNW	ENE	0.6	3.2	WNW	9.2	W	SSW	1.3	4.6	N	7.4	N	N		
21	1.0	3.0	N	6.0	N	N	1.0	3.8	NNW	7.5	N	NE	3.1	5.5	NNE	9.5	NE	NNE	0.7	3.1	WNW	7.0	WNW	WNW	1.9	5.2	NNE	9.5	NNE	N		
22	0.6	3.6	SE	6.0	NNE	NNE	0.8	4.1	SW	7.8	N	WNW	2.5	4.2	WSW	6.6	W	ENE	0.7	4.2	W	8.6	WSW	W	0.9	3.9	NNW	7.1	NW	N		
23	0.9	2.9	N	7.2	NNE	S	0.9	5.8	WSW	11.5	N	WNW	2.8	8.0	SW	12.2	SW	ENE	0.8	6.4	WSW	12.9	WSW	W	1.3	4.4	WSW	9.4	WSW	N		
24	0.7	2.2	N	6.1	NNW	N	1.1	4.8	WSW	10.2	W	SSE	4.8	8.6	SW	11.6	SW	SSW	1.2	5.4	W	9.6	W	W	1.4	4.1	N	8.4	W	N		
25	0.6	2.5	SSE	6.0	SSE	SSE	0.8	2.7	SW	4.8	WSW	NNE	2.3	3.9	ENE	5.6	W	ENE	0.6	3.4	ENE	6.2	E	ENE	1.1	2.8	WSW	5.3	WSW	N		
26	0.8	3.5	NNE	7.0	NNE	NNE	0.9	4.0	NNW	6.9	N	NNW	2.5	5.2	N	7.9	N	ENE	0.7	3.6	W	6.6	NNE	N	1.7	4.9	NNE	7.7	WNW	N		
27	0.6	2.4	SSE	5.4	NNW	SSE	0.9	4.7	SSW	8.5	SW	W	2.8	5.2	WSW	6.9	WSW	ENE	0.9	4.3	W	8.0	W	W	1.5	4.1	W	7.5	W	N		
28	1.7	6.0	SE	12.1	SE	SSE	1.8	5.8	S	11.7	E	SSE	3.8	10.8	SSW	20.9	S	ENE	1.6	4.3	SE	11.2	E	E	2.9	6.9	SSE	23.1	SE	N		
29																																
30																																
31																																
月最大	6.0	SE	12.1	SE		6.9	WSW	14.4	WSW					14.3	WSW	23.8	WSW			7.2	W	15.2	W		6.9	SSE	23.1	SE				
起日	28					11			12							12					12		17		28							
上旬平均	0.7			SE	1.3						SW	4.7						W	0.9					WSW	1.3							
中旬平均	0.9			N	1.4						WSW	4.9						ENE	1.3					W	1.8							
下旬平均	0.9			SSE	1.0						NNE	3.1						ENE	0.9					W	1.6							
月平均	0.8			N	1.2						WSW	4.3						ENE	1.1					W	1.6							
10m/s以上日数	0					0			8												0					0						
15m/s以上日数	0					0			0												0					0						
20m/s以上日数	0					0			0												0					0						
30m/s以上日数	0					0			0												0					0						

地域気象観測風向・風速月報

島根県 (68) 2018年2月
 単位：(m/s) 4/4頁

観測所名	高津				益田				津和野				吉賀			
	平均	最大	最大風向	最大瞬間	平均	最大	最大風向	最大瞬間	平均	最大	最大風向	最大瞬間	平均	最大	最大風向	最大瞬間
1	2.2	4.9	ESE	8.7	NNE	SSE	NNE	N	6.4	NW	NNW	NNE	0.5	2.6	NNE	5.1
2	2.8	5.5	S	7.7	SSE	SSE	S	6.4	SSW	SSE	SSE	S	0.4	2.7	S	4.7
3	4.4	10.7	NW	15.4	NW	SSE	NW	9.9	NW	NW	NW	N	0.3	2.8	NE	7.2
4	7.3	11.2	W	18.5	WNW	W	10.6	NW	10.6	W	SW	SSE	0.7	5.2	NE	9.4
5	9.0	12.0	WNW	18.0	WNW	WNW	11.8	W	11.8	W	W	S	1.2	4.0	S	7.4
6	6.9	10.4	NW	20.1	W	WNW	11.8	W	11.8	W	SW	SSE	1.6	5.9	SSE	11.0
7	5.5	9.9	WNW	14.4	NW	WNW	9.9	NW	9.9	NW	W	ENE	0.6	2.6	ENE	5.4
8	3.6	6.3	SSE	9.3	SSE	SSE	6.7	SSE	6.7	SSE	SE	NNE	0.5	2.9	NNE	5.0
9	5.7	8.5	SSE	11.3	SSE	SSE	8.7	S	8.7	S	SE	NNE	0.4	2.7	SW	5.7
10	3.2	6.5	NW	9.3	NW	SSE	6.2	NW	6.2	NW	ESE	ENE	0.2	1.5	SSW	2.9
11	8.3	12.5	NW	18.0	NW	WNW	12.4	NW	12.4	NW	NW	NE	2.1	5.8	NE	10.4
12	8.3	14.2	WNW	21.1	W	WNW	12.9	W	12.9	W	WNW	S	1.5	6.7	S	11.5
13	7.0	14.7	NW	20.6	NW	WNW	14.4	NW	14.4	NW	WNW	NE	0.9	3.3	ENE	6.5
14	5.9	9.4	SSE	13.4	SW	SSE	10.9	SSE	10.9	SSE	S	SSW	1.9	5.2	SSW	11.2
15	2.8	6.1	NNE	9.3	NNE	NNE	4.1	SSE	7.4	NNE	N	0.7	4.7	SW	8.0	
16	3.0	5.1	SSE	7.7	S	SSE	3.4	S	6.0	S	SSE	ENE	0.4	1.4	NE	4.3
17	6.2	12.6	NW	16.5	NW	WNW	2.9	5.8	NW	10.7	NW	ENE	1.7	5.9	ENE	10.6
18	2.2	3.7	SSE	5.7	WNW	SSE	1.3	3.2	NNW	5.6	NW	ENE	0.8	4.2	NNE	6.8
19	2.1	3.9	SSE	5.7	N	SSE	1.3	3.3	NW	5.7	N	ENE	0.6	3.5	NNE	6.0
20	2.2	4.5	SSE	5.7	SSE	SSE	1.4	2.6	NW	4.9	NNW	ENE	0.8	3.9	NNE	7.5
21	2.8	5.8	NW	9.8	NNE	N	1.9	4.2	N	9.2	NNE	ENE	1.1	4.9	NE	9.1
22	2.4	4.9	NW	6.7	NW	SSE	1.6	3.6	NW	6.1	NW	ENE	0.8	3.6	NE	7.1
23	3.7	6.7	WNW	9.8	NW	S	1.6	3.6	S	7.9	W	ENE	0.9	4.8	NE	9.6
24	3.6	6.8	WNW	9.8	WNW	S	1.6	4.3	NW	8.0	NW	ENE	1.0	4.2	ENE	8.0
25	2.0	4.6	NW	5.7	NW	SSE	1.2	3.5	NW	5.2	NW	SSE	1.0	3.8	SSW	6.7
26	2.4	4.3	NNE	7.7	NNE	SSE	1.7	3.9	NNW	7.6	N	ENE	1.1	5.1	NNE	10.1
27	3.0	5.7	WNW	7.7	WNW	SSE	1.6	3.7	NW	5.3	NNW	ENE	1.0	3.9	S	7.4
28	4.7	12.7	SSE	18.5	SSE	SSE	2.5	8.4	SSE	17.2	S	SSW	3.2	9.4	SSW	18.7
29																
30																
31																
月最大		14.7	NW	21.1	W		8.4	SSE	17.2	S		SSW	18.7	9.4	SSW	18.7
起日		13		12			28		28			28		28		28
上旬平均	5.1				SSE	2.0				S	0.6				SSW	1.7
中旬平均	4.8				SSE	2.3				S	1.1				SSW	2.1
下旬平均	3.1				SSE	1.7				SSE	1.3				S	1.8
月平均	4.4				SSE	2.0				SSE	1.0				S	1.9
10m/s以上日数		9					0							0		3
15m/s以上日数		0					0							0		0
20m/s以上日数		0					0							0		0
30m/s以上日数		0					0							0		0

地域気象観測日照時間月報

島根県 (68) 2018年2月
単位：h 1/1頁

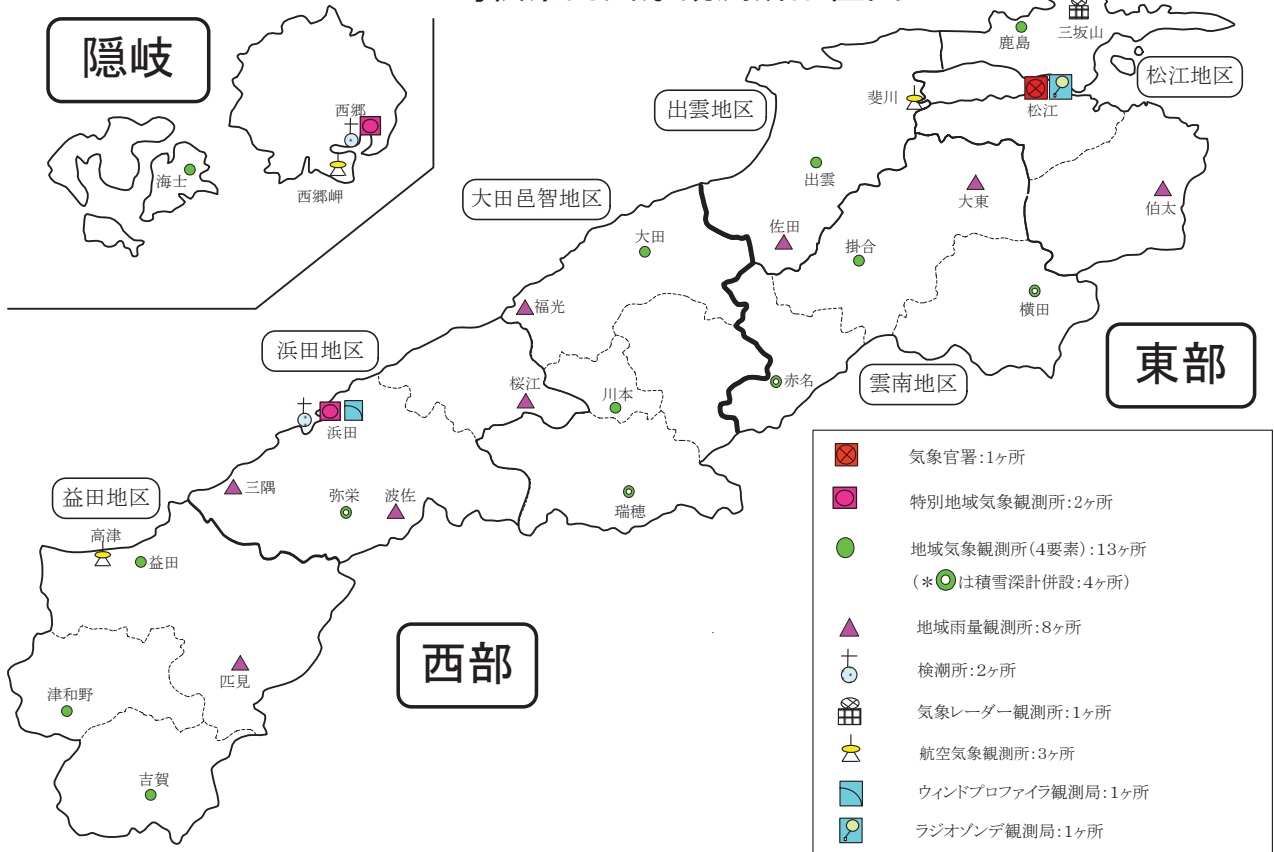
観測所名	西郷	海士	鹿島	松江	出雲	大田	掛合	横田	赤名	川本	浜田	瑞穂	弥栄	益田	津和野	吉賀
日付																
1	1.2	3.8	1.8	3.4	3.3	4.9	2.0	1.5	1.8	4.0	7.1	3.3	4.8	5.4	2.8	3.0
2	0.6	0.7	4.8	4.6	3.0	0.4	1.9	4.1	2.2	1.9	0.8	1.6	0.8	1.0	0.8	1.0
3	2.6	2.4	2.0	2.7	1.6	1.0	1.0	1.5	1.7	1.4	0.6	2.3	1.4	0.6	2.5	2.1
4	0.1	0.1	1.8	2.5	0.3	1.7	1.2	5.8	0.6	1.0	1.9	0.6	1.5	0.5	0.0	0.4
5	1.6	3.6	2.3	3.0	0.3	0.6	0.0	2.7	0.0	0.3	0.1	0.2	0.0	0.3	0.0	0.0
6	1.9	3.4	0.6	1.6	1.3	1.2	0.0	3.8	0.2	2.0	1.8	0.4	0.0	0.3	0.0	0.0
7	1.8	2.7	0.0	0.1	0.0	0.2	3.0	5.2	3.5	5.5	2.8	7.3	5.0	3.7	0.6	0.8
8	7.5	6.2	5.9	7.6	5.4	2.3	6.4	4.6	4.6	5.8	6.0	4.7	5.0	5.3	5.3	7.7
9	8.4	7.6	5.3	5.4	5.8	5.2	5.0	4.0	2.3	2.8	2.4	3.3	2.3	3.4	4.9	4.7
10	0.0	0.0	0.0	0.0	0.0	0.0	0.0	0.0	0.0	0.0	0.0	0.0	0.0	0.0	0.0	0.0
11	1.2	1.0	0.6	1.9	0.1	0.8	0.2	0.3	0.2	1.2	1.4	0.5	1.0	0.8	1.6	1.6
12	0.5	1.8	2.4	4.1	1.1	1.5	1.0	0.2	0.0	0.0	1.1	1.1	1.2	2.3	0.5	0.5
13	2.5	2.6	1.2	3.8	2.3	2.6	2.0	2.4	1.0	1.6	2.6	1.2	1.2	2.5	1.8	1.1
14	2.0	2.2	6.5	7.2	6.1	5.6	5.7	7.5	6.1	5.2	5.8	8.4	4.9	7.0	6.9	6.6
15	1.1	0.2	0.1	0.4	1.2	1.2	0.1	0.0	0.1	0.0	0.0	0.0	0.1	0.0	0.0	0.0
16	4.0	6.3	7.2	7.4	6.9	7.1	6.0	4.7	3.7	2.9	5.8	2.4	5.6	5.6	2.8	1.5
17	2.5	1.2	2.1	1.9	2.4	2.9	0.9	1.0	2.3	4.4	5.0	6.1	3.3	5.5	6.9	7.8
18	5.8	2.8	5.2	6.3	5.2	5.0	4.5	6.7	6.4	5.9	7.4	8.5	7.6	7.9	7.7	7.3
19	4.1	4.5	4.9	7.3	4.3	3.0	3.9	4.4	3.6	3.0	0.5	1.5	1.5	1.1	0.6	0.4
20	7.3	6.7	8.2	8.1	7.8	7.8	8.0	9.6	7.7	7.3	9.5	9.5	9.3	9.4	8.2	8.5
21	3.4	2.8	0.6	1.1	0.8	0.5	0.6	1.5	1.1	0.7	0.7	0.9	1.1	0.5	0.2	1.2
22	2.1	2.2	5.3	5.3	6.5	5.7	3.4	3.7	4.9	5.0	6.6	6.2	5.3	7.5	4.6	2.8]
23	8.0	6.9	7.1	8.5	6.8	7.6	5.5	7.4	4.9	5.0	6.9	7.1	5.3	8.0	5.2	4.7
24	1.1	1.5	5.4	6.7	5.8	6.5	6.2	7.0	5.7	6.0	6.4	5.0	6.0	7.7	6.2	7.3
25	2.8	4.1	7.4	6.4	6.2	4.5	2.7	3.1	2.3	2.3	1.5	1.2	1.2	0.3	0.0	1.0
26	1.4	4.3	3.7	6.7	2.9	4.3	2.5	3.3	4.3	4.3	3.7	4.9	4.4	7.5	3.0	5.4
27	8.3	7.5	9.2	9.4	9.2	9.0	8.3	9.6	8.1	7.4	8.7	6.3	8.7	8.7	7.9	5.3]
28	0.1	0.1	0.3	0.1	0.2	0.1	0.2	0.6	0.7	0.3	0.0	0.3	0.1	0.0	0.0	0.0
29																
30																
31																
旬合計 上旬	25.7	30.5	24.5	30.9	21.0	17.5	20.5	33.2	16.9	24.7	23.5	23.7	20.8	20.5	16.9	19.7
旬合計 中旬	31.0	29.3	38.4	48.4	37.4	37.5	32.3	36.8	31.1	31.5	39.1	39.2	35.7	42.1	37.0	35.3
旬合計 下旬	27.2	29.4	39.0	44.2	38.4	38.2	29.4	36.2	32.0	31.0	34.5	31.9	32.1	40.2	27.1	27.7]
月合計	83.9	89.2	101.9	123.5	96.8	93.2	82.2	106.2	80.0	87.2	97.1	94.8	88.6	102.8	81.0	82.7]
0.1時間未満日数	1	1	2	1	2	1	3	2	3	3	3	2	3	3	7	5

地域気象観測積雪月報

島根県 (68) 2018年2月
単位: cm 1/1頁

観測所名	西郷		松江		横田		赤名		瑞穂		弥栄	
	最深積雪	積雪差合計	最深積雪	積雪差合計	最深積雪	積雪差合計	最深積雪	積雪差合計	最深積雪	積雪差合計	最深積雪	積雪差合計
日付												
1	2	0	0	0	29	1	64	0	42	0	22	1
2	0	0	0	0	26	0	59	2	39	0	19	2
3	1	1	0	0	29	11	63	18	43	20	35	26
4	17	17	26	28	33	14	74	23	53	17	40	13
5	24	10	25	3	37	8	99	27	66	19	44	9
6	36	19	25	7	43	13	105]	8]	86	25	57	18
7	42	11	41	24	40	3	100]	0]	86	5	54	1
8	39	0	49	9	38	6	98	0	69	1	45	2
9	28	0	26	0	31	0	94	0	59	0	39	0
10	20	0	18	0	28	0	91	1	51	1	34	2
11	13	1	14	4	39	17	91	12	51	13	33	6
12	20	8	13	0	50	16	120	33	83	36	41	12
13	21	4	12	1	73	24	123	13	94	13	45	7
14	16	0	8	0	55	0	109	0	79	0	39	0
15	0	0	0	0	37	1	99	3	63	1	31	0
16	0	0	0	0	31	0	89	0	54	0	25	0
17	0	0	0	0	29	2	87	3	49	1	22	3
18	0	0	0	0	27	0	83	0	44	0	21	0
19	0	0	0	0	26	0	82	0	42	0	17	0
20	0	0	0	0	23	0	80	0	39	0	13	0
21	0	0	0	0	20	2	76	2	36	0	9	0
22	0	0	0	0	18	2	75	0	34	0	4	0
23	0	0	0	0	16	3	71	3	31	0	0	0
24	0	0	0	0	13	0	71	0	28	0	0	0
25	0	0	0	0	3	0	66	0	24	0	0	0
26	0	0	0	0	0	0	63	0	22	1	0	0
27	0	0	0	0	0	0	59	0	18	0	0	0
28	0	0	0	0	0	0	57	0	14	0	0	0
29												
30												
31												
月最大	42	19	49	28	73	24	123)	33)	94	36	57	26
起日	7	6	8	4	13	13	13	12	13	12	6	3
旬合計 上旬		58		71		56		79)		88		74
旬合計 中旬		13		5		60		64		64		28
旬合計 下旬		0		0		7		5		1		0
月合計		71		76		123		148)		153		102
3cm以上日数	11	6	11	6	25	10	28	10)	28	8	22	8
5cm以上日数	11	5	11	4	24	8	28	7)	28	8	21	7
10cm以上日数	11	4	10	2	24	6	28	6)	28	7	20	4
20cm以上日数	8	0	6	2	21	1	28	3)	26	3	17	1
50cm以上日数	0	0	0	0	3	0	28	0)	13	0	2	0
100cm以上日数	0	0	0	0	0	0	5	0)	0	0	0	0
200cm以上日数	0	0	0	0	0	0	0)	0)	0	0	0	0

島根県内気象観測所配置図



平成28年9月28日現在

島根県地域気象観測所（アメダス）所在地一覧表

観測所	気温	降水量	日照	風向 風速	積雪	所在地	緯度	経度	海面上 の高さ
西郷	○	○	○	○	○	隠岐郡隠岐の島町西町大城ノ一（西郷特別地域気象観測所）	36°12.2'	133°20.0'	27m
西郷岬	○	○		○		隠岐郡隠岐の島町岬町（隠岐航空気象観測所）	36°10.7'	133°19.4'	80m
海士	○	○	○	○		隠岐郡海士町海士	36°05.8'	133°05.8'	3m
鹿島	○	○	○	○		松江市鹿島町北講武	35°31.2'	133°01.3'	5m
斐川	○	○		○		出雲市斐川町沖州（出雲航空気象観測所）	35°24.8'	132°53.4'	2m
松江	○	○	○	○	○	松江市西津田（松江地方気象台）	35°27.4'	133°03.9'	17m
出雲	○	○	○	○		出雲市芦渡町	35°19.9'	132°43.8'	20m
大東		○				雲南市大東町下阿用	35°19.1'	132°57.9'	56m
伯太		○				安来市伯太町西母里	35°21.0'	133°16.4'	23m
佐田		○				出雲市佐田町大呂	35°13.3'	132°43.4'	100m
大田	○	○	○	○		大田市大田町大田	35°11.4'	132°29.8'	30m
掛合	○	○	○	○		雲南市掛合町掛合	35°11.8'	132°48.9'	215m
横田	○	○	○	○	○	仁多郡奥出雲町稲原	35°10.4'	133°06.2'	369m
福光		○				大田市温泉津町福光	35°04.2'	132°20.0'	8m
赤名	○	○	○	○	○	飯石郡飯南町下赤名	35°00.1'	132°42.7'	444m
桜江		○				江津市桜江町川戸	34°57.2'	132°20.0'	32m
川本	○	○	○	○		邑智郡川本町川本	34°58.6'	132°29.5'	132m
浜田	○	○	○	○		浜田市大辻町（浜田特別地域気象観測所）	34°53.8'	132°04.2'	19m
瑞穂	○	○	○	○	○	邑智郡邑南町淀原	34°51.2'	132°31.8'	327m
三隅		○				浜田市三隅町西河内	34°47.7'	131°56.9'	9m
弥栄	○	○	○	○	○	浜田市弥栄町長安本郷	34°46.6'	132°06.5'	380m
波佐		○				浜田市金城町波佐	34°46.8'	132°11.8'	370m
高津	○	○		○		益田市内田町（石見航空気象観測所）	34°40.5'	131°47.4'	54m
益田	○	○	○	○		益田市あけぼの東町	34°40.6'	131°50.6'	4m
匹見		○				益田市匹見町匹見	34°34.3'	132°01.0'	259m
津和野	○	○	○	○		鹿足郡津和野町森村	34°27.7'	131°46.2'	165m
吉賀	○	○	○	○		鹿足郡吉賀町七日市	34°23.5'	131°53.6'	250m