

島根県農業気象災害速報

平成22年12月31日から平成23年1月1日にかけての
大雪による被害

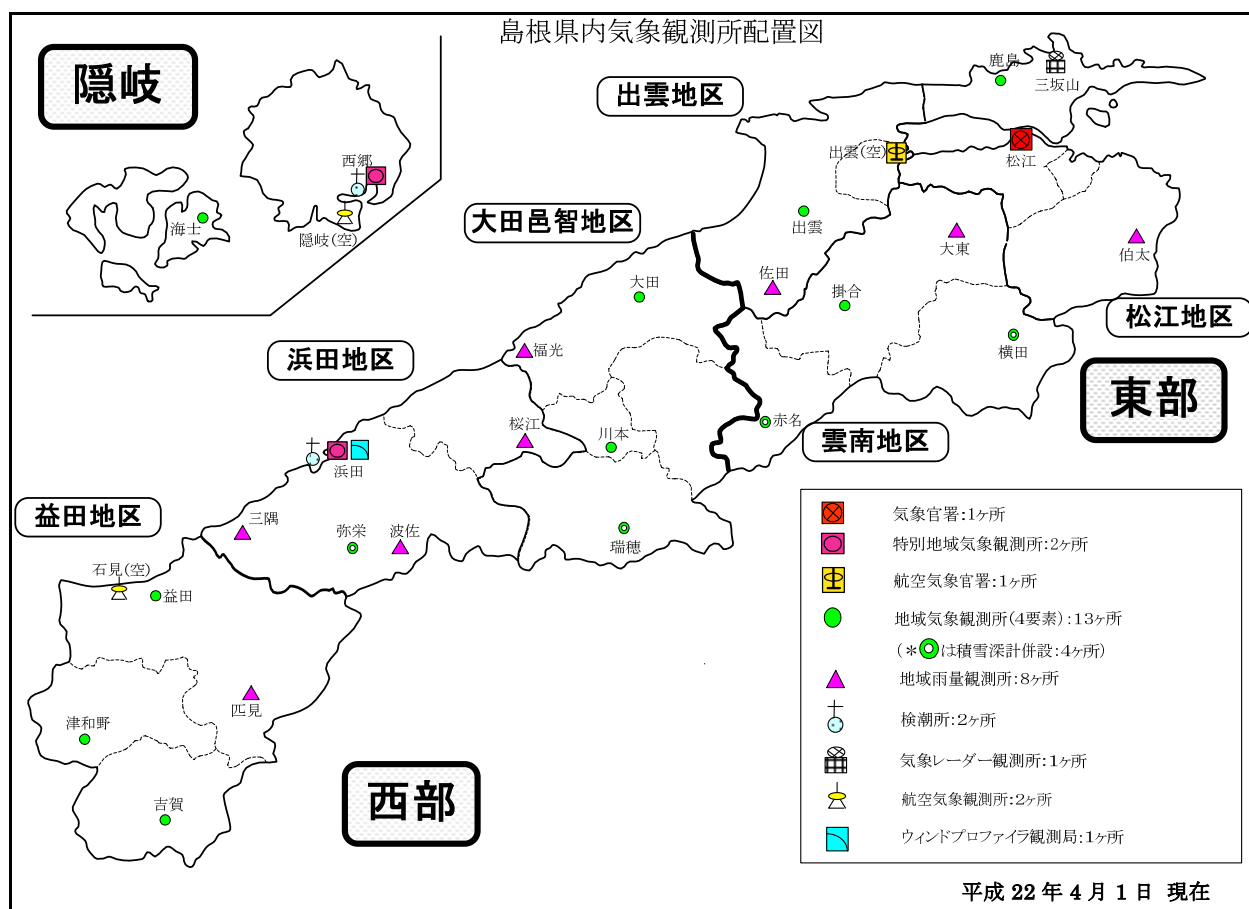
島 根 県

松江地方気象台

平成23年1月20日

目次

1. 気象概況	
(1) 概況 1
(2) 大雪の特徴 1
(3) 積雪の状況 1
2. 気象資料	
(1) 地上天気図 2
(2) 気象衛星画像 2
(3) 500hPa 高層天気図 2
(4) レーダー画像 3
(5) 気象官署及び地域気象観測所の 積雪の深さと積雪差の時系列図 4
(6) 毎時積雪観測表 5
3. 気象官署の執った措置	
(1) 警報・注意報発表状況 6
(2) 気象情報発表状況 7
4. 農業被害状況 7～8



1. 気象概況

(1) 概況

島根県は12月24日頃から冬型の気圧配置が続いていたが、31日は山陰地方の上空約5000メートルに氷点下39度以下の強い寒気が流れ込み、冬型の気圧配置が強まった。このため、31日朝から降雪が強まり、1月1日にかけて大雪となった。松江市西津田では、1月1日04時に56cmの積雪を観測し、1940年の観測開始以来第5位を記録した。

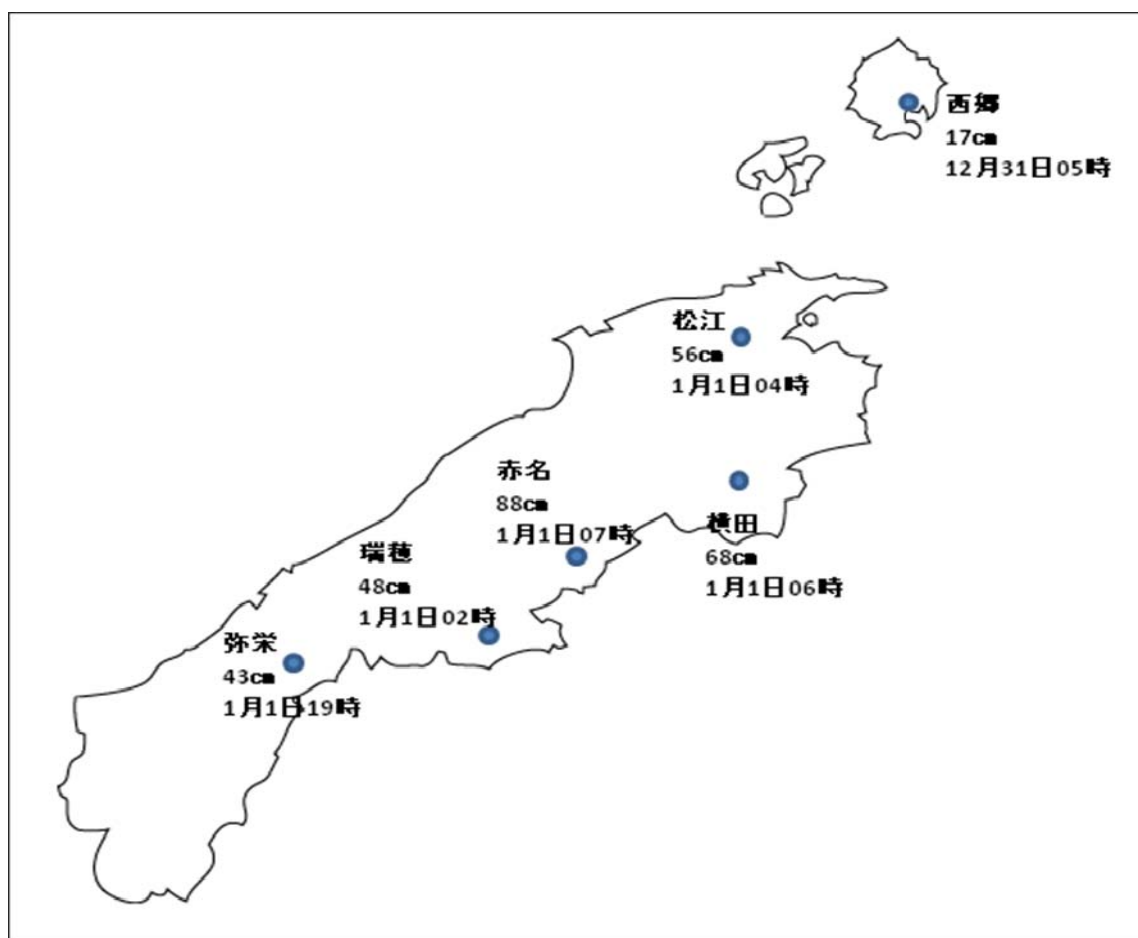
(2) 大雪の特徴

12月31日は、上空の強い寒気により日本海に発達した雪雲が形成され、日本海から島根半島沖に入ってきた。雪雲は島根県東部の平野部に集まりやすい状況が続いたため、松江市や安来市で降雪量が多くなった。31日の降雪量合計は、松江市西津田で52cmを観測し、1953年の観測開始以来第2位の記録となった。

水分を多く含む重い雪が断続的に降り、県内では農業用施設の倒壊や農作物の葉折れ、果樹の枝折れ等が頻発し大きな被害が発生した。

(3) 積雪の状況

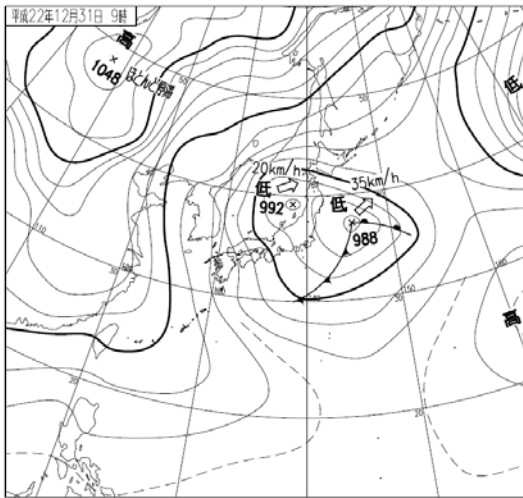
平野部では12月30日までは積雪がなかったが、31日朝から積雪を観測し始め、1月1日にかけて断続的に強い降雪が続いた。最深積雪の多くは1日未明から朝に観測し、松江市西津田56cm、隠岐の島町西郷17cm、奥出雲町横田68cm、飯南町赤名88cm、邑南町瑞穂48cm、浜田市弥栄43cmとなった。



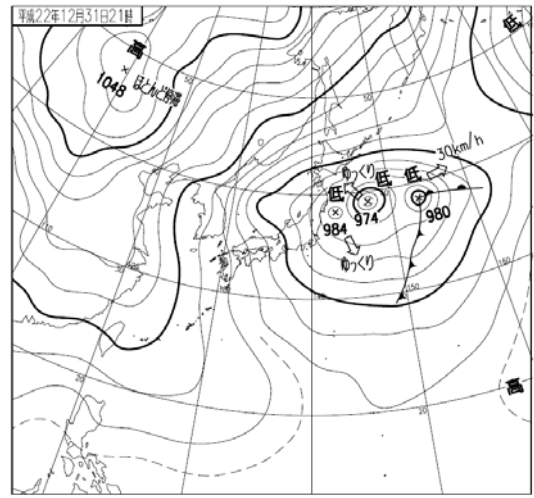
島根県内アメダス地点の最深積雪及び観測日時
(期間：12月31日から1月1日)

2. 気象資料

(1) 地上天気図

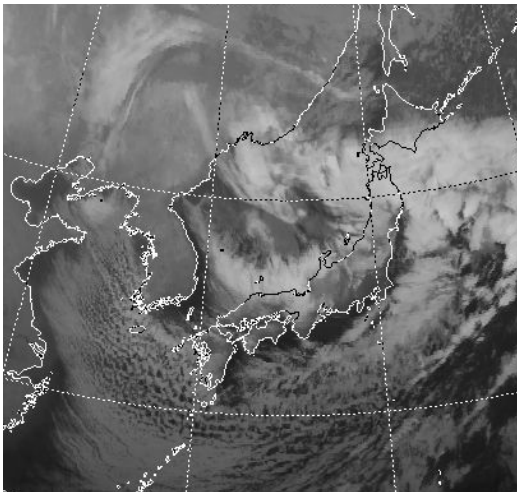


12月31日09時

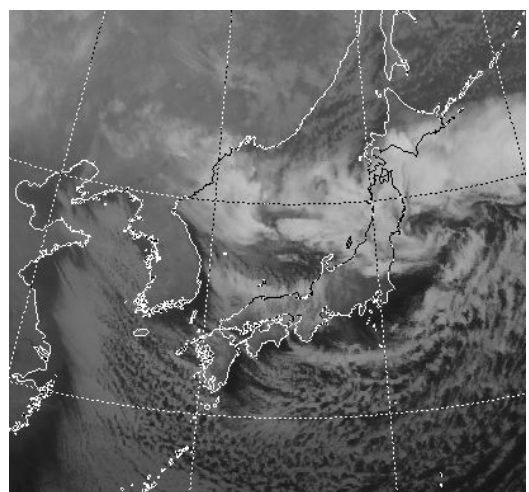


12月31日21時

(2) 気象衛星画像

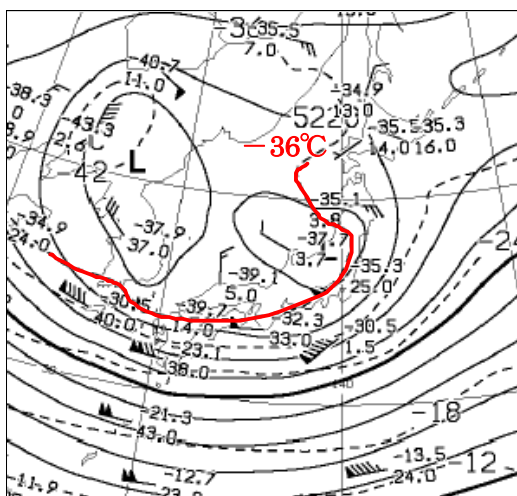


12月31日09時赤外面像

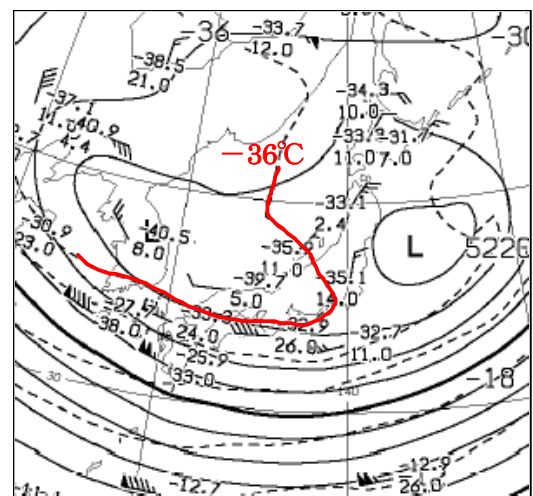


12月31日21時赤外面像

(3) 500hPa 高層天気図 (上空 5000m 付近)

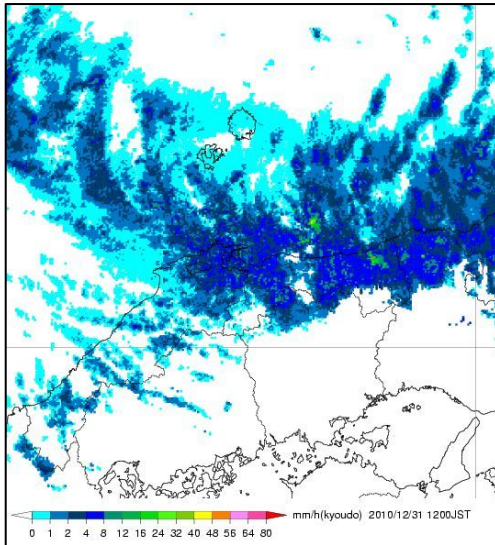


12月31日09時
(松江市上空の気温は-39.1°C)

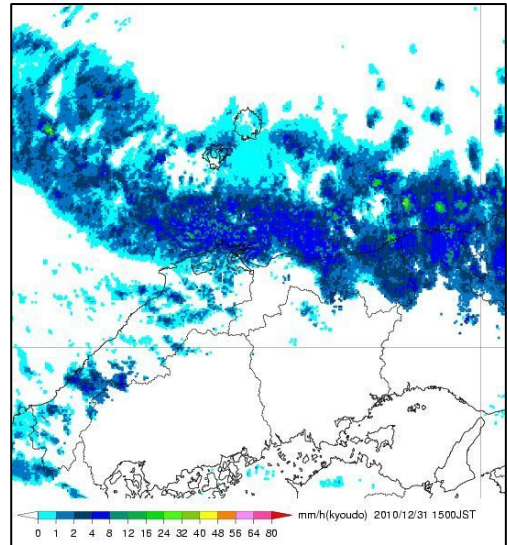


12月31日21時
(松江市上空の気温は-39.7°C)

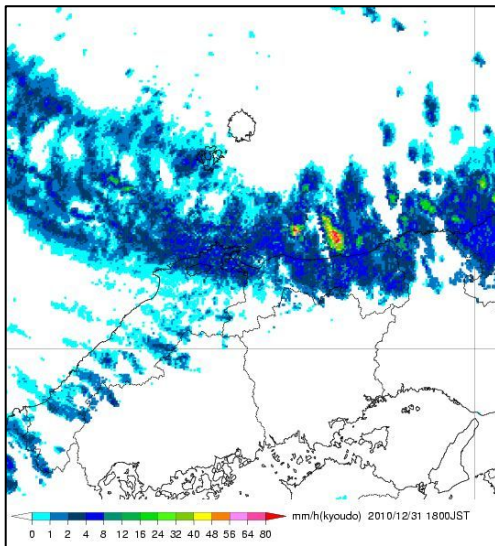
(4) レーダー画像



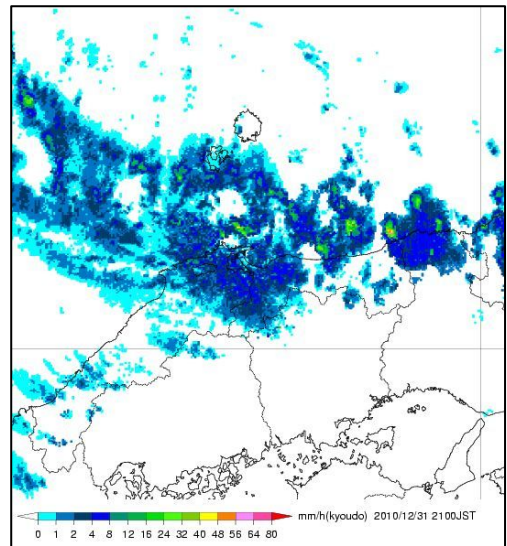
12月31日12時



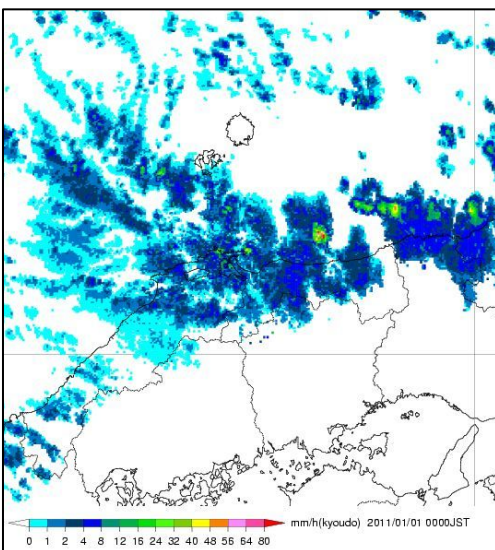
12月31日15時



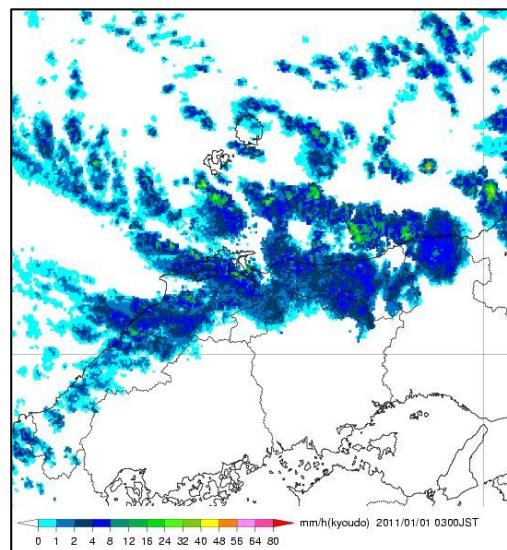
12月31日18時



12月31日21時



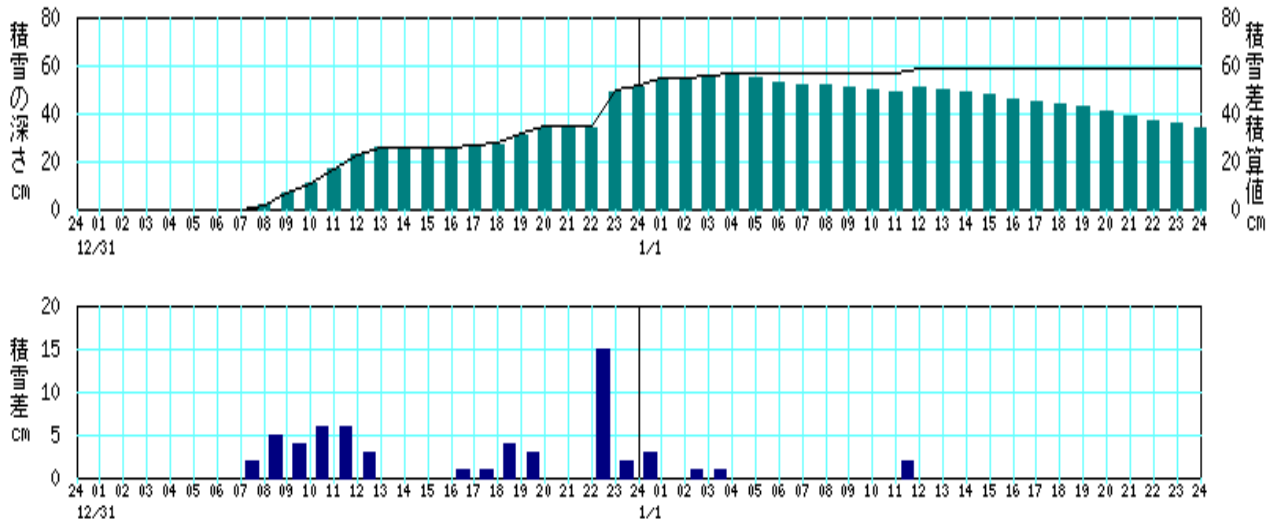
1月1日00時



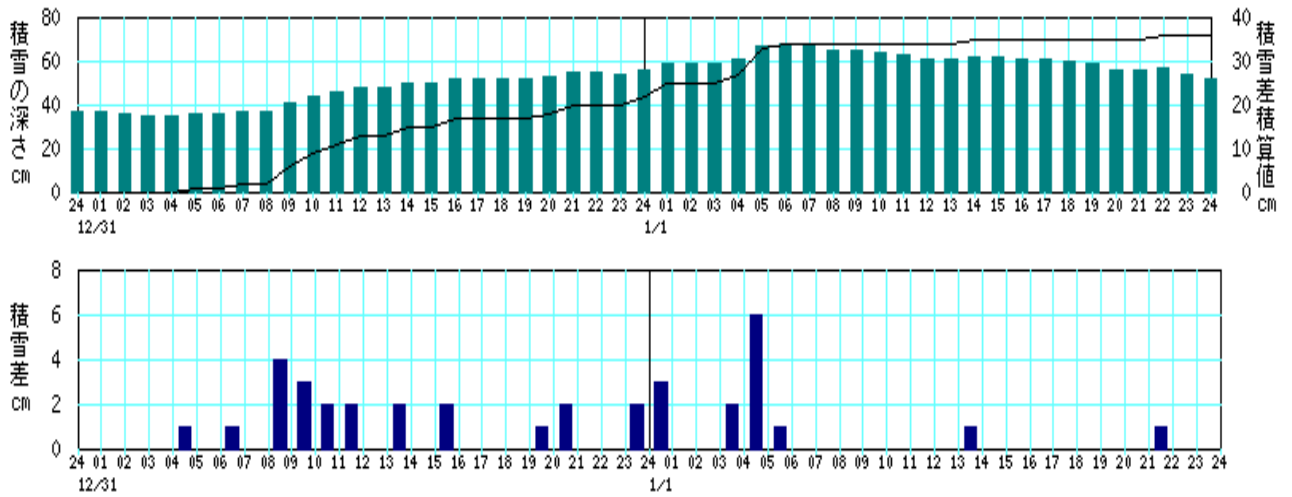
1月1日03時

(5) 気象官署及び地域気象観測所の積雪の深さと積雪差の時系列図
 平成 22 年 12 月 31 日～平成 23 年 1 月 1 日

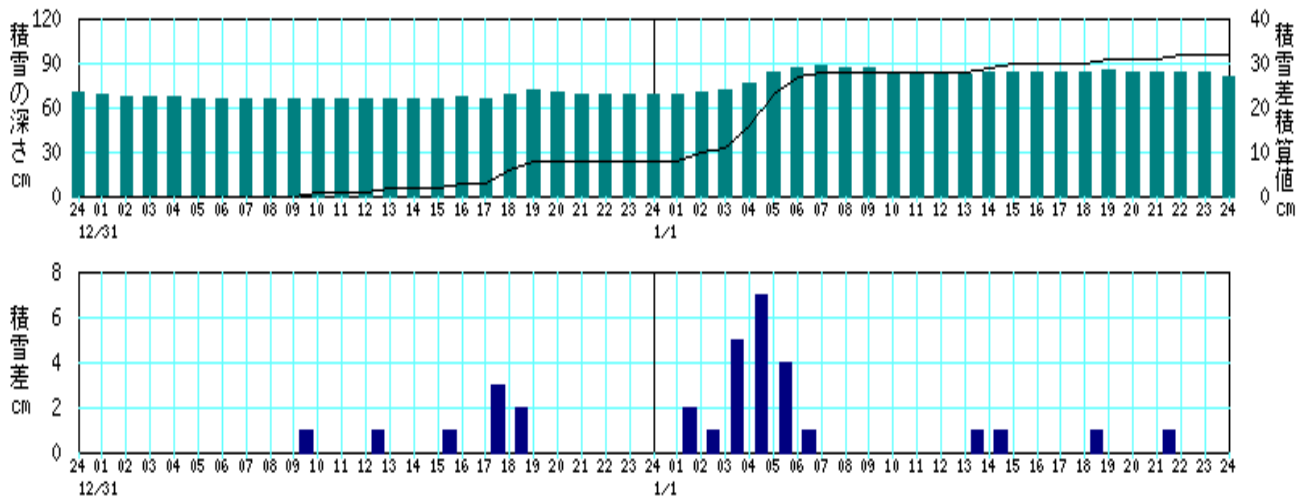
松江



横田



赤名



(6) 毎時積雪観測表

平成 22 年 12 月 31 日 (単位 cm)

時	西郷	松江	横田	赤名	瑞穂	弥栄
1 時	7	0	3 7	6 8	4 8	3 0
2 時	8	0	3 6	6 7	4 7	3 0
3 時	1 1	0	3 5	6 7	4 6	2 9
4 時	1 6	0	3 5	6 7	4 5	2 8
5 時	1 7	0	3 6	6 6	4 4	2 8
6 時	1 6	0	3 6	6 6	4 3	2 8
7 時	1 5	0	3 7	6 6	4 3	2 8
8 時	1 6	2	3 7	6 6	4 2	2 8
9 時	1 5	7	4 1	6 5	4 2	2 9
1 0 時	1 4	1 1	4 4	6 6	4 2	2 9
1 1 時	1 5	1 7	4 6	6 6	4 3	2 9
1 2 時	1 4	2 3	4 8	6 5	4 3	2 8
1 3 時	1 4	2 6	4 8	6 6	4 3	2 8
1 4 時	1 4	2 6	5 0	6 6	4 3	2 9
1 5 時	1 5	2 5	5 0	6 6	4 6	3 0
1 6 時	1 4	2 5	5 2	6 7	4 7	3 1
1 7 時	1 4	2 6	5 2	6 6	4 6	3 1
1 8 時	1 3	2 7	5 2	6 9	4 7	3 2
1 9 時	1 3	3 1	5 2	7 1	4 7	3 2
2 0 時	1 3	3 4	5 3	7 0	4 6	3 2
2 1 時	1 2	3 4	5 5	6 9	4 8	3 2
2 2 時	1 2	3 4	5 5	6 9	4 8	3 2
2 3 時	1 2	4 9	5 4	6 8	4 8	3 4
2 4 時	1 2	5 1	5 6	6 8	4 8	3 4

平成 23 年 1 月 1 日 (単位 cm)

時	西郷	松江	横田	赤名	瑞穂	弥栄
1 時	1 2	5 4	5 9	6 8	4 8	3 4
2 時	1 2	5 4	5 9	7 0	4 8	3 5
3 時	1 2	5 5	5 9	7 1	4 7	3 5
4 時	1 1	5 6	6 1	7 6	4 7	3 6
5 時	1 1	5 5	6 7	8 3	4 7	3 6
6 時	1 0	5 3	6 8	8 7	4 7	3 6
7 時	1 0	5 2	6 7	8 8	4 6	3 6
8 時	9	5 2	6 5	8 7	4 6	3 6
9 時	9	5 1	6 5	8 6	4 5	3 6
1 0 時	8	5 0	6 4	8 4	4 4	3 5
1 1 時	8	4 9	6 3	8 3	4 3	3 4
1 2 時	7	5 1	6 1	8 2	4 2	3 5
1 3 時	7	5 0	6 1	8 2	4 2	3 6
1 4 時	6	4 9	6 2	8 3	4 1	3 9
1 5 時	6	4 8	6 2	8 4	4 2	4 0
1 6 時	5	4 6	6 1	8 4	4 1	4 1
1 7 時	5	4 5	6 1	8 4	4 0	4 2
1 8 時	5	4 4	6 0	8 4	3 9	4 3
1 9 時	5	4 3	5 9	8 5	3 8	4 3
2 0 時	5	4 1	5 6	8 4	3 7	4 1
2 1 時	5	3 9	5 6	8 3	3 7	4 2
2 2 時	5	3 7	5 7	8 4	3 6	3 9
2 3 時	5	3 6	5 4	8 3	3 5	4 0
2 4 時	5	3 4	5 2	8 1	3 4	4 0

* 赤字は 12 月 31 日から 1 月 1 日の期間での最深積雪を示す (同じ値がある場合は、起時の新しい方を極値とする)。

(2) 気象情報発表状況

平成 22 年 12 月 28 日～平成 23 年 1 月 2 日 松江地方気象台発表

表 題	発表日時
大雪と風雪及び高波に関する島根県気象情報 第 1 号	12 月 28 日 16 時 20 分
大雪と風雪及び高波に関する島根県気象情報 第 2 号	12 月 29 日 16 時 55 分
大雪と高波及び突風に関する島根県気象情報 第 3 号	12 月 30 日 06 時 17 分
大雪と風雪及び高波に関する島根県気象情報 第 4 号	12 月 30 日 16 時 45 分
高波と大雪及び風雪に関する島根県気象情報 第 5 号	12 月 31 日 06 時 51 分
高波と大雪及び風雪に関する島根県気象情報 第 6 号	12 月 31 日 16 時 55 分
大雪と高波及び風雪に関する島根県気象情報 第 7 号	12 月 31 日 22 時 43 分
大雪と高波及び風雪に関する島根県気象情報 第 8 号	1 月 1 日 05 時 47 分
大雪と高波及び風雪に関する島根県気象情報 第 9 号	1 月 1 日 06 時 35 分
大雪と高波及び風雪に関する島根県気象情報 第 10 号	1 月 1 日 16 時 44 分
大雪と高波に関する島根県気象情報 第 11 号	1 月 2 日 05 時 43 分

4. 農業被害状況

1 月 14 日 14 時現在
島根県農林水産部農林総務課調べ

区 分		被害の規模		市町村	被害の概要
農作物	水 稻	面積		出雲市、安来市、東出雲町、美郷町、邑南町	
		千円			
	果 樹	面積	110,246㎡外		
		千円	138,994外		
	野 菜	面積	16,267㎡		
		千円	9,481外		
	花 き	面積	5,242㎡		
		千円	14,120外		
	そ の 他	面積	6,022㎡		
		千円	982外		
農業用非共同利用施設 (パイプハウス等)	面積	171,535㎡外	松江市、浜田市、出雲市、益田市、安来市、雲南市、東出雲町、奥出雲町、飯南町、斐川町、美郷町、邑南町	合計 483施設	
	千円	742,543外			
農業用共同利用施設	面積	510㎡	松江市、雲南市	合計 2施設	
	千円	2,576外			
畜産	畜産施設	件数	16	松江市、出雲市、安来市、雲南市、飯南町	合計 16施設
		面積	4,435㎡外		
		千円	10,579外		
	肉用牛	件数			
		千円			
	乳用牛	件数			
千円					
小 計		千円	919,276外		

* 「面積」、「被害額」欄に記載する「外」とは、現在確認中のもの指す。

* 農作物等の「面積」、「被害額」欄の数字は、単位未満を四捨五入しているため、小計と内訳は必ずしも一致しません。

(被害写真)



いちごハウス全壊 (安来市)



いちごハウス全壊 (安来市)



ぶどうハウス全壊 (安来市)



ぶどう路地棚全壊 (安来市)



ぶどうハウス全壊 (雲南市)



野菜ハウス全壊 (雲南市)

写真提供：島根県農林水産部農畜産振興課

(注) この資料は、速報として取り急ぎまとめたもので、後日内容の一部を訂正、追加することがあります。

島根県農業気象災害速報
問い合わせ先
松江地方気象台防災業務課
TEL 0852-22-3784