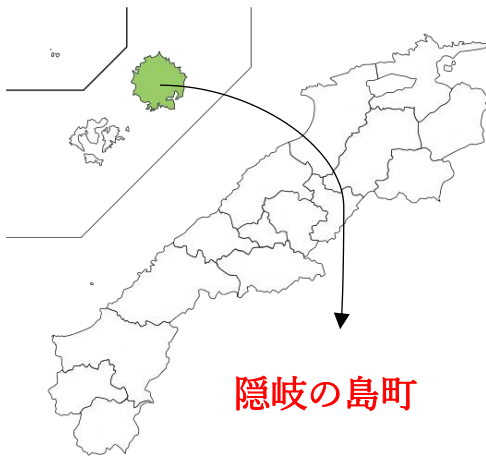


ご縁の国しまね就農相談ツアー現地案内日程



隠岐の島町

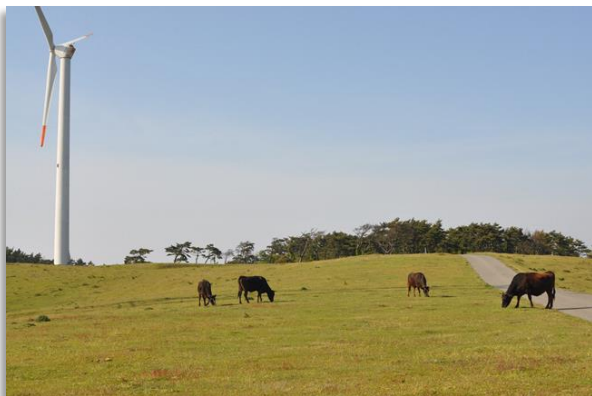
隠岐の島町

時に優しく時に厳しい表情を見せる母なる海。神秘的な深い森。神も宿るほどの巨木たち。紺碧の日本海に囲まれ「隠岐の島町」には、豊かな自然に培われてきた人情が息づいています。

時代の流れとともに人々の暮らしは変わっても、ここには今も昔も変わらない島の心があります。島に住む人、島を離れた人、島を訪ねる人みんなにとって かけがえのないふるさとでありつづけます。

特徴のある農業：畜産(放牧)、水稻、青果物

	時 間	備 考
8月5日(日)	9:00 ~ 11:25 11:25 ~ 13:00 13:00 ~ 14:00 14:00 ~ 終了後 19:00 ~	●フェリーおき 七類港 ⇒ 西郷港 昼食 隠岐の島町農業説明会 ・島内畜産農家見学 ・公共牧野見学 ・島内農家圃場見学 ホテルチェックイン・休憩 交流会
8月6日(月)	フェリー出発まで 8:35 ~ 9:58 若しくは 8:30 ~ 13:20	・自由時間 ●レインボージェット 西郷港 ⇒ 境港 ●フェリーくらしま 西郷港 ⇒ 境港



●レインボージェットの最終【13：30～15：12】七類港着

●フェリーの最終【15：10～17：35】七類港着

〈参考までに〉

隠岐空港→出雲空港【10：30～11：05】

隠岐空港→大阪（伊丹）空港【14：35～15：20】