

自由な学びを応援する高校をめざして

～ 新しい時代の定時制・通信制教育 ～

(答 申)

平成14年11月27日

定時制・通信制課程再編成検討委員会

目 次

はじめに	1
第1章 島根県の定時制・通信制教育をとりまく現状と課題	
1. 定時制・通信制教育の歩み	2
2. 社会の動向と生徒の変化	4
3. 定時制・通信制教育の諸課題	5
第2章 島根県における定時制・通信制教育のあり方	
1. 定時制・通信制教育に求められるもの	7
2. 今後の再編成のあり方	9
おわりに	11
※資料	
1. 諮問文	12
2. 定時制・通信制課程再編成検討委員会設置要綱	13
3. 委員名簿	14
4. 検討経過	15
※参考資料	
1. 島根県の定時制・通信制課程設置経過等	
2. 定時制課程在籍者の就労状況	
3. 島根県の県立高校における不登校生徒数・中途退学者数の推移	
4. 定時制・通信制課程に関する生徒意識調査結果	

はじめに

今日、我が国では、国際化、高度情報化や、少子・高齢化、核家族化の進展、産業構造・就業構造の転換など、社会情勢が大きく変化する中で、新しい教育のあり方が問われている。こうした時代を背景として、定時制・通信制教育を取りまく環境も大きく変化した。島根県においても、この急速な変化への適切な対応が求められている。

島根県教育委員会は、「21世紀に向けた県立学校づくり検討委員会」から、平成10年3月25日に「21世紀に向けた魅力ある県立学校のあり方について」（最終答申）を受け、魅力と活力ある県立学校づくりの指針として、平成11年11月30日に「県立学校再編成基本計画」を発表した。

この中で、定時制・通信制課程については、今日の生徒の多様なニーズに応じるため、今後新たに検討組織を設け、独立校の新設を含めた再編成を検討していくという方向性が示されている。

こうした中で、本検討委員会は、平成13年11月27日に島根県教育委員会教育長からの諮問を受け、島根県における望ましい定時制・通信制教育のあり方について検討することとなった。

検討委員会の開催は7回に及び、その中で、関係機関や団体等を対象とした意見聴取会や、当該5校の学校視察を行った。また、県内の定時制・通信制高校に学ぶ生徒の意識調査や他県の高校の状況など、様々な情報を参考にしつつ、幅広い見地から議論を重ねてきた。

本答申は、このような審議を経て、今後の定時制・通信制教育のあり方及び方向性についてまとめたものである。

第1章 島根県の定時制・通信制教育をとりまく現状と課題

1. 定時制・通信制教育の歩み

(1) 概要

現在の高等学校の定時制・通信制教育は、昭和22年3月公布の学校教育法により制度化された。発足当初の定時制・通信制教育は、教育の機会均等の理念のもとに、勤労青少年に教育の機会を提供するという趣旨のものであった。特に、通信制課程は「すべての人が、自由な時に、好きな場所において」という考え方のもと、我が国には戦後初めて導入されたものである。

島根県においてもこのような流れを受け、昭和23年に併設校3校、分校13校が設置され、以後、いわゆる農村型の定時制分校を中心として年次的に増加していった。

しかし、昭和30年代以降、高校進学者の急増や全日制課程志向の高まりにより、分校から本校への移行や、定時制課程から全日制課程への移行が進み、定時制課程は減少していった。国民の生活水準が向上したことも、この傾向に拍車をかけた。そして、昭和54年には邇摩高校大代分校が廃校になり、定時制・通信制課程は現在の5校となる。(「参考資料1」参照)

(2) 5校の歩み

① 松江工業高校定時制

松江工業高校定時制は、松江工業修道館に設置された夜間中学校を前身とする。昭和14年の機械科設置以降、毎年のように学科が新設され、昭和23年に機械科、電気科、建築科、木材工芸科を有する松江工業高校定時制となった。普通科は昭和28年に木材工芸科の廃科にあわせて設置された。

② 松江南高校宍道分校定時制

松江南高校宍道分校は、昭和29年、松江高校宍道分校として開校し、収容定員200名の定時制家政科が設置された。企業から多くの生徒を迎え入れ、就業時間に合わせた二部制の授業が導入された。設置当初は宍道中学校の中に教室を置いたが、昭和36年に現在地に移転するとともに、本校を松江南高校とした。

③ 出雲高校定時制

出雲高校定時制は、昭和46年に普通科が設置され、松江南高校宍道分校と同様、企業と連携した二部制のシステムが導入された。さらに、昭和49年には衛生看護科が設置され、それとともに医院への寄託制度が導入された。

④ 浜田高校定時制

浜田高校では、昭和23年、当時の浜田第一高校に通信制が設置された。定時制課程は、通信制課程生徒の強い要望により、昭和25年に夜間課程の普通科として設置された。その後、通信制課程は松江北高校に統合され、現在は定時制課程のみ存続している。

⑤ 松江北高校通信制

通信制課程は、昭和23年に松江農林高校と浜田第一高校に設置された。その後、松江農林高校から松江産業高校、松江工業高校、さらに松江高校へと移管し、昭和36年に松江北高校通信制課程となった。翌昭和37年に浜田高校通信制課程を統合し、現在に至っている。統合時の設置学科は普通科、機械科、衛生看護科の3学科であったが、現在は普通科にのみ生徒が在籍する。

2. 社会の動向と生徒の変化

(1) 社会の変化が人々にもたらしたもの

我が国の高度経済成長は、物質的な豊かさと生活の安定をもたらした。また、今日の高度に情報化した社会は、国際化・グローバル化の波と相まって、人々に幅広い視野と多様な価値観を与え、個性を重んじる傾向を生み出した。

しかし、物質的に豊かな社会は、一方で人々の心に様々な問題を引き起こしはじめている。膨大な情報に翻弄されて自分自身を見失ったり、人間疎外と言われる社会で様々な心の病を患うなど、多くの弊害が指摘されている。

(2) 生徒の意識変化と定時制・通信制教育

こうした社会の中で、特に若者たちはお仕着せでなく、自由で個性的な生き方、スタイルを望むようになった。それは学校における生徒の変化と重なるものでもある。個性を重んじる社会を反映して、画一的・効率的な教育よりも、自らの個性に合った自由で多様な学びを求める傾向が強くなりつつある。そして、今日、こうしたニーズに応える学びの場の一つとして、全国的に定時制・通信制高校の存在が見直されている。

(3) 定時制・通信制に学ぶ生徒の生活スタイルの変化

従来の定時制・通信制教育は、勤労青少年の学習の場としての色合いが強いものであったが、それが最近ではかなり様変わりしている。本県の定時制課程においても、在籍する生徒のうち正規に就職している者が15%であるのに対し、全く仕事を持たない者は52%に上る。通信制課程でも、正規就職者は13%に過ぎず、仕事をしていない者が44%を占めている。また、この他、パートやアルバイトに従事する生徒も多く、定時制・通信制課程に学ぶ生徒の生活スタイルは、明らかに多様化する傾向にある。（「参考資料2」参照）

(4) 不登校生徒・転退学者の増加と定時制・通信制教育

高校に入る以前から、不登校という状態になっている生徒は多い。また、高校に入学した後も不登校が続いたり、新たに不登校となる生徒も少なくない。（「参考資料3」参照）そして、そうした中学生や高校生が、進学先あるいは転学先として新たに選ぶ学びの場の一つとして、定時制・通信制高校という存在がある。

また、本県において、高校を転退学する生徒は近年再び増加する傾向にある。転退学の理由には、不登校のほか進路変更、学業不適合などさまざまなものがあるが、転退学者の総数は、県立高校全体で年間400人前後に及ぶ。そして、ここ数年は、毎年約200人が定時制・通信制、特に通信制高校に転編入しているという実態がある。

3. 定時制・通信制教育の諸課題

(1) 多様な学びの場としての定時制・通信制

現在、本県の定時制課程に在籍している生徒のうち、正規に就職している者は全体の15%以下に過ぎない。このことは、今日の定時制・通信制教育が「勤労青少年のための学習の場」から「多様な学習形態、生活スタイル、進路希望等を持つ生徒の学習の場」へと質的に変化しつつあることを示している。しかしながら、本県の定時制・通信制課程は、そうした多様な学びの場として、必ずしもその期待に応えるシステムになっていない。

生徒の多様なニーズに対応するためには、昼間・夜間を含む多部制の導入や、多様な教科・科目の開設などが必要である。しかし、松江工業高校定時制を除く3校の定時制課程は、いずれも規模が小さいために、設置学科や開設できる教科・科目などが制限され、多様な学びを提供するのが難しい状況にある。

(2) 昼間定時制の必要性

平成13年6月、島根県教育委員会は、本県の定時制・通信制課程に在籍する生徒を対象に意識調査を実施した。（「参考資料4」参照）これによると、通信制で学ぶ生徒の35%が普通科昼間定時制で学びたいという希望を持っている。また、定時制課程においても、昼間部を望む夜間部生徒及び普通科を望む専門学科生徒は、それぞれ全体の約30%に上る。しかしながら、本県において昼間定時制を持つのは2校にとどまり、さらに、普通科となると出雲高校1校である。そのため、昼間定時制を希望しつつ、夜間部や通信制課程への入学を余儀なくされている生徒は多い。特に、浜田高校定時制は、県西部唯一の定時制課程でありながら夜間部しかなく、生徒のニーズに応えているとは言い難い。

(3) 企業との連携による隔週交替制

出雲高校定時制普通科及び松江南高校宍道分校では、企業との連携による午前・午後の隔週交替制をとっている。しかし、企業に就業しながら学ぶ生徒が減少し、企業の新規採用も見込まれない状況にあるため、すでに実態にそぐわないシステムとなっている。

(4) 衛生看護科と寄託制度

出雲高校定時制衛生看護科では、医院への寄託制度を取り入れながら学習しており、高校を卒業と同時に准看護師資格の取得が可能となっている。しかし、准看護師の資質向上をはかるための省令改正に伴い、平成14年度から資格取得に必要な学習時間が約30%増加し、教育課程を圧迫するようになった。現在、高校の定時制課程に衛生看護科を設置するのは全国にわずか2校であり、公立高校では出雲高校1校である。

(5) 施設・設備

松江南高校宍道分校と出雲高校定時制は、独自の校舎や教室棟を持っている。しかし、松江南高校宍道分校は旧宍道小学校の校舎を利用しており、校庭がなく、屋内運動場の天井が低いなど、施設が狭隘であり老朽化している。出雲高校定時制にも、専用の校庭はない。

また、松江工業高校定時制、浜田高校定時制は、施設のほとんどを全日制と共用している。このため、施設・設備・道具類の使用についての制約、時間割上の制約、活動場所の制約、全日制の部活動や学習活動による制約などがあり、定時制・全日制ともに教育活動に支障をきたしている。また、施設の共用による生徒指導上の問題が派生する場合もある。

一方、松江北高校通信制は、平日スクーリング用に黒田校舎を持っているが、旧消防学校校舎を転用したものであり、スクーリングを受ける生徒数に対し、やはり狭隘である。また、本校と共用する施設もあるため、松江工業高校定時制課程や浜田高校定時制課程と同様の制約も受けている。

さらに、松江南高校宍道分校を除く4校は、全日制課程と同じ敷地に設置されているため、施設共用の問題だけでなく、そこで学ぶ生徒に全日制との心理的あつれきがあり、定時制・通信制への帰属意識や誇りを持ちにくい環境にある。

第2章 島根県における定時制・通信制教育のあり方

1. 定時制・通信制教育に求められるもの

現在、島根県の定時制・通信制課程には、自らの学習スタイルに合わせて自主的に学びたい生徒、以前に不登校だった生徒、別の高校を中途退学した生徒、あるいは生涯学習の一環としての学びを求める社会人など、様々な事情を抱えた幅広い年齢層の生徒が学んでいる。この生徒たちは、学習内容や進路希望等において多様なニーズを持っており、これに対応するためには、従来の定時制・通信制教育の枠にとらわれない、新しいタイプの教育が必要である。

また、そうした教育を推進するにあたっては、東西に長く、中山間地域の多い島根県の実情にも配慮する必要がある。

(1) 設置学科の工夫

生徒の多様なニーズや社会の変化に臨機応変に対応するためには、柔軟な教育課程を編成する必要がある。学科としては、多様な科目選択が可能な総合学科の設置が考えられるが、普通科であっても、できる限り生徒の主体的な選択が可能になるよう工夫する必要がある。

(2) 多部制の必要性

これからの定時制課程においては、多様な就労形態の勤労青少年、自らの学習スタイルに合わせて自主的に学びたい生徒などのニーズに応えるべく、学習する時間帯を選択できるシステムが求められている。そのためには、昼夜間二部制または三部制などの多部制を導入する必要がある。

(3) 学校の規模

このように、これからの定時制・通信制高校においては、多様な学習内容の選択、自分の生活スタイルにあわせた学習時間帯の決定など、新しい機能を持つことが求められる。こうした機能を兼ね備え、さらに、学校行事などを通して集団の中で社会性を育みつつ、充実した高校生活を送ることが可能になるような学校規模を有することが望ましい。

(4) 三修制の充実

定時制・通信制課程に学ぶ生徒の約60%は、3年間で高校を卒業することを希望している。「参考資料4」参照）早期の就職や進学を目指したり、より短期間で高校卒業資格を取得しようとする生徒のためにも、より弾力的な単位認定を可能にし、定通併修などの利用による三修制を充実していくことが必要である。

(5) カウンセリング機能とホームルーム機能

今後も、不登校経験者や人間関係をうまく結べない生徒など、多様な生徒の入学が予測される。したがって、生徒の心の問題に対応できるよう、相談室などの施設の整備やカウンセラーの配置も含めて、カウンセリング機能を充実させる取組が必要である。それとともに、生徒どうしのふれあいの場であるホームルーム活動の充実を図ることも重要である。

(6) 通信制教育における工夫と役割

通信制課程においては、従来からの添削指導や面接指導に加え、情報化時代に対応した通信制教育を検討すべきである。具体的な例としては、インターネットを利用した個別指導や学習相談などが考えられる。今後、社会の変化や情報・科学技術の発達に応じて、指導のあり方を研究していくことが重要である。

また、日曜日にスクーリングを受けられない生徒への配慮等により、今後も引き続き平日スクーリングを実施する必要がある。協力校での実施の可能性も含め、その充実を検討することが重要である。

通学範囲に定時制課程のない中山間地域や島しょ部などにおいては、通信制教育で補完する必要がある、このような意味でも通信制教育の充実を図るべきである。

(7) 生涯学習社会における定時制・通信制教育の役割

これからの定時制・通信制教育の役割の一つとして、生涯学習社会への対応がある。全国的にも、生涯学習に対応した講座を積極的に開設している定時制・通信制高校が多くあり、本県でも情報通信技術の進展に対応するとともに、地域の文化や人材を活用し、地域のニーズに即した積極的な取組が望まれる。

この場合、既存の生涯学習機関との連携をはかることが大切であり、単位認定などについても検討する必要がある。

2. 今後の再編成のあり方

(1) 企業との連携による隔週交替制

松江南高校宍道分校定時制及び出雲高校定時制普通科では、従来より企業の勤労形態にあわせ隔週交替による昼間二部制を設定してきた。これは、働きながら学ぶ生徒にとって就学の機会を確保する貴重な制度であった。しかしながら、現状として関係企業に就業する生徒が極めて少なく、さらに今後、関係企業による新規採用の見込みもないため、制度を廃止することが望ましい。

(2) 衛生看護科

出雲高校定時制衛生看護科は、医院で働きながら学ぶ寄託制度により、昭和49年の学科設置から平成13年までの間に608名の卒業生を輩出した。

しかしながら、准看護師の資質向上を目的として平成14年度から施行された改正省令により、准看護師の資格取得に必要な専門科目の単位数が大幅に増加し、高校の教育課程を圧迫するようになった。また、寄託を望まない生徒の存在、寄託生受け入れ医院の減少、さらに、近年の志願者数が極めて少ないことを踏まえると、衛生看護科を廃科することが望ましい。

(3) 県東部の定時制・通信制教育

生徒の様々なニーズに対応するためには、多様な科目選択を可能とし、多部制・三修制といった機能を包含する、新しいタイプの定時制・通信制課程の高校が必要である。この場合、既存の定時制・通信制課程を個々に充実させることも考えられるが、いずれも小規模あるいは併設であるために、上述のような定時制・通信制の機能を付加することは困難である。

このような状況に対応するため、既存の定時制・通信制課程を統合再編成し、新しいタイプの独立校を新設する必要がある。ただし、その際、再編成される既存の学校が果たしてきた役割を改めて検証し、再編成によって逆に生徒の就学機会が失われることがないように、十分に配慮する必要がある。独立校の設置場所については、松江市から出雲市の間で、交通の利便性を考慮する必要がある。また、施設・設備面を含め、学びの場としてふさわしい環境を整えていく必要がある。

なお、工業に関する学科については、多様な施設・設備を必要とすることもあり、当面は現状を維持し、今後の生徒の動向を踏まえ、そのあり方をさらに検討していくべきである。

(4) 県西部の定時制・通信制教育

現在、県西部には浜田高校定時制が設置されているが、県西部における定時制教育を充実させるために、普通科夜間部と普通科昼間部を併設した定時制課程を設置し、より幅広いニーズに応える必要がある。また、通信制教育についても、平日スクーリングの実施など、県西部における拠点としての役割を検討することも必要である。そして、こうした教育を实践すべく、定時制・通信制課程専用の施設・設備を確保する必要がある。

なお、益田地域等における定時制高校の設置について、委員の中からその必要性を強く求める意見もあったが、県西部の需要が現時点では多く見込めない状況にあり、今後の需要を注視しつつ、将来に向けて検討を行うべき課題としたい。

お わ り に

本検討委員会は、平成13年11月に発足し、約1年にわたり、本県における望ましい定時制・通信制教育のあり方について検討を行ってきた。東西に長く、また、少子化や過疎化が進む本県においては、定時制・通信制課程の再編成について、全県的な視野から総合的に検討する必要があった。

折しも今、「ゆとり」の中で特色ある教育を展開し、豊かな人間性や、自ら学び考える「生きる力」の育成に向けた取組が全国的に進められている。本検討委員会でも、「定時制・通信制課程に学ぶ一人一人の生徒が、人間性豊かな社会人として成長するように、強く支援していきたい。」という思いを念頭に、検討を重ねてきた。

この答申は、島根の新しい定時制・通信制教育について、その方向性を示したものである。したがって、今後、島根県教育委員会において、この答申で提言した内容をより具体的に検討し、必要な財政措置等を講じ、的確かつ迅速に施策が推進されることを期待する。

また、定時制・通信制課程の再編成の推進にあたっては、教育関係者はもとより、保護者及び県民各層の理解と協力が得られ、本県の定時制・通信制教育がより充実したものになることを心から願うものである。

【資料1：諮問文】

平成13年11月27日

定時制・通信制課程再編成検討委員会
会長 山下政俊様

島根県教育委員会
教育長 山崎悠雄

次の事項について理由を付して諮問します。

本県における望ましい定時制・通信制教育の在り方について

(理由)

昨今、我が国では、産業・社会構造の変化が著しく、それに伴う生活様式や国民の意識の変化から学習形態も多様化してきた。高校教育に関しては、総合学科、単位制、中高一貫教育などの制度改革が相次いで実施されてきており、更に定時制・通信制教育についても、旧来の「勤労青少年のための学習の場」としてだけでなく、「多様な教育機会と生涯学習の機会をも提供する場」に変容しつつある。

本県では、平成8年度、「21世紀に向けた県立学校づくり検討委員会」を設置し、県立学校の在り方を検討してきた。そして、平成10年3月の答申では、定時制・通信制課程で学ぶ生徒の多様化や、これらの課程が全日制との併設であることの問題点及び学習環境上の問題点などが指摘され、定時制通信制独立校の設置を含めて総合的に検討すべきことが提言された。これを受け、平成11年11月に策定した「県立学校再編成基本計画」において、「今後新たに検討組織を設け、独立校の新設を含め定時制・通信制課程の再編成を検討する」としたところである。

以上の経緯を踏まえ、今後、社会が一層変化し、少子化が更に進展することが見込まれる中で、生徒や社会の学習ニーズの多様化等に対応した、本県における望ましい定時制・通信制課程の在り方を検討する必要がある。

検討すべき事項

- 1 本県における望ましい定時制・通信制教育の在り方について
- 2 その他関連事項

【資料2：設置要綱】

定時制・通信制課程再編成検討委員会設置要綱

(設置)

第1条 社会の変化に対応し、県民の期待に応えることのできる定時制・通信制課程の在り方について検討を行い、島根県の定時制・通信制教育の充実に資することを目的として、定時制・通信制課程再編成検討委員会（以下「委員会」という。）を設置する。

(所掌事務)

第2条 委員会は島根県教育委員会教育長（以下「教育長」という。）の諮問に応じ、今後の定時制・通信制課程の在り方について検討審議し、その結果を教育長に答申するものとする。

(組織)

第3条 委員会は、委員20名以内で組織する。

2 委員は、教育長が委嘱し、又は命ずる。

(任期)

第4条 委員の任期は、平成14年11月末までとする。ただし、特別の事情があるときは、各委員の承諾を得て、任期を延長することができる。

(会長等)

第5条 委員会に会長及び副会長を置く。

2 会長及び副会長は委員のうちから互選により決定する。

3 会長は、委員会を代表し、会務を総括する。

4 副会長は、会長を補佐し、会長に事故があるとき又は欠けたときは、その職務を代行する。

(会議)

第6条 委員会の会議は、会長が招集する。

2 委員会の議長は、会長をもって充てる。

(関係者の出席)

第7条 会長は、必要があると認めるときは、関係者の出席を求め、その意見を聞くことができる。

(庶務)

第8条 委員会の庶務は、島根県教育庁高校教育課において行う。

(補則)

第9条 この要綱に定めるもののほか、委員会の運営に関し必要な事項は、会長が別に定める。

附則

この要綱は、平成13年10月29日から施行する。

【資料3：委員名簿】

定時制・通信制課程再編成検討委員会
委員名簿

平成14年11月現在

会長	山下政俊	島根大学教育学部長
副会長	増原久子	元出雲市女性センター長
	浅沼延夫	全労済島根県本部理事長
	有田友子	21世紀職業財団島根事務所長
	今岡亨	元出雲市立第一中学校長
	岡部康幸	山陰中央新報社論説委員
	門脇春代	松江南高校宍道分校保護者
	木佐勇	出雲高校定時制保護者
	倉井正喜	島根県立浜田高等学校長
	倉敷信弘	松江工業高校定時制保護者
	小池修	松江工業高校定時制卒業生会会長
	宍戸芳子	元松江市女性青少年課長
	杉原之栄	松江北高校通信制同窓会理事
	多々納道子	島根大学教育学部教授
	鳥本光彦	松江北高校通信制保護者
	中筋豊通	(株)中筋組社長
	橋津誠二	浜田高校定時制保護者
	村井洋	島根県立大学総合政策学部助教授

【資料4：検討経過】

1. 検討委員会

回	開催日	主な検討事項等
第1回	平成13年 11月27日(火)	◎諮問、資料説明等 ◎本県における望ましい定時制・通信制教育のあり方について
第2回	12月20日(木)	◎本県における望ましい定時制・通信制教育のあり方について ◎学校に備えるべき機能について ◎教育相談及び進路指導について ◎生涯教育との関わりについて
第3回	平成14年 2月18日(月)	◎設置学科と県内の配置及び既存の制度について ①看護婦制度と衛生看護科について ②企業連携と寄託制度について ◎通信教育のスクーリングのあり方について
第4回	5月21日(火)	◎問題点の解決方法について ①定時制・通信制課程に求められる機能とその配置について ②企業連携制度のあり方について ③衛生看護科のあり方について ④特別な事情を抱えた生徒への対応方法 ⑤定通独立校の必要性
第5回	7月16日(火)	◎問題点の解決方法について ①松江工業高校定時制の取り扱い ②浜田高校定時制を含めた県西部における定通教育のあり方 ③通信教育のあり方 ④新しいタイプの学校に望まれる機能 ◎答申の構成案
第6回	10月8日(火)	◎問題点の解決方法について ◎検討結果のまとめについて
第7回	11月12日(火)	◎検討結果のまとめについて
答申	11月27日(水)	◎答申

2. 意見聴取

月 日	意見聴取先
平成14年2月18日(火)	◎都築紡績株式会社出雲工場 ◎出雲医師会 ◎島根県看護協会

3. 学校視察

月 日	学 校 名
平成14年2月18日(火)	松江南高校宍道分校定時制、出雲高校定時制、松江北高校通信制
3月8日(金)	浜田高校定時制
5月21日(火)	松江工業高校定時制

参 考 資 料

1. 島根県の定時制・通信制課程設置経過等
2. 定時制課程在籍者の就労状況
3. 島根県の県立高校における不登校生徒数・中途退学数の推移
4. 定時制・通信制課程に関する生徒意識調査結果

島根県の定時制・通信制課程設置経過等

資料：各校学校要覧
 「島根の定通教育－その30年の歩み－」(S60.3)
 「島根県公立高等学校長協会50年誌」(H10.3)

I. 定時制課程

(1) 概要

- ◎昭和23年5月、当時の県教委が定時制の説明会を開催し、設置希望町村の担当者が出席。財政負担は大きいですが、戦後の地域復興を目指し、町村の誘致活動が活発化。
- ◎地域社会や地域産業と結びついた定時制。
 → 中山間地で農業関係の昼間定時制が多い。
- ◎ほとんどの分校でホームプロジェクト（家庭実習）制度を導入。
 → 生徒がそれぞれの家庭で研究目標をたて、実際に作物を作ったり、家畜を飼育する。生徒の通学区域が広範囲で、教員数も少ないため、巡回指導に苦労があった。
- ◎学習時間は様々。（「1日の僅かな時間でも可」や「農閑期のみでも可」）
- ◎併設の定時制・通信制では当初は僅かな専任の他、全日・定時や全日・通信の兼務教員が多くいた。

(2) 昭和25年度までに設置された定時制課程

設置年度	学校名	制	併設	開校当初の設置学科
23	松江工業	夜	併設	機械・電気・建築・工芸
	安来農林・母里分校	昼		農業
	安来農林・広瀬分校	昼		被服
	松江農林・本庄分校	昼		農業
	大東	夜	併設	普通科（農業科目中心）
	三刀屋・頼原分校	昼		農業・家庭
	川本農林・赤名分校	昼		農業（内容は林業、畜産が中心）
	川本農林・粕淵分校	昼		農業（内容は園芸、加工が中心）・被服
	川本農林・阿須那分校	昼		農業（内容は加工、畜産が中心）・被服
	出雲農業	昼	併設	農業
	出雲農業・西須佐分校	昼		農業・被服
	仁万農林・大代分校	昼		農業
	矢上・田所分校	昼		農業
	益田農林・都茂分校	昼		農業
	益田農林・七日市分校	昼		農業
益田農林・柿木分校	昼		農業	
24	安来	昼	併設	農業
	三刀屋	昼	併設	普通（商業、農業、被服の授業あり）
25	浜田	夜	併設	普通
	大田	夜	併設	普通

II. 通信制課程

- ◎終戦当時のアメリカでは通信教育が非常に盛んであり、合衆国軍教育協会は東京にも支部を置き、占領軍人の対する通信教育を行っていた。日本にとってこの影響は大きかったようである。
- ◎昭和23年の新制度で文部省は1県2校が望ましいとし、島根県もこれに従い松江農林高校と浜田第一高校に通信教育部を置く。
- ◎開講当時の教科は国語1科目であり、現場では作文指導などしか方策がなかった。以後開設科目は年毎に増えた。
- ◎開講当時は通信単独では卒業ができず、期待して集まった生徒は科目の少なさもあり、失望し、生徒数は激減。
- ◎昭和30年、通信課程だけで卒業が可能になる。

Ⅲ. 県内の定時制・通信制課程の変遷

【定時制】

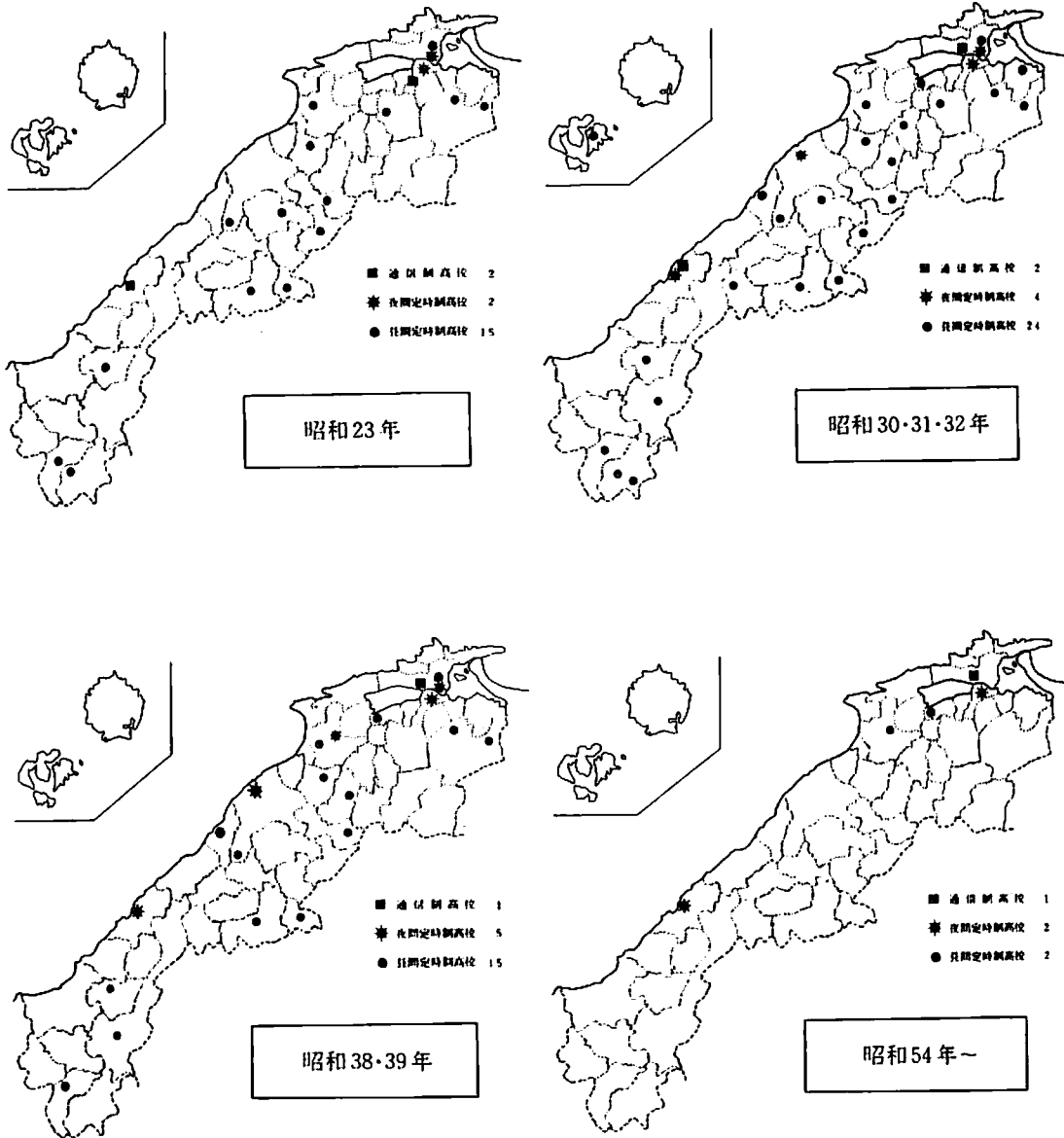
現在	定時制設置当時	23	24	25	26	27	28	29	30	31	32	33	34	35	36	37	38	39	40	41	42	43	44	45	46	47	48	49	50	51	52年度以降															
松江南高校突進分校	松江高校・突進分校(昼)	設置													本校を松江南高校とする																															
松江工業高校定時制	松江工業高校・併設(夜)	設置																																												
出雲高校定時制	出雲高校・併設(昼)	設置																											(大和紡織団学級)																	
浜田高校定時制	浜田高校・併設(夜)	設置																																												
	安来農林・母里分校(昼)	設置	本校を安来高校に変更																全日制へ移行																閉校											
	安来農林・広瀬分校(昼)	設置	本校を安来高校に変更																全日制へ移行																昭和59年閉校											
	安来高校定時制・併設(昼)	設置	募集停止																																											
	松江農林高校・本庄分校(昼)	設置	募集停止																募集停止																											
	大東高校・併設(昼夜)	閉校設置	募集停止																																											
	三刀屋高校・併設(昼)	設置	募集停止																																											
三刀屋高校掛合分校	三刀屋高校・掛合分校(昼)	設置													全日制へ移行																															
	三刀屋高校・頼原分校(昼)	設置	飯南高校へ移管																募集停止																											
	飯南高校・頼原分校(昼)	移管により設置																併設定時制として統合し募集停止																												
飯南高校	川本農林高校・赤名分校(昼)	設置	赤名分校に改称											全日制へ移行											飯南高校として独立																					
邑智高校	川本農林高校・粕瀨分校(昼)	設置	邑智高校独立											家庭全日へ											農業全日制へ移行																					
	川本農林高校・阿須那分校(昼)	設置	羽須美分校に改称																全日制へ移行																平成2年募集停止											
	出雲農業高校・併設(昼)	設置	募集停止																																											
大社高校佐田分校	出雲農業高校・西須佐分校(昼)	設置	佐田分校に改称																全日制へ移行																昭和58年本校を大社											
	出雲産業高校・併設(夜)	設置													募集停止																															
	大田高校・併設(夜)	設置																																												
	仁万農林高校・大代分校(昼)	設置	募集停止																																											
	温泉高校・温泉津分校(昼)	設置																全日制へ移行																平成7年本校に統合												
	矢上高校・田所分校(昼)	閉校設置	全日制へ移行し増穂分校に改称																昭和57年募集停止																											
浜田高校今市分校	矢上高校・今市分校(昼)	設置													浜田高校に移管し全日制へ移行																															
	益田農林高校・都茂分校(昼)	設置	全日制へ移行																本校へ統合																											
百賀高校	益田農林高校・七日市分校(昼)	設置	六日市分校統合											全日制へ移行											百賀高校独立																					
	益田農林高校・柿本分校(昼)	設置	本校百賀																全日制へ移行																百賀へ統合											
	益田産業高校・匹見分校(昼)	設置													全日制へ移行																昭和61年募集停止															
	津和野高校・六日市分校(昼)	設置													七日市分校に統合																															
隠岐島前高校	隠岐高校・島前分校(昼)	設置													全日制へ移行																															

【通信制】

現在	通信制設置当時	23	24	25	26	27	28	29	30	31	32	33	34	35	36	37	38	39	40	41	42	43	44	45	46	47	48	49	50	51	52年度以降						
	松江農林高校・通信制	設置	松江産業へ移管																																		
	松江産業高校・通信制	松江産業から移管													松江高校に移管																						
松江北高校・通信制	松江高校・通信制	松江工業から移管													浜田を統合																						
	浜田第一高校	設置	松江北に統合																																		

*「島根県公立高等学校長協会50年誌」(平10. 3月)及び各校学校要覧より

IV. 定時制・通信制高校分布図



「島根の定通教育－その30年の歩み－」
 島根県高等学校定時制通信制教育振興会編
 (昭和60年3月1日)

定時制課程在籍者の就労状況

平成14年5月
島根県教育委員会調べ

I 松江南高校宍道分校

1. 就労状況（宍道テキスタイルに勤務する生徒を含む）

学年	定職				パート				無職				合計
	1	2	3	4	1	2	3	4	1	2	3	4	
家政科			1		4	3	6	12	20	9	11	6	72

2. 宍道テキスタイルに勤務する生徒（1名）の学年 → 3年

II 松江工業定時制

1. 就労状況

学年	定職				パート				無職				合計
	1	2	3	4	1	2	3	4	1	2	3	4	
普通科					8	8	5	4	23	11	7	3	69
機械科			1		3	8	8	8	12	5	2		47
電気科			1		2	6	2	2	9	4	4	1	31
建築科			6	3	2	6	5	2	30	7	5	1	67

III 出雲高校定時制

1. 就労状況

学年	定職				パート				無職				合計
	1	2	3	4	1	2	3	4	1	2	3	4	
普通科	10	5	4	13	8	6		4	22	12	3	1	88
衛生看護科	3	9	3	8	1				6				30

普通科1年の「無職」
の22名は
休学中の3名を含む

2. 都築紡績に勤務する生徒

普通科生徒88名中

1年	2年	3年	4年	合計
10	5	4	13	32

3. 衛生看護科30名中、医院に勤めている生徒数（医院の地区別）

	出雲	平田	簸川	大田	その他	合計
① 医院の数	10	2	4	1		17
② 生徒数	15	2	4	2		23
③ ②のうち寄託生	11	1	3	2		17
④ ②のうち通勤通学生	4	1	1			6

IV 浜田高校定時制

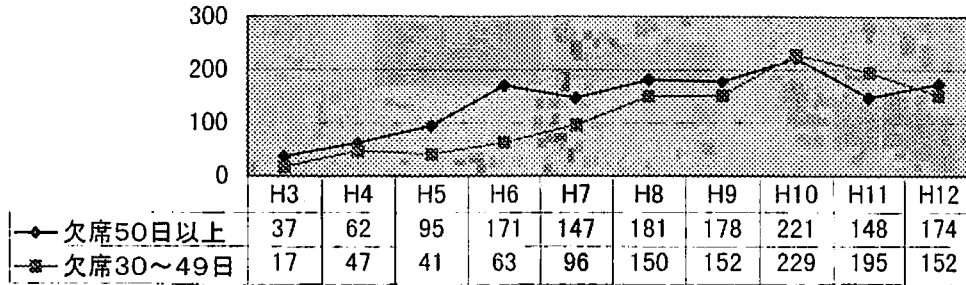
1. 就労状況

学年	定職				パート				無職				合計
	1	2	3	4	1	2	3	4	1	2	3	4	
普通科		2			9	8	7	3	4	11	4	4	52

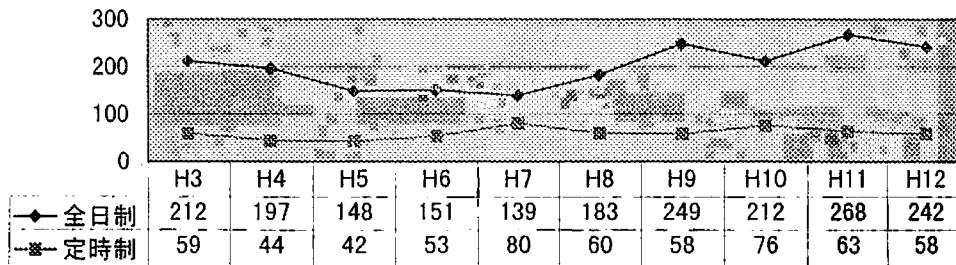
島根県の県立高校における不登校生徒数・中途退学者数の推移

(平成13年島根県教育委員会・文部科学省調べ)

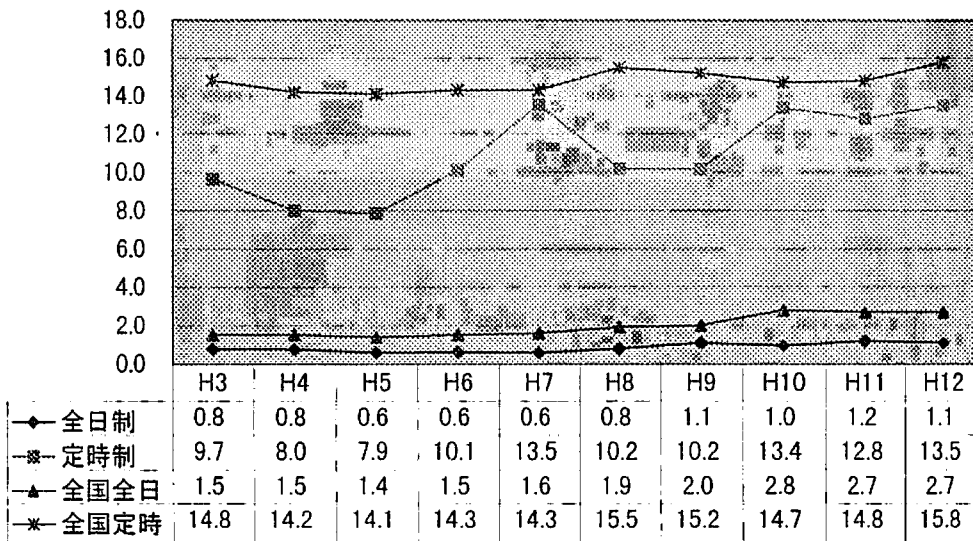
不登校生徒数の推移



中途退学者数の推移



中途退学率の推移



参考資料 4

定時制・通信制課程に関する生徒意識調査 調査結果

(島根県教育委員会調べ)

I. 調査対象者

- (1) 県内の定時制課程に在籍する生徒全員
- (2) 松江北高校通信制課程の本年度の活動生全員

II. 調査期間

平成13年6月19日～7月2日
(松江北高校通信制は ～9月6日)

III. 回収率

	松江南宍道	松江工業	出雲	浜田	松江北
対象生徒数	75	213	122	43	961
回収数	59	139	106	41	373
回収率	78.6%	65.3%	86.9%	95.3%	38.8%

注：表の「対象生徒数」は活動生数、「回収率」は活動生数に対するもの

IV. 調査結果

定時制課程に関わる生徒意識調査結果

[I. 共通項目]

設問 1 あなたの性別を教えてください。]→ 調査数
設問 3 あなたの在籍する学科を教えてください。

	南・宍道		松江工業								出雲				浜田	
	家政		普通		機械		電気		建築		普通		衛生		普通	
	数	%	数	%	数	%	数	%	数	%	数	%	数	%	数	%
男子	0	0	30	68	31	100	15	94	45	94	15	19	1	4	28	68
女子	59	100	14	32	0	0	1	6	3	6	64	81	26	96	13	32
合計	59	100	44	100	31	100	16	100	48	100	79	100	27	100	41	100

設問 2 あなたの年齢を教えてください。

	南・宍道		松江工業								出雲				浜田	
	家政		普通		機械		電気		建築		普通		衛生		普通	
	数	%	数	%	数	%	数	%	数	%	数	%	数	%	数	%
① 15歳	16	27	11	25	8	26	7	44	15	31	35	44	9	33	4	10
② 16歳	11	19	11	25	8	26	5	31	14	29	9	11	4	15	10	24
③ 17歳	16	27	8	18	6	19	2	13	7	15	19	24	9	33	15	37
④ 18歳	13	22	10	23	6	19	2	13	1	2	15	19	5	19	4	10
⑤ 19歳	3	5	2	5	2	6	0	0	2	4	0	0	0	0	2	5
⑥ 20歳	0	0	1	2	0	0	0	0	1	2	1	1	0	0	1	2
⑦ 21歳	0	0	1	2	0	0	0	0	0	0	0	0	0	0	1	2
⑧ 22歳	0	0	0	0	0	0	0	0	1	2	0	0	0	0	0	0
⑨ 23～29歳	0	0	0	0	0	0	0	0	4	8	0	0	0	0	3	7
⑩ 30～39歳	0	0	0	0	1	3	0	0	2	4	0	0	0	0	1	2
⑪ 40～49歳	0	0	0	0	0	0	0	0	1	2	0	0	0	0	0	0
⑫ 50歳以上	0	0	0	0	0	0	0	0	0	0	0	0	0	0	0	0
合計	59	100	44	100	31	100	16	100	48	100	79	100	27	100	41	100

設問 4 あなたは現在仕事をしていますか。

	南・宍道		松江工業								出雲				浜田	
	家政		普通		機械		電気		建築		普通		衛生		普通	
	数	%	数	%	数	%	数	%	数	%	数	%	数	%	数	%
① 正規に就職	1	2	1	2	3	10	2	13	11	23	42	53	1	4	8	20
② 医院に寄託	0	0	0	0	0	0	0	0	0	0	0	0	22	81	0	0
③ 毎日アルバイト	11	19	19	43	18	58	9	56	19	40	10	13	0	0	16	39
④ 時々アルバイト	16	27	6	14	3	10	0	0	1	2	4	5	0	0	3	7
⑤ 無職	31	53	16	36	6	19	5	31	11	23	21	27	2	7	12	29
⑥ その他	0	0	2	5	1	3	0	0	4	8	2	3	2	7	2	5
無答	0	0	0	0	0	0	0	0	2	4	0	0	0	0	0	0
合計	59	100	44	100	31	100	16	100	48	100	79	100	27	100	41	100

⑥その他について

◎仕事のあるときだけ(松工普1) ◎日曜だけ(浜田1)

設問 5 勤務時間はいつですか。

	南・宍道		松江工業								出雲				浜田	
	家政		普通		機械		電気		建築		普通		衛生		普通	
	数	%	数	%	数	%	数	%	数	%	数	%	数	%	数	%
① 早朝	1	*	0	*	0	*	0	*	1	*	0	*	0	*	1	*
② 午前	1	*	2	*	1	*	0	*	0	*	1	*	0	*	3	*
③ 正午前後	3	*	0	*	1	*	0	*	0	*	0	*	0	*	1	*
④ 午後	0	*	0	*	0	*	0	*	0	*	0	*	0	*	0	*
⑤ 夕方	2	*	0	*	0	*	0	*	0	*	0	*	0	*	0	*
⑥ 夜間	0	*	0	*	0	*	0	*	0	*	0	*	0	*	0	*
⑦ 早朝～午前	0	*	0	*	0	*	0	*	0	*	0	*	0	*	0	*
⑧ 午前～午後	0	*	19	*	28	*	0	*	19	*	0	*	0	*	13	*
⑨ 午後～夜間	0	*	0	*	0	*	0	*	0	*	1	*	0	*	0	*
⑩ 夕方～夜間	4	*	0	*	0	*	0	*	0	*	0	*	0	*	0	*
⑪ 午前～夜間	0	*	0	*	0	*	0	*	0	*	0	*	0	*	0	*
⑫ 不定期	15	*	1	*	2	*	0	*	0	*	0	*	0	*	0	*
合計	26	*	22	*	32	*	0	*	20	*	2	*	0	*	18	*
調査数	59	*	44	*	31	*	16	*	48	*	79	*	27	*	41	*

- * 調査では時刻を記入する形式であったが、多様であるため①～⑫のように分類した。
- * 出雲高校定時制の普通科の企業連携及び衛生看護科の寄託の生徒を除く。

設問 6 あなたの希望する進路はどれですか。

	南・宍道		松江工業								出雲				浜田	
	家政		普通		機械		電気		建築		普通		衛生		普通	
	数	%	数	%	数	%	数	%	数	%	数	%	数	%	数	%
① 大学進学	0	0	4	9	1	3	0	0	0	0	3	4	2	7	3	7
② 短大進学	2	3	1	2	1	3	0	0	0	0	5	6	4	15	0	0
③ 専門学校進学	12	20	9	20	8	26	2	13	3	6	18	23	15	56	9	22
④ 公務員就職	3	5	0	0	0	0	0	0	3	6	1	1	0	0	1	2
⑤ 民間就職	15	25	11	25	9	29	4	25	14	29	21	27	1	4	7	17
⑥ 進学・就職とも希望なし	3	5	3	7	0	0	0	0	0	0	2	3	0	0	1	2
⑦ わからない	20	34	12	27	12	39	10	63	18	38	29	37	4	15	18	44
⑧ その他	3	5	4	9	0	0	0	0	5	10	0	0	1	4	2	5
無答	1	2	0	0	0	0	0	0	5	10	0	0	0	0	0	0
合計	59	100	44	100	31	100	16	100	48	100	79	100	27	100	41	100

- ⑧その他について ◎迷っている(松南1) ◎フリーター(松南1) ◎現職を続ける(松工普2)
- ◎バンドを作る(浜田1) ◎物語を書く勉強をする(浜田1)

設問 7 (6)の希望進路はいつから考えていたか。

	南・宍道		松江工業								出雲				浜田	
	家政		普通		機械		電気		建築		普通		衛生		普通	
	数	%	数	%	数	%	数	%	数	%	数	%	数	%	数	%
① 入学前から変わらない	22	37	16	36	16	52	8	50	21	44	22	28	12	44	20	49
② 入学前の希望が変わった	5	8	4	9	1	3	1	6	3	6	13	16	4	15	3	7
③ 入学後、希望ができた	7	12	5	11	4	13	0	0	1	2	8	10	4	15	4	10
④ 以前の希望が今はない	6	10	3	7	0	0	0	0	4	8	7	9	0	0	2	5
⑤ 以前からずっと特にない	6	10	4	9	3	10	3	19	5	10	11	14	2	7	7	17
無答	13	22	12	27	7	23	4	25	14	29	18	23	5	19	5	12
合計	59	100	44	100	31	100	16	100	48	100	79	100	27	100	41	100

設問 8 あなたの定時制における学習の目的はどれですか。

	南・宍道		松江工業								出雲				浜田	
	家政		普通		機械		電気		建築		普通		衛生		普通	
	数	%	数	%	数	%	数	%	数	%	数	%	数	%	数	%
① 高校卒業	34	58	25	57	19	61	10	63	30	63	58	73	5	19	27	66
② 興味ある科目の学習	9	15	11	25	6	19	2	13	3	6	7	9	2	7	2	5
③ 資格取得	5	8	1	2	5	16	2	13	11	23	8	10	8	30	8	20
④ その他	10	17	6	14	0	0	2	13	3	6	6	8	12	44	4	10
無答	1	2	1	2	1	3	0	0	1	2	0	0	0	0	0	0
合計	59	100	44	100	31	100	16	100	48	100	79	100	27	100	41	100

- ④その他について ◎卒業と資格取得の両方(松工機1、出雲普11) ◎お金がほしい(出雲普1)
 - ◎仕事と学業の両立を経験したい(出雲普1) ◎知識を得たい(浜田1)
 - ◎わからない・なんとなく・特になし(松南3、松工普1、松工電1)
- 取得を目指している資格
- ☆2級(1級)建築士(松工建6) ☆電気工事士(松工電1)
 - ☆自動車整備士(松工機1) ☆溶接関係の資格(松工機1)

設問 9 なぜあなたは今の学校を選んだのですか。(複数回答可能)

	南・宍道		松江工業								出雲				浜田	
	家政		普通		機械		電気		建築		普通		衛生		普通	
	数	%	数	%	数	%	数	%	数	%	数	%	数	%	数	%
① 仕事との両立が可能	10	17	13	30	12	39	5	31	19	40	26	33	7	26	7	17
② 設置科目に興味がある	3	5	1	2	4	13	1	6	9	19	1	1	16	59	3	7
③ 学習時間が自分に合う	15	25	8	18	3	10	2	13	5	10	16	20	3	11	5	12
④ 他にいきたい高校がない	14	24	7	16	2	6	0	0	4	8	12	15	1	4	4	10
⑤ 高校卒業の資格が欲しい	28	47	24	55	12	39	9	56	21	44	51	65	10	37	29	71
⑥ 進学や就職に有利	5	8	4	9	4	13	1	6	3	6	11	14	7	26	5	12
⑦ 経済的理由	4	7	5	11	4	13	1	6	2	4	16	20	7	26	2	5
⑧ 学力的理由	26	44	8	18	10	32	4	25	7	15	23	29	4	15	5	12
⑨ 自宅や職場から近い	1	2	0	0	1	3	1	6	1	2	4	5	0	0	2	5
⑩ 人間関係を変えるため	14	24	5	11	1	3	0	0	0	0	13	16	4	15	1	2
⑪ 友達に誘われて	0	0	0	0	0	0	0	0	2	4	2	3	0	0	1	2
⑫ その他	9	15	9	20	2	6	2	13	5	10	9	11	8	30	2	5
合計	129		84		55		26		78		184		67		66	
調査数	59		44		31		16		48		79		27		41	

- ⑬その他について
- ◎なりゆきでなんとなく(松南1、松工電1、松工建1)
 - ◎家庭の理由(出雲普1)
 - ◎親のすすめで(松工普2、出雲普1)
 - ◎会社のすすめで(松工建1)
 - ◎親元を離れて自立したかった(出雲普1、出雲看2)
 - ◎将来の夢があったため(出雲看5)
 - ◎技術校との連携の関係で(松工建2)
 - ◎先生のすすめや紹介で(松南4、松工普2、松工建1、出雲普3)
 - ◎第一志望校に不合格だったため(松南2、松工普3、松工電1、松工建1、出雲普1)

設問 10 あなたの在籍している学科には学びたい科目がありますか。

	南・宍道		松江工業								出雲				浜田	
	家政		普通		機械		電気		建築		普通		衛生		普通	
	数	%	数	%	数	%	数	%	数	%	数	%	数	%	数	%
① 多くある	6	10	6	14	0	0	3	19	7	15	5	6	14	52	3	7
② 少しある	30	51	13	30	24	77	5	31	28	58	39	49	10	37	13	32
③ ほとんどない	22	37	22	50	6	19	8	50	13	27	32	41	1	4	20	49
④ その他	1	2	3	7	0	0	0	0	0	0	3	4	2	7	5	12
無答	0	0	0	0	1	3	0	0	0	0	0	0	0	0	0	0
合計	59	100	44	100	31	100	16	100	48	100	79	100	27	100	41	100

- ④その他について
- ◎全くない(松工普2)
 - ◎学びたい科目の時間が少ない(出雲普1)

設問 11 現在開設されていない科目で学びたいと思う科目があれば教えてください。…設問18の後に記載

設問 12 あなたは授業の内容が理解できますか。

	南・宍道		松江工業								出雲				浜田	
	家政		普通		機械		電気		建築		普通		衛生		普通	
	数	%	数	%	数	%	数	%	数	%	数	%	数	%	数	%
① ほとんど理解できる	2	3	5	11	5	16	1	6	8	17	4	5	2	7	4	10
② 理解できることが多い	18	31	8	18	6	19	4	25	9	19	20	25	6	22	8	20
③ 半分くらい理解できる	24	41	17	39	13	42	8	50	19	40	36	46	13	48	20	49
④ 理解できないことが多い	9	15	10	23	5	16	2	13	9	19	13	16	6	22	5	12
⑤ ほとんど理解できない	4	7	4	9	2	6	1	6	3	6	6	8	0	0	4	10
無答	2	3	0	0	0	0	0	0	0	0	0	0	0	0	0	0
合計	59	100	44	100	31	100	16	100	48	100	79	100	27	100	41	100

設問 13 授業の進み方は速いですか。遅いですか。

	南・宍道		松江工業								出雲				浜田	
	家政		普通		機械		電気		建築		普通		衛生		普通	
	数	%	数	%	数	%	数	%	数	%	数	%	数	%	数	%
① 速い	6	10	4	9	4	13	0	0	5	10	6	8	0	0	4	10
② 少し速い	11	19	8	18	11	35	4	25	9	19	23	29	9	33	8	20
③ ちょうどいい	38	64	26	59	10	32	8	50	26	54	43	54	14	52	22	54
④ 少し遅い	3	5	4	9	3	10	2	13	4	8	5	6	3	11	4	10
⑤ 遅い	1	2	2	5	3	10	1	6	4	8	2	3	0	0	3	7
無答	0	0	0	0	0	0	1	6	0	0	0	0	1	4	0	0
合計	59	100	44	100	31	100	16	100	48	100	79	100	27	100	41	100

設問 14 あなたの在籍校の施設設備についてどう思いますか。

	南・宍道		松江工業								出雲				浜田	
	家政		普通		機械		電気		建築		普通		衛生		普通	
	数	%	数	%	数	%	数	%	数	%	数	%	数	%	数	%
① ほぼ満足	12	20	12	27	12	39	2	13	16	33	36	46	8	30	14	34
② あまり満足していない	26	44	17	39	8	26	8	50	18	38	25	32	12	44	16	39
③ 満足していない	20	34	9	20	9	29	6	38	9	19	12	15	7	26	7	17
④ その他	1	2	4	9	1	3	0	0	5	10	5	6	0	0	4	10
無答	0	0	2	5	1	3	0	0	0	0	1	1	0	0	0	0
合計	59	100	44	100	31	100	16	100	48	100	79	100	27	100	41	100

設問 15 あなたの在籍校の施設設備についての要望があれば書いてください。…設問18の後に記載

設問 16 部活動の希望がありますか。

	南・宍道		松江工業								出雲				浜田	
	家政		普通		機械		電気		建築		普通		衛生		普通	
	数	%	数	%	数	%	数	%	数	%	数	%	数	%	数	%
① 出校する日に毎日したい	8	14	10	23	2	6	3	19	5	10	14	18	6	22	7	17
② 休日には毎日したい	5	8	2	5	1	3	0	0	1	2	1	1	0	0	3	7
③ 時々したい	25	42	11	25	7	23	10	63	17	35	19	24	10	37	6	15
④ したいと思わない	19	32	17	39	18	58	2	13	21	44	43	54	17	37	21	51
⑤ その他	1	2	4	9	3	10	1	6	2	4	2	3	1	4	4	10
無答	1	2	0	0	0	0	0	0	2	4	0	0	0	0	0	0
合計	59	100	44	100	31	100	16	100	48	100	79	100	27	100	41	100

⑤その他について

◎全くしたくない(松南1、松工普2、松工機2、松工建1、出雲普1、浜田1)

◎すでにしている(松工普2)

◎したい部活がない(出雲普1、出雲衛1)

設問 17 あなたは三修制を知っていますか。

	南・宍道		松江工業								出雲				浜田	
	家政		普通		機械		電気		建築		普通		衛生		普通	
	数	%	数	%	数	%	数	%	数	%	数	%	数	%	数	%
① 知っている	2	3	29	66	11	35	6	38	11	23	4	5	0	0	28	68
② 聞いたことがある	5	8	11	25	6	19	5	31	13	27	10	13	5	19	6	15
③ 知らない	51	86	4	9	14	45	5	31	24	50	65	82	22	81	7	17
無答	1	2	0	0	0	0	0	0	0	0	0	0	0	0	0	0
合計	59	100	44	100	31	100	16	100	48	100	79	100	27	100	41	100

設問 18 あなたにとって「3年間で高校を卒業できること」は魅力ですか。

	南・宍道		松江工業								出雲				浜田	
	家政		普通		機械		電気		建築		普通		衛生		普通	
	数	%	数	%	数	%	数	%	数	%	数	%	数	%	数	%
① 魅力である	33	56	17	39	17	55	6	38	22	46	40	51	21	78	24	59
② 4年でよい	14	24	10	23	1	3	4	25	5	10	16	20	3	11	9	22
③ 5年以上でもいいと思う	1	2	2	5	4	13	0	0	2	4	2	3	0	0	2	5
④ 分からない	9	15	15	34	8	26	6	38	16	33	21	27	3	11	6	15
無答	2	3	0	0	1	3	0	0	3	6	0	0	0	0	0	0
合計	59	100	44	100	31	100	16	100	48	100	79	100	27	100	41	100

設問 11 現在開設されていない科目で、学びたいと思うもの

科目名	松南	松江工業				出雲		浜田
	家政	普通	機械	電気	建築	普通	衛生	普通
音楽	1				1	3	1	5
ダンス	1					1		
美術	3					3	4	
調理	1					1	2	
福祉		1	1					
理美容	1							
家庭							2	
メイクアップ							1	
保育							1	
看護系		2			1	1		
放射線								1
人間								1
商業系	1					1	1	
情報・パソコン		3		3		4		3
体育		1			1	1		2
歴史	1					1		
政経			1					
自動車関係		1	1			1		
機械関係					1			
土木			1	1	2			
デザイン					1			
化学						1		
セラミックス			1					
国語						1		
数学				1		2		1
英語				1		1		1
フランス語						2		
ドイツ語						2		
中国語						1		
実力試験								1

設問 15 在籍校の施設設備についての要望

施設設備等	松南	松江工業				出雲		浜田
	家政	普通	機械	電気	建築	普通	衛生	普通
新校舎	7		1	1				2
木造でない新校舎	2							
専用の校庭	2						3	2
専用の体育館	3						5	1
専用の教室	1						2	2
専用のロッカー							1	
プール	1						4	
テニスコート							2	1
扇風機	1						1	1
エアコン	6	5	2	2	2	4		1
専用図書館	1							
更衣室								1
音楽室								1
食堂	3	1					1	
売店・購買	5						2	
自販機	3							
ストープ	1							
情報処理端末		1			2	1		
鏡							1	
廊下		1						
要修繕(壁・便所等)	1					1		
とにかくきれいに		1		1	3			1
全日制と別にして		1					1	
差別感あり							1	1

[II. 学校別項目]

松江南・宍道分校

設問 19 定時制の普通科は魅力ですか。
また、その他の学科はどうですか。

		家政	
		数	%
①	定時制・普通科・昼間部	16	27
②	定時制・家政科・夜間部	6	10
③	定時制・商業科	2	3
④	定時制・情報科	5	8
⑤	もっと他の学科がいい	2	3
⑥	今のままでいい	26	44
無答		2	3
合計		59	100

⑤他の学科例：なし

設問 20 午前・午後のどちらの日がいい
ですか。

		家政	
		数	%
①	午前	23	39
②	午後	20	34
③	どちらでもいい	12	20
④	その他	4	7
無答		0	0
合計		59	100

④その他について
◎アルバイトを見つけにくいので午前だけに
してほしい

設問 21 宍道分校は女子だけですが、
どう思いますか。

		家政	
		数	%
①	女子だけがいい	14	24
②	少しなら男子がいてもいい	8	14
③	男女同数くらいがいい	24	41
④	どちらでもいい	13	22
無答		0	0
合計		59	100

設問 22 宍道分校が宍道町にあること
についてどう思いますか。

		家政	
		数	%
①	満足している	7	12
②	もう少し田舎がいい	1	2
③	もう少し大きな町市がいい	25	42
④	どちらでもいい	25	42
無答		1	2
合計		59	100

設問 23 宍道分校の規模についてどう思
いますか。

		家政	
		数	%
①	このままがいい	28	47
②	もう少し大きい規模がいい	15	25
③	大規模校がいい	7	12
④	どちらでもいい	8	14
無答		1	2
合計		59	100

浜 田

設問 19 定時制・普通科の昼間部は魅力
ですか。また、その他の学科はど
うですか。

		普通	
		数	%
①	定時制・普通科・昼間部	6	15
②	定時制・商業科	2	5
③	定時制・情報科	1	2
④	もっと他の学科がいい	2	5
⑤	今のままでいい	28	68
無答		2	5
合計		41	100

⑤他の学科例：工業科(1)、音楽科(1)

設問 22 ②や③についての具体例

- ◎道の広いところ(1)
- ◎駅から近いところ(1)
- ◎松江(4)
- ◎出雲(2)

松江工業

設問 19 定時制の昼間部は魅力ですか、また、その他の学科はどうですか。

	普通		機械		電気		建築	
	数	%	数	%	数	%	数	%
① 定時制・工業科・昼間部	1	2	12	40	4	25	8	18
② 定時制・普通科・昼間部	14	32	1	3	0	0	0	0
③ 定時制・商業科	2	5	0	0	0	0	2	4
④ 定時制・情報科	3	7	1	3	1	6	2	4
⑤ もっと他の学科がいい	2	5	1	3	1	6	1	2
⑥ 今のままでいい	22	50	15	50	10	63	32	71
無答	0	0	0	0	0	0	0	0
合計	44	100	30	100	16	100	45	100

設問19 ⑤他の学科例
◎情報技術(普1)
◎土木(建1)

出 雲

設問 19 定時制の夜間部は魅力ですか、また、その他の学科はどうですか。

	普通		衛生看護	
	数	%	数	%
① 定時制・普通科・夜間部	18	23	1	4
② 定時制・衛生科・夜間部	1	1	3	11
③ 定時制・商業科	4	5	1	4
④ 定時制・情報科	5	6	0	0
⑤ もっと他の学科がいい	4	5	1	4
⑥ 今のままでいい	47	59	20	74
無答	0	0	1	4
合計	79	100	27	100

設問19 ⑤他の学科例
◎農業科(普1)
◎福祉関係(普1)
◎音楽科(普1)
◎美術科(普1)

～ 以下、普通科の生徒への質問 ～

設問 20 出雲高校定時制普通科と企業との間に連携がなされていることについてどう思いますか。

	普通	
	数	%
① 経済的に助かるので良い	30	38
② 良い制度だが、利用したくない	17	22
③ わからない	28	35
無答	4	5
合計	79	100

～ 以下、衛生看護科の生徒への質問 ～

設問 20 寄託制度についてどう思いますか。

	衛生看護	
	数	%
① 経済的に助かるので良い	13	48
② 良い制度だが、利用したくない	7	26
③ わからない	7	26
無答	0	0
合計	27	100

設問 21 卒業後、現在の会社で働きたいですか。

	普通	
	数	%
① 働きたい	6	8
② 他の会社も考えてみたい	37	47
③ 分からない	29	37
無答	7	9
合計	79	100

設問 21 准看護婦資格取得後、看護婦資格を取りたいと思いますか。

	衛生看護	
	数	%
① 取得したい	19	70
② 取得したいができないかもしれない	3	11
③ 准看護婦として働くつもりだ	2	7
④ わからない	3	11
無答	0	0
合計	27	100

通信制課程に関わる生徒意識調査結果

設問 1 あなたの性別を教えてください。]→ 調査数
 設問 4 あなたの主なスクーリング場所はどこですか。

	松江北高校通信制											
	合計		本校		大田		浜田		益産		隠岐	
	数	%	数	%	数	%	数	%	数	%	数	%
男子	163	44	125	44	9	41	12	50	14	44	3	30
女子	207	55	157	55	13	59	12	50	18	56	7	70
無答	3	1	3	1	0	0	0	0	0	0	0	0
合計	373	100	285	100	22	100	24	100	32	100	10	100

設問 2 あなたの年齢を教えてください。

	松江北高校通信制											
	合計		本校		大田		浜田		益産		隠岐	
	数	%	数	%	数	%	数	%	数	%	数	%
① 15歳	26	7	19	7	1	5	2	8	3	9	1	10
② 16歳	61	16	54	19	2	9	1	4	3	9	1	10
③ 17歳	92	25	71	25	3	14	7	29	7	22	4	40
④ 18歳	57	15	41	14	7	32	4	17	3	9	2	20
⑤ 19歳	39	10	28	10	1	5	3	13	7	22	0	0
⑥ 20歳	24	6	17	6	3	14	2	8	1	3	1	10
⑦ 21歳	12	3	10	4	0	0	0	0	2	6	0	0
⑧ 22歳	3	1	2	1	0	0	1	4	0	0	0	0
⑨ 23～29歳	26	7	19	7	1	5	4	17	2	6	0	0
⑩ 30～39歳	7	2	7	2	0	0	0	0	0	0	0	0
⑪ 40～49歳	6	2	3	1	2	9	0	0	1	3	0	0
⑫ 50歳以上	14	4	8	3	2	9	0	0	3	9	1	10
無答	6	2	6	2	0	0	0	0	0	0	0	0
合計	373	100	285	100	22	100	24	100	32	100	10	100

設問 3 あなたは次のどれにあたりますか。

	松江北高校通信制											
	合計		本校		大田		浜田		益産		隠岐	
	数	%	数	%	数	%	数	%	数	%	数	%
① 新入生	40	11	28	10	2	9	3	13	6	19	1	10
② 転入生	132	35	103	36	10	45	8	33	8	25	3	30
③ 編入制	79	21	64	22	2	9	4	17	7	22	2	20
④ 昨年以前に中学校卒業	98	26	73	26	7	32	8	33	8	25	2	20
⑤ 高校卒業後入学	1	0	0	0	0	0	0	0	1	3	0	0
⑥ その他	13	3	11	4	1	5	0	0	1	3	0	0
無答	10	3	6	2	0	0	1	4	1	3	2	20
合計	373	100	285	100	22	100	24	100	32	100	10	100

設問 4 あなたの主なスクーリング場所はどこですか。

	松江北高校通信制											
	合計		本校		大田		浜田		益産		隠岐	
	数	%	数	%	数	%	数	%	数	%	数	%
① 松江北	285	76	285	100	0	0	0	0	0	0	0	0
② 大田	22	6	0	0	22	100	0	0	0	0	0	0
③ 浜田	24	6	0	0	0	0	24	100	0	0	0	0
④ 益産産業	32	9	0	0	0	0	0	0	32	100	0	0
⑤ 隠岐	10	3	0	0	0	0	0	0	0	0	10	100
無答	0	0	0	0	0	0	0	0	0	0	0	0
合計	373	100	285	100	22	100	24	100	32	100	10	100

設問 5 あなたは現在仕事をしていますか。

	松江北高校通信制											
	合計		本校		大田		浜田		益産		隠岐	
	数	%	数	%	数	%	数	%	数	%	数	%
① 無職	165	44	127	45	9	41	12	50	12	38	5	50
② ほとんど毎日アルバイト	95	25	72	25	8	36	6	25	6	19	3	30
③ 時々アルバイト	51	14	41	14	1	5	3	13	6	19	0	0
④ 正規に就職	47	13	34	12	4	18	2	8	7	22	0	0
⑤ その他	9	2	7	2	0	0	1	4	0	0	1	10
無答	6	2	4	1	0	0	0	0	1	3	1	10
合計	373	100	285	100	22	100	24	100	32	100	10	100

⑤その他について ◎自営(隠岐1)

設問 6 勤務時間はいつですか。

	松江北高校通信制											
	合計		本校		大田		浜田		益産		隠岐	
	数	%	数	%	数	%	数	%	数	%	数	%
① 早朝	9	*	9	*	0	*	0	*	0	*	0	*
② 午前	13	*	9	*	1	*	1	*	2	*	0	*
③ 正午前後	0	*	0	*	0	*	0	*	0	*	0	*
④ 午後	21	*	19	*	0	*	1	*	0	*	1	*
⑤ 夕方	2	*	1	*	0	*	0	*	1	*	0	*
⑥ 夜間	8	*	8	*	0	*	0	*	0	*	0	*
⑦ 早朝～午前	1	*	0	*	1	*	0	*	0	*	0	*
⑧ 午前～午後	113	*	84	*	10	*	6	*	13	*	0	*
⑨ 午後～夜間	13	*	11	*	1	*	0	*	1	*	0	*
⑩ 夕方～夜間	10	*	8	*	1	*	1	*	0	*	0	*
⑪ 午前～夜間	6	*	1	*	0	*	1	*	2	*	2	*
⑫ 不定期	4	*	4	*	0	*	0	*	0	*	0	*
合計	200	*	154	*	14	*	10	*	19	*	3	*
調査数	373	*	285	*	22	*	24	*	32	*	10	*

設問 7 あなたの希望する進路はどれですか。

	松江北高校通信制											
	合計		本校		大田		浜田		益産		隠岐	
	数	%	数	%	数	%	数	%	数	%	数	%
① 大学進学	58	16	47	16	4	18	3	13	3	9	1	10
② 短大進学	9	2	9	3	0	0	0	0	0	0	0	0
③ 専門学校進学	84	23	70	25	5	23	3	13	2	6	4	40
④ 公務員就職	4	1	3	1	0	0	0	0	1	3	0	0
⑤ 民間就職	50	13	37	13	3	14	5	21	4	13	1	10
⑥ 進学・就職とも希望なし	9	2	8	3	0	0	0	0	1	3	0	0
⑦ わからない	118	32	83	29	7	32	11	46	15	47	2	20
⑧ その他	35	9	25	9	1	5	2	8	6	19	1	10
無答	6	2	3	1	2	9	0	0	0	0	1	10
合計	373	100	285	100	22	100	24	100	32	100	10	100

⑧その他について ◎現在の仕事(本校1、大田1、益産1) ◎放送大学で学ぶ(隠岐1)
◎通信で短大(益産1) ◎ミュージシャン(浜田1)

設問 8 (7)の希望進路はいつから考えていたか。

	松江北高校通信制											
	合計		本校		大田		浜田		益産		隠岐	
	数	%	数	%	数	%	数	%	数	%	数	%
① 入学前から変わらない	168	45	140	49	7	39	11	46	7	22	3	30
② 入学前の希望が変わった	37	10	26	9	5	28	3	13	2	6	1	10
③ 入学後、希望ができた	38	10	29	10	1	6	1	4	5	16	2	20
④ 以前の希望が今はない	29	8	21	7	2	11	2	8	3	9	1	10
⑤ 以前からずっと特にない	55	15	38	13	3	17	4	17	9	28	1	10
無答	46	12	31	11	0	0	3	13	6	19	2	20
合計	373	100	285	100	18	100	24	100	32	100	10	100

設問 9 なぜあなたは今の学校を選んだのですか。(複数回答可能)

	松江北高校通信制											
	合計		本校		大田		浜田		益産		隠岐	
	数	%	数	%	数	%	数	%	数	%	数	%
① 仕事との両立が可能	80	21	59	21	4	18	6	25	11	34	0	0
② 設置科目に興味がある	9	2	7	2	1	5	0	0	0	0	1	10
③ 自宅で学習ができる	90	24	66	23	9	41	6	25	7	22	2	20
④ 他にいききたい高校がない	19	5	18	6	0	0	0	0	1	3	0	0
⑤ 友達に誘われて	7	2	6	2	0	0	0	0	1	3	0	0
⑥ 進学や就職に有利	46	12	36	13	2	9	4	17	3	9	1	10
⑦ 経済的理由	16	4	15	5	0	0	0	0	1	3	0	0
⑧ 学力的理由	39	10	30	11	2	9	3	13	4	13	0	0
⑨ 自宅や職場から近い	4	1	4	1	0	0	0	0	0	0	0	0
⑩ 人間関係を変えるため	34	9	28	10	2	9	2	8	2	6	0	0
⑪ 他校の生活が合わない	102	27	82	29	4	18	6	25	6	19	3	30
⑫ もう一度学習したい	70	19	58	20	2	9	3	13	6	19	1	10
⑬ 自主的な学習が合う	45	12	39	14	3	14	0	0	3	9	0	0
⑭ その他	44	12	34	12	4	18	3	13	1	3	1	10
合計	605		482		33		33		46		9	
資料数	373		285		22		24		32		10	

⑭その他について ◎病気(大田1、浜田1) ◎昔、中卒時から学習したかった(本校1)
◎昔やり残したことを終えるため(本校1) ◎将来のため(浜田1)
◎好きなことをやる時間がある(浜田1)

設問 10 スクーリングで学びたい科目がありますか。

	松江北高校通信制											
	合計		本校		大田		浜田		益産		隠岐	
	数	%	数	%	数	%	数	%	数	%	数	%
① 多くある	74	20	56	20	5	23	5	21	6	19	2	20
② 少しある	185	50	151	53	9	41	10	42	12	38	3	30
③ ほとんどない	103	28	70	25	8	36	8	33	14	44	3	30
④ その他	4	1	4	1	0	0	0	0	0	0	0	0
無答	7	2	4	1	0	0	1	4	0	0	2	20
合計	373	100	285	100	22	100	24	100	32	100	10	100

④その他について ◎数国英の上下はやめてほしい。3年で卒業したい人とかはⅡの上までし、勉強できないから(本校1)

設問 11 あなたの望むスクーリング形式はどれですか。

	松江北高校通信制											
	合計		本校		大田		浜田		益産		隠岐	
	数	%	数	%	数	%	数	%	数	%	数	%
① 自習形式	154	41	106	37	12	55	13	54	21	66	2	20
② 個人面接形式	38	10	29	10	2	9	2	8	4	13	1	10
③ 授業形式	170	46	142	50	7	32	8	33	7	22	6	60
無答	11	3	8	3	1	5	1	4	0	0	1	10
合計	373	100	285	100	22	100	24	100	32	100	10	100

設問 12 現在開設されていない科目で学びたいと思う科目があれば教えてください。
…設問21の後に記載

設問 13 あなたはスクーリング(授業)の内容が理解できますか。

	松江北高校通信制											
	合計		本校		大田		浜田		益産		隠岐	
	数	%	数	%	数	%	数	%	数	%	数	%
① ほとんど理解できる	79	21	61	21	6	27	5	21	4	13	3	30
② 理解できることが多い	94	25	73	26	3	14	4	17	11	34	3	30
③ 半分くらい理解できる	130	35	101	35	7	32	8	33	13	41	1	10
④ 理解できないことが多い	43	12	33	12	4	18	4	17	1	3	1	10
⑤ ほとんど理解できない	16	4	10	4	1	5	3	13	2	6	0	0
無答	11	3	7	2	1	5	0	0	1	3	2	20
合計	373	100	285	100	22	100	24	100	32	100	10	100

設問 14 授業の進み方は速いですか。遅いですか。

	松江北高校通信制											
	合計		本校		大田		浜田		益産		隠岐	
	数	%	数	%	数	%	数	%	数	%	数	%
① 速い	31	8	27	9	2	9	1	4	1	3	0	0
② 少し速い	97	26	86	30	5	23	3	13	3	9	0	0
③ ちょうどいい	185	50	136	48	11	50	12	50	20	63	6	60
④ 少し遅い	26	7	15	5	2	9	1	4	7	22	1	10
⑤ 遅い	19	5	12	4	1	5	5	21	0	0	1	10
無答	15	4	9	3	1	5	2	8	1	3	2	20
合計	373	100	285	100	22	100	24	100	32	100	10	100

設問 15 あなたのスクーリング校の施設設備についてどう思いますか。

	松江北高校通信制											
	合計		本校		大田		浜田		益産		隠岐	
	数	%	数	%	数	%	数	%	数	%	数	%
① ほぼ満足	209	56	161	56	14	64	14	58	15	47	5	50
② あまり満足してない	96	26	79	28	3	14	5	21	7	22	2	20
③ 満足してない	42	11	26	9	5	23	3	13	6	19	2	20
④ その他	8	2	6	2	0	0	0	0	2	6	0	0
無答	18	5	13	5	0	0	2	8	2	6	1	10
合計	373	100	285	100	22	100	24	100	32	100	10	100

④その他について ◎満足の前に感謝している(益産1)
◎学ばせていただくだけで感謝(本校1)

設問 16 あなたのスクーリング校の施設設備についての要望があれば書いてください。
…設問21の後に記載

設問 17 本校と黒田校舎の距離をどう思いますか。

	松江北高校通信制											
	合計		本校		大田		浜田		益産		隠岐	
	数	%	数	%	数	%	数	%	数	%	数	%
① 遠いと思う	76	20	60	21	8	36	3	13	5	16	0	0
② 少し遠いと思う	96	26	90	32	1	5	1	4	2	6	2	20
③ さほど遠いと思わない	116	31	109	38	4	18	2	8	0	0	1	10
④ その他	14	4	11	4	0	0	2	8	1	3	0	0
無答	71	19	15	5	9	41	16	67	24	75	7	70
合計	373	100	285	100	22	100	24	100	32	100	10	100

④その他について ◎道に迷う(浜田1) ◎離れていることが良いのではないか(本校1)

設問 18 あなたは三修制を知っていますか。

	松江北高校通信制											
	合計		本校		大田		浜田		益産		隠岐	
	数	%	数	%	数	%	数	%	数	%	数	%
① 知っている	25	7	22	8	0	0	0	0	3	9	0	0
② 聞いたことがある	35	9	29	10	3	14	1	4	2	6	0	0
③ 知らない	304	82	230	81	19	86	21	88	26	81	8	80
無答	9	2	4	1	0	0	2	8	1	3	2	20
合計	373	100	285	100	22	100	24	100	32	100	10	100

設問 19 あなたにとって「3年間で高校を卒業できること」は魅力ですか。

	松江北高校通信制											
	合計		本校		大田		浜田		益産		隠岐	
	数	%	数	%	数	%	数	%	数	%	数	%
① 魅力である	229	61	176	62	15	68	16	67	19	59	3	30
② 4年でよい	15	4	13	5	0	0	1	4	0	0	1	10
③ 5年以上でもよいと思う	29	8	20	7	3	14	1	4	5	16	0	0
④ 分からない	82	22	63	22	2	9	5	21	8	25	4	40
無答	18	5	13	5	2	9	1	4	0	0	2	20
合計	373	100	285	100	22	100	24	100	32	100	10	100

設問 20 あなたにとって、定時制・普通科の昼間部は魅力ですか。その他の学科はどうですか。

	松江北高校通信制											
	合計		本校		大田		浜田		益産		隠岐	
	数	%	数	%	数	%	数	%	数	%	数	%
① 定時制・普通科・昼間部	130	35	103	36	8	36	7	29	10	31	2	20
② 定時制・商業科・昼間部	12	3	9	3	1	5	0	0	2	6	0	0
③ 定時制・商業科・夜間部	11	3	7	2	0	0	1	4	2	6	1	10
④ 定時制・情報科・昼間部	28	8	22	8	3	14	1	4	0	0	2	20
⑤ 定時制・情報科・夜間部	23	6	13	5	2	9	2	8	6	19	0	0
⑥ その他の学科	3	1	1	0	0	0	0	0	1	3	1	10
⑦ 魅力と思わない	120	32	96	34	4	18	10	42	9	28	1	10
無答	46	12	34	12	4	18	3	13	2	6	3	30
合計	373	100	285	100	22	100	24	100	32	100	10	100

設問 21 「松江北高」の名前は魅力ですか。

	松江北高校通信制											
	合計		本校		大田		浜田		益産		隠岐	
	数	%	数	%	数	%	数	%	数	%	数	%
① 魅力である	118	32	79	28	15	68	12	50	10	31	2	20
② 他の高校よりいい	65	17	54	19	1	5	2	8	5	16	3	30
③ 名前にはこだわらない	183	49	147	52	6	27	9	38	17	53	4	40
無答	7	2	5	2	0	0	1	4	0	0	1	10
合計	373	100	285	100	22	100	24	100	32	100	10	100

設問 12 現在開設されていない科目で、学びたいと思うもの

科目名	松江北通信				
	本校S	大田S	浜田S	益産S	隠岐S
音楽		1	2		1
ダンス	1				
美術	3	1	1		
陶芸・工芸	1				
調理	1				
理美容	1				
手芸	3				
技術	1				
体育系	1			1	
保育	2				
看護系				1	
環境	1				
情報・パソコン	7			2	
心理学	3				
歴史・考古学	2				
経済関係	1				
地学	5				
国語	1				
数学Ⅲ・B・C	4				
R・W	2				
フランス語	1				
英語以外の外国語	2	1	1		
外国との交流	1				
資格関係		1			
大学受験対応の勉強	3				
課程経営			1		

設問 16 在籍校の施設設備についての要望

科目名	松江北通信				
	本校S	大田S	浜田S	益産S	隠岐S
広い教室	2				
生徒の控え場所	2				
体育館	1				
体育館のトイレ	1				
専用のロッカー	4				
いす	1				
書道教室					2
時計					1
エアコン	26		1		
図書館	1				
本の充実	3				
食堂	5		1		
売店・購買	4				1
自販機	4				
(広い)喫煙場所	2				1
飲める水	1				
とにかくきれいに	3	1			
授業を増やす	1				
全日制と同じような卒業式	1				
電話	1				
扇風機			1		