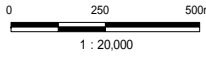


浜田川 浸水想定区域図

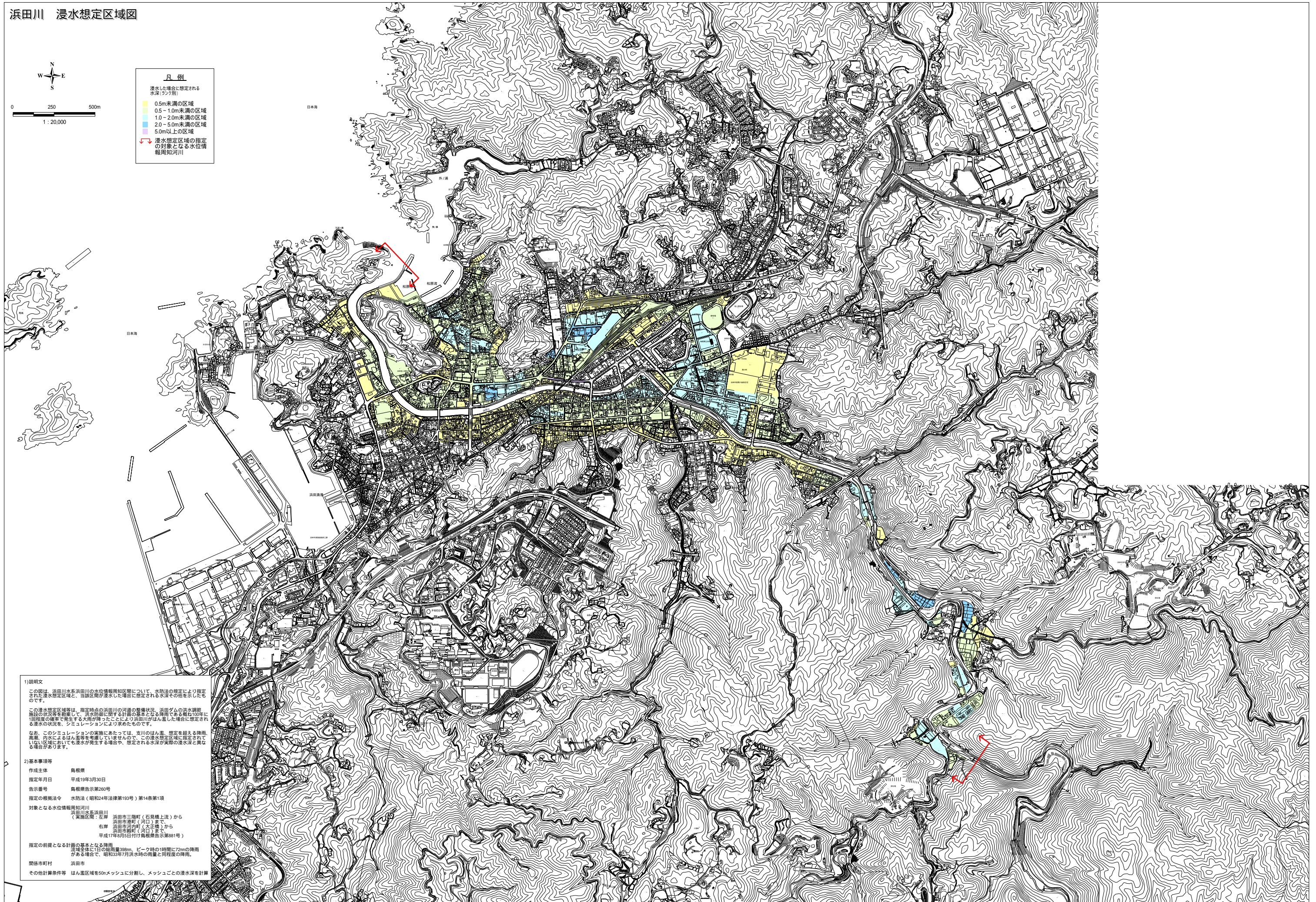


凡例

浸水した場合に想定される水深(ラック別)

0.5m未満の区域
0.5 - 1.0m未満の区域
1.0 - 2.0m未満の区域
2.0 - 5.0m未満の区域
5.0m以上の区域

浸水想定区域の指定の対象となる水位情報周知河川



1) 説明文

この図は、浜田川水系浜田川の水位情報周知区域について、水防法の規定により指定された浸水想定区域と、当該区域が浸水した場合に想定される水深その他の地を示したものです。

この浸水想定区域等は、指定時点の浜田川の河川の整備状況、浜田川の洪水調節施設の状態等を勘案して、洪水調節に関する計画の基本となる降雨である概ね100年に1回程度の確率で発生する大雨が降ったことにより浜田川がはん濫した場合に想定される浸水の状況を、シミュレーションにより求めたものです。

なお、このシミュレーションの実施にあたっては、支川のはん濫想定を超える降雨、高潮、内水によるはん濫等を考慮していませんので、この浸水想定区域に指定されていない区域においても浸水が発生する場合や、想定される水深が実際の浸水深と異なる場合があります。

2) 基本事項等

作成主体 鳥取県

指定年月日 平成19年3月30日

告示番号 鳥取県告示第260号

指定の根拠法令 水防法(昭和24年法律第193号)第14条第1項

対象となる水位情報周知河川
 浜田川水系浜田川
 (実施区域:左岸 浜田市三磨町(石見橋上流)から
 右岸 浜田市河内町(大庄橋)から
 浜田市副町(河口)まで
 平成17年8月4日付け鳥取県告示第881号)

指定の前提となる計画の基本となる降雨
 流域全体に1日の総雨量398mm、ピーク時の1時間に72mmの降雨がある場合で、昭和33年7月洪水時の雨量と同程度の降雨。

関係市町村 浜田市

その他計算条件等 はん濫区域を50mメッシュに分割し、メッシュごとの浸水深を計算